

1<sup>a</sup> 65-51.

1835.

Ayuntamiento de Madrid

Petición

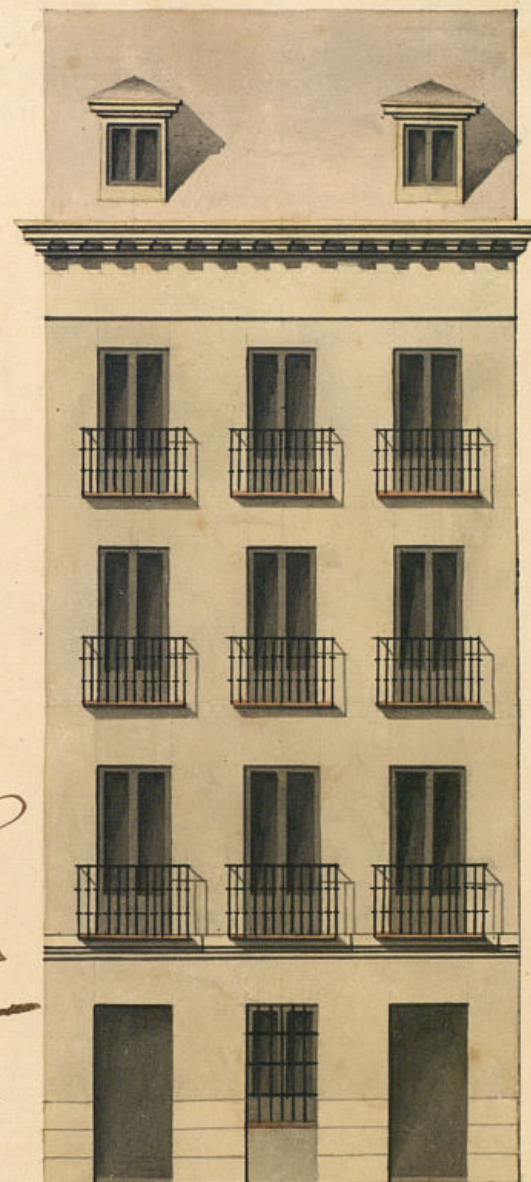
D<sup>n</sup> Diego Tagnas dueño de una casa calle  
del Alamo con accesorias á la Paruela de Capu-  
chinas n<sup>o</sup> 15 m<sup>a</sup> 99 pidiendo Licencia para edifi-  
ficarla de nueva planta.

Cria del Sr. Domingo





*Diseño de la nueva Fachada  
para la casa calle del Alamo  
señalada con el n.º 35 de la m. 499.*



*Reformada en 12 de  
Octubre de 1838.  
Masatequil*



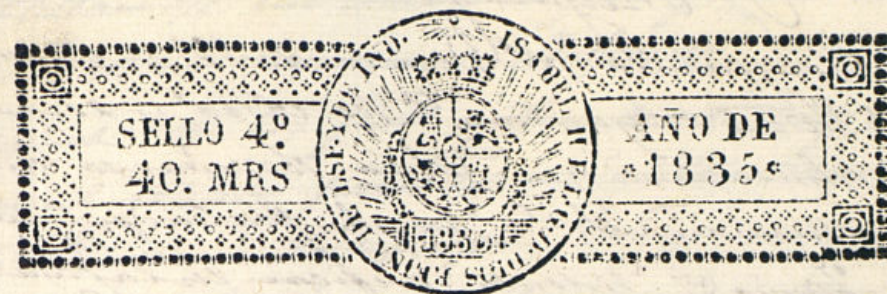
*Madrid 6 de Mayo de 1838.*

*Pedro de Zugorrita*

*Pios Castellanos*

*Escala de 1º 5 10 20 30 Pies Castellanos*





V. mo. Señor

Dn. Diego Zayas como dueño de una Casa sita en esta Corte en Calle del Muro a la Plazuela de las Capuchinas señalada con el n.º 15. de la Manzana 4.ª. y 3.ª. E. hace presente que trata de la edificación de nueva planta de una finca, por ser en la actuali-  
dad de las Maderas la malicia, para lo cual ha encargado la  
formación de los Platos al Arquitecto y Académico de Madrid  
Dn. Pedro de Angelita Vengoa y pido el dueño de la Madera  
fachada; por lo que.

3.ª. E. Suplico me se Conceda la licencia Correspondiente; precediendo  
para ello la tira de Cuerdas o alineación por el Señor  
Arquitecto Mayor de esta H. V. y se me señale sitio para  
para la Colocación de Escritos y Materiales que se necesi-  
tan p.ª su nueva edificación. Cuya gracia espero recibir  
de S. E. Madrid y Mayo 6.º de 1835.

Diego Zayas

Madrid 7 de Mayo de 1835

Por acuerdo del dicho Ayuntamiento

Pase al 1.º Dex. Comisario o al 2.º Comisario aq. corresponde la de-  
marcación en q. se halla esta casa para que oyendo al 1.º Ar-  
quitecto Mayor informe lo q. se le ofrezca



Al Regidor forastero

Consecuente al Decreto de V. y al que precede del Exmo Ayuntamiento he visto y reconocido la almección que deba observarse en la construcción de la nueva fachada que D.  
Diego Almagro y Montaña edifican en la casa n.º 18 m.º 199.  
Calle del Alamo a la Plazuela de las Arqueologías, con arreglo al plan que presenta formado por el arquitecto académico de Merito D. Pedro Mongotita. Con goa que ha de dirigirse la obra y en su consecuencia digo: Que dicha fachada debe establecerse en línea recta los veinte y seis pies y tres cuartos que tiene de estension, atando por el lado derecho con el ángulo obtuso que forma la casa n.º 15 con su medianera, y por el izquierdo con la casa n.º 16. En cuyo supuesto no se me ofrece reparo alguno para que se viva el Exmo Ayuntamiento conceda la licencia que solicita el interesado, bajo la observancia del diseño presentado, pero con las siguientes circunstancias de que los cimientos han de construirse de piedra pedernal con mercla de cal y arena sobre terreno firme, dándole cuatro pies de grueso hasta medio pie más bajo que el nivel del piso de la calle, en donde señalándose medio pie de cada lado se sentará el zócalo de cantería de tres pies de altura lo menos con sutirón correspondiente, resaltando dos hiladas de cubiertas en el punto más elevado de la calle, continuándose a nivel hasta el más bajo sin que falten estas en ningún punto de la fachada; sobre el referido zócalo y con el mismo grueso de tres pies seguirá de fábrica de ladrillo y mercla de cal y arena el alcepo bajo hasta la imposta del piso principal, y de la misma fábrica en todas sus alturas, siendo los arcos de puertas y ventanas del propio material sin entablado alguno ni umbrales de manera

señalándose un cuarto de pie por la interior en cada piso de los superiores, de forma que resulte el piso segundo de dos pies y tres cuartos y el tercero con igual grueso para el alcepo del alero que será de madera descubierta con cuartos de salcon canchillo con tocadura y corona superior moldada y arnelones de plomo u gadelatu con ventanillas y arnelones de plomo u gadelatu con ventanillas que arrojen las aguas fuera de las lojas de la aceca colocados en terrinos que no vistan a plomo sobre los fanos del aluminado, recibiendo las boquillas, caballetes y regatados con yeso; las boquillas se situarán al plomo del filo interior de la fachada sin contrapeso volado sobre el alero, dejando los balcones, en el caso de ser baldos, lo más de pie y medio lo del piso principal uno lo del segundo y tres cuartos de pie lo del tercero, teniendo de altura tres pies y tres cuartos y el intervalo de los balcones de seis dedos, dejando recibidos las patillas en el grueso de la pared un pie, y más de otro separadas del vivo de la luz de las ventanas, y las rejas de estas en el piso bajo quedarán embudadas en el muro sin resalto alguno que impida el tránsito público; en las puertas no habrá batiente ni pedaneo que salga del filo exterior de la fachada para que no impidan el tránsito, debiendo abrirse hacia el interior de la posesión; en la aceca se sentarán lojas de piedra berroqueña de medio pie de grueso y cinco de altura incluso el alcepo que tendrá pie y medio de tirón y nueve dedos de grueso, labrados todos a escodo y punta tirada, bajo de una rayante y sentados







D. Faustino & C.

Certifico: Que por D.<sup>n</sup> Diego Zeynos, dueño de la casa c.<sup>a</sup> del Alamo a la Plazuela de las Capuchinas n.<sup>o</sup> 15 m.<sup>a</sup> 499 se presentó menor. a<sup>l</sup>to Excmo Ay.<sup>to</sup> pidiendo Lic.<sup>a</sup> p.<sup>a</sup> edificarla de nueva planta conforme al Plan que acompañaba firmado p.<sup>r</sup> el t<sup>o</sup> D.<sup>n</sup> Pedro <sup>de Bengotita</sup> Vengoa, que ha de dirigir la obra. En su vista y de lo informado por los Sres Reg.<sup>r</sup> Conis.<sup>o</sup> y Ay.<sup>to</sup> mayor acordó S. E. en 27 de Mayo último conceder la Lic.<sup>a</sup> p<sup>er</sup>ida, teniendo p<sup>er</sup>te lo mandado en cuanto a la colocación de materiales y escombros p.<sup>a</sup> no emborazar el tránsito pp.<sup>o</sup> debiendo establecer la fachada en línea recta los 26 pies  $\frac{3}{4}$  que tiene de extensión, atando p.<sup>r</sup> el lado d<sup>cho</sup> con el ángulo obtuso q.<sup>e</sup> forma la casa n.<sup>o</sup> 14 con su medianera, y p.<sup>r</sup> el <sup>do</sup> 129. con la casa n.<sup>o</sup> 16; observando en la construcción el diseño presentado y precisas circunst.<sup>as</sup> &c.

(Sigue el inf.<sup>te</sup> del Ay.<sup>to</sup> mayor)

y a p.<sup>er</sup> g.<sup>o</sup> coste y p<sup>er</sup>medarse principio a la obra doy la presente que firmo. Madrid 1.<sup>o</sup> de Junio de 1835

sin d<sup>cha</sup> algunos}



