

AYUNTAMIENTO

de

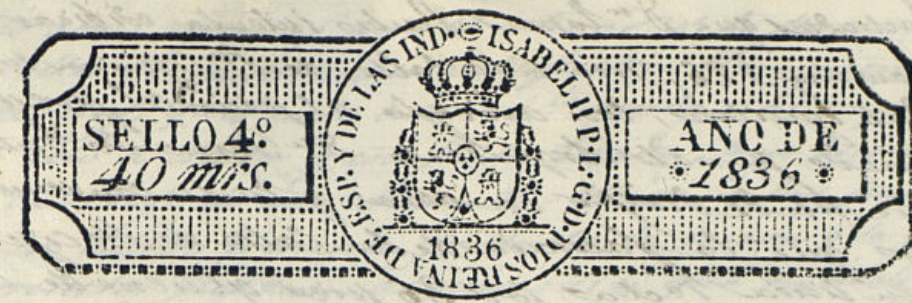
Madrid.

1<sup>a</sup> 66-45*Policia Urbana* 1836.*Expediente promovido por Don Tomas Rubio.**Sobre**Construcción de una casa de nueva planta que posee  
en la calle de S. Cipriano con vuelta a la del Equiluz  
señalada con el núm.<sup>o</sup> 7, ant.<sup>o</sup> de la muer.<sup>a</sup> 526.*



328.  
*[Faint handwritten notes and signatures on the left page]*

OTRIMATITTA  
*[Faint stamp]*



*[Handwritten signature]* Exmo Señor

D. Tomas Rubio vecino de esta corte, dueño de una casa sita en la misma calle de S. Ciprian con brida a la del Equituro, señalada con el n.º 7 del n.º de la manzana 526, hace presente a V. E. que habiendo sido denunciada dicha finca por la policía urbana, trata de proceder a su reedificación de nueva planta, con arreglo al plano adjunto formado por el Arquitecto D. Fernando Suñer y en su consecuencia solicita de V. E. las ordenes oportunas p.ª la tira de cuerdas, señalamiento de sitios p.ª colocar los escombros y materiales y la correspondiente licencia p.ª edificar.

Madrid 1.º de Junio de 1836.  
*[Signature]*  
 Tomas Rubio

Mad. 2.º de Junio de 1836.  
 Por acuerdo del Ex.º  
 Pase al Sr. Teniente de Alcalde de la Demarcación a que corresponda p.ª que agende al Sr. Arquitecto m.º informe lo q.º se le ofrezca y p.ªcerca.

Pase al Sr. Arquitecto Mayor  
*[Signature]*  
 Por Veniente de Alcalde.

Consecuencia al Decreto de S.º y al que precede del Ex.º Ayuntamiento, he visto y reconocido la lineacion q.º deberá observarse en la construcción de las nuevas



fachadas que D<sup>n</sup> Tomas Rubio intenta edificar en la casa n.<sup>o</sup> 7,  
manzana 526, sita en la calle de San Ciprian con vuelta a la  
del Equitaur, con arcecho al pleito q.<sup>o</sup> presenta  
mao por el Arquitecto D.<sup>n</sup> Bernando Guterz  
que ha de dirijir la obra, y en su consecuencia  
digo que la fachada de la calle de San Ciprian  
establecerse en linea recta los 36 pies q.<sup>o</sup> tiene de extension, aten-  
do por la mano izquierda con la casa medianera n.<sup>o</sup> 10, y por  
la derecha con el angulo de la del n.<sup>o</sup> 6 manzana 525; la fachada  
de la calle del Equitaur q.<sup>o</sup> su longitud es de 48 pies y cuatro, aten-  
do por la mano derecha con el final de la casa n.<sup>o</sup> 8 y por la  
izquierda en el punto en q.<sup>o</sup> finaliza los 36 pies de linea de la  
fachada de la calle de San Ciprian, resultando de dicha lineacion  
ganar en la superficie 32 pies q.<sup>o</sup> a razonda cinco reales por pie, por  
to valor en aquel sitio importan ciento sesenta reales vellon lo  
misimo q.<sup>o</sup> deben ser abonados por D.<sup>n</sup> Tomas Rubio a los fon-  
dos municipales de este dho. villa, por quedar dichos pies en  
aumento de su posesion; en cuyo supuesto no se me ofrece reparo  
alguno, para que se sirva el Excmo. Ayuntamiento a conceder la lizen-  
cia que solicita el interesado, bajo la observancia del dho. presenta-  
do; pero con las previas circunstancias de que loscimientos han de con-  
struirse de piedra pedernal con mezcla de cal y arena, sobre terreno  
firme, dandoles cuatro pies de grueso, hasta medio pie mas bajo q.<sup>o</sup>  
el muro del piso de la calle; en donde retallandose medio pie de  
cada lado, se sentara el vocalo de cantoria de tres pies de altura a lo  
menos y el tiron correspondiente, resultando dos piladas descubiertas  
en el punto mas elevado de la calle, continuandolas a nivel ha-  
ta el mas bajo, sin que falten en ningun punto de la fachada  
sobre el referido vocalo y con el mismo grueso de tres pies segui-  
da de fabrica de ladrillo y mezcla de cal y arena el cuerpo bajo ha-  
ta la imposta del piso principal y de la misma fabrica en toda su  
altura, siendo los arcos de puertas y ventanas del propio material,  
sin entramado alguno ni lumbrera de madera, retallandose un cuar-  
to de pie por lo interior en cada piso de los superiores, de forma  
que resulte en el cuerpo alto dos pies y medio para el aliento del  
alero, que sera de madera descubierta, compuesta de soleron, can-  
cillos con tocadura y cornia superior moldada, y canelones de  
plomo u oja de lata con vertederos que arrojen las aguas fue-  
ra de las losas de la acera, colocados en terminos, que no oien-  
tan a plomo sobre los faros del alumbrado, recibiendo la abo-  
quillas, caballetes y respaldos con yeso. Las boardillas se sentaran al  
falo interior de la fachada sin atepacho volado sobre el alero, dejando  
los balcones del piso principal de pie y medio le ualoz y uno de seso-  
gundo, poniendo todos ellos de altura tres pies y tres cuartos y  
el intervalo de los balcones de seis dedos, dejando recibir las  
patillas en el grueso de la pared un pie, y mas de otro separado  
del vivo de la luz de las ventanas, y las rejillas no saldran del  
muro de la fachada. En la puerta no habra batiente ni pel-  
dano, q.<sup>o</sup> salga del filo interior para q.<sup>o</sup> no impida el transito

publico, debiendo abrir aquellas aia el interior de la posesion; en la  
acera de ambas calles se sentaran losa de piedra berroguena de 4 pies de  
salida sin adguines, quedando entorramte unidas al empicado de la  
calle, labrado todo a esquadra y con punta tirada, cuyo asiento se hara  
con mortero de cal, bajo de una pasante, tendida a los puntos que se  
demarcaran a su debido tiempo, emiendo la nueva a la antigua acera  
de muro q.<sup>o</sup> no resulte peldano alguno, sin que en dichas aceras  
han abrirse lumbreras horizontales a los balcones, debiendo colocarse  
estas en las machogatas de las puertas, o verticales a las de las fue-  
cos; por ultimo se revocara la fachada con buena y delgada  
traza de lizo y las puertas e interiores, asi como los balcones  
de ambas fachadas y rejillas se pintaran de blanco y no de  
otro color, segun lo mandado por el Excmo. Sr. Correo de dho.  
terbandose en la ejecucion de andamios para las dhas. fachadas de  
esta casa lo siguiente. Las almas seran de serena, colocadas en  
medio de los muros, a excepcion de las de las estrechas que estaran  
a la linea de los muros medianeros, y de este modo se evita ha-  
ya medinales en la fabrica, y las puertas seran de maderas  
de a seis y los tableros de buena calidad, sin uniones saltarinas,  
poniendo tres tableros por lo menor en el ancho de cada andamio, a  
no constituyendo el Arquitecto Director se carguen con mucho la  
villa y para evitar todo motivo de desgracia se pondran mule-  
ros de a ocho y de a diez entre las almas q.<sup>o</sup> sirvan de antepacho o barandilla  
de los tableros cuatro pies menos cuarto, redoblado este andamio  
en donde se coloque el pescante, el y. sera formado con toda solidez, los  
andamios interiores cuidara el profesor se hagan segun arte con  
la idea de evitar la ocurrencia de una desgracia. Pero como el Excmo.  
Ayuntamiento halla esclusivamte encargado de la policia, buen aspecto  
de los edificios y de la seguridad publica, podra cuando el Sr. Correo  
pido, u el Sr. Teniente Alcalde, encargado de la demarcacion en  
que se halla esta casa mandar que reconoca e informe  
sobre el estado de la obra, sin embargo q.<sup>o</sup> el dho. debera dar  
aviso luego q.<sup>o</sup> este sentada la cantoria p.<sup>a</sup> practicar el pri-  
mer reconocimiento, segundo despues de entrasado el piso  
principal y tercero, cuando se haga coronado la fachada con  
el alero, para q.<sup>o</sup> practicado, conste por ellos, habera  
cumplido, cuanto el Excmo. Ayuntamiento tiene resuelto so-  
bre el particular. Madrid 6 de Junio de 1836.

Juan Javiera de Mariategui

Madrid 17 de Junio de 1836

Pase al Excmo Ayuntamiento

Madrid 18 de J.

Ayuntamiento de Madrid



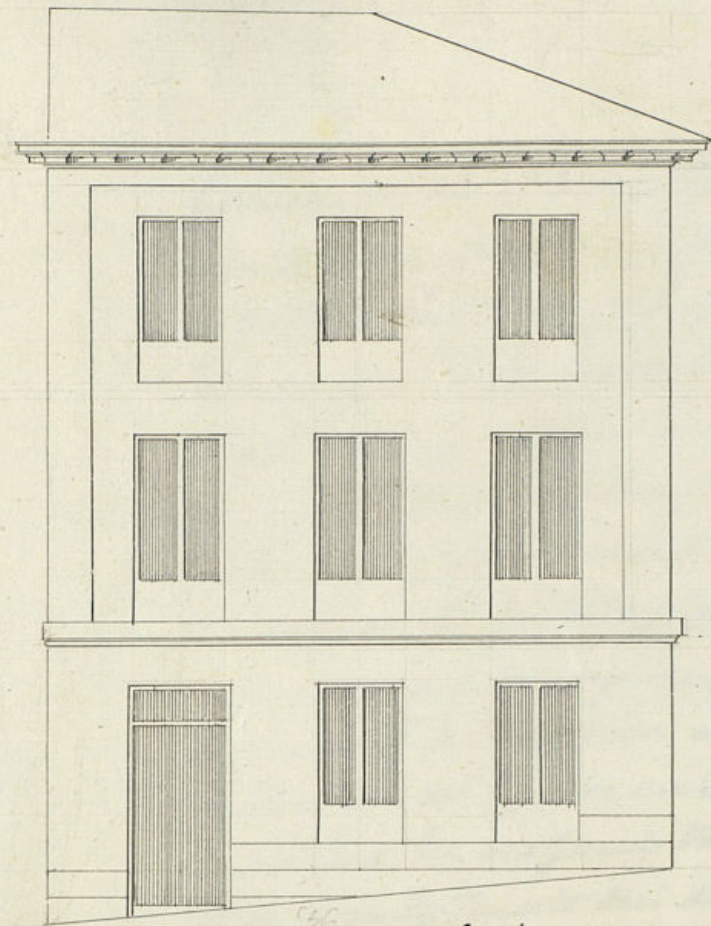
11 Junio de 1836.

En el Ayuntamiento

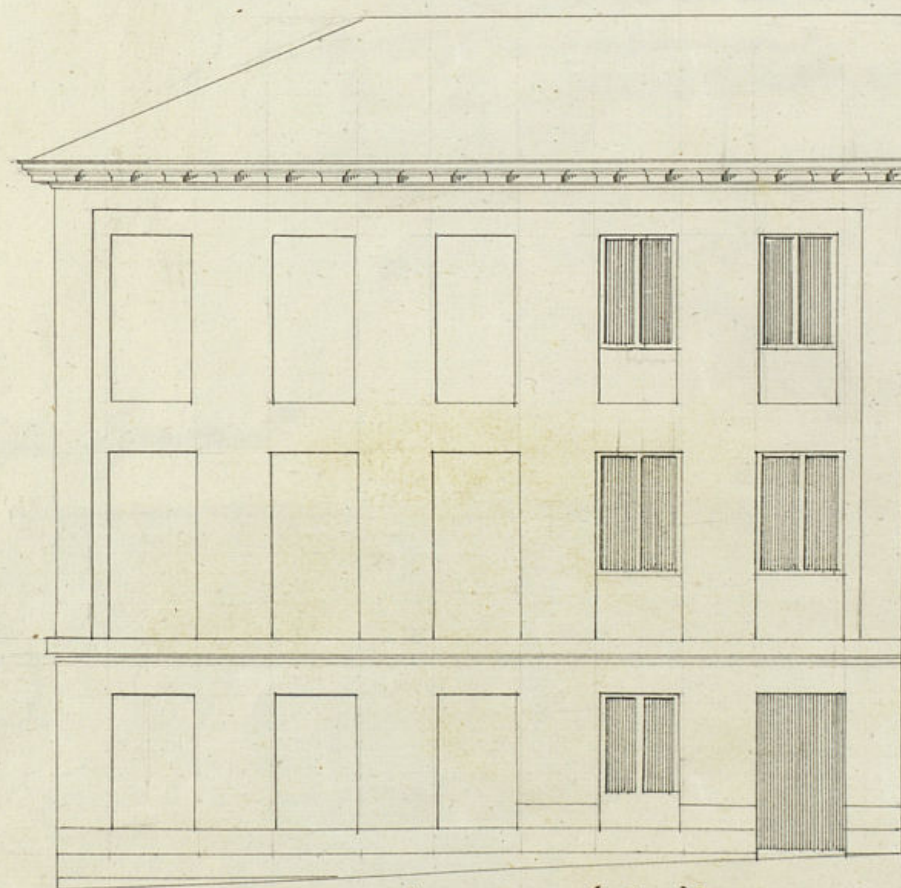
Concederé la licencia que se solicita con arreglo á lo que se informa y de certificación, entregando este interesado en la Tesorería de esta Villa ciento sesenta y cinco reales de los qués de rito que gana en quésion, teniendo presente lo mandado en cuanto á la colocación de materiales y escombros q. no embarratar el tránsito público.

§

Plano que manifiesta las fachadas de la casa que se trata construir en la calle de S. Cipriano con buelta a la del Equitun señalada con el n.º de la man.ª 526.



Fachada ala Calle des. Ciprian



Informado en 6 de Junio de 1836.

Fachada ala Calle del Equitun.

Ayuntamiento de Madrid

Madrid 14 de Mayo de 1836.

Ramón Gutiérrez

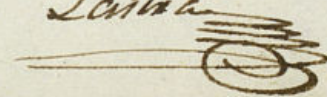


Consecuente á lo q<sup>d</sup> V.S. se ha  
servido mandar q<sup>ue</sup> me enmi oficio  
de 30 de Julio ultimo p<sup>er</sup> q<sup>ue</sup> se per  
civise en la t<sup>er</sup>a de esta M. N. villa  
160 r. q<sup>d</sup> devia entregarse en la  
misma d<sup>on</sup> Tomas Rubio, pr.  
valor de 32 pie<sup>s</sup> de terreno q<sup>ue</sup>  
ha tomado del publico p<sup>er</sup> com.  
Huir una casa de su pertenencia  
en la c<sup>er</sup> de 1<sup>a</sup> Ciprián, con  
vuelta á la del Equitaz araron  
de 5 r. pie, ha verificando d<sup>on</sup>  
entrega en t<sup>er</sup>a. en este día de la  
fha.

Lo que pongo en noticia  
de V.S. p<sup>er</sup> su inteligencia  
Dios que, a V.S. m. a. S. Madrid 2 de  
Agosto de 1836.

Por El Contador de Intero<sup>ro</sup>.

Jabon Sanz de la  
Lentia



Lo del Excmo. Ayuntamiento.



Don Cipriano Maria Clemencia, Abogado de  
los Reales Fráiles. y Del Colegio de esta Corte, Auditor honorario de  
Guerra, Secret.<sup>o</sup> del Excmo. Ayuntamiento de esta M.<sup>d</sup> de V.<sup>d</sup> de la L.<sup>a</sup>

Certifico: Que por D.<sup>n</sup> Tomas Rubio, dueño de una Casa  
Calle de S.<sup>n</sup> Juan con vuelta a la del Equiluz señalada  
con el núm.<sup>o</sup> 7, de la manz. 526, se presentó int.<sup>a</sup> al Excmo.  
Ayuntam.<sup>to</sup> en solicitud de licencia para redificarla.  
Caída de nueva planta con arreglo al Plano presentado  
formado por el Profesor Don Fernando Gutierrez. Pasado  
al Sr. Teniente de Alcalde de la demarcación para que oye-  
do al Arqu.<sup>to</sup> n.<sup>o</sup> inf.<sup>to</sup> lo que se le ofrecia, lo han pre-  
bicado ambos en los términos siguientes.

Aquí los inf.<sup>tes</sup> del Sr. Arqu.<sup>to</sup> n.<sup>o</sup>  
y Teniente de Alcalde.

Interado de dho. inf.<sup>tes</sup> el Excmo. Ayuntamiento en el celebra-  
do en 18 del ~~mes~~ <sup>Junio</sup> acordó con arreglo a ellos conceder  
la licencia pedida, y que se dé por certificación; entre-  
gando este interesado en la Tesoreria de esta Villa 160 v.  
importe de los pies de sitio que gana su posesión; habi-  
endolo efectuado según el of.<sup>o</sup> del Sr. Contador de Nubero.  
flia 2. ~~del Excmo~~ <sup>de 1797</sup> se ejide aquello; deviendo presen-  
telo mandado respecto de la colocación de materiales y es-  
combros para no embarazar el tránsito público. Y pa-  
ra que conste doy la presente en Madrid a 24 de Junio  
de 1836.



