

1<sup>a</sup> 83-143.





1688-1689



Madrid 5 de Marzo de 139<sup>ta</sup>  
 En su Ayun. M. mo C.

Remítase al J. N. de Fe  
 Can. Com. de Inquir. vez.  
 de esta villa de Madrid. Dize  
 Alynardel y pertenecen unas Casas en la  
 Plaza del Angel que hacen de  
 Infierno en quina ala Calle de la Cruz. Tres  
 la forma a los pecto quedhas Casas amenazan  
 ruina y p. los Mios de obras  
 rumbadas declarado verasí

El Co. N. I. q. el Comisario del Juan  
 del pae aviran los Condeles de su  
 fabrica en conseq. de haver de sacar  
 los cimientos en q. m. mas.

En Cumplim. de Decreto an,  
 Ayuntamiento de Madrid

Se repone pase a la Pla  
za del Ángel a Reconocer  
la Casa que en el Memorial  
se expresa, y hacer se ejecu  
tare la Planta de la forma  
que se de muestra en la medida  
que contiene el Plano que acom  
pañalste, y desfogar la  
obra que se quiere hacer si  
beneficiara el Publico, y or  
denado de la Corte, M. y  
Abril 12 de 1739

D. Juan de Miran

y testas

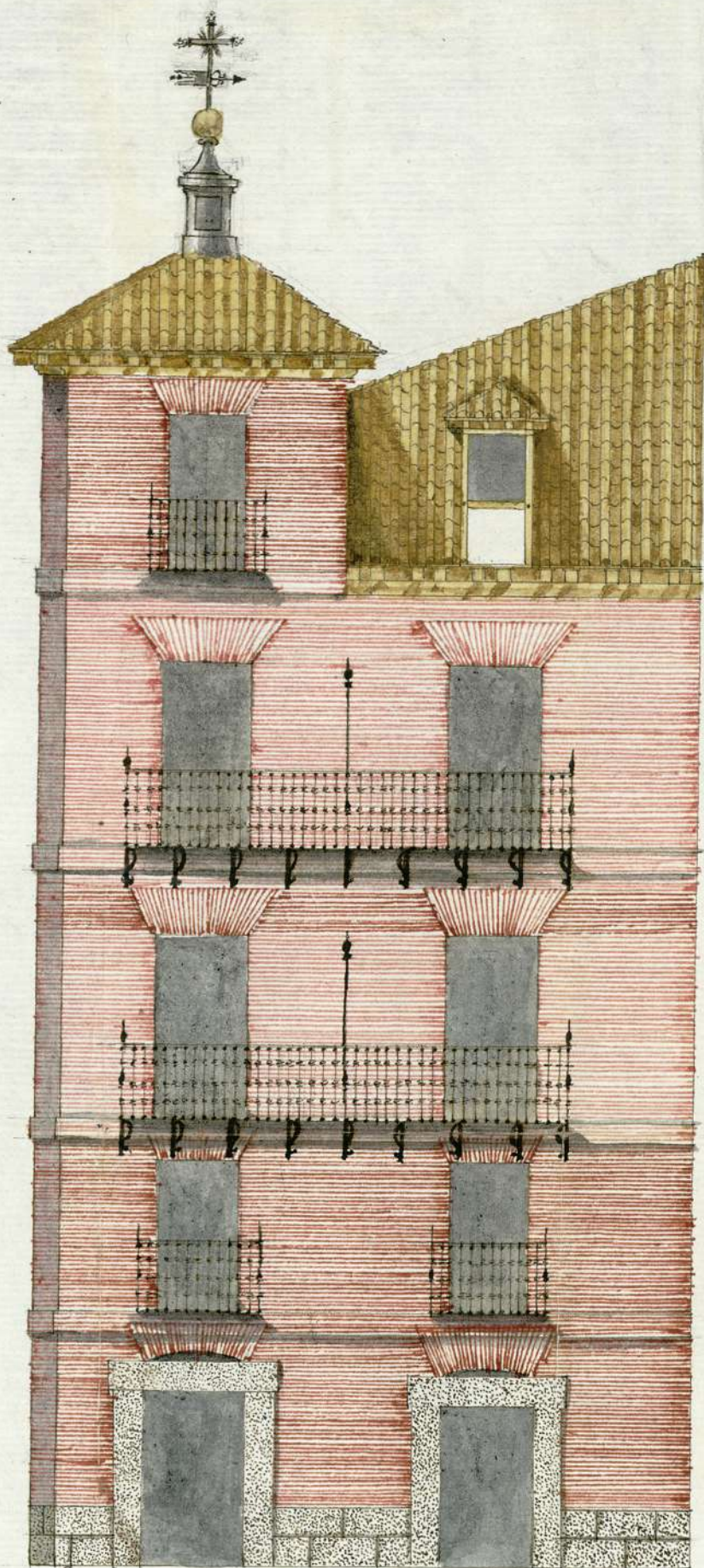


De  
aan  
De  
De

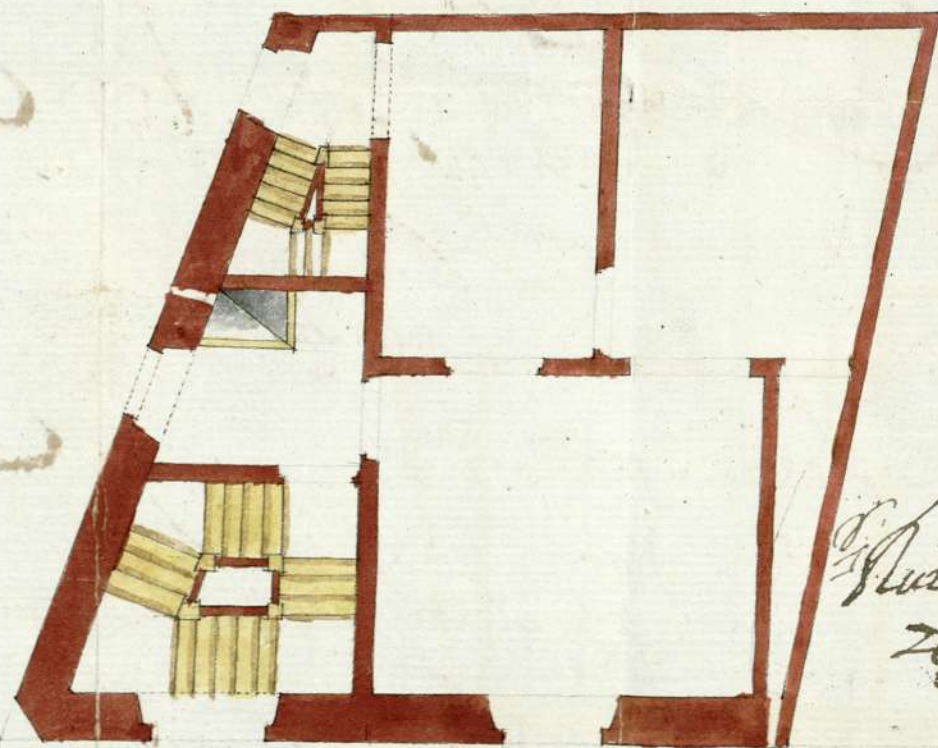
Mir<sup>da</sup>.



Segun esta Planta, y Alzado se han  
de fabricar las Casas que D<sup>n</sup> Fran<sup>co</sup> de  
Enquisto tiene en la Calle de la Ma-  
nuela del Angel, y dan buelta a la  
Calle de la Cruz



Fachada a la Calle de la Manuela del Angel



*Manuel de*  
*Enquisto*







Ayuntamiento de Madrid



