

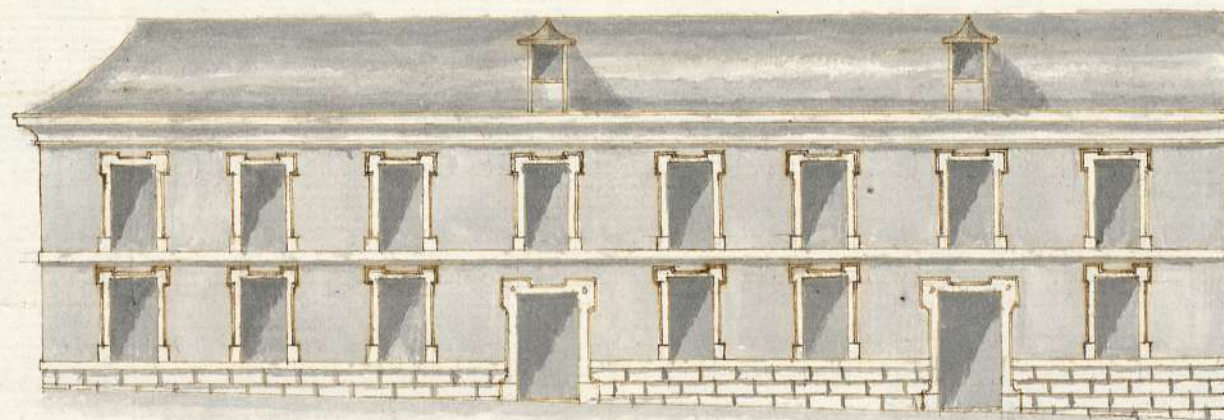
1756

1ª 84 - 129 -



Ayuntamiento de Madrid





elebación de la Fachada.



33

(1)

184-129

Ayuntamiento de Madrid



Calleson, de S<sup>n</sup> Lazaro.

Calles, Cuesta, que llaman de S<sup>n</sup> Lazaro.

S<sup>ño</sup> que Pierde

S<sup>ño</sup> que Toma.

S<sup>ño</sup>, que Pierde,

Cuesta de la Bega.

Ayuntamiento de Madrid

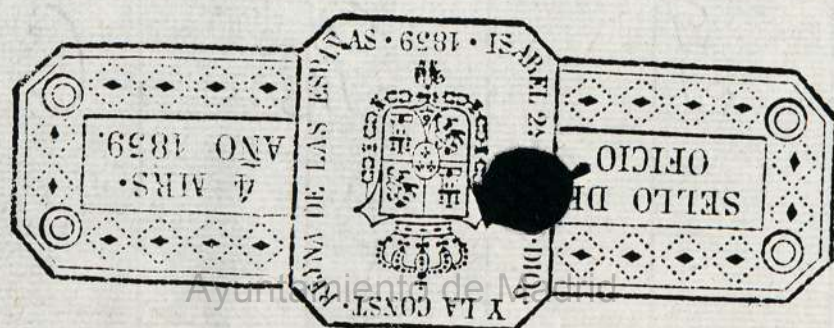




1-84-129

Ayuntamiento de Madrid







At. 23 de Sep. de 1750

Inm. Ayuntamiento.

Al Can. Comarcal

Señor

Al Excmo. y el P. Prior y Comunidad del Com. Hospital  
de Nra. Sra. del Amor de Dios, y de San Antonio  
Martín, con el Sr. D. Juan de Dios de

Este punto y Infon. Esta Corte, con el mayor rendimiento dice: tiene  
men sobre lo que se  
puede lograr o hacer (para el alivio de este Hospital) por el Diseño  
ca exponer a V. M. de oficio adjunto presenta, que según por el se ve

Señor

necesita tomar sitio q. o. y no tiene de fondo  
y cediendo mayor cantidad de Pie de Sitio  
ellos de su posesión, como se demuestra en el  
plan, p.º el mejor ornato, y Policía. Por tanto =

En fuerza del Decreto  
que antecede hemos pa-  
sado con D. Joseph Perez de  
mente de esta mayor de las  
Obras de esta Villa de Madrid, a  
las Casas arruinadas, y sitio q.  
expresa este memorial, que es  
tan fuera de la Puerta de Segovia  
y Cuesta de la Vega, que sube a ella  
ala que hace fachada, y buelven ala  
Calle, Cuesta y Callejon de S.º Lazaro

Sup. Señoría concederle la Licencia neces.  
para la Execucion de esta obra, y la Cesión  
de Sitio que pretende, meced q.º expere  
Reciua de S.º



Thaviéndole reconocido muy por menor, y hechas sus Linias, y Cuestas el referido  
Hemiente de Maestro mayor segun demuestra el plan presentado, halla repre-  
tende por esta parte tomar para la nueva reedificacion de las expresadas  
Casas Ochocientos y Setenta p.<sup>as</sup> Superficiales del Terreno y Sitio de la  
dha Cuesta de la Vega, para sacar a Linia, recua la fachada de ellas, dejando  
por el lado, y parte que va, desde ella, a equitar a la Calle, y Cuesta de 8.<sup>ta</sup>  
Lasas, un mill Setecientos y treintay dos pies tambien Superficiales  
quedando dha Entrada con quince pies de ancho, Resultando de esta per-  
muta Veneficio a Madrid, y al publico, como tambien de ornato, y po-  
licia, no hallando embarazo alguno, en que se admitta dha permuta  
y conceda la Lizenia que se pide, mediante lo especificado, y que expresa  
dho Hemiente de maestro mayor en su Declarac.<sup>on</sup> adjunta; Es quanto  
podemos ynformar a V.S.I. Madrid 8 de octubre de 1750.

gn. Man. L. Prado,

Antonio Gaspar de Linco,

N. 9 a Nov. de 1750.

Enm. H. 7.

L. Amesc.









Thando de recordos muy por menor, y hecho de que linea y Cuarta el  
 Honorable de Madrid mayor segun demuestra el plan presentado, para que  
 tenga por esta parte tomar para la nueva reedificacion de la ciudad  
 Casas de habitacion y Serenidad p.<sup>a</sup> Superficies de Terrenos y Casas  
 de la Costa de la riva para sacar a linea, nueva la figura de ella  
 por el lado, y para que ha, desde ella, sepan a la Calle, y Casa de  
 Lanza, de un el de la linea y de un el de la linea tambien Superficies  
 quando el de la linea con que

para que sepan a la linea y de un el de la linea tambien Superficies  
 quando el de la linea con que  
 para que sepan a la linea y de un el de la linea tambien Superficies  
 quando el de la linea con que

Don

Don y Conuini

Don de la Amun de

Don de la Amun de

Don de la Amun de

Com. de la Amun de

1/10

Don de la Amun de

Don de la Amun de

Don de la Amun de



+

1-84-129

(3)

Don, Joseph, Perez, theniente, de M.<sup>o</sup> M.<sup>o</sup> de obras  
de esta Villa de M.<sup>o</sup> Zertifico, q<sup>ue</sup> de orden y con, asiste-  
ncia, del S.<sup>o</sup> D.<sup>o</sup> M.<sup>o</sup> Par.<sup>o</sup> Caball.<sup>o</sup> del or.<sup>o</sup> D.<sup>o</sup> de S.<sup>o</sup> tiag.  
Aunq<sup>ue</sup> Cargo esta el cuartel, de S.<sup>o</sup> Cruz, y D.<sup>o</sup> Anto-  
nio Gaspar de Pind.<sup>o</sup> Procurad.<sup>o</sup> Gen.<sup>l</sup> Kapas.<sup>o</sup> a con-  
xer las curadas, en unas, Casas, arruinadas, fuera la  
puerta de la brega, q<sup>ue</sup> azen fachada a su cuesta, y ala  
C.<sup>u</sup> y Calle don, de S.<sup>o</sup> lazaro, las q<sup>ue</sup> pertenecen, al com-  
benio, ospital de N.<sup>o</sup> S.<sup>o</sup> del Amor, de S.<sup>o</sup> de Ant.  
Martin, q<sup>ue</sup> lindan p.<sup>o</sup> la parte, de abado, con las de D.<sup>o</sup>  
Th.<sup>o</sup> de villana.

En, las cuales p.<sup>o</sup> su m.<sup>o</sup> comodidad, y propo-  
sicion, como tambien, p.<sup>o</sup> el ornato y politica de M.<sup>o</sup> es con-  
ducente, el espazio, dentro q<sup>ue</sup> pretenden, y se fi-  
gura, en el plan, q<sup>ue</sup> presentian, su extension, compo-  
nien.<sup>do</sup> ochocientos, setenta p.<sup>o</sup> superficiales, y el sitio que  
parece, de den, de M.<sup>o</sup> compone, mil setecientos, trein-  
ta y dos, p.<sup>o</sup> minimo superficiales, de forma, q<sup>ue</sup> de  
ta permuta no resulta perjuicio, de M.<sup>o</sup> ni al publi-  
co, la fachada, q<sup>ue</sup> mira ala cuesta de la brega tiene de  
linda ciento, veinte y tres, p.<sup>o</sup> la linea encarnada, q<sup>ue</sup>  
conta el Angulo, de esta, fachada, en dho. Plan, de  
ensanche ala entrada de la <sup>calle</sup> Cuesta de S.<sup>o</sup> lazaro  
q<sup>ue</sup> dando, de quinze, p.<sup>o</sup> en, su Ancho y la linea q<sup>ue</sup>  
forma la seccion, diez p.<sup>o</sup> la fachada de dho. Ca-  
sa, q<sup>ue</sup> mira a oriente, de la C.<sup>u</sup> y cuesta, de S.<sup>o</sup> la-  
zaro, tiene, noventa y cinco, p.<sup>o</sup> el ancho de la  
dha. C.<sup>u</sup> en, el extremo, de dha. fachada por la p.<sup>o</sup>  
de abado, treinta y ocho p.<sup>o</sup> el Ancho ala entr-  
ada, del Calle don, de S.<sup>o</sup> lazaro, treinta y un  
p.<sup>o</sup> la fachada q<sup>ue</sup> mira al medio dia tie-  
ne, noventa y cinco, p.<sup>o</sup> en, el Calle don-



En, el extremo, de, Iha fuchada tiene  
rubricado P.<sup>o</sup> M.<sup>o</sup> y octubre 7. de 1790.

Joseph Leroy  
E.<sup>o</sup>



ne

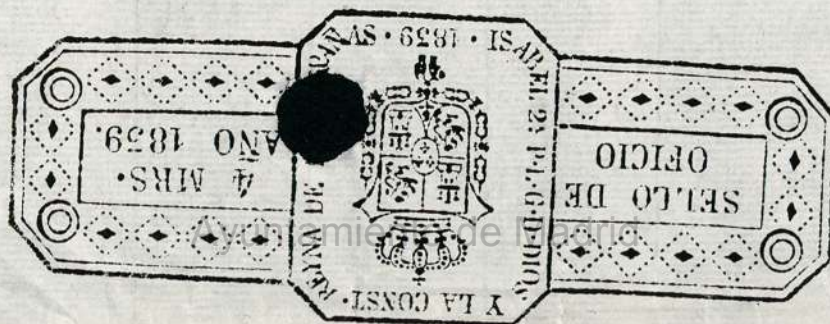


Ayuntamiento de Madrid













Ayuntamiento de Madrid