

4-47-26

Ayunt. Const. de Madrid.

1845.

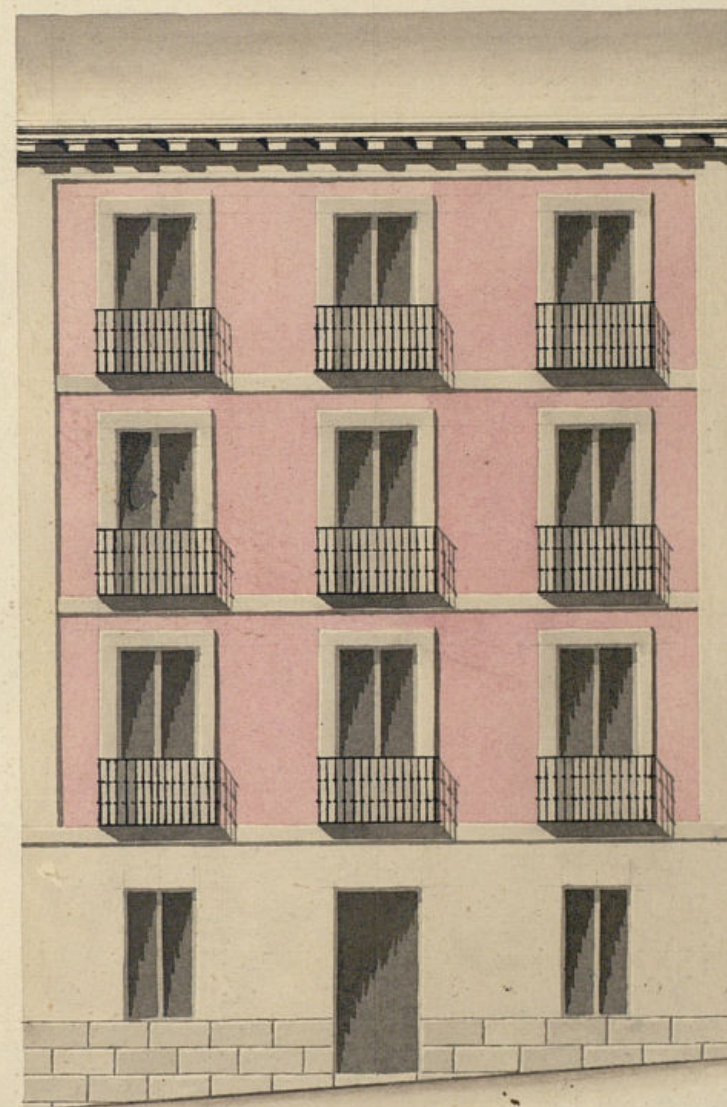
Policia Urbana.

Casa.

D. Juan Pinillos dueño de la casa  
n.º 31, m.ª 363, C.ª del Barco, solici-  
tando permiso p.ª elevar un piso 3.º y  
rebocaa la fachada.



Fachada de la Casa num. Nuevo 31 y antiguo 26 manz. 363. ita. Calle del Barco.  
 cual se halla construida de nuevas plantas con los pisos bajo, 1.<sup>o</sup> y 2.<sup>o</sup>  
 se ha de levantar el piso 3.<sup>o</sup> guardando las fachadas segun se demue-  
 stran en este diseño.



Escala: 0 5 10 20 30 40 de p. fac.

Mar. 13 de Feb. de 1815.

Arg. Joaquin S. Martin  
*(Signature)*



R.º P.



Excmo Ayuntamiento Int.º de esta M.ª H.ª Villa

Madrid 19 de Feb.  
de 1845.

Francisco de  
Canoa y

Par Calaf y Manana 36 B, sita Calle del Barro, la cual  
m.ª de obra

se halla de nueva construcción con los pisos  
bajo, prab y seg.º y se quiere levantar el piso  
tercero, y rebocar su fachada, dejándola según  
el adjunto diseño, cuya obra ha de dirigir el  
Arg.º D. Joa.º San Martín y p.º su efecto.

Suplica a V.ª se le de la correspond.ª licencia,  
como también la igual p.º la colocación  
de los materiales. Gracias que no dudas  
merecer de las bondades y notorias justifi-  
caciones de V.ª. Madrid diez y siete de  
Feb.º de mil ochocientos cuarenta y cinco.

Madrid 2 de febrero de 1845.

Francisco de Cano y  
Par Calaf y Manana 36 B, sita Calle del Barro, la cual  
m.ª de obra se halla de nueva construcción con los pisos  
bajo, prab y seg.º y se quiere levantar el piso  
tercero, y rebocar su fachada, dejándola según  
el adjunto diseño, cuya obra ha de dirigir el  
Arg.º D. Joa.º San Martín y p.º su efecto.

M.ª de obra

Barbara





En cumplimiento de decreto de V. S. S. que antea de  
se reconoció deteniéndose la fachada de la casa  
del Exponente, resultando hallarse sus fabricas  
en buen estado de solidez, con las hileras de  
carteria de ordenanza, no habiendo por  
consiguiente incombente cargar el piso tercero  
que se proyecta; la fachada se halla en  
correcta alineacion con las restantes de la  
Manzana, y la altura que puede tener  
hace para el nuevo piso, es la de la torre  
Pier. V. S. S. sin embargo resolverán lo  
que tengan por conveniente. Madrid 12 de  
Marzo de 1845.

Juan Pedro Ayegui

Excmo. Sr.

La Comision de Obras en vista de la inst.<sup>a</sup> de D. Juan  
Pimillo, dueño de la Casa n.º 31. C.º del Barco pidiendo  
el oportuno permiso p.<sup>o</sup> levantar piso 3.º y revocar  
la fachada, y con presencia de lo informado por el  
Argto. del Cuartel manifestando hallarse las fabricas  
en buen estado de solidez p.<sup>o</sup> sortear dicho aumento  
no halla reparo en q.<sup>o</sup> V. S. S. se sirva conceder  
el expresado permiso expidiendole la correspond.  
certificacion. Madrid 13 de Marzo de 1845.  
de Alos

Palacio  
Colonias

Boulet

Posas  
Solivera

Ayuntamiento de Madrid  
Madrid 18 de 4

# Marzo de 1845.

Excmo. Sr.

Conforme S. S. con la Comision y a calidad de  
entenderse sujeto este y demás propietarios  
q.<sup>o</sup> procedan a nueva edificacion a la regla  
q.<sup>o</sup> el Ayuntamiento acuerde p.<sup>o</sup> la constancia de  
los p.ºº de agua y inmundicia.



D. Cipriano M.<sup>o</sup> Clemente S.

Certifico: que por D. Juan Pirillo, dueño de la Casa n.<sup>o</sup> 31 <sup>moderno</sup> ~~nueva y antigua~~ n.<sup>o</sup> 362. ~~una de las~~ <sup>del</sup> del Parco, se expuso a dho. Excmo. Ayto. ~~por~~ <sup>de</sup> ~~la~~ <sup>de</sup> nueva construcción con ~~los~~ pisos bajo, <sup>según</sup> y según do y ~~se~~ <sup>de</sup> ~~levantaba~~ <sup>levantaba</sup> piso 2.<sup>o</sup> y rebocax su fachada, dejándola según manifestaba el plano q.<sup>e</sup> acompañaba firmado por el Ayto. D. Joaquin S. Martín q.<sup>e</sup> debía dirigir la obra, ~~y~~ <sup>suplía</sup> ~~se~~ <sup>q.<sup>e</sup> S. E. se le diera</sup> se le diera la correspondiente licencia.

Parada dha. inst.<sup>a</sup> por disposición de S. E. a la Com.<sup>a</sup> de Obras, ~~los~~ <sup>los</sup> ~~se~~ <sup>se</sup> ~~acordó~~ <sup>acordó</sup> ~~para~~ <sup>para</sup> al Ayto. del Cuartel 1.<sup>o</sup> q.<sup>e</sup> manifestase si dha. Casa se hallaba con la solidez necesaria para <sup>soportar</sup> el aumento de piso, y si en el caso de constar <sup>de</sup> de la citada finca debería esta varias de alineación, y a su <sup>vez</sup> ~~vez~~ por dho. Profesor se dirigió a la Com.<sup>a</sup> el inf.<sup>o</sup> que sigue,

Aquí.

La Comisión en su vista remitió el expediente a la resolución del Excmo. Ayto. emitiendo su parecer q.<sup>e</sup> dice así.

Aquí.

Hecho presente a S. E. en sesión de 18. del actual, acordó conformarse con lo prop.<sup>o</sup> por dha. Com.<sup>a</sup> y a calidad de entenderse respecto este interesado ~~y~~ <sup>de</sup> ~~propietario~~ <sup>propietario</sup> ~~de~~ <sup>de</sup> ~~proceda~~ <sup>proceda</sup> ~~en~~ <sup>en</sup> ~~con~~ <sup>con</sup> ~~disposición~~ <sup>disposición</sup> a las reglas que el Ayunt.<sup>o</sup>



acuerde p.<sup>ra</sup> la construcción de los pors  
de agua inundados: Y para q.<sup>ue</sup> conste  
doy la presente q.<sup>ue</sup> firmo en Madrid  
a 26 de Mayo de 1845.

En dñs.



