

4-48-121.

Ayuntamiento de Madrid.

1847.

Policia Urbana

Casa

D. Siebusto Garcia pidiendo  
permiso y a unir 22 pies q. habia  
comprado, a la casa q. esta construyendo  
C<sup>e</sup> del Ave M.<sup>a</sup> n.<sup>o</sup> 51. con buelta a la  
de la Pe' n.<sup>o</sup> 1.<sup>o</sup> y a la de la Primavera  
n.<sup>o</sup> 17.



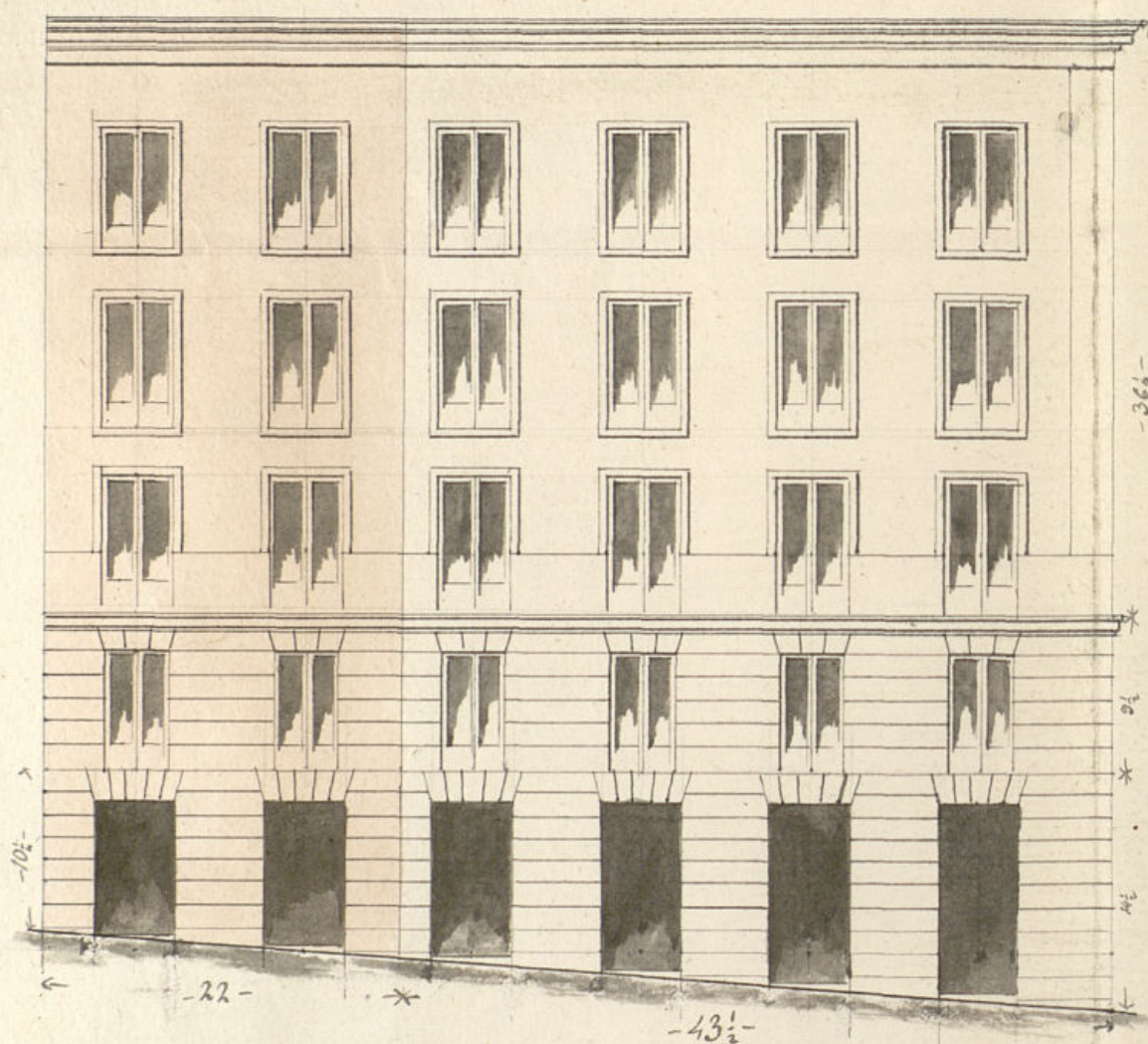
*[Faint, mirrored handwritten text, likely bleed-through from the reverse side. The text is illegible due to fading and mirroring.]*

*[Faint, mirrored handwritten text, likely bleed-through from the reverse side. The text is illegible due to fading and mirroring.]*

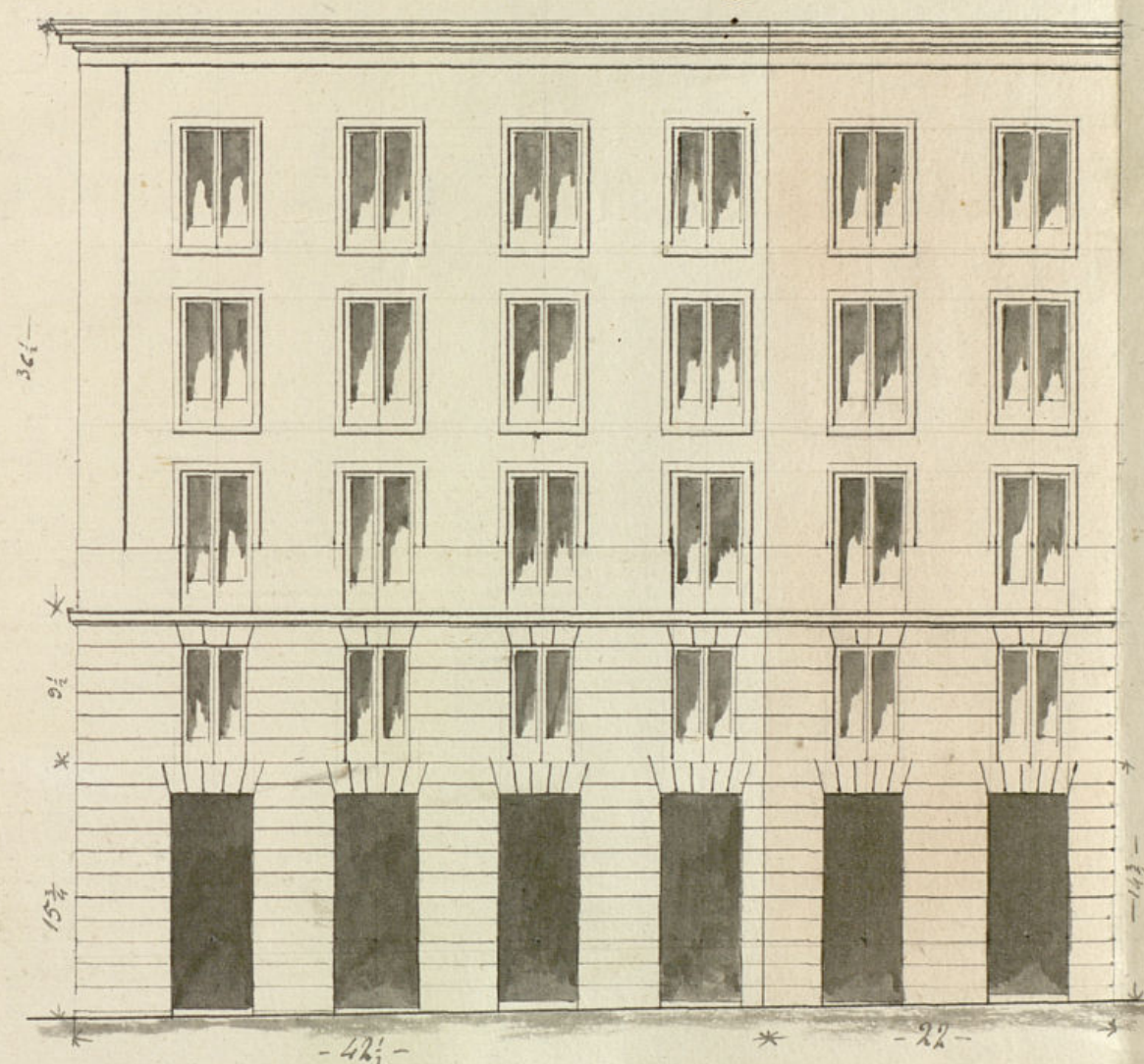


*Diseño de las Fachadas que se han de construir en la manzana 53 en que la parte manchada de Carmin indica lo que se añade ala Casa que tiene concedida la licencia p.<sup>a</sup> su redificacion y q.<sup>e</sup> corresponde alas Calles del Ave Maria N.<sup>o</sup> 53 y alas de*

*La Primavera Numeros 33 y 35*



*La Fe Numeros 1 y 3*



*Madrid 3 de Febrero de 1847*



*Wenceslao Gaviria*





Excmo. Ayuntamiento de esta M.ª.

Villa de Madrid.

Madrid 4 de Feb.

De 1847. la casa n.º 18, Calle del Ave Maria, con buel-  
 Por acuerdo del Excmo. Ayuntamiento. ta a la de la Fe n.º 1.ª y a la de la Primavera  
 Para la casa n.º 17. de la m.ª 32.ª St. V.E. se pone:  
 un.º de obras

previo informe del Arquitecto del Canal. Que habiendo obtenido licencia para la nueva construcción de esta casa, y proce-  
 dido a ella, y adquirida después de la medianera 22.ª p.ª en la citada Calle de la Fe y Primavera, y q.ª según la alineación practicada por el Arquitecto del Canal, esta en línea prolongada, a la q.ª se prefiere en la citada licencia; Por tanto A. V. E. Suplica, se digna concederle el competente permiso, para la demolición, y construcción, uniéndola a q.ª en el día esta construyendo, según y q.ª se manifiesta el adjunto. Dicho Madrid 4 de Febrero de 1847.

Sirebuto Garcia

Excmo. Señor.

En cumplimiento del anterior acuerdo de V. E. me he enterado del plano que presenta D. Sirebuto Garcia, manifestando la mayor estension q.ª ha de dar a los fachadas laterales de la casa que esta construyendo en la Calle del Ave Maria, y para la cual le concedió V. E. la oportuna licencia, en virtud de haber agregado al primitivo terreno la casa



mediante, y en vista de todo encuentro, que dicho plano está arreglado y conforme con la decoración regular y simétrica del primero que obra en el expediente de la referida construcción, por lo cual soi de dictamen: que deben admitirse los diseños adjuntos y según ellos construir las fachadas a las calles de la Primavera y de la Fe; observando en la edificación las reglas establecidas en mi informe de diez de Agosto del año proximo pasado; mas no obstante lo dicho V.E. dispondrá lo mas conveniente. Madrid 7 de febrero de 1847.

Quinto Sr.

La Comisión de Obras vista la presente inst.<sup>a</sup> de D. Sebastián García solicitando el permiso del V.E. p.<sup>a</sup> agregar a la casa q. está construyendo en la C<sup>ta</sup> del Alcazar con buelta a la de la Fe y Primavera, la medianera q. ha adquirido posteriormente y lo informado en su raron por el Arg.<sup>to</sup> del Cuartel, no hallar reparo acuerde V.E. de conformidad con D.<sup>to</sup> Profesor, librandose al interesado el oportuno documento a los efectos convenientes. Madrid 19 de Feb.<sup>o</sup> de 1847.

Quinto Sr.

Comisión de Obras m. Mo.

Alonso

Barbón

Madrid 23 de Feb.<sup>o</sup> 1847.

In Arg.<sup>to</sup> Cons.<sup>o</sup>

Con la Comisión.

Cumplida el acuerdo ejecutivo del Sr. Ayuntamiento de Madrid

Ma-



Madrid 9 de Marzo de 1847

Aprobado y revueltase.

Acabado

El

Madrid 12 de Marzo de 1847.

In Arg.<sup>to</sup> Cons.<sup>o</sup>

Queda S.E. enterado y devueltase a efecto la expedic.<sup>o</sup> de la licencia.

El



D. Cipriano M.<sup>a</sup> Clemente S.

Certifico: que por D. Irebuto Garcia due-  
ño de la casa C.<sup>a</sup> del Ave M.<sup>a</sup> n.<sup>o</sup> 51. con buelta  
a la de la Pe.<sup>a</sup> n.<sup>o</sup> 1.<sup>a</sup> y a la de la Primavera n.<sup>o</sup> 14.<sup>a</sup>  
de la m.<sup>a</sup> 33.<sup>a</sup>, se espuso a dho. Excmo. Ayto en in-  
tancia de 4.<sup>a</sup> de Feb.<sup>o</sup> ult.<sup>o</sup>, q.<sup>ta</sup> habiendo obtenido  
licencia p.<sup>a</sup> la nueva construc.<sup>n</sup> de dha. casa y pro-  
cedido a ella, <sup>habia adquirido por escritura de 22 de</sup> ~~después de la escritura~~  
<sup>señada</sup> 22 de Feb.<sup>o</sup> en la Calle de la Pe.<sup>a</sup> y Primavera ~~la~~  
~~esta en correcta ultimación~~, suplicando q.<sup>ta</sup> S.<sup>a</sup> E.  
se le concediese el competente permiso  
p.<sup>a</sup> la demolicion y ~~construcción~~ <sup>reconstrucción</sup> ~~iniciando dha.~~  
~~parte~~ a la q.<sup>ta</sup> en el dia <sup>ya edificando</sup> ~~construyendo~~ segun lo ma-  
nifestaba el plano q.<sup>ta</sup> acompañaba firmado  
por D. Wenceslao Gavina.

Por dha. instancia y plano por dispo-  
sicion de S.<sup>a</sup> E. a la Comision de obras previo  
infl. del Ayto del Cuartel, los evacuaron res-  
pectivamente en la forma que sigue.

Aquí los dos informes.

Hecho presente al Excmo. Ayuntamiento en sesion  
de 23.<sup>a</sup> de Feb.<sup>o</sup> ult.<sup>o</sup>, acordó conformarse con  
lo propuesto por la Com.<sup>n</sup>, cuyo acuerdo obtu-  
vo la aprobacion del Excmo. Sr. Jefe Político  
en 9.<sup>a</sup> del actual, de q.<sup>ta</sup> se enteró el Ayuntamiento en  
sesion del 12.<sup>a</sup> acordando se lleve a efecto la  
expedicion de la licencia; y a su vez doy la  
presente q.<sup>ta</sup> firmo en Madrid a 18 de  
Marzo de 1847.

En dho.



Ayuntamiento de Madrid



111