

4-48-41.

Ayunt.<sup>o</sup> Comt.<sup>l</sup> de Madrid.

1846.

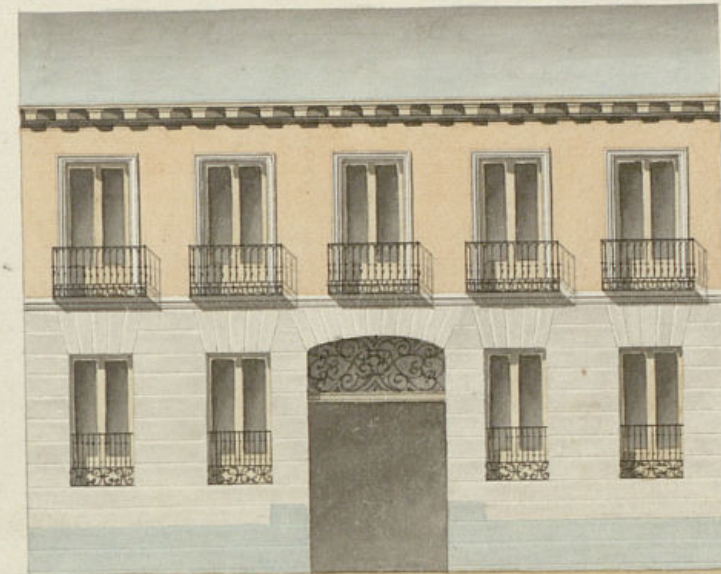
Solicia Urbana.

Casa

D. Vicente Gomez solicitando permiso  
p.<sup>a</sup> construir una casa en un solar de su  
propiedad sito en la calle de S.<sup>to</sup> Tomé  
n.<sup>o</sup> 2 antiguo m.<sup>o</sup> 282, aprovechando el  
cuero bajo.



Calle de S<sup>to</sup>. Jome, num<sup>o</sup>. 2 vigo, manz.<sup>a</sup> 282.



Escala de Pes Castellano.

Madrid, 14 de Mayo 1866

Antonio M. M. M.



N.º 9.

N.º 106. N.º



Como Ayuntamiento Cont. de esta M. H. Villa

Mad. 5.º de Marzo  
de 1846.

Por acuerdo del  
Unim. Ayto. Cont.

Para a la Com. de

Penaflores

*[Signature]*

D. Vicente Lome, vecino de esta Corte, due-  
ño de un solar sito en la calle de P.  
Por acuerdo del Home' n.º 2 antiguo, man.º 282 a' V.E.  
Unim. Ayto. Cont. hace presente: que desea construir en dicho sitio  
Obras previas inf. una casa de nueva planta, aprovechando  
del Arqto. del Cuartel do al efecto el cuerpo bajo de la fachada  
actual, existente segun lo manifiesta  
el adjunto dibujo; con la cantaria de or-  
denanza y tres pies de espesor, y por lo tanto

A. V. E. suplico tenga a bien conceder la compe-  
tente licencia para poder dar principio  
a la obra, previa su aprobacion; gracia  
que espero le sera concedida con la  
posible brevedad. Madrid 3 de Marzo  
de 1846.

Vicente Lome  
*[Signature]*

Des de la Com. de Penaflores

En vista del plan que este interesado presenta fir-  
mado por el Arquitecto D. Anibal Alvarez, encargado  
de la direccion de la obra digo, no hallar reparo algu-  
no en que el Com. Ayuntamiento se sirva conceder



la licencia que solicita este interesado para construir un piso más, pero con la circunstancia de hacer la obra conforme al dictamen presentado y dirección de otro Arquitecto, construyendo la fachada de fábrica de ladrillo y mureta de cal y arena, siendo los arcos de puertas y ventanas del propio material y de la misma fábrica en todas sus alturas hasta el alero del alero que será de madera descubierta, compuestos de tosero, canecillos con tocadura, corona superior metálica cubierta de plomo, formando por la parte interior un canal general, para que recogidas las aguas pluviales se introduzcan en las bajadas de plomo, embecidas en el muro de fachada, las que desaguarán a la calle por encima de la acera. Los balcones tendrán de ancho la man y media pies, dandoles  $3\frac{3}{4}$  pies de altura y al intervalo de los balcones seis dedos, quedando recibidos las patillas en el grueso de la pared un pie y mas de otro separados del vivo de la luz de las ventanas. Por último se rebocará la fachada decentemente instalando un buen sistema de construcción, con tintas análogas al mismo, pintando de color claro la puerta de calle: debiendo dar parte luego que esté la fachada coronada con el alero, para que verificado el oportuno reconocimiento resulte

el cumplimiento de los acuerdos del Ayuntamiento. En la construcción de andamios, tanto exteriores como interiores, cuidará el arquitecto director de la obra, de que se hagan con la solidez y holgura necesarias, encargando a los operarios no los carguen con demasiados materiales para evitar cualquier ocurrencia desagradable. Madrid 26 de Marzo de 1846.

Juan Pedro Ayegui

Excmo. Sr.

La Comisión de Obras en virtud de la int.<sup>a</sup> de D. Vicente Gomez solicitando permiso para la edificación de una casa en el solar de la calle de S.<sup>to</sup> Tomé n.<sup>o</sup> 2 antiguo, utilizando el cuerpo bajo de la actual fachada, y con presencia de lo informado por el Arquitecto del Cuartel, no halla reparo en q.<sup>d</sup> V. E. acuerde la referida licencia a calidad de observar en la ejecución las reglas y disposiciones q.<sup>d</sup> se proponen por otro Provisor. Madrid 24 de Abril de 1846

Quirado *Quirado* *Quirado*  
F. J. *F. J.* *F. J.*  
Alcalde *Alcalde* *Alcalde*  
Ayuntamiento de Madrid  
1846  
Como propone la Comisión.



D. Cipriano M.<sup>o</sup> Clemente H.

Certifico: q<sup>ue</sup> por D. Vicente Tomez Due-  
no de una Solar sita en la Calle de S.<sup>to</sup> Tomé  
n.<sup>o</sup> 2 antiguo m.<sup>o</sup> 282. se hizo presente a dho.  
Excmo. Ayto. en inst.<sup>a</sup> de D. de Masro, q<sup>ue</sup> desea-  
ba construir en dho. sitio una casa, aprovechando  
al efecto el espacio bajo de la fachada actual  
en los términos q<sup>ue</sup> aparece. D<sup>ho</sup>.  
~~Segun la manifiestacion~~ plano q<sup>ue</sup> acompaña,  
firmado por D. ~~Agustín~~ Aguilal Alcaraz.  
Suplicando q<sup>ue</sup> el C. C. se le conceda la com-  
petente licencia.

Pasada a dha. inst.<sup>a</sup> por disposición de S.<sup>te</sup>  
a la Com.<sup>a</sup> del Br.<sup>o</sup> previo info del Ar-  
quitecto del Cuartel, los evacuaron res-  
pectivamente en la forma siguiente.

Aquí.

Dado cuenta a S.<sup>te</sup> en sesión de 1.<sup>a</sup> del  
actual, acordó conformarse con lo pro-  
puesto por la Comisión; y p.<sup>a</sup> q<sup>ue</sup> con-  
tara la presente q<sup>ue</sup> firmo en Madrid  
a 20 de Abril de 1866.

Sin dolo.



