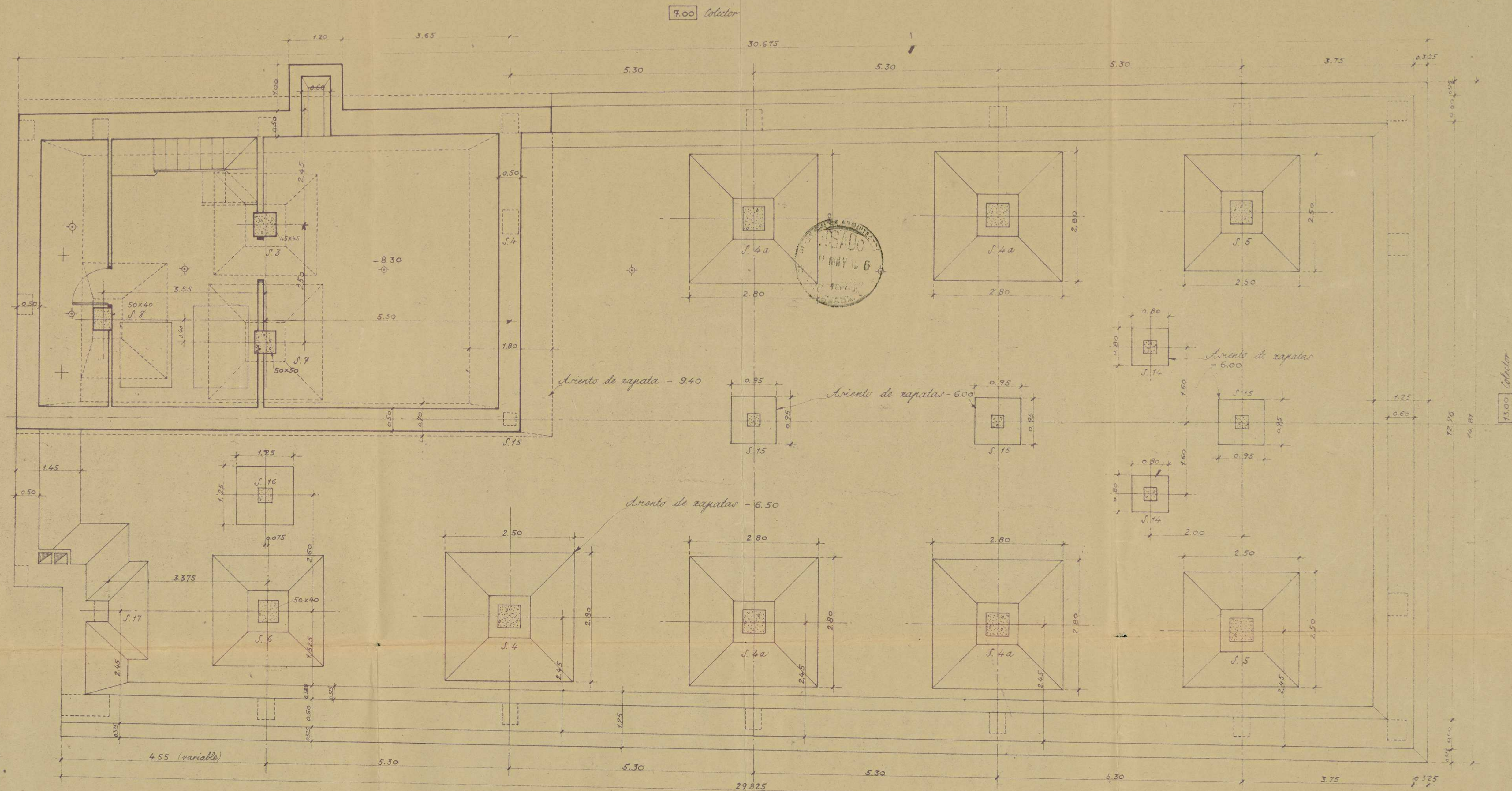


"Sederias Carretas"

1

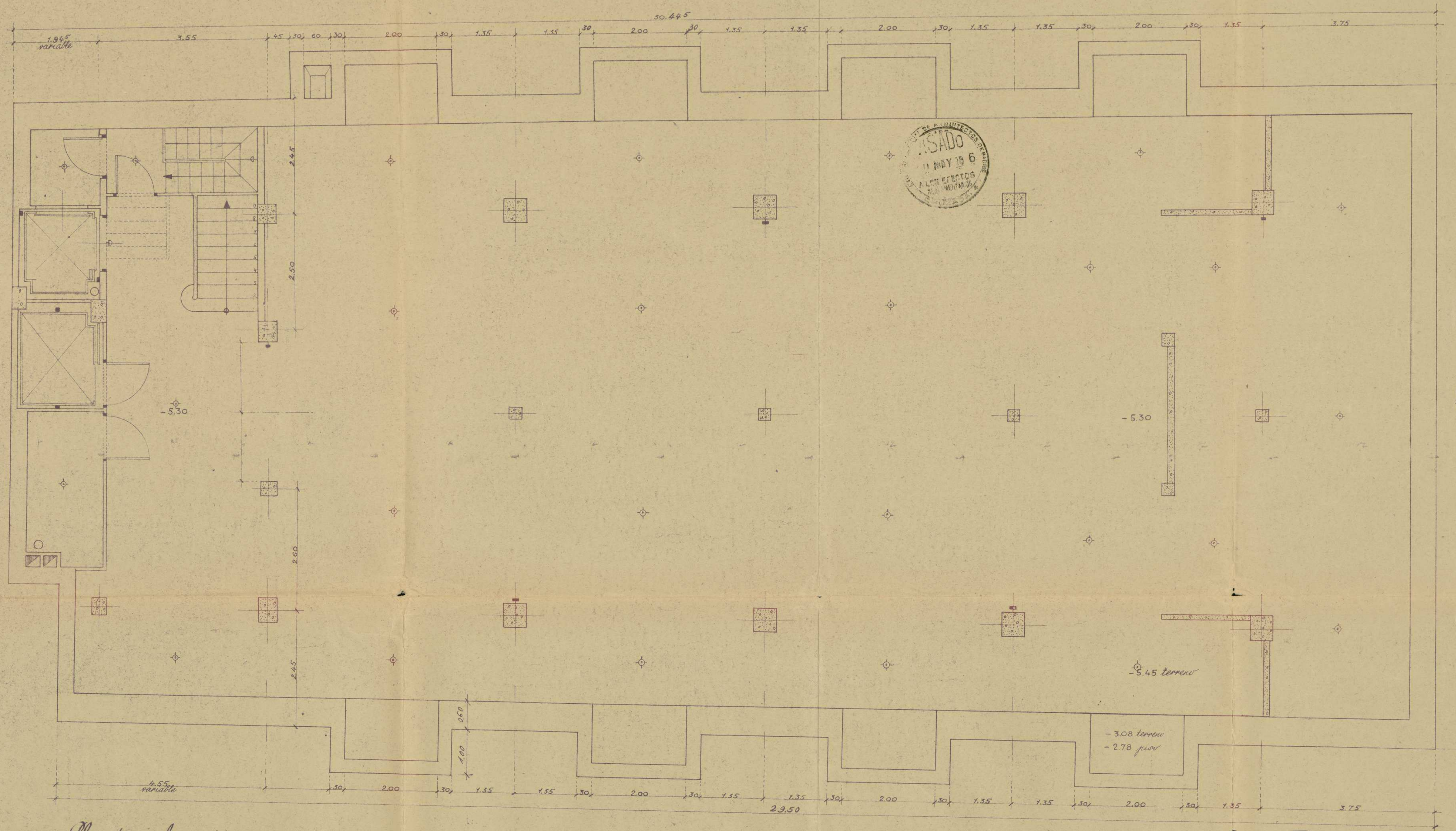


Planta de sótano y cimentación Ayuntamiento de Madrid

Ingeniero D. E. Escala 1:50
 Luis Gutierrez Soto-Architecto- Telégrafos 57-Madrid.

"Sederias Carretas"

2



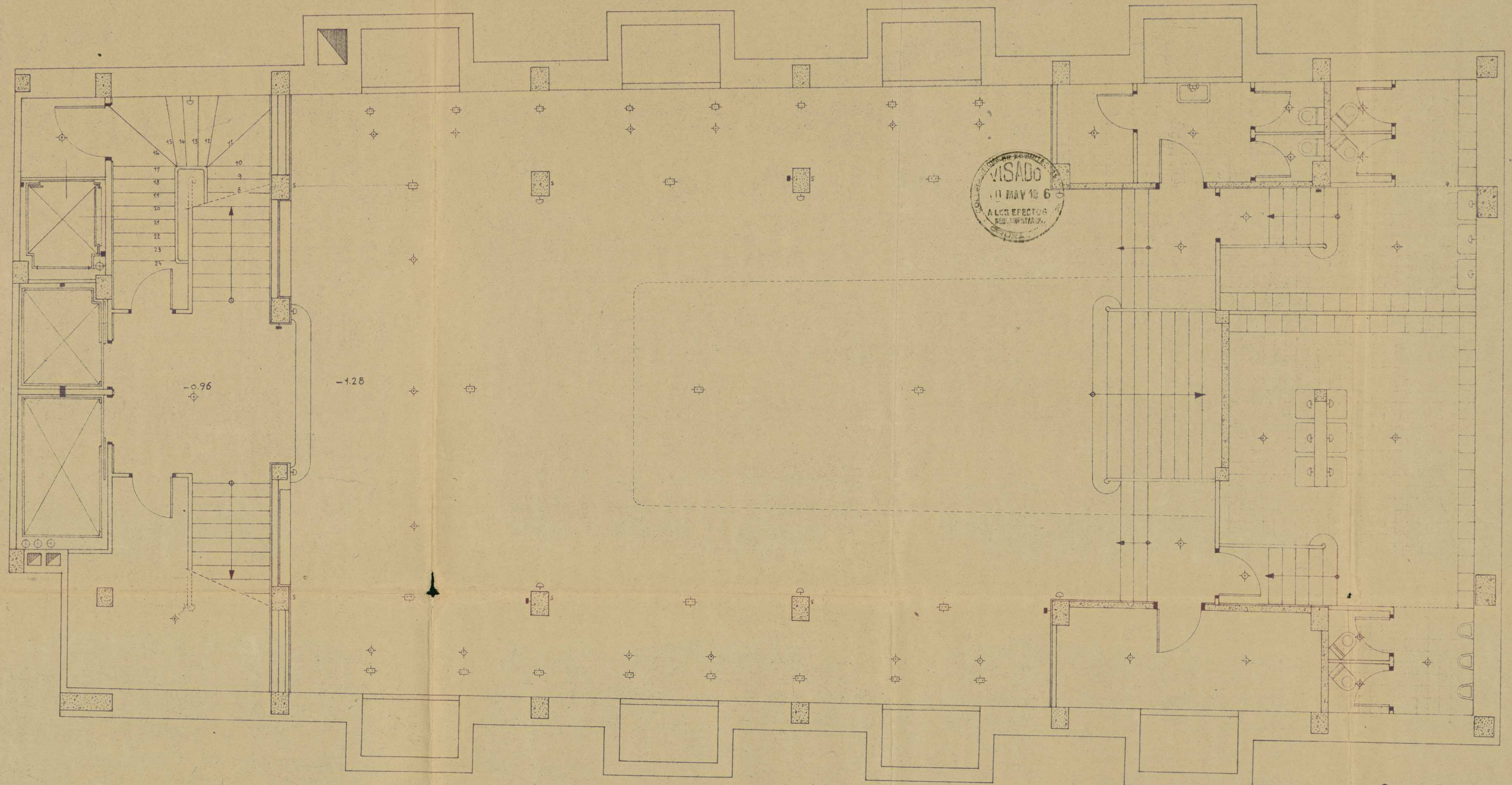
Planta de sótano.

Ayuntamiento de Madrid

José Luis Soto, Escala 1:50
 Luis Gutiérrez Soto - Arquitecto - Velázquez 57 - Madrid.

"Sederías Carretas"

3



Planta de sótano

Ayuntamiento de Madrid

Escala 1:50

Infante y Piquer

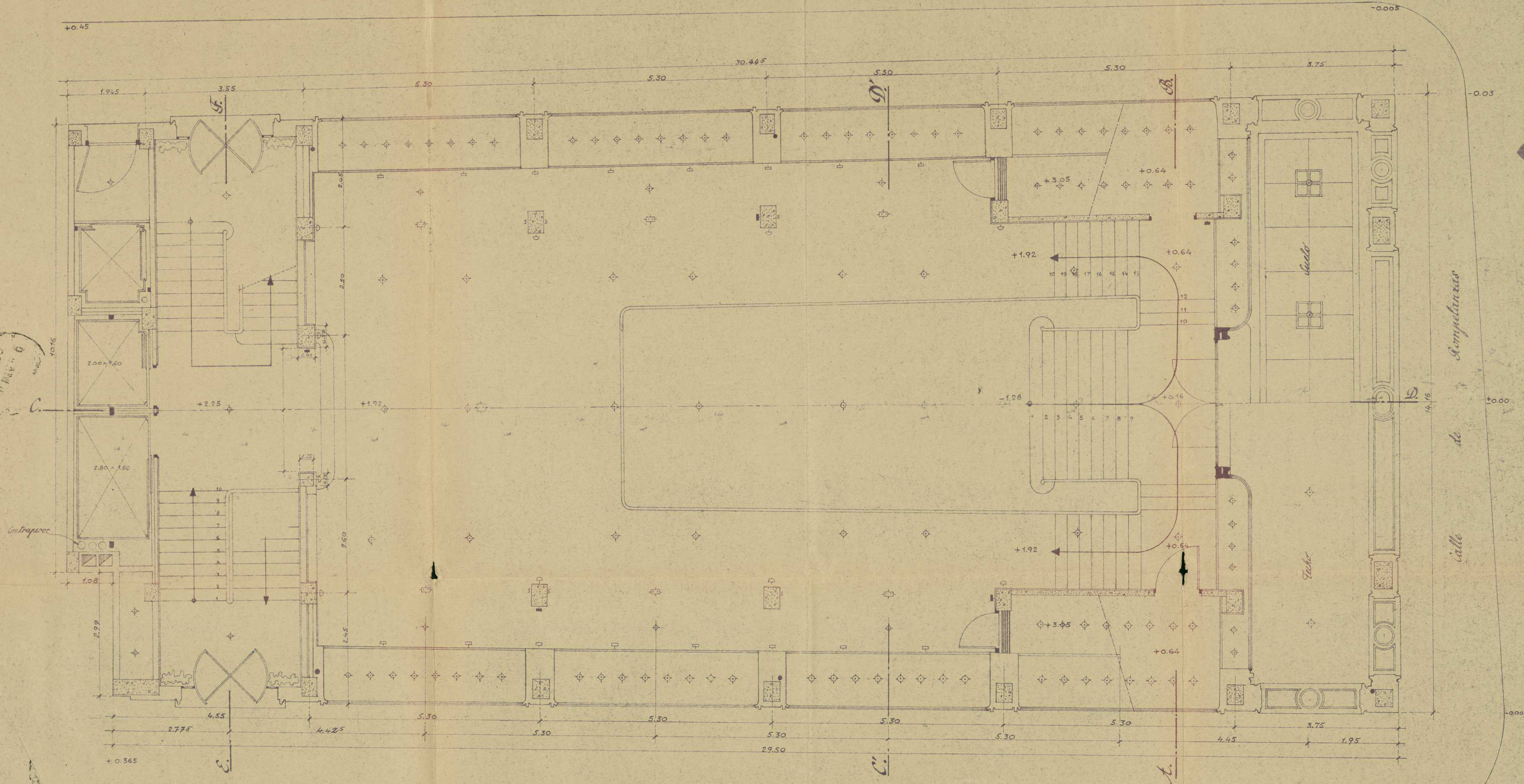
Luis Gutierrez

Luis Gutiérrez Soto-Arquitecto-Valderrama 57-Madrid

"Sederías Carretas"

4

Calle del Carmen



Planta baja
Escala 1:50

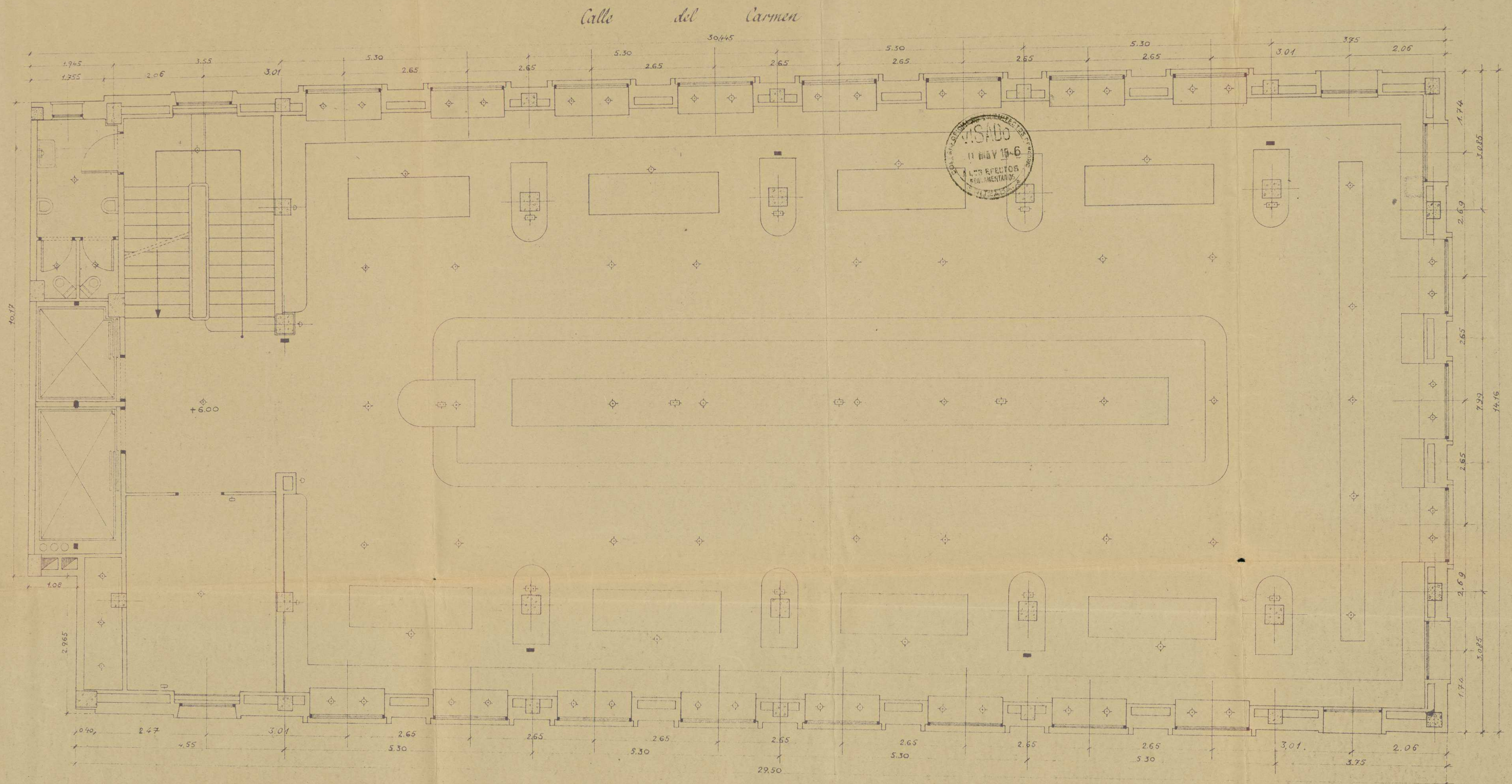
Calle de Preciados
Ayuntamiento de Madrid

J. Guzmán y P. Guzmán
Arquitectos

Luis Gutiérrez Soto - Arquitecto - Veldazquez 57 - Madrid.

"Sederías Carretas"

5



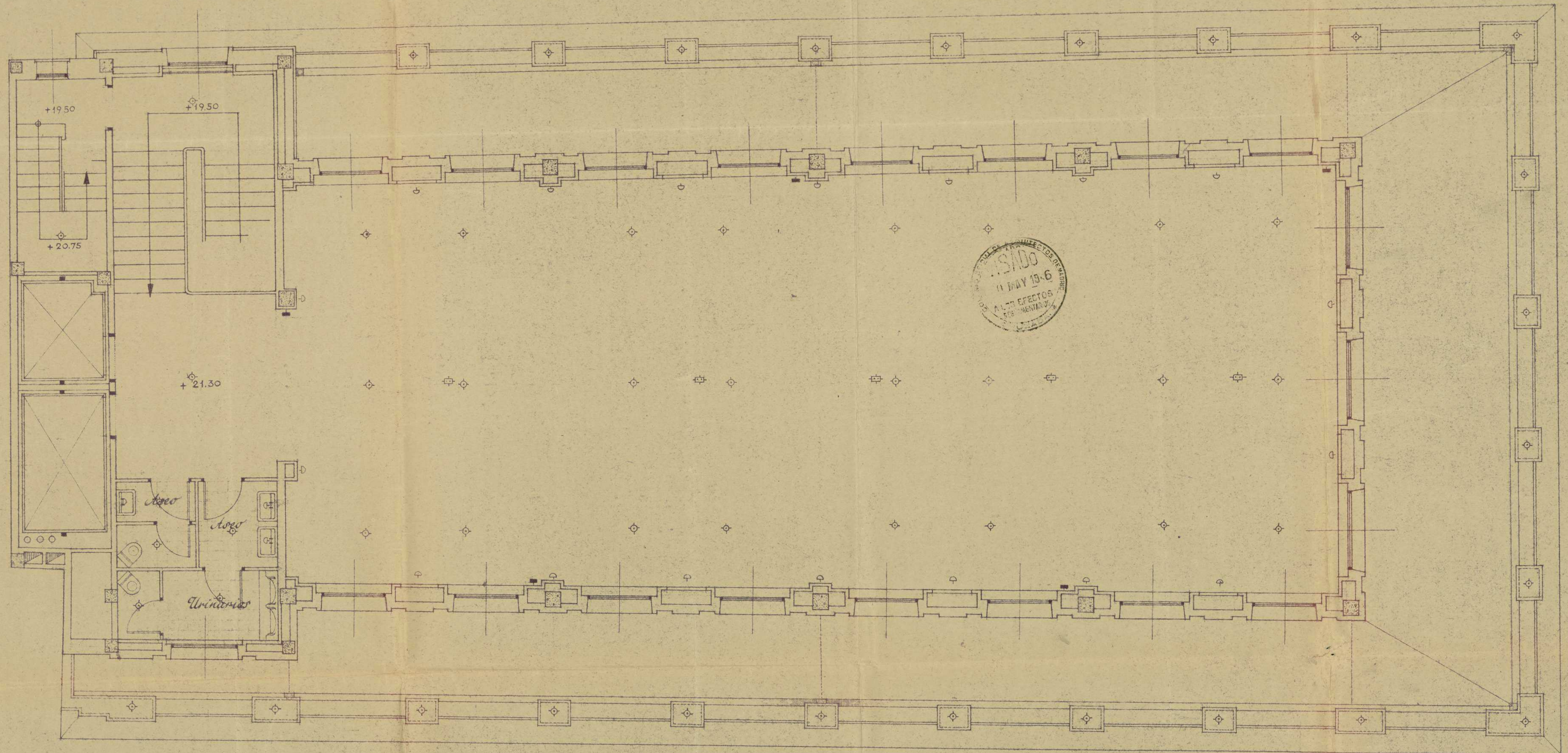
Planta primera

Calle de Preciados
Ayuntamiento de Madrid

Juan García Pablos Escala 1:50
Luis Gutiérrez Soto - Arquitecto - Velázquez 57 - Madrid

"Sederías Carretas"

6



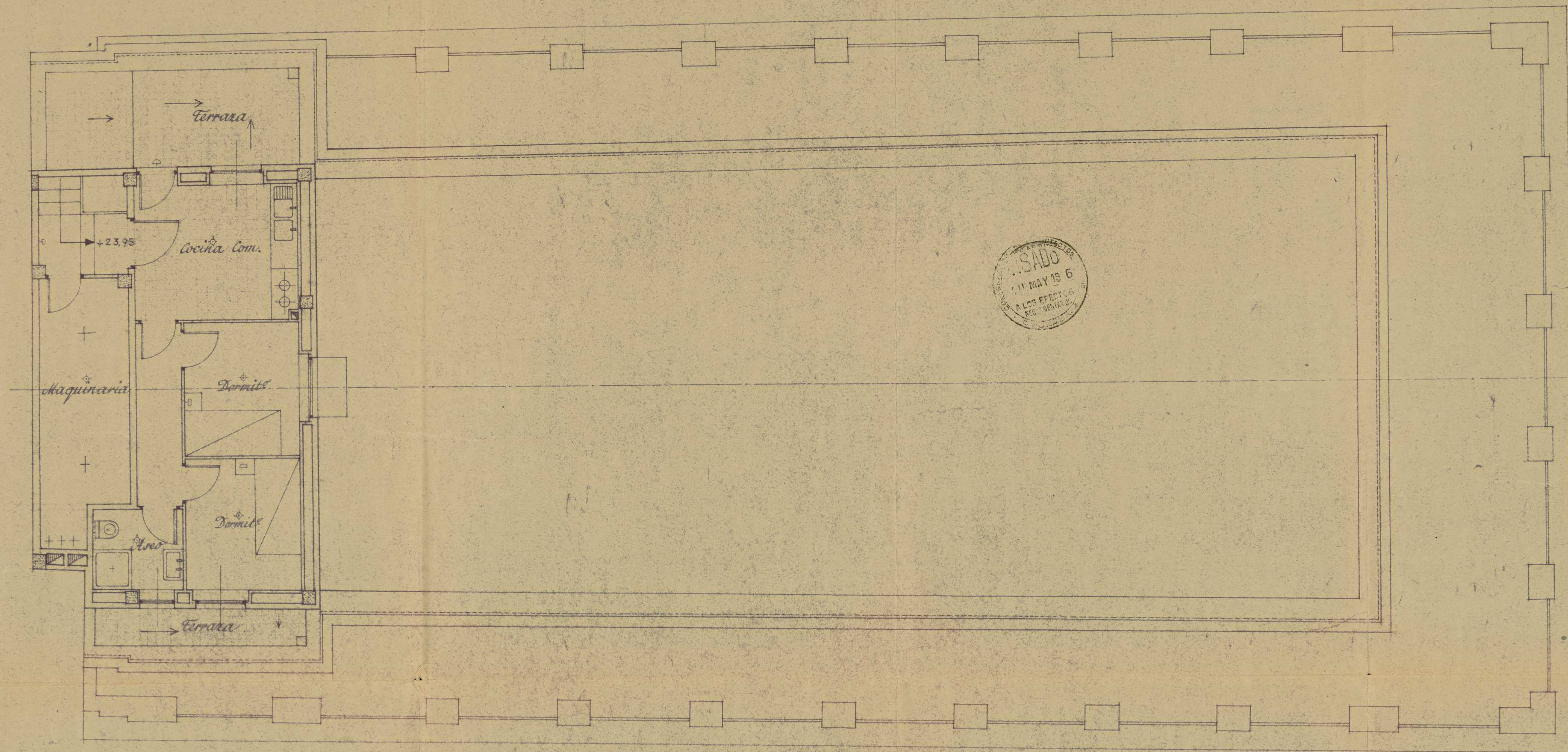
Planta de ático

Ayuntamiento de Madrid

J. Fernández de Pineda
Luis Gutiérrez Soto
Escala 1:50
Luis Gutiérrez Soto - Arquitecto - Velázquez 57 - Madrid.

"Sederías Carretas"

7

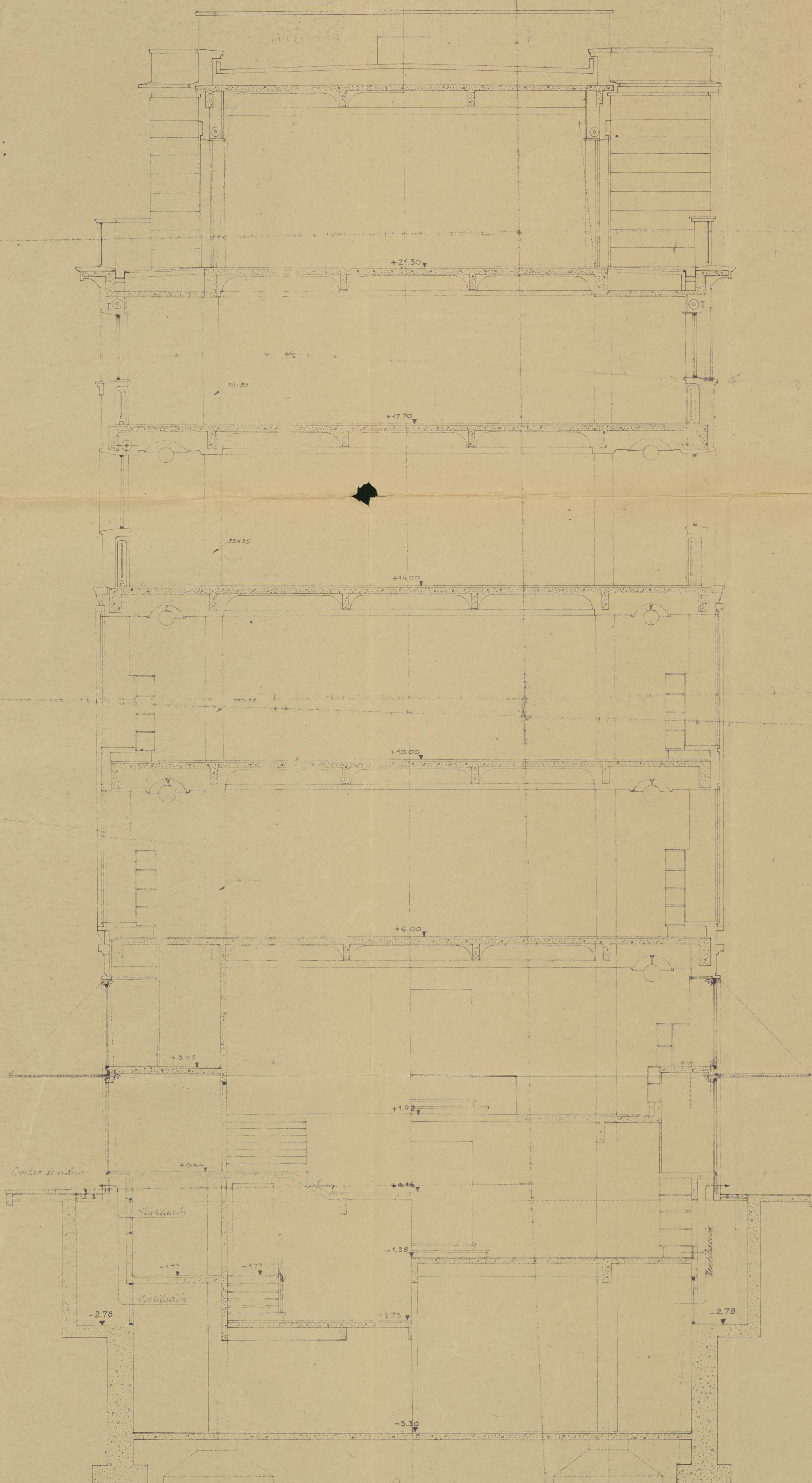


Planta de vivienda del portero

Ayuntamiento de Madrid

Escala 1:50
Luís Gutiérrez Soto
 Luis Gutiérrez Soto - Arquitecto - Velázquez 57 - Madrid.

"Sederías Carretas"



Ayuntamiento de Madrid
Sección por A-B.

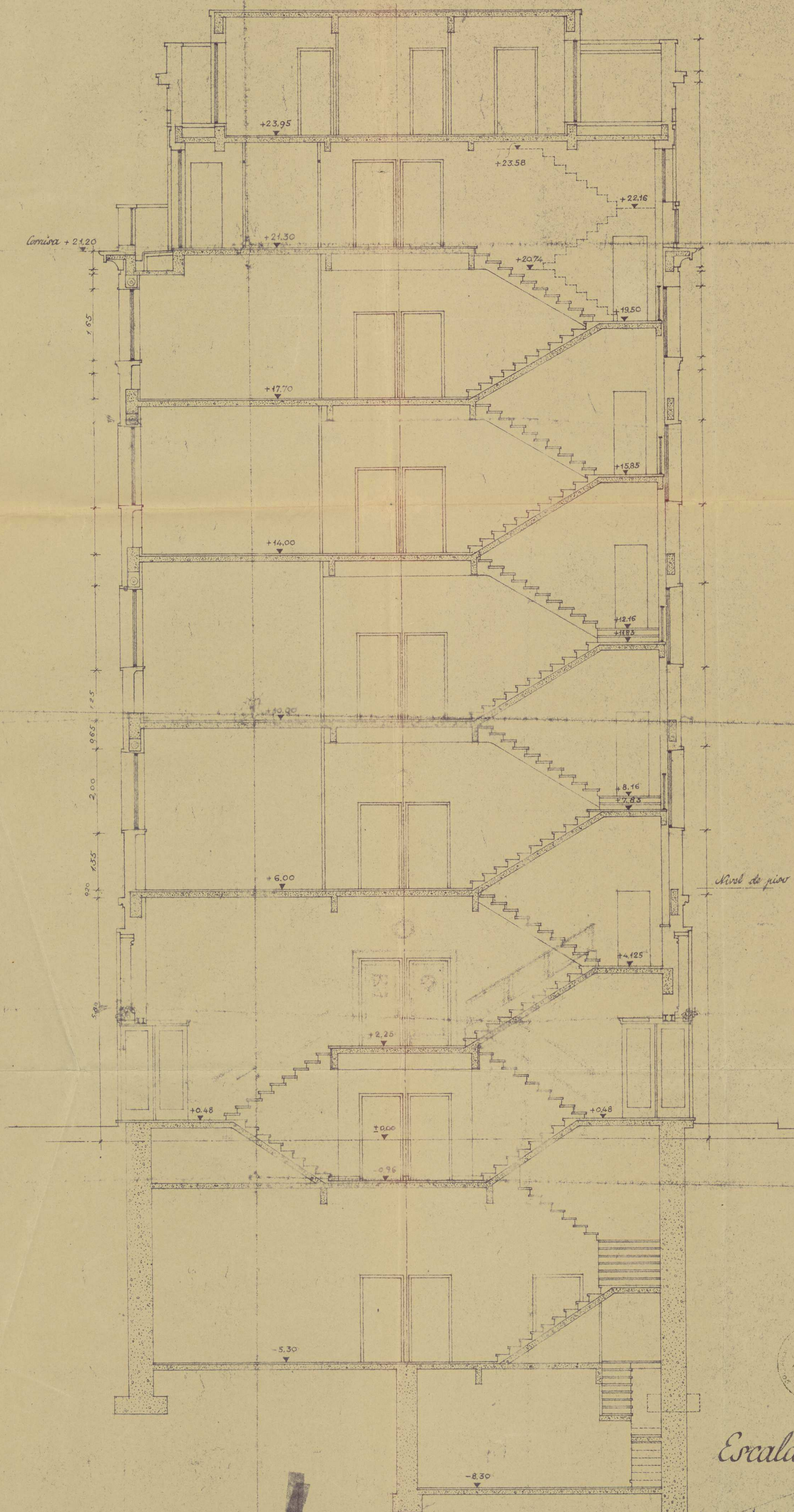
Sección por C-D.

Escala 1:50

Luís Gutiérrez Soto - Arquitecto - Velázquez 57 - Madrid.

"Sederías Carretas"

9



Sección por E-G.

Ayuntamiento de Madrid

Luis Gutiérrez
 Juan García Rodríguez
 Luis Gutiérrez Soto - Arquitecto - Velázquez 57 - Madrid.