

L.^o S.^o N.^o 58.

Mus 61-2 (bis)

+

Musica Para el Saynete

el Gallego hablador

en el Rico Abaziento.

Del S.^r Guerrero

1762

//

Ayuntamiento de Madrid

Paynete

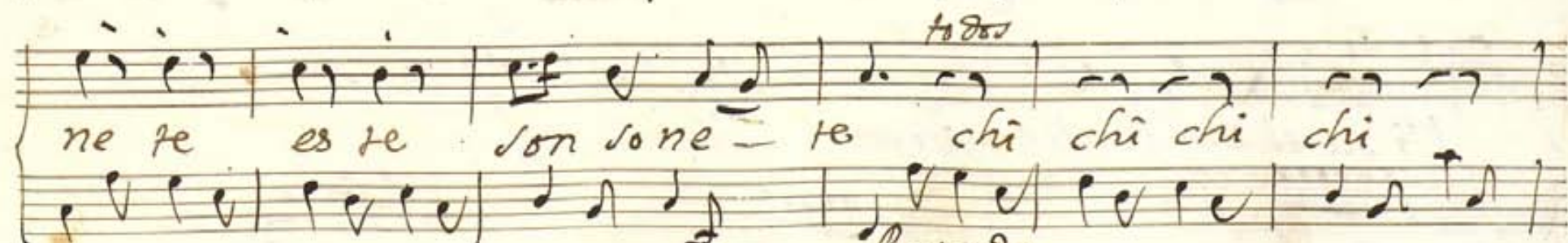
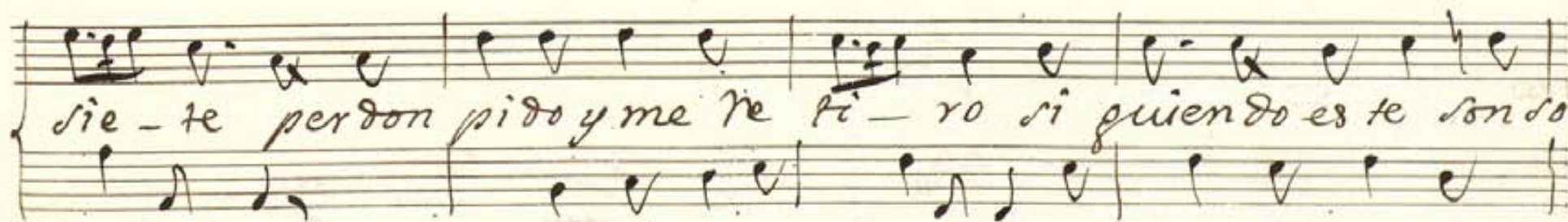
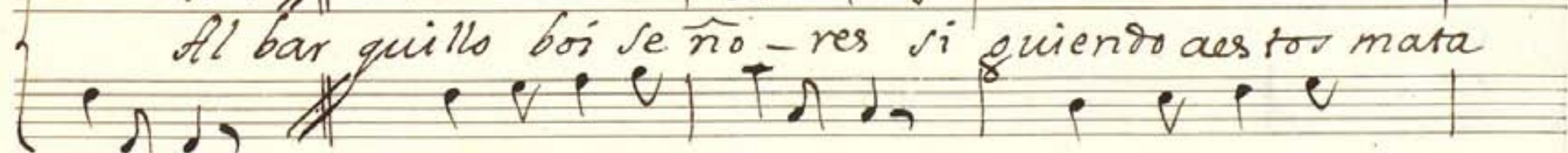
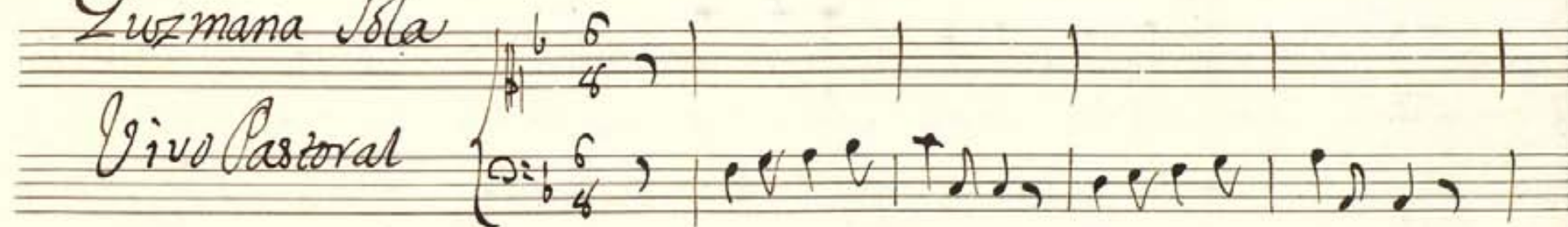
Guitarra

Minue

A handwritten musical score on aged paper. The score is written in ink and consists of several systems of staves. The first system includes a treble clef, a key signature of one sharp (F#), and a 3/4 time signature. The title 'Minue' is written in a cursive hand. The score features a guitar part, indicated by the word 'Guitarra' written above the staff, and a piano part, indicated by a large brace on the left. The music is written in a style typical of 19th-century manuscript notation, with various note values, rests, and dynamic markings. The paper shows signs of age, including discoloration and some staining.

Guzmana sola

Vivo Pastoral



chi ay le ru le ru le - ru ay le ru le ru chi ay

arco

le ru le ru le - ru ay le ru le ru chi chi chi chi

Punteado

chi

Seguidi. todas

Viva el varquillo viva viva mil siglos -

Viva mil siglos porque solo son maxor

los del Varguillo— porque solo son maxor ay los del Vargu

llo— los del varquillo— da le al Pandero ponte

la Zinta verde pon te en el pelo — ponte la zinta

verde ay pon te en el pelo — ponte en el pelo —

Cantan otras

seguídi.

En fal-tando so

sepe

pa co y co la sa pa co y co la sa

pa co y co la sa

el varqui llo el varqui llo no vale

nada

no no

no no

no no

no no

el varqui llo el var

quillo el varqui llo no va le na — da

anda gueto

ma que no ay ma xa mas ma xa que mi De roma — no no

no no no no no que no ay ma xa mas ma xa mas ma xa que mi De

ro — ma

Volte Pto

Vota sola alo antiguo

And. *spacioso*

el

Dios de los Va-yos a Cuyos del ma-yos

la Tierra Ca du - - - ca

tra buca tra bu - - - rra

tra bu - ca tra bu - ca

1.^a Autora

Dejados

Ye men ti si Ye men Calla

Alas lequidillas de almirre

Y luego banalassego de la gallina

todos

Contradanza

delos Bayla
rines

Lo ven ya ren di das - a tu gran bel dad

Va xa mos gustosas con ti a goa bay

2ar.

Ayuntamiento de Madrid



Ayuntamiento de Madrid

Ayuntamiento de Madrid

Mus 61-2b

z

Violin Primero.

Saynete

Del Gallego a blador.

1764.

Mur' Pianotodo.

Minuetto.

solo.

عالمی

D.C.

Vino Pastoral

Punteado

arco

Madera

Мадера

Puntado.

Siguidillas $\text{G}\sharp\text{A}\text{B}$ $\frac{3}{4}$

2 Veres

Siguidillas. $\text{G}\sharp\text{A}\text{B}$ $\frac{3}{4}$

2 Veres

Volvi Presto.

Andante Spacioso Alo Antiquo $\text{G}\sharp\text{G}\sharp$ $\frac{3}{4}$

And.^{te} $\text{G}\flat\text{G}\flat$ $\frac{3}{4}$

*atras alas segui.^s
de ala murre*

Y despues las de la gallina

Y luego la tonadilla a Dios

Mus 61-2 (b11)

+

Baset

Violin Primero

Saynete

Del Gallego hablador

1562

Muy PIANO todo

empieza el Synele con este minue

No

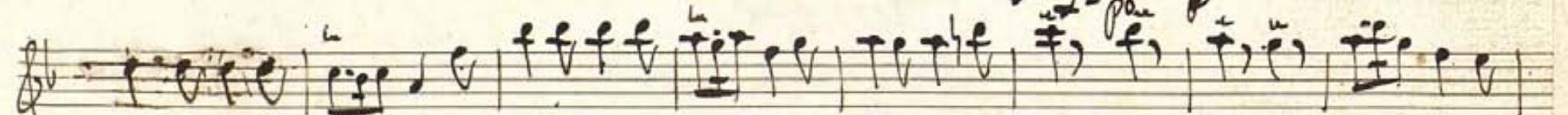
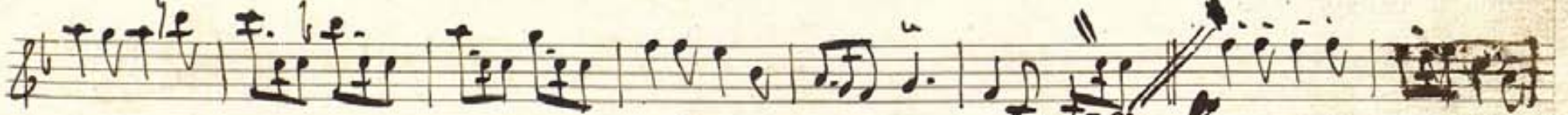
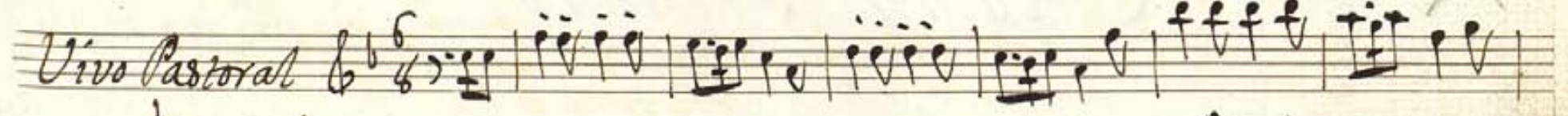


alos parragos



arta que empieza a leter

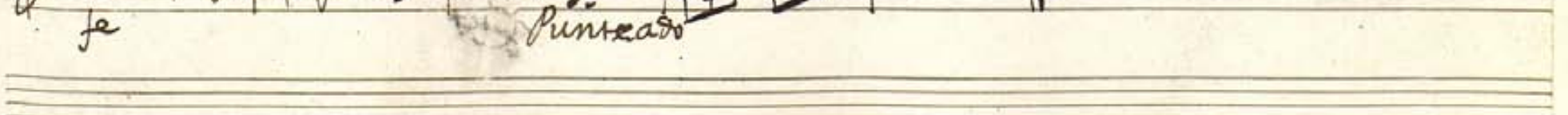
el Papel



Madera



arco



Madera

Punteado

Poco
Sequidillas 

And.^{no}
Sequidillas 

Volte Pro



atras a las Seg.
de Almirre

Y despues las Seguidillas de
la gallina

Y tonadilla a Duo

2

Violin Segundo

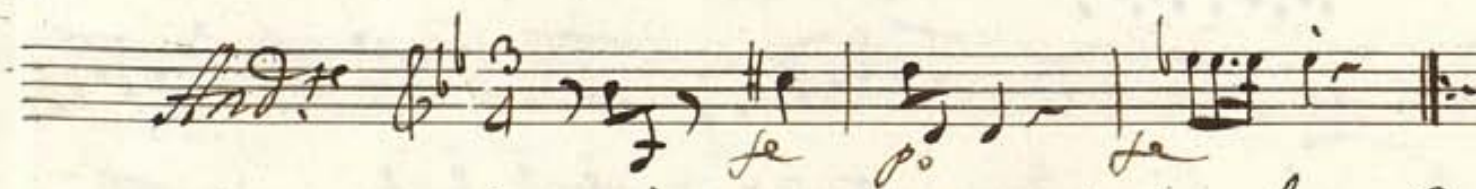
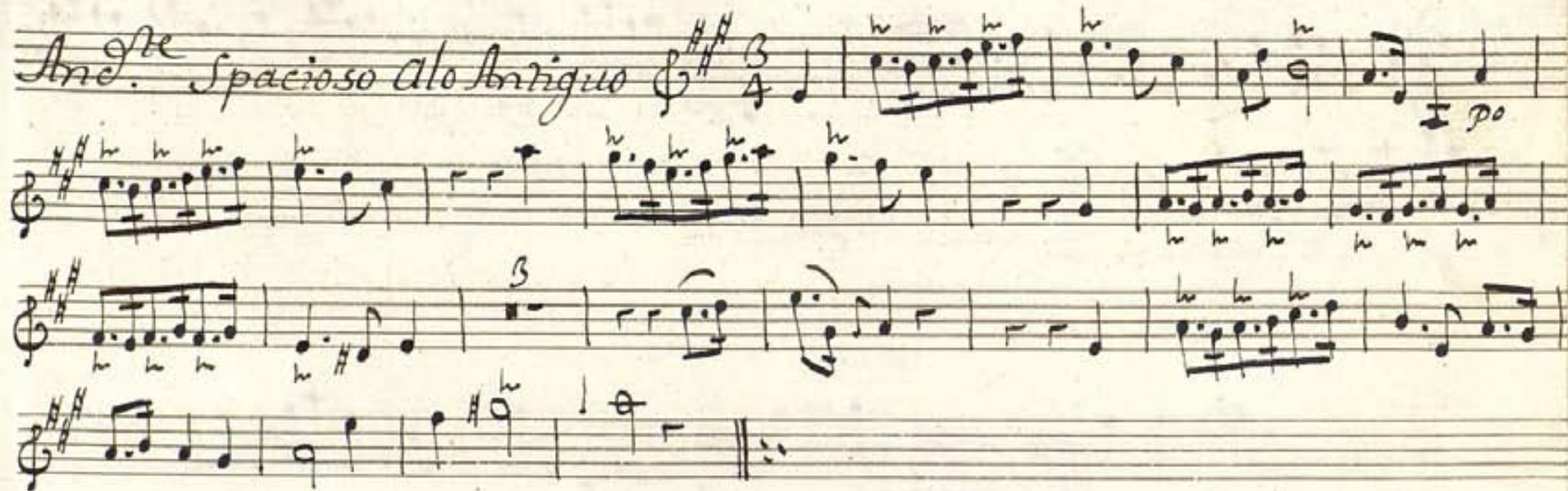
Saynete

Del Gallego a blador.

1761.



Voln' Presto.



atras alas Segui. de alambre

Y luego las de la gallina

Y sigue la tonadilla a Duo

Mus 64-2

+
Violin Segundo


Marians


Paynete


Del Gallego hablador

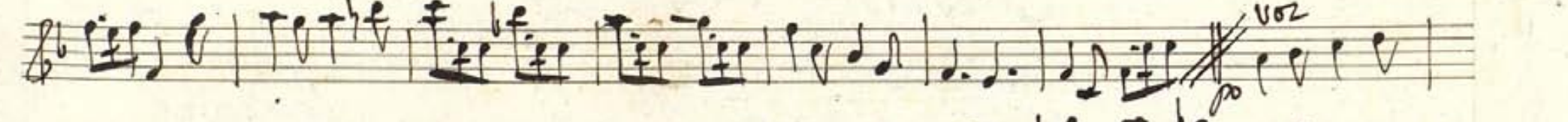
1761

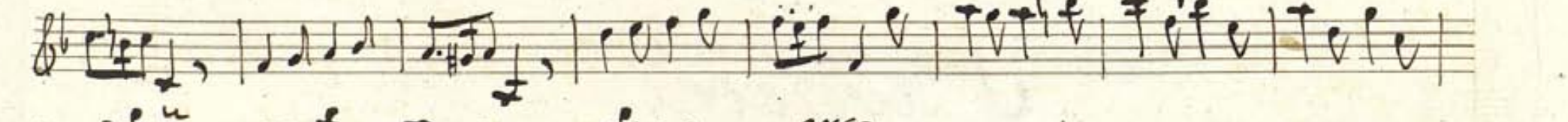
Muy Piano to do

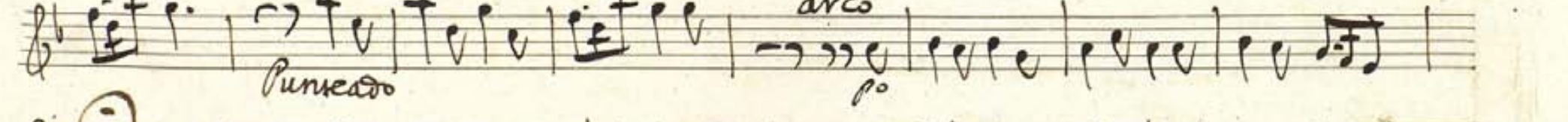
Minue $\text{G}\sharp\text{F}\sharp$ $\frac{3}{4}$ 

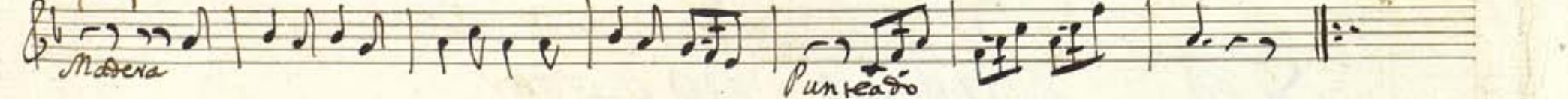
 *D.C. a los parralos*

Vivo Pastoral $\text{G}\flat$ $\frac{6}{8}$ 

 *voz*



 *arco*
Punteado *po*

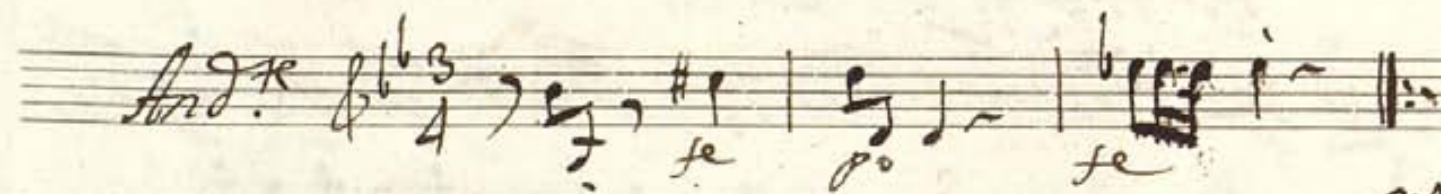
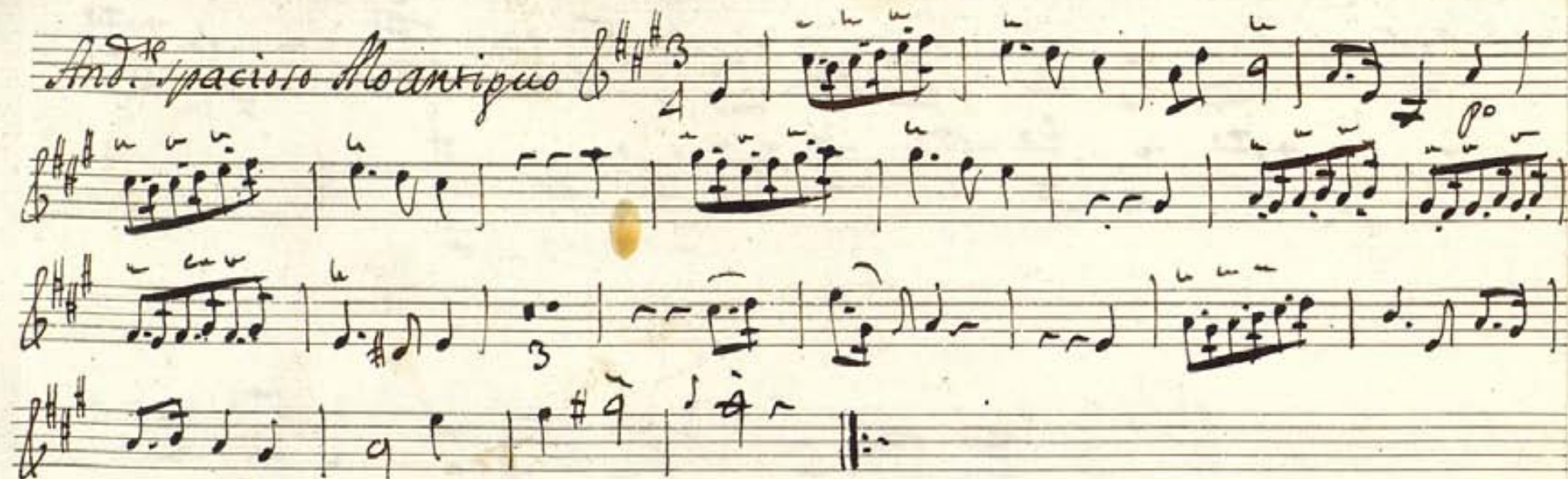
 *Madera* *Punteado*

Seguidillas $\text{G}\sharp\text{F}\sharp$ $\frac{3}{4}$ 





Unico. 10



*atras alas sequidi.^s
de ala mirre.*

Juego las de la gallina

Y sigue la tonadilla a Dios.

Mus 61-260

+

Contravaho

Paynete

Del Salgado hablador

1767

Muy Piano todo

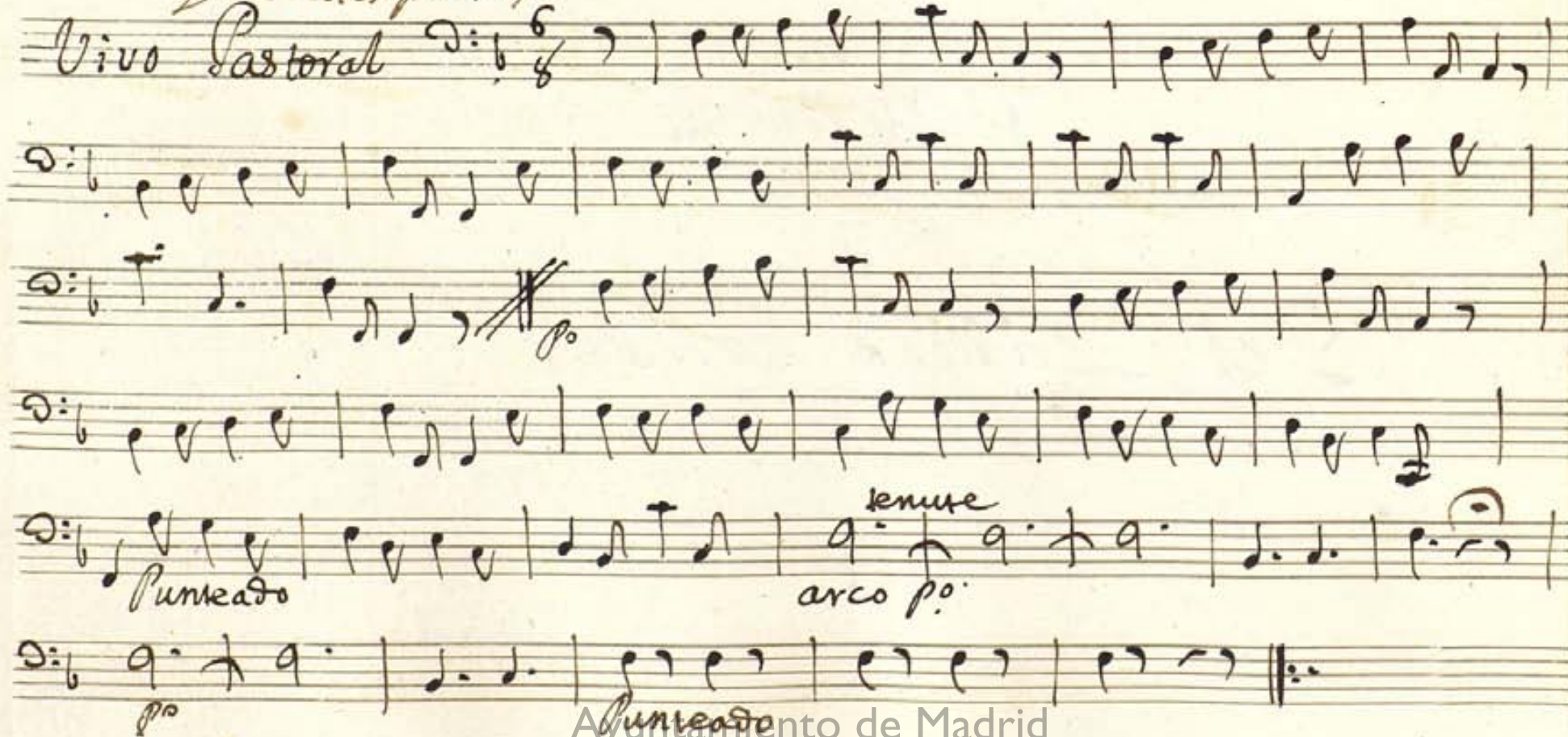
+

Minue



D. C. a los parrteros

Vivo Pastoral



Ayuntamiento de Madrid

Seguidillas

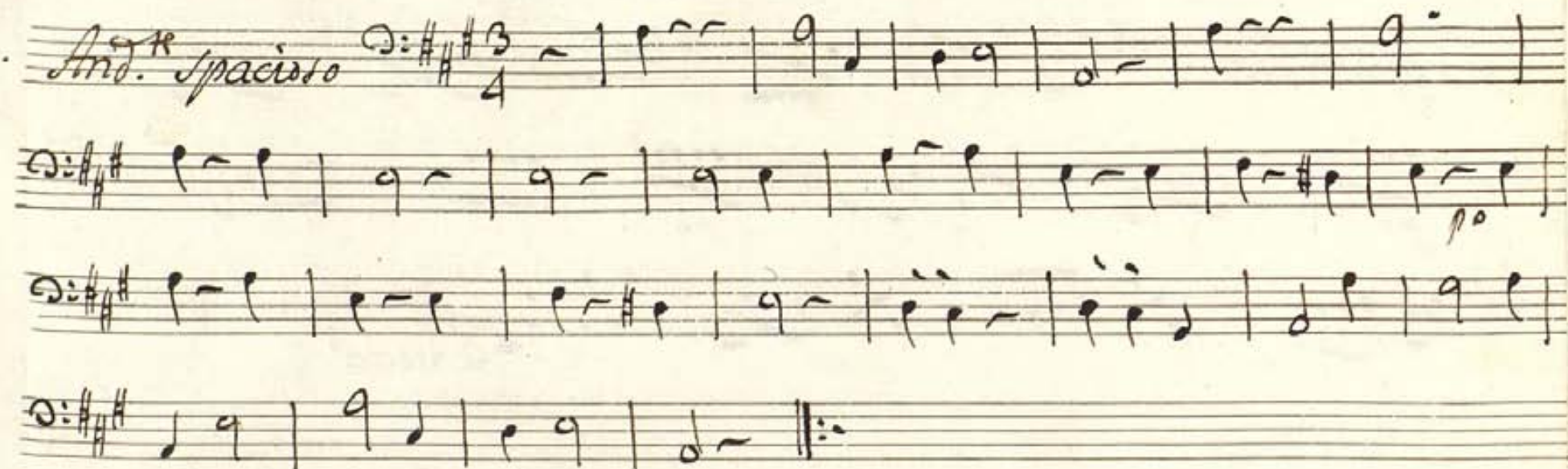
p *f* *p* 2 veces

Seguidillas

f *p* *p* 2 veces

p

Vol. 1.º



atras alas seguid.
de ala mirre

Juego las de la gallina

Jigue la tonadilla a Jueo

Mus 61-2 155

+

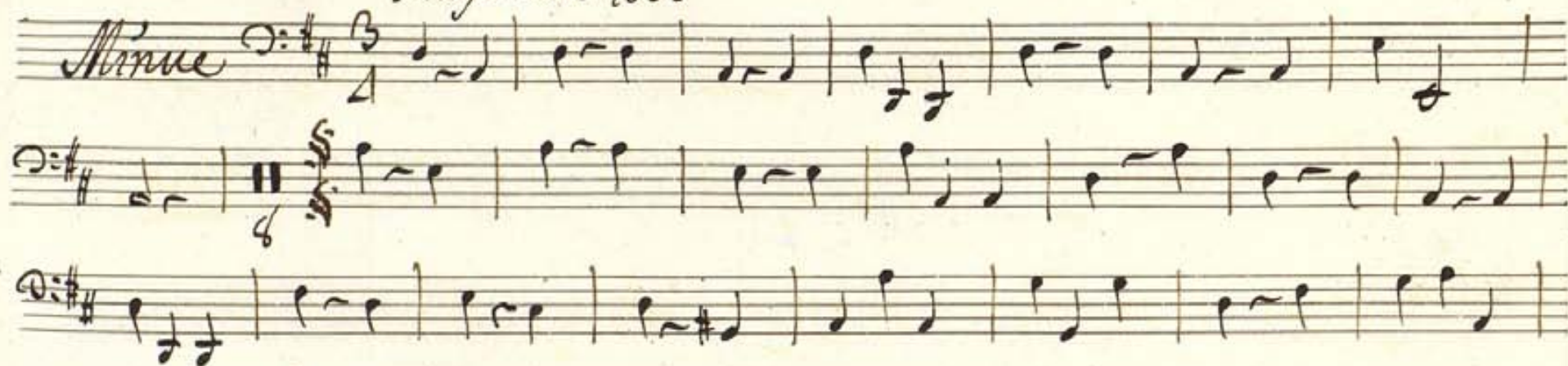
Contravaso
y Sagot
Paynet Nuevo

Del Gallego hablador

1562

Muy Piano todo

Minue



~~Minue~~
D.C. al capriccio

Vivo Pastoral



Seguías $\text{G}=\text{F}\text{F}\text{F}$ $\frac{3}{4}$

p *f* *p*

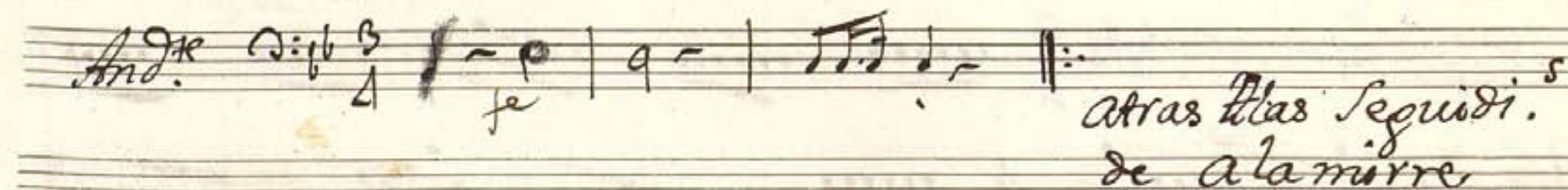
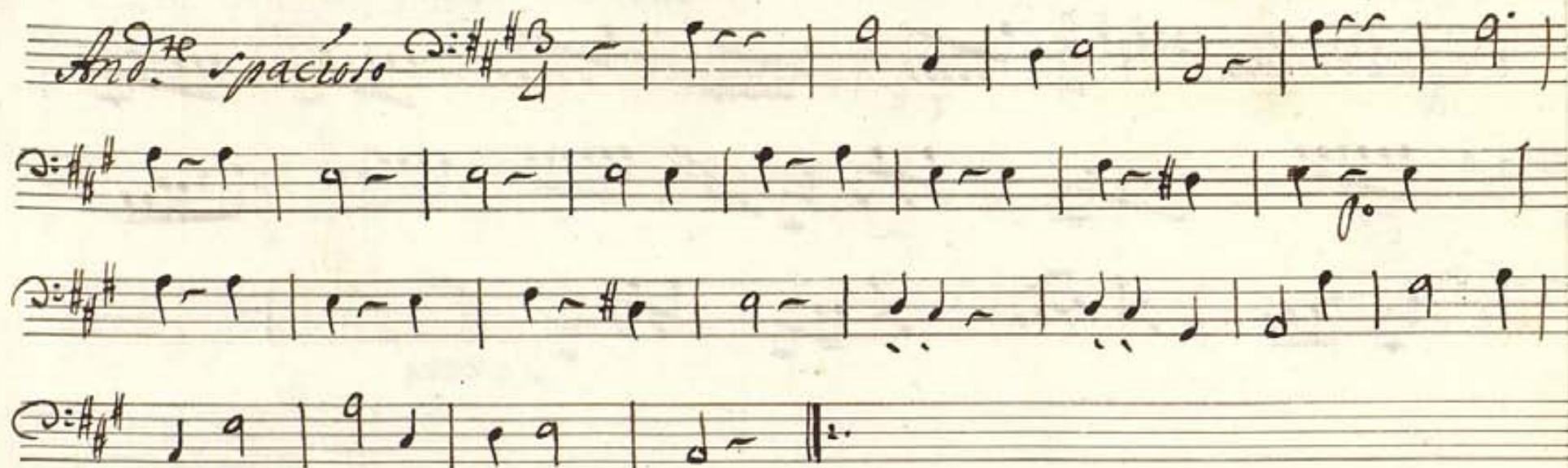
2 vezes

Seguías $\text{G}=\text{F}\text{F}\text{F}$ $\frac{3}{4}$

f *p* *p*

2 vezes

Volvi P.^{to}



Y luego las de la gallina

Y sigue la tonadilla a duo

+

Oboe Primero

Paynete

Del Callejo hablador

1562

Muy Piano todo

Minue $\text{G}\sharp\text{G}\sharp$ $\frac{3}{4}$

Solo

D. C. al a parrafos

Vivo Pastoral $\text{G}\flat\text{G}\flat$ $\frac{6}{8}$

Voz

p^o

p^o

p^o

p^o

Seguidillas $\text{G}\sharp\text{G}\sharp$ $\frac{3}{4}$

2 vez

Seguidillas $\text{G}\sharp\text{G}\sharp$ $\frac{3}{4}$

2 vez

Vol. 10

And.^{te} spacioso Alo antiguo $\text{G}^{\sharp}\text{A}^{\sharp}\text{B}$ $\frac{3}{4}$

*atras alas segui di.^s
de ala mirre*

Y despues las de la gallina

Y sigue la tonadilla a Jeco

Mus 61-2 bn

+

Oboe Segundo

Saynere

Del Callejo hablador

1562

Muy Piano to do

Minue $\text{G}\sharp$ $\frac{3}{4}$

Vivo Pastoral $\text{G}\flat$ $\frac{6}{8}$

D.C. a los parrafos

The image shows a handwritten musical manuscript on aged paper. It contains two distinct pieces of music. The first piece, titled 'Minue', is in G major (one sharp) and 3/4 time. It is marked 'Muy Piano to do' and consists of three staves. The notation includes eighth and sixteenth notes, with some corrections and deletions in the third staff. The second piece, titled 'Vivo Pastoral', is in G minor (two flats) and 6/8 time. It consists of seven staves. This piece includes various musical notations such as notes, rests, and dynamic markings like 'p' and 'p0'. A section of the second piece is marked 'D.C. a los parrafos'. The manuscript is written in a cursive style typical of 18th or 19th-century notation.

Seguidillas $\text{G}\#\text{A}\text{B}$ $\frac{3}{4}$

2 vezes

Seguidillas $\text{G}\#\text{A}\text{B}$ $\frac{3}{4}$

2 vezes



~~otras~~ alas seguid^{as}
de alavirre

Y luego las de la gallina

Y sigue la tonadilla a Dios

+

Trompa Primera

Saynete

Del Gallego hablador

1562

Trompa
Mine *b*

Muy Piano todo +

Minnie

Trompa *Muy Piano todo +*

Minne

allos parrafos

Vivo Pastoral

[illegible]

Clarinetto almirre


Seguidillas



2 veces

Clami

Seguidillas



2 veces

Obispo

Mus 61-2 an

+

Trompa Segunda

Saynete

Del Sallego hablador

1761

Trompa *Muy Piano todo*

Minue $\text{G}\sharp\text{F}\sharp$ $\frac{3}{4}$

Vivo Pastoral $\text{D}\flat$ $\frac{6}{8}$

D. C. al os narrasos

alamirre Clarinillos

Sequidilla $\text{G}\#\text{A}\text{B}$ $\frac{3}{4}$

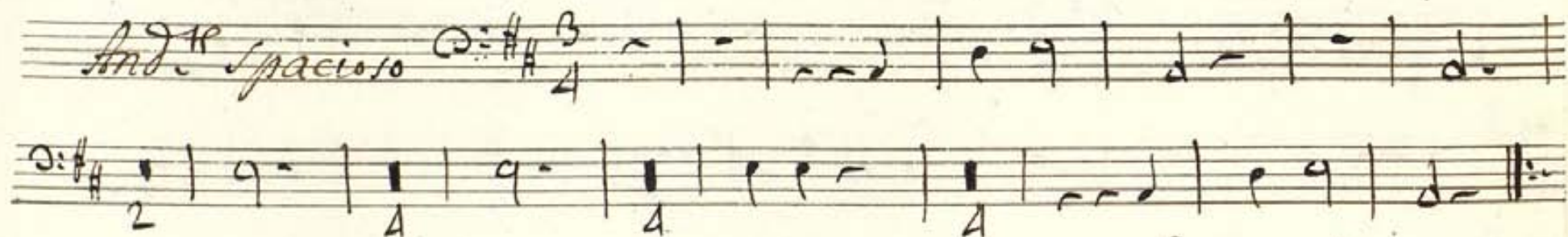
2 veces

Clami

Sequidilla $\text{G}\#\text{A}\text{B}$ $\frac{3}{4}$

2 veces

Ubi P. to



atras alas seguidi.^s de alamirre

Y luego las de la gallina

Y sigue la tonadilla a Duro