

MISSON, his

~~Junta~~ de payos.

Suete.

Apé ms.

Partitura

Partitura.

Violin 1^o

Violin 1^o

Violin 2^o

Violin 2^o

Bajo..

1761 Del Sr. Mison
MUS 67-14
Leg. 1.º 7.º 2.º
Musica del Sarcete la Junta de Pavor

2 Señoras

2 Señor.⁸

Alleg.^{to}

(Leg. 2.º n.º 69)

a la fuente por

a gu nina no vases ni ña no vases

q. mis O/os son fuentes

To

q. mis O/os son fuentes q. mis O/os son

This is a handwritten musical score on aged, slightly torn paper. It consists of several staves of music with lyrics written in Spanish. The notation includes various note values, rests, and bar lines. Some parts of the original text have been crossed out with diagonal lines. The lyrics are:

 Fuentes

 fuentes mas abundantes

 no xepite

~~ala Señal de reys~~

~~Quien con su alcazar~~

 Sr. Lavenan

 Dea mor y des confianzas des confi

 Sota

 anzas mi Corazoncito pena a vex la esperanza

 pena es esperanza mas Verde q. una esperanza mas

Vex de q' una espe ran za es peranza ala

lia la lia To peo q' me rio to di tay me muero ala

li ta la lia Ves pingo q' me muero to di ta y me rio to

di ta y me rio

Sig.³ 3homb^s

Vale mas el pe

lote de qualquier pa yo q^e to das las pe
 lu que to das las pe lu q^e to das las pe lu
 cas de los y dal go *1^{mo}* *2^{da}*
1^{mo} *2^{da}* *3^{ra}* *4^a* *5^a* *6^a* *7^a* *8^a* *9^a* *10^a* *11^a* *12^a* *13^a* *14^a* *15^a* *16^a* *17^a* *18^a* *19^a* *20^a* *21^a* *22^a* *23^a* *24^a* *25^a* *26^a* *27^a* *28^a* *29^a* *30^a* *31^a* *32^a* *33^a* *34^a* *35^a* *36^a* *37^a* *38^a* *39^a* *40^a* *41^a* *42^a* *43^a* *44^a* *45^a* *46^a* *47^a* *48^a* *49^a* *50^a* *51^a* *52^a* *53^a* *54^a* *55^a* *56^a* *57^a* *58^a* *59^a* *60^a* *61^a* *62^a* *63^a* *64^a* *65^a* *66^a* *67^a* *68^a* *69^a* *70^a* *71^a* *72^a* *73^a* *74^a* *75^a* *76^a* *77^a* *78^a* *79^a* *80^a* *81^a* *82^a* *83^a* *84^a* *85^a* *86^a* *87^a* *88^a* *89^a* *90^a* *91^a* *92^a* *93^a* *94^a* *95^a* *96^a* *97^a* *98^a* *99^a* *100^a*

Se repite para bailar

1761

1.º 61

1761.

Del Sr. Alisson

62 14

MUS 67-14

Musica del Sainete la Junta de Payos

1.º Señor. 3/4

2.º Señor. 3/4

Alleg. 8

a la fuente por

a guañi ña no vases ni ña nova jes

quemisojos son fuentes qe mis olos son

quemisojos son fuentes q. miso jos son

nona. 1^a

Fuentes

ala Señal de rep.^{te}

fuentes mas abundantes

2^a vez contra Coplas

Sra. Lavonon

Alleg.^{to}

De amor y des confianzas desconfi

Sota

Punto

anzas mi co xazonzito pena a vex la esperanza

pena esperanza pena mas vex de q^u una espe ranza mas

ver de g una espe ran za es pe ran za a la

lia la lia lo peo ge me rio to di ta y me m uero ala

li ta la lia ves pin go ge me m uero to di ta y me rio to

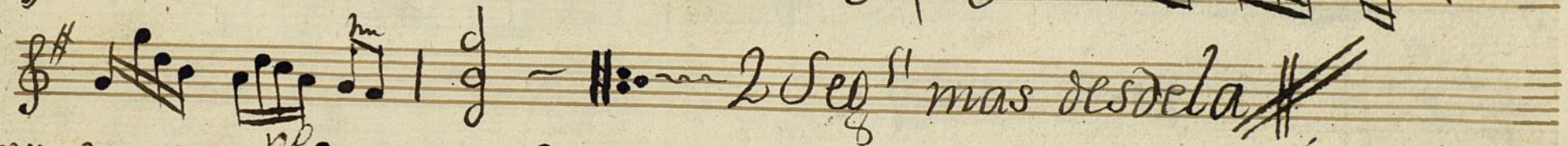
di ta y me rio

Sig 3 hombres

Va le mas el pe

Iote de qualquier a yo que todas las pe
 lu que todas las pe lu que todas las pe lu
 cas de los y dal gos *Pmo* *Fe* El villi
 Pues en el mío
 que sino esta rizado
 no esta añadido

Violino Primo, Sainete de la Junta de los Payos

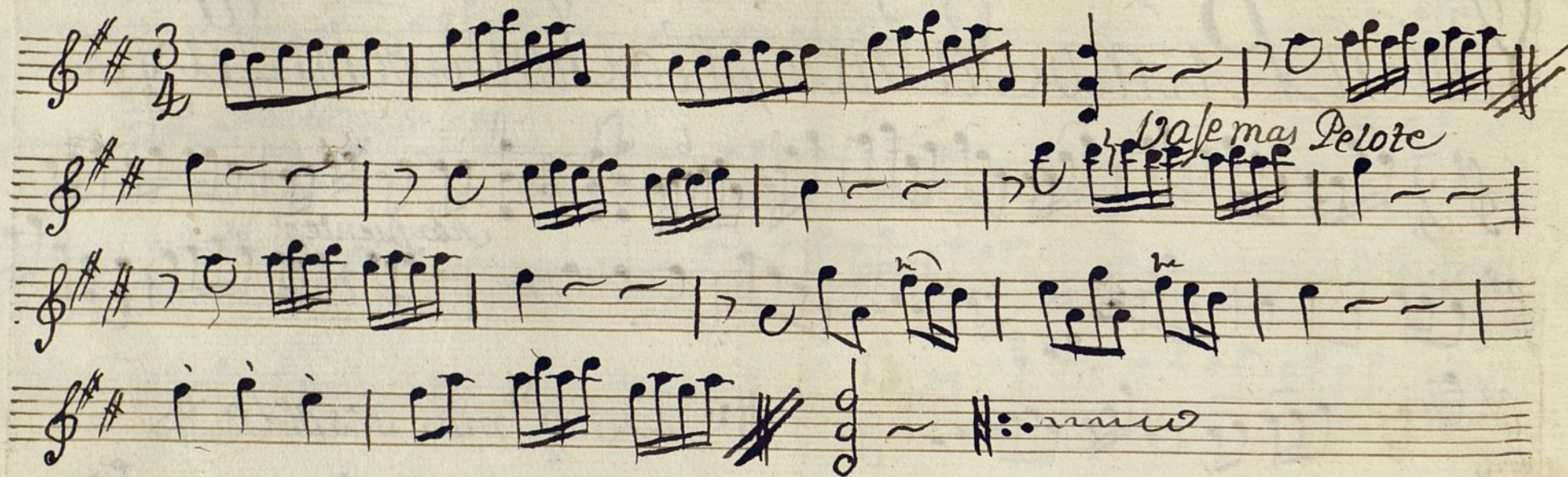


Handwritten musical score on five staves. The notation is in treble clef with a key signature of two sharps (F# and C#). The time signature is 3/4. The first staff begins with a 3/4 time signature and a key signature of two sharps. The second staff has the handwritten text "Balema el clore:" written above it. The notation includes various musical symbols such as notes, rests, and accidentals. The paper is aged and shows some staining.

Violin Primo Sañete de la Junta de los Payos

Ala fuente?
2.º seg.º mas des de la
Alto
Viola
Punteado:
de amor y desconfianza

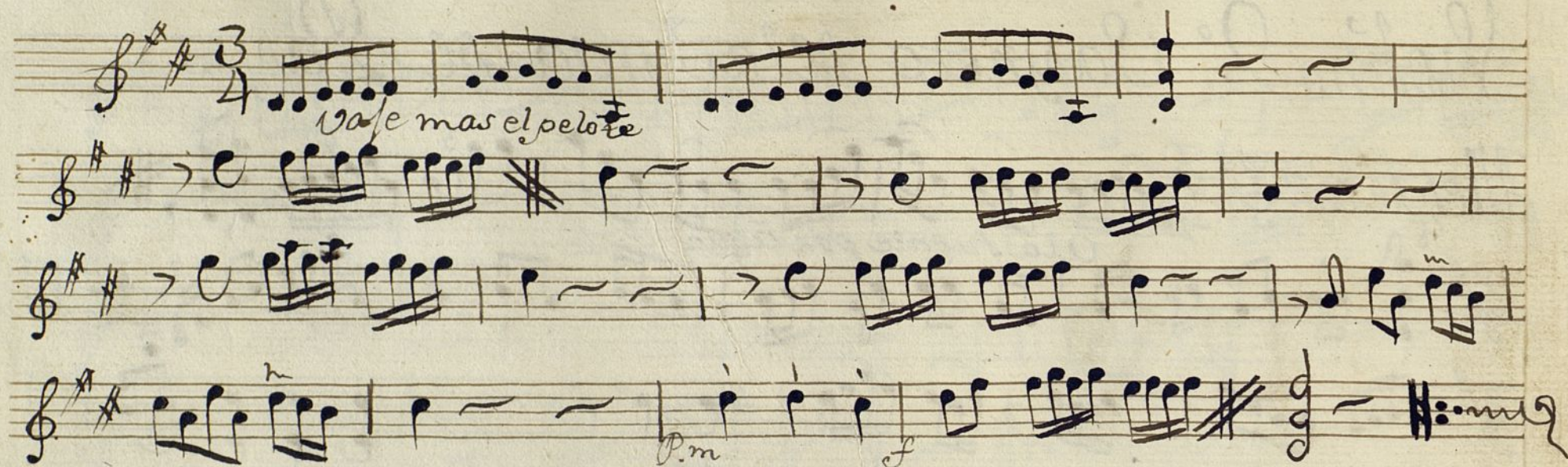
D.S.



Violino 2.º Saynete de la Junta de Papeos

Allegretto 3/4 *Ala fuente por agua*

Allegro 3/4 *Punteado de amor y desconfianza*



Violino 2.º Sainete de la Junta de Payos

All^{to} eq.

Ala fuente p. agua

no

Alcora

Puntado de amor y desconfianza

U.S.



Vaxo Saynete de la Junta de Payos.

Allegretto || $\text{P}:\# \frac{3}{4}$

ala fuente p^a agua

*2^{da} mas de de
el seg^{no} X*

All.^o || $\text{P}:\flat \frac{3}{4}$

Sora no Punteado.

(1) *Falta un
compás* ||

*9. febrero
1924*

Ayuntamiento de Madrid

U. S.

