

Leg. 7.º N.º 9.

Mus 62-25

~~Leg. 2.º~~

Musica del ~~Consejo~~
Sainete

En la Loteria
1.ª y 2.ª Parte
los Villeros

Camas

Tota

oy sa le la

Lo se ria

~~Y es peranto de o sea na~~
~~peranto de o sea na~~

pe ro des pues

a pa sa da

mi ch mo se juz go se mo a

yel et ma ti

Mujeres

q' an per di do

q' pusto es ber los rabiar, y p' tengo los fijos y

no a la Ca lle

los tras pas p' el tal con tam bien et sea si cas mo

sies caso cierto q' pillo esta

tar de res anbos y un zerno

so tras per sa mo

to dos sea bue to el suz no el tal go

Todas

Di a de Con tento Di a de a le gria y

Parde Clave.

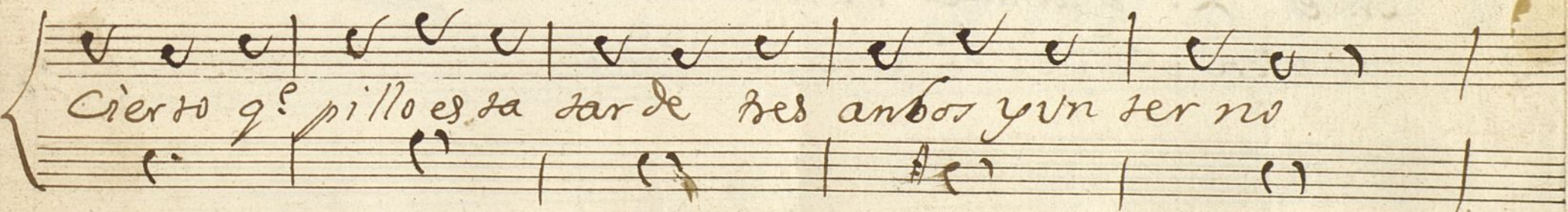
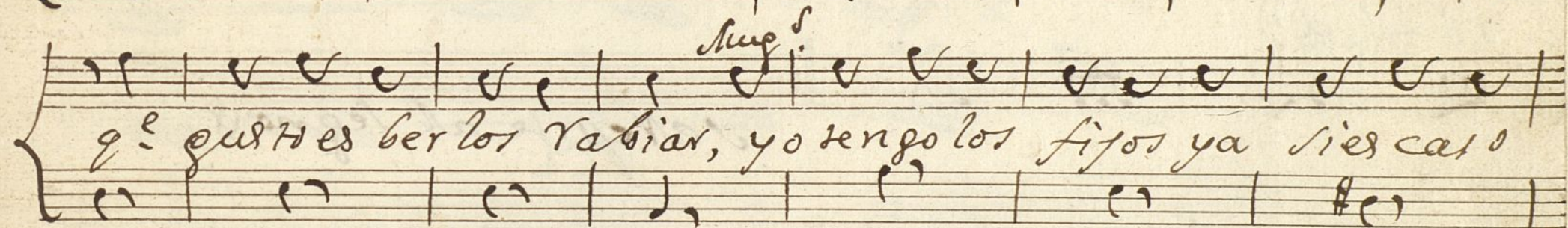
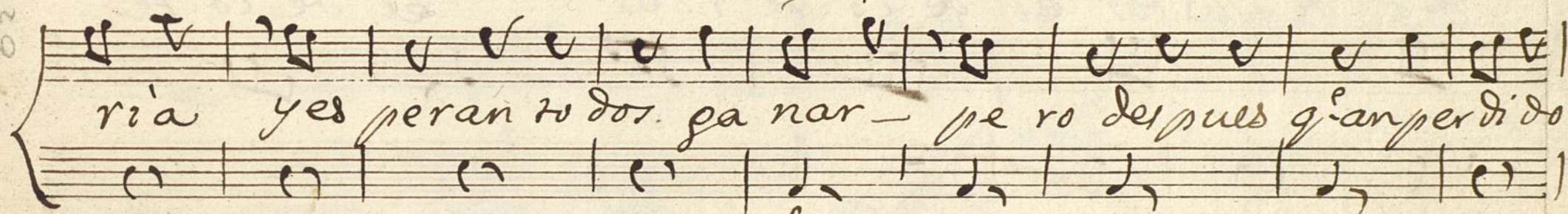
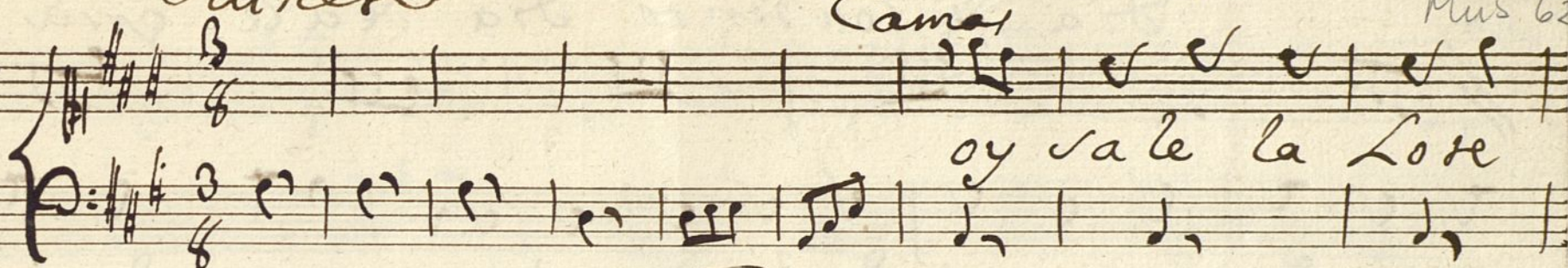
del ~~Comendador~~ de la Loteria. 1.ª y 2.ª Pte

Sainete

Camara

Mus. 62-25

Sota



todos

Día de contento día de alegría y
 día de suspenso el de lo terrible el de lo terrible
 ri-a;

se repite al segno

*En el 2.º Sainete o Intermedio se repite la misma
 música q. en el 1.º con otra letra;*

Violin Primero
del Sainete; en la Loteria. 4.^a y 2.^a P.^{te}

Mus 62-25



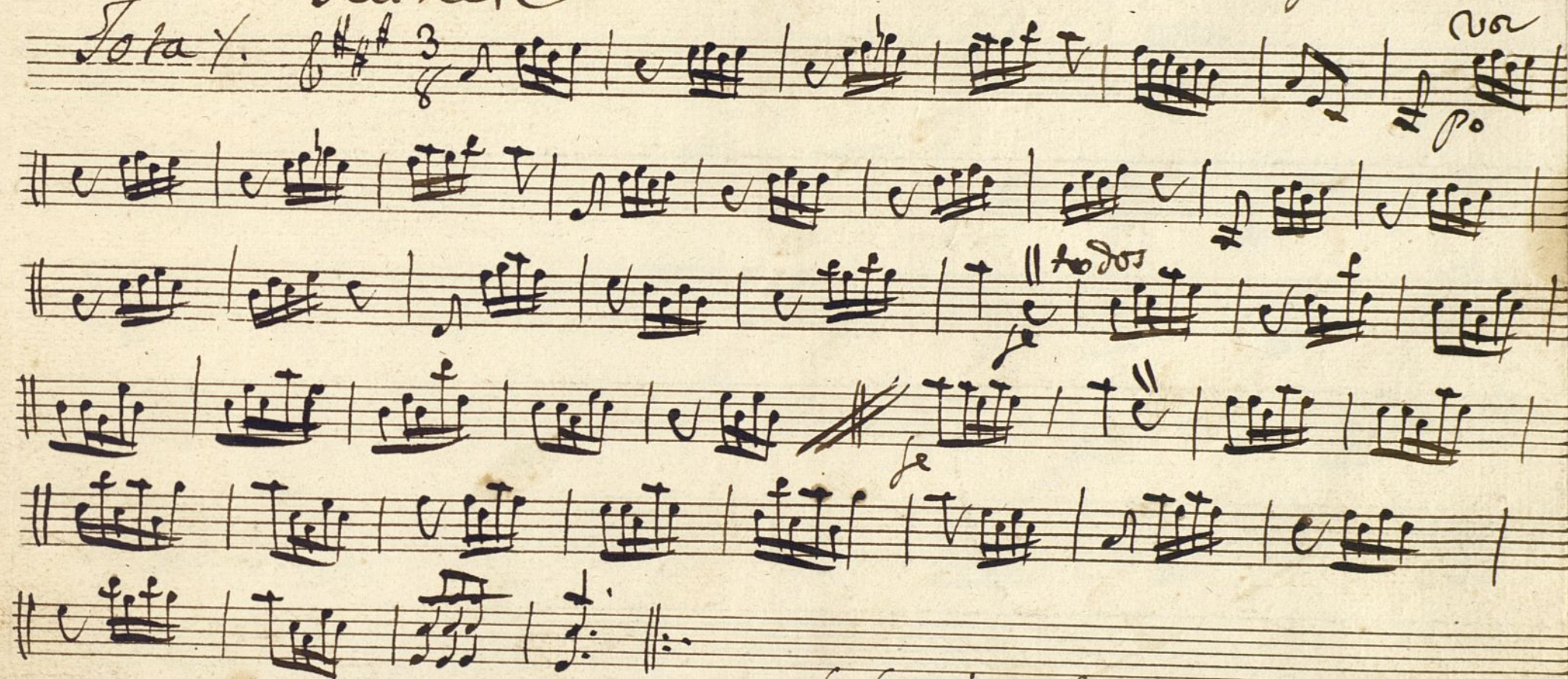
Se repite al Segno X

Violin Primero

del ~~Quincenas~~; en la Loteria 1.ª y 2.ª pte

Mus 62-25

Tota 1.



Se repite al segno #

Violin segundos

en el Sainete; La Lotería %

Mus 62-25

Solo %

Handwritten musical score for Violin II, titled "en el Sainete; La Lotería %". The score is written on six staves. The first staff begins with a treble clef, a key signature of two sharps (F# and C#), and a 3/8 time signature. The music consists of eighth and sixteenth notes, often beamed together in groups. There are various musical markings including slurs, accents, and a "Solo %" marking at the beginning. The piece concludes with a double bar line on the sixth staff.

se repite al segno %

Violin Segundo,

Mus 62-25

en el ~~Chamberlano~~; la Lotería %

Sainete

Tota % 8#4#3

vol

Se Repite al segno #

Ayuntamiento de Madrid

LD 1200062023

trompa Primera



Mus 62-25

del Cuarteto; la Lotería
Sainete.

Tota! $\text{C}=\text{F}\#$ $\frac{3}{8}$ $\frac{3}{8}$

no
p

Se repite al segno

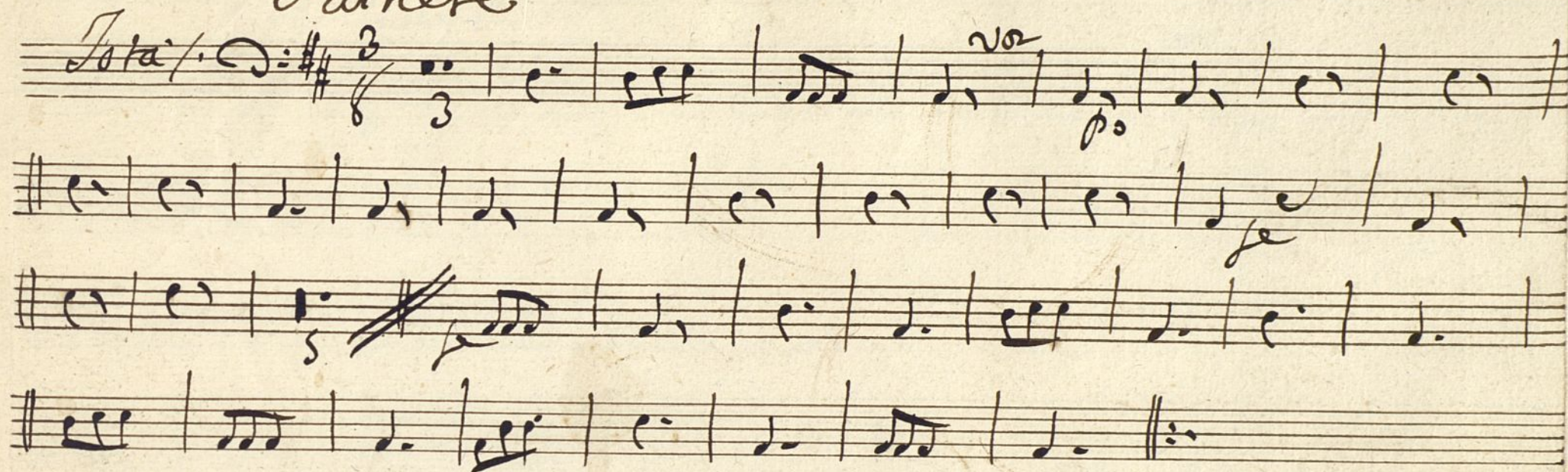
Ayuntamiento de Madrid

2D 1200062023

trumpeta segunda

del ~~Quinteto~~; la Lotería
Jainere

Mus 62-25



Se repite al segno #

Ayuntamiento de Madrid

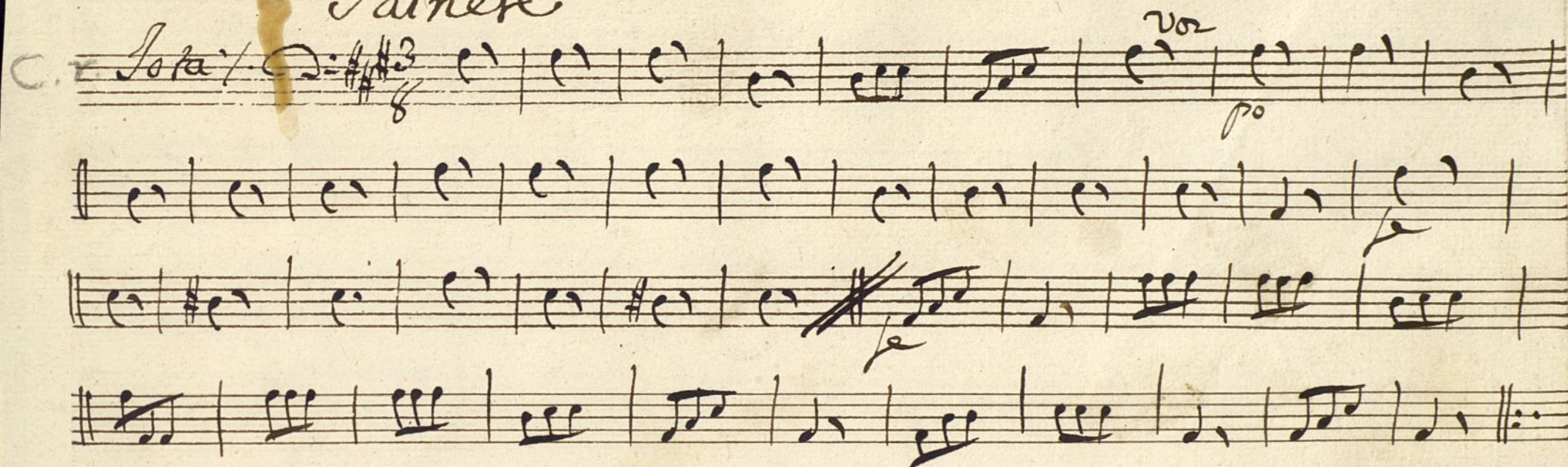
JD 1200062023

Contravajo;

del ~~Quinteto~~: la Lotería.
Sainete

Mus 62-25

C. *Lota*: $\text{C} = \text{F}\sharp\text{F}\sharp 3/8$



Se Repite al segno \sharp

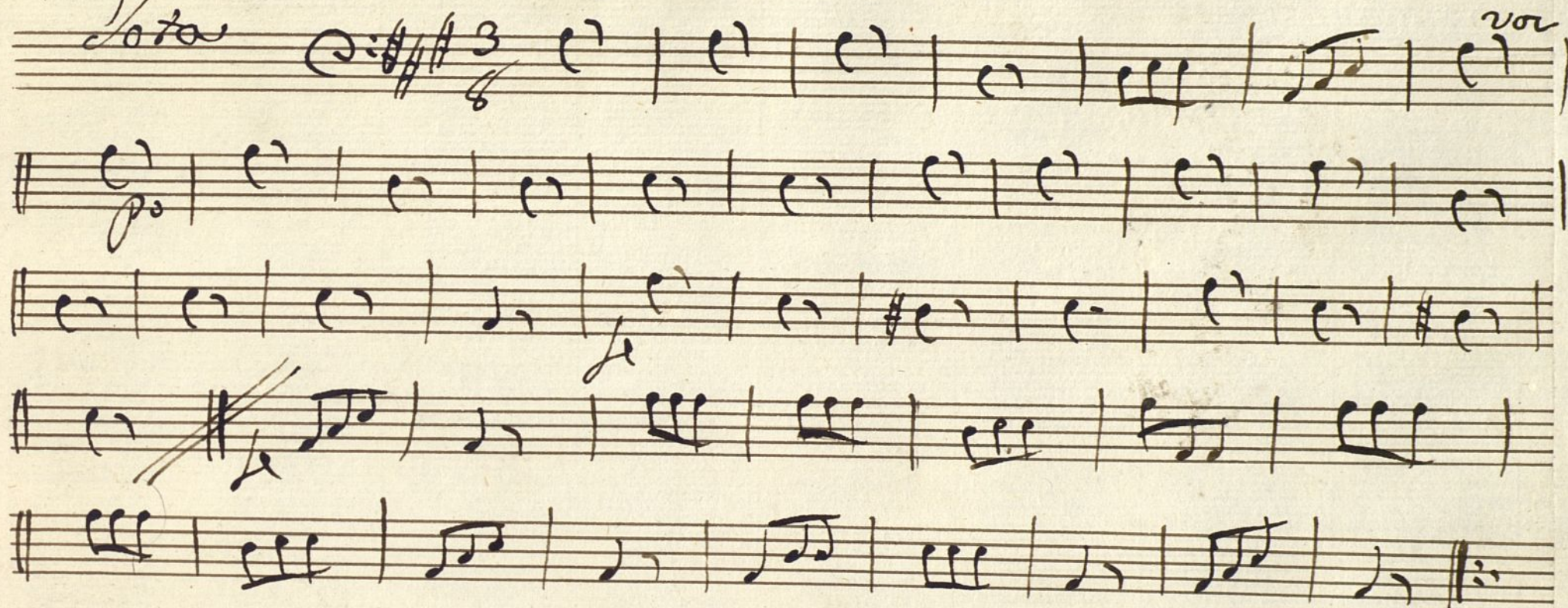
Contrabajo:

Del Sainete: La Lotería

Mus 62-25

Sota

3/8



Se Repite al Segno X

