

712-13

*Capitulo 1º**Villancico a toda Viguería**a la Virgen**Compuesto por el Maestro D. Martin Estrella*

All.

lle gad y pre sen te - mos el
 la vir gen sa gra da quier nal das en tre la 2.^a el das de
 res pe to ya mor lle gad y pre sen te mos 3.^a
 gra — da can cio nes en tre la 2.^a el das de res pe to ya
 mor can cio nes en tre la 2.^a el das de res pe to y el mor can
 cio nes en tre la 2.^a el das de res pe to ya mor can cio nes en tre la
 2.^a el das de res pe to y a mor de res pe to y a mor 43.

Cytlas. And. amoroso.

1.^a Heu mil das a - tus plan - tes nos
 2.^a Heu nos dul ce y pro pi tia en
 3.^a Quan tier nas tus - mi ra - das son

mi ras gran se ño - ra con sue lo del que llo - ra a
 es ta vi da e no jo sa con pri me ba le ro sa de
 ma dre her mo sa y be lla y con e llas nos pun te bas tua
 li - vio a - li - vio - - a li - vio en el do lor las
 sa ta nas de sa - - ta nas se - - fue por gra
 pec - to tua pec - to - tua pec - to y tier - no a mor o
 flo res a la ci en cia que to dos teo fre ce mos te de mues tran que
 la man sion nos lle ves do vi ve en re go ci jo tu pa dre es pro se e
 ra ma dre pe di mos tu an si li o y san ta gra cia y lu go tu e fi -
 ve mos el ma i gra to fer vor el ma i gra to fer vor
 tu jo a quien se da lo or a quien se da lo or
 ca cia al can za nos per don al can za nos per don.

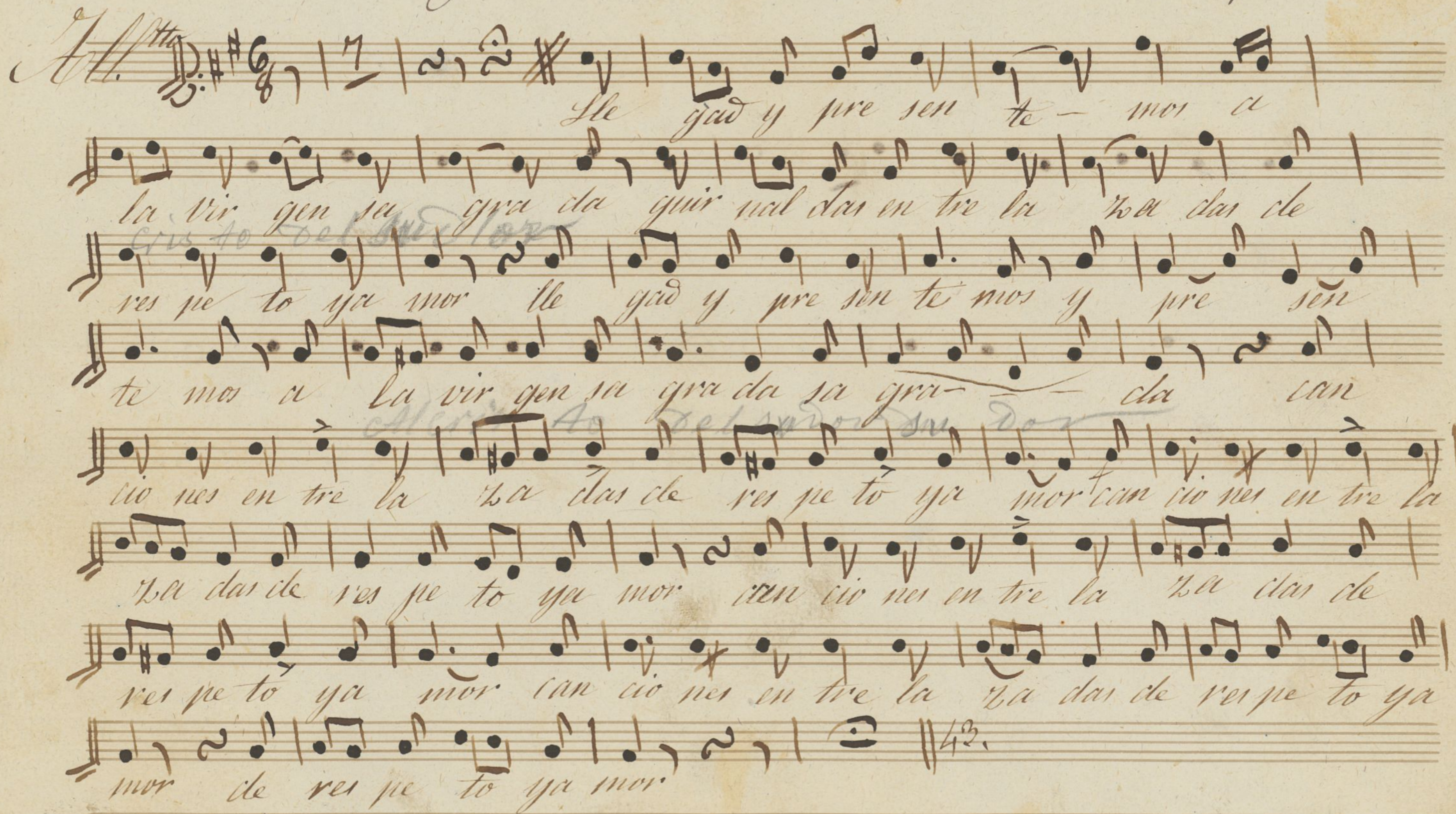
C. ala * 27.



Romanza de Fipile en el lugar con fuegos
Ayuntamiento de Madrid

Cancion a la Virgen por D. H. Estar a

Voz de D.

All.^{to} 

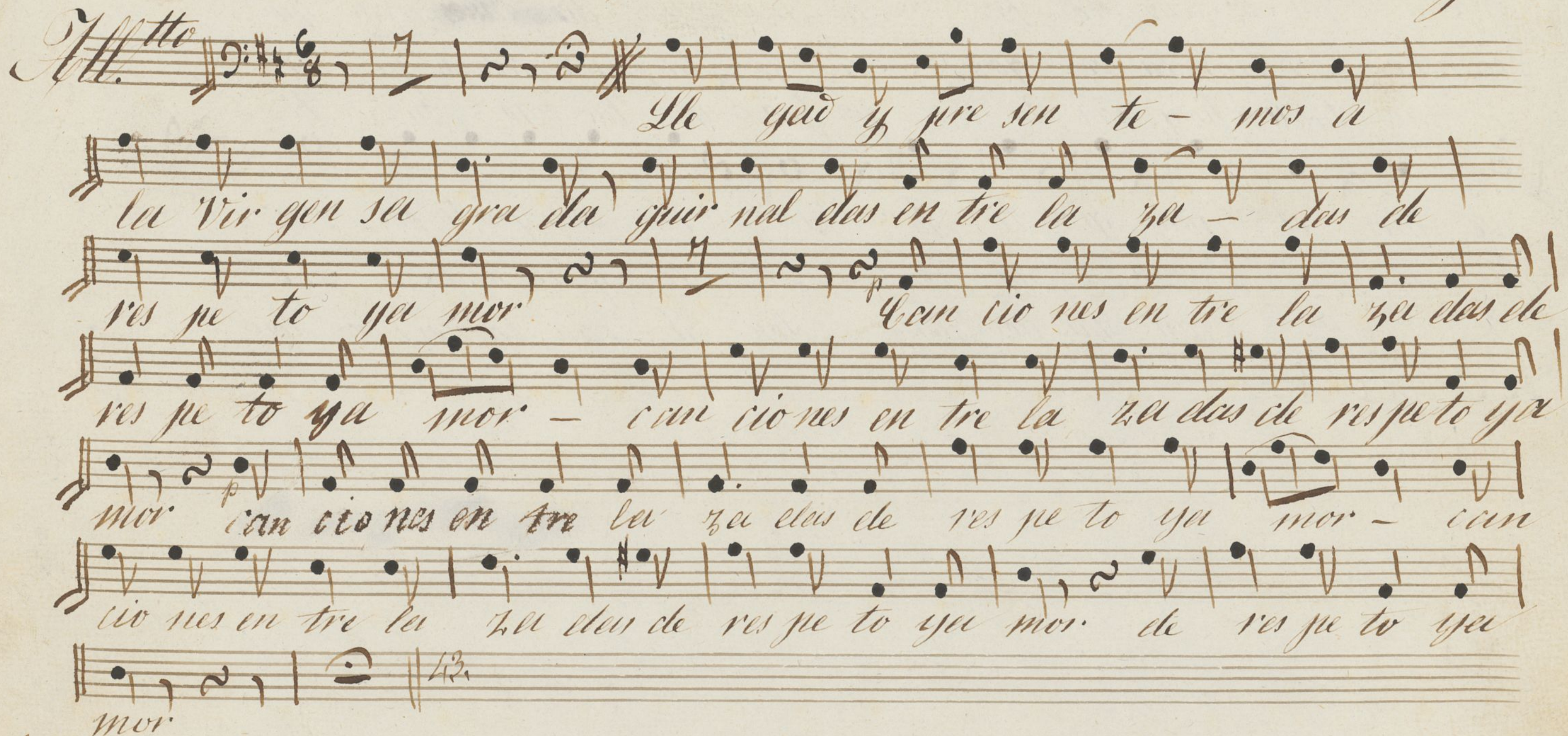
lle gao y pre sen te - mos a
 la vir gen sa gra da quier mal das en tre la wa das de
 res pe to ya mor lle gao y pre sen te mos y pre sen
 te mos a la vir gen sa gra da sa gra - da can
 cio nes en tre la wa das de res pe to ya mor can cio nes en tre la
 wa das de res pe to ya mor can cio nes en tre la wa das de
 res pe to ya mor can cio nes en tre la wa das de res pe to ya
 mor de res pe to ya mor. || 43.

Coplas. And. amoroso

1.^a Las flo- res a, la
 2.^a ya la man- san- na
 3.^a o ra ma dre pe-
 que- ñas que to- dos to- fre- ce mor- te de mues- tran que
 lle- bes do- ri- se en re- go- ci- jo tu pa- dre es po- so e
 di- mos tu au- si- lio y san- ta gra- cia y fue- go- tue- fi-
 re- mos el mas gra- to per- vor el mas gra- to per- vor
 tri- jo a quien se da to- do a quien se da to- do
 ca- cia al can- ra nos per- don al can- ra nos per- don.
 D. C. ala

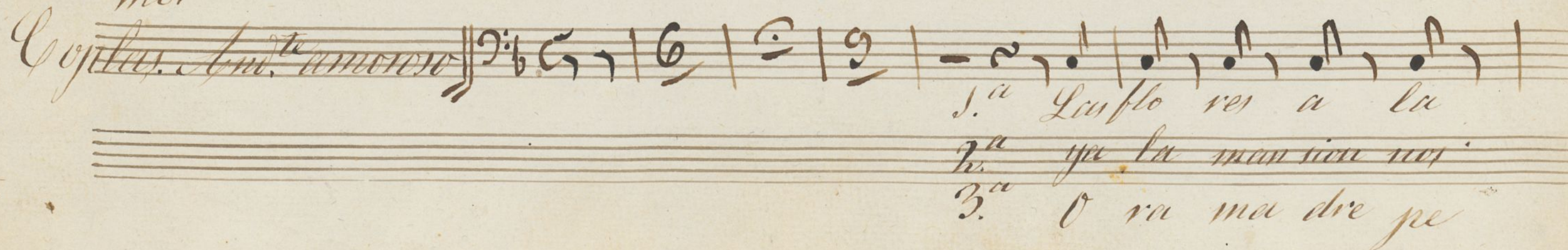
Villancico a' 9. Para Gra. del Mañero Estara. Bajo

All. to



De que y pre sen te - mos a
 la Vir gen sa gra da quier nal das en tre la ya - das de
 res pe to ya mor. Can cio nes en tre la ya das de
 res pe to ya mor - can cio nes en tre la ya das de res pe to ya
 mor. can cio nes en tre la ya das de res pe to ya mor - can
 cio nes en tre la ya das de res pe to ya mor. de res pe to ya
 mor.

Coplas. And. amoroso



1.^a Llam flo res a la
 2.^a ya la man sion nes.
 3.^a O ra ma dre pe

que nas que to dos teo pre ce mos te ~~da~~ ~~muen~~ tran que
lle bes do vi ve en re go ci jo tu pa dres po so e
cli mos tu au si lio y san ta gra cia y lue go tue bi
re mos el mas gra to fer vor el mas gra to fer vor
tu jo a quien se da lo or a quien se da lo or
cia cia al can za nos per don al can za nos per don
D. C. ala //

Cancion a la Virgen a 3 Voces

Violin 1.

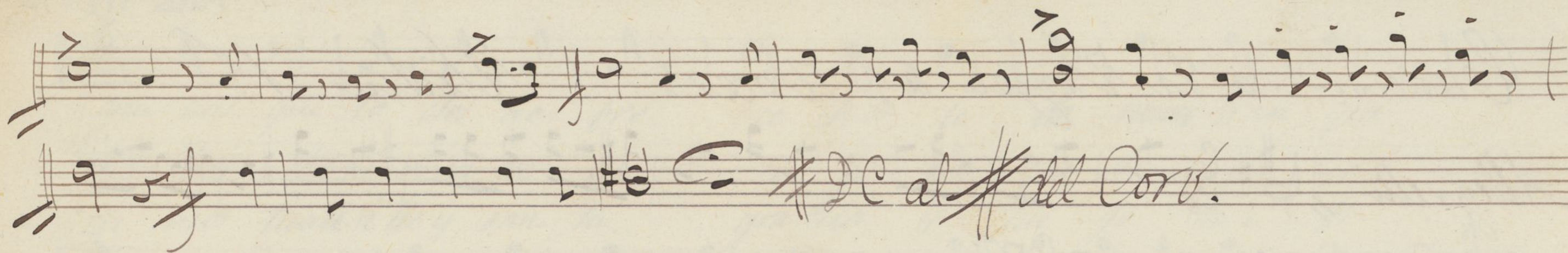
Allegretto

Coro

Sotto voce

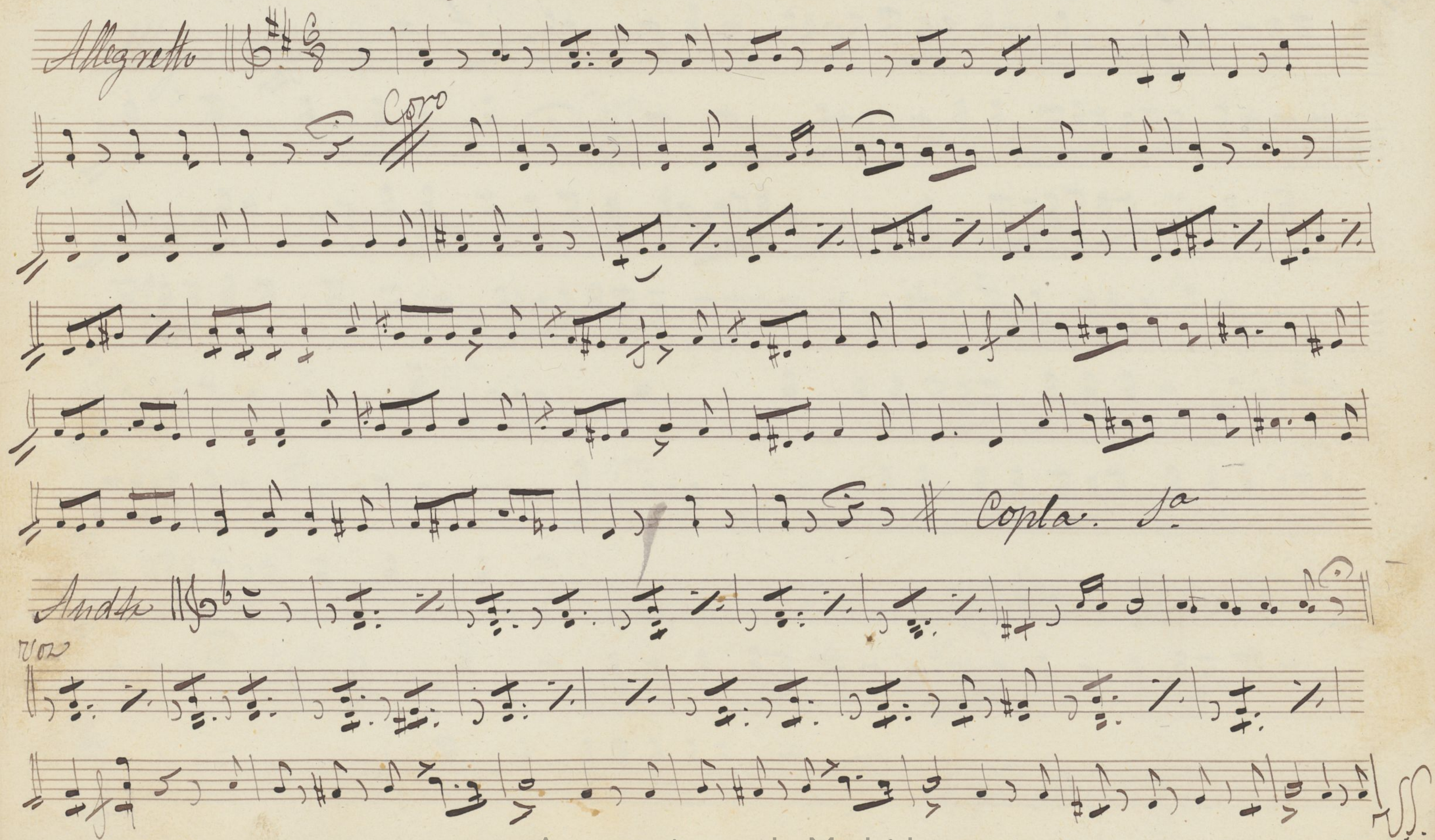
Copla 1ª Andte

voz



Cancion a la Virgen a 3 Voces

Violin 2^o

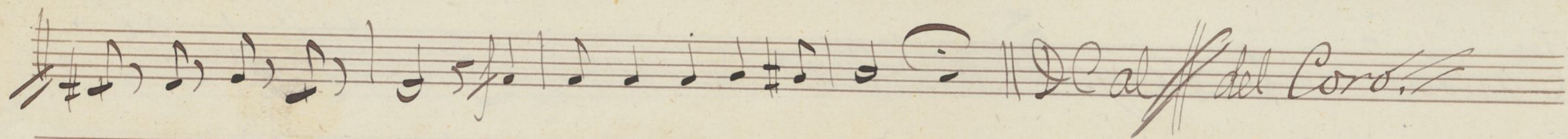
Allegretto || 

Coro

Copia. 1a

Andate

voz



Cancion a la Virgen a 3 Voces

Flauta

Allegretto

Coro

8^a

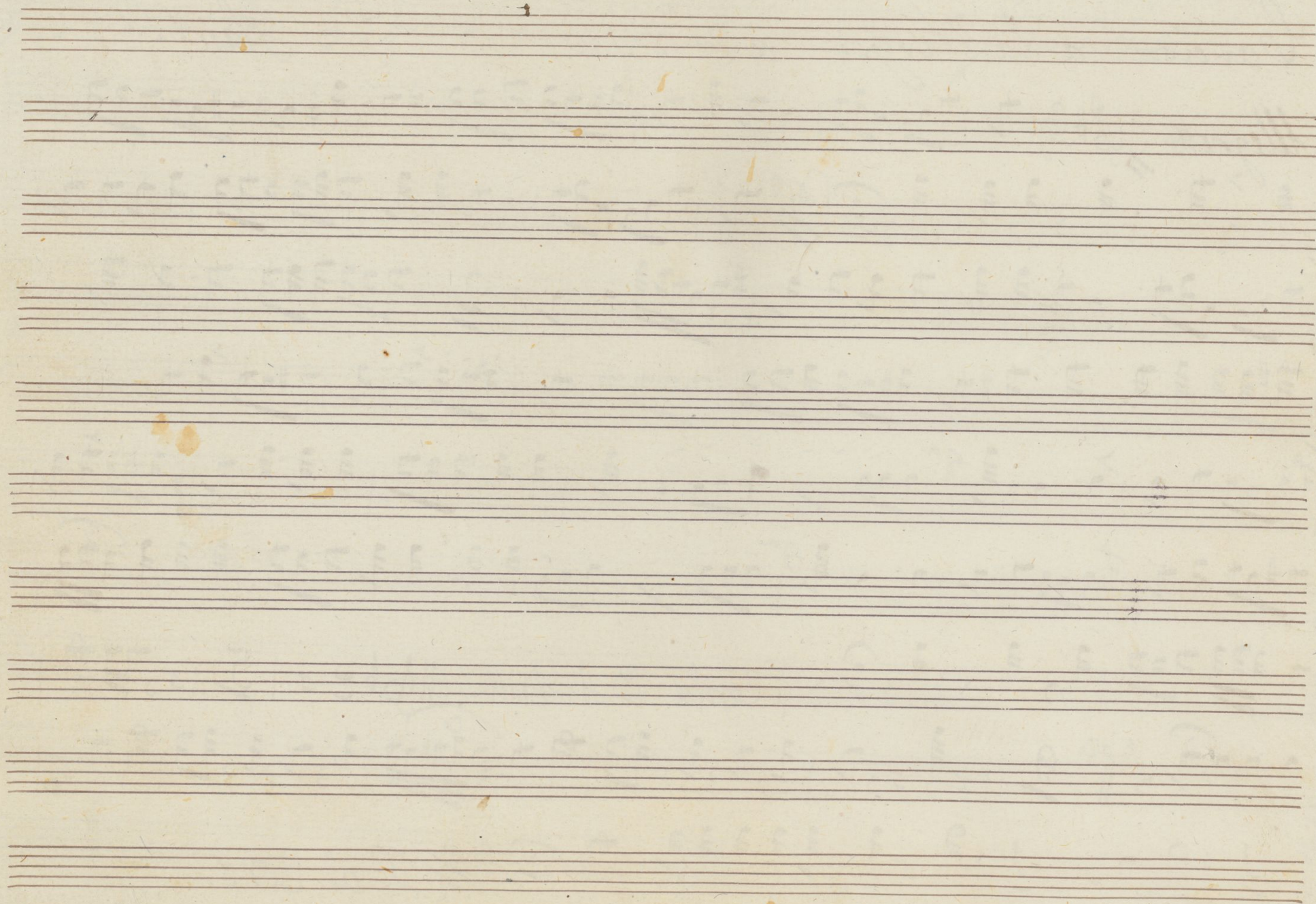
7^a

Copla 1^a Andante

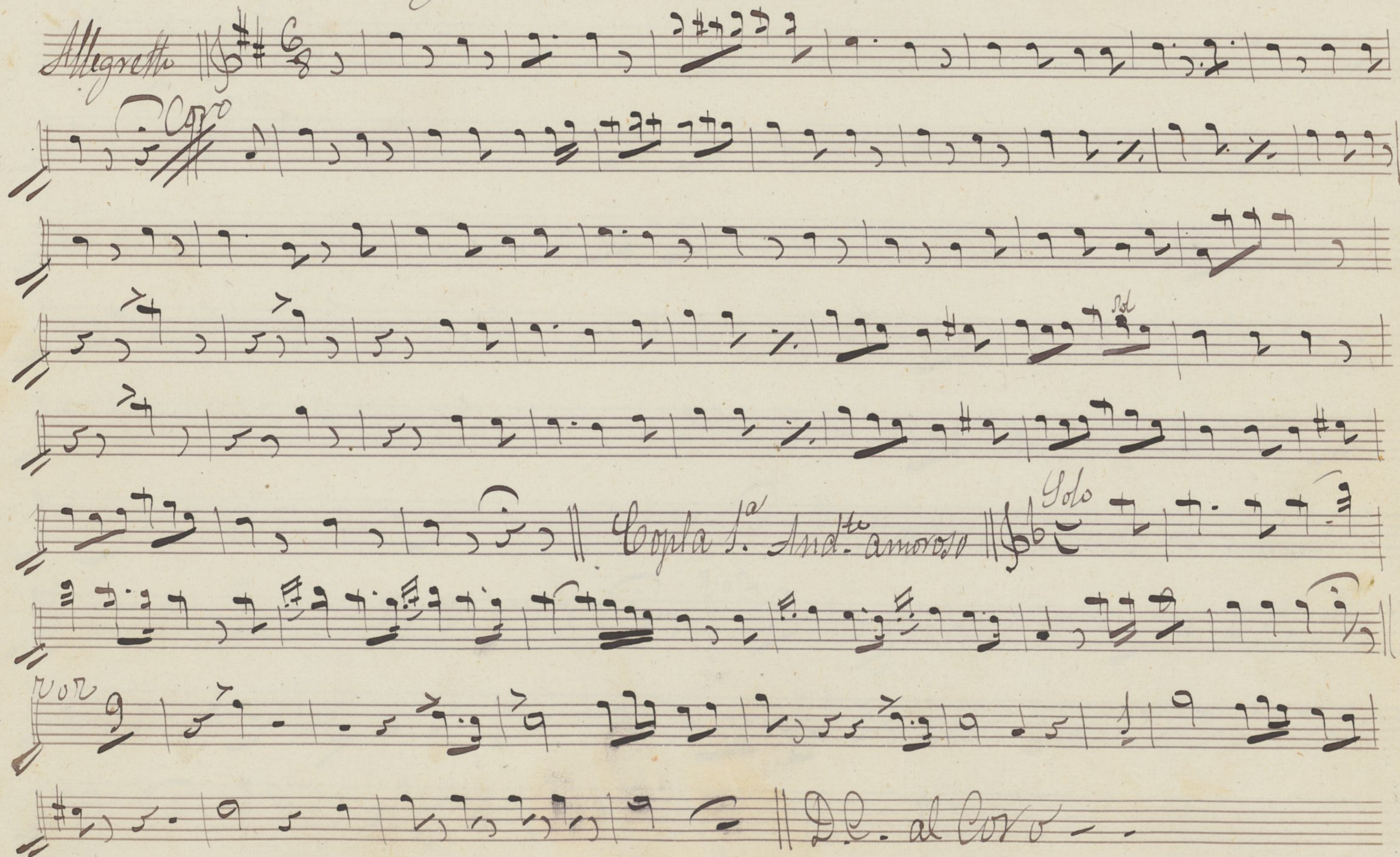
9^{or}

6

DC al Coro.



Cancion a la Virgen a 3 Voces por D. H. G. Clarinete 1^o

Allegretto The musical score is written on ten staves. The first staff begins with a treble clef, a key signature of one sharp (F#), and a time signature of 8/8. The tempo marking 'Allegretto' is written above the first staff. The notation includes various musical symbols such as notes, rests, and bar lines. There are several dynamic markings and performance instructions: 'Coro' is written above the second staff, 'Solo' above the fifth staff, and 'Solo' above the sixth staff. The piece concludes with a double bar line and the instruction 'D.C. al Coro'.

Coro

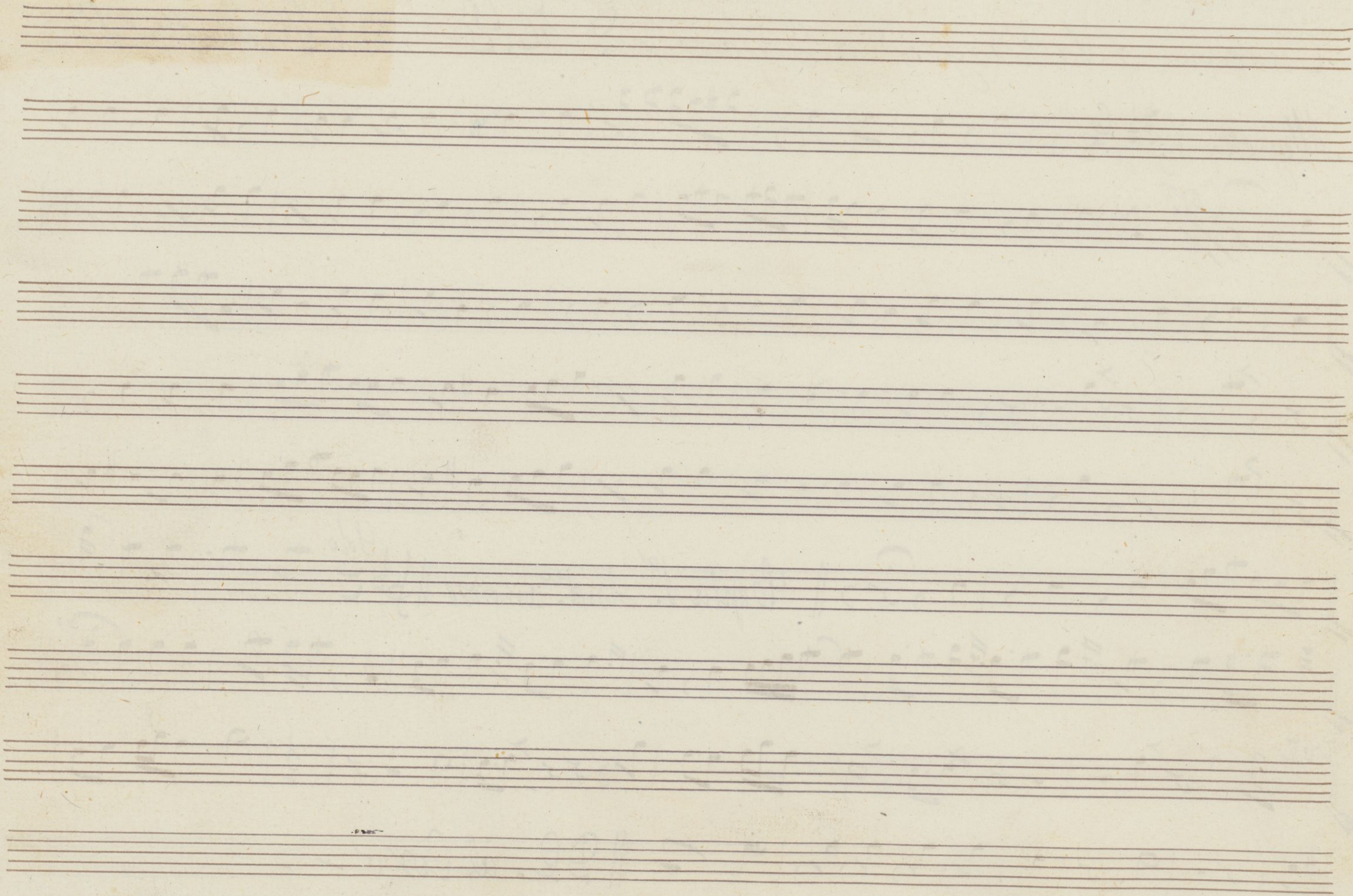
Solo

Solo

Copla 1^a And.^{te} amoroso

Coro

D.C. al Coro



Cancion a la Virgen a 3 Voces por D. H. G. Clarinete 2^o

Allegretto

Coro

Coro 2

Copla 1.^a Andante amoroso.

D.C. al # del Coro.

Ayuntamiento de Madrid

Cancion a la Virgen por D. H. E. Cornetin 1^o G. La.

Allegretto

Coro

Copla 1^a Andante amoroso

Duo

al Coro

Cancion a la Virgen por D. M. G. Mus 716-13 Cornetín 2º En La.

Allegretto

1950

Cop. And^{te} amoroso 11. 12. 13. 14.

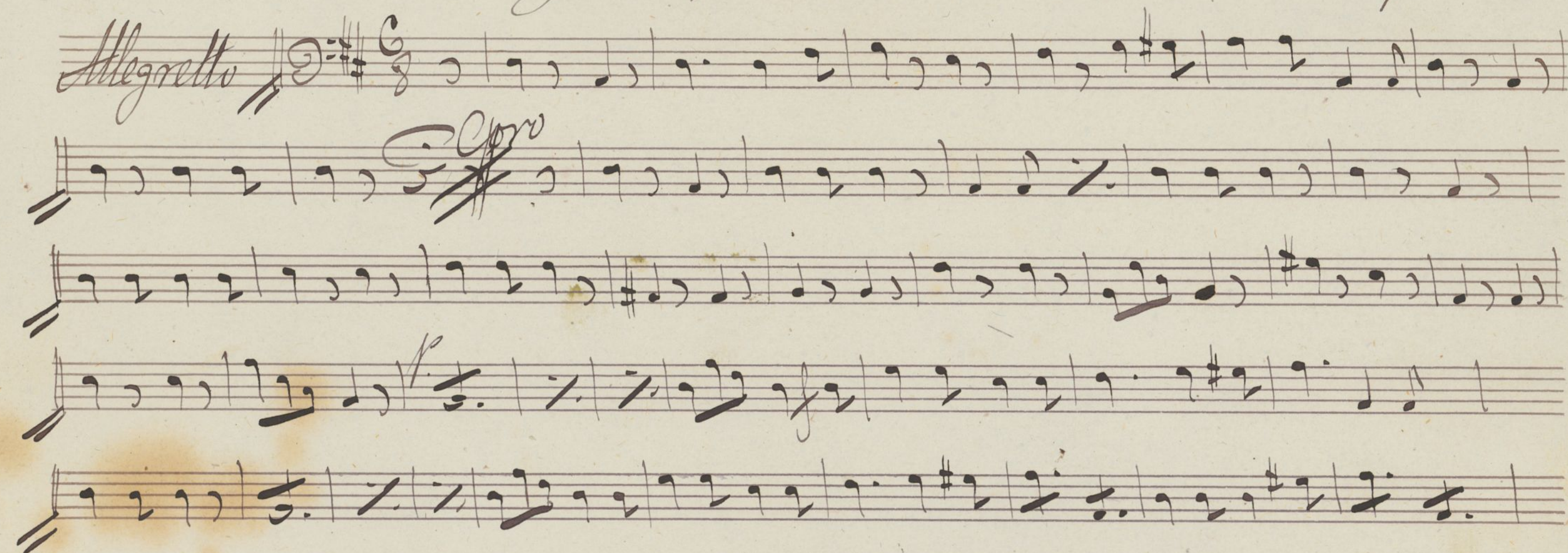
۲۰۲

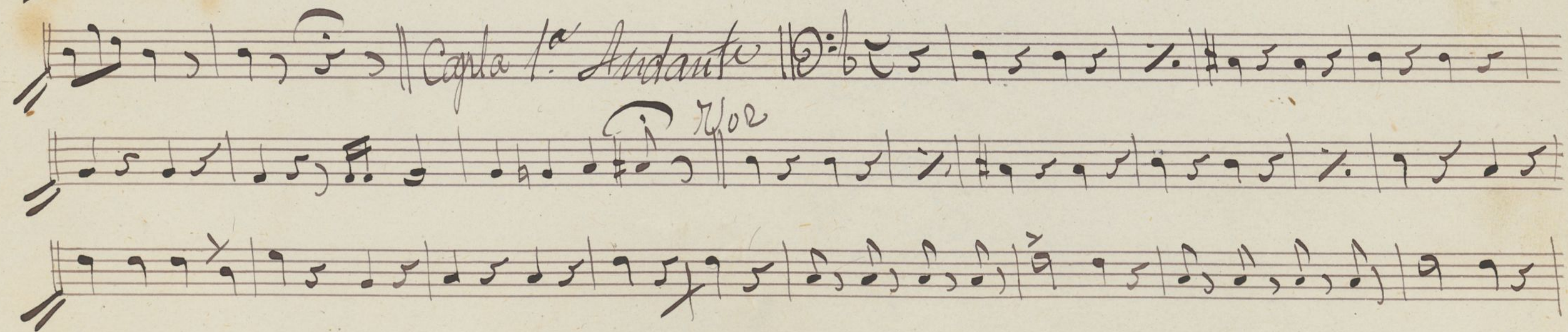
Due

D.C. al # del Coro.



Cancion a la Virgen por D. M. E. C. Bajo.

Allegretto 

Capla 1ª Andante 

al Coro.

Ayuntamiento de Madrid