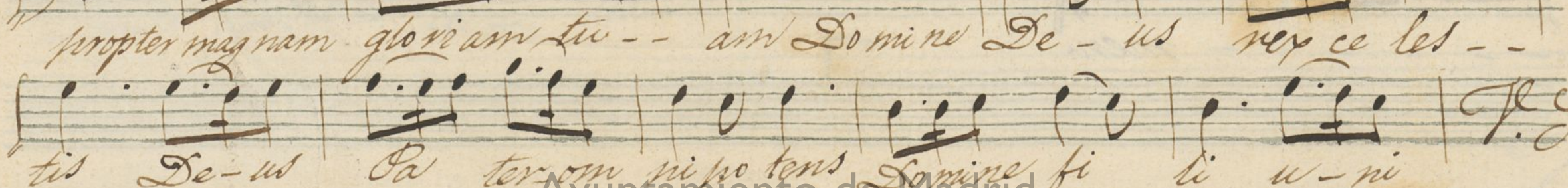
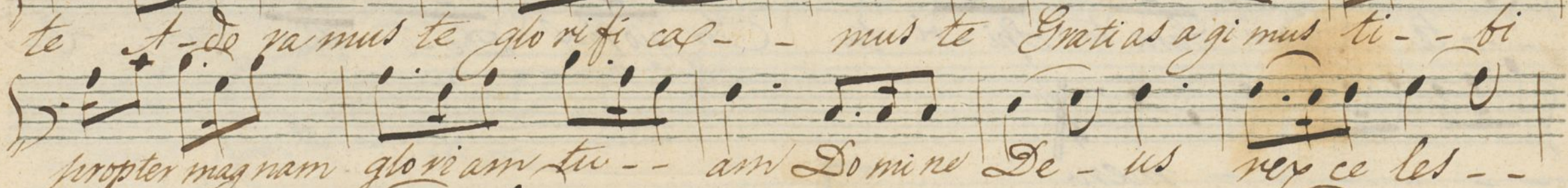
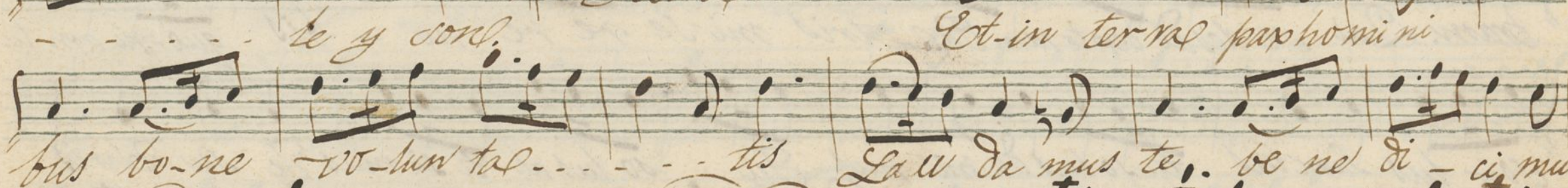
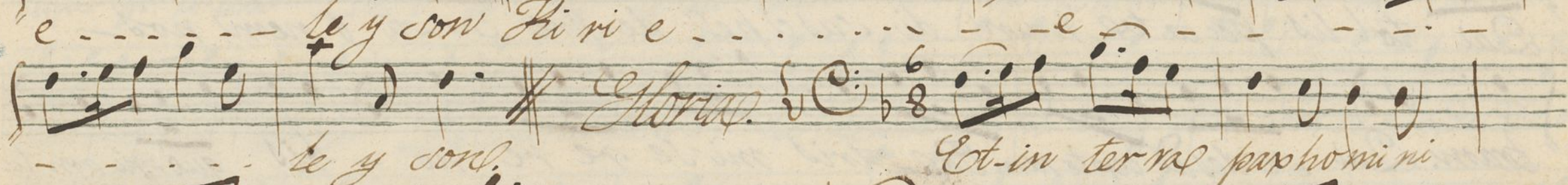
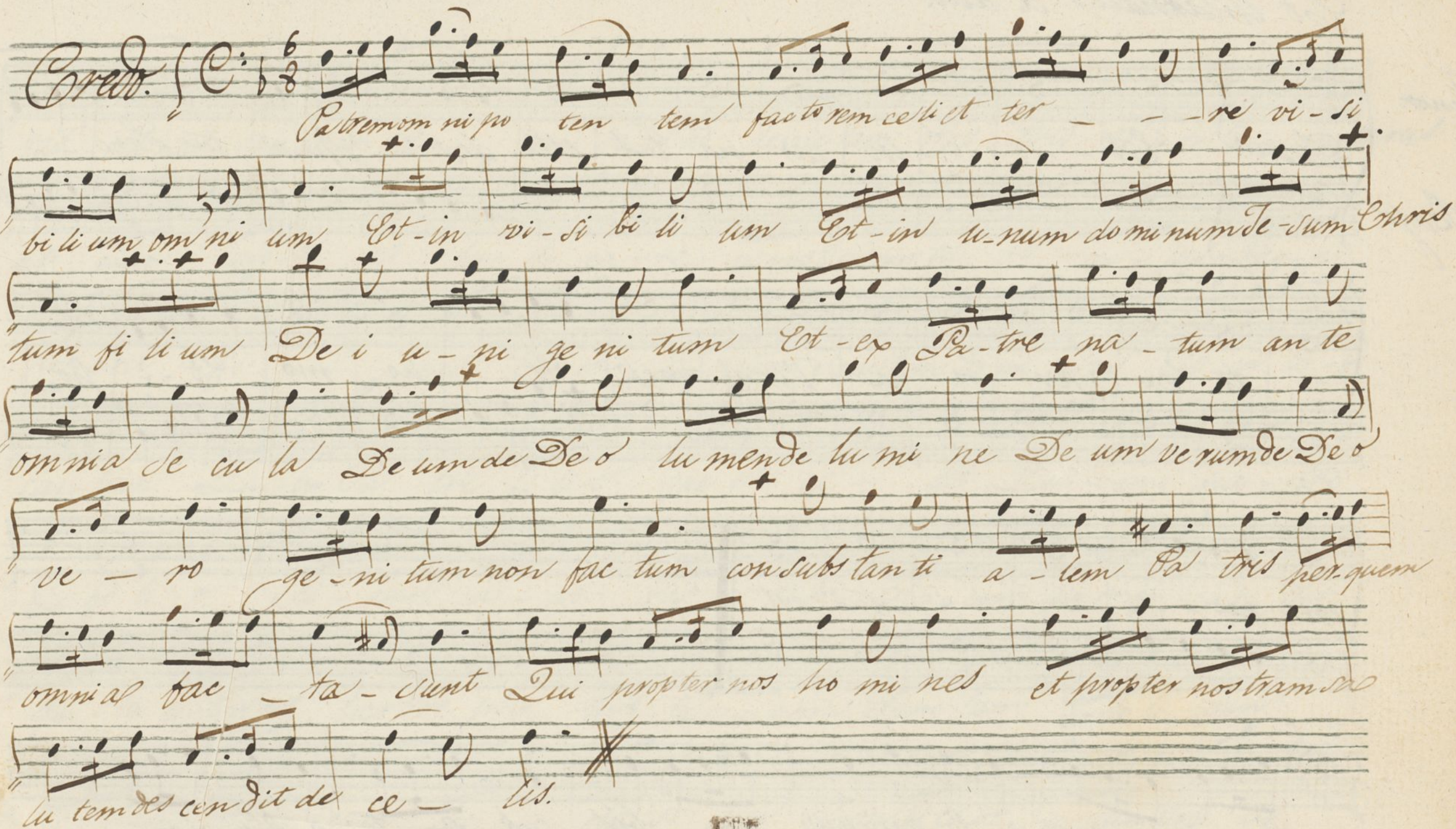


Aveo pastoral. All. comodo.



ge ni te Je su Chri ste Do mi ne De - - - us Ag-nus De i fi
li - us Pa - tris Qui tol lis pec ca ta mun di mi se re re no bis
Qui tol lis pec ca ta mun di sus ci pe de pre ca - ti o nem nos -
tram. Qui se des ad dex te ram Pa - tris mi se re re no - bis quo - ni am tu
so - lus Sanctus tu so lus do mi nus Tu so lus al ti si mus Je su Chris
- te Cum Sanc to Spi - ri tu In glo ria De - i Pa - tris. A -
men

Credo. 
Pa-trem om-ni po-ten-tem fac-to rem ce-li et ter- - re vi-si-
bi-li um om-ni um Et-in vi-si bi-li um Et-in u-num do-mi-num Je-sum Chris-
tum fi-li um De-i u-ni ge-ni-tum Et-ex Pa-tre na-tum an-te
om-nia se-cu-la De-um de De-o lu-men de lu-mi-ne De-um ve-ru-m de De-o
ve-ro ge-ni-tum non fac-tum con-substan-ti-a-lem Pa-tris per-quem
om-nia fac-ta-sunt Qui pro-pter nos ho-mi-nes et pro-pter nos-tram sa-
lu-tem des-cen-dit de ce-lis.

re sur rec ti o ... nem mor-tu o ... rum Et - vi tam ven tu ri
se - cu li A ... men A ... men

Sanctus

Sanctus

tus.

Do mi nus De us Sa - ba ot. De ne dic tus - qui - ve nit
in - no mi ne Do - mi ni Ho - san - na in - ex - cel - sis.

Agnus

Agnus De

i Qui tol lis pec ca ta mun

di mi - se re re no - bis. Agnus De - i Qui
tol lis pec ca ta mun di do - na no bis pa cem.

Misa de 1.^{er} tono del Sr. Estabro

Kyrie $\text{D: } \flat \flat \text{ } \frac{3}{2}$

Ky ri e - - - - -

e - - - - - ley son. Chris te - - - - - e - - - - - ley son. Chris te - - -

e - - - - - ley son. Ky ri e - - - - -

Gloria $\text{D: } \flat \flat \text{ } \frac{3}{2}$

e - - - - - ley son. Et in ter ra pa x ho mi ni

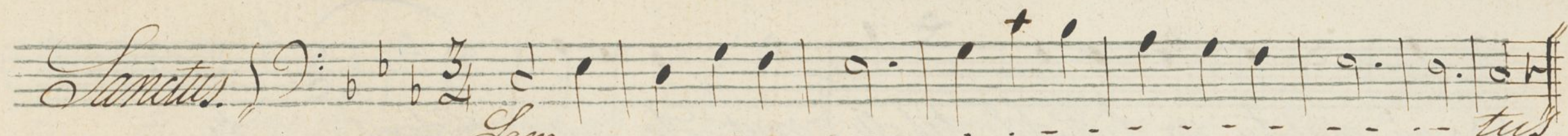
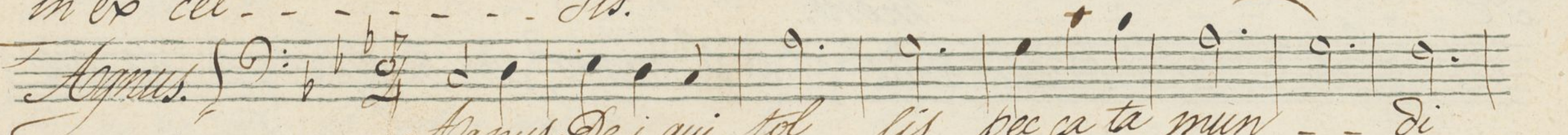
bus bo ne vo - lun ta - - - - - tis. La - - - - - u da - mus te

be ne di - - - - - ci mus te A do - - - - - ra - mus te

glo ri fi - ca - - - - - mus te Gra ti as a gi mus

F. 9.

ti bi propter magnam glo ri am tu am Do mi ne De us
Rex cœ les tis De us Pa ter om - - ni - - po tens
Do mi ne fi li u - ni ge ni tes Je su Chris - te
Do mi ne De us Ag nus De i fi li us Pa - - - tris
Qui tol lis pec ca ta mun - di mi se re re no bis Qui
tol lis pec ca ta mun di sus ci pe de - - pre ca ti o nem
no - - tram Qui se des ad dex te ram Pa - - tris mi se
re re no - - bis Quo ni am tu so lus Sanc tus tu so - lus

Sanctus. 
Sanctus
Do mi nus De - - us Sa - - ba oht ho - - san na
in ex cel - - sis.
Agnus. 
Agnus Dei qui tol lis pec ca ta mun - - di
mise re - re no - - bis.