

# CANCION PATRIOTICA,

*Con acompañamiento de*

## FORTEPIANO.

*El Soldado Español en el Campo de Batalla  
Por D.<sup>n</sup> F. J. de Molle Presbitero.*

Obra 3<sup>ta</sup>.

Precio 12 r.<sup>s</sup> v.<sup>n</sup>

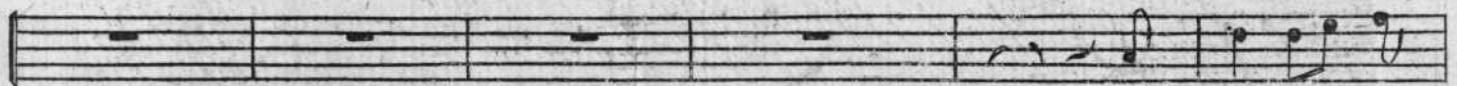
*Se hallará en Cádiz en la Imprenta de  
Quintana, y en casa de Font, y C<sup>os</sup>as Calle de  
S.<sup>n</sup> Francisco con el Himno de Badajoz del mismo  
Autor.*

*Andantino*

*Voz*

*Forte*

*Piano*



*mi gos el lau ro a ga na r que glo ria tan dul ce la*

*pa tria a li brar que glo ria tan dul ce la pa tria li*

*bra r que glo ria tan dul ce la pa tria li*



25/13736

brar

Re

sue ne la trompa la lucha la lucha ya empieza la his pa na fie

fmo.

fmo.

cres.

cres.

re za hoy torne hoy torne a bri llar co rra mos an sis so al

fmo.

cam po vo le mos y al orbe y al orbe mos tre mos quien sabe quien sabe li

diar quien sabe quien sabe li diar quien sabe quien sabe li

P<sup>o</sup> fe

P<sup>o</sup> fe.

