

Fachada del edificio, muy cerca del Parque de la Arganzuela.



PAPELERA PENINSULAR

UN TROZO DE HISTORIA EN EL PASEO DE YESERIAS

Han pasado muchos años desde que los hermanos Moreno (Luis y Fernando) fundaran en 1934 la empresa Papelera Peninsular. Debieron ser muy duros los comienzos.

Fue en el año 1934 cuando la familia Moreno decidió crear una de las industrias papeleras más impor-

tantes de España. Por estos alrededores del paseo de Yeserías entraban los trenes cargados de madera para su posterior laminación, con una técnica de frotación por rodillos de cemento que iban perfilando la madera hasta convertirse en papel. Todo ello con métodos muy complejos y absolutamente rudimentarios. Esa situación duró hasta el fin de los años 60, que fue el comienzo de una nueva situación industrial.

Es de suponer que este barrio en aquellos años fuese distinto, digamos que casi irreconocible cuando esta empresa se fundó.

Este era un barrio industrial que estaba a las afueras de Madrid, uno de los más importantes y donde mayor concentración de industrias y fábricas existía. Por una mala gestión posterior se dejó que la ciudad invadiera el barrio y fue perdiendo su entidad. Legazpi, La Chopera, Delicias o Atocha fueron escenario del

Si existe una empresa con solera, en el barrio de la Arganzuela, es, sin duda alguna, la ya mítica PAPELERA PENINSULAR que, enclavada en el paseo de Yeserías, ha contemplado más de medio siglo de la historia de Madrid. Desde la entrada en su recinto de los trenes que transportaban madera, allá por los años cuarenta, a estos nuevos tiempos de tecnología avanzada, esta fábrica de papel ha estado estrechamente ligada a los vecinos del barrio. Hoy, don Miguel Matey, al frente de un equipo de directivos como consejero delegado, rigen los destinos de esta organización que decididamente apuesta para el año 2000 por la ecología, el medio ambiente y la necesidad de concienciar al ciudadano de la importancia del papel en los residuos urbanos. Reto fundamental para este hombre que tiene cifradas las esperanzas de convertir al grupo UNIPAPEL en el líder del sector papelerero. Proyectos y ganas no le faltan.

nacimiento de muchas empresas por los años 20.

Una nueva tecnología

—Suponemos, señor Matey, que ya debe quedar muy poco de todo aquello, hoy sólo es historia.

—Sí, es lógico, el sector papelerero ha experimentado muchos cambios en los últimos años. Ya nada puede

Una tonelada de papel reciclado evita la tala de 14 árboles.

ser como antes. Nosotros, en los últimos veinticinco años, hemos evolucionado de forma rápida, sobre todo a partir de la compra de Papelera Peninsular por el grupo financiero Unipapel, grupo de papel transformador y comercializador más importante de España. Antes se fabricaba papel prensa casi exclusivamente y con la materia prima importada del extranjero; hoy contamos, desde 1966, con una unidad de destintado, procedimiento por el cual al papel impreso se le retira la tinta por procedimientos mecánicos y vuelve a generarse fibra; para, a su vez, volver a convertirse en papel.

—Si no me equivoco, me está usted hablando de reciclado, una palabra mágica para los ecologistas y los defensores del medio ambiente.

—Por supuesto, el cien por cien de nuestra producción es papel reciclado; técnica esta que acabó con el consumo de madera y por lo tanto con la tala de árboles. Sólo una tonelada de papel fabricado por reciclaje ahorra el corte de 14 árboles. Se trata de que el ciudadano deposite en contenedores especiales de color azul, semejantes a los ya dispuestos por la calle para el vidrio, todo tipo de papel (periódicos, revistas, folletos



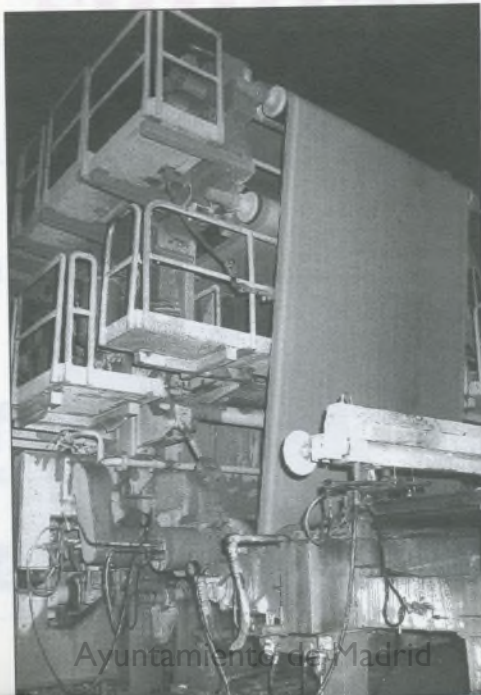
Todos los ejecutivos del equipo Unipapel. De izquierda a derecha: Carlos Heredia (director comercial), Rafael Cecilio (director de operaciones), Ignacio Baja (controller), José Martín (director financiero), José Luis Moreno (director general), Amelia Vicente (directora de Marketing) y Miguel Matey (consejero delegado).

Tela plástica que recoge la pasta blanca y elimina el agua.

de publicidad), pero, eso sí, nunca mezclados con otras basuras o desperdicios.

—Explíquenos en qué consiste este nuevo procedimiento de fabricar papel, que tiramos al vertedero y que ustedes vuelven a recuperar.

—El proceso es complejo y comienza con la mezcla de las distintas calidades de papel usado para su desintegración en un pulper, una gran batidora industrial, a la que se añade agua, semejante a una gigantesca Turmix y que elabora una pasta de papel de color oscuro. En una enorme bañera llamada célula de flotación se añade aire a la pasta mezclada con jabón. Esto forma una espuma que flota y que no es más que la tinta adherida al jabón que se elimina por un procedimiento de aspiración, quedando sólo pasta blanca. La tinta es espesada y eliminada sin producir contaminación. Posteriormente, la pasta caerá sobre una doble tela plástica e irá perdiendo agua y otros cuerpos extraños no fibrosos. Por medio de una maquinaria compuesta por varios rodillos, que giran a una velocidad endiablada, se irá secando la pasta y se transformará en hoja de papel que, por el método Soft Calender, conseguirá un aca-



Ayuntamiento de Madrid

PAPELERA PENINSULAR

Miguel Matey
Tortuero, consejero
delegado de la
actual Papelera
Peninsular, con
nuestro redactor.



bado liso y perfecto para su distribución y consumo.

Cuidar el medio ambiente

—Aquí no parece haber ni humos, ni residuos tóxicos, ni nada que pueda afectar al medio ambiente. Esto es toda una lección de ecología.

—Es que nosotros hemos invertido mucho en medio ambiente. Muchas personas de este barrio piensan aún que ésta es una fábrica contaminante y lo único que sale al exterior es el vapor de agua para el secado del papel. Y este respeto al ecosistema es una filosofía de la empresa y del grupo Unipapel. Mantenemos las fábricas bonitas, limpias, cuidadas; muy lejos de aquellas otras humean-

tes y grises que se convertían en la pesadilla de sus vecinos. A mí muchas organizaciones y empresas me solicitan para dar conferencias por España, donde explico todas estas ideas no contaminantes.

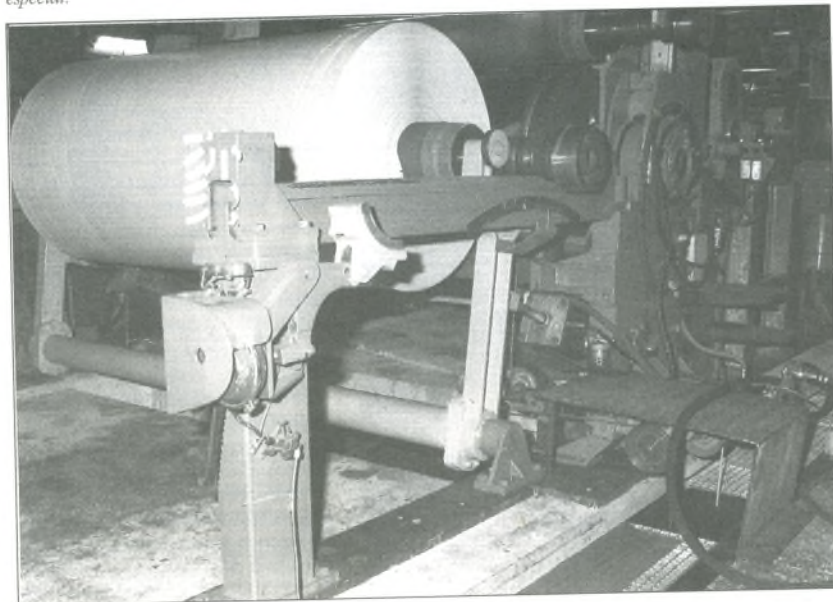
Nosotros ahorramos a la Comunidad de Madrid un tanto por ciento muy elevado de vertidos y residuos que van a parar a nosotros. Hoy, la palabra reciclado no sólo está en papel, también lo está en el vidrio, el cartón, los plásticos y otros. El hombre no debe acabar con los recursos naturales, esto sería peligroso. Por esto, nosotros tenemos un nivel de crecimiento tres puntos por encima

de las industrias convencionales que utilizan agentes químicos para el color y la blancura de su papel.

—Ahí está el Mercado Unico Europeo y la competencia económica, ¿tienen proyectos «comunitarios»?

—Tenemos un acuerdo con la empresa líder del sector, la alemana S. T. Papier GmbH & Co, para intercambio de tecnología, ya que son los más importantes creadores de papel reciclado en el mundo. Pioneros, también, en el estudio de residuos que, de no reconvertirse, afean las ciudades y amontonan basuras como en el caso de Nueva York. Es compe-

Secado final y acabado con la técnica del «Soft Calender» para un papel de lisura especial.



F

ormamos parte de la historia del barrio desde 1934

tencia mundial la preocupación de productos ecológicos.

Un buen equipo de profesionales

—Para poner en funcionamiento toda esta maquinaria, ¿tendrán un buen equipo de profesionales?

—En la actualidad contamos con una plantilla de 157 trabajadores, en su mayoría, cualificados-ingenieros, técnicos, maestros de taller. Se trabaja veinticuatro horas al día en tres turnos. La maquinaria no para nunca —salvo cada quince días para revi-

Fábricas bonitas, limpias
y cuidadas que no destruyan
la estética de la ciudad.

sión—, ya que su puesta en marcha para este complicado proceso es muy costosa económicamente. Todo el proceso se vigila a través de ordenadores que nos ofrecen datos sobre la calidad, textura, blancura del papel y velocidad de los rodillos de acabado.

—Una táctica de muchas empresas situadas en el centro de Madrid es darse a conocer a sus vecinos por diversos métodos de contacto, ¿han hecho ustedes algo parecido?

—En nuestra preocupación siempre estuvo el acercamiento al barrio, porque nos sentimos muy entroncados en sus raíces y queremos enviar-

les el mensaje de que esta fábrica cuida su entorno, aquí mismo tenemos un bonito parque, perfectamente compatible con nuestra industria. Hasta hace muy poco, también financiábamos un equipo de fútbol del barrio y participábamos en una revista vecinal. Pero nosotros estamos abiertos a todos. Muchos escolares de la zona han visitado nuestra fábrica, así como asociaciones y otros colectivos. Estas puertas están abiertas a todos los vecinos de la Arganzuela que quieran conocernos y comprobar la verdad de lo que digo. Somos una empresa madrileña al máximo: estamos ubicados aquí, recogemos papel desechado sólo en Madrid y fabricamos nuestros productos con elementos creados en nuestra capital.

Texto: José Luis
GONZALEZ-CANETE
Foto: SANTIAGO



LAMPARAS

santiago

EL SOL ILUMINA LA TIERRA...

LAMPARAS SANTIAGO
ILUMINAN Y DECORAN SU HOGAR

- No tire su lámpara antigua, porque Lámparas SANTIAGO se la cambia por una moderna.

LAMPARAS SANTIAGO en constante servicio al cliente, vende toda clase de repuestos y accesorios para sus lámparas e iluminación.

Lámparas SANTIAGO siempre a su servicio

P.º Sta. María de la Cabeza, 6
☎ 467 04 52
28045 MADRID

P.º Sta. María de la Cabeza, 15
☎ 528 45 42
28045 MADRID

Batalla del Salado, 1
☎ 528 25 49
467 32 99
28045 MADRID

Batalla del Salado, 3
☎ 528 17 79
28045 MADRID