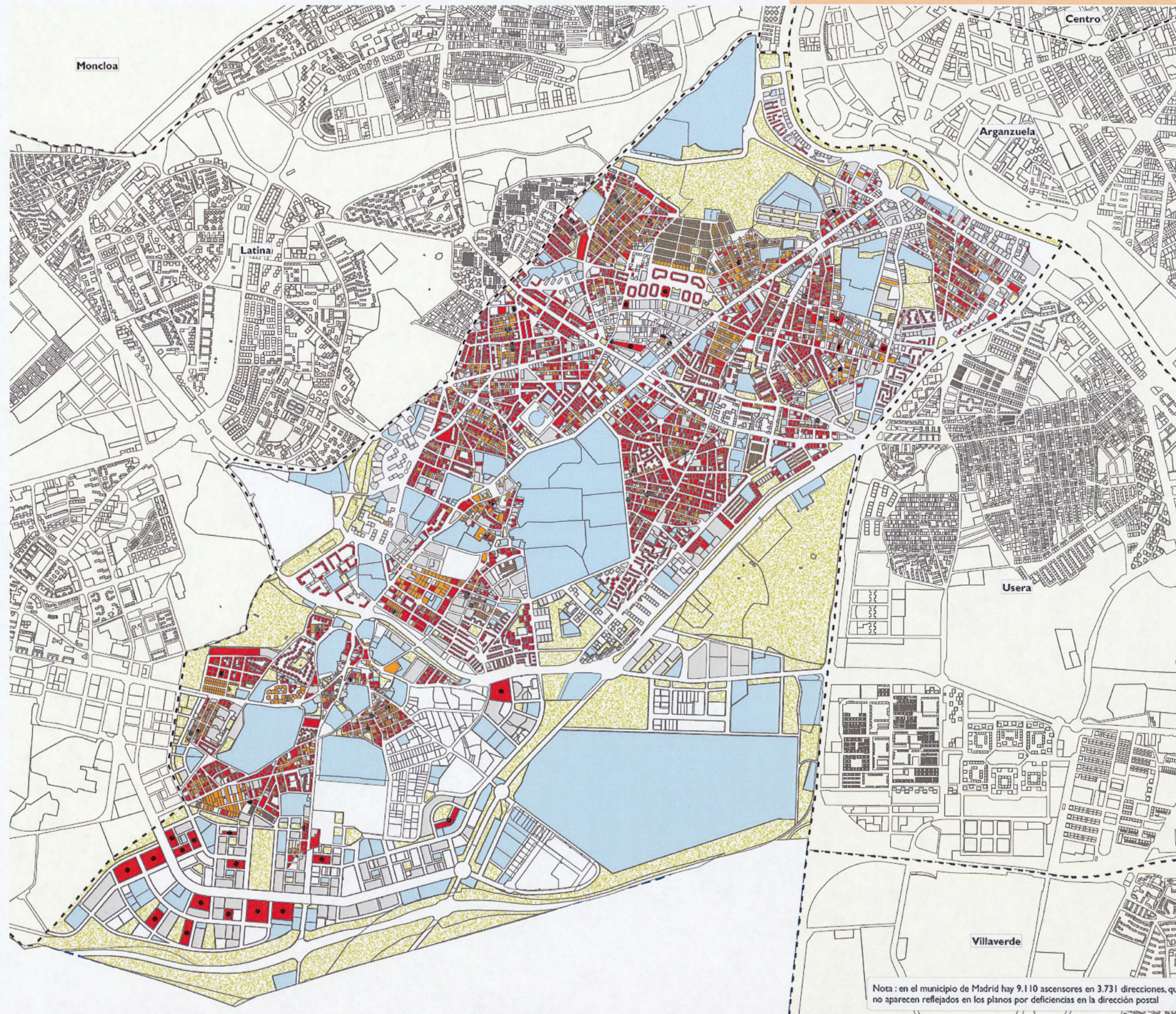


Dotación de ascensores en edificios residenciales. Julio 2008



Leyenda

- Parcelas uso residencial con ascensor
- Parcelas uso residencial sin ascensor (inferior a tres pisos)
- Parcelas de uso residencial sin ascensor (más de tres pisos)
- Parcelas de uso residencial sin ascensor posteriores a 1997 (más de tres pisos)

	Uso Residencial			
	Total	Con Ascensor	Sin Ascensor < 3	Sin Ascensor =3
Parcelas	8.565	1.677	2.756	4.119
Viviendas	107.250	47.192	9.186	50.859
Población	234.073	96.454	17.240	120.336

Estimación de Población alojada por encima de la 3ª planta en edificios sin ascensor = 49.806 hab. (21% del distrito)

Fuente :
 -Registro de ascensores Comunidad de Madrid
 -Padrón Ayuntamiento de Madrid
 -Catastro Urbana - Ministerio de Economía y Hacienda

Referencias básicas

- Equipamientos y otros
- Zona verde
- Parcelario catastral
- Límite de distrito
- Límite de término municipal

Nota : en el municipio de Madrid hay 9.110 ascensores en 3.731 direcciones, que no aparecen reflejados en los planos por deficiencias en la dirección postal