

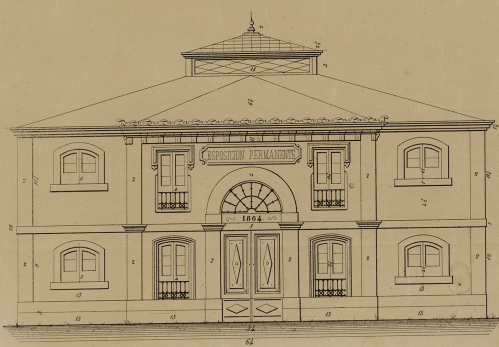
# PROYECTO

de los edificios para Exposiciones permanentes en las Capitales de Provincia de S. y D. orden. por la  
**CASA-BANCA D: MADRID.**

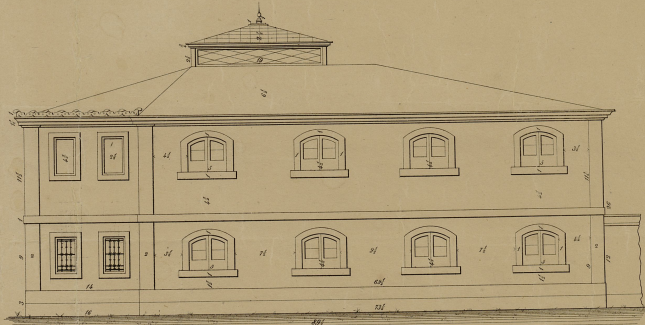
Fachada principal.



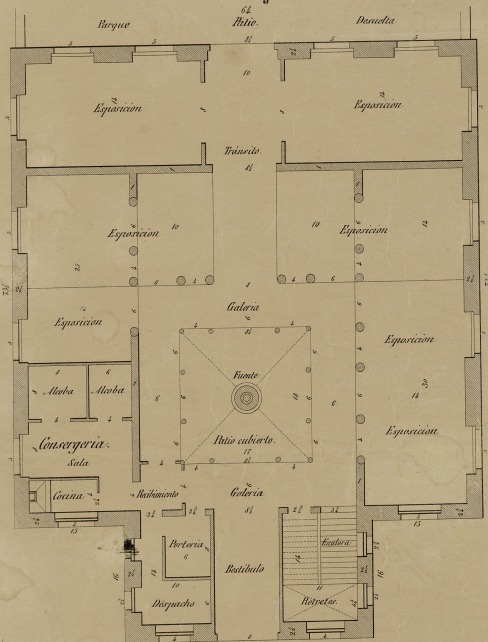
Fachada principal.



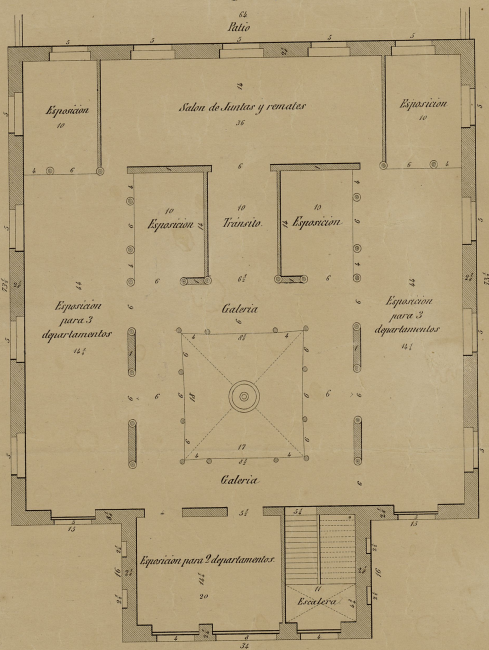
Fachada de costado.



Planta baja



Planta principal.



E. 1/100 P.

Metros

652  
678

257 - Archa de la Banca de Madrid, 7. Madrid - 1863

5. 2. de Madrid 1863

Madrid, 1. de Mayo de 1863

El Arquitecto

Don D. Carlos de C. 2.