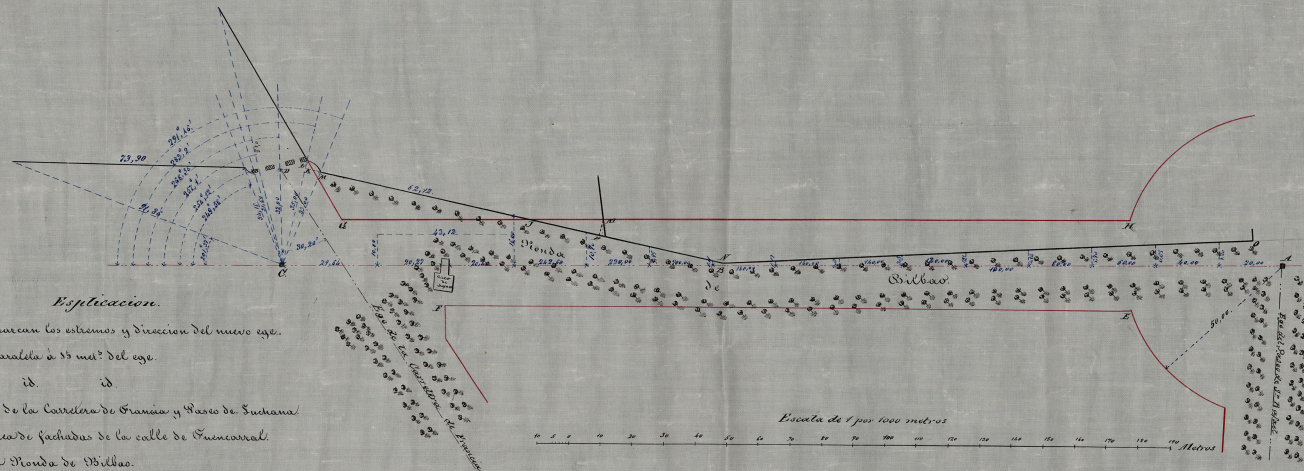


Nueva alineación de la Ronda de Bilbao.



Explicación.

ABC Odogüinos que marcan los extremos y dirección del nuevo eje.

HA Línea de fachada paralela a 15 mts del eje.

EF <sup>250</sup> id id id id

D. Prolongación de los ejes de la Carretera de Francia y Paseo de Suckana

LA Prolongación de la línea de fachada de la calle de Suncarral

MN Línea actual de la Ronda de Bilbao.

Superficie  $LMN = \frac{LN \cdot PM}{2} = \frac{55,20 \times 55,00}{2} = 1527,15 \text{ m}^2 \text{ @ } = 1722,00 \text{ pias @}$

Superficie  $JGLM = \frac{JK \cdot GL}{2} + \frac{ML \cdot LK}{2} = \frac{30,50 \times 25,90}{2} + \frac{6,5 \times 9}{2} = 395,58 \text{ m}^2 \text{ @ } + 29,25 \text{ m}^2 \text{ @ } = 424,83 \text{ pias @}$

232

P.  
B-33-22