

+

A-14-S.

5+

Ayuntamiento Constituido  
de Madrid

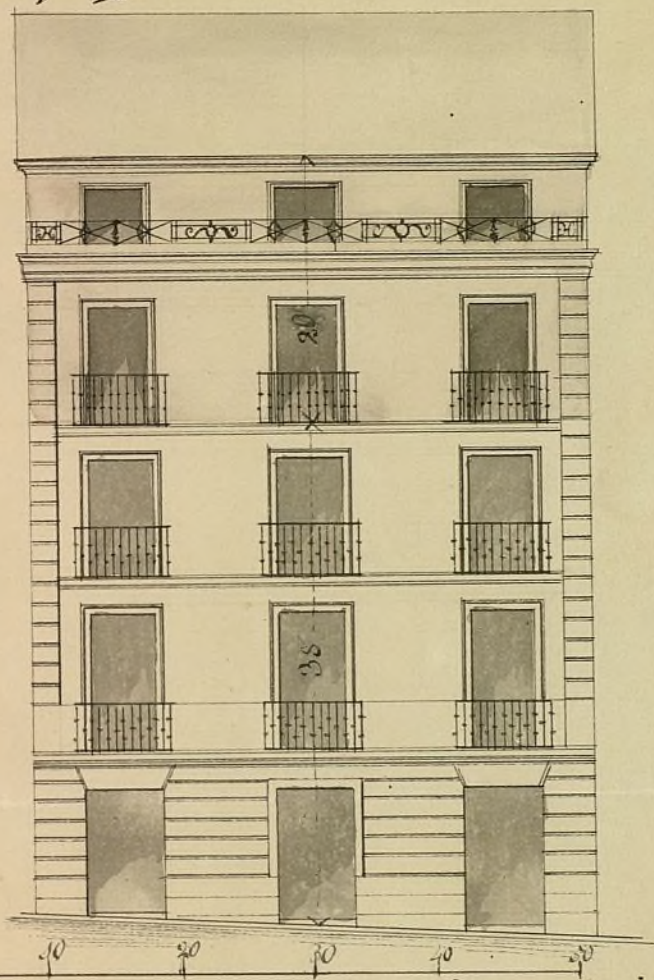
1850.

Policia

D. Juan. <sup>co</sup> Diaz de Antoniana, apoderado  
de la Casa c. de Preciados n.º 26 m.º 377 licen-  
cia p.ª levantar un piso 3.º y Sotabanco.



*Diseño de la fachada de la Casa N.º 26 mod.º de la Calle  
de Preciados en la que la parte manchada de carmin  
representa los dos pisos que se han de subir sobre los existentes.*



*Madrid 29 de Marzo de 1850*

*Wenceslao Gervasio*

*[Signature]*







en varón a tener la cantina de ordenanza y la suficien-  
te solidez ejecutando la obra bajo las <sup>obediencia</sup> ~~obediencia~~  
del dicho <sup>representada</sup> ~~representada~~ firmado por <sup>el arquitecto</sup> ~~el arquitecto~~  
D. Wenceslao Galiana, pudiendo ser <sup>algunos de los</sup> ~~algunos de los~~  
puercos entramados con <sup>terrazas</sup> ~~terrazas~~ <sup>representada</sup> ~~representada~~  
perfectamente con <sup>fabrica de ladrillo</sup> ~~fabrica de ladrillo~~, debiendo ser el ale-  
ro de madera <sup>de madera</sup> ~~de madera~~ como se indica en el pla-  
no, formando sobre el mismo con plancha de plomo  
una canal maestra para recoger las aguas y diri-  
gerlas a la alcantarilla general por medio de bajada  
tambien de plomo u de chelata en los terminos acor-  
dados. Los balcones del piso 3.º no tendran sus puercos  
de medio pie. Vandelos de altura  $3\frac{1}{2}$  y al intervalo de  
los vandelos un dedo, quedando recubiertas las patillas  
en la pared un pie y mas de otro separadas. Del vano  
de la lra de los huecos, rebocandose por withino bien  
terminado imitando un buen orden de construcion, pin-  
tando las puertas de la Calle a' el obo de un color claro  
colocando la calla a' 4 pies de los muros de <sup>de la fachada</sup> ~~de la fachada~~  
do, debiendo el interior dar avio a' el hano tenor el  
calde, <sup>Corregidor</sup> ~~Corregidor~~ luego que se halle sentado el  
alero para que se sirva mandarlo reconocer. Esta  
construcion de andamios tendra el Arquitecto encargado de  
la Direccion de la obra, el mayor cuidado que se construya  
con toda solidez, sendo las puertas de maderas de la sierra  
y los tablonces de buena calidad sin nudos saltadizos, poniendo  
dos traves por lo menos en el ancho de cada andamiado no  
consintiendo el Arquitecto ser sacados con mucho ladrillo.  
y para evitar en lo posible todo incidente desagradable se  
pondran maderas de a ocho o de a diez entre las almas  
que sirven de antepecho y varandilla elevandolos de los  
tablonces unos cuatro pies. Mandando este cuidado donde  
se coloque el pescante que se formara con toda solidez  
mandando ademas el profesor que los andamios interio-  
res se ejecuten segun arte para precaver una des-  
gracia. Lo quanto fuere manifestar a' V. H. sobre  
el particular. Madrid 2 de Abril de 1860

*José María*



Cerms. Sr.

La Comisión de Obras no halla  
reparo en que V. E. acuerde  
conceder el permiso solista  
do para levantar piso 3.<sup>o</sup>  
y sotabanco en la casa Ca-  
lle de Preciados n.º 26. m.<sup>a</sup>  
377., mediante tener la so-  
lidez suficiente p.<sup>a</sup> el au-  
mento de carga, a calidad  
de obsevar en su ejecución  
las reglas y disposiciones  
consignadas por el Arq.<sup>to</sup>  
del departam.<sup>to</sup>, de lo cual  
se expide la oportuna  
certificación.

Maf.

fit-Burgard

Lillalobon


Grassano  
Sembra Altas

Governor

Madrid 5 de Abril 1850.

Indigent. Cons.

conforme S. C. con la Co-  
mission.



Mad. 11 de Avril 1890

Madrid 11 de Abril 1890  
Conferencia con el Remisor del Embarco  
E



D. Cipriano M.<sup>a</sup> Clementini & C.

Certifico: q. por d. Arant.<sup>a</sup> Dñar de Antona-  
res, conseyto de  
na, apod.<sup>a</sup> de la casa C.<sup>a</sup> de Preciados n.<sup>o</sup> 26, m.<sup>a</sup> 37,  
se compró a dño. Arant. Agust. en virt.<sup>a</sup> de 17.<sup>a</sup> de Mar-  
zo ult.<sup>a</sup>, q. hallándose dña. casa con ~~una~~ la soli-  
der suficiente p.<sup>a</sup> ~~el~~ <sup>separar</sup> un piso 3.<sup>o</sup> y sotaban-  
co que cargare sobre los traves interiores de la  
fachada m.<sup>a</sup> q. excederá la altura de los 58 pies  
~~la~~ <sup>conforme al</sup> ~~plan~~ <sup>del</sup> plano q. acompa-  
ña, firmado por d. D. Venustao Gavina, su  
~~procurador~~ <sup>q. d. E. le sirve</sup> conceder la  
competente licencia.

Parada la virt.<sup>a</sup> a la Comisión de Obras  
previo inf.<sup>a</sup> del Abgt.<sup>a</sup> del Cuartel, le eva-  
cuó este en los términos siguientes -

Aquí.

La Comisión en su vista remitió el es-  
pedte. a la deliberación del Cuart. Agust.<sup>a</sup>  
proponiendo se sirviese conceder el permu-  
to solicitado p.<sup>a</sup> dña. obra, a calidad de obser-  
var en su ejecución las reglas y disposicio-  
nes consignadas por el Arquitecto.

Dado cuenta a S. E. en sesión de 5.<sup>a</sup> del  
actual, acordó conformarse con la Comisión,  
y p.<sup>a</sup> q. conste doy la presente q. firmo;  
Madrid 12 de octubre de 1850.

Vindos.