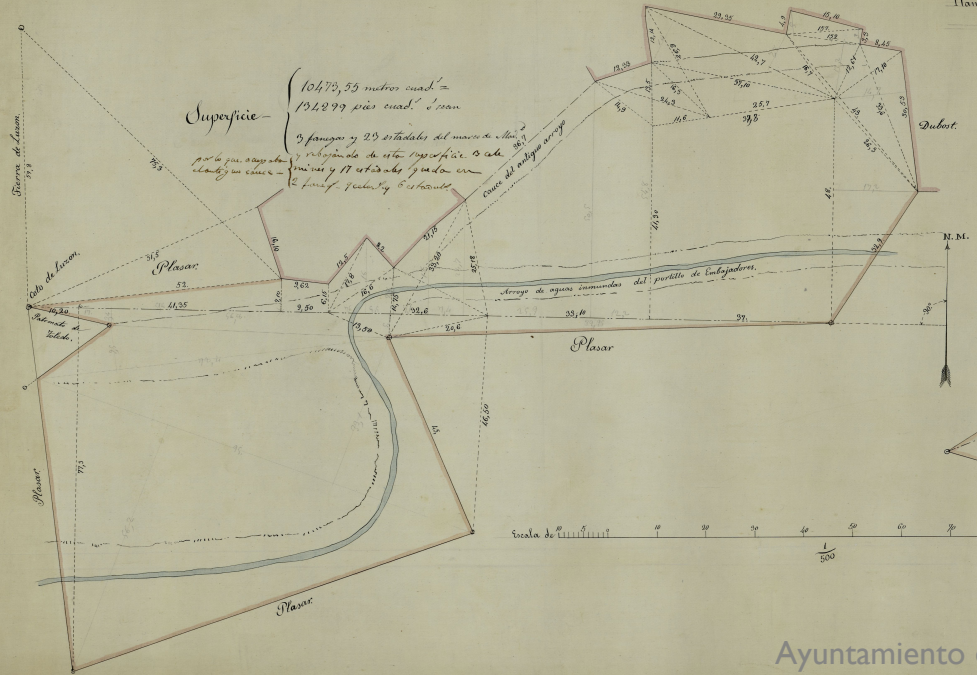
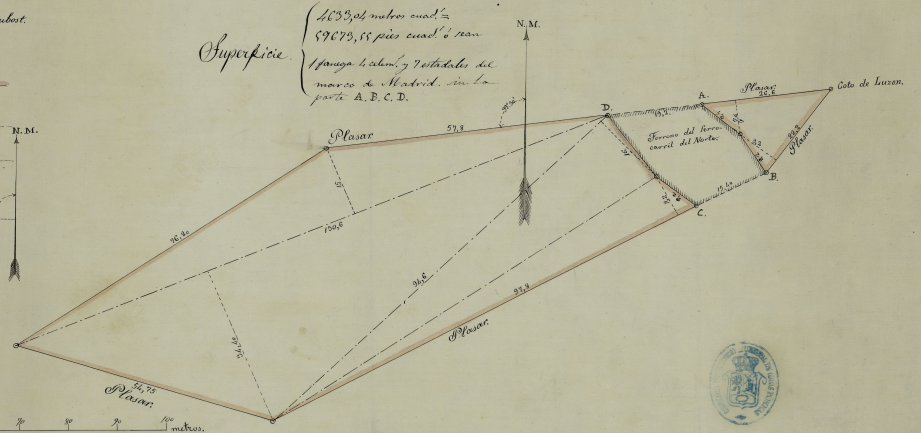


7019

Plano de los terrenos entregados al Excmo Ayuntamiento por D^o Miguel Plasar y Campillo sitos en las afueras del Portillo de Embajadores tercer cuartel del Registro de la propiedad.



Superficie - { 4033,84 metros cuad. = 59679,55 pias cuad. o sean 1 fanega 4 alambes y 7 estadales del marco de Madrid, en la parte A. B. C. D. }



Madrid 18 de Junio de 1864.
 Felipe M^o Gomez

Ayuntamiento de Madrid

8-22-50
 6
 7386
 PA
 200
 40
 200
 40
 200
 40