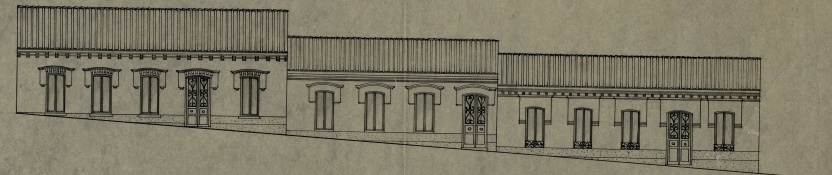
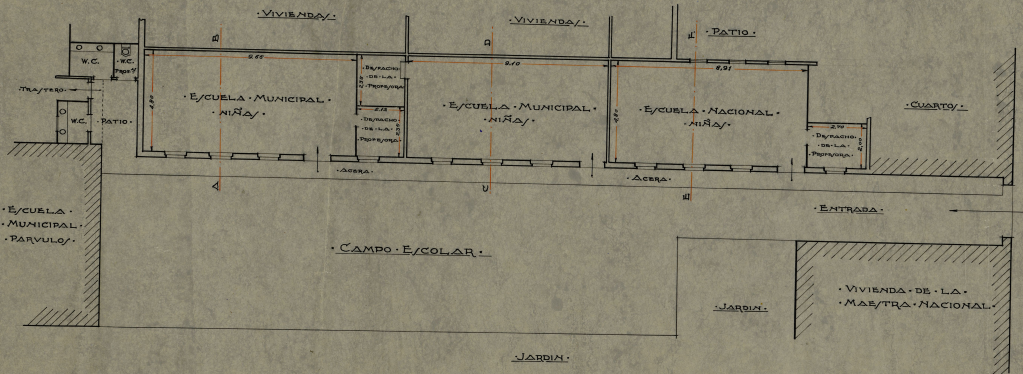


PLANTA BAJA

ESCUELAS NACIONAL Y MUNICIPALES EN LA CALLE DE SANTA TERESA

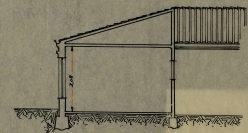
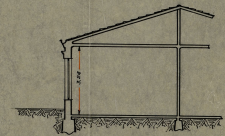
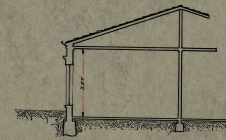
FACHADA AL CAMPO ESCOLAR



SECCION A-B

SECCION C-D

SECCION E-F



VALLICA 5 MARZO DE 1929  
 EL ARQUITECTO JEFE MUNICIPAL  
*Jorge de Sainza*

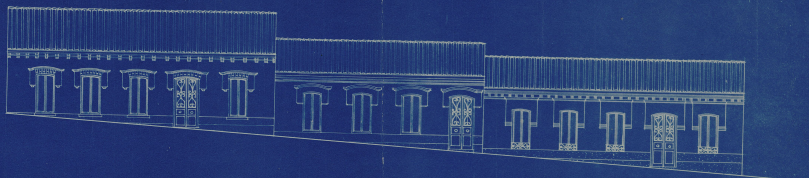
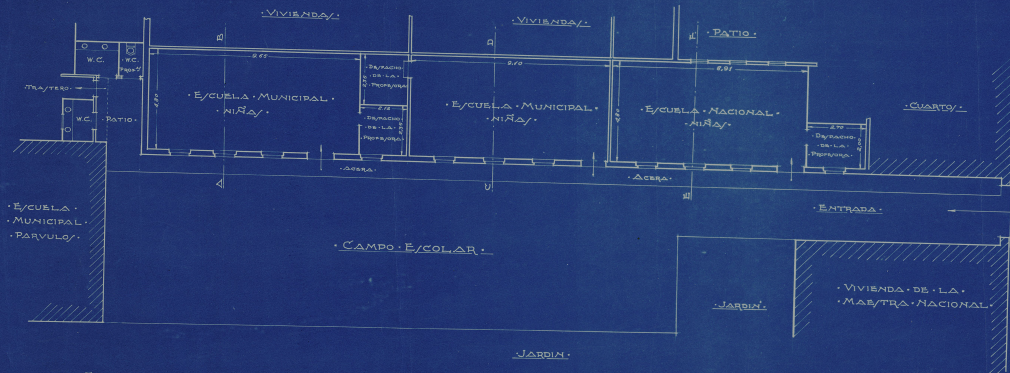
Ayuntamiento de Madrid

vertical

• PLANTA BAJA •

• ESCUELAS NACIONAL Y MUNICIPALES •  
• EN LA •  
• CALLE DE SANTA TERESA •

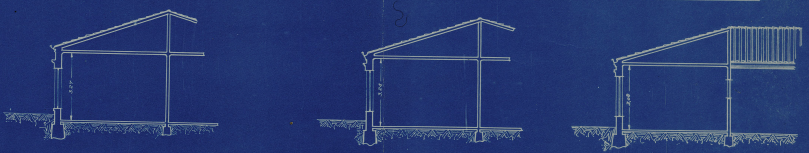
• FACHADA AL CAMPO ESCOLAR •



• SECCION A-B •

• SECCION C-D •

• SECCION E-F •



• CALLE DE SANTA TERESA •

Ayuntamiento de Madrid

VALLSAY 5 MARZO DE 1929  
EL ARQUITECTO JEFE MUNICIPAL  
*Joaquín Sáenz de Sotomayor*



DESIGNACIÓN DE LA OBRA	Núm. de partes.	DIMENSIONES			TOTAL EN METROS		OBSERVACIONES
		LONGITUD	LATITUD	ALTURA	PARCIALES	TOTALES	
Suma anterior.....							
= Pavimentos solados y frisos =							
Pavimento continuo de cemento de 2.7m de espesor sobre los cimientos de 10.4m cilindrado y rayado	4	4.10	3.00		49.20		
(Con lavabos) Total pavimentos continuos					119.20	119.20	
id de entradas	1	4.10	6.00		24.60		
Entramado fino en métr. = total pavimentos entrada					24.60	24.60	
en trespaños	4	2.80	2.90		32.48		
id roj en clases	4	9.00	6.00		216.00		
Id baldosín en roj y = total entramado en supados					248.48	248.48	
entrada id	4	2.80	1.60		17.92		
Friso azulejos blancos en M. = total baldosín en roj y					17.92	17.92	
y lavabos	4	13.80	1.20		66.24		
6 slab fino azulejos					66.24	66.24	

P4-1  
0'39-9-2  
(1/4)

= Escuelas de Vallecas =

DESIGNACIÓN DE LA OBRA	Núm. de partes.	DIMENSIONES			TOTAL EN METROS		OBSERVACIONES
		LONGITUD	LATITUD	ALTURA	PARCIALES	TOTALES	
Suma anterior.....							
= Poneria =							
Cargos colectiva de 0.70 x 0.40 (luz) y 0.14 espesor.							
(incluido p <sup>o</sup> la excavación)	1	6.00			6.00 ml		6.00 ml
Total carga colectiva de 0.70 x 0.40 x 0.14					6.00	6.00	
Atarjea de derivación de 0.28 x 14	2	6.00			12.00 ml		
Total Atarjea de derivación de 0.28 x 14					12.00	12.00	
Cubierta de grs de 0.20 esp. cada con las piezas necesarias	1	16.00			16.00 ml		
Total tubería grs elevada de 0.20					16.00	16.00	
Pisos de registro de 0.70 luz	3						
= Carteria =							
Los escalones de acceso al edificio							
¿de que son?							
= Herreria =							
Carra del 18 doble E. en desmonte en obra	1	6.90		26.90 kg		135.78 kg	
Total carra del 18 doble E.						135.78	135.78
= Fijeria =							
Vigas I al 90 a 0.65 de distancia entre ellas y las extremas 0.60	22	6.90		26.300 kg		3992.34 kg	
Total vigas I al 90						3992.34	3992.34

Suma y sigue.....



DESIGNACIÓN DE LA OBRA	Núm. de partes.	DIMENSIONES			TOTAL EN METROS		OBSERVACIONES
		LONGITUD	LATITUD	ALTURA	PARCIALES	TOTALES	
Suma anterior.....							
<b>Tab<sup>ca</sup> ladrillo</b>							
1 <sup>a</sup> ladrillo de 0.28 en caja							
escalera	2	3.50	0.28	7.00	17.640		
"	1	5.70	0.28	11.00	17.556		
en muro con arriete campo	24	2.60	0.28	2.25	39.312		
<b>Total fabrica ladrillo de 0.28</b>					745.08	745.08	
2 <sup>a</sup> ladrillo en tabique de 0.14	1	2.80		9.00	25.20		
<b>Total fabrica ladrillo de 0.14</b>					25.20	25.20	
Tabiques de pendiente	2	2.80		9.00	50.40		
"	3	1.70		9.00	45.90		
<b>Total tabiques de pendiente</b>					96.30	96.30	
<b>Fojado de rasilla</b>							
Fojado de rasilla en planta 1 <sup>a</sup>							
con tablero y bocardilla	1	23.80	6.06		144.22		
"	1	13.86	2.78		38.53		
<b>Total fojado de rasilla</b>					182.75	182.75	
Cielo raso de canizo en planta							
pral.	1	23.80	6.06		144.22		
"	1	13.86	2.78		38.53		
<b>Total cielo raso de canizo</b>					182.75	182.75	
Fojado de rasilla en bocardilla							
escalera, formado por sencillado	2	1.30	2.50		6.50		
y dos doblados de rasilla y yeso	1	1.30	6.30		8.19		
<b>Total fojado rasilla en bocardilla escalera</b>					14.69	14.69	
Peldanos escalera	25	1.30			32.50 ml		
<b>Total peldanos escalera</b>					32.50	32.50	
Enfojado de cemento en muro							
cerámico campo							
( por la parte exterior )	1	88.84		2.25	197.02		
<b>Total enfocado cemento en muro cerámico campo</b>					197.02	197.02	
Suma y sigue.....							

DESIGNACIÓN DE LA OBRA	Núm. de partes.	DIMENSIONES			TOTAL EN METROS		OBSERVACIONES
		LONGITUD	LATITUD	ALTURA	PARCIALES	TOTALES	
Suma anterior.....							
<b>Revoque petreo de 0.015 m de</b>							
espesor en fachada	1	24.64		1.50	36.96		
id fachada campo enlar	1	24.64		1.50	36.96		
"	2	6.90		1.50	10.35		
<b>Total revoque petreo de 0.015 m de</b>					84.27	84.27	
Id carbonilla fe	1	24.64		8.00	197.12		
de enlazar por huecos	13	6.70		2.50	201.00		?
"	2	1.80		2.50	9.00		
<b>Guarnecido con yeso negro</b>							
( en lienzos y de plantas )	2	23.80		9.00	428.40		
"	2	5.06		9.00	91.08		
"	2	13.86		9.00	249.48		
"	2	6.00		9.00	108.00		
"	8	2.75		9.00	198.00		
"	6	1.60		9.00	86.40		
"	2	5.70		9.00	102.60		
"	4	3.50		9.00	126.00		
<b>Total guarnecido yeso negro en l. vert.</b>					1389.96	1389.96	
<b>Plagueros (x 9'9')</b>							
<b>Guarnecido yeso negro en</b>							
<b>lienzos horizontales (x 9' rasilla</b>							
<b>y canizo)</b>							
Suma y sigue.....							