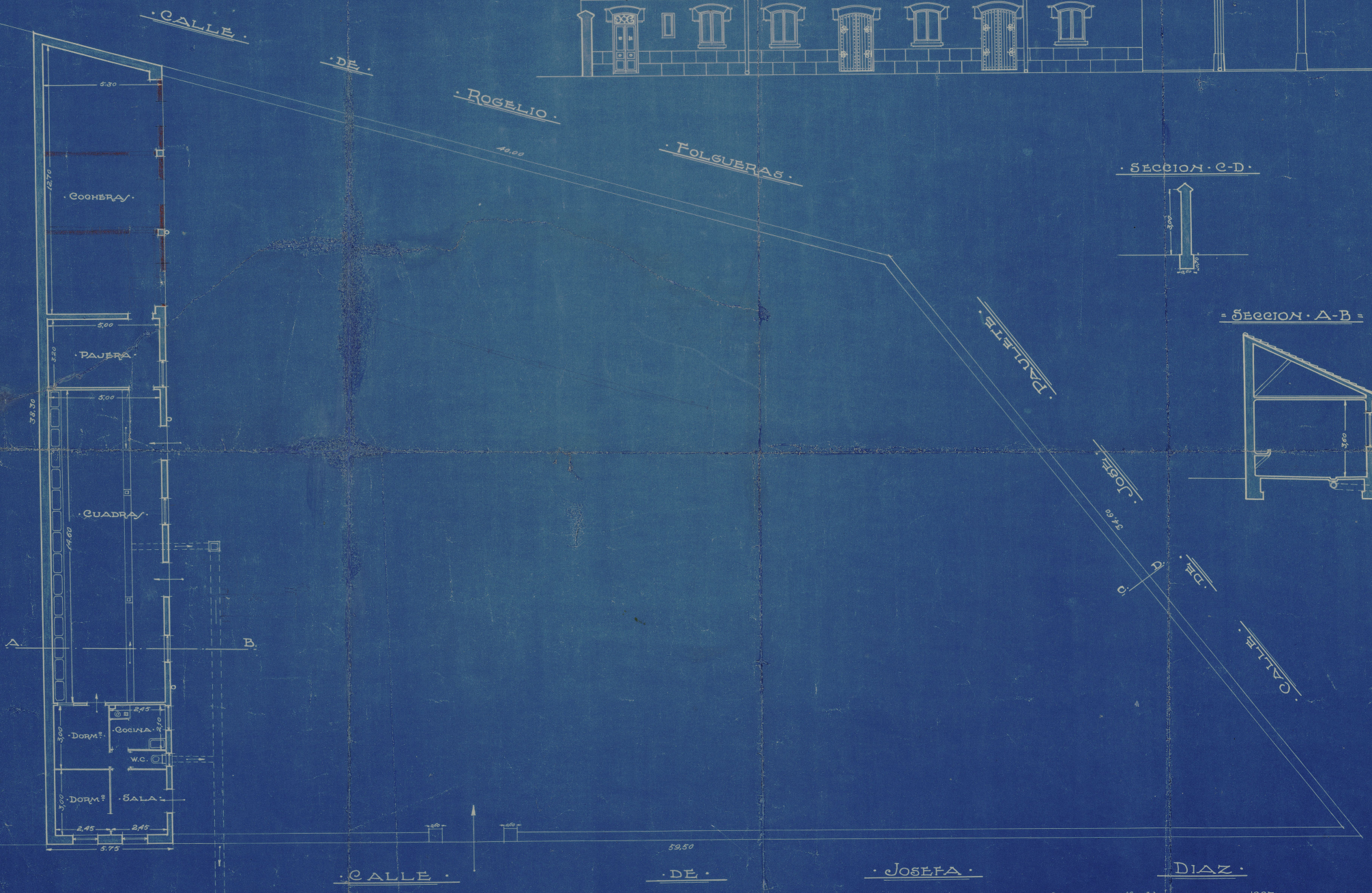
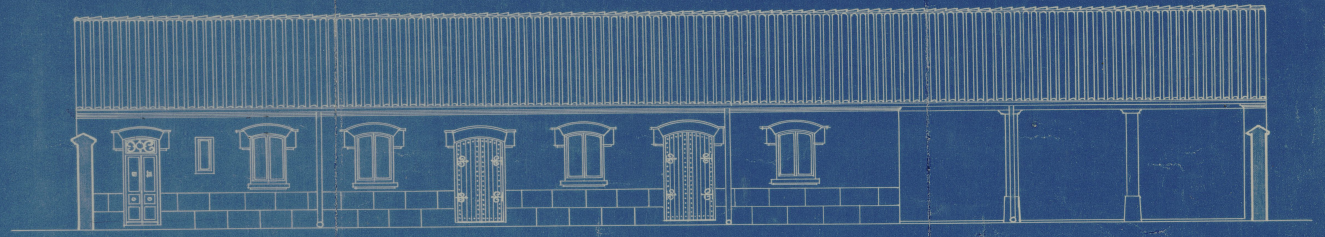


ALMACÉNES DE LA VILLA  
= ESCALA DE 1:100 =

= FACHADA AL PATIO =



COCHERA

PAJERA

CUADRA

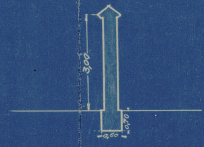
DORM

COCINA

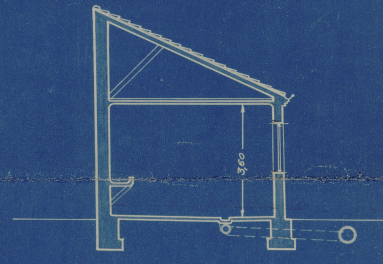
W.C.

SALA

= SECCION C-D =



= SECCION A-B =



VALLECA 19 NOVIEMBRE DE 1927  
EL ARQUITECTO JEFE MUNICIPAL

*Manuel de los Angeles*