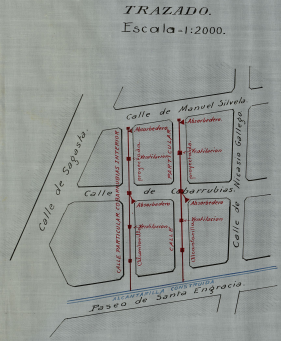


MODELOS y sistema de construcción de las alcantarillas tubulares

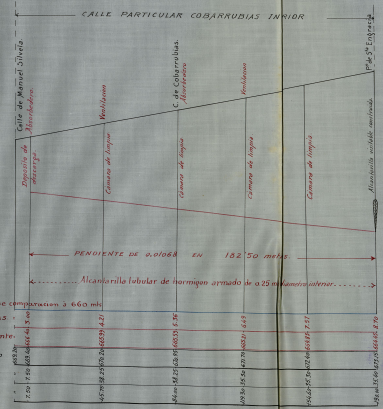
TRAZADO PERFILES LONGITUDINALES

нојап.º 1.



PERFILES LONGITUDINALES

Escala: Horizontales 1:1000, Verticales 1:100.

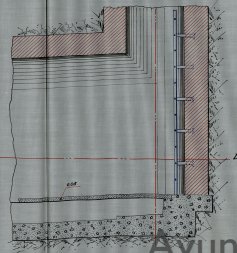
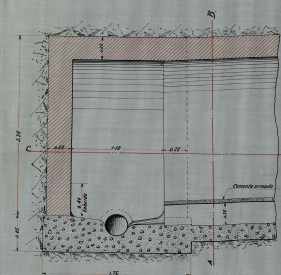


MODELOS y sistema de construcción de las alcantarillas tubulares

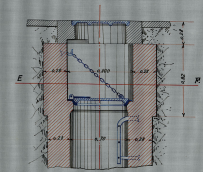
CÁMARA DE LIMPIA.

Escala = 1:20.

Hoja nº 2.

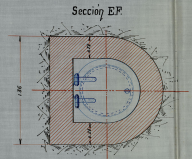
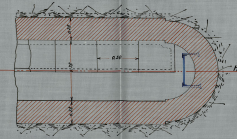
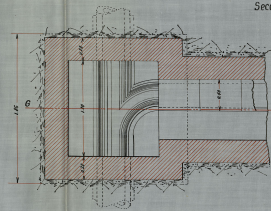


Sección G.H.

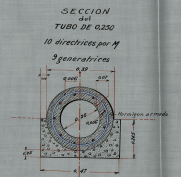
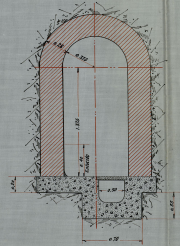


Escala = 1:20.

Sección C.D.



Sección A.B.



Escala 0,10 p. ml.

Madrid 24 de Abril de 1912

R.I. El Ingeniero del Servicio

El Arquitecto 1º

*José de Castro*



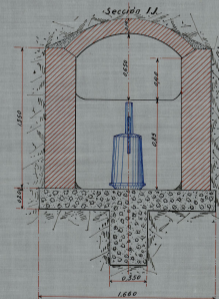
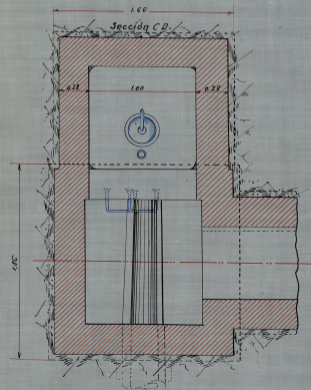
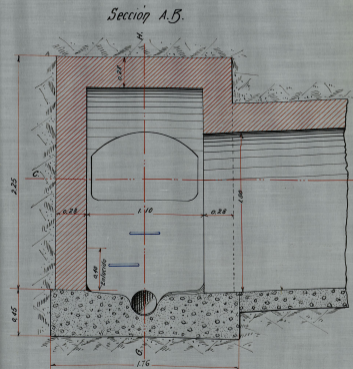
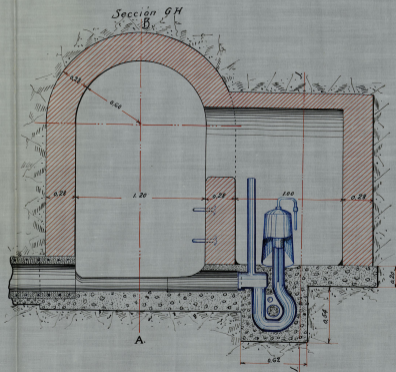
Ayuntamiento de Madrid :  
Servicio de Fontanería y Alcantarillas

MODELOS y sistema de  
construcción de las alcantarillas  
tubulares

DEPÓSITO DE DESCARGA

Escala = 1:20.

Hoja n.º 3.



Ayuntamiento de Madrid

Madrid 24 de Abril de 1912  
F.I. El Ingeniero Jefe del Servicio  
El Arquitecto 1.º  
Jose de Ponte

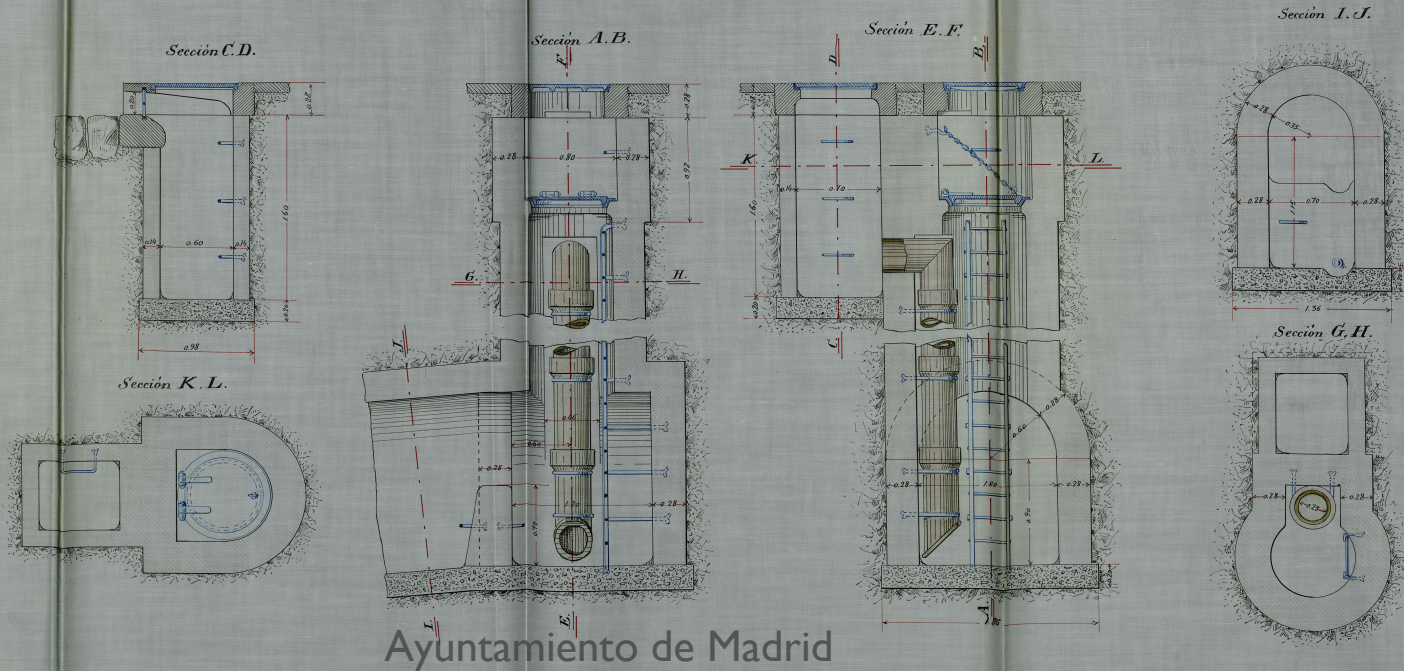


MODELOS y sistema de construcción de las alcantarillas tubulares.

ABSORBEDERO.

Escala = 1:20.

Hoja n.º 4.



Madrid 24 de Abril de 1912

R.I. El Ingeniero Jefe del Servicio

El Arquitecto 1.º

José del Ponte



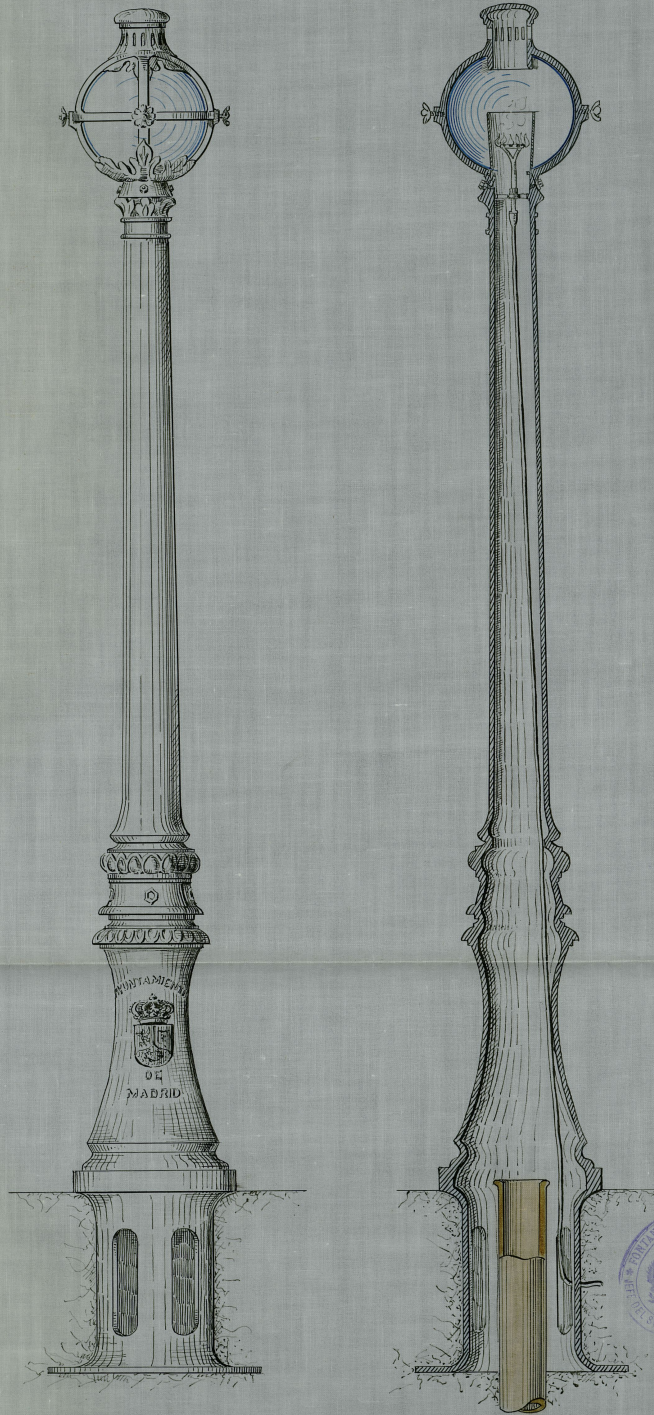
**A**YUNTAMIENTO DE MADRID  
Servicio de Fontanería y Alcantarillas

MODELOS y sistema de  
construcción de las alcantarillas  
—— tubulares ——

FAROLA DE VENTILACION.

—— Escala=1:10. ——

Hoja n.º 5.



Madrid 24 de Abril de 1912

P.I. El Ingeniero Jefe del Servicio

El Arquitecto 1º

*José de Castro*



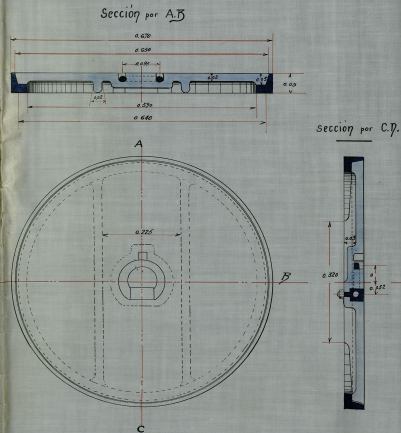
MODELOS y sistema de  
 construcción de las alcantarillas  
 tubulares

TAPAS DE HIERRO FUNDIDO  
 PARA REGISTROS.

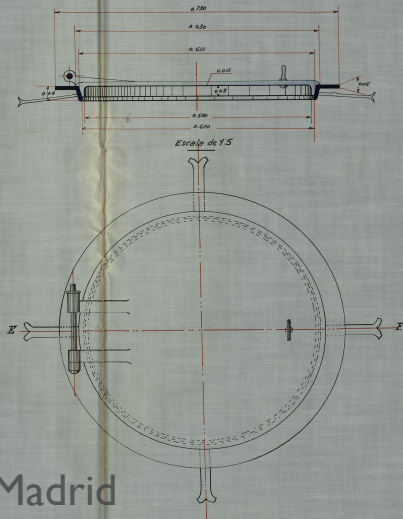
Escala = 1:5.

Hoja n.º 6.

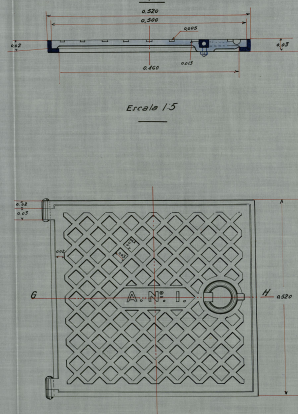
Tapa para cámara de limpia.



Tapa de cierre hermético  
 Sección por E.F.



Tapa para absorbedero  
 Sección G.H.



Ayuntamiento de Madrid

Madrid 24 de Abril de 1912  
 R.I. El Ingeniero Jefe del Servicio

El Arquitecto 1.º

*Francisco Sáez*

