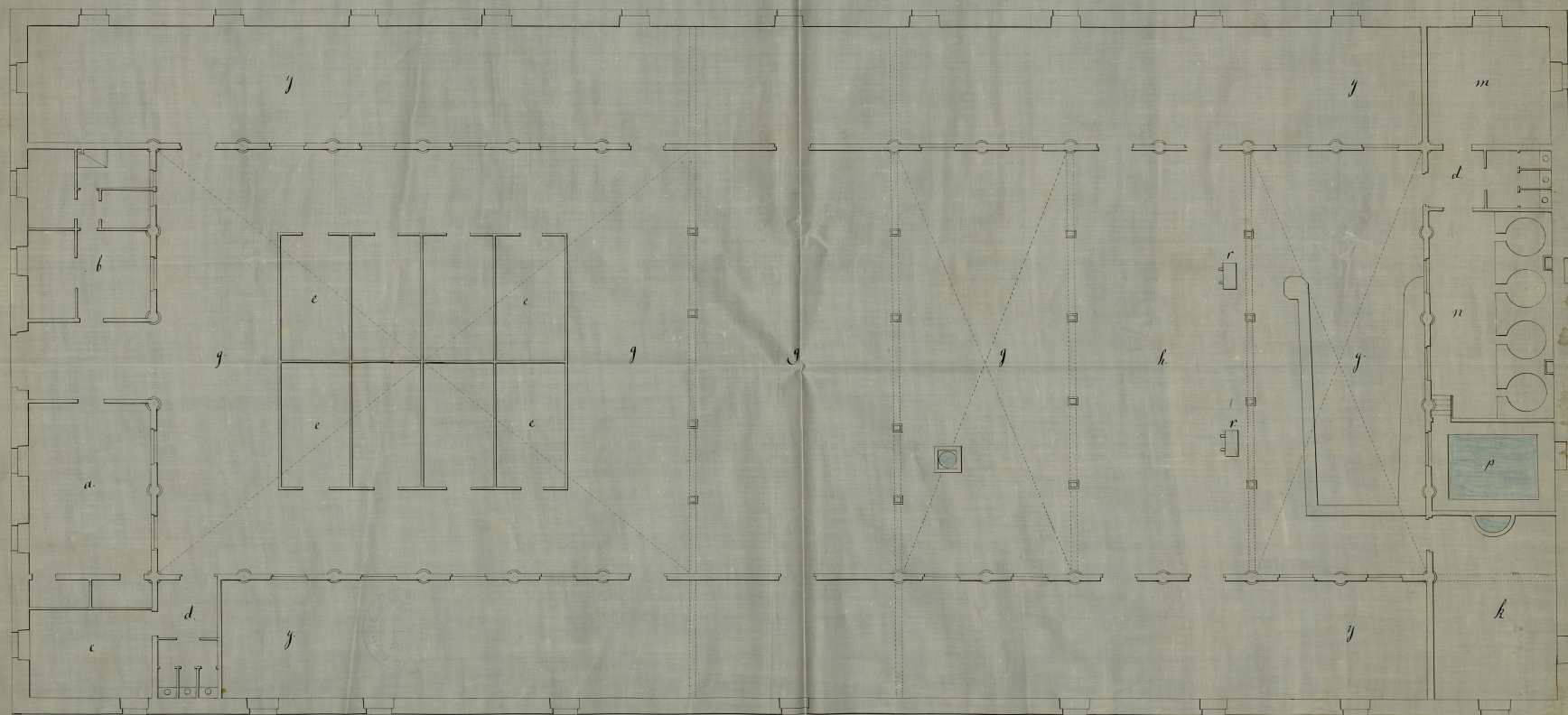
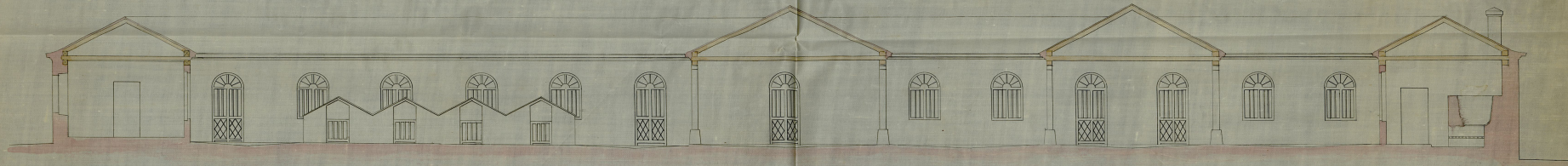


7176.

322

Proyecto de un Mataridero de cerdos en el edificio que en lo antiguo lo fue de Carneros sito en el Corralo del Maestre formando una Manzana que se distingue con el Num.º 89

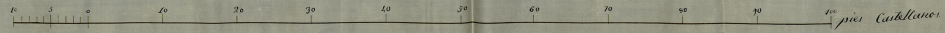


Explicacion.

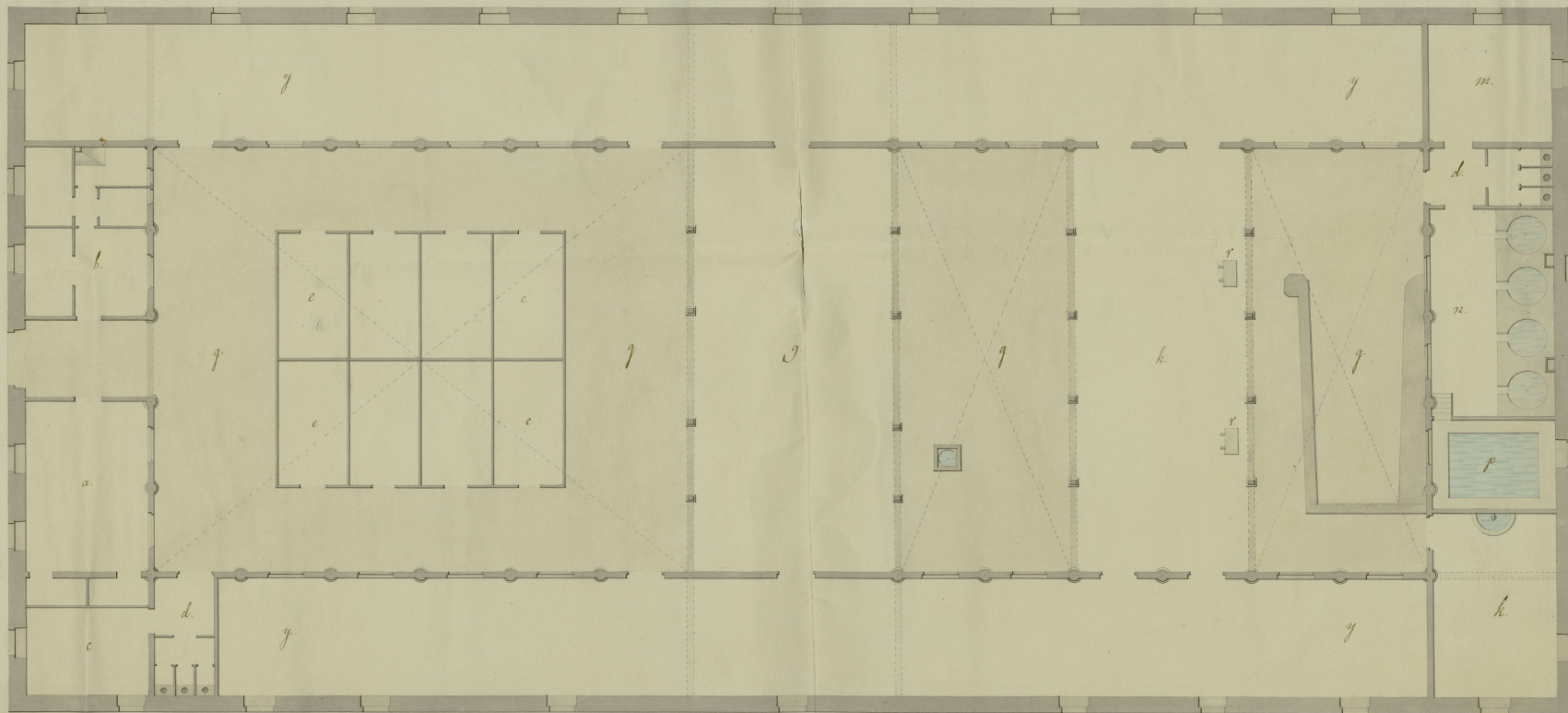
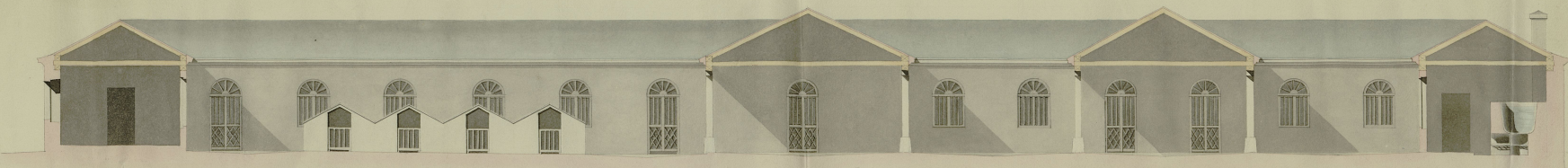
- a. Administracion
- b. Habitación del portero
- c. Cuarto de la herramienta
- d. Lugares comunes
- e. Cochiqueras
- f. Cobertizo de matanza
- h. Cobertizo para la bodega de las reses
- g. Salones para elgado
- k. Sala de los matarifes
- m. Señera
- n. Sala de los hornillos
- p. Estanque
- r. Surtidores de agua fría y caliente
- q. Patios.

B-35-81  
b

122

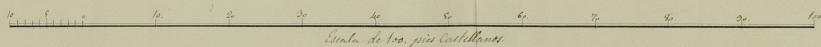


Proyecto de un Matadero de cerdos en el edificio que en lo antiguo lo fue de Carniveros sito en el Corralo del Rastro formando una Manzana que se distingue con el Num. 89.



Explicacion.

- a. Administracion
- b. Habitación del portero
- c. Cuarto de la herramienta
- d. Logares comunes
- e. Colchiguera
- g. Cobertizo de matanza
- h. Cobertizo para la limpieza de las reses
- y. Salones para colgadero
- k. Sala de los mataderos
- m. Lavera
- n. Sala de los hornillos
- p. Estanque
- r. Instalaciones de agua fría y caliente
- q. Pátio.

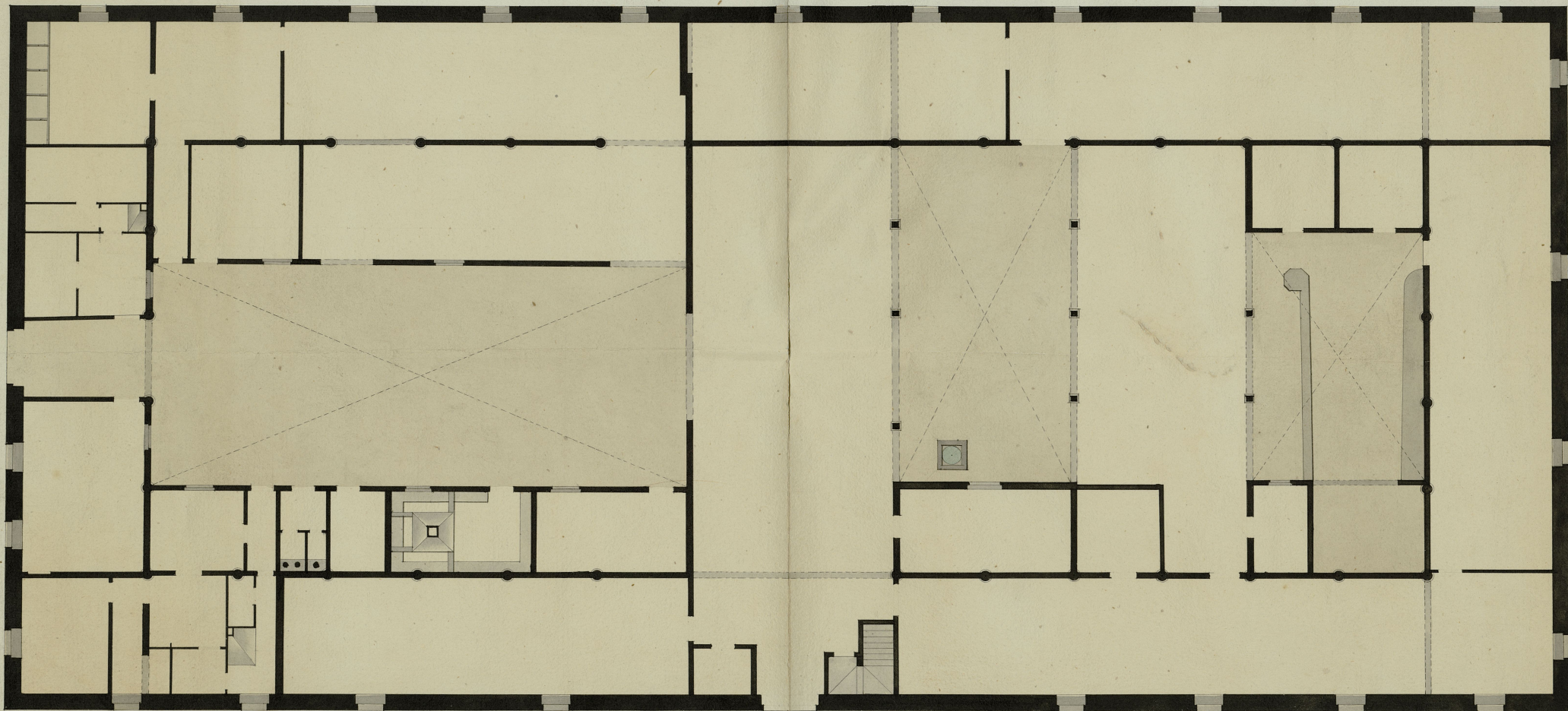


Escala de los pies Castellanos

Madrid 14 de Junio de 1868.  
*J. M. Sanchez Pineda*

N.º 1.

Planta del Edificio que en lo antiguo fue Matadero de Carne, sito en el Corral del Prastro y en la forma que se encuentra en el día.



10 5 0 10 20 30 40 50 60 70 80 90 100

Escala de 100 pies Castellanos

Madrid 16 de Junio de 1846.

*Francisco de Paula Rodríguez*

Ayuntamiento de Madrid

0179-1-23