

PLANO

DEL CAMPO DE TIRO Y MANIOBRAS

DE ARABANCHEL

Escala de 1 : 5,000

Equidistancia de curvas 2 metros ——— Cuadrícula de medio kilómetro

Signos convencionales

Placón	
Carreteras	
Cenosa carretera	
Al de herradura	
Senda	
Retrocarril	
Al en construcción	
Plata Alentérica	
Puente	
Línea de energía eléctrica	
Río	
Arroyo	
Terreno pantanoso	
Conexión subterránea de agua	
Canal de riego	



CROQUIS DE CONJUNTO



Signos convencionales

Placón	
Manantial a fondo	
Arroyo	
Monte bajo	
Al alto	
Olivo	
Monte	
Herbido	
Prado	
Tierras de labor	
Erial	
Charquero	
Curvas de nivel y cotas	
Verticales	

Formado por las Brigadas Topográficas de Ingenieros y Estado Mayor

Editado en los Talleres del Depósito de la Guerra Año 1907

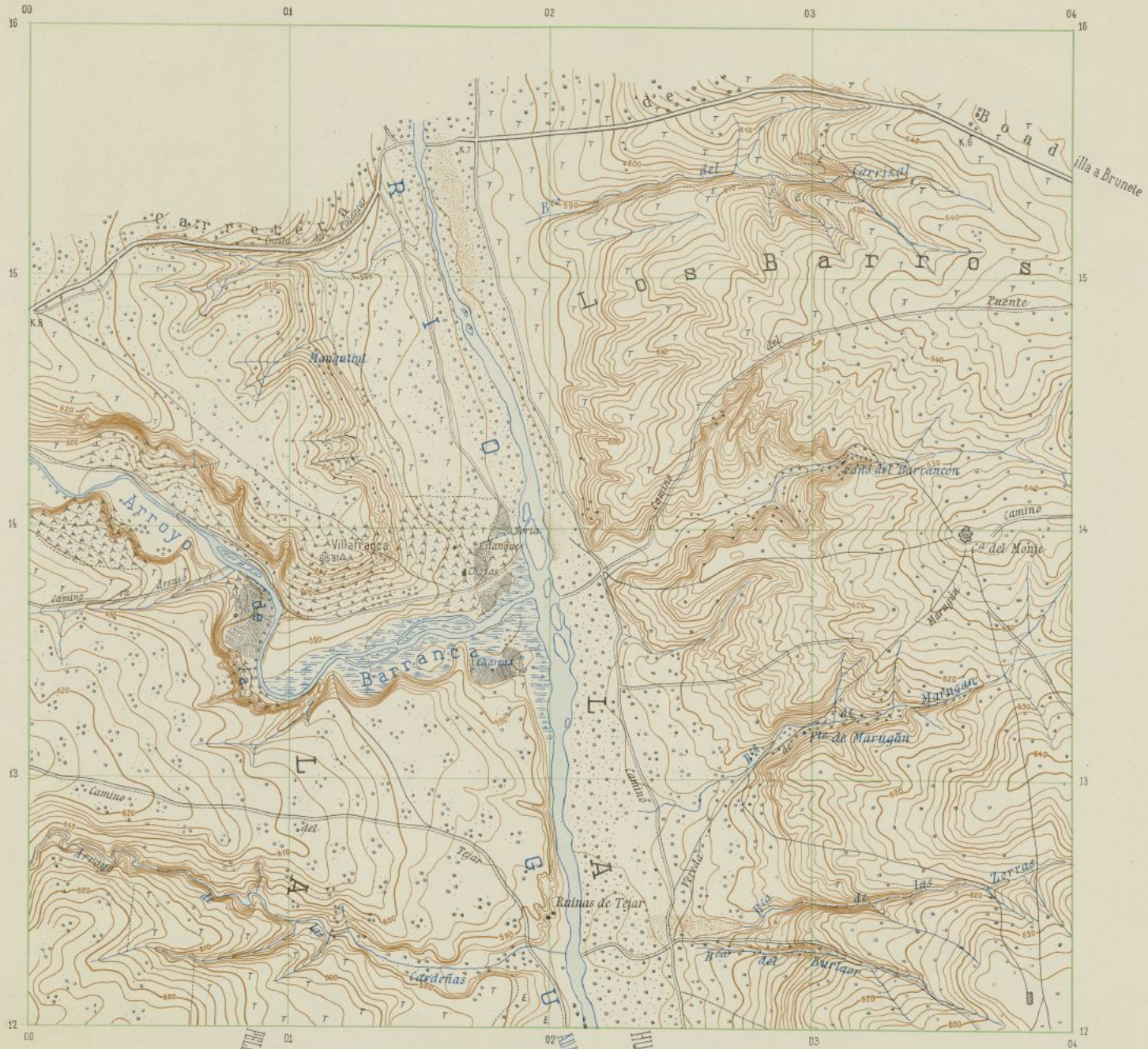
55 cont

578
P
B-3-1

0159-31-73

I

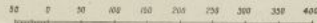
PLANO DEL CAMPO DE TIRO Y MANIOBRAS DE CARABANCHEL



Cuadrícula de medio kilómetro

Formado por las Brigadas Topográficas de Ingenieros y Estado Mayor

Escala 1:5000



Equidistancia de curvas 2 metros

Editado en los Talleres del Depósito de la Guerra. Año 1927.

P
B-3-1

PLANO DEL CAMPO DE TIRO Y MANIOBRAS DE CARABANCHEL

II



Cuadrícula de medio kilómetro

Escala 1:5000

Equidistancia de curvas 2 metros

Formado por las Brigadas Topográficas de Ingenieros y Estado Mayor

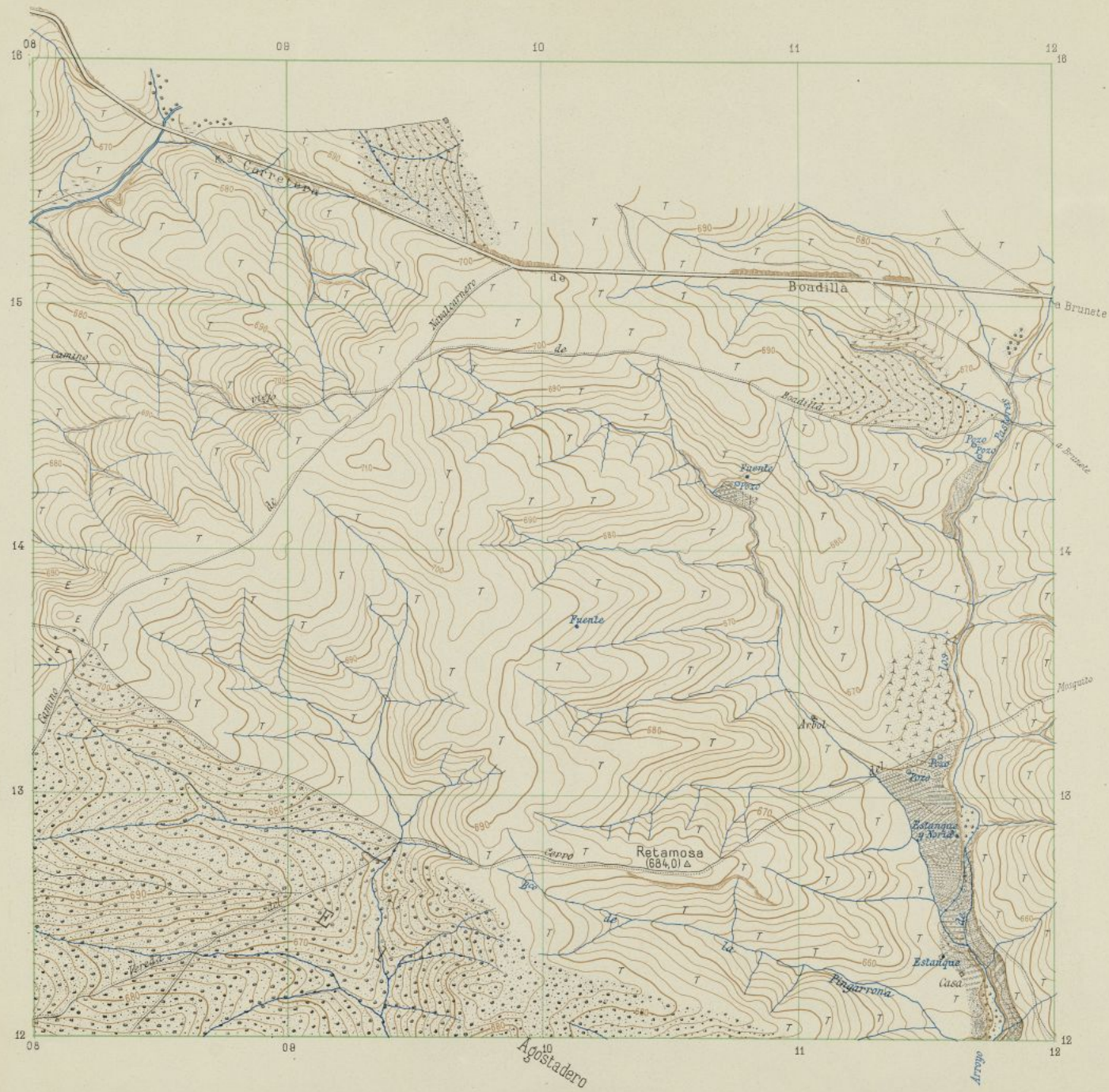
0 50 100 150 200 250 300 350 400

Editado en los Talleres del Depósito de la Guerra. Año 1927.

Ayuntamiento de Madrid

P
B-3-1

III PLANO DEL CAMPO DE TIRO Y MANIOBRAS DE CARABANCHEL

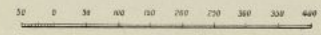


Cuadrícula de medio Kilómetro

Escala 1:5000

Equidistancia de curvas 2 metros

Formado por las Brigadas Topográficas de Ingeniería y Estado Mayor

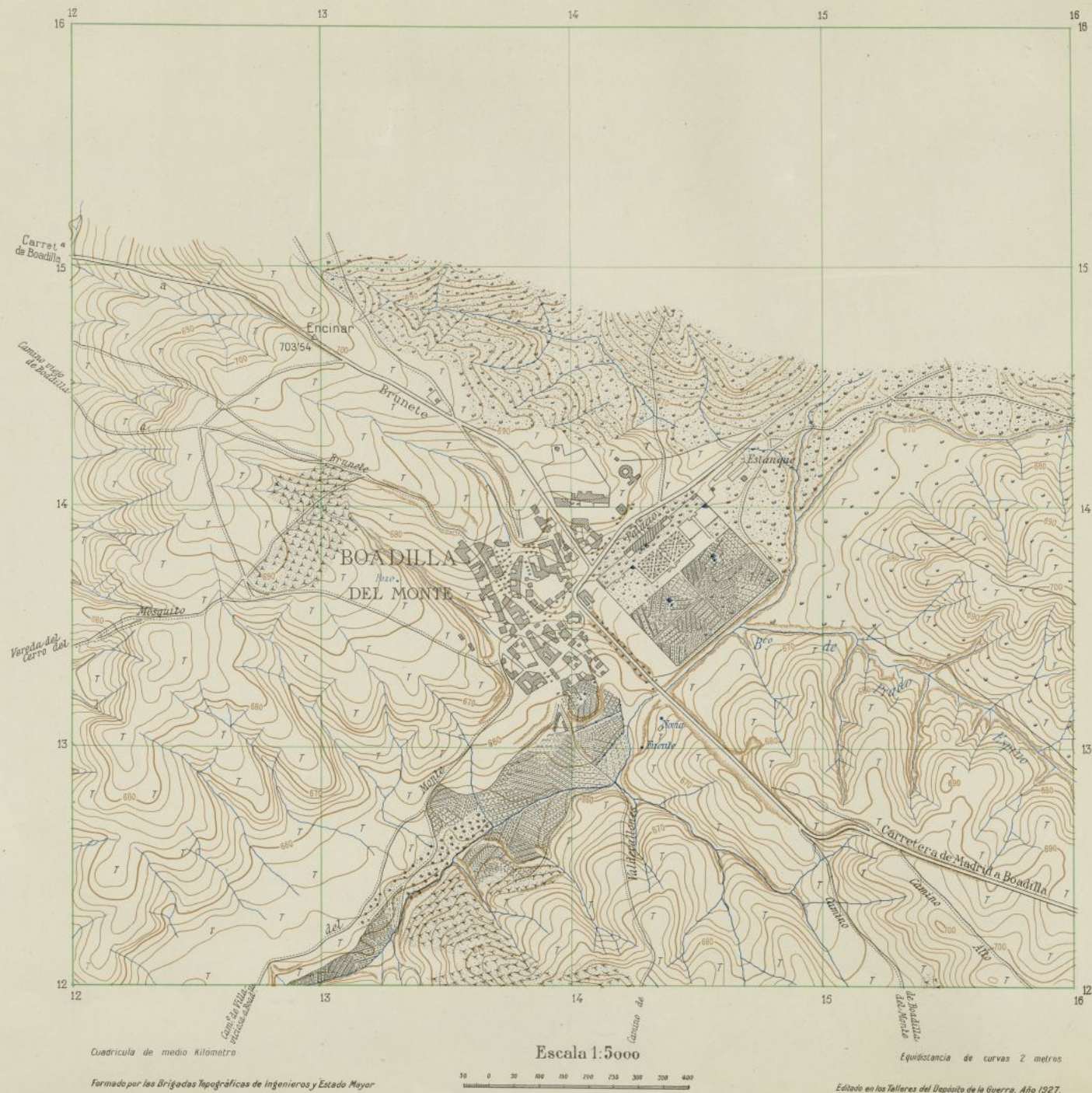


Elaborado en los Talleres del Depósito de la Guerra. Año 1927.

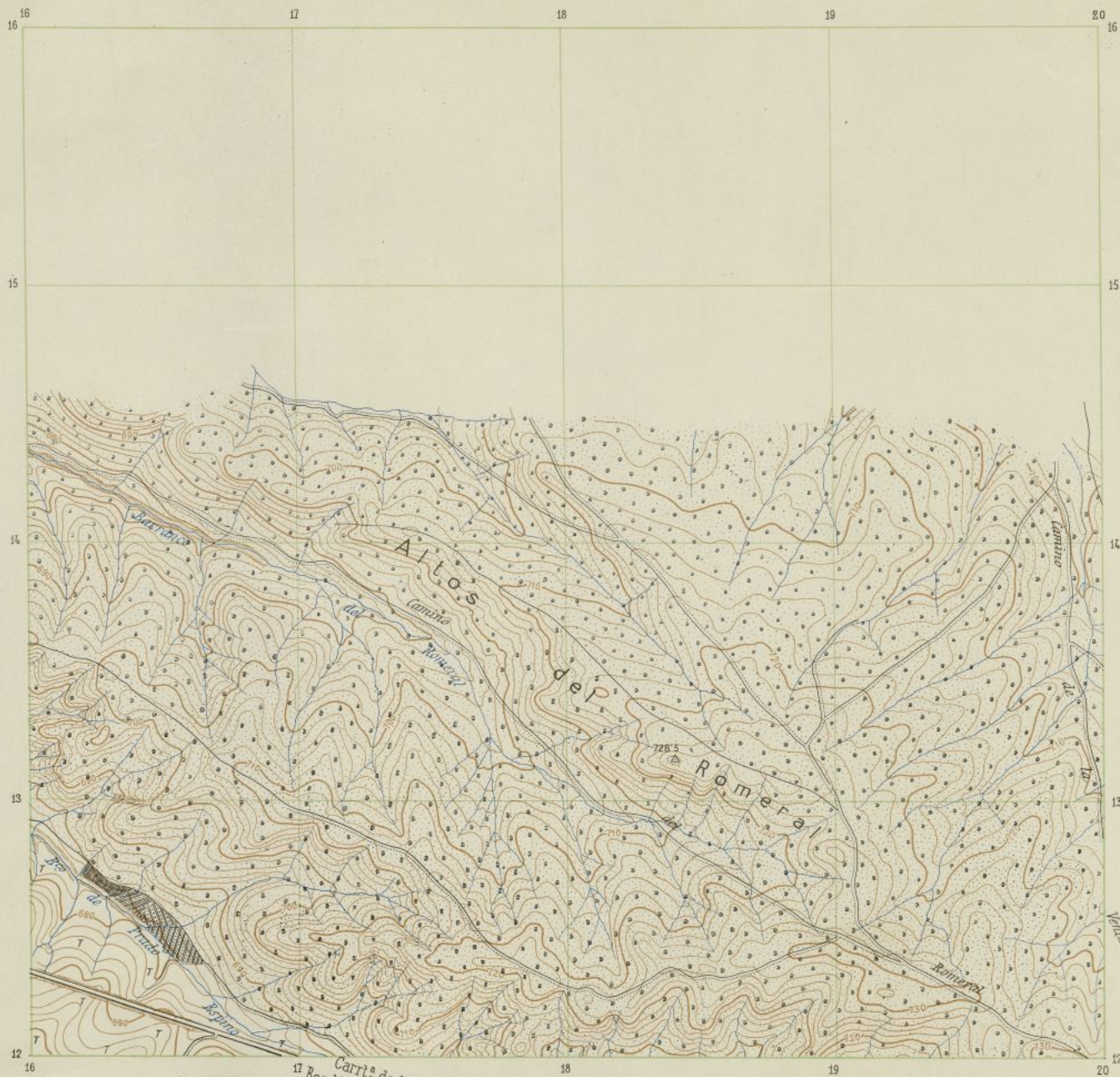
Ayuntamiento de Madrid

P
B-3-1

IV PLANO DEL CAMPO DE TIRO Y MANIOBRAS DE CARABANCHEL



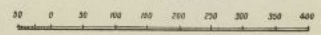
V PLANO DEL CAMPO DE TIRO Y MANIOBRAS DE CARABANCHEL



Cuadrícula de medio Kilómetro

Formado por las Brigadas topográficas de Ingenieros y Estado Mayor

Escala 1:5000



Equidistancia de curvas 2 metros

Editado en los Talleres del Depósito de la Guerra, Año 1927.

Ayuntamiento de Madrid

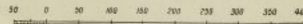
VI PLANO DEL CAMPO DE TIRO Y MANIOBRAS DE CARABANCHEL



Cuadrícula de medio kilómetro

Formado por las Brigadas Topográficas de Ingenieros y Estado Mayor

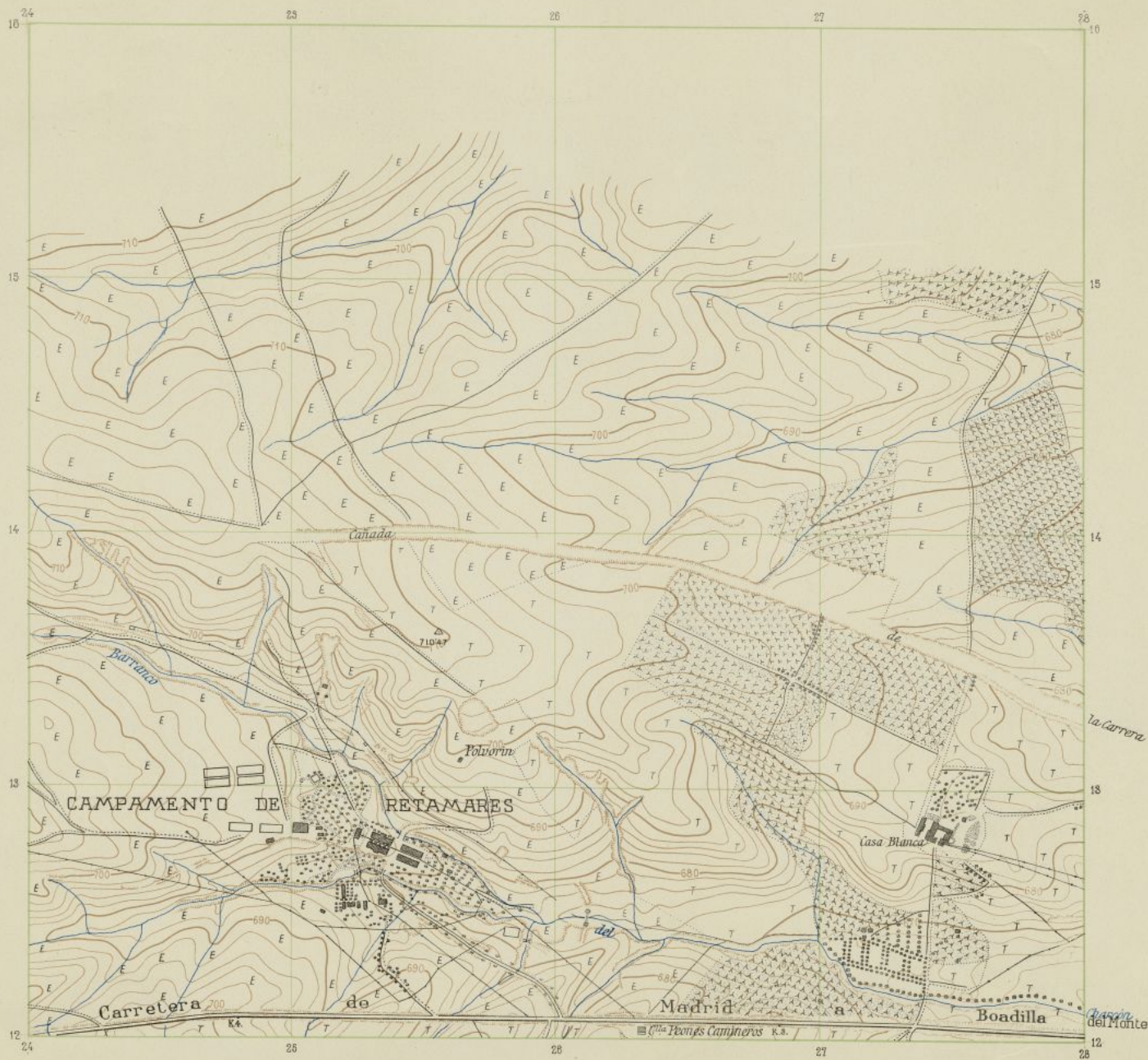
Escala 1:5000



Equidistancia de curvas 2 metros

Editado en los Talleres del Depósito de la Guerra. Año 1927.

VII PLANO DEL CAMPO DE TIRO Y MANIOBRAS DE CARABANCHEL

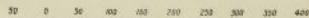


Cuadrícula de medio kilómetro

Escala 1:5000

Equidistancia de curvas 2 metros

Formado por las Brigadas Topográficas de Ingenieros y Estado Mayor



Editado en los Talleres del Depósito de la Guerra. Año 1927.

VIII PLANO DEL CAMPO DE TIRO Y MANIOBRAS DE CARABANCHEL

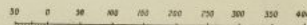


Cuadrícula de medio Kilómetro

Escala 1:5000

Equidistancia de curvas 2 metros

Formado por las Brigadas Topográficas de Ingenieros y Estado Mayor



Editado en los Talleres del Depósito de la Guerra. Año 1927.

IX PLANO DEL CAMPO DE TIRO Y MANIOBRAS DE CARABANCHEL

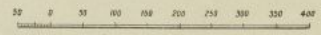


Cuadrícula de medio Kilómetro

Escala 1:5000

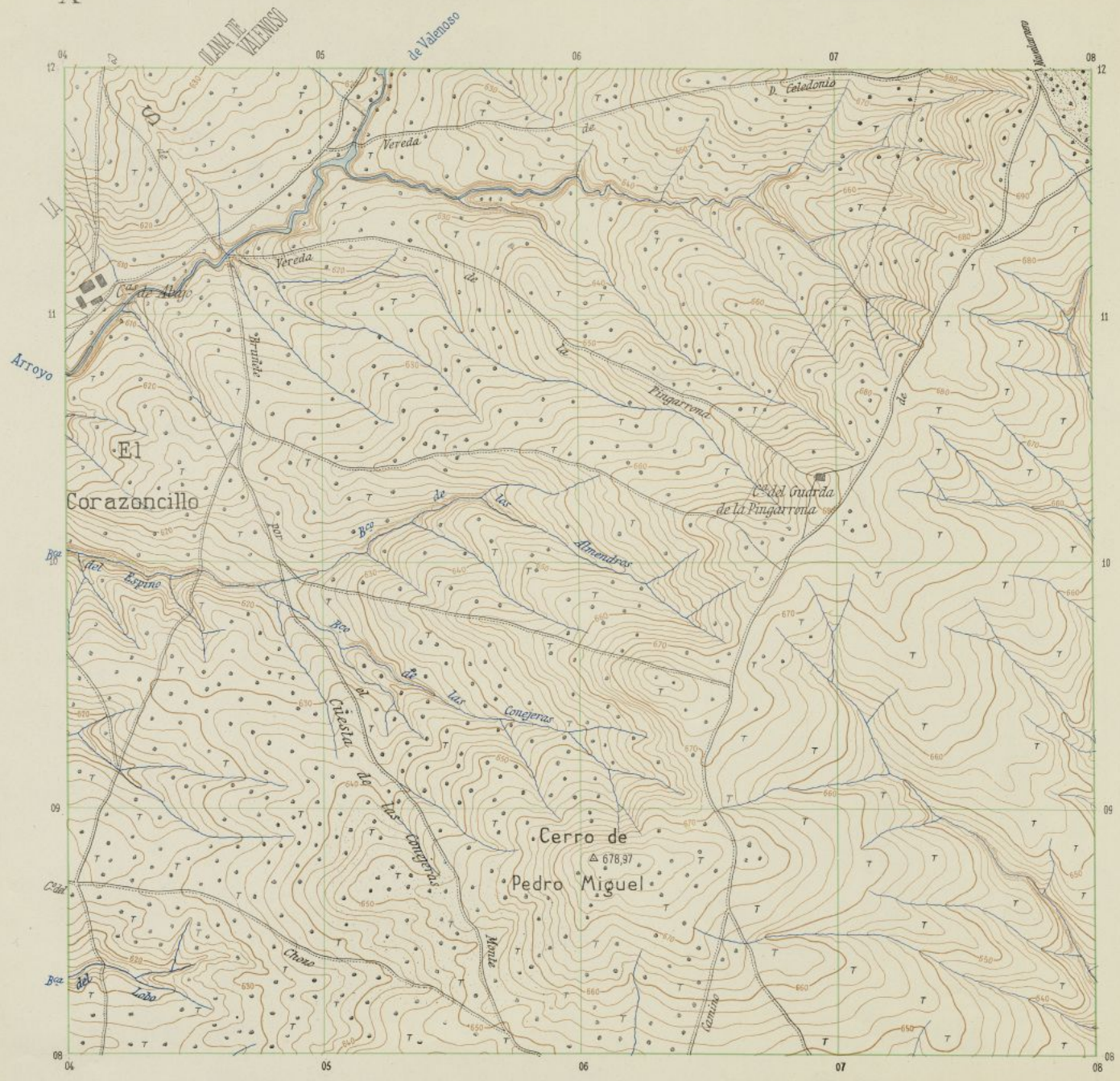
Equidistancia de curvas 2 metros


Formado por las Brigadas Topográficas de Ingenieros y Estado Mayor



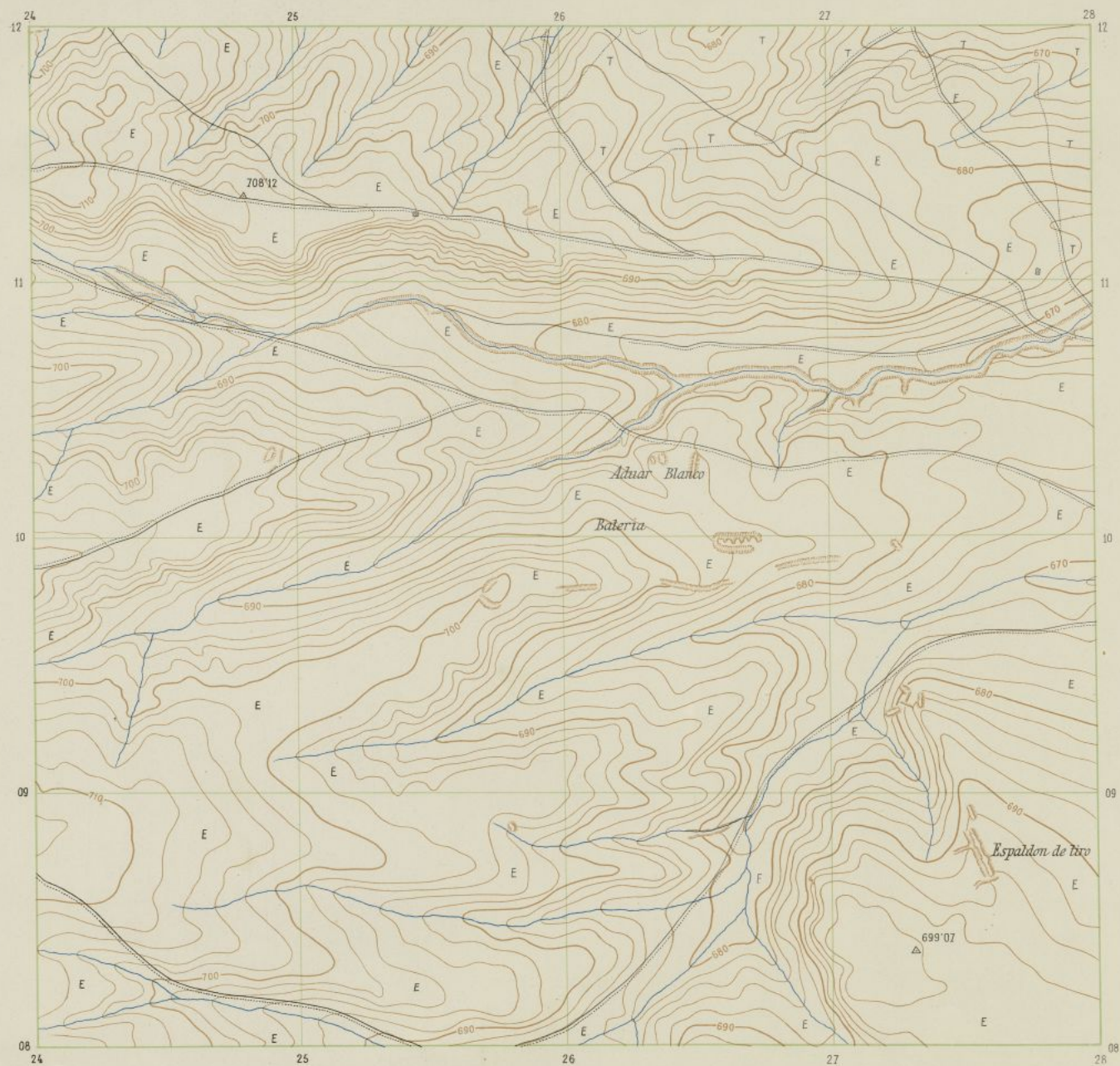
Editado en los Talleres del Depósito de la Guerra. Año 1927.

X PLANO DEL CAMPO DE TIRO Y MANIOBRAS DE CARABANCHEL



Cuadrícula de medio kilómetro Escala 1:5000 Equidistancia de curvas 2 metros
 Formado por las Brigadas Topográficas de Ingenieros y Estado Mayor

 Editado en los Talleres del Depósito de la Guerra. Año 1927.

XV PLANO DEL CAMPO DE TIRO Y MANIOBRAS DE CARABANCHEL

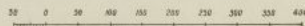


Cuadrícula de medio kilómetro

Escala 1:5000

Equidistancia de curvas 2 metros

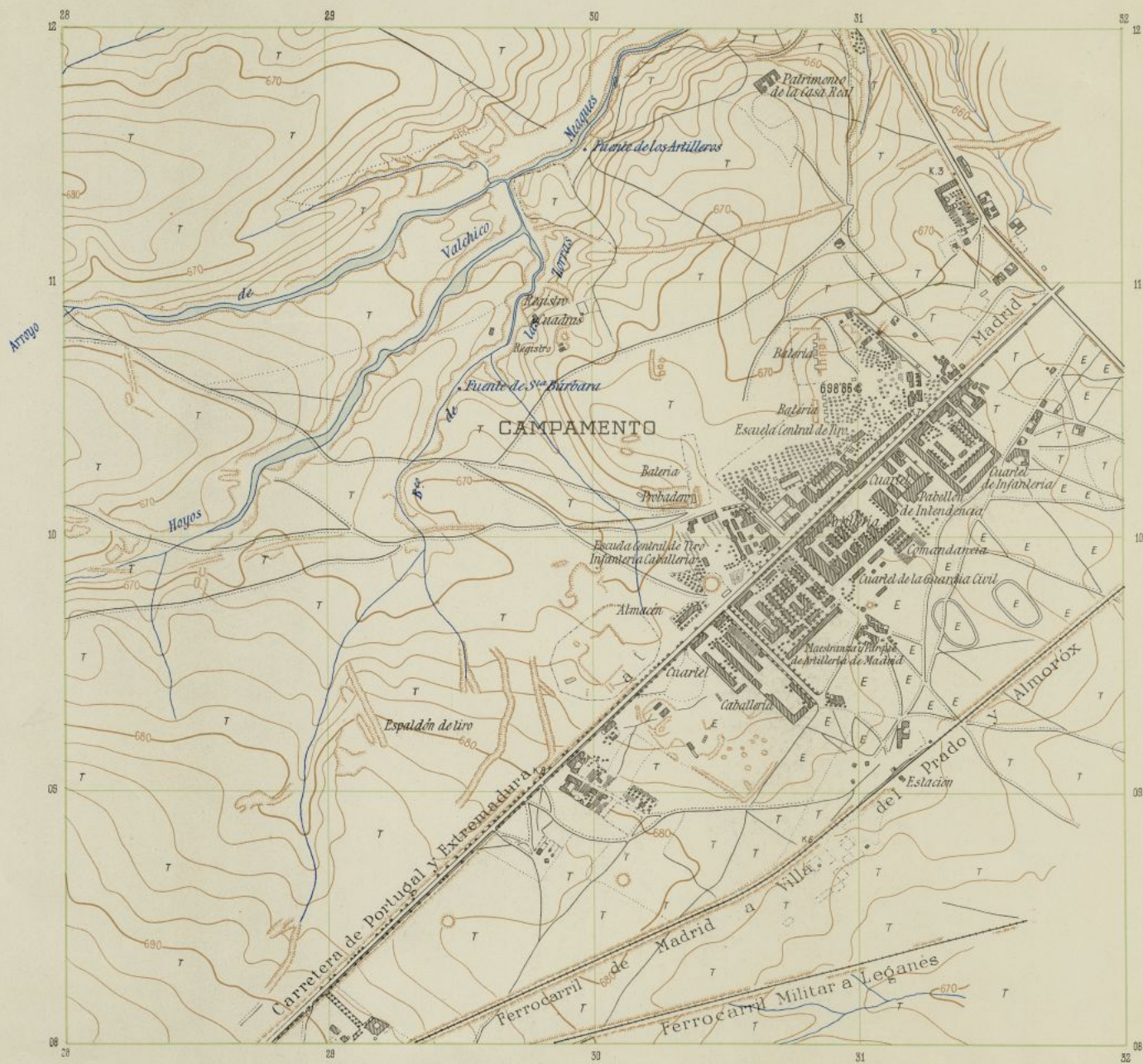
Formado por las Brigadas Topográficas de Ingenieros y Estado Mayor



Editado en los Talleres del Depósito de la Guerra, Año 1927.

Ayuntamiento de Madrid

XVI PLANO DEL CAMPO DE TIRO Y MANIOBRAS DE CARABANCHEL

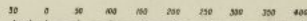


Cuadrícula de metro Hímetro

Escala 1:5000

Equidistancia de curvas 2 metros

Formado por las Brigadas Topográficas de Ingenieros y Estado Mayor



Editado en los Talleres del Depósito de la Guerra. Año 1927.

XVII PLANO DEL CAMPO DE TIRO Y MANIOBRAS DE CARABANCHEL



Cuadrícula de medio Kilómetro

Escala 1:5000

Espaciación de curvas 2 metros

Formado por las Brigadas Topográficas de Ingenieros y Estado Mayor



Editado en los Talleres del Depósito de la Guerra. Año 1927.

XVIII PLANO DEL CAMPO DE TIRO Y MANIOBRAS DE CARABANCHEL

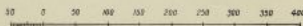


Carretera de Madrid a San

Cuadrícula de medio Kilómetro

Formado por las Brigadas Topográficas de Ingenieros y Estado Mayor

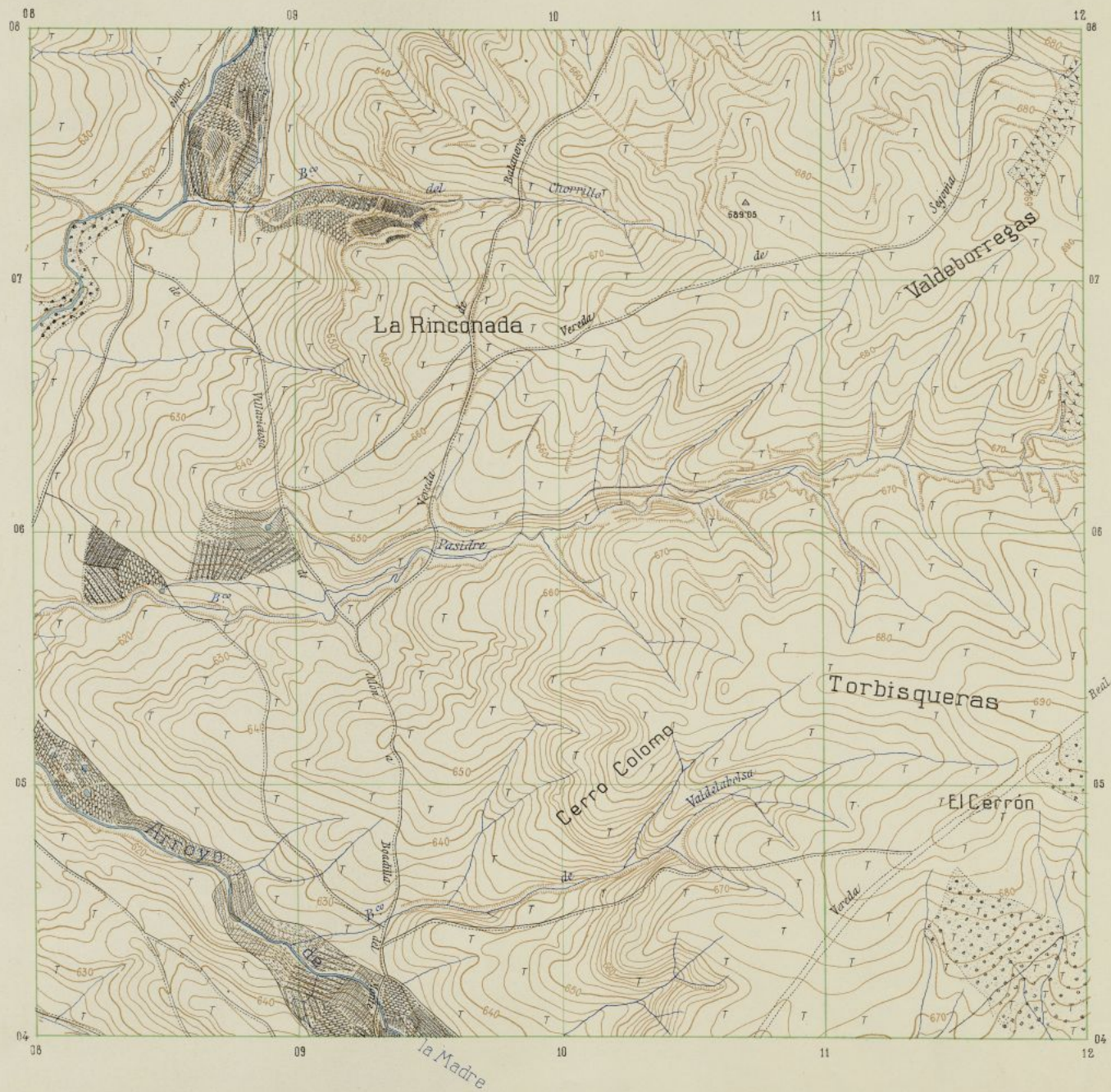
Escala 1:5000



Equidistancia de curvas 2 metros

Editado en los Talleres del Depósito de la Guerra. Año 1927.

XIX PLANO DEL CAMPO DE TIRO Y MANIOBRAS DE CARABANCHEL

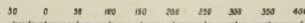


Cuadrícula de medio Kilómetro

Escala 1:5000

Equidistancia de curvas 2 metros

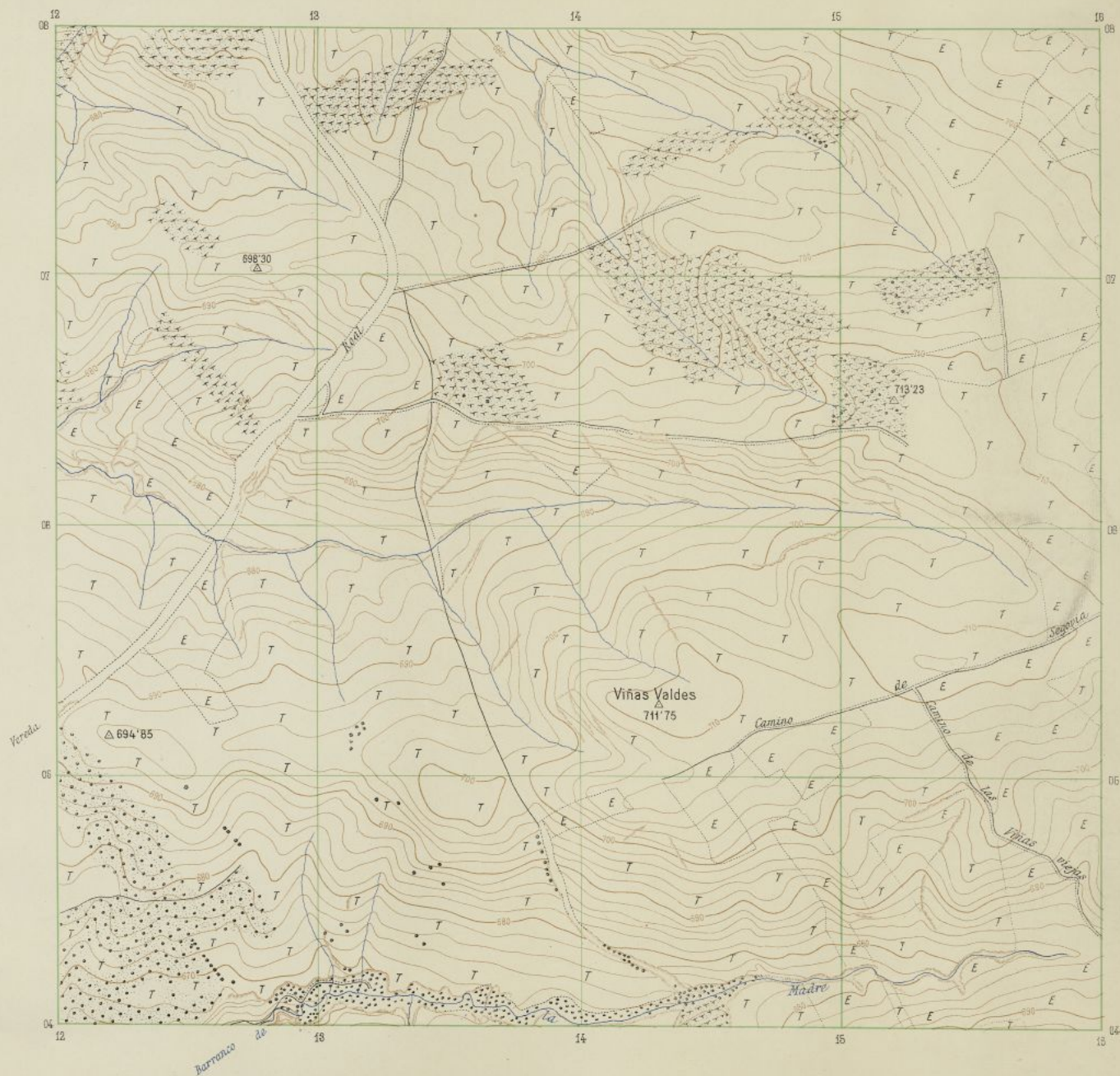
Formado por las Brigadas Topográficas de Ingenieros y Estado Mayor



Editado en los Talleres del Depósito de la Guerra. Año 1927.

Ayuntamiento de Madrid

XX PLANO DEL CAMPO DE TIRO Y MANIOBRAS DE CARABANCHEL



Cuadrícula de medio kilómetro

Escala 1:5000

Equidistancia de curvas 2 metros

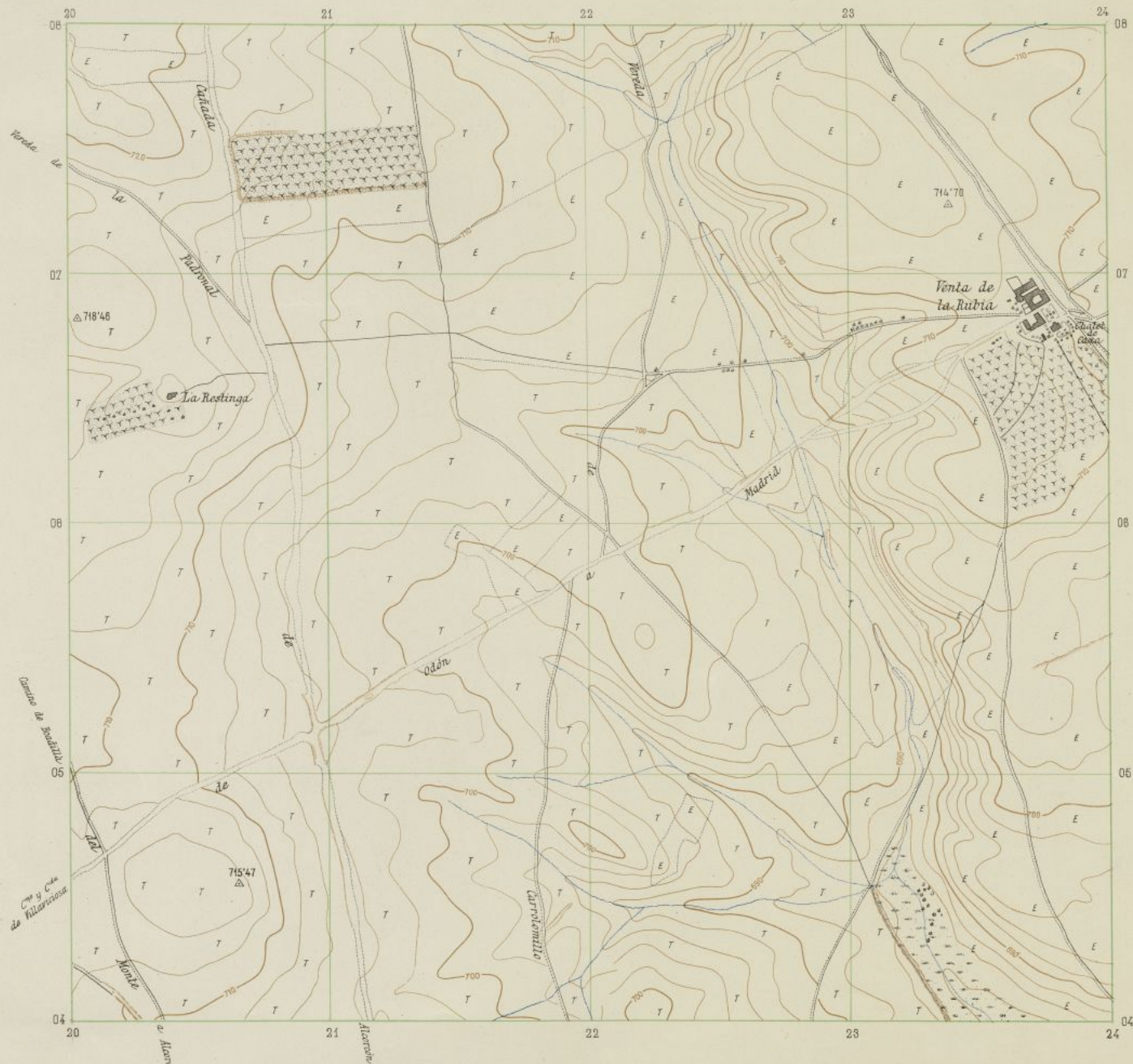
Formado por las Brigadas Topográficas de Ingenieros y Estado Mayor



Editado en los Talleres del Depósito de la Guerra. Año 1927.

Ayuntamiento de Madrid

XXII PLANO DEL CAMPO DE TIRO Y MANIOBRAS DE CARABANCHEL

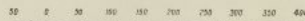


Cuadrícula de medio Kilómetro

Escala 1:5000

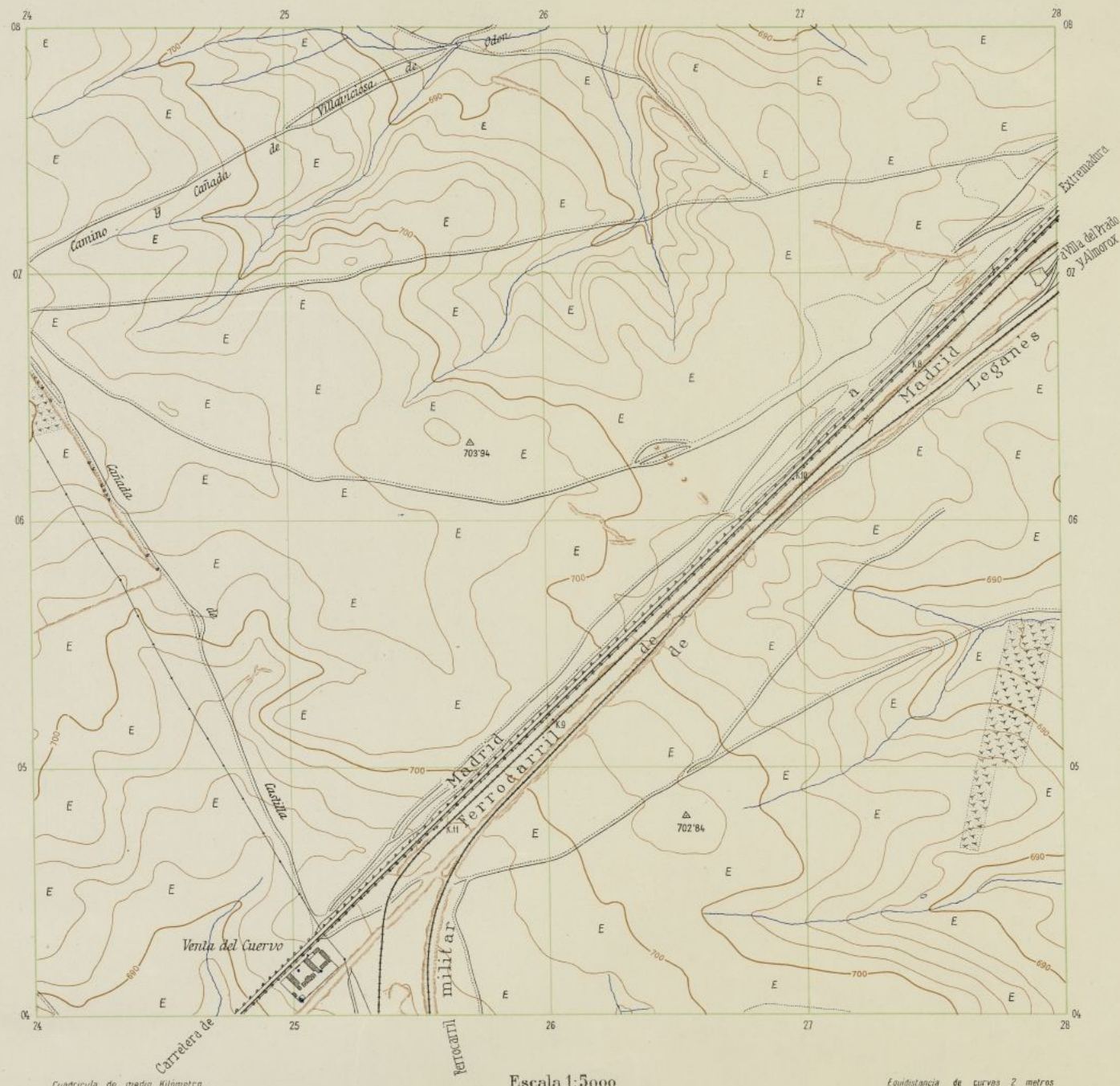
Equidistancia de curvas 2 metros

Formado por las Brigadas Topográficas de Ingenieros y Estado Mayor



Editado en los Talleres del Depósito de la Guerra, Año 1927.

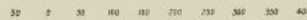
XXIII PLANO DEL CAMPO DE TIRO Y MANIOBRAS DE CARABANCHEL



Cuadrícula de medio kilómetro

Fornado por las Brigadas Topográficas de Ingenieros y Estado Mayor

Escala 1:5000



Equidistancia de curvas 2 metros

Editado en los Talleres del Depósito de la Guerra. Año 1927.

XXIV PLANO DEL CAMPO DE TIRO Y MANIOBRAS DE CARABANCHEL

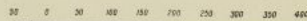


Cuadrícula de medio kilómetro

Escala 1:5000

Equidistancia de curvas 2 metros

Formado por las Brigadas Topográficas de Ingenieros y Estado Mayor



Editado en las Talleres del Depósito de la Guerra. Año 1927.

XXV PLANO DEL CAMPO DE TIRO Y MANIOBRAS DE CARABANCHEL

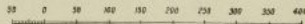


Cuadrícula de medio kilómetro

Escala 1:5000

Equidistancia de curvas 2 metros

Formado por las Brigadas Topográficas de Ingenieros y Estado Mayor



Editado en los Talleres del Depósito de la Guerra, Año 1927.

XXVII PLANO DEL CAMPO DE TIRO Y MANIOBRAS DE CARABANCHEL

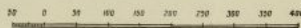


Quadricula de medio kilómetro

Escala 1:5000

Equidistancia de curvas 2 metros

Formado por las Brigadas Topográficas de Ingenieros y Estado Mayor



Editado en los Talleres del Depósito de la Guerra. Año 1927.

XXVIII PLANO DEL CAMPO DE TIRO Y MANIOBRAS DE CARABANCHEL

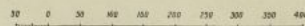


Cuadrícula de medio kilómetro

Escala 1:5000

Equidistancia de curvas 2 metros

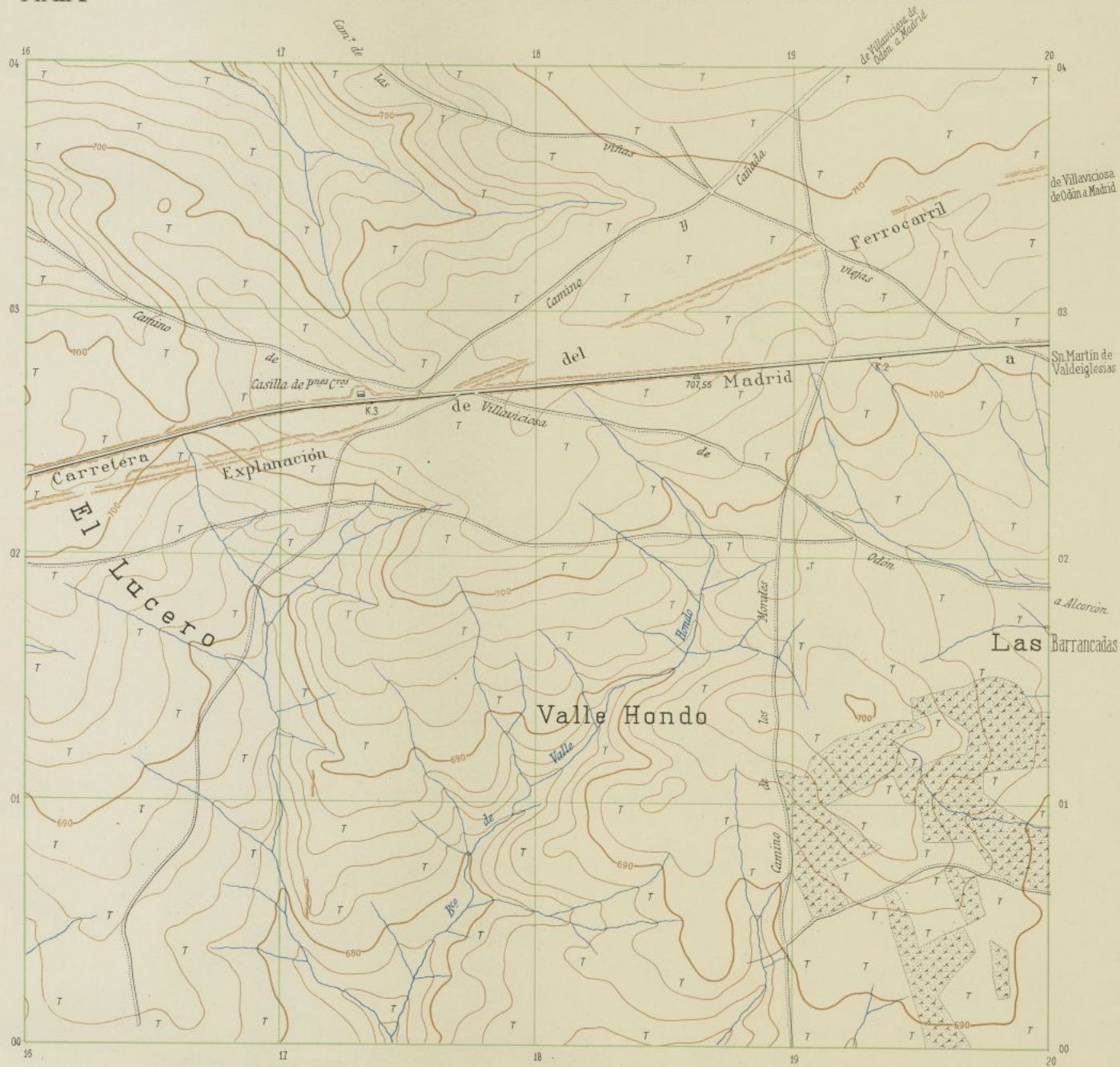
Formado por las Brigadas Topográficas de Ingenieros y Estado Mayor



Editado en los Talleres del Depósito de la Guerra. Año 1927.

Ayuntamiento de Madrid

XXIX PLANO DEL CAMPO DE TIRO Y MANIOBRAS DE CARABANCHEL

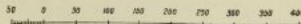


Cuadrícula de medio Kilómetro

Escala 1:5000

Equidistancia de curvas 2 metros

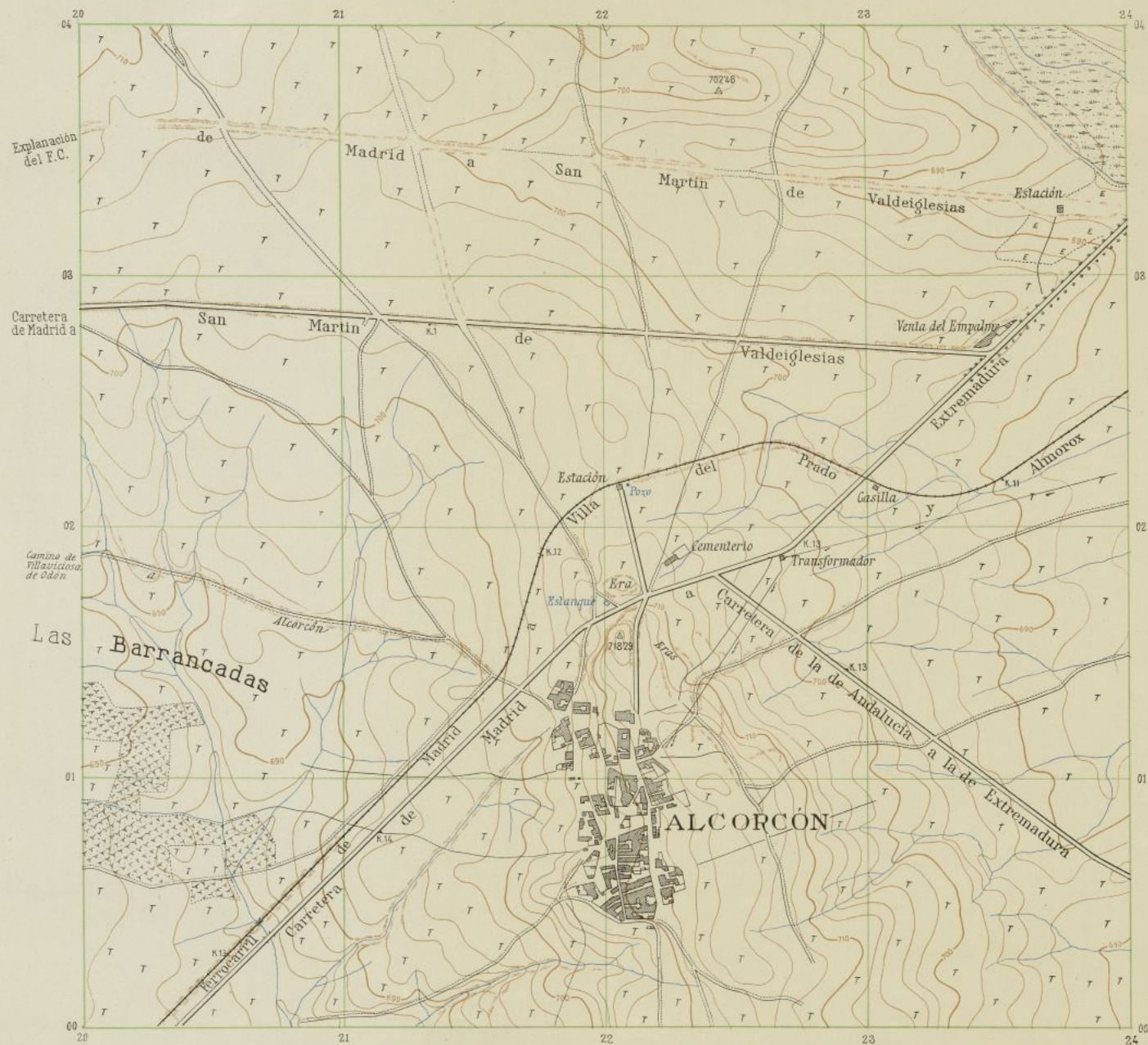
Formado por las Brigadas Topográficas de Ingenieros y Estado Mayor



Editado en los Talleres del Depósito de la Guerra. Año 1927.

Ayuntamiento de Madrid

XXX PLANO DEL CAMPO DE TIRO Y MANIOBRAS DE CARABANCHEL

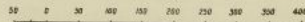


Cuadrícula de medio kilómetro

Escala 1:5000

Equidistancia de curvas 2 metros

Formado por las Brigadas Topográficas de Ingenieros y Estado Mayor



Editado en los Talleres del Depósito de la Guerra. Año 1927.

XXXI PLANO DEL CAMPO DE TIRO Y MANIOBRAS DE CARABANCHEL



Cuadrícula de medio kilómetro

Formado por las Brigadas Topográficas de Ingenieros y Estado Mayor

Escala 1:5000



Equidistancia de curvas 2 metros

Editado en los Talleres del Depósito de la Guerra. Año 1927.

XXXII PLANO DEL CAMPO DE TIRO Y MANIOBRAS DE CARABANCHEL

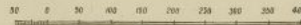


Cuadrícula de medio kilómetro

Escala 1:5000

Equidistancia de curvas 2 metros

Formado por las Brigadas Topográficas de Ingenieros y Estado Mayor



Editado en los Talleres del Depósito de la Guerra, Año 1927.