

NUEVAS FORMAS

REVISTA DE ARQUITECTURA Y DECORACION

AÑO II

NUM. 8

1935/36



EDICIONES EDARBA • MADRID

Ayuntamiento de Madrid

S U M A R I O

Páginas

Interesante reforma de una casa en el centro de Madrid.	Arq.: Juan Panda Torre.	393
Nuevas casas de alquiler en Madrid:		
I. — Bloque de dos casas con viviendas de tipo burgués	Arq.: Manuel Cabanyes	396
II. — Casa de renta elevada.	» E. Figueroa	400
III. — Casa de viviendas de tipo reducido	» C. Fernández Shaw	402
IV. — Tipo de casa de renta media.	» J. Carrasco Muñoz (hijo)	404
Casa de renta en Buenos Aires.	» Alejo Martínez (hijo)	406
Una casa de retiro en Holanda.	» F. P. J. Peutz	408
Decoración de una villa en Alemania.	» Hans Heinz Lüttgen. Colonia.	413
Decoración de una vivienda dormitorio para una dama.	» Ernst Dobler	424
Cuárto de estar para una dama.	» A. C. Ruedenauer	429
Salón para la Directiva de una fábrica	» » »	431
Decoración de un piso en una casa de alquiler en Bélgica.	Taller de arte: Coene Frères Courtrai.	434
Cómo construye el extranjero (Sumario de Revistas).		438
Bibliografía		440

NUEVAS FORMAS publica diez números al año.

Redacción y Administración: Meléndez Valdés, 61. Venta general y publicidad: Ediciones Inchausti, Alcalá, 63, Madrid.

Impresión: Gráficas Madrileñas. — Fotograbado: Helios, Salmeán y Paez, Madrid.

Precio de la suscripción anual: España, América española y Estados Unidos. 60 pesetas.

Todos los demás países 70 »

NOTA IMPORTANTE. — Los pedidos procedentes de países no mencionados a continuación, deben dirigirse a:

EDICIONES INCHAUSTI, Alcalá, 63. — Madrid.

Exclusiva de venta de **NUEVAS FORMAS** en Cataluña y Baleares: M. de los Cuetos, Diputación, 225 Barcelona.

En el extranjero:

ARGENTINA:

Acmé Agency, Diagonal Norte, 567, Buenos Aires.

MEXICO:

Librería Esteban H. Jiménez y Hermano, Avenida 5 de Mayo, 20, Apartado postal 2154, México, D. F.

COLOMBIA:

Librería "Cosmos", calle 14, número 7-95, Apartado 543, Bogotá.

ECUADOR:

José Gabriel Navarro, Avenida de Colombia, Apartado 282, Quito.

PORTUGAL:

Ignacio Pérez Fernández, arquitecto, Avenida Miguel Bombarda, 145, Lisboa.

FRANCIA:

Librairie Ley, 13, Rue des Boulangers, París, V.

Nuestros corresponsales:

BARCELONA: C. Alzamora, arquitecto.

GRANADA: Francisco Prieto Moreno, arquitecto.

OVIEDO: Francisco González-Villamil, arquitecto.

PALMA DE MALLORCA: Enrique Juncosa, arquitecto.

SEVILLA: José Manuel Benjumea, arquitecto.

VALENCIA: Antonio Benet Tomás, arquitecto.

ZARAGOZA: José Borobio, arquitecto.

INDUSTRIAS SANITARIAS

SOCIEDAD ANONIMA

(ANTIGUA «CASA HARTMANN»)

BARCELONA - MADRID - VALENCIA - SEVILLA

●

APARATOS DE CONSTRUCCIÓN MODERNA
PARA ESTERILIZACION, DESINFECCION
MOBILIARIO CLINICO - CAMAS - MESITAS
SILLAS - LABORATORIOS COMPLETOS

●

LAVADEROS MECÁNICOS - COCINAS CENTRALES A VAPOR

●

CALEFACCIÓN - VENTILACIÓN - SANEAMIENTO



Sanatorio Antituberculoso en Porta - Coeli

Constructor-Aparejador: ALBERTO VILLALBA

Sagasti, 3 - VALENCIA

BANCO HISPANO
CINE «RIALTO»
CAJA DE AHORROS

Casa vivienda. - Comedias, 25
ATENEO MERCANTIL
FRONTON VALENCIANO

SANCHO Y LOPEZ

MARMOLES Y PIEDRAS
TALLERES
ELECTROMECHANICOS

Orense, 77
Teléfono 44826
MADRID

●

OBRAS EJECUTADAS: MINISTERIO DE MARINA. TEATROS: CAPITOL, ALCAZAR Y BEATRIZ. MONUMENTOS A PABLO IGLESIAS Y VAZQUEZ MELLA y muchas más en la plaza de Madrid y provincias

CONSTRUCTORA "DU-AR-IN" SOCIEDAD ANONIMA

Alcalá, 120-MADRID-Tel. 57726

●

REALIZACION DE OBRAS DE ARQUITECTURA, INGENIERIA Y DECORACION EN GENERAL

●

CONSEJO DE ADMINISTRACION:
D. Jesús Velázquez-Duro. Propietario.
D. Antonio Vallejo Alvarez. Arquitecto.
D. Juan Muñoz Pruneda. Ingeniero.
D. Manuel Perales García. Abogado.

●

Estudios y Presupuestos, gratis

●

Obras de nueva planta en construcción en la actualidad.
Por contrata: Narváez, 8. Propietario, D. Luis Cervera.
Amparo, 81. Propietario, D. Isidro Villota; Por administración:
Duque Sexto, 29 y 31. Propietario, C.^a Inmobiliaria de Edificación Baltamar, S. A.; Fernan González, 18. Propietario, don Fernando Márquez. Reformas varias.

Fernando Ayuso

INSTALACIONES
SANITARIAS

Garcilaso, 2
Teléfono 40730
MADRID

●

TODA CLASE DE TRABAJOS
DE SANEAMIENTO,
FONTANERIA Y ZINC

Ultimos trabajos realizados:
Casas de Renta en la calle Serrano, 114 y 116
y Cine Calatravas.

A. ESPI PINTOR DECORADOR

TALLERES:
CONCHAS, 5
V. Blasco Ibañez, 26
TELEFONO 32390
MADRID

ESPECIALIDADES

La gran experiencia comercial de esta Casa, dado el número de años que viene actuando, permite que esté especializada en todas las calidades de pintura, a cuyo efecto cuenta con los más modernos aparatos exigidos por la técnica actual.

REFERENCIAS

Telefónica Nacional de España (Edificio Central). Cines: Europa, Metropolitano, Legazpi, Tetuán, La Latina, Velussia, Tivoli, Barceló, Rialto, Salón de Actos del Instituto Cardenal Cisneros, Cine Cerezo (Carmona), Cine Goya (Zaragoza), Cine Góngora (Córdoba). Cafés: Chicote, Molinero, Negresco. Innumerables obras de nueva planta, Hoteles, reformas de fincas rústicas y oficiales. Decoración de las Sucursales del Banco de España en Teruel y Zaragoza. Expendeduría Central de la Compañía Arrendataria de Tabacos (Alcalá, esquina a Marqués de Cubas). Pintura y decoración del Salón de Juntas del Banco de España en Madrid, etc., etc.

Antonio Galán-Acostas

GRANDES TALLERES MECANICOS DE CARPINTERIA

Meléndez Valdés, 5

Teléfono 33648

M A D R I D

SE HACEN TODA CLASE
DE OBRAS DE CARPINTERIA



**Modelo de butaca plegado automático
con cierre patentado, instalado
en el cinema «Rialto» de Valencia.**

FABRICACION
VICENTE CRESPO

Muebles flexibles en madera curvada, sillas,
sillones, mesas para café, sillas plegables, etc.

S. Vicente, 186 VALENCIA Teléf. 13908

P I C H Ó

VICENTE PICHÓ, INGENIERO, S. A.

MONTAJES ELECTRICOS

R A D I O

MAQUINARIA

MATERIAL ELECTRICO

INSTALADOR DE:

CINEMA RIALTO
ATENE0 MERCANTIL
MONTE PIEDAD
MONTE PIEDAD (Sucursal)
CORREOS Y TELEGRAFOS

Pascual y Genis, 11

VALENCIA

FABRICA
DE LUNAS
Y CRISTALES

J. P R A T

V A L E N C I A



DESPACHO Y VENTA: **Colón, 7 - Tel. 17280**
FABRICA: **Martí, 16**

TALLERES MECÁNICOS DE SAN JOSE

Carpintería construída para toda clase
de obras y trabajos de estilo

Collado Hermanos, L.^{da}

Sucesores de JOSE COLLADO COLLADO

Construcción de persianas enrollables
curvadas (patente núm. 85.822) y rectas

Multoscopios Rayos X
en madera patente número 75.887
y toda clase de mobiliaria para clínicas

Cabinas garage - Presupuestos gratis

Calle San Guillén, 37
y paso nivel ferrocarril Calle Sagunto
TRANVIA NUM. 6 **VALENCIA** TELEFONO 10653

ISOLUX, S. L.

INGENIEROS INDUSTRIALES

•
INSTALACIONES Y MONTAJES
ELÉCTRICOS

•
LUMINOTECNIA

INSTALADORES DE LOS CINES

CARRETAS
SALAMANCA
CALATRAVAS
NOVELTY (Guadalajara)
RIALTO (Valencia)

•
Marqués de Cubas, 12. - Teléf. 21839
M A D R I D

COMPRAMOS los números
1, 2, 3 y 4 del año 1934 de

Nuevas Formas

PAGANDO PTAS. 4

POR EJEMPLAR

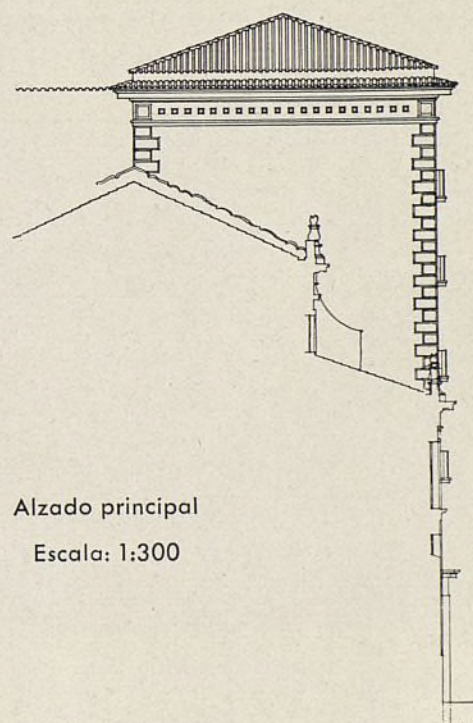
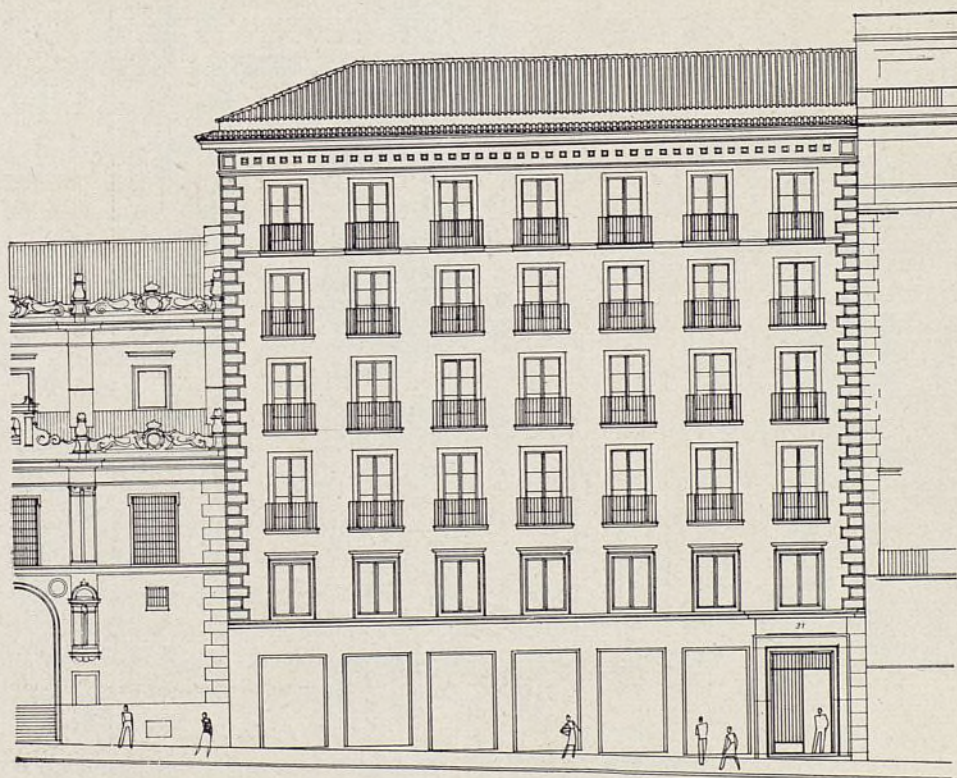
Envíos a reembolso a

EDICIONES INCHAUSTI
ALCALA, 63 - M A D R I D

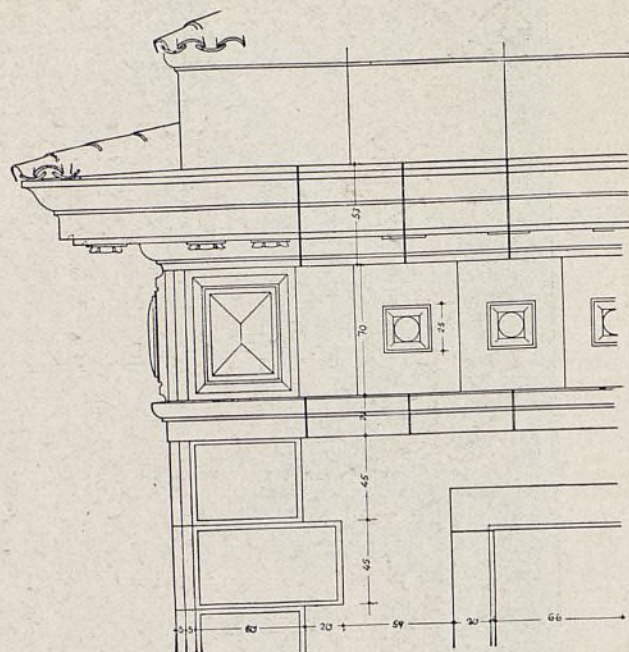
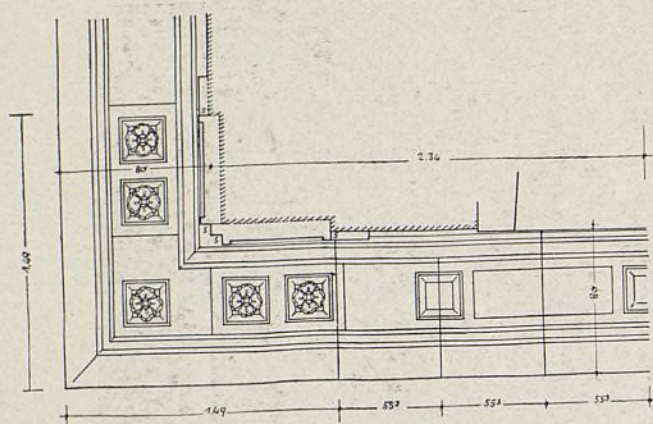


INTERESANTE REFORMA DE UNA CASA EN EL CENTRO DE MADRID

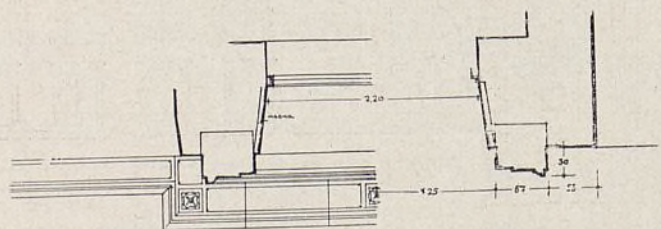
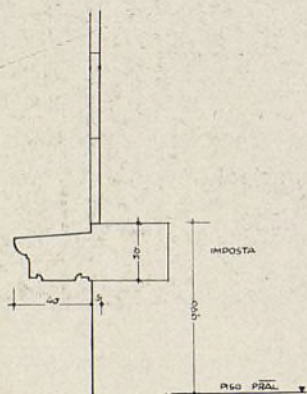
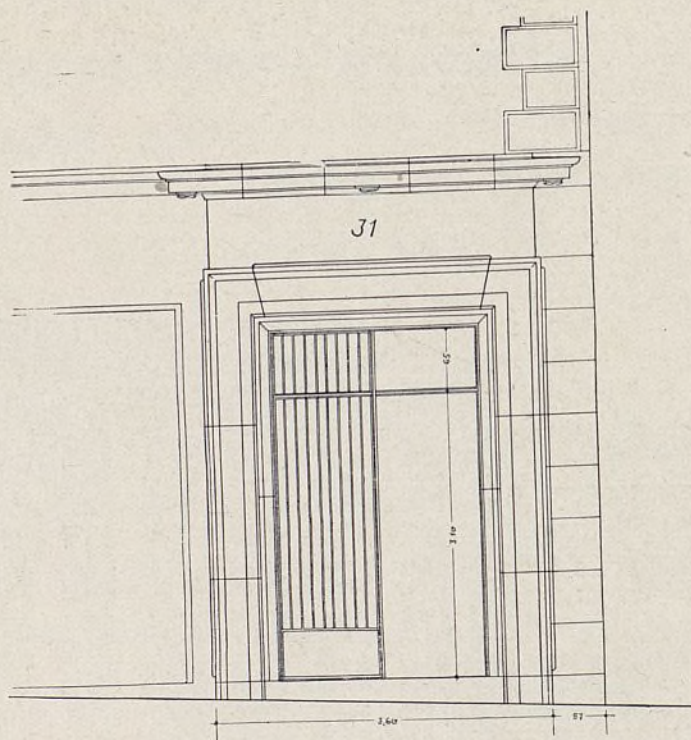
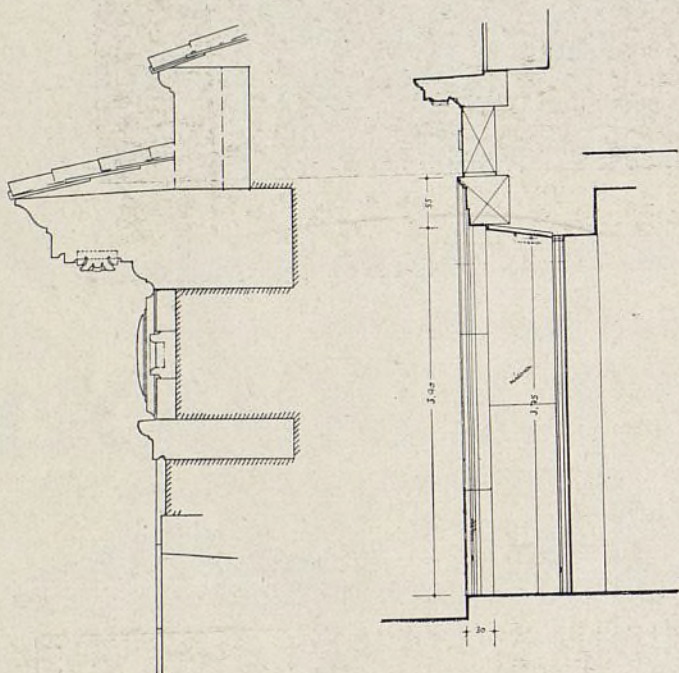
Arq.: Juan Panda Torre



Alzado principal
Escala: 1:300



Escala: 1:400



ESCALA 1:20



Estado actual de la fachada después de la reforma.

La reforma ha consistido principalmente en adecuar la fachada principal, trayendo el piso ático a la línea de fachada y modificando los huecos y portal.

La vecindad de la Iglesia de las Calatravas, monumento nacional, ha señalado el criterio a seguir. Por lo tanto, se ha hecho el proyecto de reforma, proyectando una zona basamental con una sencilla y rica portada, la que a la vez de servir de escala al edificio, permite enclavar en ella la aparatosa zona comercial.

En los ángulos, se acusan unos apilastrados que dan riqueza al edificio y rematan en la parte alta del mismo con una cornisa semejante a la rica y bella que ennoblece la Iglesia de las Calatravas.

Por otra parte, preocupación estética de este proyecto de reforma, ha sido el adecentamiento de la medianería, que por el lugar de su emplazamiento y perspectivas que ofrece, tiene tal importancia, que de no realizarse, pronto lo hubiera exigido la Junta del Madrid Histórico y Monumental en su acerba campaña a las medianerías que como ésta, ocupan lugar preferente en Madrid.

De lo anteriormente expuesto, se deduce que en la

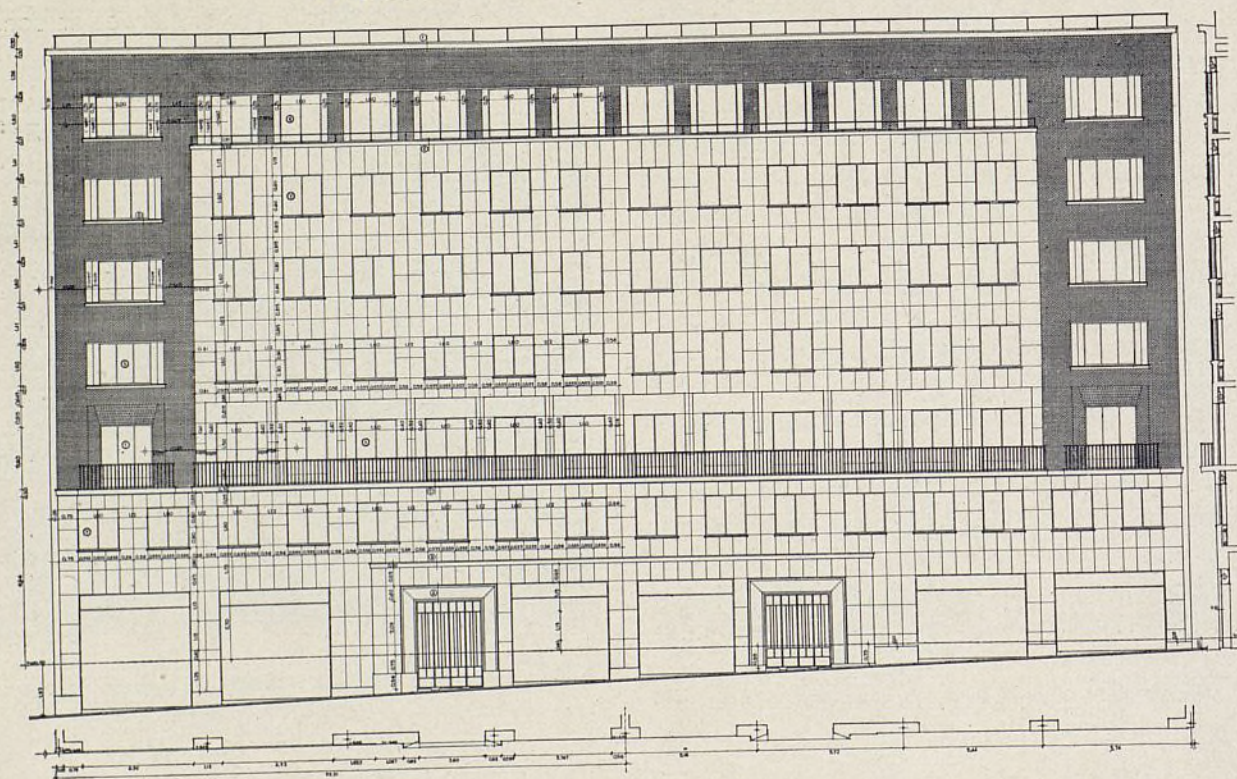
actual reforma, se ha seguido el criterio de darle al inmueble la importancia que se merece en consonancia con el lugar de su emplazamiento.



Aspecto de conjunto, mostrando la armonía del edificio con la Iglesia vecina.

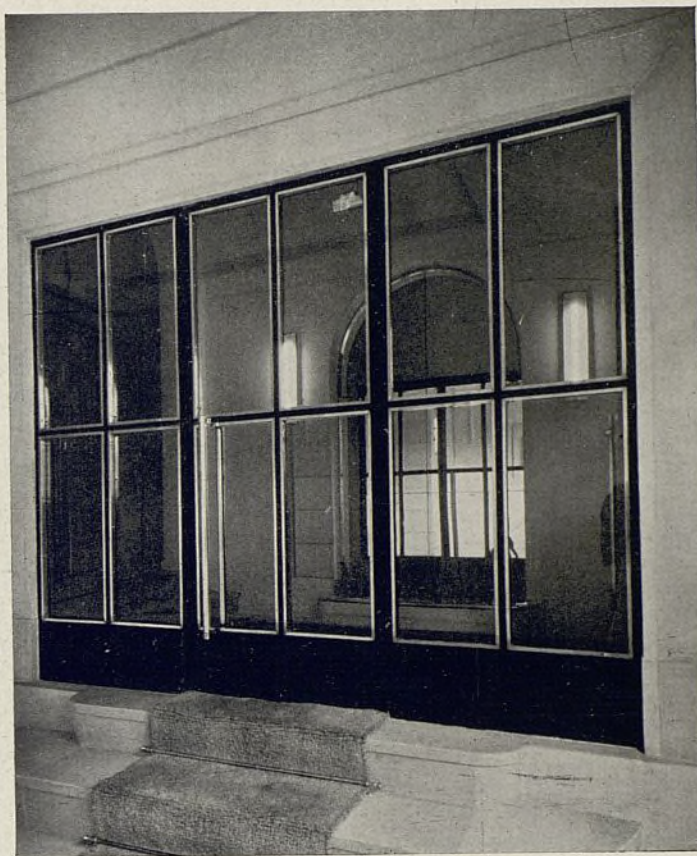
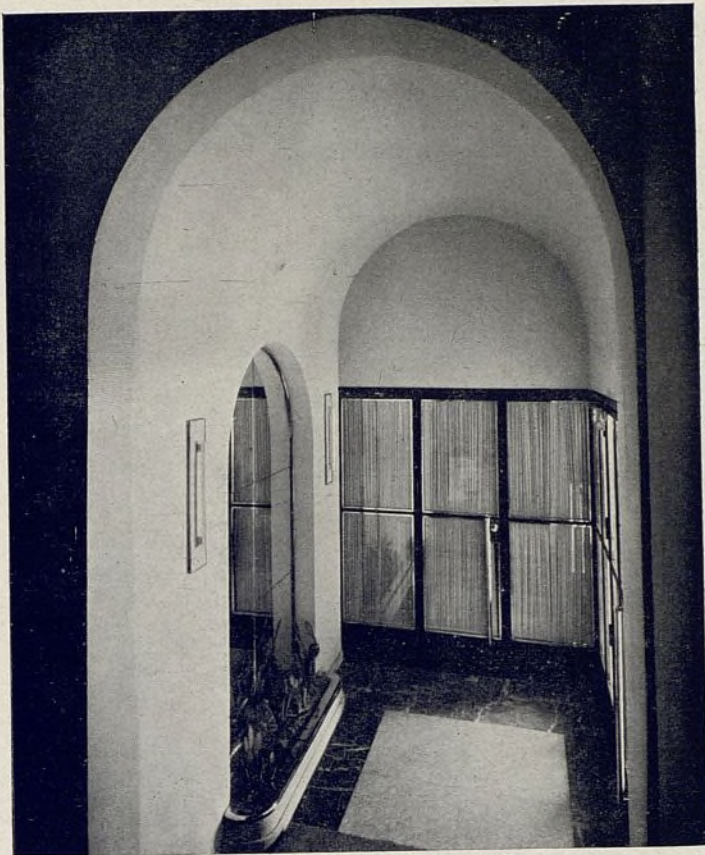


NUEVAS CASAS DE ALQUILER EN MADRID
I. — BLOQUE DE DOS CASAS CON VIVIENDAS DE TIPO BURGUES
Arq.: Manuel de Cabanyes
Arquitecto Constructor: A. Vallejo

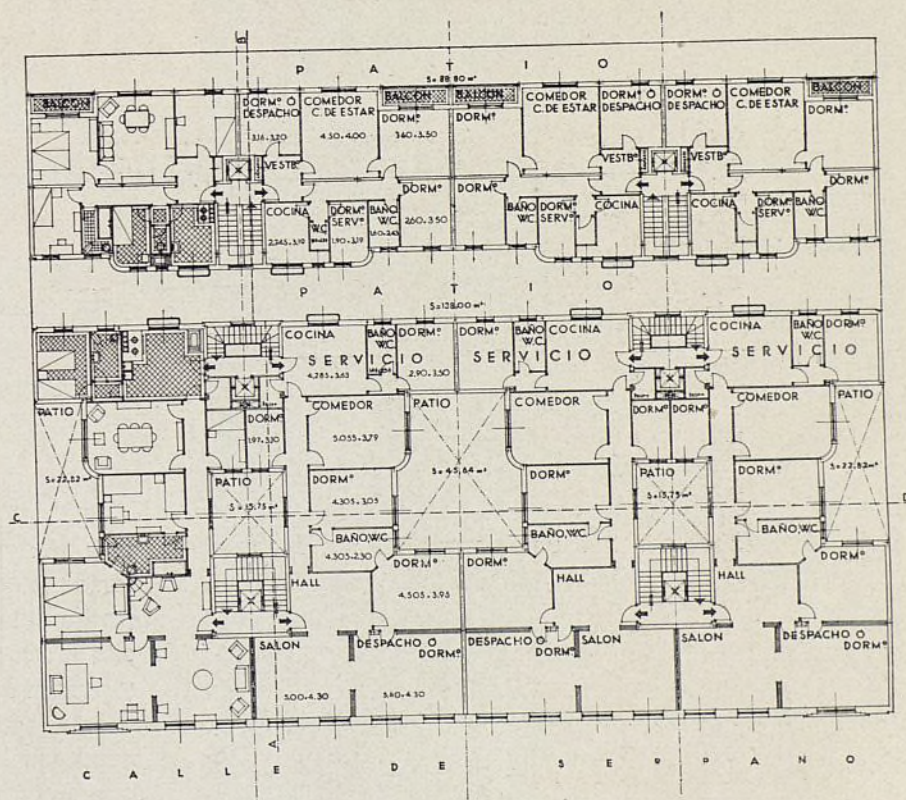


Fachada principal

Escala: 1:300



Dos aspectos de la portería y puertas de entrada.



Planta general. Escala: 1:400



Vista de uno de los cuartos exteriores.

miento del solar, en acero laminado, por la consiguiente disminución de espesores de los muros, teniendo especial cuidado de asegurar, no obstante, el debido aislamiento del medio ambiente. Para ello los muros de relleno de la estructura, se han proyectado de tres tipos según su disposición y necesidades consiguientes; unos, formados por tabicón de ladrillo hueco de seis celdas en espesor de media asta, planta de aglomerado de corcho de una pulgada de gruesa sujeta a él, cámara de aire de unos seis centímetros y tabique interior de ladrillo hueco; otros como el anterior, pero sin la cámara de aire ni tabique; y otros, en que lo que se suprime es la plancha de corcho, conservando el tabicón de ladrillo hueco, la cámara de aire y el tabique sencillo.

Todos estos muros se han estudiado de manera que, no obstante su reducido espesor y ligereza de peso, aseguren un aislamiento que oscila entre el que proporcionaría un muro macizo de 1,50 m. a 0,50 m. de grueso.

La fachada se ha chapado con losas de Novelda de 5 cm. de gruesa en aquellos lugares en que no va la fábrica de ladrillo al descubierto, siendo de aquel material las impostas, cornisas, vierteaguas, etc., de todos los huecos.





II. — CASA DE RENTA ELEVADA

Arq.: E. Figueroa

Una distribución racional en la que quedan debidamente independizadas las tres zonas principales en una vivienda de cierta importancia, a saber: Habitaciones de recibo, habitaciones privadas y servicio.

Se ha huído de la solución de un hall-vestíbulo grande, pues esto, si bien da una mayor sensación de importancia a primera vista, en la práctica siempre resulta un local poco útil por su contacto excesivamente inmediato al acceso de escalera principal. Por esto se ha optado por un pequeño vestíbulo que permite pasar, directamente, bien a la parte de habitaciones privadas o a las habitaciones de recibo, consiguiéndose con ello

que el hall en cuestión constituya un salón más al quedar independiente del acceso.

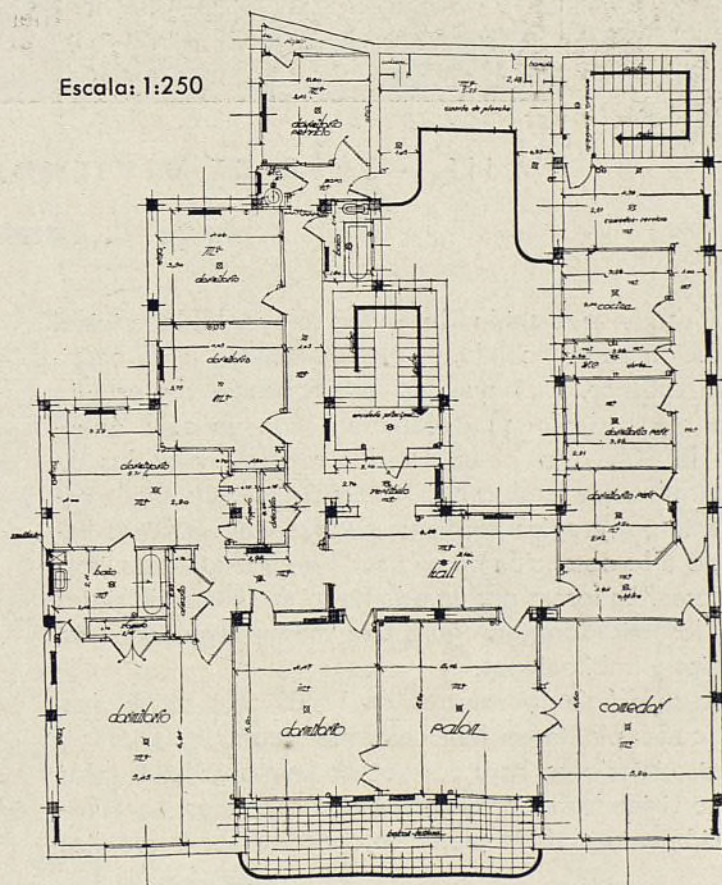
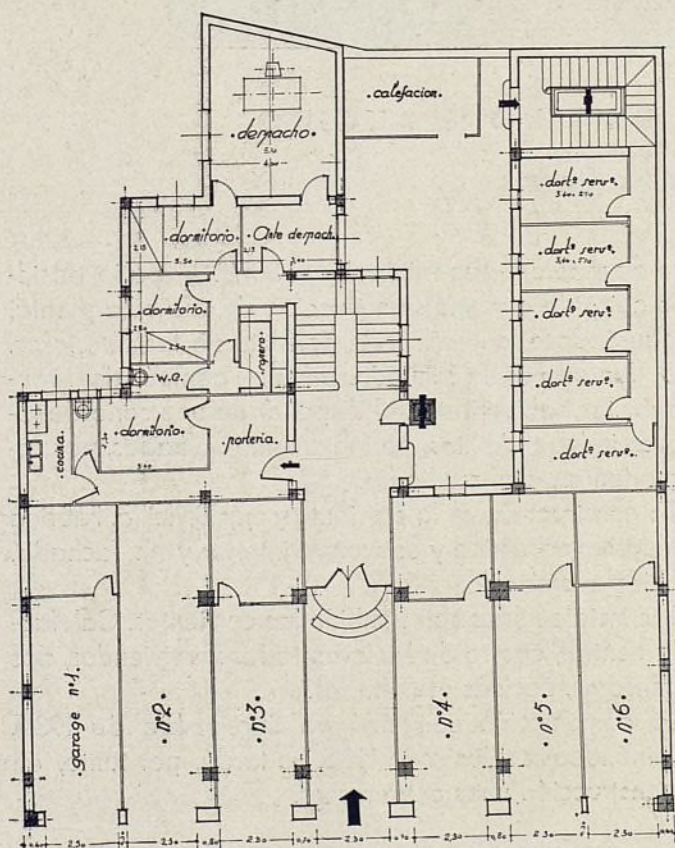
Las «loggias» en fachada orientadas al mediodía y teniendo acceso a ellas las habitaciones principales, representan un atractivo y una comodidad indudable para la vivienda, más aún desde el momento en que su dimensión, por su amplitud, permite toda clase de utilidades. La forma de estar acusadas en la fachada constituye el tema principal de la estética más o menos acertada de la misma, habiéndose buscado el mejor efecto posible en el empleo de los materiales de sus muros a base de piedra granítica en basamento, piedra de Novelda en los cuerpos laterales, y ladrillo al descubierto en los fondos de las «loggias».

Detalle de las amplias «loggias», orientadas al mediodía.





Vista de la sala de estar.





III. — CASA DE VIVIENDAS DE TIPO REDUCIDO

Arq.: C. Fernández Shaw

Casa en la Avenida Menéndez Pelayo, 13. La original solución de la fachada, no ha sido debida a un capricho artístico, sino que fué consecuencia del estudio del solar, de forma cuadrilátera con un solo ángulo de 90°, otro obtuso y dos agudos, y de las dificultades que su distribución ofrecía. La disposición corriente por crugías paralelas a la fachada, hubiera llevado a la obtención de una serie de habitaciones irregulares. La forma por fin adoptada de diente de sierra en los miradores, asegura una mayor regularidad en patios y habitaciones.

La superficie del solar es de 12.000 pies cuadrados. En cada planta se han colocado cuatro exteriores y cuatro interiores. Para dar acceso limpio y fácil a estas ocho viviendas se proyectaron dos escaleras. La iluminación natural de la planta se consigue por tres patios

que ocupan una superficie de un 30%. El patio posterior coincide con una construcción de una sola planta, asegurándose la iluminación perfecta de los interiores.

El dentado de la fachada, permite, además de regularizar las habitaciones, el disponer de una serie de terrazas independientes, perfectamente soleadas, por estar orientadas al mediodía.

La construcción es la corriente y más sencilla. Fábrica de ladrillo cerámico y estructura interior y en fachada, de hierro laminado.

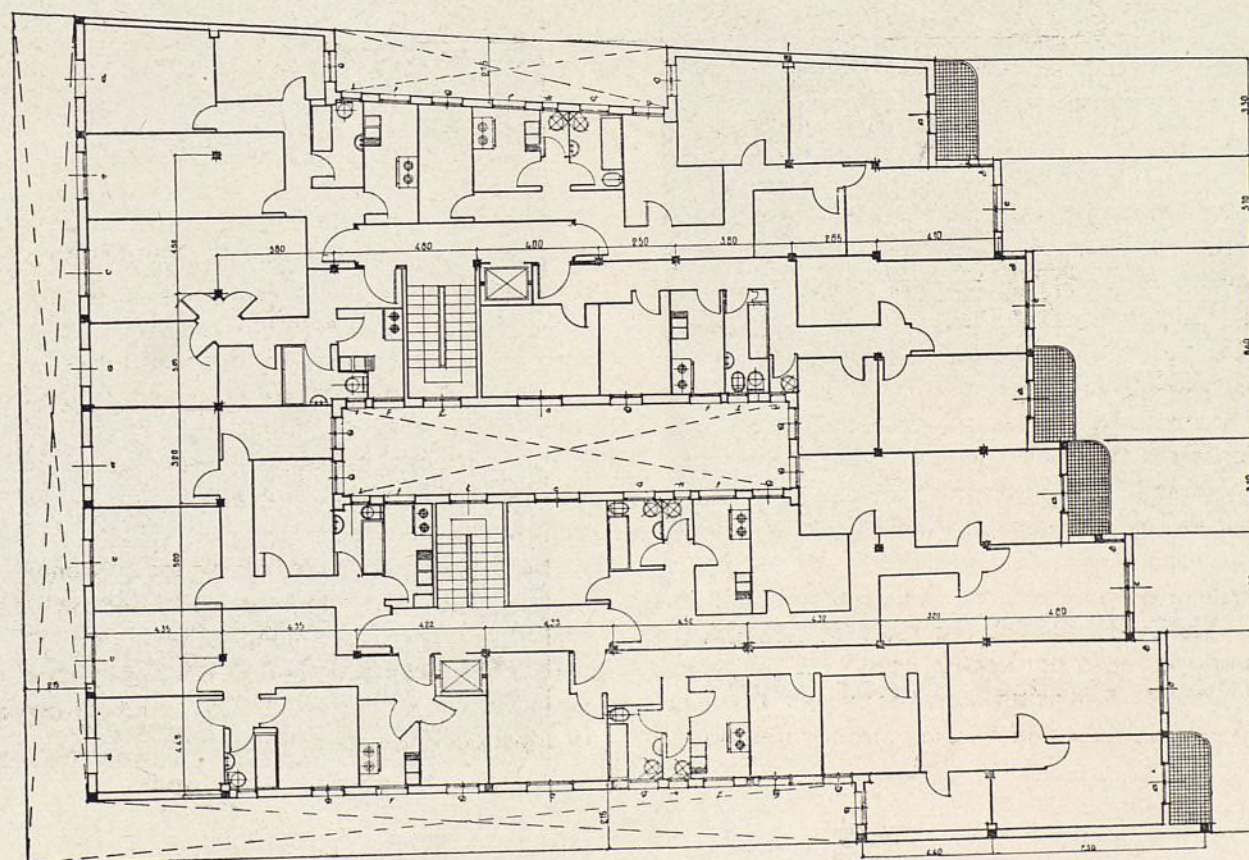
Las instalaciones son también las corrientes. Calefacción central, cuarto de baño en todas las viviendas, dos ascensores, cocinas esmaltadas.

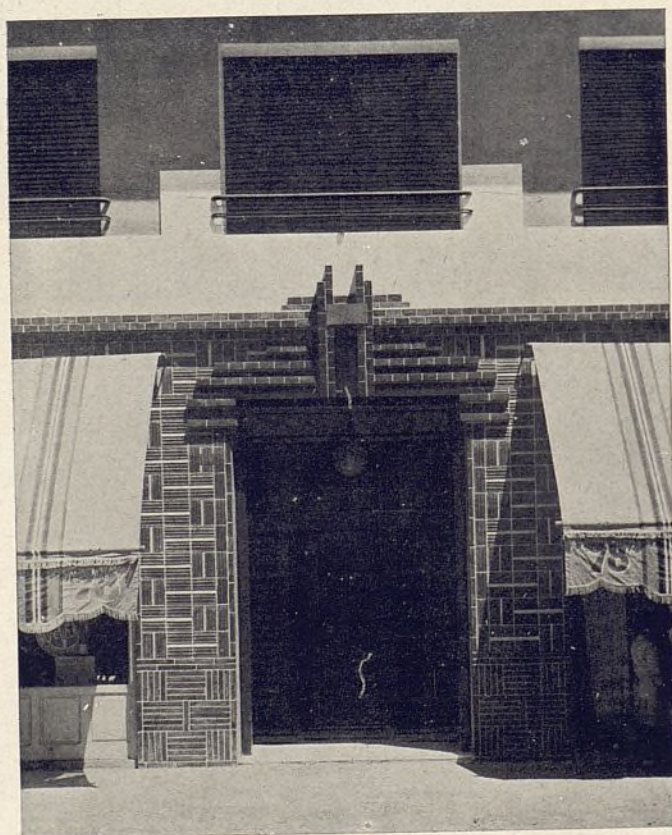
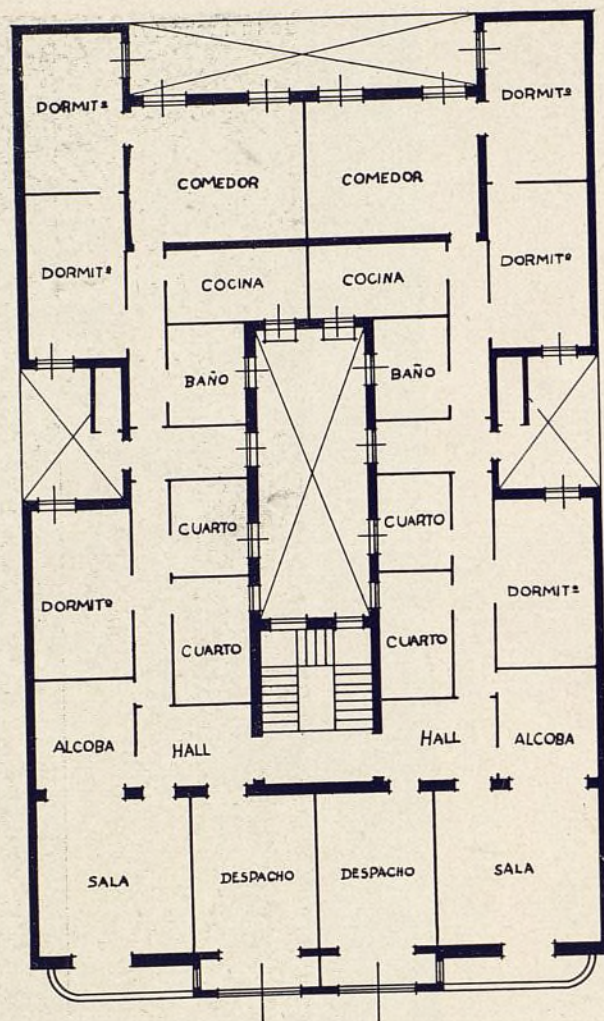
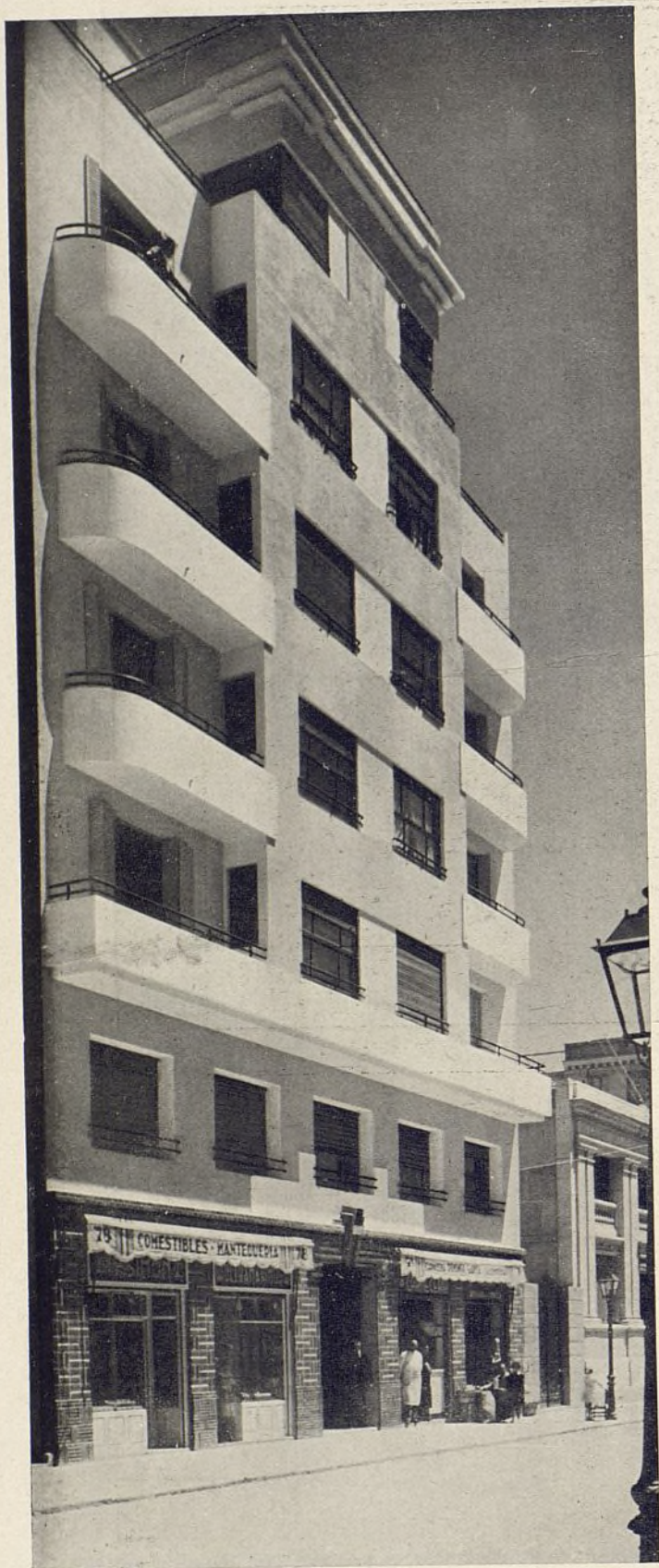
La construcción comenzó en Septiembre de 1934, terminándose en Junio de 1935. Se tardó, por tanto, en la construcción unos ocho meses.

Un detalle de la fachada.



Planta general de pisos.





IV. — TIPO DE CASA DE RENTA MEDIA
Arq.: J. Carrasco Muñoz (hijo)



Detalle de la fachada

La distribución de las diversas plantas, se hizo teniendo en cuenta que la parte del testero que da al canalillo, era presumible que, con las futuras obras de urbanización desapareciese dicha acequia de riego y quedase convertida en una calle. Por esto, se colocó un patio en el fondo a naciente con amplias ventanas.

La fachada responde en su composición a la distribución de las plantas. Ha de hacerse notar la falta de correspondencia de los ejes de los huecos entre la planta baja y la principal. Se disimula con el balcón corrido, pasando encima del cuerpo saliente, pintado como aquel de blanco.

Está entonada en ocre-crema la parte central volada. Los huecos quedan compuestos en uno solo, por quedar el pasamento del macho de separación algo hundido y con una tonalidad más clara.

Los pasamentos adyacentes van en color verde manzana, uniéndolos con el central los balcones en blanco, las partes inferiores de los mismos y las laterales del mirador también en blanco, así como las mochetas de todos los huecos.

La carpintería y cerrajería van en tono rojo vivo. La planta baja en ocre, un poco más fuerte que el de la fachada. El portal lleva al exterior un chapado de ladrillos cerámicos, de Segovia, acusando con llagas muy anchas un dibujo en su trabazón.

Al interior, el portal queda entonado en amarillo rey al óleo picado mate, cortándose en la parte inferior por un rodapié ancho de mármol negro de Bélgica. La caja de la escalera, en rosa, en dos tonalidades. Pasamentos y parte inferior tablero de escalera, en rosa blanco.



CASA DE RENTA EN BUENOS AIRES

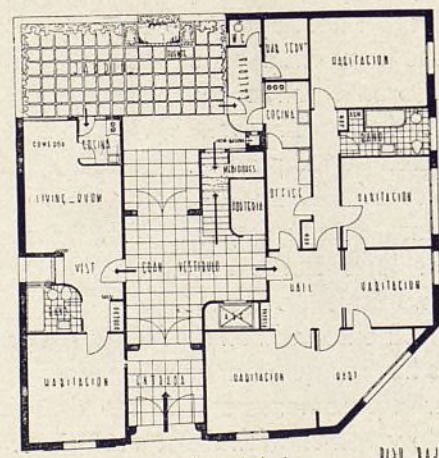
Arq.: Alejo Martínez (hijo)

Esta casa de renta es de una forma típicamente argentina. La distribución de la propiedad, las ordenanzas municipales han elaborado un tipo clásico análogo al presentado. La planta, dentro de las limitaciones impuestas, está bien resuelta, siendo clara y sencilla.

Igualmente las fachadas de sabor moderno están bien proporcionadas de huecos. La superficie cubierta es de 1.900 m², habiendo costado la construcción 250.000 pesos argentinos.

Posee calefacción, agua caliente central, e incinerador de basuras.

Planta baja





UNA CASA DE RETIRO EN HOLANDA

Arq.: F. P. J. Peutz

La arquitectura holandesa que estuvo al principio del siglo a la vanguardia de la arquitectura moderna, retrasó algún tiempo su desarrollo debido a la influencia llena de romanticismo de la escuela de Amsterdam. Hoy, está superando esta fase de regionalismo acentuado. De algunos años a esta parte, la arquitectura holandesa tiende a una expresión más europea.

El edificio que presentamos está destinado a hospedar unas cincuenta personas, durante ejercicios espirituales que se celebran anualmente. Además el edificio sirve como centro espiritual de la organización, y aquí tienen lugar los congresos, cursos de instrucción para los funcionarios.

El edificio contiene en el sótano todos los servicios necesarios como cocinas, office, montaplatos, almacenes de provisiones, lavaderos, calderas, etc.

En planta baja se encuentran las salas de vida en común, el hall con los grandes ventanales que permiten la vista del bosque, el comedor y otros salones de estar. En las dos extremidades del cuerpo principal las dos capillas. En la parte sur se encuentran ocho habitaciones para los asilados. La planta primera y segunda están dedicadas completamente a dormitorios y servicios de los asilados. En la planta tercera van los dormitorios para las doce monjas que cuidan del servicio y además, cuatro cuartos para el servicio.

Todo el complejo arquitectónico está bellamente estructurado. El cuerpo mayor dominante es aquel que

contiene los dormitorios, a su alrededor se agrupan las terrazas y otros servicios.

Constructivamente ha sido preciso resolver grandes problemas. El edificio está edificado sobre una colina que a su vez está enclavada en una zona minera activísima; hubo pues que prever cualquier movimiento de tierras. Además toda la zona sufre sacudidas sísmicas de bastante potencia, cuyo epicentro está en la vecina zona volcánica.

Naturalmente, todas estas consideraciones de orden geológico, influyeron notablemente sobre el sistema constructivo.

En un principio, al ser necesario excluir la construcción corriente de muros, se pensó dividir el edificio en numerosas unidades independientes. Esto no fué posible pues el destino del edificio no permitía tal subdivisión.

Por fin se consiguió la solución haciendo independiente la estructura de acero de los muros exteriores e interiores. Cada soporte tiene su cimentación aislada del resto. Todas las partes horizontales —pavimentos y terrazas— son de un conglomerado de piedra pómez armada con juntas de dilatación transversales al eje longitudinal del edificio cada soporte, es decir, que existe una junta de dilatación cada 5-8 metros.

Las escaleras, de hormigón armado, son también independientes del cuerpo del edificio, pudiendo moverse con toda libertad.



OBRA NUEVA Y ÚNICA

DESNUDOS

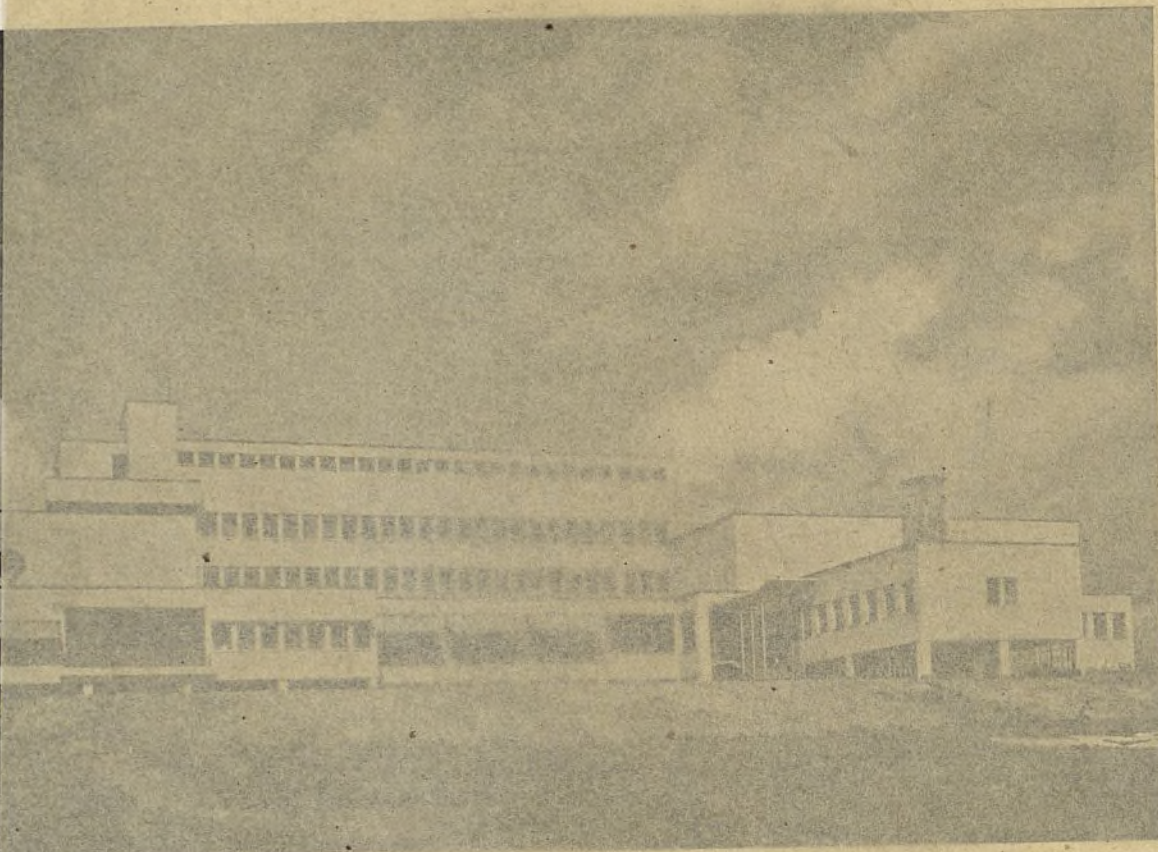
60 láminas tamaño 25 por 32, por Galán,
lujosamente editadas y presentadas en un
magnífico álbum

PRÓLOGO DE CEFERINO PALENCIA



EDICIONES INCHAUSTI

Alcalá, 63 -- MADRID



UNA CASA DE RETIRO EN HOLANDA

Arg. I. R. J. Peutz

La arquitectura holandesa que estuvo al principio del siglo a la vanguardia de la arquitectura moderna, retrasó algún tiempo su desarrollo debido a la influencia llena de romanticismo de la escuela de Amsterdam. Hoy, está superando esta fase de regionalismo acentuado. De algunos años a esta parte, la arquitectura holandesa tiende a una expresión más europea.

El edificio que presentamos está destinado a hospedar unas cincuenta personas, durante ejercicios espirituales que se celebran anualmente. Además el edificio sirve como centro espiritual de la organización, y aquí tienen lugar los congresos, cursos de instrucción para los funcionarios.

El edificio contiene en el sótano todos los servicios necesarios como cocinas, office, montaplatos, almacenes de provisiones, lavaderos, calderas, etc.

En planta baja se encuentran las salas de vida en común, el hall con las grandes ventanales que permiten la vista del bosque, el comedor y otros salones de estar. En las dos extremidades del cuerpo principal las dos capillas. En la parte sur se encuentran ocho habitaciones para los asilados. La planta primera y segunda están dedicadas completamente a dormitorios y servicios de los asilados. En la planta tercera van los dormitorios para las doce monjas que cuidan del servicio y además, cuatro cuartos para el servicio.

Todo el complejo arquitectónico está bellamente estructurado. El cuerpo mayor dominante es aquel que

contiene los dormitorios, a su alrededor se agrupan las cocinas y otros servicios.

Constructivamente ha sido preciso resolver grandes problemas. El edificio está edificado sobre una colina y a su vez está enclavada en una zona minera activa, hubo pues que prever cualquier movimiento de tierras. Además toda la zona sufre sacudidas sísmicas de bastante potencia, cuyo epicentro está en la vecina zona volcánica.

Naturalmente, todas estas consideraciones de orden geológico, influyeron notablemente sobre el sistema constructivo.

En principio, al ser necesario excluir la construcción de muros, se pensó dividir el edificio en unidades independientes. Esto no fué posible, por el destino del edificio no permitía tal subdivisión.

Para conseguir la solución haciendo independiente el cuerpo de acero de los muros exteriores a la estructura de soporte tiene su cimentación aislada del resto del edificio. Los pisos horizontales —pavimentos y terrazas— están en un alarado de piedra pómez armada con barras de cimentación transversales al eje longitudinal del edificio. Cada soporte, es decir, que existe una junta de dilatación cada 5-8 metros.

Las escaleras, de hormigón armado, son también independientes del cuerpo de soporte, pudiendo moverse con toda libertad.



Ayuntamiento de Madrid

¡OBRA NUEVA Y ÚNICA!

DESNUDOS

60 láminas tamaño 25 por 32, por Galán,
lujosamente editadas y presentadas en un
magnífico album

PRÓLOGO DE CEFERINO PALENCIA



EDICIONES INCHAUSTI

Alcalá, 63 -- MADRID

Esta obra es la más interesante, completa y mejor editada, de cuantas se han publicado en el mundo entero sobre

DESNUDOS DE ARTE

Indispensable para los Sres. Escultores, Pintores, Dibujantes, Fotógrafos, Decoradores, etc. etc.

Interesante para los Sres. Arquitectos y para todo amante del Libro de Arte en general.

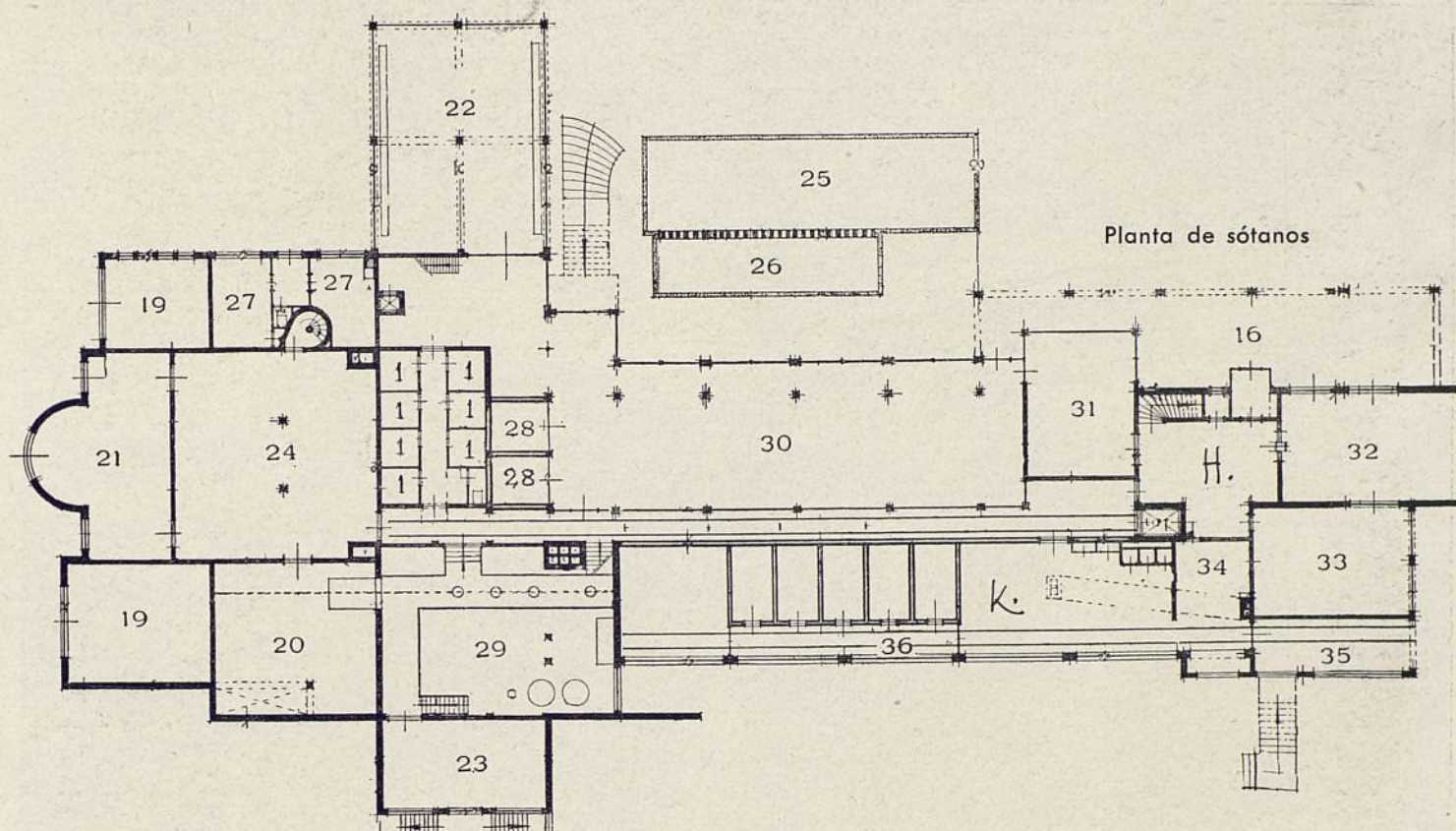
Precio al contado, ptas 70 -- A plazos, ptas. 80

(En 5 plazos mensuales: el primero de ptas. 20 y los 4 restantes de ptas. 15 cada uno).

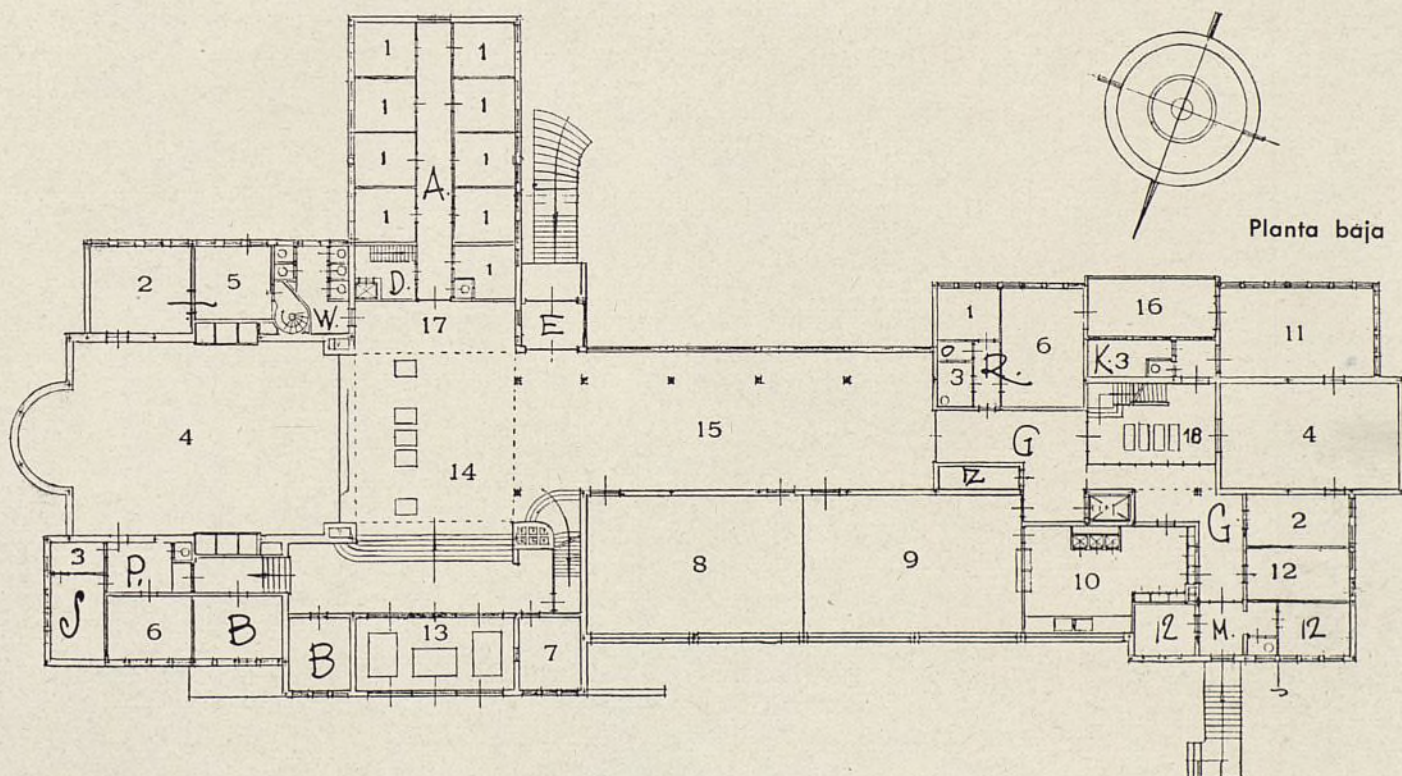
Esta obra se agotará rápidamente, si le interesa su adquisición, pídala enseguida a su librero o directamente a la Casa Editora:

EDICIONES INCHAUSTI - Alcalá, 63 - MADRID

Ayuntamiento de Madrid



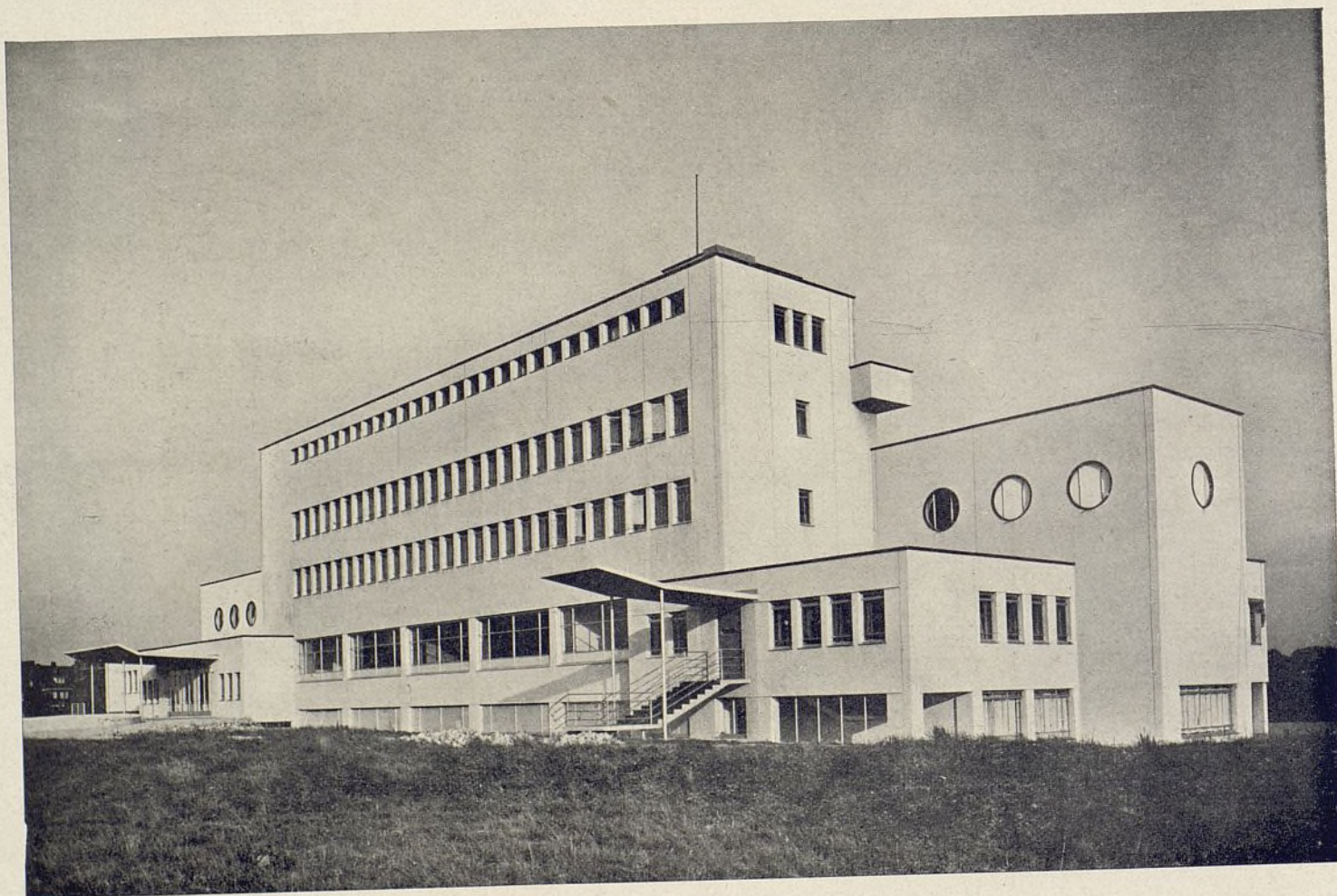
- | | | | |
|-------------------|---------------------------------|-----------------------|---------------------|
| 1. Dormitorios. | 9. Refectorio. | 16. Loggia. | 25. Servicio. |
| 2. Sacristía. | 10. Office. | 17. Guardarropa. | 26. Filtro de agua. |
| 3. Baño. | 11. Enfermería. | 19. Garaje. | 27. Cuarto. |
| 4. Capilla. | 12. Sala de estar del personal. | 20. Carbón. | 29. Calderas. |
| 5. Almacén. | 13. Vestíbulo. | 21. Almacén. | 30. Lavaderos. |
| 6. Sala de estar. | 14. Hall. | 23. Cuadro eléctrico. | 31. Guardarropa. |
| 7. Conserje. | 15. Mirador. | 24. Almacén. | 33. Office. |
| 8. Recreos. | | | 34. Cocina. |

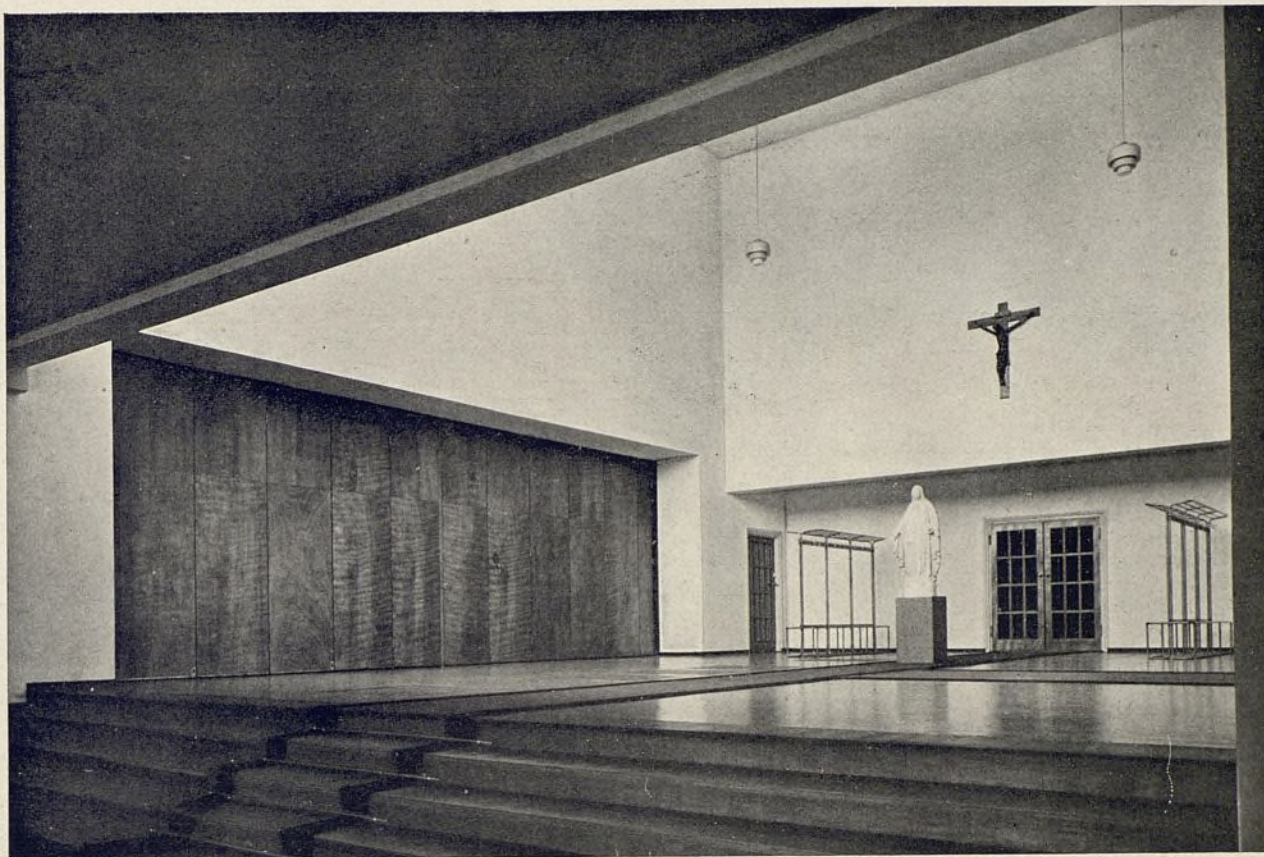


Planta baja

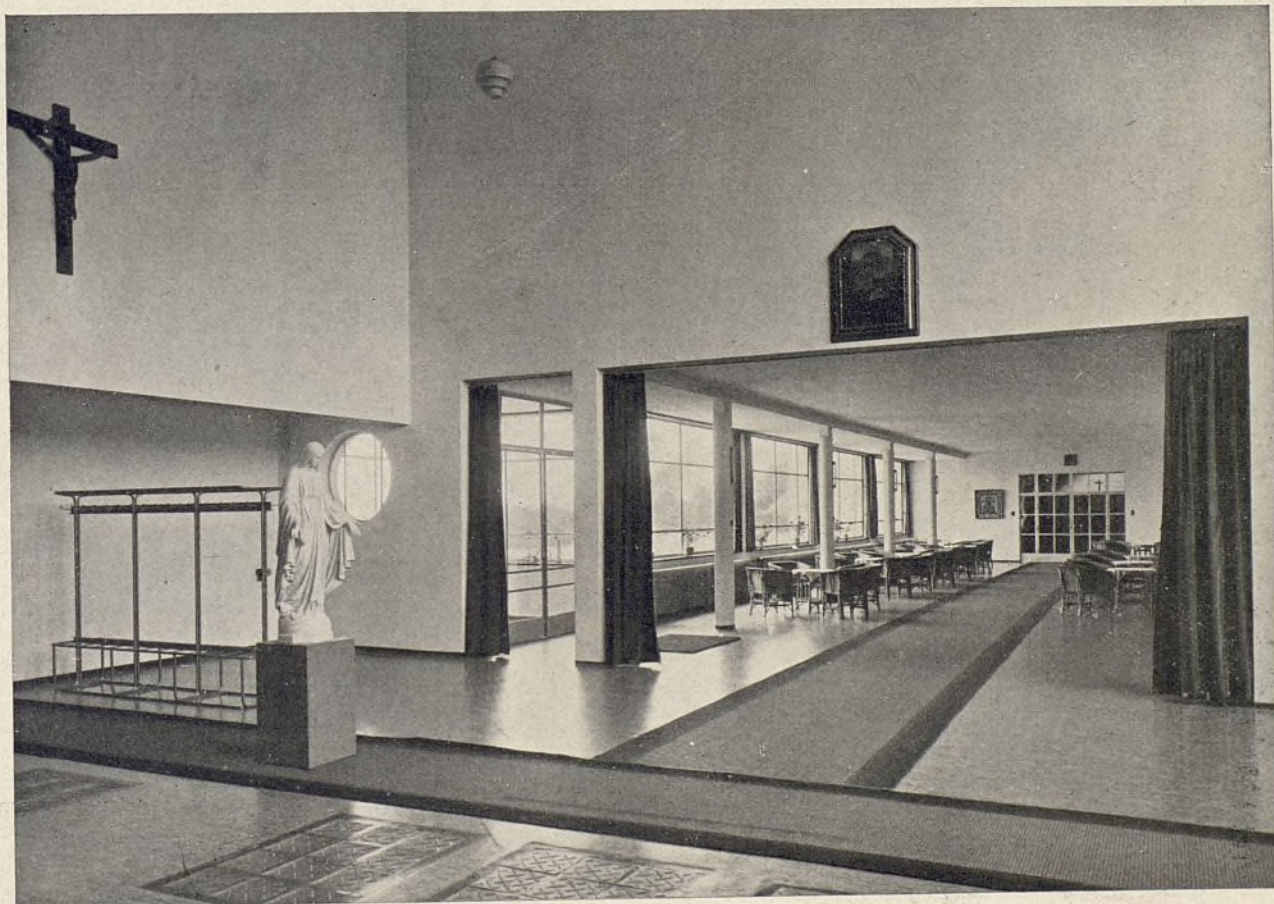


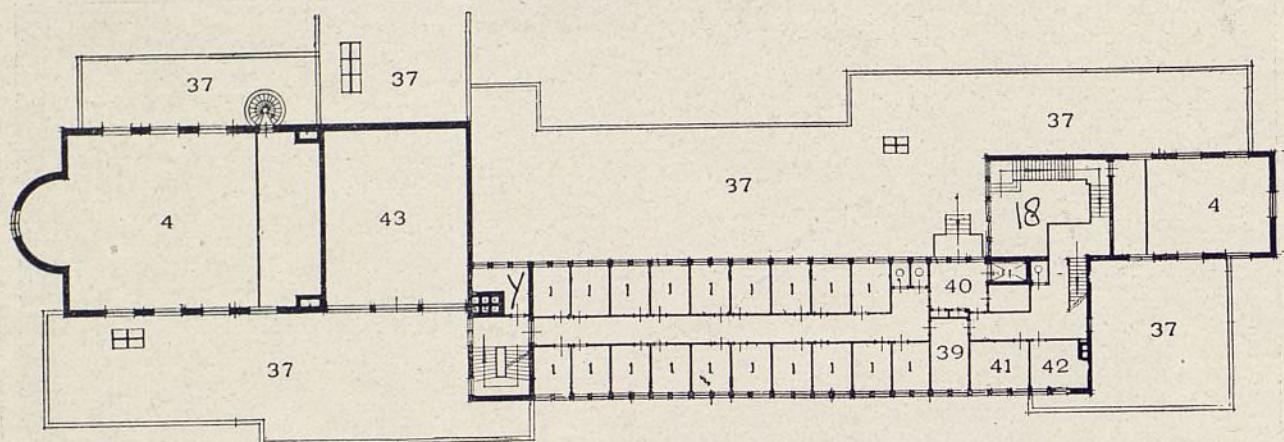
Vista de la fachada Sur. Abajo: aspecto de la fachada Norte





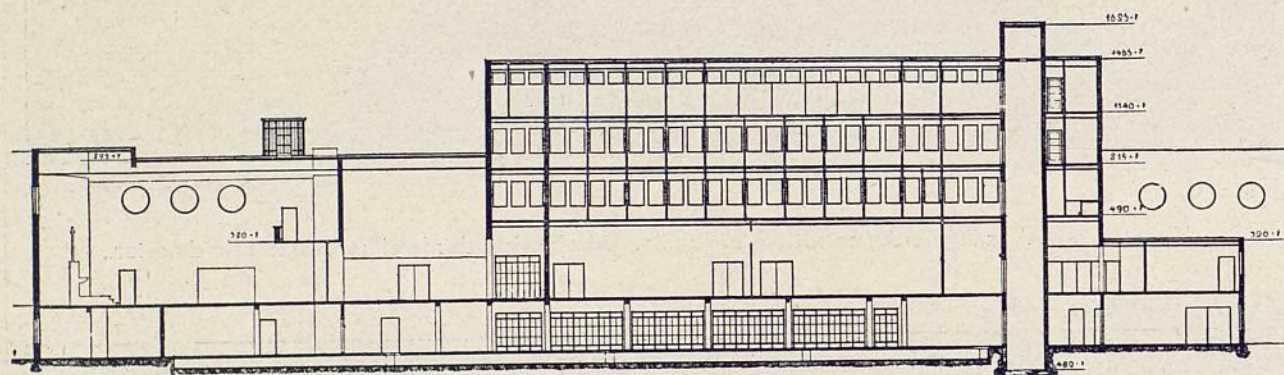
Vista del hall. A la izquierda, entrada a la capilla. Abajo: vista desde el hall, de la sala de estar.



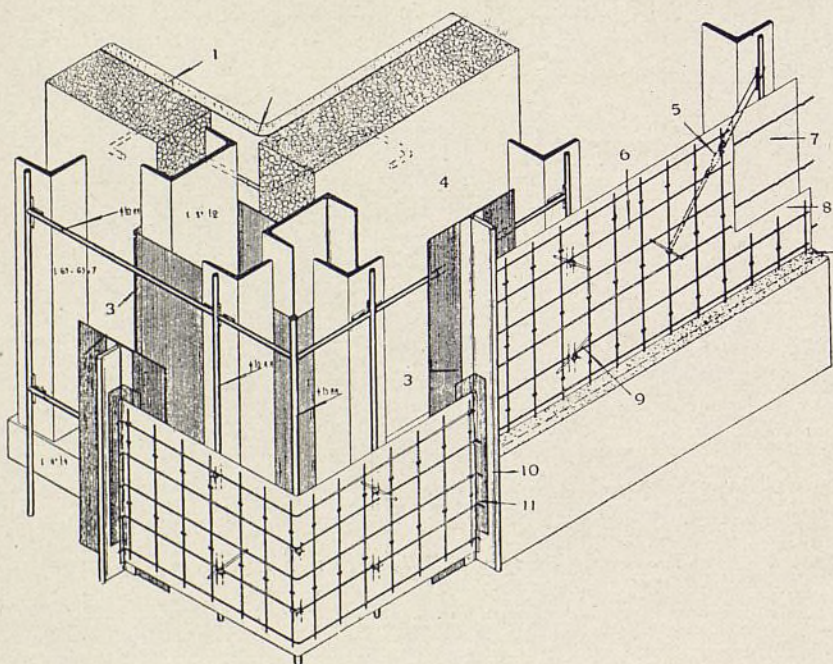


Planta primera

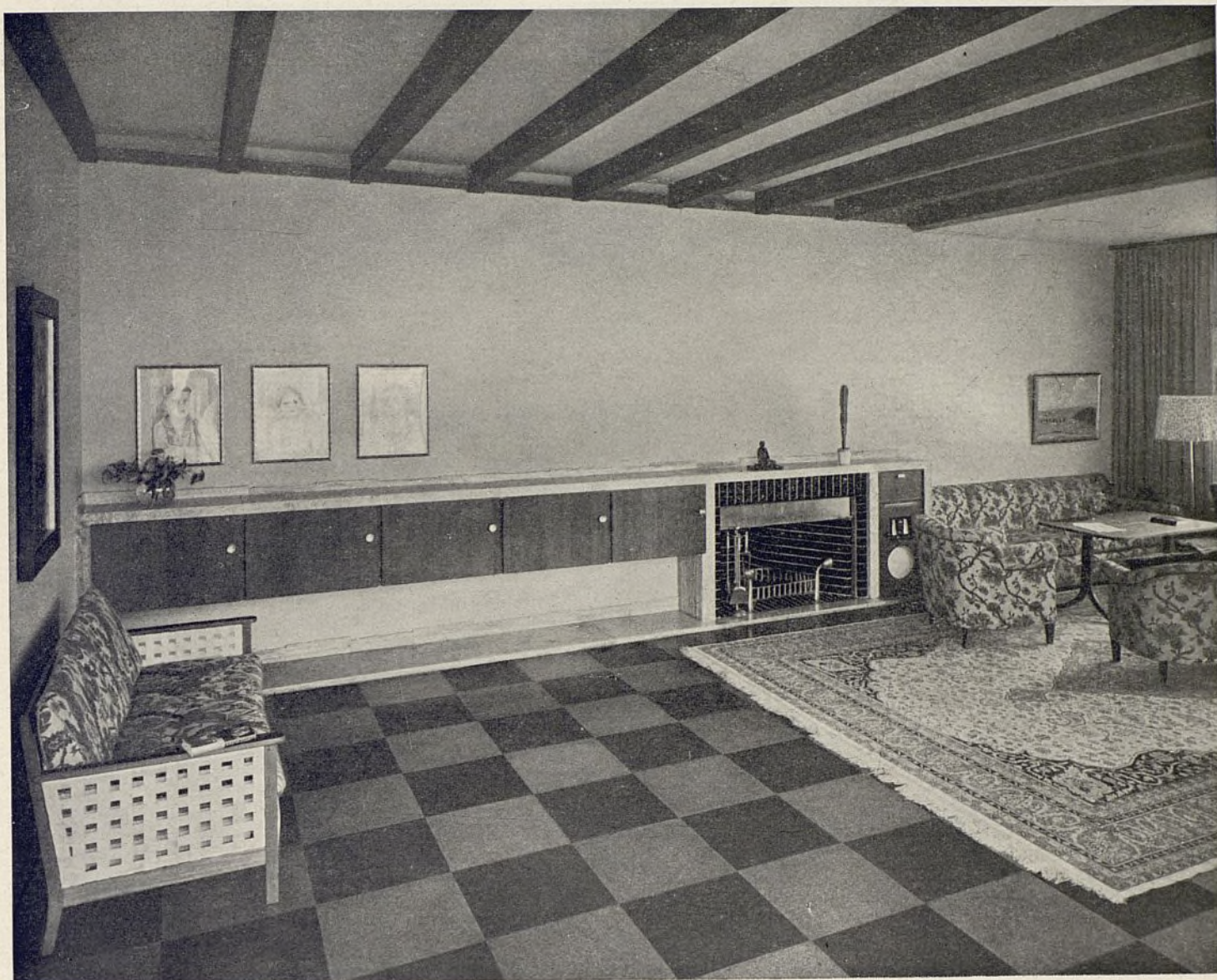
- 38. Dormitorio servicio.
- 39. Superiores.
- 40. Ropa blanca.
- 41-42. Hermanas.
- 43. Corte.



Sección longitudinal



Detalle del sistema constructivo empleado.



DECORACION DE UNA VILLA EN ALEMANIA

Arq.: Hans Heinz Lüttgen. Colonia

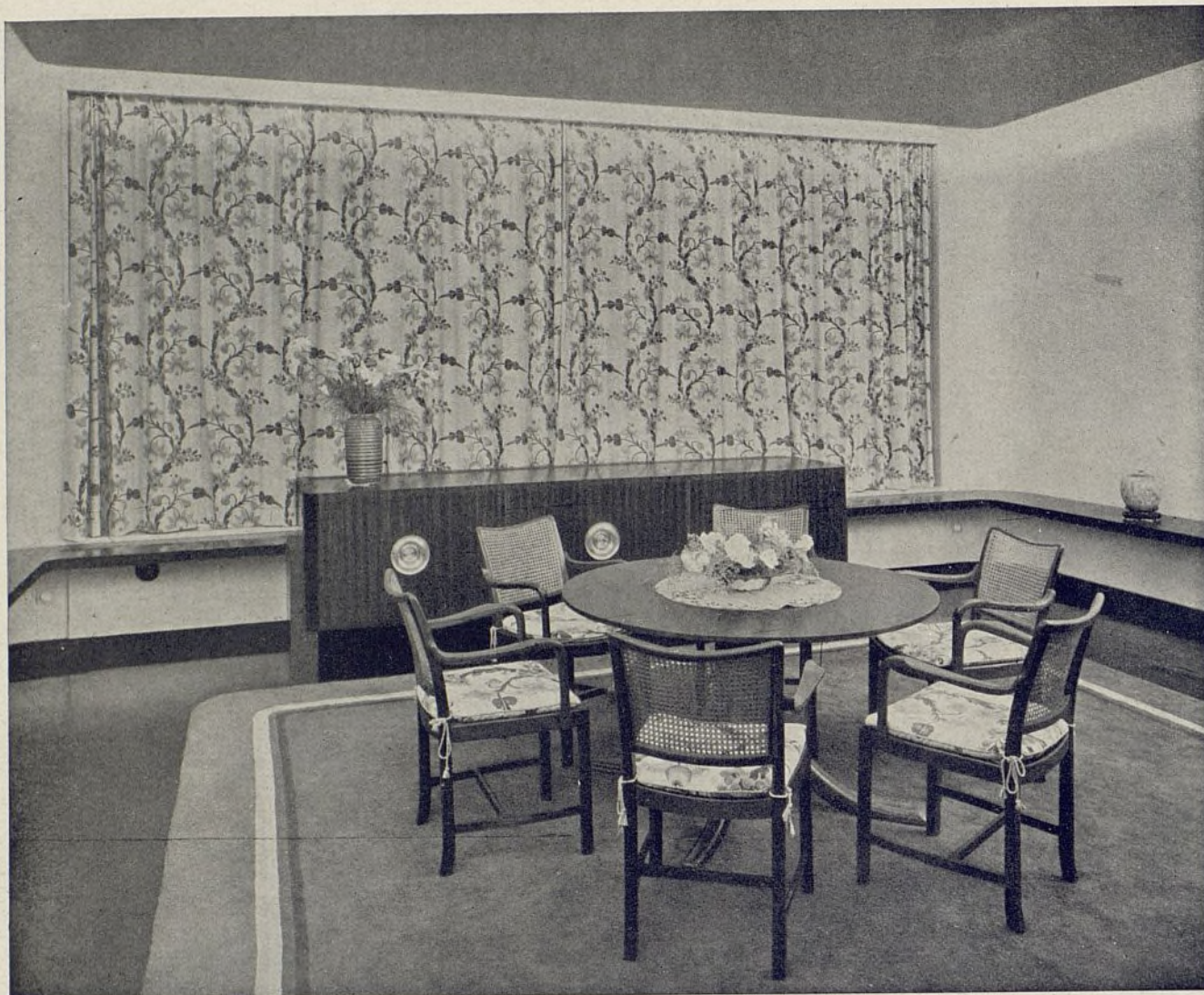
El artista debe crear, no habitaciones destinadas a satisfacer las necesidades primarias de sus moradores, sino crear esa atmósfera indefinible de lo que vive, la intimidad del hogar, la vitamina de la existencia humana.

Las obras del arquitecto Hans Heinz Lüttgen, poseen esta propiedad. Gusto y fantasía se unen a un conocimiento extraordinario de todos los materiales y medios que usa la arquitectura moderna. En estas fotografías vemos como la luz y el color se combinan influenciando alegremente el carácter del espectador. En los últimos años se han hecho importantes progresos en el empleo de estos dos elementos. Es inmensa la diferencia entre una vivienda actual y una realizada no hace aún quince años. Es lo mismo que se trate de luz natural o artificial, ya que para el efecto de una habitación

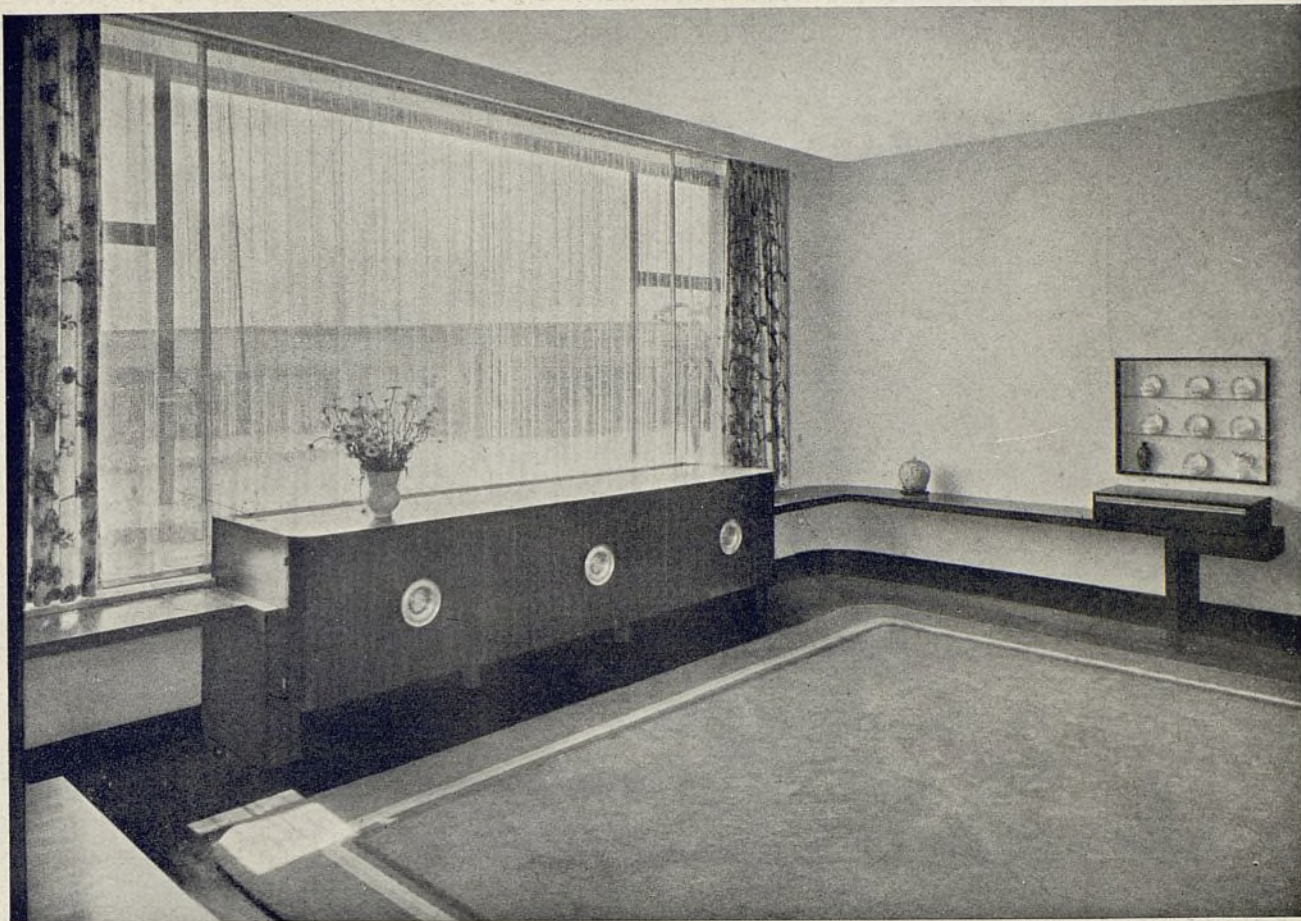
son ambas indispensables. Por la clase de luz y el grado de luminosidad se mezclan los colores en una armonía o se agudiza el contraste.

Así tenemos la sala de estar, arriba, donde por la diversa forma de tratamiento, el ambiente creado, discrepa del de la biblioteca, pág. 416.

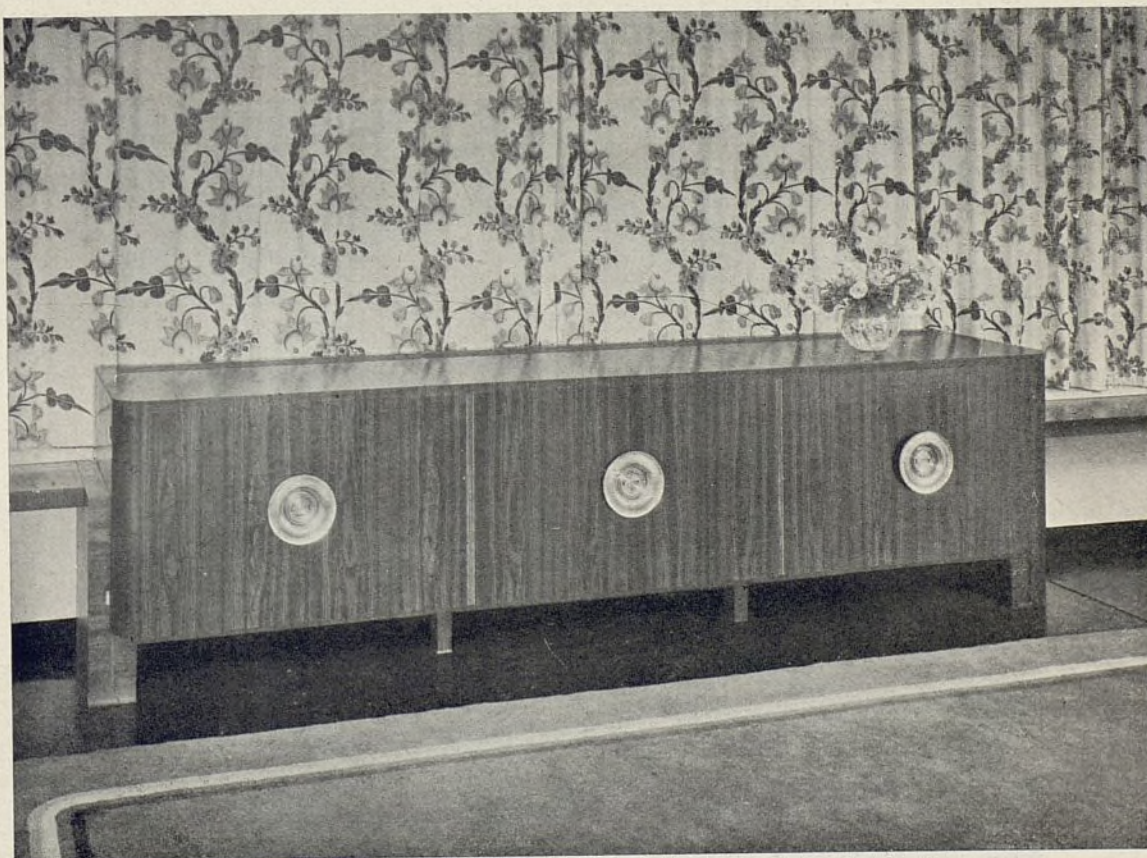
La sencillez de las paredes, da a los cuartos un carácter de mayor intimidad. Interesante es la seguridad con que se resuelven problemas técnicos, sirviendo su solución para aumentar los valores artísticos y decorativos. No es necesario decir que todos los problemas higiénicos, calefacción, ventilación, servicios de cocina, limpieza, etc., están también resueltos con precisión y seguridad.



Comedor con buffet delante de la gran ventana. Linoleum color negro, cortinas de lienzo floreado.

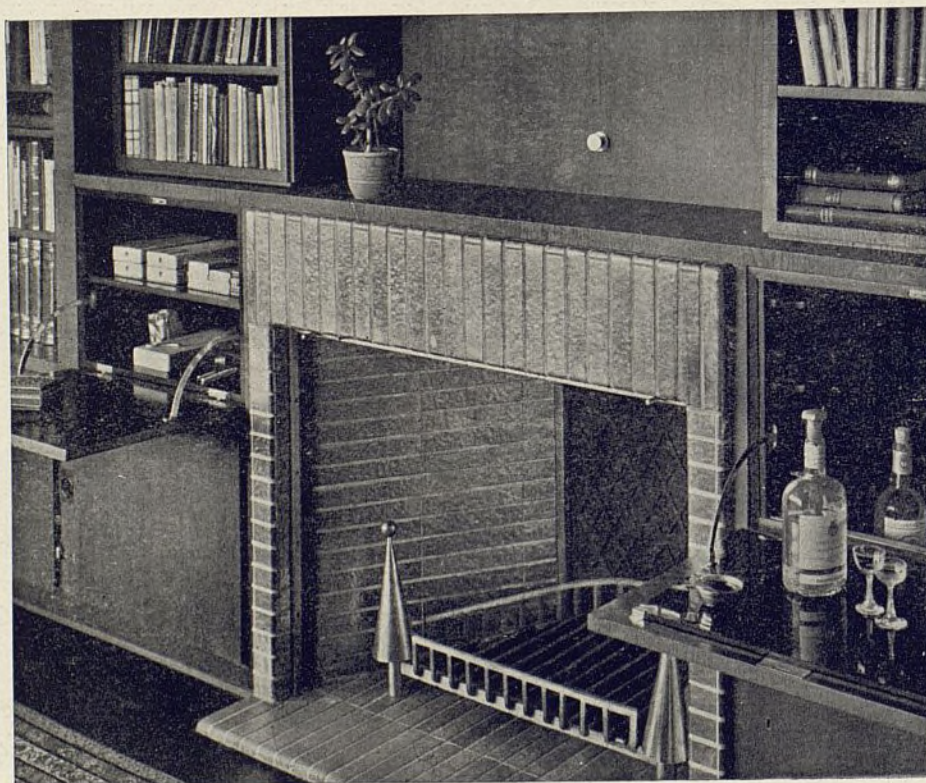


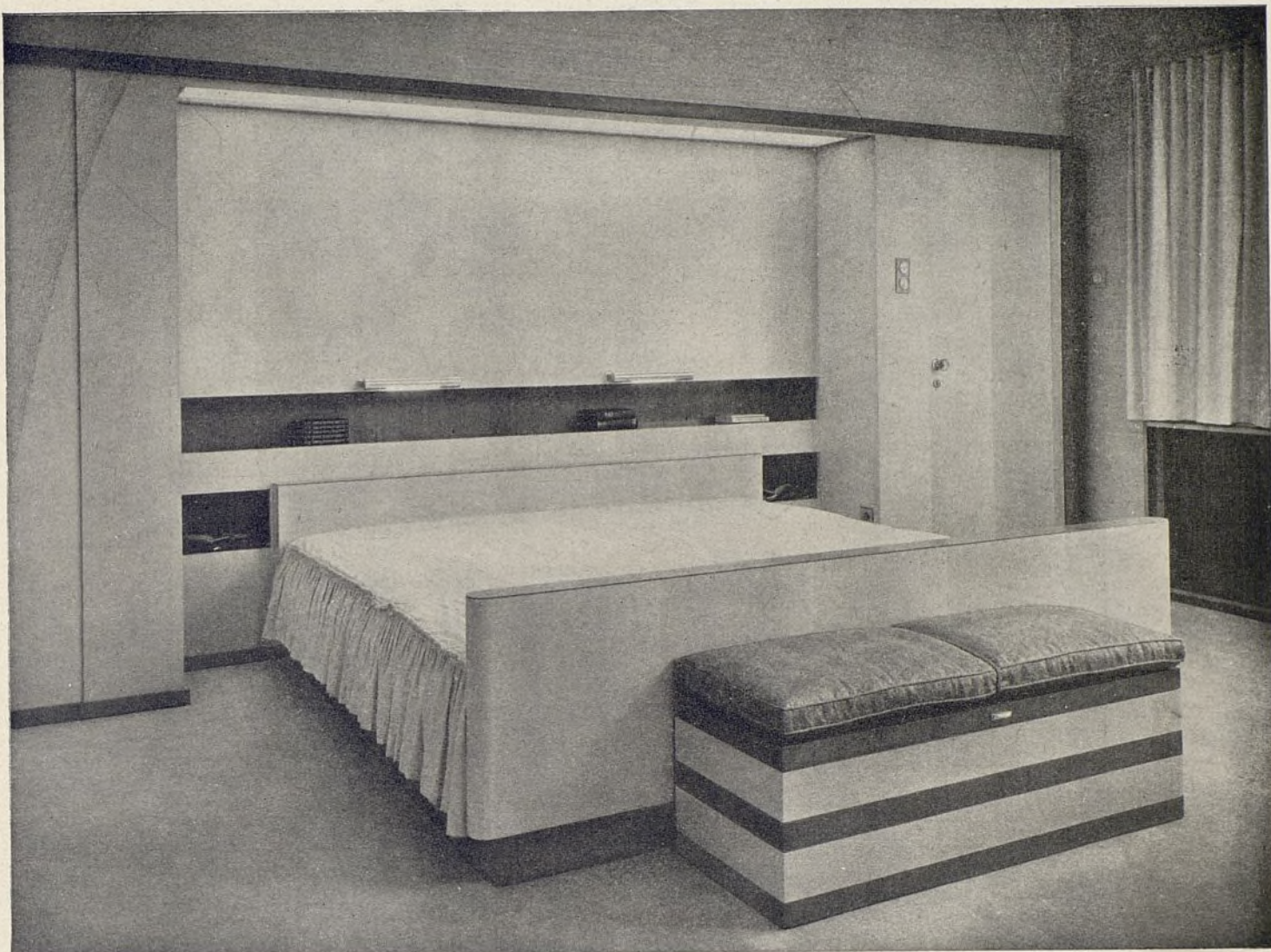
Buffet del comedor en ébano, manillas de plata.



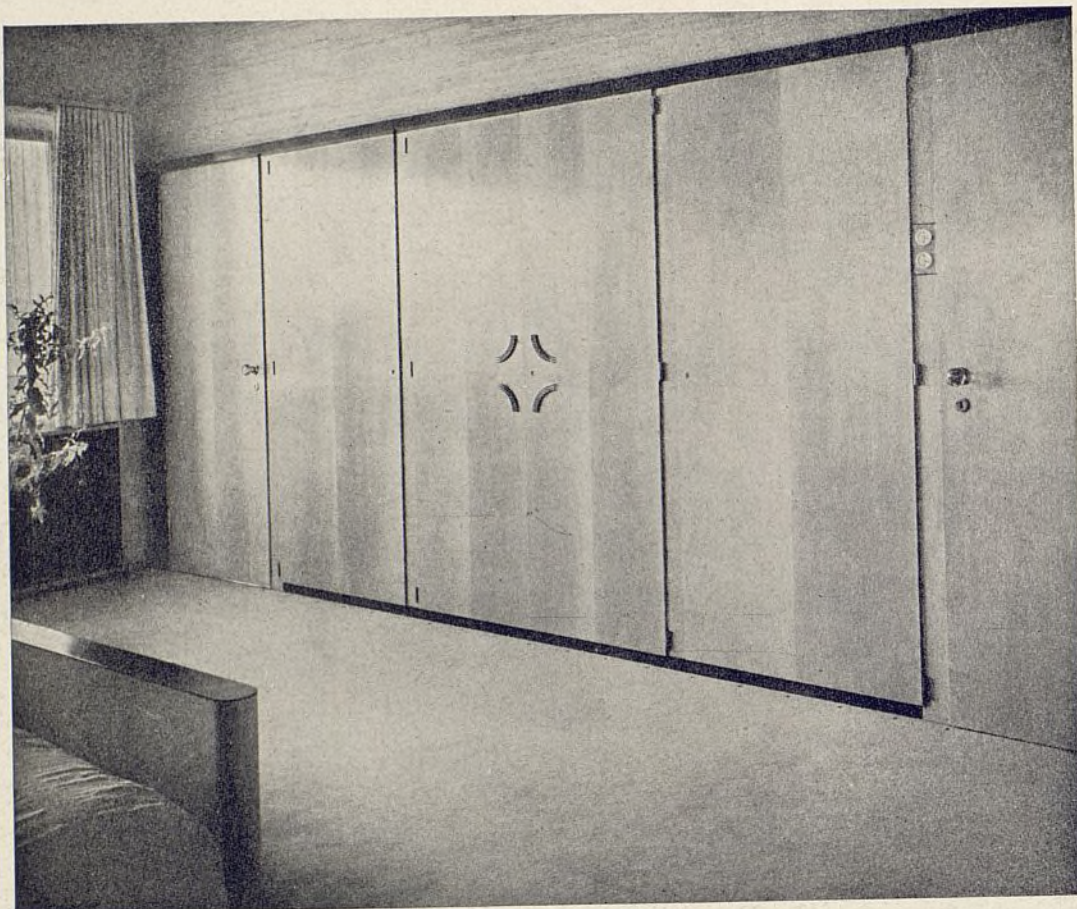


Biblioteca en roble. Chimenea de material cerámico dorado. Techo color beige.

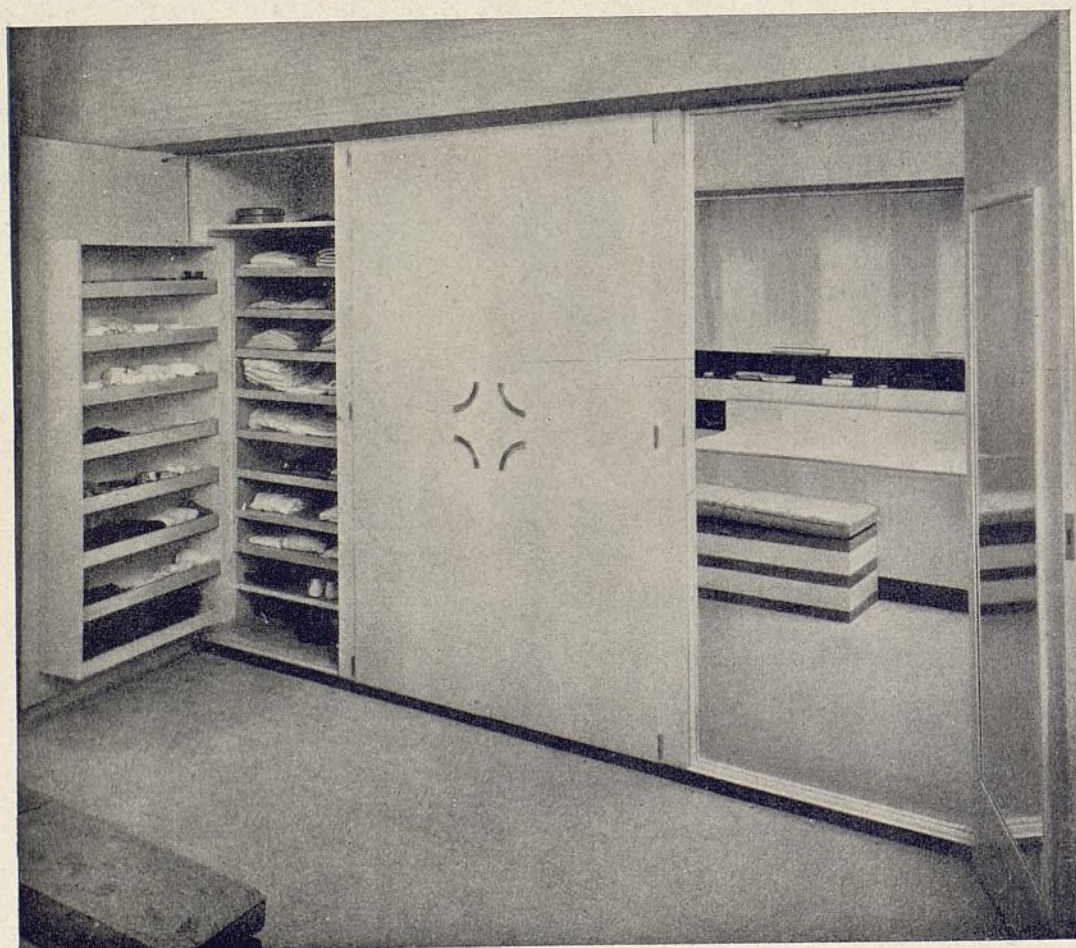




Dormitorio de los padres. Se emplea el arce y el peral como maderas. Suelo, alfombra verde japonesa.



Armario en el dormitorio de los padres. Suelo de velour beige.

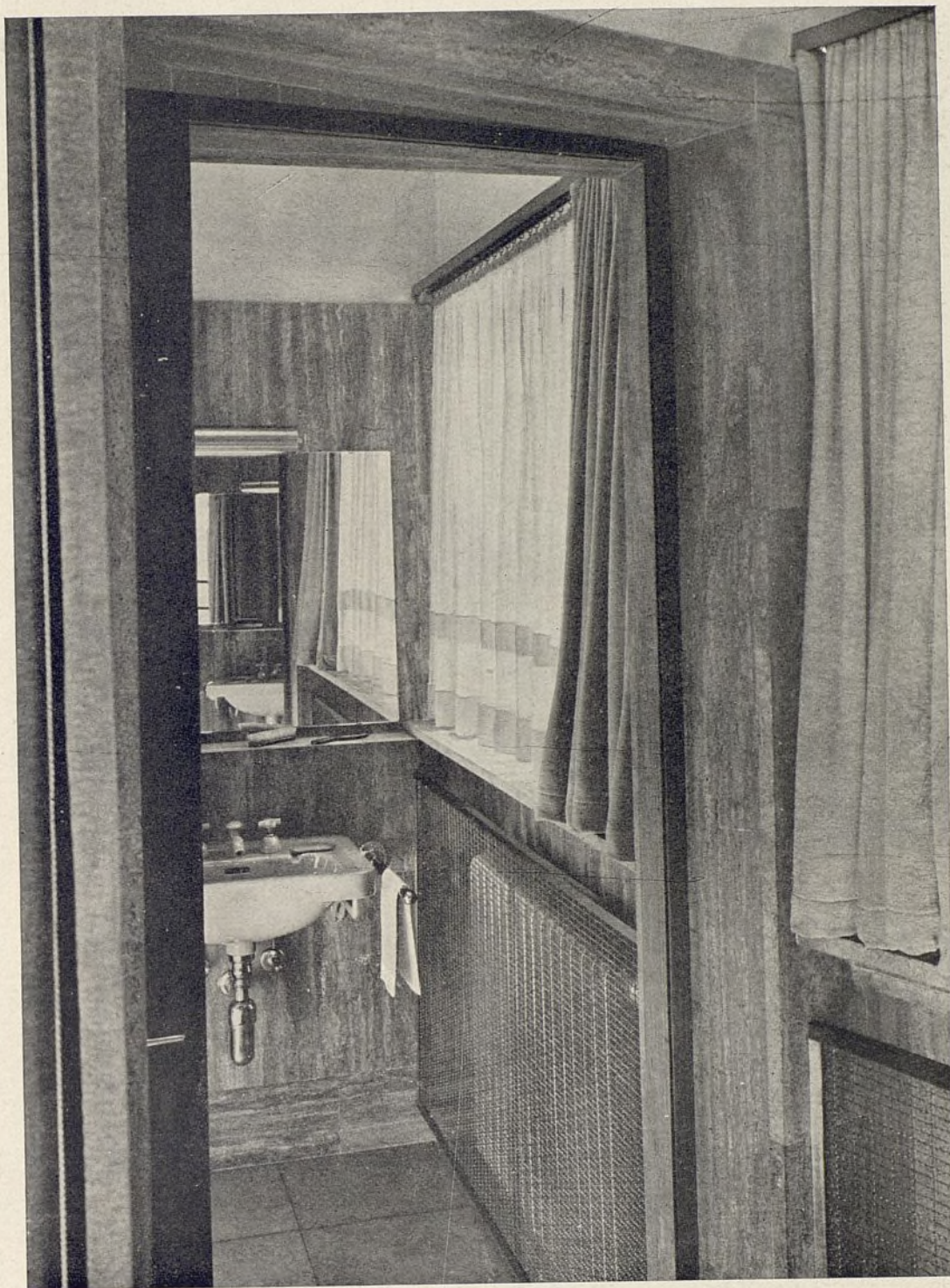




Despacho del hijo. Mesa y armarios en olmo. Suelo linoleum verde.



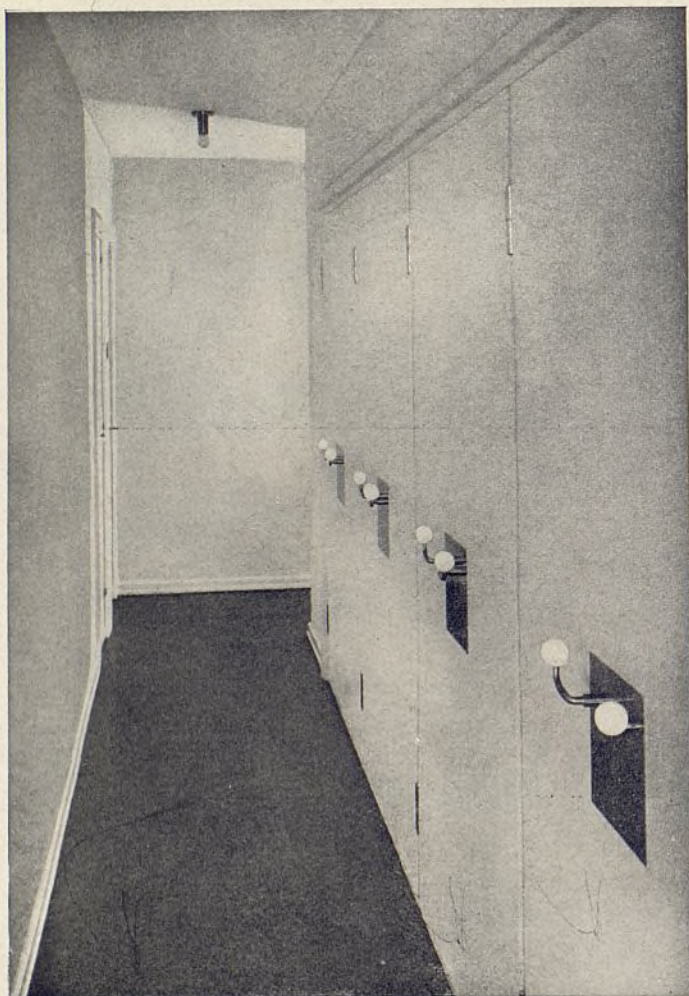
Cuarto del hijo. Al fondo el dormitorio. Cortinas a cuadros verdes y gris-blanco.



Vista a los lavabos de la planta baja, junto al hall. Paredes revestidas con travertino

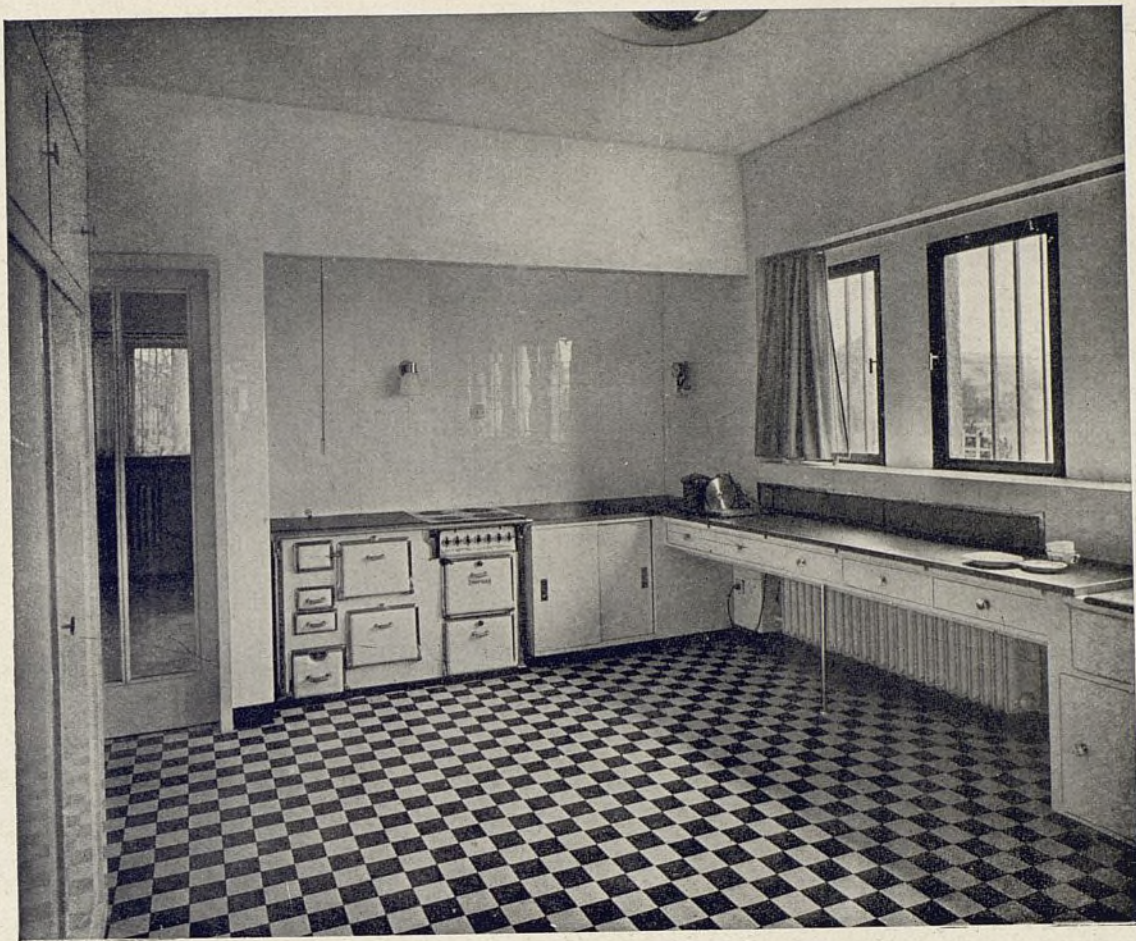


Baño de los padres.
Cada aparato sanitario va colocado en un nicho.



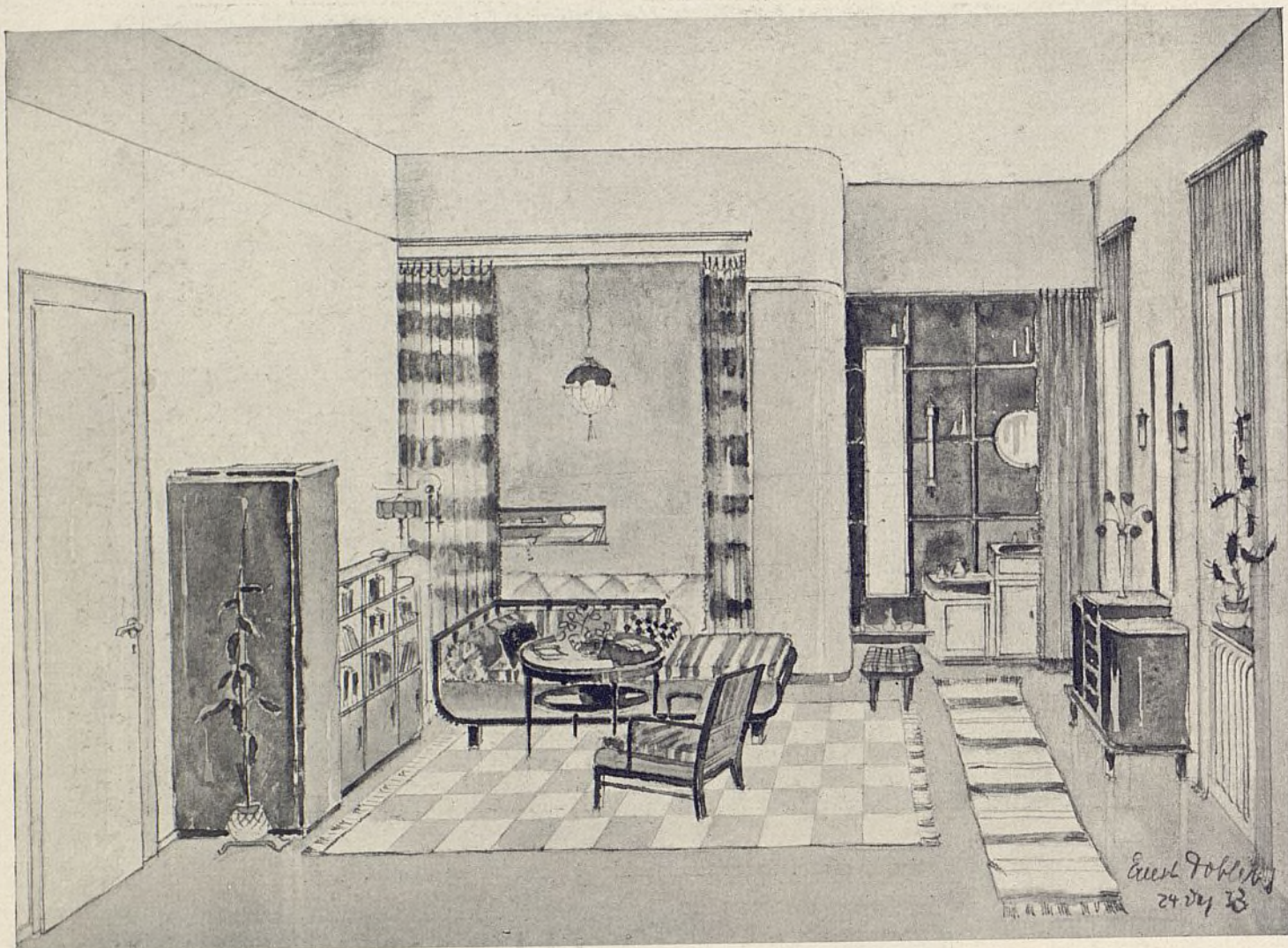
422

Pasillo con armarios laqueados.



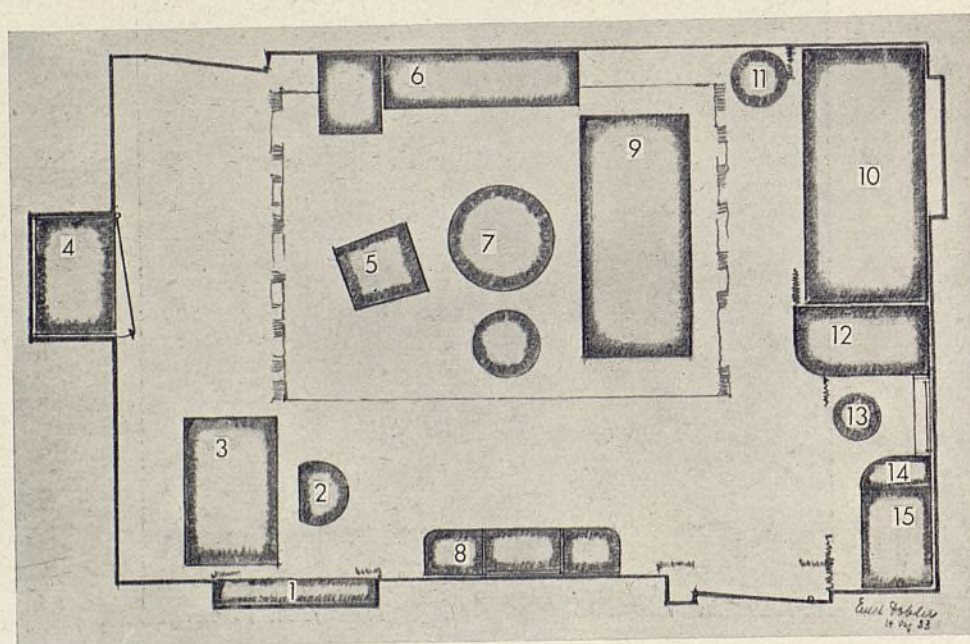
Cocina y office. Todos los muebles laqueados en blanco.





DECORACION DE UNA VIVIENDA DORMITORIO PARA UNA DAMA

Arq.: Ernst Dobler



1. Calefacción.
2. Silla.
3. Locutorio.
4. Armario.
5. Sillón.
6. Biblioteca.
7. Mesa.

8. Cama.
9. Diván.
10. Cama.
11. Mesilla de noche.
12. Armario.
13. Taburete.
- 14-15. Tocador.

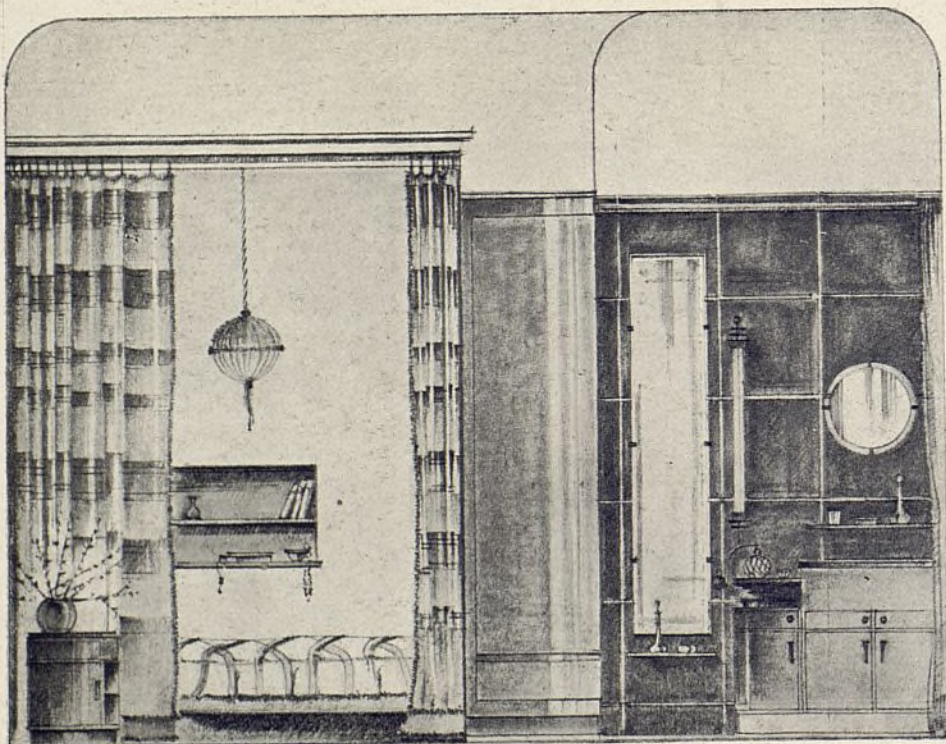


Vista del conjunto. Abajo: Mesita para té y escritorio con sillón.

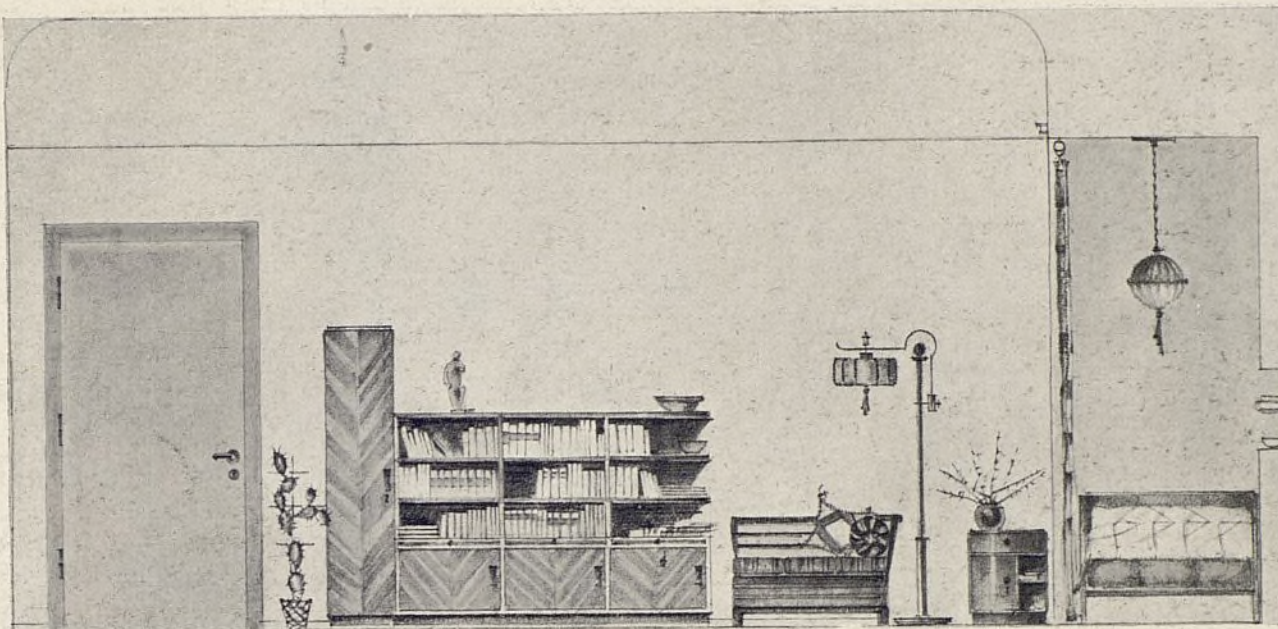




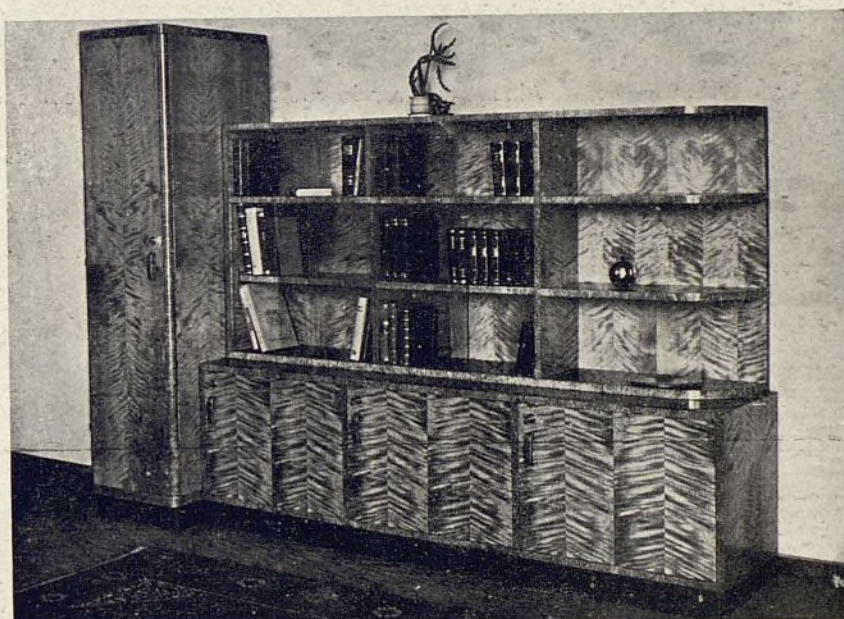
Nicho para la cama. Cortinas en verde. Tocado laqueado en gris azul. Fondo negro de cristal opal.



Sección a través del cuarto.



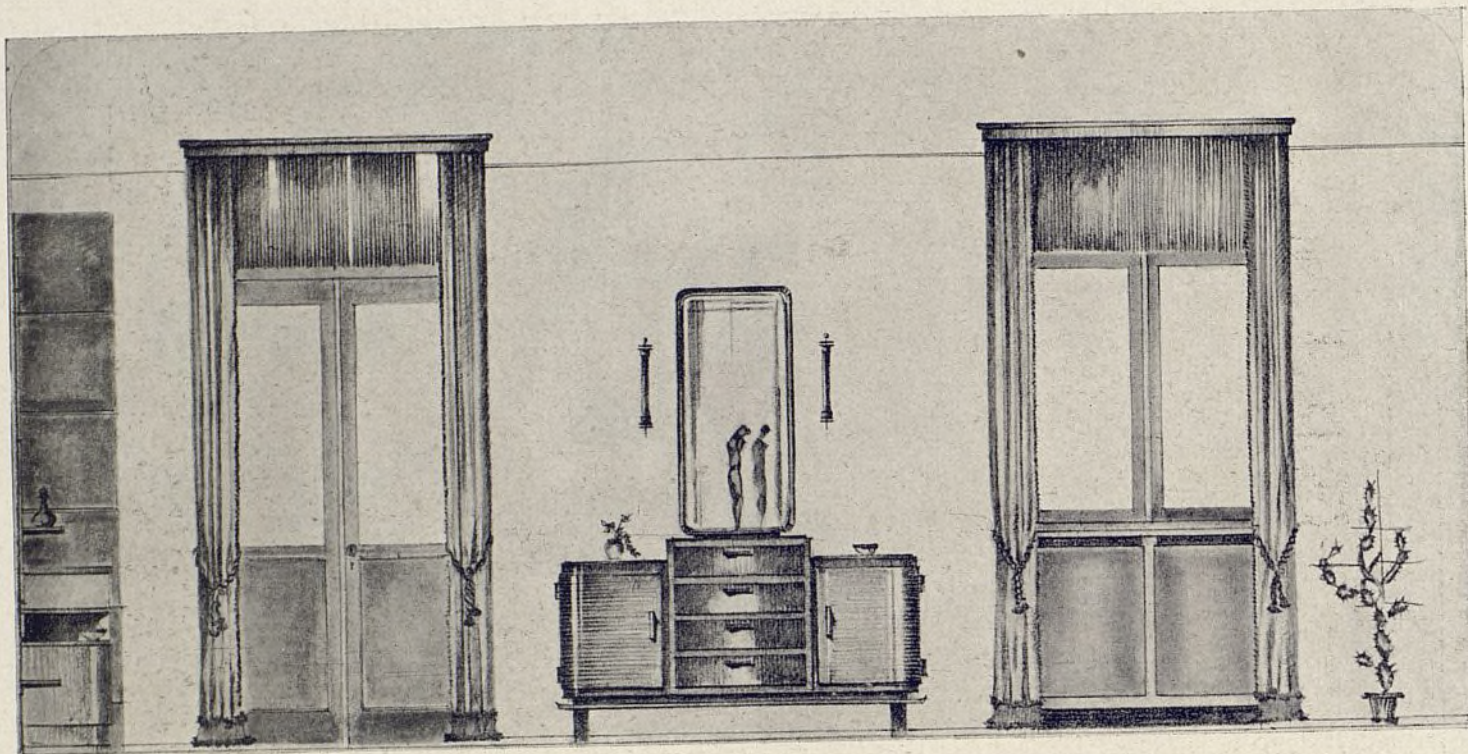
Otra sección longitudinal.



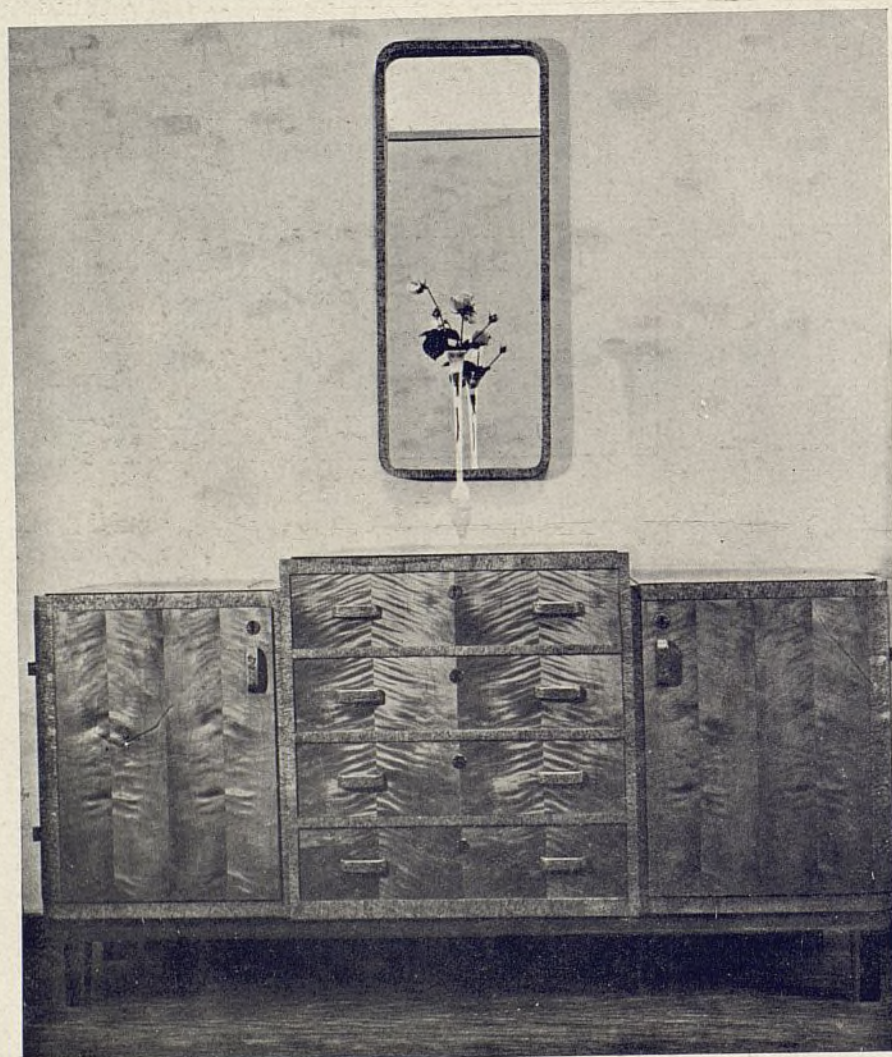
Armario biblioteca.



Detalle del armario en abedul.

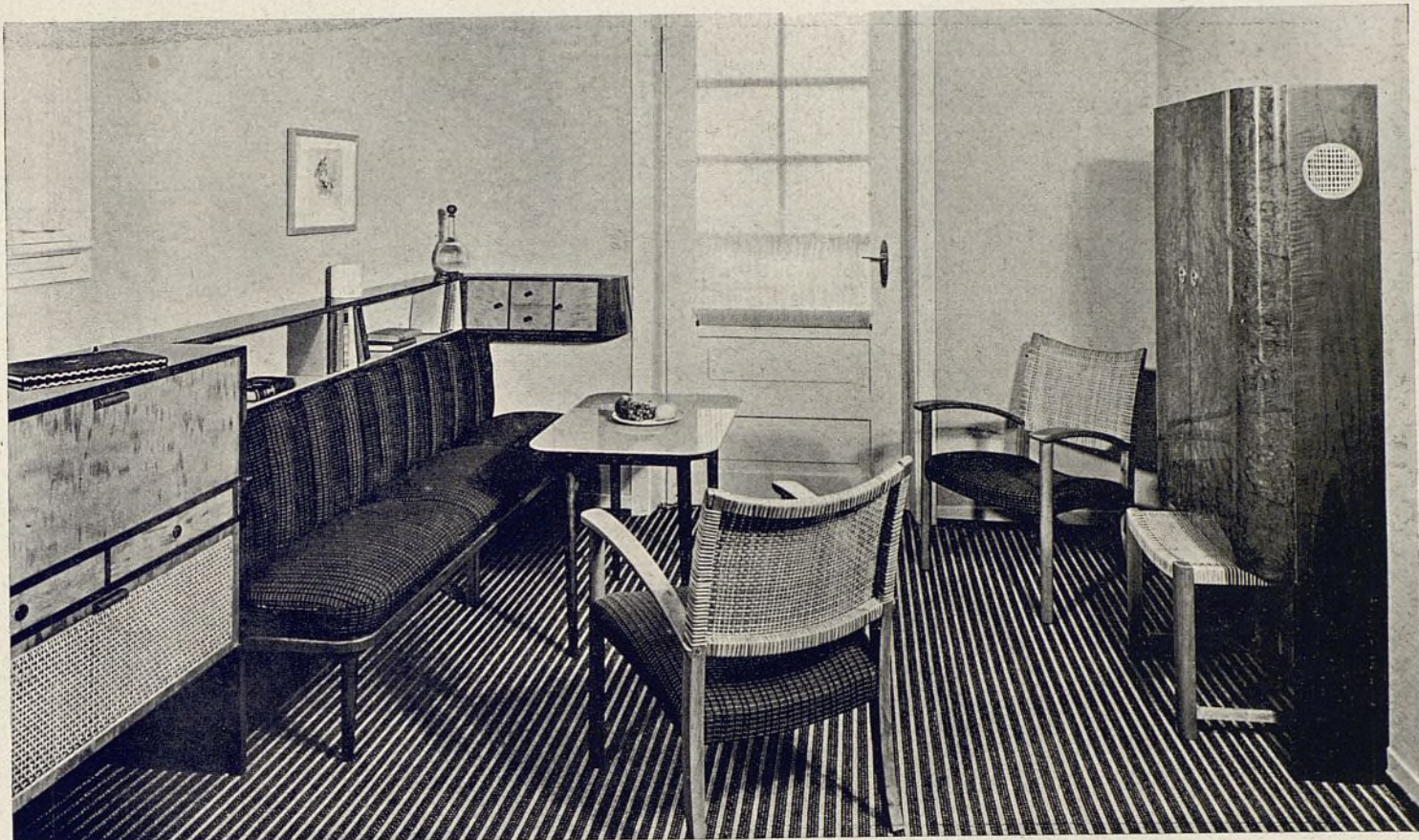


Alzado mostrando puerta, balcón y nicho con calefacción.

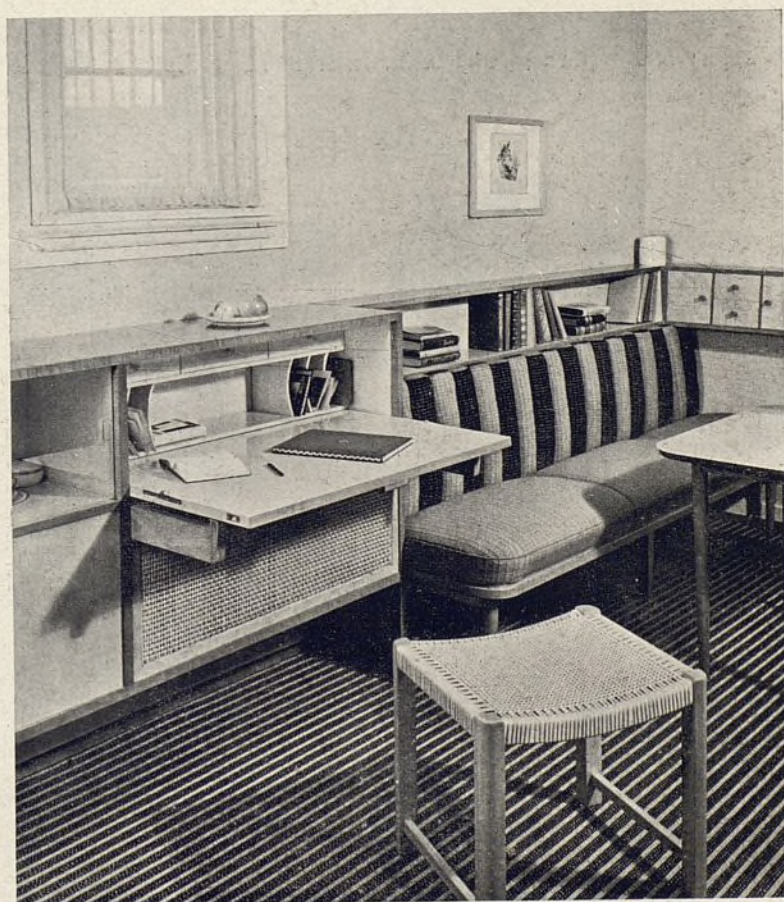


Cómoda con espejo.

Madera abedul.

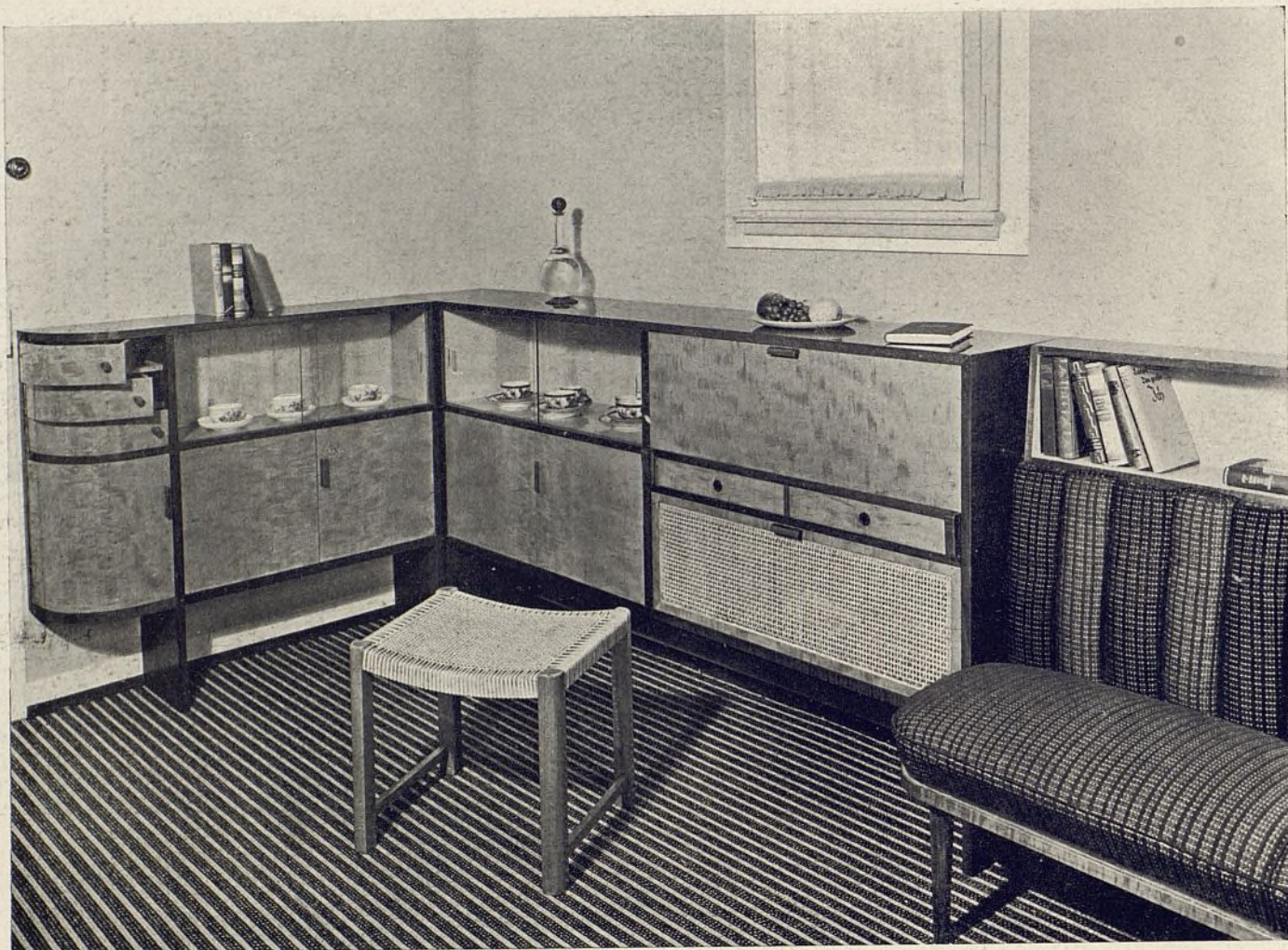


CUARTO DE ESTAR PARA UNA DAMA
Arq.: A. C. Ruedenauer

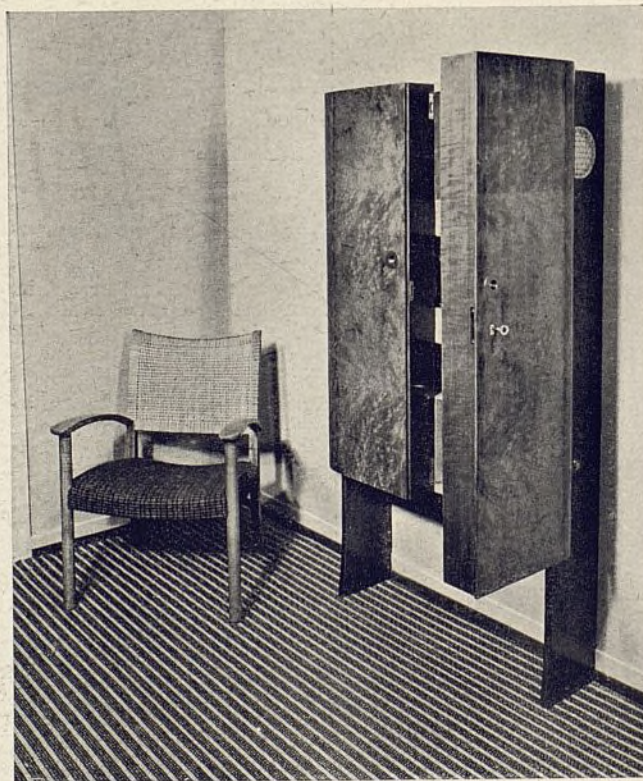


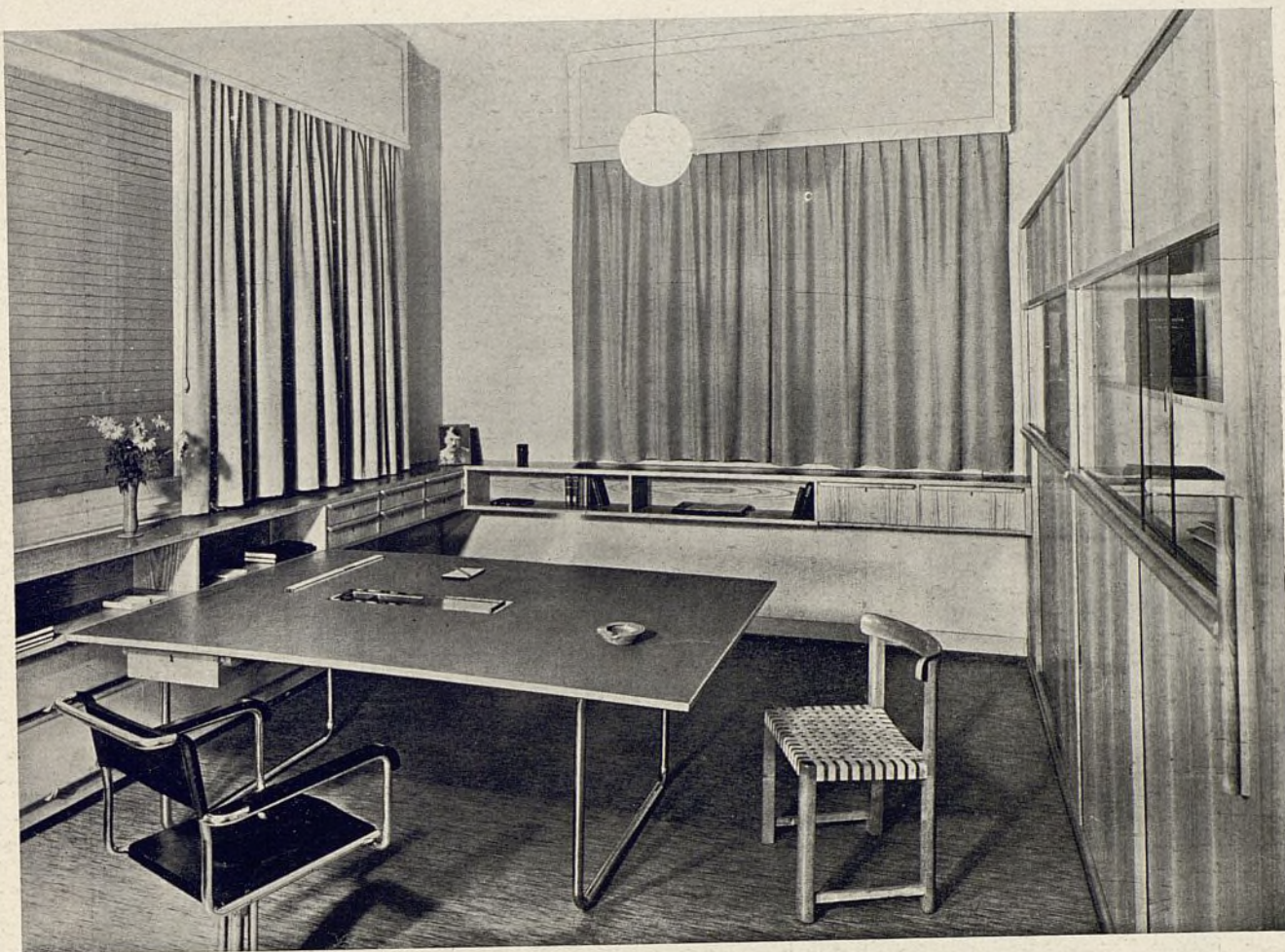
Detalle de un rincón.
 Sofá en rojo y negro.

Madera peral. Alfombra
 en negro y beige.



Otro rincón de la sala. Abajo: Armario para vasos. Interior en arce blanco. Cajones laqueados en verde manzana.





SALON PARA LA DIRECTIVA DE UNA FABRICA
Arq.: A. C. Ruedenauer

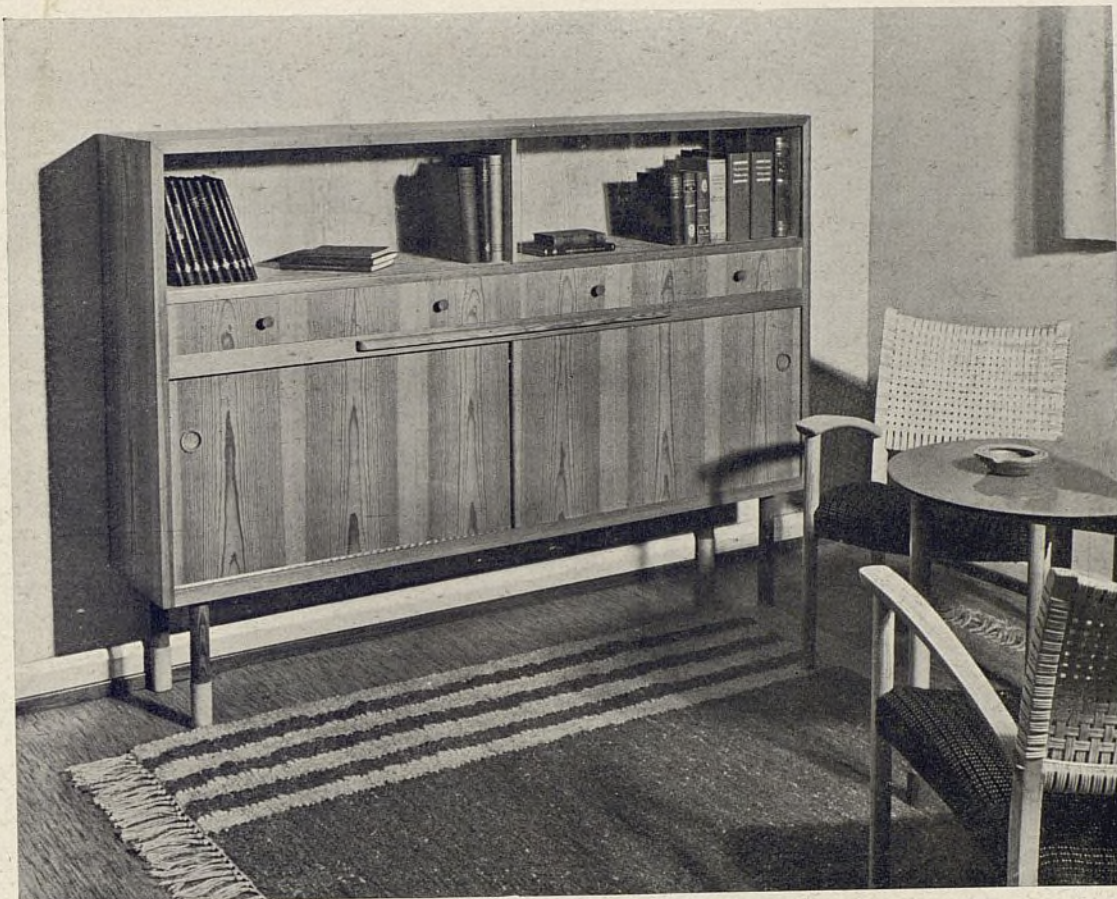


La mesa prepara-
 rada para una
 conferencia.

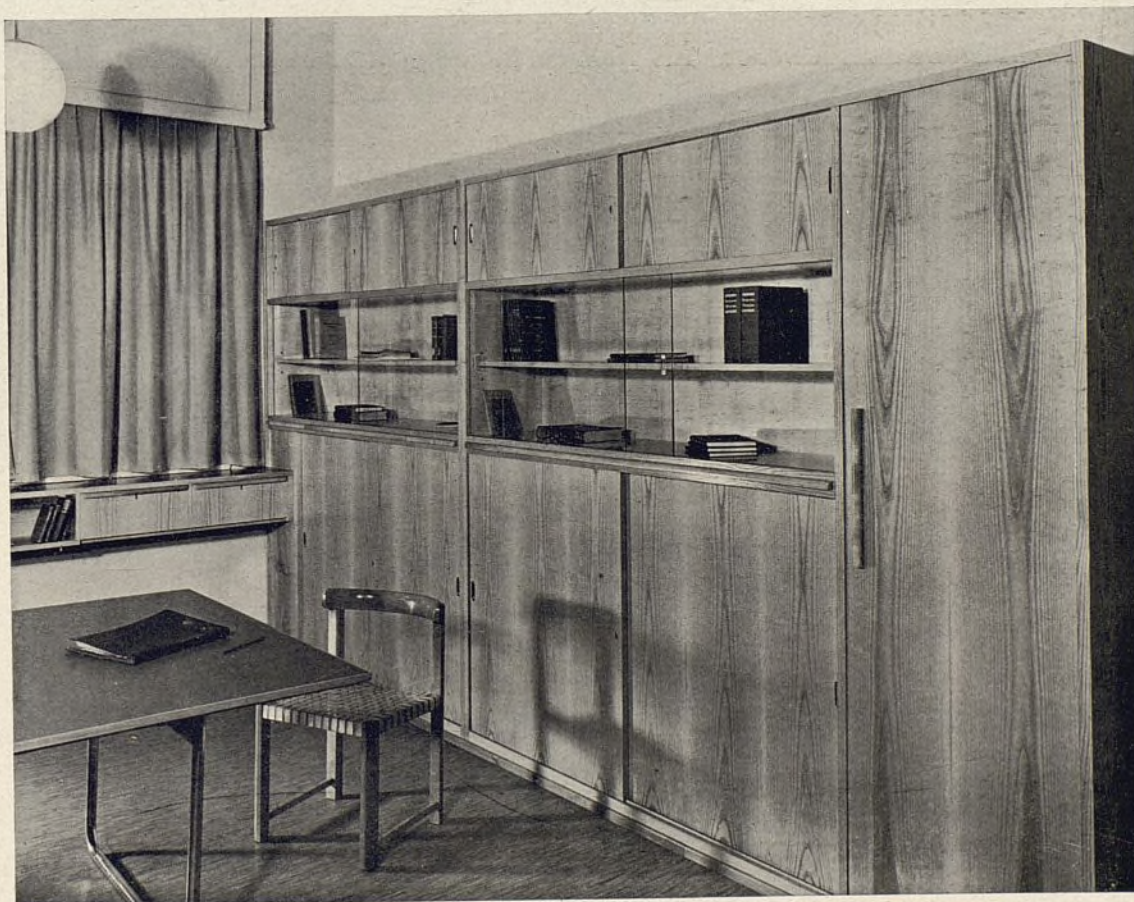
Mesa de fresno
 cubierta con
 linoleum.



Rincón del salón destinado a los visitantes de la fábrica.



Antesala de la dirección. Armarios de pino.



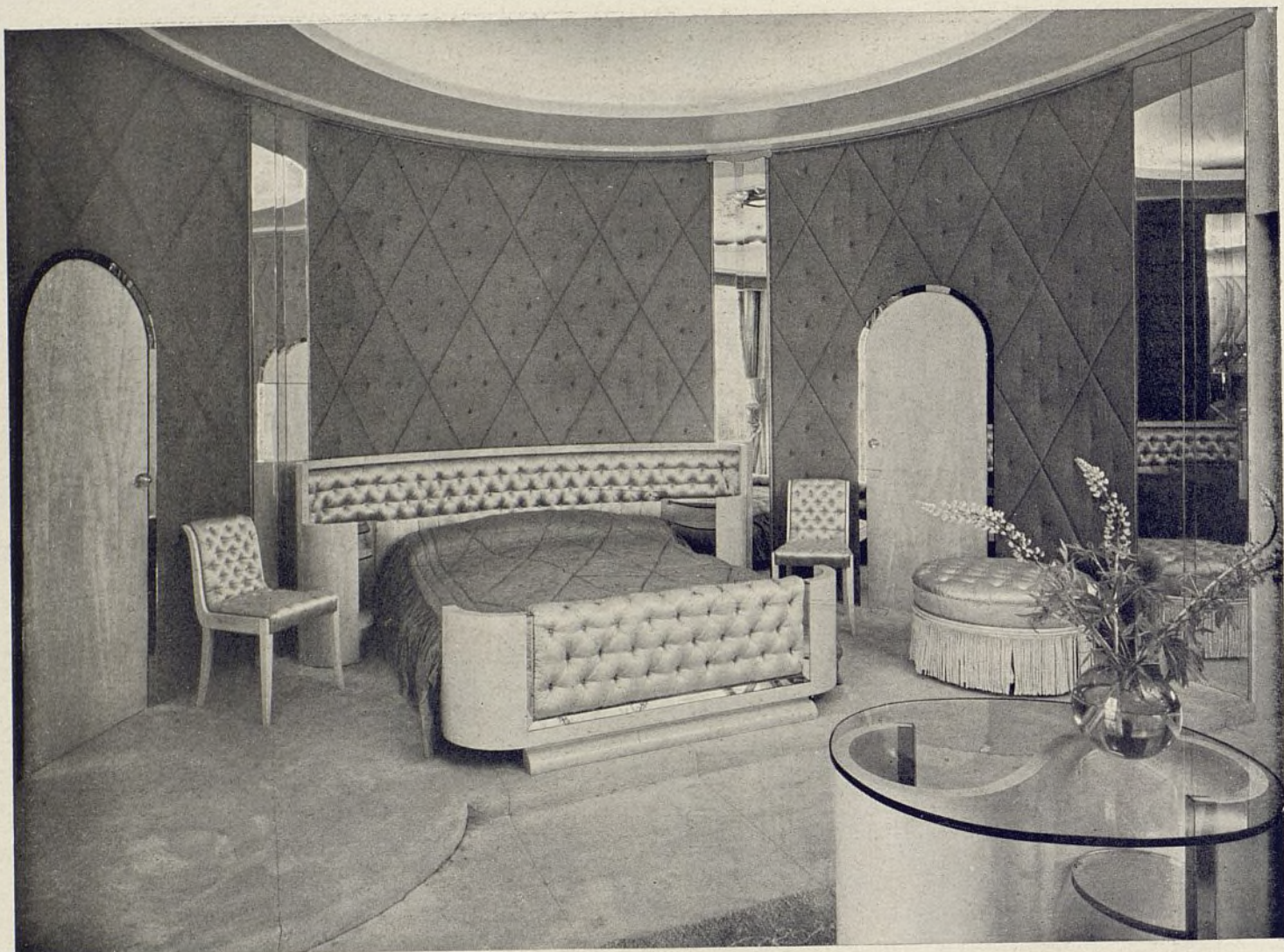


DECORACION DE UN PISO EN UNA CASA DE ALQUILER EN BELGICA.
Taller de Arte Coene Frères Courtrai Dec.

Sala comedor en palisandro. Decoración mural por el pintor Saverys.



Rincón en la sala de trabajo, entonado a base de grises y negros.



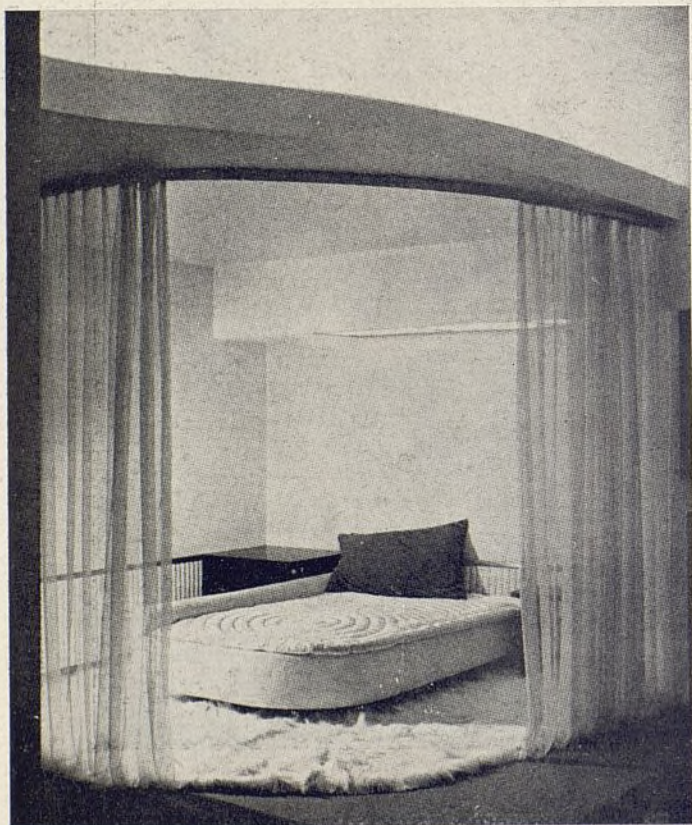
Dormitorio en chicomoro. Tapizado de raso color marfil.



Tocador de la señora. Tapizado en marfil y verde.



Bloque de casas en Inglaterra; Lubetkin y Tecton, arquitectos. («Architectural Review», Enero 36).



Vladimir Grégr - Praga. Dormitorio deseñora. («Inn. Dekoration», Diciembre, 1935).

Cómo construye el extranjero

SUMARIO DE REVISTAS

AYUNTAMIENTOS

Nuevo ayuntamiento en Cachan (Francia) «L'Arch. d'aujourd'hui». Núm. 10.

CASAS DE CAMPO

Casas de campo en Suiza, Alemania, Suecia. «Monatsh. für Baukunst». Enero.

CASAS DE RENTA

Casas de renta en Londres. «Arch. Review». Enero.
Diversas casas de renta en París. «L'Arch. d'aujourd'hui». Núm.10

CLINICAS

Clínica Quirúrgica de la Universidad de Tübingen (Alemania). Planos y numerosos detalles constructivos. «Moderne Bauformen». Enero.

CONSTRUCCION

Defectos en los enfoscados de fachadas. Su origen y cómo se evitan. Artículo técnico con fotografías. «Der Baumeister». Enero.

Sobre la construcción de la casa de madera. Últimos estudios técnicos. Artículo técnico con detalles constructivos. «Der Baumeister». Diciembre.

DECORACION

Una vivienda completa en un solo cuarto. Arquitecto C. Ruedenauer. «Nuevas Formas». Num. 5.

Últimas creaciones de arquitectos ingleses. «Arch. Review». Enero.

Nuevos interiores, de Leon y Maurice Jellot en París. «Mobilier et Décoration». Enero.

Interiores en Viena y Stuttgart. «Innen Dekoration». Enero.

ESCUELAS Y COLEGIOS

Una escuela nacional-socialista en Westfalia. «Moderne Bauformen». Diciembre.

Nuevo Pabellón del Instituto Escuela destinado a párbulos. Arquitecto C. Arniches y M. Domínguez. «Nuevas Formas». Número 5.

Tres escuelas elementales en Holanda. Arq.: W. Dudok. «Nuevas Formas». Núm. 5.

Un nuevo edificio escolar en Roma, de carácter nacional-socialista. «Nuevas Formas». Núm. 5.

Grupo escolar en Maisons-Alfort (Francia). «L'Arch. d'aujourd'hui». Núm.10.

ESTADIOS

Diferentes formas de graderío en estadios. Sus dimensiones y secciones correspondientes. «Monatsh. für Baukunst». Enero.

EDIFICIO DE NEGOCIOS

Palacio central de las empresas eléctricas de Praga. «Nuevas Formas». Núm. 5.

IGLESIAS

Iglesia católica en Donsieders (Alemania). «Der Baumeister». Diciembre.
Concurso para la construcción de una Iglesia evangélica en Munich. «Der Baumeister». Diciembre.

INSTITUTOS

Instituto alemán de investigaciones científicas en Kyoto (Japón) «Monatsh. für Baukunst». Enero.

PARQUES

Parque zoológico en Brooklyn (Estados Unidos). «Architettura». Enero.

PISCINAS

Una piscina cubierta, en Milán. «Le Tech. des Travaux». Enero. Número especial destinado a piscinas cubiertas y al aire libre. Piscinas en Burdeos, París, Wiesbaden, Florencia, etc. «L'Arch d'aujourd'hui». Núm. 10.

SALAS DE CONFERENCIA

Sala de conferencias y biblioteca para la Residencia de Estudiantes, en Madrid. Arqs.: C. Arniches y M. Domínguez. «Nuevas Formas». Núm. 5.

SEMINARIOS

Un nuevo seminario en Zaragoza. Arq.: R. Borobio. «Nuevas Formas». Núm. 5.

URBANIZACION

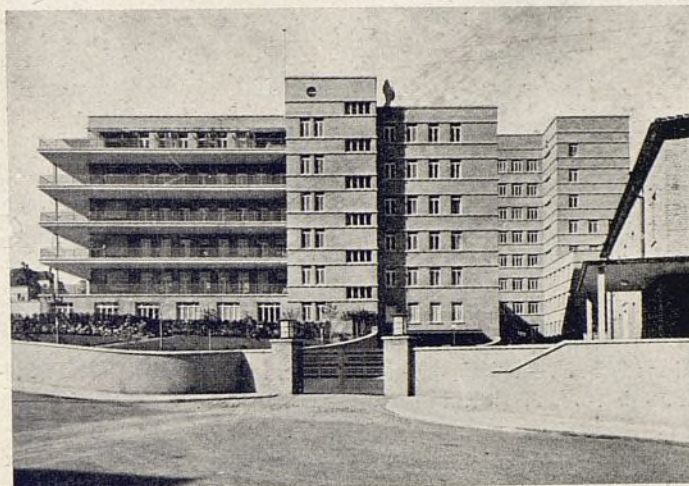
Estudios para la urbanización de la plaza de Moltke, en Regensburg. «Monatsh. für Baukunst». Enero.
Saneamiento y urbanización de la ciudad Eger (Alemania). «Der Baumeister». Diciembre.

UNIVERSIDADES

Número especial destinado a la Ciudad Universitaria, de Madrid. «Nuevas Formas». Núm. 6.

VILLAS

Villa en Zürich. Arq.: O. R. Salvisberg. «Mod. Bauformen». Enero.
Últimas creaciones del arquitecto H. Volkart en Stuttgart. «Der Baumeister». Enero.



Clínica cirúrgica de la Universitaria de Tübingen. Arq.: Hans Daiber. («Mod. Bauformen». Enero, 36).



Casa del Arq. O. R. Salvisberg. («Mod. Bauformen». Enero, 1936).



Instituto de escudiño alemán, en Kyoto. Arq.: Togo Murano. («Monatsh. für Baukunst»).

BIBLIOGRAFIA

Hans Scheel.—DER BAU—KUNST und KONSTRUKTIONSSCHLOSSER. W. J. Hoffmann. Stuttgart.

Muy interesante y digno de alabanza es el sistema educativo de los problemas constructivos en Stuttgart. Los libros editados durante los últimos años por la casa Hoffmann, son ejemplares, siendo también excelentes muestras de esta actividad. La obra que reseñamos no es solo por su amplitud, disposición y conocimientos, óptima como apoyo y ayuda del artesano, sino que da al arquitecto la posibilidad de ampliar sus conocimientos en la técnica del trabajo del hierro, ensanches de sus elementos, dimensiones de los mismos, etc.

De su contenido damos a continuación diversos puntos importantes o capítulos. Construcción de puentes y escaleras de hierro, marquesinas (con gran profusión), cierres de tijera y de tambor, cerraduras, pasamanos, balcones, goznes, etc. También un estudio del cálculo estético de voladizos y puertas enrejadas. El libro está profusamente ilustrado, lo mismo que se estudia profundamente el cálculo del tiempo de ejecución, precios, tiempo de instalación, etc.

No dudamos que este libro será bien recibido, ya que falta por completo una literatura de confianza en esta rama de la arquitectura.

Instituto Nazionale di Urbanistica. — Anuario della Città Italiane. Roma, 1934.

Italia ha trabajado, durante los últimos diez años, extraordinariamente en el campo urbanístico. El Instituto Nacional de Urbanística es un fruto de esta actividad. Este Instituto ha dado a luz este Anuario de las ciudades italianas, estudiando a fondo el desarrollo demográfico y constructivo de los mismos y, sobre todo, reuniendo y exponiendo gráficamente todo lo que se refiere a los planos de urbanización (Piano Regolatore), en los cuales se resume el pasado y porvenir de sus ciudades. La

intención del Instituto ha sido crear un prontuario que pueda consultarse por todo aquel que se ocupe de estos problemas. Tratando pues, de ofrecer un término de comparación, el Anuario ofrece el plano actual de cada ciudad importante, y casi siempre, el plano del ensanche y de regulación del interior, ilustrándolo con una breve relación, lo más completo posible de los procedimientos legislativos, creados con este objeto desde 1850 hasta hoy. En este Anuario se puede admirar la enorme labor de reconstrucción que el fascismo ha realizado en Italia.

Es innegable la utilidad del presente libro. No quiere decir eso que sea todavía perfecto, ya que obras de esta naturaleza son creadas con lagunas y diferencias de medida y carácter. En el caso actual se trata de una iniciativa nueva, que como toda novedad ha encontrado cierta resistencia exterior, pero que gracias a su valor va abriéndose camino con seguridad.

Benno Schachner. — KRANKENHAUSBAU. Ed Callwey, 1935. Munich.

Benno Schachner es conocido en el mundo científico por sus trabajos en materia de hospitales. Sus estudios sobre el modo de proyectar hospitales, partiendo del elemento unidad estación han sido publicados en diversas revistas técnicas. Estos estudios se publican hoy agrupados en un libro de reducidas dimensiones pero de un gran valor como contenido.

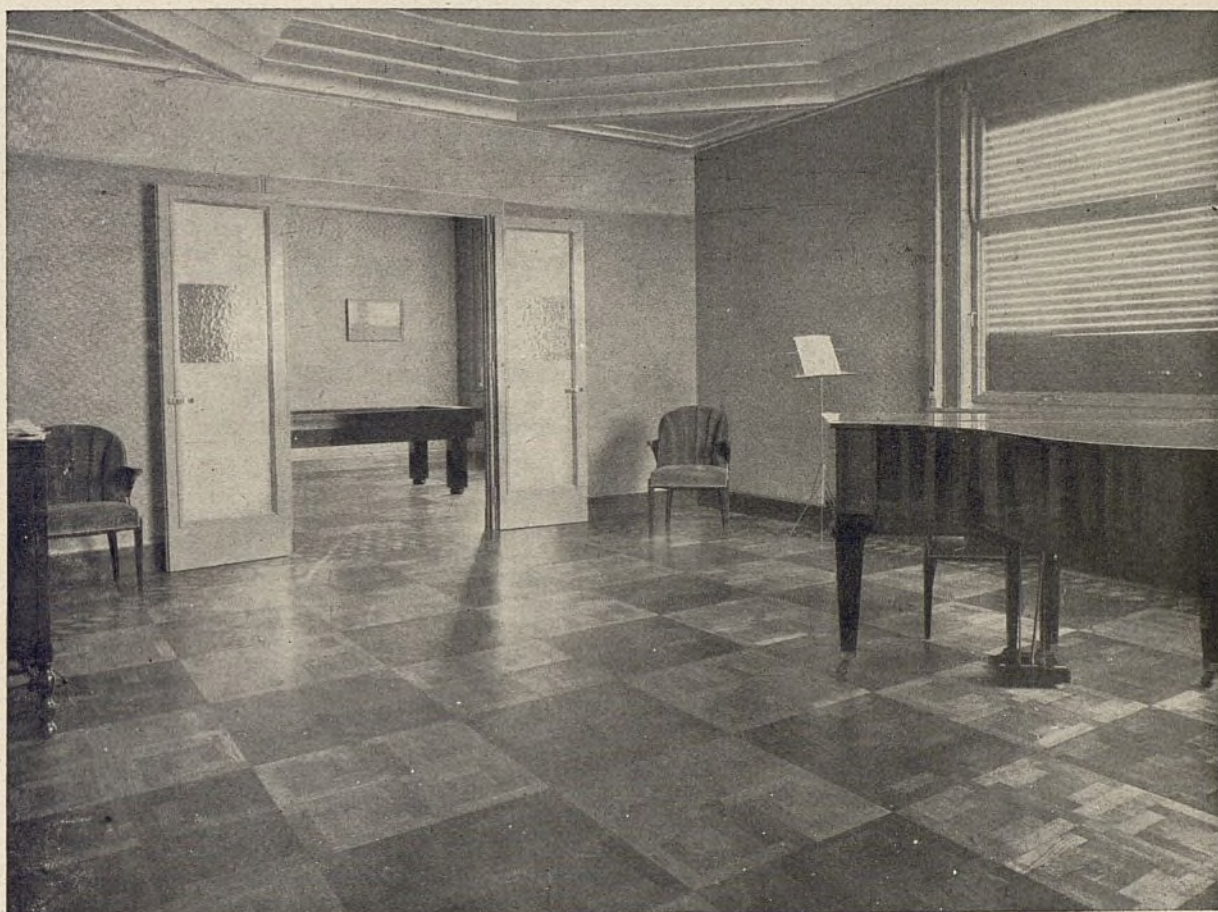
Los capítulos tratan esencialmente, después de haber hablado sobre el lugar de emplazamiento y de los tipos de hospital producto de las diferentes clases de enfermedades y métodos de curación empleados, de los locales destinados a curación, salas de operación, administración, locales de reunión y por último, de la circulación interior. En esquema estudia luego los detalles constructivos de clínicas especiales, continúa después un estudio sobre la estructura de hospitales según adopten el sistema de horizontalidad o adopten el de verticalidad.

Un piso de madera, higiénico, duradero y sólido.....

Parkelita

PAVIMENTO MIXTO
(PATENTADO)

el **parquet** de madera
en losetas, que se colocan
lo mismo que el mosaico
hidráulico.



INALTERABLE a la CALEFACCION y a la HUMEDAD
SILENCIOSO - CONFORTABLE - DISTINGUIDO

SUCURSAL NUM. 1
VIA LAYETANA, 32-34
Dirección telegráfica: PARKELITA
Teléfono 25143

MANUFACTURADO POR
PARKELITA, S. A.
CALLE DON CARLOS, 5
B A R C E L O N A

GONZALEZ-DIEGUEZ



VARIAS DE LAS CASAS DONDE SE HAN COLOCADO PARQUETS

Señores de Garay, calles del Caballero de Gracia, 18, y Almagro, 44.
D. José Luis Oriol, calle de Jorge Juan, 29.
Excma. Sra. Condesa de Campo-Alange, calle del Pinar, 6.
Excmos. Sres. Marqueses de Argüelles, calle de Serrano, 69.
Embajada Francesa, calle de Olózaga, 9.
Excmo. Sr. Marqués de Rozalejo, calle de Santa Engracia, 11.
Excmo. Sr. Duque de Bailén, calle Mayor, 97.
Embajada Alemana, Paseo de la Castellana, 4.
Edificio del Senado, Plaza de los Ministerios.
Universidad Central, calle de San Bernardo.
Excmo. Sr. Marqués de Rocamora, calle de Prim, 17.
Excma. Sra. Marquesa de Casa-López, calle de Alcalá, 105.
Excma. Sra. Marquesa de O'Gavan, calle del Marqués de Cubas, 8.
Ministerio de la Gobernación, (despacho del Sr. Ministro).
Excma. Diputación Provincial, plaza de Santiago.
Excma. Sra. Marquesa de Perinat, calle del Prado, 28.

AUGUSTO RODRIGUEZ DE LA CRUZ

Azulejería en general
Pavimentos - Solados
de todas clases
Depositario exclusivo
del azulejo
fino y semi-fino
Verdejo y Jomve

Esta casa ha efectuado
el solado completo de
azulejería y terrazas
así como pavimentos
cerámicos de la obra de
Abascal, 43, entre otras
muchas obras realizadas
en Madrid y provincias

OFICINAS:

Manuel Longoria, 8

DEPOSITO:

Manuel Longoria, 6

Teléfono 35935

SOCIEDAD COMERCIAL DE HIERROS

SECCION HIERROS

Vigas I, Formas U, Angulos, Simples T, Chapas, Planos, Redondos, Cuadrados
y toda clase de hierros laminados.



SECCION CONSTRUCCIONES METALICAS

Armaduras, Soportes, Vigas armadas, Depósitos de chapa y toda clase de
trabajos de calderería.

SECCION CARPINTERIA METALICA

Ventanas con perfiles de cierre especial: deslizantes de guillotina, pivotantes, etc.

TIPOS ESPECIALES PARA ESCUELAS

PUERTAS, MAMPARAS, VITRINAS, ETC.

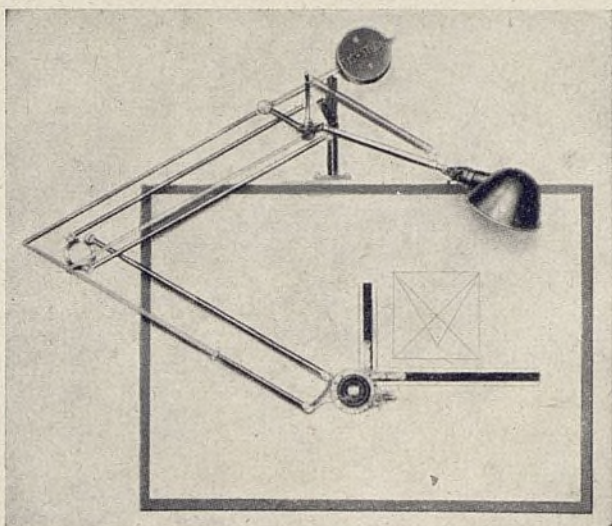
Méndez Alvaro,
n.º 104 moderno.
Teléfono 71520

"NUESTRA ARQUITECTURA"

REVISTA MENSUAL ARGENTINA DE ARQUITECTURA MODERNA

SUSCRIPCIÓN: UN AÑO (12 NÚMEROS): \$ 12

SARMIENTO, 643 - BUENOS AIRES (REPÚBLICA ARGENTINA)



HERMANN HEYDT

MATERIALES MODERNOS
DE CONSTRUCCION
MUEBLES Y DECORACION

Murcia, 20 - MADRID - Teléf. 72138

OGERMA, S. A.

FABRICA DE

MUEBLES EN TUBO DE ACERO,
BUTACAS DE TUBO Y DE
MADERA PARA CINES Y TEATROS,
MUELLES ENTRELAZADOS
PARA ASIENTOS Y RESPALDOS
DE BUTACAS Y DIVANES
COLCHONES TAPIZADOS DE
GRAN CONFORT CON MUEBLES
PATENTADOS « OGERMA »

Gral. Oráa, 23

Teléf. 50003

M A D R I D



Instituto Nacional de Física y Química
Fundación Rohsfeller

Constructor: D. Manuel Gutiérrez Criado. - Viriato, 65 - Teléfono 30475 - Madrid

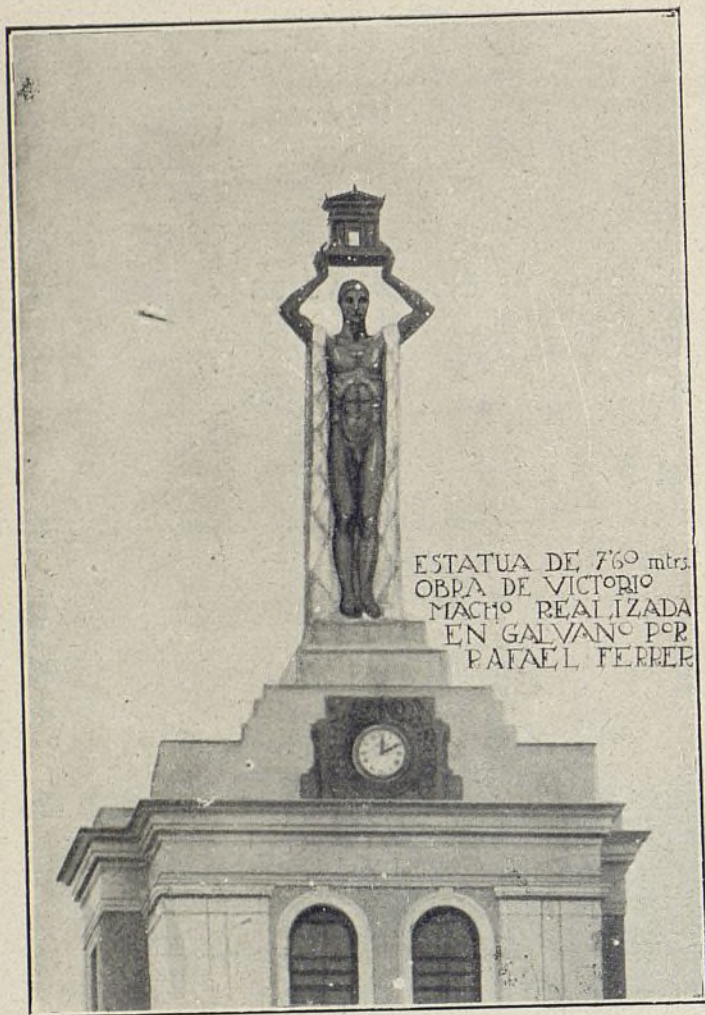
Ciudad Universitaria
Residencia de Estudiantes
Instituto Escuela. - Zona Serrano
Auditorio Residencia de Estudiantes



Museo Hospital Provincial. - Toledo
Hotel calle Luis de Miguel
Hotel calle Zurbano, 68
Grupos Escolares de Recas. - Toledo

TALLER DE

GALVANOPLASTIA
ARTE Y DECORACION
CROMADO INOXIDABLE
Y FIGURAS DECORATIVAS



ESTATUA DE 7'60 mtrs.
OBRA DE VICTORIO
MACHO REALIZADA
EN GALVANO POR
RAFAEL FERRER

RAFAEL FERRER

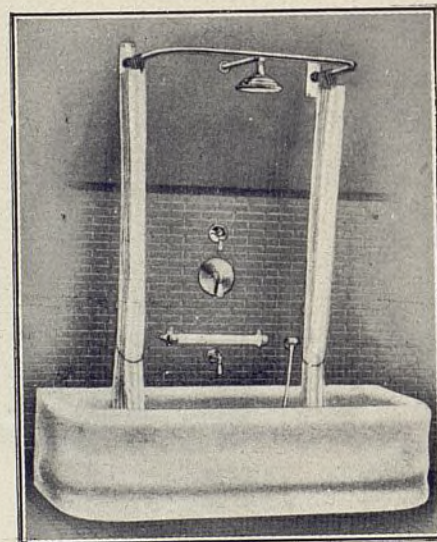
GLORIETA DE QUEVEDO, 5
TELÉFONO NUM. 41521
M A D R I D

NUEVAS CREACIONES
EN MUEBLES

SANTA MARÍA Y C.^{IA}

JOVELLANOS, 5
TELÉFONO 11258
M A D R I D

DECORACION COM-
PLETA DE INTERIORES



JOSÉ GUINEA

SANEAMIENTOS

Casa fundada en el año 1835

SANTA BRIGIDA, 1

TELÉFONO 11465 MADRID



*Aurelio
biosca*

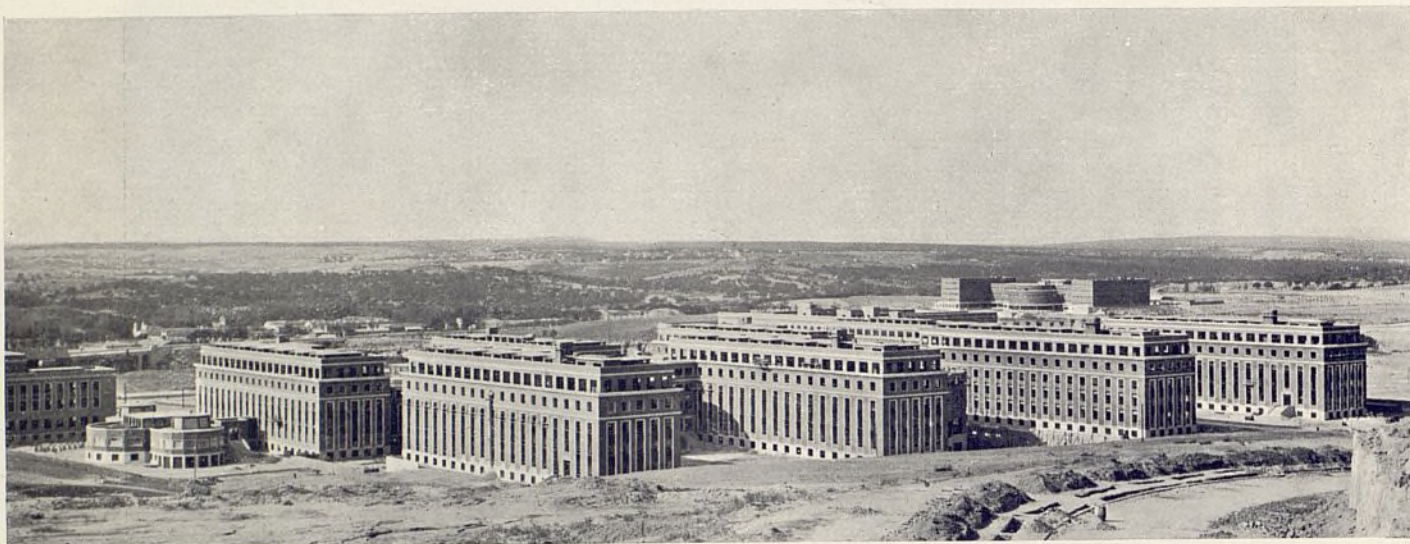
MUEBLES • DECORACIÓN

SERRANO, 59, PRAL. A

TEL. 61583 - MADRID

Ayuntamiento de Madrid

CIUDAD UNIVERSITARIA



FACULTAD DE MEDICINA

PINTURA GENERAL DE
DICH0 EDIFICIO POR **LUIS PRADOS**

ESPAÑOLETE, 23

MADRID

Teléfono 33.199

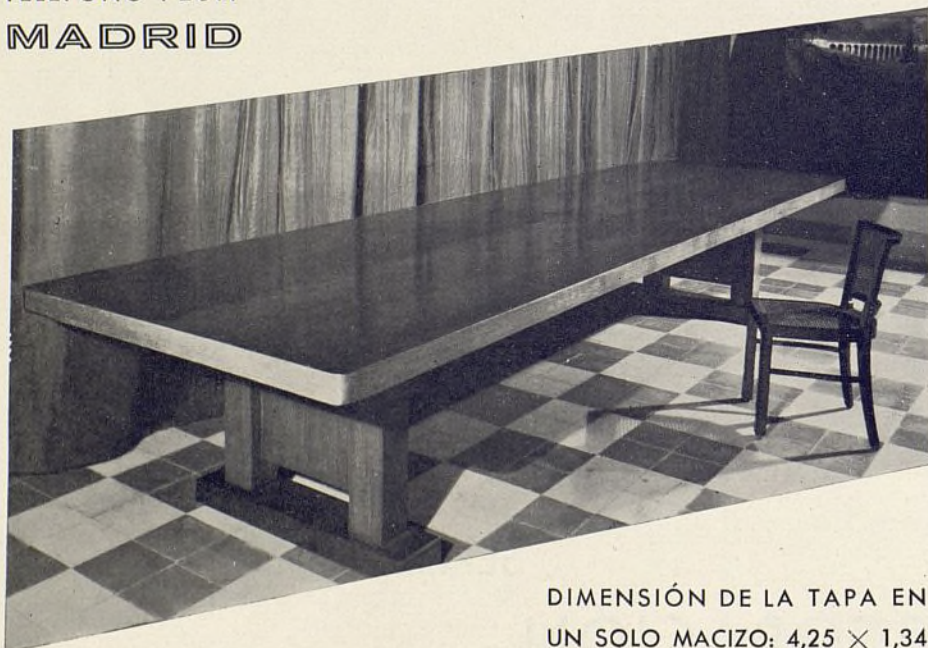
GARRIGA

SEBASTIÁN ELCANO, 21

TELÉFONO 72019

MADRID

ARTE E INDUSTRIAS
DE LA
MADERA

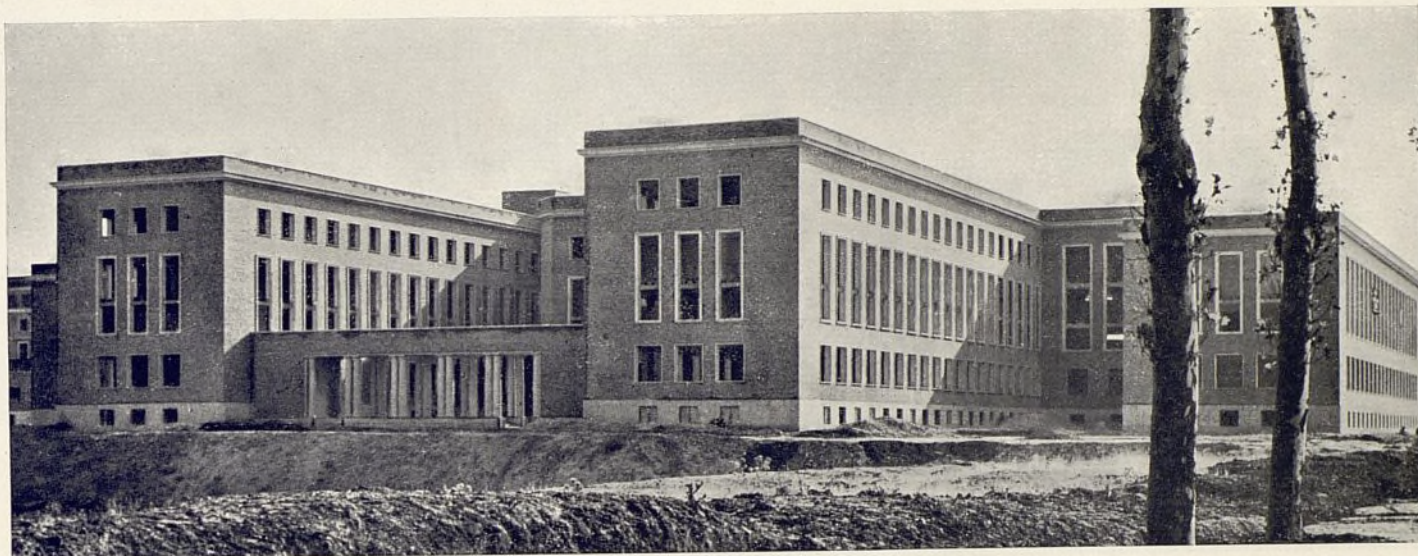


DIMENSIÓN DE LA TAPA EN
UN SOLO MACIZO: 4,25 × 1,34

MESA PARA LA BIBLIOTECA
DE LA FACULTAD DE FILOSOFÍA
Y LETRAS

PROYECTO DEL ARQUITECTO
SR. AGUIRRE

CIUDAD UNIVERSITARIA



FACUTAD DE FARMACIA

PINTURA GENERAL DE
DICO EDIFICIO POR **LUIS PRADOS**

ESPAÑOLETE, 23

MADRID

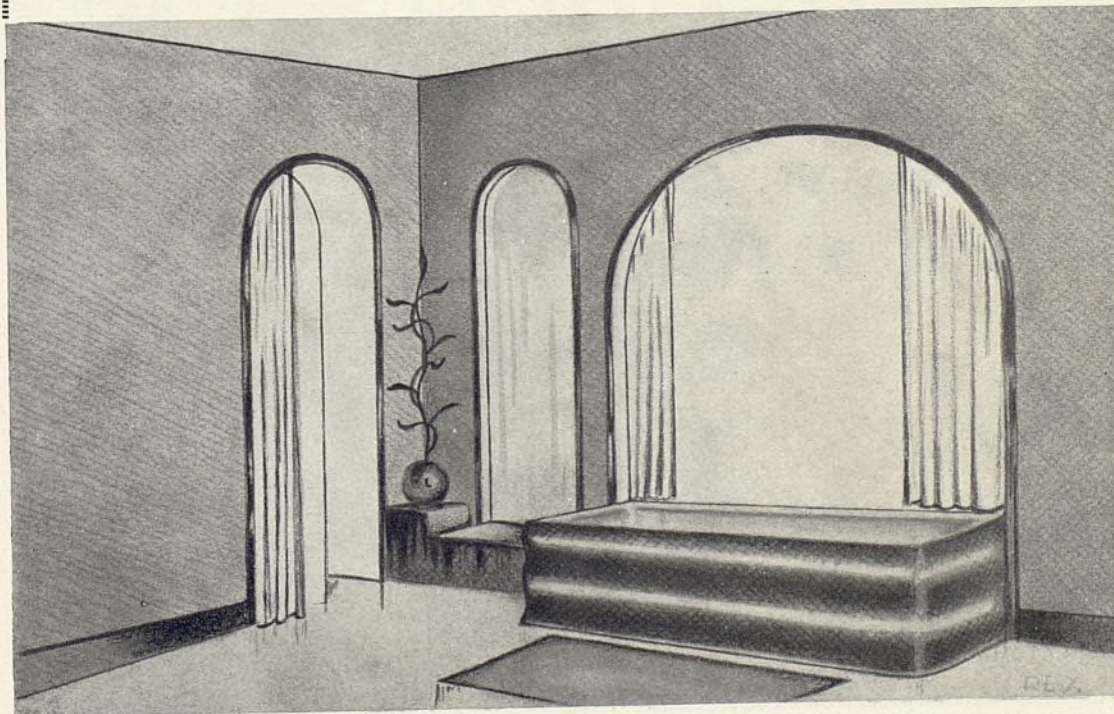
Teléfono 33.199

INSTALACIONES:

J. GONZÁLEZ SERRANO

CASA GONZÁLEZ DE LA HOZ
FUNDADA EN 1874

BARQUILLO, 10
MADRID



SANEAMIENTO

CALEFACCIÓN

VENTILACIÓN

CIUDAD UNIVERSITARIA



FACULTAD DE FILOSOFÍA Y LETRAS

PINTURA GENERAL DE
DICHO EDIFICIO POR

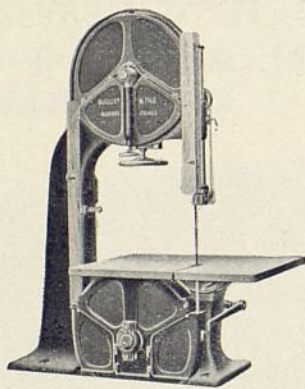
LUIS PRADOS

ESPAÑOLETE, 23

M A D R I D

Teléfono 33.199

MÁQUINAS PARA TRABAJAR LA MADERA



GUILLIET HIJOS Y C^{IA}

INGENIEROS

Fernando VI, 23

M A D R I D

FÁBRICA DE HERRAMIENTAS:

Fernández de la Hoz, 46 y 48

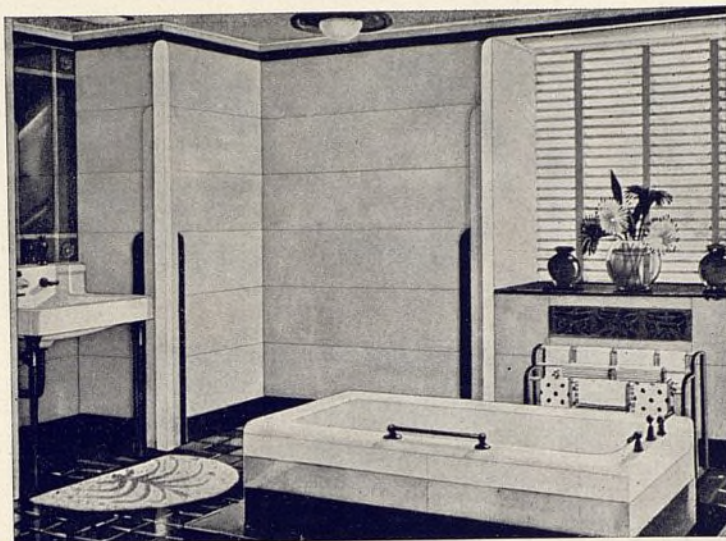
DEPÓSITOS: Barcelona: Urgel, 43

Bilbao: Elcano, 43

Sevilla: Julio César, 3 y 5

San Sebastián: Plaza del Buen Pastor, 1

PIDAN CATÁLOGOS Y PRESUPUESTOS



MATERIALES DE FONTANERÍA
ARTÍCULOS SANITARIOS

COOPERATIVA DE MATERIALES
DE SANEAMIENTO Y FONTANERÍA

**VILLAVERDE, CALVO
Y MUNAR**

SANTA ENGRACIA, 36
TELÉFONO 34598

JUAN DE AUSTRIA, 15
TELÉFONO 35749

VIRIATO, 22
TELÉFONO 43921



TALLERES DE CANTERÍA MARMOLERÍA Y DECORACIÓN

CANTERAS PROPIAS EN EXPLOTA-
CIÓN DE PIEDRAS Y MÁRMOL

SOCIEDAD ANÓNIMA
NICASIO PÉREZ

SUCESORES DE
LEOPOLDO FONTAÑA

Magallanes, 30
(al lado del Depósito de Aguas)
Teléfono 36897
M A D R I D

«LA VENECIANA», S. A.

SUMINISTROS REALIZADOS POR ESTA SOCIEDAD
A LAS OBRAS DE LA CIUDAD UNIVERSITARIA

CRISTALERÍA

LUNAS, en fachadas y cubiertas.
Vidrios en general. - OPALINAS, blancas
y color para revestimientos. - Luceras
de cristal y hormigón armado.

CERRAJERÍA

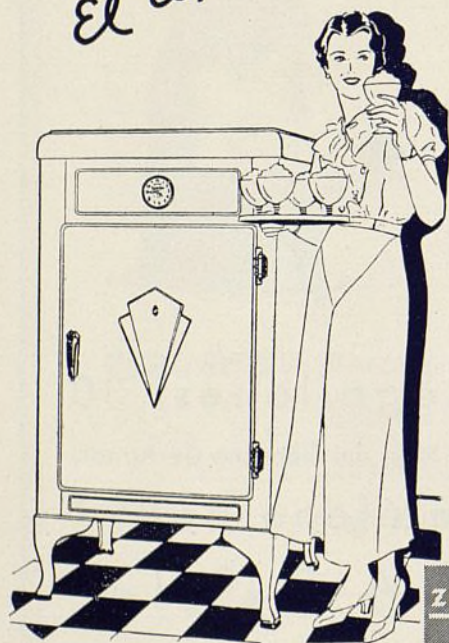
Puertas para fachadas principales. - Rejas
para el basamento. — VENTANAS, Guilloti-
nas de Decanato. - Registros de pavimentos.

METALISTERÍA

Barandillas para escaleras. - Mesas de
disección, de acero inoxidable. - Puertas
interiores, revestidas de acero inoxidable.
Perfiles varios, en acero inoxidable.

SPARTON

El refrigerador ideal



EL ÚNICO
CIEN POR CIEN
AUTOMÁTICO
POR SU RELOJ
DESCONGELA-
DOR

CONSUME
DE **30 A 40**
POR **100** ME-
NOS FLÚIDO
QUE NINGÚN
OTRO

ZENKER

DISTRIBUIDOR EXCLU-
SIVO PARA ESPAÑA
MARIANA PINEDA, 5
APARTADO 323, MADRID

ELECTRICIDAD



T.º 50796

MADRID

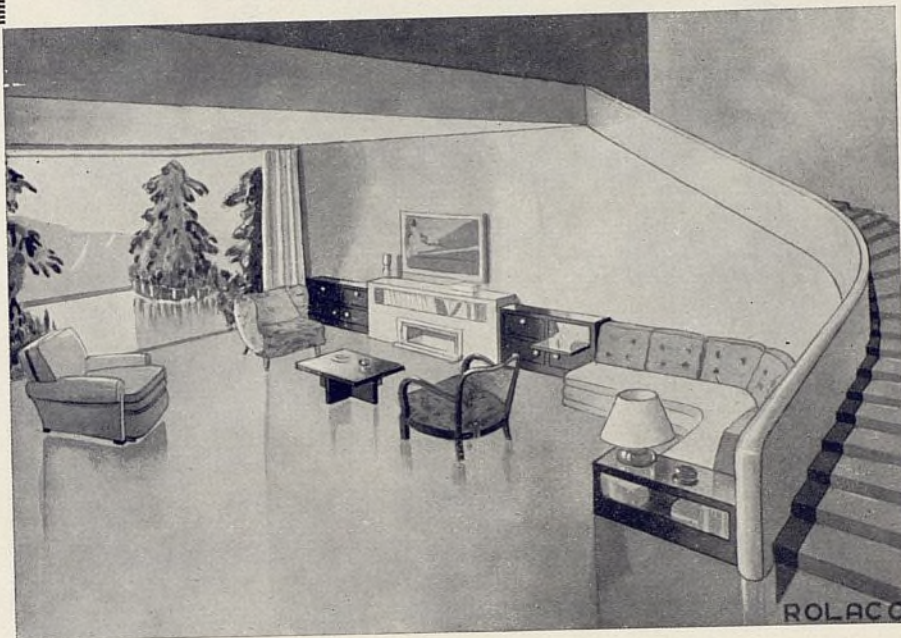
APDO. 885

FERNANDO RANNINGER

E. Solana, 26. - Teléfono 58518

M A D R I D

ROLACO



AV. C. PEÑALVER, 7
TELÉFONO 22160

MUEBLES EN:

MADERA
TUBO
Y CHAPA
DE ACERO

JACOBO SCHNEIDER, S. A.

Capital: 3.000.000 de pesetas.

Alcalá Zamora, 32. - Teléfonos 11073 - 11074 - 11075. - MADRID



CALEFACCIÓN-QUEMADORES
DE ACEITE-VENTILACIÓN
REFRIGERACIÓN-ASCENSORES
SANEAMIENTO DE EDIFICIOS

DELEGACIONES:

BARCELONA: Paseo de Gracia, 78

OVIEDO: Foncalada, 1

BILBAO: Marqués del Puerto, 7

VALENCIA: Luis Santángel, 16

COMPañÍA EUSKALDUNA DE CONSTRUCCIÓN Y REPARACIÓN DE BUQUES **BILBAO**

GRANDES TALLERES EN VILLAVERDE BAJO (MADRID) PARA
LA CONSTRUCCIÓN DE TODA CLASE DE CARPINTERÍA
EN MADERA Y METÁLICA CON DESTINO A EDIFICIOS

CONSTRUCCIÓN DE MUEBLES

CONCESIONARIOS PARA SU VENTA:

MUEBLES STANDARD, S. L.
CARRERA DE SAN JERÓNIMO, NÚMERO 38. - **MADRID**

Tubos centrifugados y comprimidos de cemento

FABRICACIÓN EXCLUSIVA
DE POSTES DE HORMIGÓN
ZUNCHADO LAMINADO

Aplicable para conducciones eléctricas,
hidráulicas, farolas, pilotes para funda-
ciones, soportes, etc.

Casa especializada en hormigón armado

PABLO CANTÓ

FABRICA:

Paseo del Comandante Fortea, 98.

Teléfono 12360

OFICINA:

Calle de Vicente Blasco Ibáñez, 34.

Teléfono 34466

MADRID



GRÁFICO HISPANO S.A.
FOTOGRAFADO
OFFSET
GALILEO 42 **TELEF. 31021**
MADRID

"SILLERIAS SEGURA", S. A.



Firma de

garantía

Sillería en general

Butacas de teatro - Cueros

Colchones modernos

Especialidades patentadas

Fábricas: Ezcaray (Logroño)

Casa en Madrid: Roberto Castrovido, 4 - Teléfono 70237

TORRAS, S. A.

Construcciones Metálicas :: Almacén de Hierros

Vigas Γ y Barras \sqsubset :: Chapas

Hierros Comerciales

Redondos para hormigón armado

MADRID

Los Madrazo, 36

Teléfs. 14708 y 14707

VALENCIA

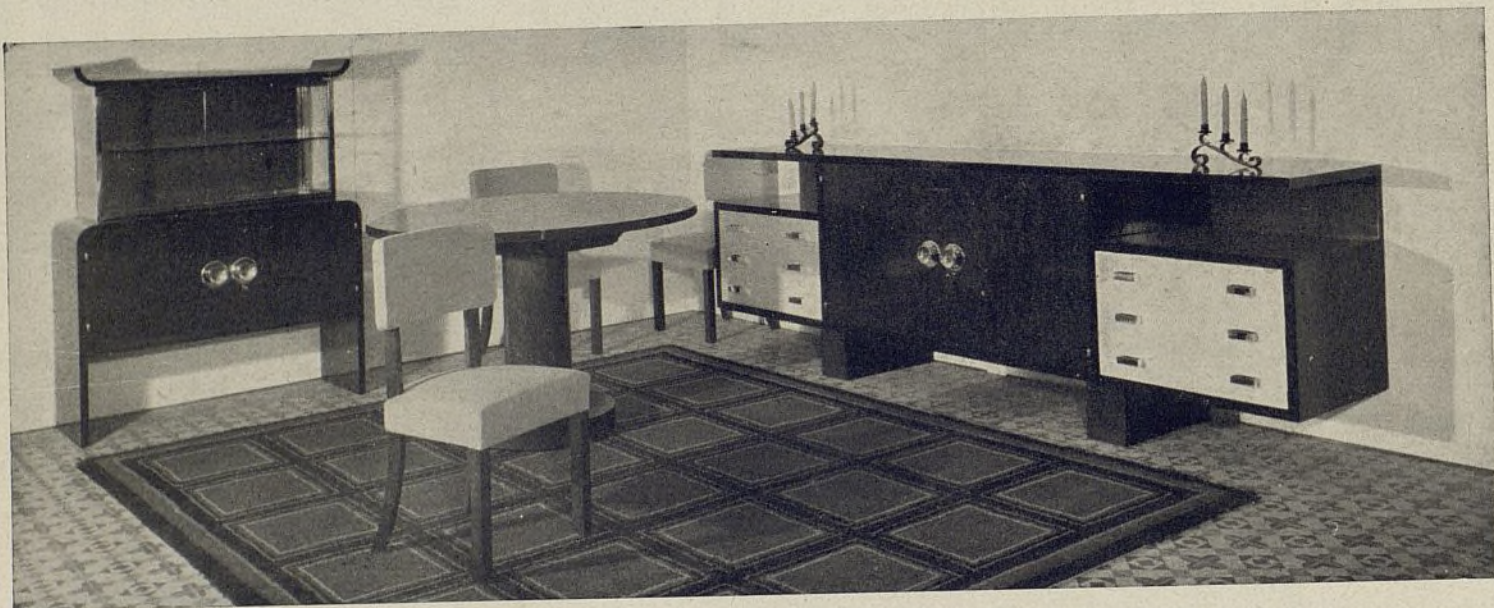
Av. del Puerto, 184

SEVILLA

Av. Eduardo Dato, 21

Ayuntamiento de Madrid

NESOFsky



MUEBLES DE LUJO

DEL CONSTRUCTOR AL CLIENTE

EXPOSICIÓN:
VILLANUEVA, NUM. 1
TELÉFONO 58346

TALLERES:
CAMINO HUERTA CORDERO, 8
TELÉFONO 54376

M A D R I D

Ayuntamiento de Madrid