

EJEMPLAR GRATUITO

DEHESA *de la* VILLA

MADRID NORTE INFORMATIVO MENSUAL

JUNIO 96 • AÑO IX

NUMERO 81

5025

EL PUBLIERROR

Las calles
del barrio

VILLAAMIL

Una calle del pasado
que apuesta por el futuro

Ayuntamiento de Madrid

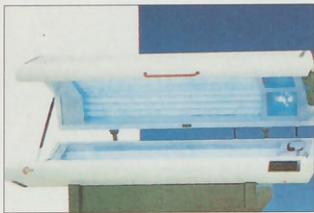
HNO SÁNCHEZ

*La solución estética
Peluquería Unisex*

TRATAMIENTOS DE BELLEZA



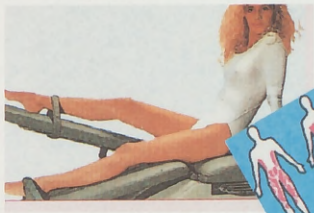
Tratamientos adelgazantes
Hidroterapia con Algas
y Esencias de Plantas



Solarium



Vendas calientes o frías
con algas



7 máquinas. Tonifica, fortalece
y modela con suavidad todo
el cuerpo sin esfuerzo ni fatiga



Sauna finlandesa



Tratamiento de cuerpo y senos
Cataplasma de algas

Le esperamos en

- Francos Rodríguez, 98 ☎ 459 94 90
- Antonio Machado, 33 ☎ 373 69 66

**NO CERRAMOS DURANTE
EL MES DE AGOSTO**

Hno Sánchez
Peluquería Unisex

- Belleza
- Gimnasio
- Perfumería
- Rayos Uva

C/Francos Rodríguez, 98
Tel.: 459 94 90

PELUQUEROS

PELUQUERÍA

- Señoras
- Caballeros
- Niños
- Novias

ESTÉTICA

- Limpieza de cutis
- Lifting
- Tratamientos corporales reductores y reafirmantes
- Vendas frías y calientes
- Placas
- Fresoterapia

DEPILACIÓN

- Cera caliente
- Cera fría
- Depilación definitiva (Sistema electrolisis y termolisis)

MANICURA Y PEDICURA

MAQUILLAJES

- Novia
- Fiesta
- Fantasía

GIMNASIO


- Sauna pasiva
- Sauna finlandesa
- Bañera hidromasaje

MASAJES

- Vital-Deportivo



VERCAMOTOR S.A.L.

AGENCIA OFICIAL RENAULT 

EXPOSICIÓN Y VENTA DE
VEHÍCULOS NUEVOS Y DE OCASIÓN

Francos Rodríguez, 58 ☎ 311 45 18

**INTERESANTES OFERTAS
EN NUESTROS TALLERES**

Descuento 10%. Validez hasta 30 de junio

**TALLERES: Mecánica • Electricidad
• Chapa • Pintura**

José Calvo, 2 ☎ 311 21 50



Ayuntamiento de Madrid
FRANCOS RODRÍGUEZ, 58 • ☎ 311 45 18 • MADRID 28039

SUMARIO

DEHESA DE LA VILLA

MADRID NORTE INFORMATIVO MENSUAL

AÑO IX • NÚMERO 81
JUNIO 1996

Director
Manuel Ruíz Cerezo

Secretaría de Redacción
M. Carmen Moreno

Servicio de Información
Agencia SOPORTE LOCAL

REDACCIÓN

Carlos Martí, Jesús Ruíz Serrano

Asociaciones

Celia Baños, Matí Aguado, M. R. Paratcha

Reportajes y entrevistas
Sonia Recio

Psicología y Educación
Angela Tormo, Luz Tozano

Mundo animal
Animanía y Mikiara, S. L.

Deportes
A. P. Corresponsal

Fotografía
Irene Ruíz Plaza

Maquetación
Luis. G. Gallego

Departamento de Publicidad
Teléfono 450 45 93

Fotomecánica e Impresión
FARESO, S. A.

EDITA

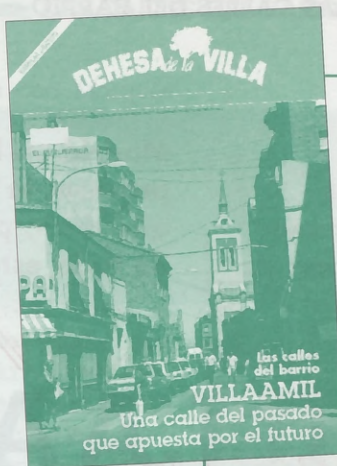
PUBLIDESH, S. L.

C/. Ofelia Nieto, 17. Telf. y fax: 450 45 93

Depósito Legal
M-25151-1988

DISTRIBUCION GRATUITA

DEHESA DE LA VILLA
no comparte necesariamente
la opinión de sus colaboradores



EN PORTADA

Siguiendo con nuestra serie de las calles del barrio, llega a nuestra portada una foto que muestra un aspecto muy familiar de la calle Villaamil, una de las vías más populares de nuestro distrito. Esta calle, además, sufrirá una importante reordenación urbanística en breve que cambiará su fisonomía de manera radical.

EDITORIAL

Tras el éxito que obtuvo el especial sobre la calle Francos Rodríguez, ofrecemos en este número de DEHESA DE LA VILLA un amplio reportaje sobre otra de las calles emblemáticas de nuestro barrio: Villaamil.

Esta calle cruza de pleno los barrios donde nuestros lectores conviven. Los mismos lectores que compran en las tiendas de esta calle y pasean en el parque Rodríguez Sahagún, también colindante con las aceras de Villaamil. Los nuevos proyectos para la zona norte de Madrid, auguran un magnífico futuro a esta calle, puesto que parte de ella se convertirá en uno de los principales ejes de entrada hasta el Paseo de la Castellana.

Esto y mucho más se explica con detalle en nuestro especial sobre la calle Villaamil que podréis encontrar en este número de la revista, además de unas curiosas y nostálgicas pinceladas sobre el pasado de nuestro barrio. 🏠

SUMARIO

■ REPORTAJE ESPECIAL

Calle Villaamil..... 4

■ NOTICIAS DEL BARRIO 12

■ CULTURA

Libros, exposiciones, viajes
y cine IMAX 16

■ REPORTAJE

Museo del aire 18

■ MOTOR

Nuevo Renault Laguna Turbo-Diesel 20

■ DEPORTE 22

■ PUBLIERROR 23

■ GUIA UTIL DEL HOGAR 24

■ KIOSKOS COLABORADORES 26

junio

El distrito de Tetuán va a cambiar radicalmente en los próximos años. Remodelaciones urbanísticas y acciones inmobiliarias que harán de esta zona de

Madrid un lugar mejor para vivir. En este proceso, la calle Villaamil tiene mucho que decir, puesto que será uno de los ejes de toda esta importante reordenación.

CALLE VILLAAMIL

Punta de lanza del futuro Tetuán



ocas calles habrá en nuestra ciudad que reúnan tantas y tan variadas características en su longitud,

en este caso falta de líneas rectas y plagada de esquinas, curvas y alguna que otra sinrazón urbanística.

Nos referimos a la calle Villaamil, una de las arterias principales de nuestro barrio que, como si de un libro abierto de historia se tratara, resume en sus aceras la viva realidad de este pedazo de Madrid que son los distritos de Tetuán, Moncloa y Fuencarral.

Como otras muchas calles de esta zona, se avecina en la de Villaamil una importante remodelación urbanística que abrirá las puertas a nuevos barrios, trazados más racionales y espacios más abiertos y habitables. En realidad, la calle Villaamil son muchas calles en una; especialmente dos. La primera, la auténtica e histórica calle, trazaría su serpenteante recorrido desde la calle Francos Rodríguez -donde na-



La torre de la iglesia de los Salesianos corona el paisaje de la calle Villaamil en su primer tramo.

El tramo de la calle que va desde el desvío de Vereda del Barrio del Pilar hasta la Vereda de Ganapanes será parte de una vía que unirá el Pº de la Castellana con la avenida de la Ilustración

M
M

MIGUEL MUEBLES

MOBILIARIO DEL HOGAR
ARMARIOS EMPOTRADOS, A MEDIDA
• SIN OBRAS • DISEÑO MODERNO •

VENTA A PLAZOS (Hasta 36 meses)

UNA ATENCIÓN ESPECIALIZADA

En cada momento se le aconsejará lo mejor para cubrir ese espacio de su hogar para que resulte cómodo, práctico y acogedor. En definitiva, para hacer hogar.

NOS AVALAN 30 AÑOS DE EXPERIENCIA EN EL RAMO DEL AMUEBLAMIENTO Y LA DECORACIÓN



Villaamil, 31 ☎ 311 41 33 • 28039 Madrid

En este
 ucho
 los ejes
 ción.

ión

a la calle
 de las arte-
 de nuestro
 si de un li-
 historia se
 en sus ace-
 ad de este
 Madrid que
 de Tetuán,
 carral.

muchas ca-
 se aveci-
 acamil una
 modelación
 abrirá las
 os barrios,
 cionales y
 ertos y ha-
 lad, la ca-
 n muchas
 especial-
 primera, la
 rica calle,
 eanteante re-
 calle Fran-
 donde na-

ce- hasta la esquina de la calle Ofelia Nieto, donde se ubica una gasolinera. Es este tramo donde se forja la calle desde sus inicios, allí donde "hace barrio" con sus estrecheces y, como no podía ser menos, sus atascos, ruidos y coches aparcados sobre las aceras. Viejas y nuevas construcciones se abrazan pared con pared de forma que apenas dejen resquicios, mientras el bullicioso, numeroso, variado y próspero comercio sigue en su lucha diaria.

Un futuro asegurado

En los próximos años la calle Villacamil va a sufrir una de las más importantes reordenaciones urbanísticas de la zona norte de Madrid. En un futuro la calle Sor Angela de la Cruz -desde la plaza de Cuzco-

empalmará con Marqués de Viana para que ésta se una a la calle Villacamil por medio de un túnel que cruzaría el parque Rodríguez Sahagún. De este modo, la ciudad contaría con otra entrada directa desde el eje de Sinesio Delgado que se extendería hasta la avenida de la Ilustración por la calle de Peña Grande.

El proyecto en cuestión está provocando una remodelación de la calle Villacamil desde su cruce con la calle Ofelia Nieto hasta la avenida de Ganapanes. Es en este tramo donde Villacamil necesita de una urgente acción urbanística que, en parte, ya está en marcha. La ampliación y mejora de la vía para crear el eje antes mencionado que llegaría hasta la plaza de Cuzco, hace que el viejo entorno de este tramo de

Cruce de la calle Villacamil con Ofelia Nieto. Es aquí donde la vía cambia radicalmente de aspecto.



calle esté cambiando radicalmente. Por ejemplo, se están construyendo nuevas viviendas -edificios y chalets unifamiliares, creando nuevas zonas residenciales donde antes tan solo había descampados.

En realidad, se trata del natural crecimiento de la ciudad que, además de nuevos accesos, también

requiere viviendas, parques y zonas de servicios. Este es el caso del parque Rodríguez Sahagún, creado hace unos seis años donde antes se ubicaba la llamada "huerta del obispo"

Con zonas verdes y lugares para el deporte este parque ofrece el obligado lugar de esparcimiento a los vecinos de la zo-

el chollo
 de **villacamil s.l.**

- ARTÍCULOS DE REGALO
- HERRAMIENTAS
- MATERIAL ESCOLAR
- DECOMISOS, ETC.

Todo a 100, 300, 500, 1.000...

CONSTANTE RENOVACIÓN

Villacamil, 21 ☎ 311 36 27 • 28039 Madrid

JOYERÍA Y RELOJERÍA

L GUIJARRO Y DE LA TORRE Joyeros

TALLERES PROPIOS • FACILIDADES DE PAGO COMPOSTURAS GARANTIZADAS

Ambrosio Vallejo, 4 (esquina Villacamil)
 ☎ 31136 73

Mesón **ONDIÑAS DO MENDO** *Restaurante*

NO TE LO PIERDAS SABOR DE LEY
En pulpo e viño do Ribeiro somos os primeiros
AUTÉNTICA COCINA GALLEGA

VILLAAMIL, 4 • TELÉFONO 311 23 59

Tal y como se puede apreciar en la foto, la calle necesita de una urgente remodelación para ofrecer más espacios a los peatones.

La variedad de tipos de edificios, alturas de los mismos y anchos de acera frente a ellos, denota el crecimiento un tanto irregular que ha tenido la calle.



na, cuyo interés por conservarlo es mucho más intenso que los propios medios que aporta el Ayuntamiento para su mantenimiento. En todo caso, las futuras ampliaciones del parque y el túnel que lo cruzará para unir Marques de Viana con Villaamil abren un incierto futuro para esta importante zona verde. Pero además del parque Rodríguez

Sahagún, este último tramo de la calle Villaamil cuenta a ambos lados de su calzada con zonas sin urbanizar que en unos casos serán utilizados como suelo urbanizable y, en otros, para la propia ampliación y mejora de la vía. Esperemos que el proyecto de la urbanización de estas zonas sea lo más racional posible y tenga presente las necesidades de los vecinos

Servicios mínimos

La calle Villaamil no ofrece precisamente un claro de medios y servicios para el vecino y transeúnte. En su primer tramo—desde la calle Francos Rodríguez hasta la de Ofelia Nieto—urge una remodelación urbanística que mejore la calidad de la calzada y las aceras. En otras palabras, que se game es-

ACEITE
ESSO
+ FILTRO

+ LAVADO
CARROCERÍA

+ ASPIRADO
INTERIOR

MEJOR QUE TUS MANOS

MOTOR VILLAAMIL

OFERTA TRÍO VACACIONES 96

4.995 PTAS

MÁQUINA ROBOTIZADA • PRELAVADO ALTA PRESIÓN GRATIS
NO ARAÑA TU COCHE ¡¡¡COMPRUEBALO!!!

VILLAAMIL, 40 ☎ 311 25 51 • 28039 MADRID



CONSÚLTENOS PRECIOS

Villaamil, 78 ☎ 311 10 70

NO CERRAMOS EN AGOSTO

CLINICA VETERINARIA

Nardra Servicios, S.L.

Contamos con un equipo de expertos veterinarios a su entera disposición

SERVICIO A DOMICILIO
Y URGENCIAS 24 HORAS

- URGENCIAS 24 HORAS
- HOSPITALIZACION
- CIRUGIAS EN GENERAL
- TRAUMATOLOGIA
- ODONTOLOGIA
- RAYOS X
- ANALITICAS
- ASISTENCIA A PARTOS
- RESIDENCIA
- PELUQUERIA
- VACUNACIONES

ultimo tramo
amil cuenta
de su calza-
n urbanizar
casos serán
suelo urba-
ros, para la
ión y mejo-
eremos que
a urbaniza-
onas sea lo
sible y ten-
s necesida-
os

nos

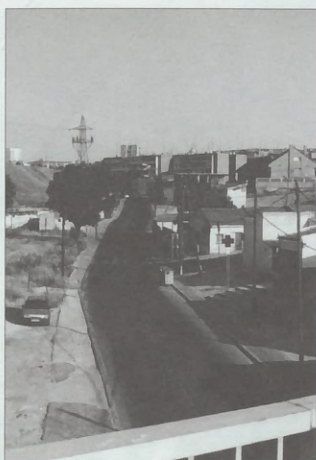
llaamil no
mente un
ios y servi-
cino y tran-
rimer tramo
e Francos
la de Ofe-
una remo-
nástica que
d de la cal-
cas. En otras
e game es-



El parque Rodríguez Sahagún ofrece un lugar de esparcimiento a los vecinos del barrio, aunque un mejor mantenimiento no le vendría mal.

todo caso es una situación que se produce en todos los barrios de Madrid y a la que habría que buscar una solución que satisfaga a todas las partes implicadas.

Por otro lado, en el mencionado tramo no tenemos ni un solo árbol, hay una importante escasez de papeleras, el cielo se ve a través de un "mar" de cables y existen cruces muy peligrosos debido a la escasa visibilidad. Este es el caso de la confluencia entre las calles Villaamil, Alonso Núñez y Burgos, donde los coches en doble fila y la falta de un semáforo que regule la circulación hacen de este cruce un lugar en



pacio para el peatón, se canalice mejor el tráfico rodado y se ataje de una manera definitiva y urgente el caos que supone los cientos de coches aparcados de cualquier manera. Hay que recuperar las aceras para los peatones y mejorar las posibilidades de

El lateral derecho del tramo entre Ofelia Nieto y Sinesio Delgado ya se está urbanizando.

futuro de los muchos comercios que en esta calle existen. Además, numerosos edificios requieren de una rehabilitación inmediata o, en todo caso, una mejora de sus fachadas.

En este punto, no podemos pasar por alto la circunstancia de la ocupación de inmuebles vacíos por el llamado movimiento "okupa". Sobre este tema, unos vecinos están de acuerdo y otros no, pero en



GALERÍA VILLAAMIL
Alonso Núñez, 4

**CONGELADOS PALACIOS
FRUTAS Y VERDURAS
PESCADERÍA
FRUTOS SECOS
Y VARIANTES**

*Jesús y Tere
Rita Royero
Enrique Sánchez
Aquilino García*

**DURANTE EL MES DE AGOSTO
SOLO ABRIMOS DE 10 A 14 H.**

felices vacaciones

**Un lugar de
encuentro en
un ambiente
acogedor**

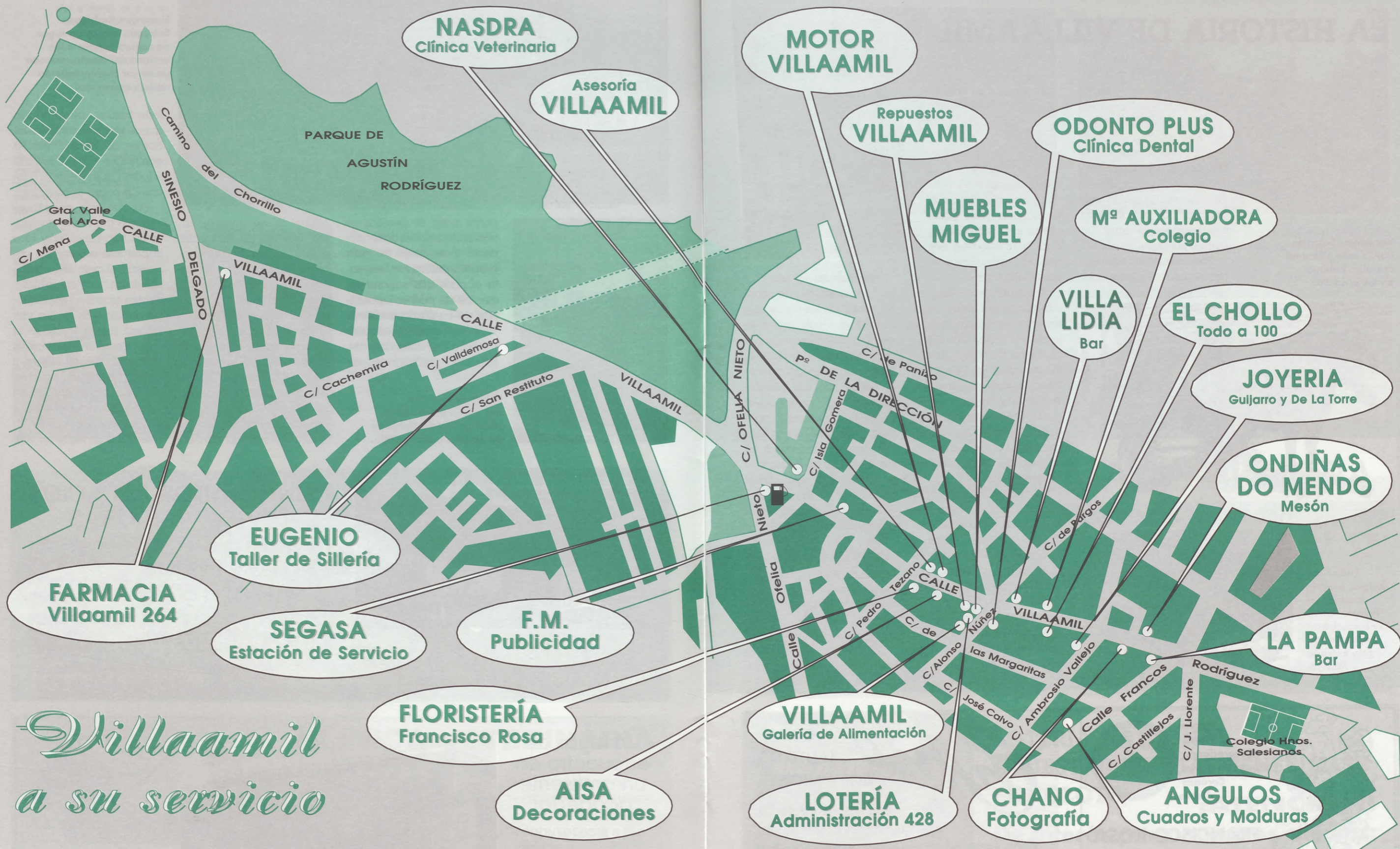
**COCINA
SELECTA**

**Tapas y
aperitivos
variados**



*Bar
Viña
Lidia*

Villaamil, 22 • Tfno. 311 15 42 • 28039 Madrid



*Villaamil
a su servicio*

Bar La Pampa
comida casera • aperitivos • el rey de la tortilla
Francos Rodríguez, 40 • ☎ 311 23 28 • Madrid

F.M. PUBLICIDAD
IMPRENTA - ARTES GRAFICAS **LOS MÁS RÁPIDOS DEL BARRIO**
FOLLETOS • IMPRESOS PARA BUZONEO • TARJETAS VISITA • INVITACIONES BODAS SOBRES, CARTAS, FACTURAS, ETC. • DISEÑO GRÁFICO • EXCELENTES PRECIOS
Villaamil, 64 (Local) - 28039 Madrid - **TELEF. Y FAX: 450 89 88**

Decoraciones Aisa
Parquet y Tarimas • Lijado y barnizado sin polvo • Moquetas • Sintasol • Pintado y empapelado • Etc.
VILLAAMIL, 39 ☎ 311 31 50 / 311 40 91

CLÍNICA DENTAL
Dr. Enrique Riestra
(Médico Estomatólogo)
Alonso Núñez, 1 • ☎ 459 13 71
(Semiesquina C/ Villaamil)

LA HISTORIA DE VILLAAMIL



la zona que había entre Peñagrande y Villaamil, hace unos ochenta años y procedentes de Soria y Toledo, llegaron **Pedro Guzmán** y **Orencia Hernández** para montar un negocio que, en principio, era tienda de ultramarinos, bar y panadería, establecimientos muy corrientes por aquellas fechas.

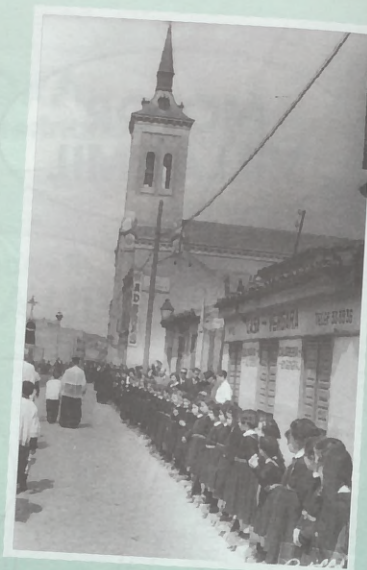
Posteriormente este emprendedor matrimonio apro-

vechó un solar inmediato a su establecimiento que servía de pista de baile -necesitada de riego casi permanente para poder ejercer esta lúdica actividad- y abrieron un bar que por mucho tiempo se llamó Villa Lidia.

Transcurridos los años, en este bar de encuentro llegaron a actuar grupos musicales de renombre como el Dúo Dinámico. De hecho, para la inauguración de Villa Lidia, **Pedro Guzmán** hizo traer de Toledo una orquesta de 12 músicos que recorrió toda la calle Villaamil desde Estrecho, seguida de cientos de vecinos que festejaban el acontecimiento.

Llegó a tal extremo la popularidad de este local que la juventud de la época llegaba desde Cuatro Caminos e, incluso, de lugares tan lejanos como Vallecas, por medio del metro hasta la estación de Estrecho para después coger el tranvía número 70 que los dejaba donde antaño estaba el cuartel de la Guardia Civil.

Aspecto de la iglesia de los Salesianos en el año 1952.



Esta historia es una de las muchas que se podrían contar de los hombres y mujeres que poblaron e hicieron realidad lo que ahora conocemos como la calle Villaamil que anteriormente se llamó calle de Manila. Cuando llegó la época en la que España perdió sus últimas colonias, entre ellas Filipinas, se quiso borrar toda referencia al "desastre" y se rebautizó la calle con el nombre de Villaamil.

Fernando Villaamil fue un marino que dio la vuelta al mundo en la corbeta "Nautilus". El 1 de agosto de 1898 perdió la vida luchando en la batalla de Santiago de Cuba, paradójicamente otra colonia que también perdió España en aquellos años.

Otra historia singular de esta calle es la protagoniza-

Ver carros bajando por la calle Villaamil era algo habitual en los años 50.



Edificio del antiguo arbitrio municipal o fielato, donde se recaudaban impuestos en esta entrada a Madrid.





Plantas
Flores
Decoraciones
Ramos de novia
Coronas
Centros



FRANCISCO ROSA
FLORISTERÍA

Villaamil, 45 • 28039 Madrid
Tfno.: 311 40 88 • Fax: 450 82 06



BODAS
BAUTIZOS
COMUNIONES

Con sus recordatorios obsequio de un poster 30x40
Gran variedad en recuerdos, tarjetones para bautizos, bodas, comuniones, cumpleaños, etc.
REPORTAJES • FOTOGRAFÍA INDUSTRIAL
Estudio: Villaamil, 7 • 28039 Madrid
Teléfono: 311 39 98 / 450 25 77



Esta es la farmacia más antigua del barrio, en los años 50 por Patricio Reche.



Este edificio albergó en su día el bar Villa Lidia, auténtico eje de la diversión de los vecinos de la zona.

da por las Hijas de María Auxiliadora, quienes recibieron de la condesa viuda de Floridablanca una casita y unos terrenos allá por 1920 y que ahora es el colegio de María Auxiliadora con unos 1.200 alumnos.

Pocos años después de que estas monjas iniciaran

su actividad, concretamente a principios de los años 50 –época en la que se iniciaba la construcción del Barrio del Pilar–, **Patricio Reche** abrió una botica en la otra punta de la calle, lo que ahora es el número 263.

Se ubicaba la farmacia por aquel entonces en una

zona de casas bajas con jardín y huerta. En 1983 el negocio lo compró su actual propietaria, la farmacéutica **María del Carmen Fernández Obispo**, a quien sus hijos de corta edad le preguntaron por aquel entonces si lo que rodeaba a la botica era un pueblo o una zona de

Madrid. Esta farmacéutica y los pocos comerciantes que hay en este tramo se quejan de la falta de conexión entre sus negocios y la zona de las Cumbres y la calle de Valle de Cachemira, así como la inexistencia de una línea de autobús que pase por la calle.

COLEGIO MARÍA AUXILIADORA



NUESTROS CAMPAMENTOS TE ESPERAN

GRUPO MONTAÑERO

Del 3 al 14 de julio

UN CAMPAMENTO DE FÁBULA
Cadalso de los Vidrios (Madrid)

Del 14 al 24 de julio
de 10 a 14 años

INSPECTORÍA SANTA TERESA
Villaamil, 13 - 28039 Madrid

¡Te esperamos!



LOTERÍA NACIONAL
APUESTAS MUTUAS BENÉFICAS
BONOLOTO

¡ATENCIÓN!

De interés para nuestros clientes:

DURANTE EL MES DE AGOSTO
CERRAMOS LOS DÍAS 5 AL 17

Alonso Nuñez, 4 (semiesquina Villaamil, 31)

☎ 311 18 96

COMIENZAN LAS OBRAS DE LA LÍNEA 7 DEL METRO

La Consejería de Obras Públicas de la Comunidad de Madrid tiene muy avanzados los estudios previos al inicio de la construcción de las nuevas estaciones de la línea siete de metro. Con esta ampliación, dicha línea llegará hasta Arroyo del Fresno.

Según declaraciones realizadas por el consejero de Obras Públicas y Transporte, **Luis Eduardo Cortés**, los estudios preliminares están muy avanzados, lo que posiblemente supondrá finalizarlos en el mes de julio, adjudicar las obras en el mes de septiembre e iniciar las obras en octubre.

La ampliación de la línea

siete del metro está diseñada en dos etapas. La primera irá desde Doctor Marañón hasta La Paloma —cuenta con cinco kilómetros de vía y cinco nuevas estaciones—, mientras que el segundo tramo transcurre entre La Paloma y Arroyo del Fresno.

Este último tramo también contará con cinco kilómetros de extensión y con

las siguientes estaciones: Antonio Machado, Peñagrande, avenida de la Ilustración, La Coma y Arroyo del Fresno. En este tramo también está prevista la construcción de unas cocheras del metro.

Entre ambos tramos, la inversión prevista asciende a unos 42.000 millones de pesetas.



EL TANATORIO NORTE NO SE CONSTRUIRÁ EN LA AVENIDA DE LA ILUSTRACIÓN

El tanatorio de la zona norte, que en un principio se iba a construir en un solar ubicado entre la Avenida de la Ilustración y las calles Isla de Tabarca y Juan Sánchez, se situará definitivamente junto al cementerio de Fuencarral. El cambio de ubicación atendió a las protestas vecinales y a las alegaciones de la propia junta del Barrio del Pilar. La nueva zona elegida se adapta mejor a las necesidades urbanísticas y poseerá mejores accesos desde la M-40, según declaraciones del alcalde de Madrid. Todo los grupos políticos representados en el Ayuntamiento han estado a favor del cambio de ubicación del futuro tanatorio.



SE AMPLÍA LA RECOGIDA SELECTIVA DE BASURAS

Parece que la experiencia ha sido muy positiva. En uno de nuestros distritos, en concreto el de Fuencarral, ha sido donde se ha llevado a cabo la primera experiencia madrileña en recogida selectiva de basura. Es decir, 20.000 vecinos de este barrio han podido separar los residuos orgánicos de los inorgánicos, para así poder reciclar de una manera más rentable dicha basura. El alcalde de Madrid, José M^e Álvarez del Manzano, ha declarado que la experiencia ha sido muy positiva y que se tiene previsto ampliar este sistema a otras viviendas de los barrios de Moratalaz, Villaverde y Vallecas.

Anteriormente a esta experiencia, ya se había probado este sistema de recogida selectiva de basuras en la Ciudad de los Periodistas, donde el éxito de participación alcanzó a un 85% de las viviendas, mientras que en la zona de Mirasierra esta cifra llegó al 75%. Por ulti-

mo, en la franja comprendida entre Herrera Oria y las calles de Sanjenjo y Xinzo de Limia se alcanzó un 61,5% de viviendas que participaron positivamente en esta recogida selectiva.

Por su parte, el consejero de Medio Ambiente de la Comunidad, Carlos Mayor Oreja, ha declarado que a lo largo de este año se presentará el Plan de Residuos Sólidos Urbanos, un proyecto que completará las acciones que el Ayuntamiento ya tiene en marcha desde hace años.



SALUD INTEGRAL MEDICINA NATURAL Dra. Bernal

- Problemas digestivos
- Alteraciones hormonales menopausia
- Problemas reumáticos
- Tensión arterial alta y colesterol
- Agotamiento - Cefaleas
- Problemas circulatorios

MASAJES TERAPÉUTICOS (Soledad Sánchez)
Valderodrigo, 10 6º C 28035 Madrid
☎ 316 11 09

Instalación de
máquinas recreativas

RECREATIVOS GONZÁLEZ,

Taller: Paseo de la Dirección, 75
Teléfono: 311 08 38
Salón Recreativo: Santiago de Compostela, 38
Teléfono: 730 50 84

LA POLÍTICA EDUCATIVA ADAPTADA

Polémica en la elección de instituto

Algunos de los alumnos que han realizado el primer ciclo (EGB) en los colegios públicos Eugenia María de Hostos y Iepanto se están encontrando con un grave problema debido a la libertad de elección de centro para continuar sus estudios dentro del nuevo plan denominado ESO. A estos alumnos se les ofreció en una reunión informativa, la opción de elegir el instituto 'Isaac Newton', en lugar del 'Ciudad de los Poetas', instituto éste último al que estaban adscritos. Los padres de los alumnos que eligieron el 'Isaac Newton' se encuentran ahora con que no tienen plaza en ninguno de los dos.

Esta decisión choca con la política actual del Ministerio de escolarizar a los alumnos en centros cercanos a sus lugares de residencia. Los padres de los alumnos afectados han creado una plataforma para encontrar una solución a este grave problema.

Al cierre de esta edición, el Ministerio de Educación había llegado a una teórica solución que deja fuera a una gran parte de los afectados. La Plataforma de afectados ha declarado que no aceptar

Fachada del instituto Isaac Newton.



rá ninguna solución que no arregle este problema a todos y cada uno de los alumnos afectados.

APUNTES de FOTOGRAFÍA cursos VERANO

16 horas/15.000 ptas.

Material incluido

RETRATO • REPORTAJE • REPRODUCCIÓN
PUBLICIDAD • LABORATORIO B/N • COLOREADO

C/ Mayor, 6, 3º. - 9 • ☎ 532 82 17 Fx • 28013 MADRID



Angulos

ENMARCACIONES Y DECORACIÓN S.L.

CUBRECONTADORES A MEDIDA
SE ENMARCA TODO TIPO DE TRABAJOS

• Regalos • Portafotos •

Francos Rodríguez, 58

☎ 311 31 05 • 28039 MADRID

TALLER DE SILLERÍA EUGENIO LÓPEZ

ESPECIALIDAD EN

TRABAJOS DE REJILLA
ASIENTOS DE PAJA Y CUERDA

Valdemosa, 13 • 28039 MADRID
(Semiesquina a Villaamil)

☎ 31 56 02 • 989-79 46 55

AVANZA LA REMODELACIÓN DE LA

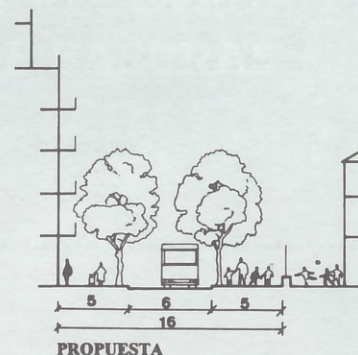
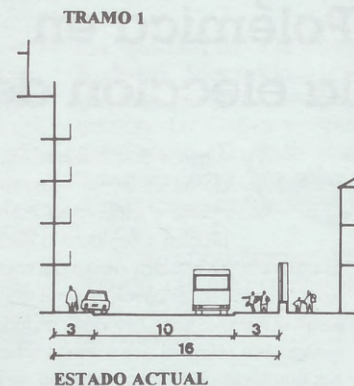


al y como informábamos en nuestro último número, correspondiente al mes de mayo, ya están estudio la remodelación de la calle Francos Rodríguez para convertir en peatonal parte de dicha vía. En una publica-

Ampliación de la calle López de Haro.



Tramo 1



breves • breves • breves • breves •

▪ Los alumnos del colegio público 'Emilio Castelar' han remitido a la concejal presidente del distrito, **Beatriz Elorriaga**, una serie de cartas para solicitar la instalación de contenedores de reciclaje de distintos materiales. Según responsables de IU en el Ayuntamiento, en esta zona tan solo hay 13 contenedores de papel y cartón, lo que supone un 1 por cien respecto a los 1.073 que existen en todo Madrid.

▪ Los alumnos del colegio Jaime Vera han plantado cerca de cien arbustos y plantas en el jardín público ubicado en la plaza Condesa de Gavia a lo largo de los cinco pasados meses, periodo en el que los propios alumnos se han hecho responsables del cuidado de dicho parque. Muchas de estas plantas fueron donadas por el Area de Parques y Jardines del Ayuntamiento. En opinión de la responsable de esta iniciativa, **Olga del Valle**, el éxito de esta propuesta hará que se repita en años posteriores.

▪ La concejala del distrito de Tetuán, **Beatriz Elorriaga**, ha declarado recientemente que la ampliación de la calle Covadonga es prioritaria para la reordenación urbanística de la zona. La edil manifestó su satisfacción por el reciente derribo de la casa que hacía esquina a la calle Francos

Rodríguez y que era el último escollo para la mencionada ampliación de la calle.

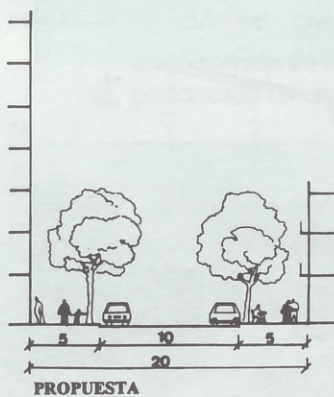
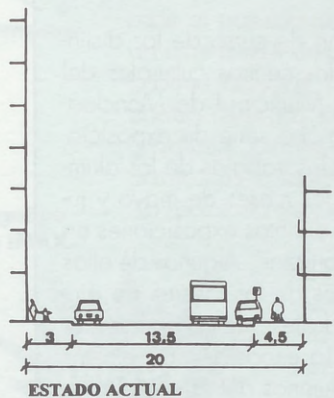
▪ Nada menos que 500 personas se han apuntado ya a las listas de espera para los talleres que impartirán el próximo curso los centros culturales 'Julio Cortázar', 'Juan Gris' y el centro municipal de Aravaca. Sólo el centro 'Julio Cortázar' tiene ya inscritas a 271 personas. Los talleres más solicitados son los de pintura, corte y confección y manualidades.



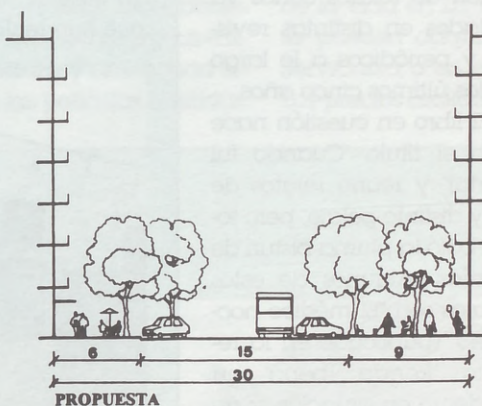
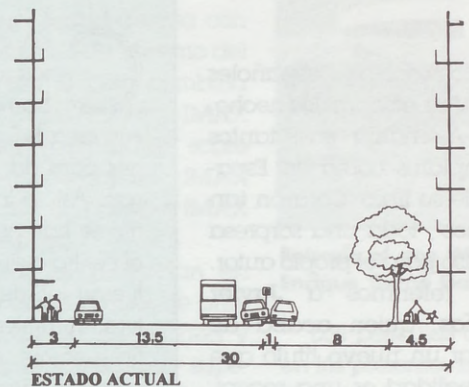
▪ Los Juegos Olímpicos de Atlanta serán a lo largo de todo el mes de junio los verdaderos protagonistas en el centro comercial La Vaguada, gracias a una exposición fo-

PLAN DE LA CALLE FRANCOS RODRÍGUEZ

Tramo 2



Tramo 3



En estas ilustraciones se pueden apreciar los distintos tipos de remodelaciones que sufrirá la calle Francos Rodríguez.

La propuesta de peatonalización del Ayuntamiento de Madrid, denominada "Calidad peatonal para la calle Francos Rodríguez" se analizan las distintas razones para la reordenación de esta calle, que pasa por la ampliación de la calle López de Haro por la que sería desviado el tráfico rodado. Para este tramo que en futuro podría ser peatonal se están barajando distintos proyectos, tal y como se muestra en las ilustraciones que adjuntamos a esta información.



encionada

ntado ya a
in el próxi-
n Gris y el
o Cortázar
solicitados
ades.



o largo de
istas en el
posición fo-

toográfica con más de 250 paneles de instantáneas relacionadas con este evento deportivo. La mayoría de estas fotos, muchas de ellas inéditas, han sido cedidas por la Agencia EFE.

■ En este mes de junio se han producido cambios en algunas juntas de distrito. En la de Hortaleza, **María del Carmen Rodríguez** sustituye como concejal presidente a **Jorge Barbadillo**, quien pasa a ocupar el área de Comercio en el Ayuntamiento de Madrid. Por su parte, **José Nieto** sustituye a **Alfredo Timermans** al frente de la concejalía de Moncloa-Aravaca.

■ A principios del mes de junio, los barrios de Valdezarza y Valdeconejos-Puerta de Hierro celebraron sus fiestas, organizadas por las asociaciones vecinales. Concursos gastronómicos y torneos de ajedrez, petanca y tute, fueron algunas de las actividades de las que pudieron disfrutar los vecinos de estos barrios.

■ El pasado 15 de junio se celebró una fiesta en la Dehesa de la Villa organizada por la coordinadora "Salvemos la Dehesa de la Villa". Gracias a estas y otras acciones similares, dicha asociación pudo recoger miles de firmas entre los vecinos para evitar la construcción de la autovía que atravesaría el parque de la Dehesa.

■ El Ministerio de Educación y Ciencia ha concedido una subvención de 16 millones de pesetas a la asociación "Padres por la integración San Federico" para sufragar los gastos de unos cursos destinados a jóvenes entre los 16 y 21 años con discapacidades psíquicas y físicas. La gran novedad en estos cursos es un taller de imprenta rápida y manipulación.



■ Los "okupas" de la calle Villacamil siguen con sus actividades, aceptadas por unos y criticadas por otros. La polémica saltó a mediados de mes con la celebración de un concierto en el número 46 de la mencionada calle. Mientras que algunos vecinos de esta zona han protestado por estas actividades, otro, en cambio, apoyan las acciones llevadas a cabo por el movimiento "okupa".



Libros

CUANDO JAVIER MARÍAS FUE MORTAL



asa por ser uno de los escritores españoles con más proyección internacional. De hecho, ya ha vendido en Alemania casi tantos ejemplares como en España de su libro "Corazón tan blanco", toda una sorpresa incluso para el propio autor. Nos referimos a **Javier Marías**, quien acaba de lanzar un nuevo título que en realidad es una recopilación de relatos cortos ya editados en distintas revistas y periódicos a lo largo de los últimos cinco años.

El libro en cuestión nace bajo el título "Cuando fui mortal" y reúne relatos de muy distinto pelaje, pero todos bajo la pluma-bisturí de **Marías**. Algunos de estos relatos son "El médico nocturno" (publicado en la revista 'Ronda Iberia' en

1991); "El viaje de novios" (coincidente en situación y argumento con su libro "Corazón tan blanco"); "Figuras incabadas" (publicado en 'El País Semanal' en 1992); y "Todo va mal" (editado en el libro "Cuentos europeos" de la editorial Anagrama).

Como define perfectamente la presentación del libro, editado en Alfaguara, "lo primero que debe saber un escritor de cuentos es que nunca dispone de mucho tiempo y que el lector no admite que ese poco transcurra en vano". Por esto **Marías** nos engancha de inmediato en las historias, para después dejarnos caer en finales inesperados, un tanto precoces y que dejan al lector una necesidad de saber algo más sobre sus protagonistas.

Islas Cies en la ría de Vigo, Pontevedra.



Turismo

GALICIA AL ALCANCE DE LA MANO

Viajar a Galicia es siempre un placer, pero ahora también es un "gusto" para nuestro bolsillo. Gracias al programa "La escapada gallega" de TurGalicia —organismo de turismo de la Xunta— existen ofertas muy asequibles para fines de semana en diversos hoteles combinadas con precios especiales de avión y tren. La noche en hoteles de cuatro estrellas asciende a 3.900 pesetas, mientras que en los de tres estrellas el precio es de 3.500 pesetas. Además, existen descuentos en los restaurantes que forman distintas asociaciones gastronómicas en la región, tales como el Club Gastronómico "Rías Altas" o la Asociación "Amigos da coxina galega".

Más información en TurGalicia. Telfs. 981-54 25 30/981-54 25 11.

TRABAJOS DE LOS TALLERES DEL BARRIO

Con motivo del fin de curso de los distintos talleres de los centros culturales del barrio, la Junta Municipal de Moncloa-Aravaca ha organizado una serie de exposiciones para dar a conocer los trabajos de los alumnos. Así, a lo largo de los meses de mayo y junio se han programado distintas exposiciones en el centro cultural 'Julio Cortázar'. Algunas de ellas fueron las de los alumnos de los talleres de pintura, cerámica, manualidades, tapicería, fotografía y cómic, entre otras. La exposición de pintura corrió a cargo de los alumnos del taller del centro cultural 'Juan Gris', quienes aportaron obras que han realizado a lo largo del año.



Aspecto de la exposición de pintura de los alumnos del taller del centro cultural 'Juan Gris'.

Por otro lado, la Junta Municipal también ha organizado otras actividades, tales como el IV trofeo de deportes para menores; teatro para adultos con las compañías 'Taormina', 'Teatro Finikito' y 'La Farándula'; visitas culturales y conferencias.

Cine

NACE EL IMAX DE MADRID

Desde el pasado mes de mayo Madrid cuenta con un cine IMAX de gran formato en el Planetario del parque Enrique Tierno Galván. El cine combina cuatro sistemas distintos de gran formato: IMAX (pantalla plana), OMNIMAX (proyección sobre pantalla semiesférica en forma de cúpula), IMAX 3D (pantalla plana y efecto 3D con gafas) e IMAX HD (alta definición).

Logotipo de IMAX.



Las películas se proyectan en una pantalla de 21 metros de altura con una calidad de imagen y unos sistemas de sonido muy superiores al cine convencional. Este cine cuenta con 440 localidades (nueve de ellas para minusválidos), además de cafetería, terraza y una tienda especializada en productos de las películas emitidas.



Entrada al cine IMAX en el parque Enrique Tierno Galván.

Las películas que este cine tiene previsto emitir en los próximos meses son, entre otras, 'Titánica', 'El Planeta Azul', 'Volar', 'Anillo de fuego', 'El secreto de la vida en La Tierra' y 'Tiburones'. Las entradas se pueden adquirir en las taquillas del cine, en ServiCaixa o en el teléfono 435 45 85 de Madrid. Los precios oscilan entre 850 y 1.500 pesetas.

Pintura

EN EL AÑO DE GOYA

Frescos de Goya en la ermita de San Antonio de la Florida.

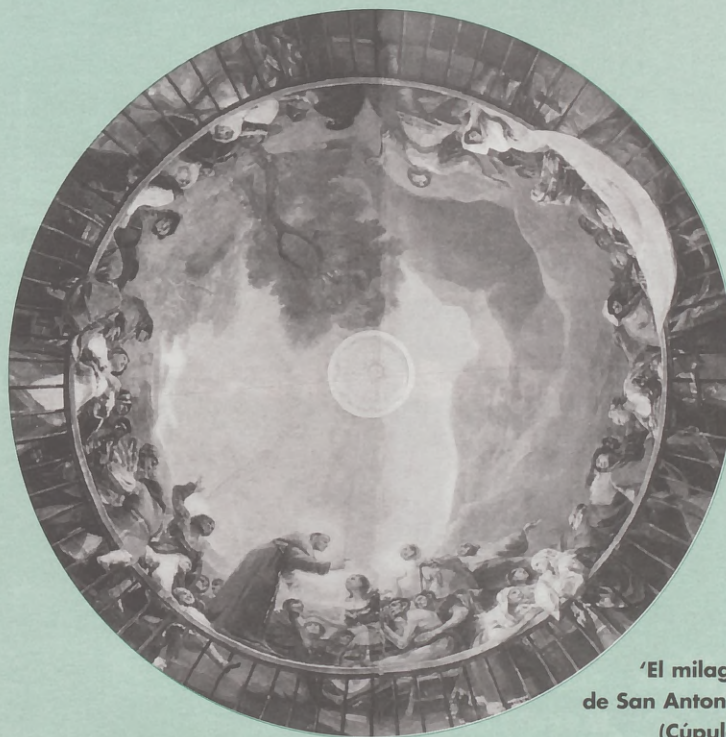


El aniversario del nacimiento de Francisco de Goya, un año en el que se están celebrando multitud de actos y conmemoraciones por tal motivo, la ermita de San Antonio de la Florida ofrece a sus visitantes toda la grandeza de los frescos que allí pintó.

Esta iglesia fue construida por orden del rey Carlos IV, trabajo que recayó en el arquitecto Filippo Fontana. El edificio se construyó entre los años 1792 y 1789. Posteriormente se le encargó a Goya la realización de unos frescos -recientemente restaurados- para la cúpula.

La ermita de San Antonio de la Florida se puede visitar de martes a viernes de 10.00 a 14.00 h. y de 16.00 a 20.00 h. Los sábados y domingos el horario es de 10.00 a 14.00 h. Los miércoles y domingos la entrada es gratuita.

Para más información, telf. 542 07 22.



'El milagro de San Antonio' (Cúpula).

EN ALAS DE LA HISTORIA

Fundación Infante de Orleans: un museo vivo de aviones



ace ya seis años que el Aeropuerto Civil de Cuatro Vientos fue testigo de un hecho increíblemente importante a la vez que bello: el vuelo de un grupo de aviones testigos directos de la historia de la aviación española y claros exponentes de su evolución. Son los aviones de la Fundación Infante de Orleans, un museo aeronáutico vivo situado en pleno Madrid. El único museo volante español.

En la actualidad la Fundación cuenta con una flota de veintitrés aviones de los cuales hay diecinueve en vuelo y tres más que entrarán durante 1996 en operativo. Los vuelos se llevan a cabo todos los primeros domingos de mes, excepto en los meses de agosto y enero, a partir de las 11 de la mañana.

La Fundación Infante de Orleans (F.I.O.) es una institución declarada de interés benéfico cuyo fin fundacional es la conservación en vuelo de una amplia colección de aviones que han tenido un papel importante en la historia de la aeronáutica española, promoviendo los medios para su exhibición, estudio, protección y divulgación. En la actualidad cuenta con una flota de veintitrés aviones

de los cuales hay diecinueve en vuelo y tres que entrarán durante 1996 en operativo. La cantidad y calidad de este museo volante hacen que se sitúe entre los diez mejores del mundo y es el más importante en actividad aérea de Europa. La F.I.O. realiza diez exhibiciones en vuelo de su colección cada año, coincidiendo con los primeros domingos de cada mes.

Con la ayuda de sus patrocinadores la Fundación Infante de Orleans realiza una profunda labor de restauración en aviones que han sido parte fundamental de la historia de la aviación española. La restauración de estos aviones supone un complejo proceso que ha de satisfacer tanto a las exigencias de autenticidad como a las de seguridad. Para ello la Fundación cuenta con un taller propio en el que conviven técnicas desaparecidas con las más modernas de mantenimiento y materiales.

Antecedentes

La Fundación Infante de Orleans inauguró su museo estático en 1990 y a los dos meses comenzó sus exhibiciones aéreas. Si hay algo que caracteriza y deja boquiabierto al público existente es precisamente que esos mismos aviones que han contemplado en un hangar o en la explanada de exhibición sean capaces de volar. Este ha sido siempre el objetivo más inmediato de la Fundación; el poder ofrecer la posibilidad de contemplar a la historia de la aviación en pleno vuelo.



El Laurel

LA TERRAZA JOVEN
de la Dehesa de la Villa
C/Francos Rodríguez
(frente al Colegio de La Paloma)

*Un veraneo ideal
a la puerta de casa*



Ayuntamiento de Madrid

Sus ini...
un grupo...
Club Acr...
dió a h...
Históricos...
posibilid...
los probl...
miembro...
ron en co...
públicas...
yo finan...
minó en...
fundació...
ciar el m...

Exhibici

La Fun...
el hang...
Cuatro V...
horario a...
bados. E...
aviones...
acompañ...
tivos de...
ce un vi...
interacti...
estos imp...
El muse...
colegios...
jóvenes

Exhibici

Es sir...
ofrece el...
que com...
rados pe...
cabo to...
excepto...
partir de...
14 hora...
pueden...
de la av...

Vil...
280

Sus inicios se remontan a 1994 cuando un grupo de aficionados pertenecientes al Club Acrobático José Luis Aresti se decidió a hacer el Museo de Aviones Históricos del propio club. Debido a la imposibilidad de sufragar los altos gastos y los problemas técnicos que tenían los miembros del Club Acrobático se pusieron en contacto con diversas instituciones públicas y privadas que prestaron su apoyo financiero y técnico. Esta relación culminó en la constitución formal de una fundación dedicada a financiar y potenciar el museo volante.

Exhibición estática

La Fundación dispone de un museo en el hangar 3 del Aeropuerto Civil de Cuatro Vientos que se puede visitar en un horario de 11 a 14 horas de martes a sábados. En el museo se exponen todos los aviones que vuelan en la exhibición acompañados de unos carteles informativos de cada aeronave, así como se ofrece un video y una pantalla de CD-ROM interactivo para obtener más datos de estos impresionantes e históricos aparatos. El museo registra importantes visitas de colegios con una media anual de 4.000 jóvenes en el pasado año.

Exhibición en vuelo

Es sin duda el mayor atractivo que ofrece el museo ya que todos los aparatos que componen la colección están preparados para volar. Los vuelos se llevan a cabo todos los primeros domingos de mes, excepto en los meses de agosto y enero. A partir de las 11 de la mañana y hasta las 14 horas un gran número de personas se pueden acercar a contemplar la historia de la aviación española en vuelo. La en-



La Fundación cuenta con un taller propio en el que conviven técnicas desaparecidas con las más modernas de mantenimiento y materiales.

El museo, ubicado en el hangar 3 del Aeropuerto Civil de Cuatro Vientos, se puede visitar en un horario de 11 a 14 horas de martes a sábados.

trada cuesta 400 pesetas siendo para los niños menores de 10 años y los mayores de 65 gratuita. El éxito de las demostraciones aéreas ha ido a más desde hace cinco años.

La Fundación Infante de Orleans cuenta en la actualidad con diecinueve aviones en vuelo de once modelos diferentes que abarcan 60 años de la historia aeronáutica española. Algunos de ellos son ejemplares únicos en el mundo y todos han contribuido en gran medida al desarrollo de la aviación española. Conseguirlos ha sido un duro trabajo puesto que es preciso hacer frente a una gran competencia con diversos países también interesados en conseguir estas joyas de la aviación en un mercado muy reducido y complicado a nivel mundial. De esta forma, cada avión suma a la historia del modelo concreto su propia y curiosa biografía. La F.I.O. cuenta entre otros con el avión en vuelo más antiguo de nuestro país y con los dos únicos aviones supervivientes que participaron en la guerra civil española.



CÓMO IR

Autobuses: 486 desde la glorieta de Embajadores ó 487 desde Metro Aluche (parada Aeroclub) Más información: tel. 5080223.



Villaamil, 17
28039 Madrid



CENTRO DE ESTUDIOS SEIN

☎ 450 44 00
☎ 450 42 61

La familia Laguna crece. La casa Renault acaba de lanzar otra nueva versión que viene a engrosar las filas de este modelo. Se trata del Laguna Turbo Diesel, un vehículo que combina potencia con ahorro.

Renault Laguna Turbo-Diesel

POTENCIA EN DIESEL



El Laguna familiar ofrece la posibilidad de equipar este asiento de seguridad para niños en su parte trasera.



Los compradores de motores diesel ya no tienen que renunciar a conducir un coche potente. Las nuevas tecnologías aplicadas a los vehículos hacen que los motores diesel ofrezcan magníficas prestaciones que nada tienen que envidiar a los motores de gasolina. Además, si se trata de



Nuevos Laguna berlina y Break de Renault con motor turbo-diesel.

una motorización turbo-diesel, entonces la potencia y las altas prestaciones están aseguradas.

Técnicamente, el Laguna Turbo Diesel incorpora dos soluciones bien conocidas de la casa Renault: la culata multiválvulas y la sobrealimentación a turbo-compresor.

El motor incorpora sobrealimentación asociada a una culata de tres válvulas

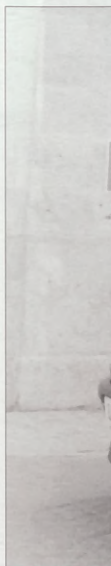
por cilindro (dos de admisión y una de escape), lo que permite obtener una potencia máxima de 115 CV. a 4.300 vueltas, con 2.188 cc. Su par motor es de 23,9 mKg a 2.000 rpm, aunque lo más destacable es que el 90 por cien de este par motor, un 21,5 mKg, se encuentra disponible en una amplia zona de utilización que va desde las 1.500 hasta las 3.500 vueltas.

Otras innovaciones técnicas que presenta este motor son los muelles de válvulas de sección oval, el colector de escape más compacto y fabricado en acero inoxidable y la nueva refrigeración de la cabeza de un nuevo pistón a base de una novedosa circulación de aceite. La corriente de agua entre cilindros ha sido aumentada en el cárter de los mismos. Por último, no podemos dejar pasar por alto las nuevas prestaciones del turbo y su respeto a las normas medioambientales mediante soluciones técnicas como la bujía de ca-

lentamie
vertical
chorro de
vorecer la
duciendo
motor vie
catalizad
EGR, con
se a las m

Un coche

Las co
nuevo L
sel hace
amplio s
cado. Po
vehículo



La línea e
de los otr



de los "M2", es decir, los coches medio-superiores. De hecho ocupa el tercer lugar en Europa en ventas de este segmento, con un 10 por cien de penetración.

Ahora, con este nuevo modelo, la familia Laguna se ve doblemente aumentada, puesto que son dos versiones las que montarán el motor turbo-diesel: la berlina y el 'break' o familiar.

En cuanto a equipamiento se refiere, Renault ha pretendido incorporar el máximo de detalles en este nuevo modelo. Así, los Laguna Turbo-Diesel adoptan el nivel RT con 'airbag' de conductor, alarma de olvido de luces, asiento del conductor regulable en altura, calefacción de cuatro velocidades, cierre centralizado de puertas con telemando integrado en la llave de contacto, climatizador con indicador de temperatura exterior, dirección asistida variable, elevación eléctrica de los espejos y faros delanteros de doble óptica, entre otros muchos detalles.

Opcionalmente, los Laguna RT ofrecen ABS, 'airbag' del pasajero, asiento

El equipamiento interior puede ser de dos niveles: RT ó RXE.



El nuevo motor turbo-diesel de los Renault Laguna ofrece 115 CV. de potencia y 2.188 cc., tanto en la versión berlina como en la 'break'

lentamiento en posición vertical por delante del chorro del inyector para favorecer la combustión y reduciendo las fricciones. El motor viene equipado con catalizador y una válvula EGR, con el fin de adaptarse a las normas Euro96.

Un coche para todos

Las características del nuevo Laguna Turbo-Diesel hacen que cubra un amplio segmento de mercado. Por un lado, es un vehículo ubicado en el tipo

de seguridad para niños y llantas de aleación ligeras, entre otros equipamientos. Para los amantes del confort absoluto, los Laguna Turbo-Diesel ofrecen la versión RXE que incluye, además de todo lo que incorporan los RT, avisador programable de exceso de velocidad, climatizador con regulación automática de la temperatura y ordena-

dor de a bordo, entre otros equipos.

La familia al completo

Con las nuevas incorporaciones, los Laguna de Renault conforman una completa familia. En los Laguna Berlina encontramos seis motorizaciones: 1.8, 2.0, 2.0 16V, 2.2D, 2.2 Td y 3.0. Por su parte, los Laguna Break montan los motores 1.8, 2.0, 2.2D y 2.2 Td. Todo ello, combinado con tres niveles de equipamiento: RN, RT y RXE, además de versiones especiales como la Albatros, que monta el motor 2.0.

Con esta oferta, Renault cumple con creces las exigencias de los conductores que optan por una berlina del segmento medio o por un coche familiar que gana en espacio interior y cubre la oferta de la marca francesa en un segmento que crece año tras año en el mercado europeo de automóviles.

Carlos Martí 



La línea exterior del Laguna berlina turbo-diesel no difiere de los otros modelos de esta familia de coches.

UN EQUIPO CON MADERA DE CAMPEÓN



eremos desde nuestras páginas rendir un pequeño homenaje al equipo femenino de voley del Colegio Público 'Eugenio María de Ostos', que milita en la categoría infantil.

Dirigido por **Begoña Delgado**, este equipo ha conseguido durante varios años consecutivos arrasar en dicha categoría, proclamándose campeón de Madrid.

Gracias a su brillante trayectoria –en el último campeonato de la Liga sólo cedió un set–, desde este año

Equipo femenino de voley infantil del C.P. 'Eugenio M^o de Ostos'.



cuenta con un 'sponsor', **SAUNIER DUVAL**, que les facilita el material deportivo. Al cierre de esta edi-

ción, el equipo Eugenio María de Ostos se encuentra en Rabat (Marruecos) compitiendo en un trofeo internacional representando a la Comunidad A. de Madrid, lo mismo que por idéntica razón lo hiciera en pasado 1995 en Lisboa.

DEHESA DE LA VILLA quiere felicitar a este equipo infantil femenino de voley, al que auguramos un espléndido porvenir.

¡Enhorabuena, campeonas!



A los méritos propios del equipo y de su entrenadora, deben agregarse los de su entusiasta incheda, como corresponde a un conjunto que hace que en cada partido la unión equipo-afición sea patente y brillante.



LAS CHICAS TAMBIÉN JUEGAN AL FÚTBOL



on motivo del Trofeo de Primavera Príncipe de Asturias, la Agrupación Deportiva 'Los Béticos' del Barrio del Pilar han formado un equipo de fútbol regional femenino compuesto por niñas entre los 13 y 17 años.

El mérito de esta iniciativa radica en que el equipo femenino se organizó un mes antes del torneo, celebrado recientemente. La Agrupación Deportiva 'Los Béticos' ha llegado a competir con otros equipos también históricos, como es el caso del Saconia F.C.



Como se puede apreciar en la foto, el fútbol ya no es cosa exclusiva de hombres. Once chicas se aventuran en el deporte del balompié

y exhiben los colores a los que hace honor el nombre de la Asociación Deportiva: blanco y verde del Betis sevillano.



DEHESA *de la* VILLA

GUIA UTIL DEL HOGAR
POR ESPECIALIDADES

☎ 450 45 93

EL
PUBLIERROR

de 50.000 a 150.000 ptas en premios

Si además encuentra los diez errores y nos envía relleno el adjunto boletín

Para que su revista sea premiada tiene que coincidir en sus cuatro últimas cifras con el primer premio de la Lotería Nacional que se anuncia en la misma, su premio será de 50.000 pesetas, pero si además Vd. nos devolvió relleno el boletín del PUBLIERROR con las diez erratas introducidas en los distintos espacios de publicidad, su premio será de 150.000

pesetas y que Vd. podrá invertir en cualquiera de los establecimientos que colaboran con sus anuncios a la realización de DEHESA DE LA VILLA, su revista.

Si la suerte le favoreció debe Vd. dirigirse a la dirección de DEHESA DE LA VILLA, donde se le entregarán bonos sellados de 2.000 pesetas por el importe total del premio.

JUEGUE
CON
NOSOTROS



NUMERO DE LA REVISTA

EN COMBINACION CON LOS
CUATRO ULTIMOS NUMEROS
DE LA LOTERIA NACIONAL DEL
SABADO 27 DE JULIO

EL NUMERO PARA EL SORTEO ES EL
QUE FIGURA EN LA PORTADA

¡SUERTE!

NOTA: Los errores de
"Juegue con nosotros"
sólo se encuentran en la
publicidad.

ERRORES DEHESA

ERROR	PAG.	CONCEPTO
1		
2		
3		
4		
5		
6		
7		
8		
9		
10		

Nombre..... Apellidos.....

Dirección..... Localidad.....

Teléf. N° de orden para el sorteo.....

PHINEAS



camisetas



PHINEAS *camisetas*

DIFICILMENTE ENCONTRARAS
DOS IGUALES



Tu tienda más cercana en:

Bravo Murillo, 226
(entre Estrecho y Tetuán)

Teléf.: 579 26 16 / Fax: 759 49 41

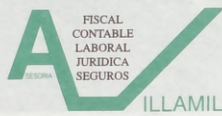
HORARIO:

Lunes a sábado
de 10 a 14 y 17 a 20,30 h.

GUIA UTIL DEL HOGAR PO

EL TELEFONO DE LA SOLUCION SIEMPRE

ASESORIAS



311 53 13

VILLAAMIL, 42-1º C • Fax 450 64 54 • 28039 MADRID

AUTOMOVIL

REPUESTOS VILLAAMIL, S. L.

Seat - Renault - Citroën - Talbot - Ford
Recambios - Accesorios - Neumáticos

VILLAAMIL, 31 - Tels.: 311 41 08/30/31

ASOCIACIONES

Centro Cultural
JULIO CORTAZAR
Tels.: 373 45 18 - 373 43 75
Avda. Antonio Machado, 22
28035 MADRID

**Asociación de Vecinos
Ciudad de los Poetas**

Valderrey, 5 - Tel.: 316 38 58

PESCADERIA

PESCADERIA PANIZO



SU CALIDAD
INDISCUTIBLE,
SUS PRECIOS SIN
COMPETENCIA,
LE AVALAN.

SAN RESTITUTO, 15 • TEL. 450 43 05
28039 MADRID

**Asociación de Vecinos
de la Colonia de
Policía Nacional**
Gral. Cárdenas Campos, Local 19
Tel.: 450 51 98

**Asociación de Vecinos
Barrio Unido
de Valdezarza**

Armenteros, 27 - Tel.: 450 30 30

**Asociación de Vecinos
Paloma Dehesa
de la Villa**
Artajona, 39 • Tel.: 450 28 60

**ASOCIACION
MUJER Y PROGRESO**
(Centro Cultural Julia Cortázar)
Antonio Machado, 20

MUEBLES

**M M miguel
muebles**
DISEÑO MODERNO
Mobiliario del Hogar
Presupuesto sin compromiso
VILLAAMIL, 31 - Tel.: 311 41 33

CLINICA DENTAS



**CLINICA DENTAL
SILARDENT**



- Odontología general • Estética dental
- Prótesis fija y removible
- Ortodoncia para niños y adulto
- Compostura de prótesis en el día
- Especialización en niños

Abierto de lunes a sábado
ISLA DE ONS, L-16 • TEL.: 378 06 88

AZULEJOS Y SANEAMIENTOS

Pedraza, S.A.



Villaamil, 79	Tel.: 450 03 27
Isla de Arosa, 21	Tel.: 739 05 91
Ofelia Nieto, 75	Tel.: 450 52 05
Ofelia Nieto, 83	Tel.: 450 88 00
Tres Cantos (Ctro. Cial. Latores, 2)	Tel.: 803 82 44
Herrerías, 10	Tel.: 803 21 19

FERRETERIAS

FERRETERIA R. F.

FERRETERIA • MENAJE DE HOGAR
COMPAR PRECIOS
Avda. Juan Andres, 32 (posterior)
Teléfono 386 35 14

OPTICAS



sus gafas en 24 horas
OFELIA NIETO, 5
28039 MADRID • Tel.: 450 10 60

CRISTALERIAS

C M CRISTALERA MADRILEÑA, S. L.
INSTALACIONES Y TRABAJOS DEL CRISTAL

LUNAS BISELADAS • VIDRIERAS ARTISTICAS • MARCO
Y MOLDURAS • ESPEJOS • MURALES • VITRINAS DECORACION • GRABADOS

EXPOSICION Y VENTA: Francos Rodríguez, 64 • Tel.: 459 58 29
OFICINAS Y TALLERES: Lorenzana, 12 • Tels.: 459 59 81/87

FISIOTERAPIA

FISIOTERAPIA

RECUPERACION NEUROLOGICA
LESIONES DEPORTIVAS
Y POSTRAUMATICAS
PROBLEMAS DE ESPALDA

Consulta y domicilio
CORTEX 730 10 79; (908) 60 51 39

**DEHESA DE LA VILLA
SE NECESITAN
COMERCIALES**

TELÉFONO: 450 45 93

E. INFANTIL

E. PRIMARIA - EGB

COMEDOR • ACT. DEPORTIVAS

LICEO SOROLLA

HOMOLOGADO • MIXTO

NUEVA ZELANDA, 21 • TEL.: 316 43 27 • 28035 MADRID
ALFONSO CASTRILLO, 22 • TEL.: 570 64 64 • 28020 MADRID

BUP - COU

SELECTIVIDAD

IDIOMAS • INFORMÁTICA

AR POR ESPECIALIDADES

SIEMPRE A SU SERVICIO - 450 45 93

PAPELERIAS

FOTOCOPIAS COPYMYM

- Fotocopias (Color) * Imprenta
- * Servicio de Fax * Encuadernación
- * Plastificados * Papelería
- * Revelado de Carretes
- * Servicio de planos

C/ Lorenzana, n.º 4 Tel.: 311 21 79
28039 Madrid Fax: 311 21 79

PESCADERIAS

Pescadería Panizo

Precios sin competencia
San Restituto, 15 - Tel.: 450 43 05

ELECTRICONICA Y ELECTRICIDAD

Panasonic / Technics

Servicio técnico TV - Vídeo
Cámaras - Fax - Telefonía



Paseo Dirección, 5 - Tels.: 459 94 02/450 69 00 - 28039 Madrid

ROPAS

Moda joven, bisutería, complementos. Camisas, Jerseys, Sudaderas, Vestidos, Vestidos fiesta, Bolsos, Mochilas, Pendientes, Anillos, etc.

VEN Y MIRA

Se apartan regalos para Navidad y Reyes

Idus, La tienda del 10

C/ Artajona, 10 • Tel.: 459 36 07

ELECTRODOMESTICOS

Electrodomésticos Cubillas

Su tienda de confianza

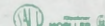
San Restituto, 7 • Tel.: 459 61 03

Suministrador de Siemens, Osram Sprecher + Schuh



Madrileña de Suministros electrónicos
P.º de la Dirección, 28
28039 Madrid

Tels.: 311 11 25/31 26/51 26 - Fax 311 34 39



Distribuidor primeras marcas del ramo eléctrico industrial y doméstico. Grandes descuentos a Industriales, Comunidades de Propietarios y lectores de Dehesa de la Villa

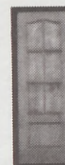
PUERTAS

DOMAFE TODO EN PUERTAS

Armario empotrados - mamparas de baño muebles de cocina - cubre radiadores

Avda. Juan Andrés, 32 post. - Tel. 373 72 70 - 28035 Madrid
Junto al Colegio Lepanto

¡INCREDIBLE!
PUERTAS MACIZAS
DESDE 18.000 PTAS.



ANIMALES

A TODO CAMELO



BOLSAS CUMPLEAÑOS

PIÑATAS

COTILLONES

DULCES NAVIDEÑOS

☎ 579 08 54

Bravo Murillo, 232

AUTOESCUELA



Auto-Escuela TABLADA

OFERTA ESPECIAL CURSO B-1

Pagando solamente 18.500 Ptas. tienes derecho a:

- Inscripción o matrícula.
- Clases teóricas con profesor (mañanas, tarde y noche), test de examen, diapositivas, películas de vídeo sobre código etc...
- 9 clases prácticas de 45 minutos (túrismos con dirección asistida, aire acondicionado, etc. Peugeot, Renault y Citroën nuevos).
- Libros incluidos (manual y tests).

Infórmate en Calle Tablada, 5 bajo Metro Tetuán (salida C/. Algodonales)

OCIO



PINTURA Y REFORMA

REFORMAS EN GENERAL

Diego González

Pintura · Albañilería · Parquesite · Etc.

PRESUPUESTOS SIN COMPROMISO

¡Llámenos! 25 años de experiencia garantizan un buen trabajo

☎ 739 80 52 y 908 35 91 09

GESTOVAGUADA

GESTORÍA - ASESORÍA

DECLARACIONES DE LA RENTA -TODAS-

EMPRESAS: · Contabilidad · Fiscal · Laboral · Seguros Generales · Transferencias · Etc.
CONTRATOS · ALQUILERES · ESCRITURAS · HERENCIAS

En Madrid:

- San Restituto, 21, local. NUEVA DEL BARRIO
☎ 311 51 95 y 386 37 29
- Monforte de Lemos, 151, local.
☎ 386 32 39 y 386 45 07

MOTOR VILLAAMIL

NUEVO CENTRO

Por sólo **500 ptas.**
lavamos tu vehículo...
...y **REGALAMOS**
el aspirado

VILLAAMIL, 40 - 28039 MADRID

PIDE TU REVISTA EN LOS ESTABLECIMIENTOS COLABORADORES

LOS ESTABLECIMIENTOS QUE A CONTINUACION RELACIONAMOS, COLABORAN A LA DISTRIBUCION DE LA REVISTA "DEHESA DE LA VILLA". AGRADECEMOS SU GENTILEZA

CIUDAD DE LOS POETAS

- C.C. JULIO CORTAZAR
A. Machado, 22
- KIOSCO DE PRENSA, CARLOS
A. Machado
- KIOSCO DE PRENSA
S. Gerardo, 23
- KIOSCO DE PRENSA
Valderrodrigo, 8
(Principio A. Machado)
- KIOSCO DE PRENSA
(Final de A. Machado)
- CIRCULO DE TIZA
Valderrodrigo, 29

DR. FEDERICO RUBIO Y GALI

- KIOSCO DE PRENSA EMILIO
F. Rubio, 67

FRANCOS RODRIGUEZ

- KIOSCO DE PRENSA
F. Rodríguez, 102
- KIOSCO DE PRENSA
F. Rodríguez, 84
- KIOSCO DE PRENSA
F. Rodríguez, 47



- CENTRO C. JUAN GRIS
F. Rodríguez, 100

PALOMA DEHESA DE LA VILLA

- PRENSA REVISTAS
A. M. de Alzaga, 5

VALDEZARZA-VILLAAMIL SANCHEZ PRECIADO

- KIOSCO DE PRENSA MANOLO
Restituto, 6 (posterior)

- PESCADERIA PANIZO
S. Restituto, 15
- PERIODICOS PILI
Armenteros, 24
- KIOSCO DE PRENSA
Villaamil, 15
- KIOSCO DE PRENSA
Villaamil, 51
- C. S. SAN NICOLAS
Sánchez Preciado, 43
- MIGUEL MUEBLES
Villaamil, 31

ZONA NORTE

En los kioscos de prensa de:

- Ginzo de Limia, 25
Finisterre, 3
Ginzo de Limia, 58
Islas Cíes, 1
Fermín Caballero, 14
Sangenjo, 22
Fermín Caballero, 71
Chantada, 49
La Bañeza, 43

Y LAS ASOCIACIONES DE VECINOS DE PALOMA-DEHESA DE LA VILLA, CIUDAD DE LOS POETAS
BARRIO UNIDO DE VALDEZARZA Y SANTO ANGEL DE LA GUARDA

Ayuntamiento de Madrid

REPU
VIL

SEAT

Villaamil, 3
28039 MA

M

M

VENTA

VILLAAMIL

VEN A CONOCERNOS

Luego, tú eliges



REPUESTOS VILLAAMIL, S. L.

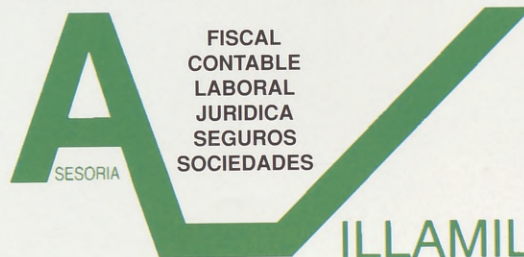
RECAMBIOS
ACCESORIOS
NEUMATICOS
MATERIAL
ELECTRICO



Villaamil, 31
28039 MADRID

311 41 30
Tels. 311 41 31 • Fax 450 64 54
311 41 08

ASESORIA VILLAAMIL, S. L.



FISCAL
CONTABLE
LABORAL
JURIDICA
SEGUROS
SOCIEDADES

311 53 13

VILLAAMIL, 42-1.º • Fax 440 64 54 • 28039 MADRID

M
M

miguel
muebles

MOBILIARIO DEL HOGAR

ARMARIOS EMPOTRADOS, A MEDIDA,
SIN OBRAS, DISEÑO MODERNO

VENTA SISTEMA A PLAZOS (Hasta 36 meses)

----- **VISITENOS** -----

VILLAAMIL, 31 • TEL. 311 41 33 - 28039 MADRID

ESTACIÓN DE SERVICIO • 24 HORAS

SEGASA

TIENDA DE
SEVEN
ELEVEN

AUTOLAVADO

PROMOCIÓN

9+1

DE OBSEQUIO



OFELIA NIETO, 64 (SEMIESQUINA C/ VILLAAMIL)



TERRAZA "EL LAUREL"

LA TERRAZA JOVEN DE
DEHESA DE LA VILLA

C/ Francos Rodríguez - Frente al Colegio de la Paloma



MOTOR VILLAAMIL

**NUEVO CENTRO DE
MECANICA RAPIDA,
LAVADO
Y LUBRICACION**
SERVICIO DEL AUTOMOVIL EN GENERAL

**RECAMBIOS DE PRIMERA CALIDAD
TRABAJOS GARANTIZADOS
A SU JUSTO PRECIO**



- MECANICA EN GENERAL
- ELECTRICIDAD Y ELECTRONICA
- CAMBIOS DE ACEITE
- LAVADO
- PARKING (POR HORAS/DIAS)
- APARCAMIENTO COMPLETO O MEDIA JORNADA
- HORARIO DE 9 a 20 H. ININTERRUMPIDO

Ayuntamiento de Madrid

Villaamil, 40 • Tel. 311 25 51 - 28039 Madrid