

EJEMPLAR GRATUITO

DEHESA *de la* VILLA

MADRID NORTE INFORMATIVO MENSUAL

OCTUBRE 1996 • AÑO IX

NUMERO 83

Las calles del barrio

MONFORTE DE LEMOS

Ayer modesta calle,
hoy grandiosa avenida

■ NOTICIAS DEL BARRIO ■ ENTREVISTA: BEATRIZ ELORRIAGA ■
CULTURA ■ NOTICIAS ■ PARTICIPACIÓN ■ MOTOR ■ GUÍA ÚTIL

Ayuntamiento de Madrid

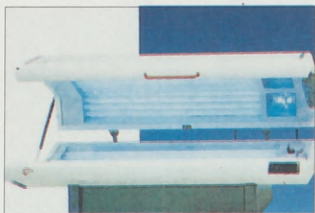
HNO SÁNCHEZ

La solución estética
Peluquería Unisex

TRATAMIENTOS DE BELLEZA



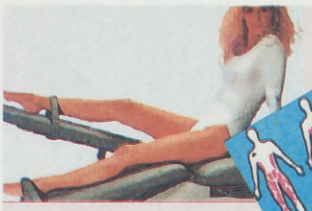
Tratamientos adelgazantes
Hidroterapia con Algas
y Esencias de Plantas



Solarium



Vendas calientes o frías
con algas



7 máquinas. Tonifica, fortalece
y modela con suavidad todo
el cuerpo sin esfuerzo ni fatiga



Sauna finlandesa



Tratamiento de cuerpo y senos
Cataplasma de algas

Le esperamos en

- Francos Rodríguez, 98 ☎ 459 94 90
- Antonio Machado, 33 ☎ 373 69 66

**NO CERRAMOS DURANTE
EL MES DE AGOSTO**

Hno Sánchez
Peluquería Unisex

- Belleza
- Gimnasio
- Perfumería
- Rayos Uva

C/Francos Rodríguez, 98
Tel.: 459 94 90

PELUQUEROS

PELUQUERÍA

- Señoras
- Caballeros
- Niños
- Novias

ESTÉTICA

- Limpieza de cutis
- Lifting
- Tratamientos corporales reductores y reafirmantes
- Vendas frías y calientes
- Placas
- Fresoterapia

DEPILACIÓN

- Cera caliente
- Cera fría
- Depilación definitiva (Sistema electrolisis y termolisis)

MANICURA Y PEDICURA

MAQUILLAJES

- Novia
- Fiesta
- Fantasía

GIMNASIO

- Sauna pasiva
- Sauna finlandesa
- Bañera hidromasaje

MASAJES

- Vital-Deportivo



MOTOR VILLAAMIL

**NUEVO CENTRO DE
MECANICA RAPIDA,
LAVADO
Y LUBRICACION
SERVICIO DEL AUTOMOVIL EN GENERAL**



**RECAMBIOS DE PRIMERA CALIDAD
TRABAJOS GARANTIZADOS
A SU JUSTO PRECIO**



- MECANICA EN GENERAL
- ELECTRICIDAD Y ELECTRONICA
- CAMBIOS DE ACEITE
- LAVADO
- PARKING (POR HORAS/DIAS)
- APARCAMIENTO COMPLETO O MEDIA JORNADA
- HORARIO DE 9 a 20 H. ININTERRUMPIDO

Ayuntamiento de Madrid
Villaamil, 40 • Tel. 311 25 51 - 28039 Madrid

SUMARIO

AÑO IX • NÚMERO 83

OCTUBRE 1996

Director

Manuel Ruíz Cerezo

Consejo de Redacción

Sonia Recio, M^º Eugenia Tébar

Servicio de Información

Agencia GALLIMEDIA PRESS

REDACCIÓN

Carlos Martí, Jesús Ruíz Serrano

Reportajes y entrevistas

M^º Eugenia Tébar, Sonia Recio

Deportes

David R. García

Ecología

Santiago T. Casas

Mundo animal

A. J. P. Pérez

Gastronomía y salud

F. Javier Terrón

Fotografía

Irene Ruíz Plaza

Maquetación

L. G. Gallego

Departamento de Publicidad

Teléfono 459 70 06

Fotomecánica e Impresión

FARESO, S. A.

Edita

PUBLIDESH, S. L.

Depósito Legal

M-25151-1988

Correspondencia

Revista DEHESA DE LA VILLA

C.C. Julio Cortázar

Avda. Antonio Machado, 22

29035 MADRID

DISTRIBUCION GRATUITA

DEHESA DE LA VILLA

no comparte necesariamente
la opinión de sus colaboradores



EN PORTADA

La foto de portada refleja de alguna forma, con sus altos bloques, su amplia calzada y su frondosa vegetación, lo que hoy es la moderna avenida de Monforte de Lemos con sus tres y pico kilómetros rodeada de parques y grandes instalaciones oficiales, complejos escolares, deportivos, comerciales y lúdicas. Donde no hace más de dos décadas era impensable esta enorme transformación había huertas, chabolas, escombreras y una enorme vaguada que hubo de rellenarse para dar lugar a su urbano y moderno aspecto actual.

EDITORIAL

Cuando en DEHESA DE LA VILLA tomamos la decisión de hablar de un a determinada calle o avenida de nuestra zona, pensamos con mayor interés en aquellas con una cierta historia propia acumulada a través de muchos años de existencia. En esta coasión, por el contrario, hemos preferido dedicar nuestro especial mensual a una joven avenida por concurrir en ella la circunstancia de ser virtual eje de conexión entre el Barrio del Pilar y la Castellana, por el Este, y con Peña Grande por el Oeste.

En la avenida de Monforte de Lemos se encuentra ubicada la sede de la Junta Municipal del Distrito de Fuencarral-El Pardo, y en ella acontece que cada año se celebran por estas fechas las Fiestas patronales del barrio, coincidiendo con la festividad de la Virgen del Pilar.

Se da además la circunstancia de que D^ª Beatriz Elorriaga, concejala que preside la Junta Municipal del Distrito, ha tenido a bien conceder una entrevista a DEHESA DE LA VILLA y que gustosamente insertamos en páginas interiores, como también podrán disponer nuestros lectores de la transcripción de los programas de las Fiestas y de las actividades deportivas que con motivo de esta celebración se han organizado.

Siendo así la particular característica de las fechas en que este número esté recién salido a la circulación, es propicia la ocasión para desear a todos y cada uno de los vecinos de tan popular barrio madrileño unas ¡MUY FELICES FIESTAS!



octubre

SUMARIO

	Pág.		Pág.
■ REPORTAJE ESPECIAL		■ NOTICIAS DEL BARRIO	18
Avda. de Monforte de Lemos	4	■ MOTOR	
■ EL BARRIO DEL PILAR EN FIESTAS		Ford Fiesta 1.4 Ghia.....	20
Salutación de la Junta del Distrito	11	■ PARTICIPACIÓN	
Entrevista con D ^ª Beatriz Elorriaga.....	12	Auncios por palabras; cartas de los	
Programas de festejos y deportivos	14	lectores; 'A favor y en contra'	22
■ CULTURA		■ GUIA UTIL	24
Actividades en los Centros Culturales ..	16	■ KIOSKOS COLABORADORES	26

En un amplio espacio de terreno de la zona Norte de Madrid perteneciente al distrito municipal de Fuencarral-El Pardo, hace varias décadas sólo era

un campo de pequeñas huertas y muchas, muchas chabolas construidas en unas horas con materiales de sobra conocidos y como consecuencia del

AVDA. DE MONFORTE

De modesta calle a grandiosa arteria del



ste fue el espacio escogido por la ya extinta empresa constructora Banús para construir el Barrio del Pilar, esa especie de colmena humana que, según parece, es la zona más densamente habitada de Europa y, por si todo ello fuera poco

especulador y falto de estilo, esta 'inteligente' constructora tuvo la 'genial' idea de dotar a cada una de las manzanas con unos pequeños cubiles, fruto de una suerte de fiebre minifundista que sufrieron los bajos de los nuevos blo-

ques, vendidos a altos precios, en los que se fueron abriendo una pléyade de pequeños establecimientos y bares, sobre todo bares.

En la segunda fase de la urbanización de este barrio, en la que se mejoraron un poco los cánones estéticos

AMPLITUD Y MODERNIDAD

Esta avenida, que nace en la Castellana ceñida al borde Sur de la Ciudad Deportiva del Real Madrid, cruza en sus primeros tramos las zonas poco edificadas que se localizan entre aquella y las apretadas manzanas del centro del Barrio del Pilar.



Ponma
MODA FEMENINA

TALLAS GRANDES • HASTA LA 62

Monforte de Lemos, 135-137

☎ 738 18 96 / 730 32 37

28039 Madrid

Montero

Joyeros desde 1.946

Las mejores ofertas y precios del barrio

SE APARTAN REGALOS

Avda. Monforte de Lemos, 107

Tel. 738 90 30 • 28029 Madrid

'boom'
un cons
favorec
migraci

D
del

-quizá p
otro rem
panto in
difícil de
se const
1959 est
ría el na
gua y
Galicia,
otras m
barrio.

A pri
60 se sig
infraestr

¿

N
de c
idea

M

'boom' de los cuarenta-cincuenta en un constante ir y venir de los menos favorecidos, en un constante flujo de migraciones internas a través de las

distintas regiones españolas, otro de los efectos secundarios de una cruenta guerra civil que dejó al país en la ruina.

DE LEMOS

del Barrio del Pilar

—quizá porque no quedaba otro remedio, ya que el espanto inicial era realmente difícil de siquiera igualar—, se construyó a finales de 1959 esta calle que recibiría el nombre de una antigua y señorial villa de Galicia, como sucedió con otras muchas del nuevo barrio.

A principio de los años 60 se siguen definiendo las infraestructuras viales y las

edificaciones de esta zona, manteniendo por suerte la tendencia a la mejoría urbanística y arquitectónica ya iniciada en la segunda fase, levantándose por entonces y entre otras la urbanización de la Paz.

En una etapa ya más cercana, en la cual estaba la zona prácticamente definida y consolidada excepción hecha de la vaguada que se mantenía

como frontera Norte y último vestigio del original uso rural de tales parajes, se abordó la polémica construcción del centro comercial 'Madrid-2', nombre que no llegó a cuajar nunca al no conseguir desplazar al que tradicionalmente se venía dando a aquellos barrancos que realmente constituían una vaguada.

A partir de entonces el panorama de la zona cambia radicalmente y así, lo que hasta entonces era una simple y modesta calle de barrio, deviene en espléndida avenida y una de sus más principales, más largas y más anchas arterias al ser enlace más directo entre el barrio y el paseo

de la Castellana.

Hoy nos encontramos una moderna vía urbana de casi tres kilómetros y medio de longitud que parte de la Castellana ceñida al borde Sur de la Ciudad Deportiva del Real Madrid; cruza las zonas poco edificadas que se localizan entre aquella y las apretadas manzanas de bloques; y alcanza a cruzarse con la avenida de la Ilustración en la glorieta de Mariano Salvador Maella en el confín del Barrio del Pilar tras atravesarlo completamente de Este a Oeste, en donde termina su largo curso. Desde la mencionada glorieta puede enlazarse con la avenida del Carde-



Instituto Médico de Nutrición, Cirugía y Estética

CENTRO ESPECIALIZADO EN EL CUIDADO INTEGRAL DE TU IMAGEN Y TU SALUD

Nuestro centro cuenta con un equipo humano altamente cualificado

—MÉDICOS Y CIRUJANOS ESPECIALIZADOS—
con los medios y técnicas más avanzadas para solucionar tu problema con la mayor seguridad y profesionalidad.

¿Problemas de peso?

Nutrición Nuestros especialistas te diseñarán una dieta personalizada SIN MEDICAMENTOS y sin límites de cantidades. Una dieta cómoda con la que podrás conseguir tu peso ideal en sólo unas semanas. Bajo estricto control médico.



Lipoescultura

Elimina de forma sencilla y definitiva la grasa en ABDOMEN, CADERAS, PISTOLERAS, RODILLAS,...
Con anestesia local, en una sola sesión sin dolor.

Mesoterapia

Infiltraciones para combatir la CELULITIS.

¿Cómo te ves?

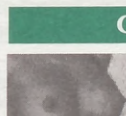
Estética

- Tratamientos faciales y corporales. Biológicos.
- Termolipólisis, masajes, depilación a la cera y eléctrica.
- Maquillaje permanente, uñas de porcelana, etc.



Rejuvenecimiento

- Hilo de oro
 - Lifting
 - Peeling
- (Tratamiento mecánico y químico para eliminación de arrugas y cicatrices)
- Aumento de grosor de labios



Cirugía Estética

- Aumento o disminución de SENOS
- PÁRPADOS • NARIZ • OREJAS
- Corrección de NARIZ, POMULOS...

- Varices

Financiación personalizada



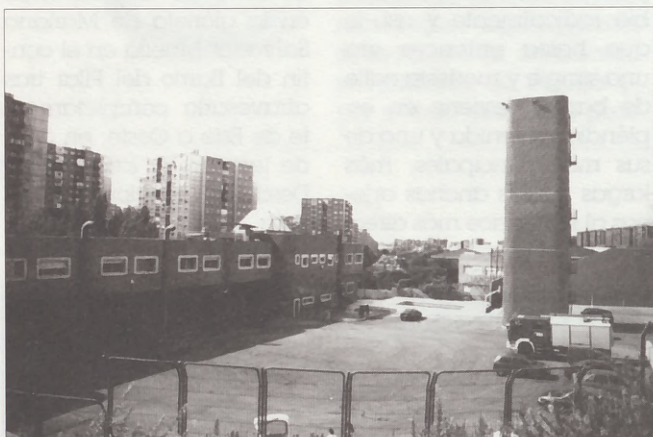
Monforte de Lemos, 164 ☎ 386 60 69

MEJORAMOS TU IMAGEN, CUIDAMOS TU SALUD



ZONAS VERDES Y SERVICIOS

En su tercio central se localizan el Parque Norte (foto superior) y zonas de edificios e instalaciones de servicios, como el parque de bomberos (foto inferior), colegios y el Polideportivo Barrio del Pilar (a la derecha), siendo relativamente escasos los edificios destinados a viviendas particulares o a establecimientos comerciales.



nal Herrera Oria a través de la calle Isla de Tabarca, hacia el Norte; descender en sentido Sur por el eje que forman las calle de César Manrique y Antonio Machado hacia la Ciudad de los Poetas, Saconia o el centro de la Dehesa de la Villa.

Servicios y zonas verdes

No es difícil sentirse a gusto paseando por la mayor parte del recorrido de esta moderna avenida dotada de amplias aceras que le otorgan un ambiente agradable, desahogado,

en el que a gente se apretuja y acelera como en otras vías urbanas de la capital en esta era moderna. Varias y amplias zonas verdes se ubican a sus lados, como el Parque Norte, que discurre paralelo al margen derecho del tercio central de la avenida, mientras que al lado contrario se ubican las instalaciones del Polideportivo del Barrio del Pilar. Entre el parque y la zona comercial se encuentra una zona de servicios que integra las modernas y coloristas edificaciones del parque de bomberos y el



bullicioso y vital espacio ocupado por varios colegios e institutos, amén de otro gran edificio de una entidad bancaria.

Ocupando el mismísimo centro de la antigua vaguada que hoy se localiza entre las avenidas de Monforte de Lemos y de la Ilustración se encuentra la singular edificación del centro comercial 'Madrid-2', grandiosa obra tanto por su tamaño y original concepción arquitectónica como por el poder dinamizador de la zona.

Más adelante otra zona de servicios recoge las interesantes instalaciones del Centro Cívico y la sede de la Junta del Distrito Municipal de Fuencarral-El Pardo, con su fachada un tanto tapada por los frondosos árboles que la anteceden y que, a su vez, se funden con los del Parque de La Vaguada, de moderno estilo, bonitos paseos y buen cuidado, aunque no siempre respetado por sus visitantes menos cívicos, como algunos dueños de perros que no cumplen las recomendaciones municipales que les afectan.

Volviendo hacia atrás un poco, a continuación del Polideportivo sigue en

la margen izquierda la irregular y moderna urbanización 'Parque de La Paz', con sus espacios ajardinados y plazoletas de aparcamientos propios, algo que desde mucho tiempo atrás sería lógico que hubiese en cada urbanización, amén de los garajes particulares de los sótanos de todos los edificios que se construyesen, con lo que sin duda se evitarían las dobles y triples filas que tanto atasco producen en detrimento de nuestra salud y de la economía tanto propia como general.

Metidos ya en el 'cogollo' de la antigua e inicial calle de Monforte de Lemos, hemos tenido la curiosidad de comprobar a lo largo de poco más de un kilómetro la tipología de los negocios que funcionan puerta por puerta de sus aceras. En cifras aproximadas, entre bares, mesones, cafeterías, restaurantes 'pizzerías' y demás locales del ramo de hostelería como bodegas y heladerías, pero sin contabilizar los existentes dentro del centro comercial y plazas adyacentes como Mondariz, Verín, etc., son 24 los establecimientos en los que se puede comer y beber. Hay 6 oficinas bancarias, naturalmente sucursales de las principales entidades, y que ocupan, como de costumbre, los mejores y más estratégicos locales. La pregunta que surge aquí es ¿cuántas nuevas sucursales habrá a principios del siglo que viene, o sea, dentro de tan sólo cua-

No es difícil sentirse a gusto paseando por la mayor parte del recorrido de esta moderna avenida dotada de amplias aceras que le otorgan un ambiente agradable, desahogado, sin prisas...



Las ofertas de octubre de

HALCON el

Nº1 en España

VIAJES

CANARIAS

Gran Canaria		Régimen	5 días 4 noch.	7 días 6 noch.	10 días 9 noch.	Noche extra
SUR / PTO. RICO / PATALAVACA						
	Aphotel 2 / 3 Llaves	S.A.	25.000	29.400	35.700	1.900
	Aphotel 2 / 3 Llaves	M.P.	33.200	40.700	51.900	3.800
MASPALOMAS						
	Bungalows 2 Llaves Sup.	S.A.	27.200	31.700	38.400	2.300
	Bungalows 2 Llaves Sup.	M.P.	35.700	44.400	57.500	4.400
PLAYA DEL INGLÉS						
	Hotel 4 ****	M.P.	43.200	55.700	74.400	6.300
LAS PALMAS						
	Hotel 3 ***	A.P.	26.400	30.500	36.700	2.100
	Hotel 3 ***	M.P.	29.200	34.700	42.900	2.800
	Hotel 4 ****	A.P.	30.700	36.900	46.300	3.200
	Hotel 4 ****	M.P.	38.200	48.200	63.200	5.000
Tenerife		Régimen	5 días 4 noch.	7 días 6 noch.	10 días 9 noch.	Noche extra
PUERTO DE LA CRUZ						
	Hotel 3*** / Apto. 2 Llaves	P.C.	32.200	37.900	46.500	2.900
	Apartamentos 3 Llaves	M.P.	32.200	37.900	46.500	2.900
	Apartamentos 3 Llaves	P.C.	35.700	43.200	54.400	3.800
	Hotel Sol Dogos 4 ****	M.P.	35.700	43.200	54.400	3.800
	Hotel 4 ****	M.P.	39.100	48.300	62.100	4.700
SUR TENERIFE						
	Ten Bel	P.C.	33.300	38.200	45.500	2.500
	Paraiso Sur 3 ***	P.C.	31.200	36.400	44.300	2.700
Lanzarote		Régimen	5 días 4 noch.	7 días 6 noch.	10 días 9 noch.	Noche extra
PTO. DEL CARMEN/PLAYABLANCA						
	Apartamentos 2 Llaves	S.A.	28.300	31.800	37.000	1.800
	Apartamentos 2 Llaves	M.P.	35.800	43.000	53.900	3.700
	Hotel 3 ***	M.P.	35.000	41.900	52.200	3.500
COSTA TENEUISE						
	Apartamentos 2 Llaves	S.A.	29.800	34.000	40.400	2.200
	Apartamentos 2 Llaves	M.P.	35.000	41.900	52.200	3.500
Isla de La Palma		Régimen	8 días 7 noch.	15 días 14 noch.		
	Hotel Sol Elite 4 ****	S.A.	57.500	92.500		

BALEARES

Palma de Mallorca		Régimen	5 días 4 noch.	7 días 6 noch.	10 días 9 noch.	Noche extra
ARENAL						
	Hotel 2 **	M.P.	18.000	22.000	28.000	2.000
	Hotel 2 **	P.C.	19.000	23.500	30.300	2.300
	Hotel 3 ***	M.P.	20.000	25.000	32.500	2.500
	Hotel 3 ***	P.C.	21.000	26.500	34.300	2.800
MAGALUF						
	Hotel 3 ***	M.P.	19.000	23.500	30.300	2.300
	Hotel 3 ***	P.C.	19.500	24.300	31.400	2.400
CALA D'OR						
	Hotel 3 ***	M.P.	21.900	26.900	34.400	2.500
	Hotel 3 ***	P.C.	22.900	28.400	36.700	2.800
Ibiza		Régimen	5 días 4 noch.	7 días 6 noch.	10 días 9 noch.	Noche extra
Apartamentos 2 Llaves		S.A.	18.900	22.400	27.700	1.800
	Hotel 2 **	A.P.	19.900	23.900	29.900	2.000
	Hotel 2 **	M.P.	21.400	26.200	33.300	2.400
	Hotel 3 ***	M.P.	22.900	28.400	36.700	2.800
	Cadena Sol 3 ***	M.P.	28.200	36.300	48.500	4.100
Ibiza		Régimen	5 días 4 noch.	7 días 6 noch.	10 días 9 noch.	Noche extra
	Cadena Sol 3***	M.P.	26.500	32.600	41.600	3.100

LONDRES

	Régimen	3 días 2 noch.	5 días 4 noch.	7 días 6 noch.	Noche extra
Hotel Turista	A.P.	33.500	43.300	53.000	4.900
Hotel Turista Superior	A.P.	36.800	49.800	62.800	6.500
Hotel Primera	A.P.	38.800	53.800	68.800	7.500

Tasas no incluidas

NUEVA YORK

	Régimen	3 días 2 noch.	7 días 5 noch.	9 días 7 noch.
Hotel 3 ***	S.A.	89.900	105.900	120.600

Tasas no incluidas

LARGAS DISTANCIAS

Cuba		Régimen	6 días 4 noch.	9 días 7 noch.	12 días 10 noch.
VARADERO					
	Hotel Turista	S.A.	84.900	89.900	95.900
	Hotel Primera	S.A.	99.000	111.500	122.900
LA HABANA					
	Hotel Turista	S.A.	98.900	110.500	118.800
Sto. Domingo		Régimen	6 días 4 noch.	8 días 6 noch.	10 días 8 noch.
Hotel Turista, desde		S.A.	99.900	101.500	105.200
Sólo vuelo, ida/vuelta			72.900		
Isla Margarita		Régimen	9 días 7 noch.		16 días 14 noch.
Hotel 3 ***, desde		S.A.	89.900		112.900
Hotel 4 ****		T.I.	122.900		174.900
Cartagena de Indias		Régimen	9 días 7 noch.		16 días 14 noch.
Hotel Turista Sup., desde		S.A.	89.900		113.900
Hotel El Caribe Lujo		A.P.	110.600		143.700
Combinado Cartagena/Sta. Marta			109.800		143.700
Cancún		Régimen	9 días 7 noch.		16 días 14 noch.
Hotel Turista		S.A.	102.700		116.500
Hotel Primera		S.A.	110.900		132.900
Sólo vuelo, ida/vuelta			79.900		
Salvador de Bahía		Régimen	9 días 7 noch.		16 días 14 noch.
Hotel Turista		A.P.	76.500		96.700
Sólo vuelo, ida/vuelta			64.900		
Combinado Salvador/Río de J.			130.100		153.500
Bangkok		Régimen	9 días 7 noch.		16 días 14 noch.
Hotel Turista Sup.		S.A.	92.000		103.800
Hotel Primera		S.A.	97.500		114.500
Combinado Bangkok/Pattaya		S.A.	96.800		110.200
Combinado Bangkok/Phuket		S.A.	116.100		144.000

80 oficinas a su servicio en Madrid y Guadalajara

LA FORMA MÁS INTELIGENTE DE VIAJAR

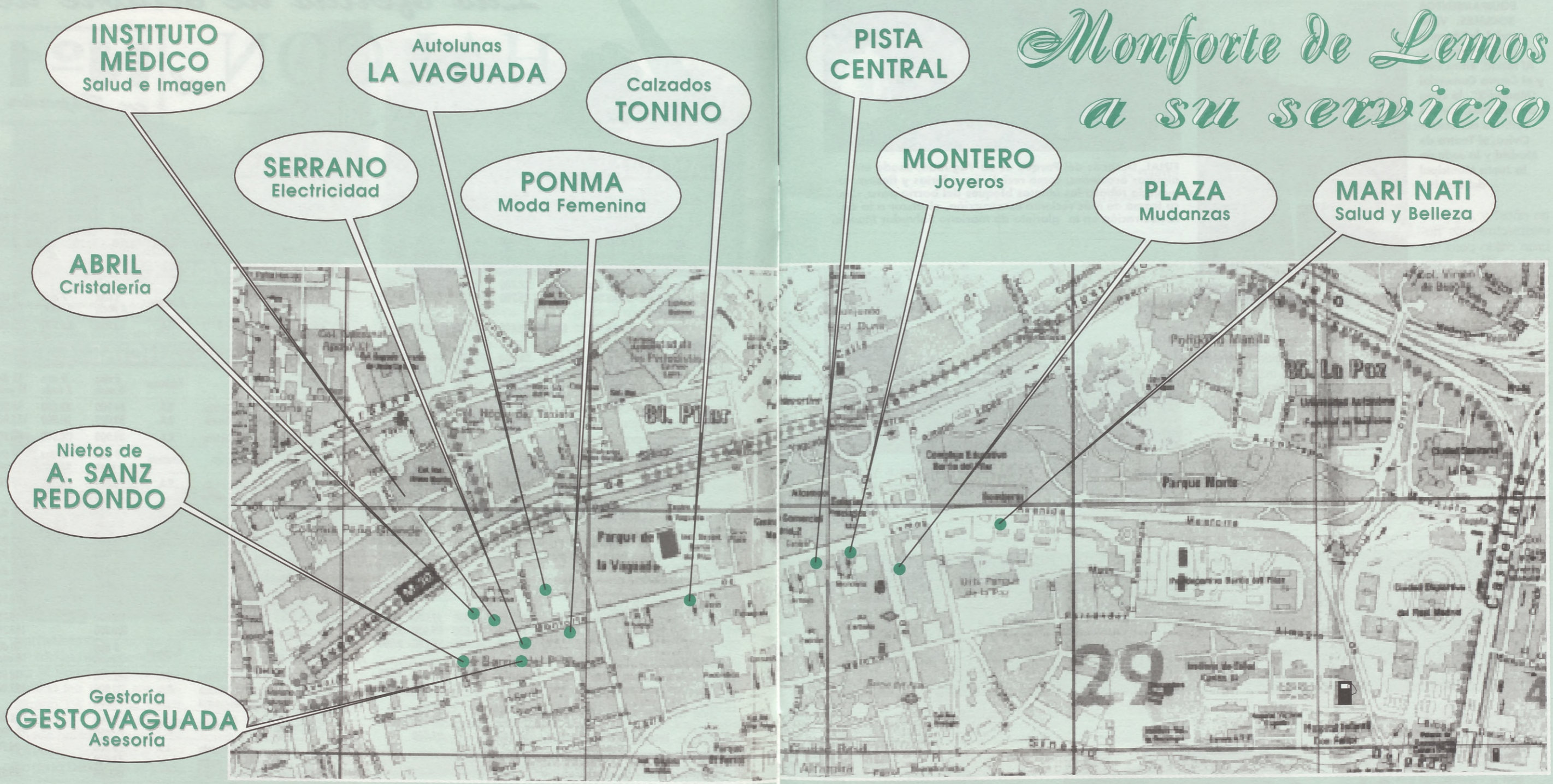
Infórmese de las ventajas de nuestra TARJETA GRATUITA y talararios combinados de viajes - hoteles - coches...

ESTAMOS MUY CERCA DE VD:

Centro Comercial
Madrid 2 - La Vaguada
Local A-6
Tel.: 378 11 22
Fax: 378 18 86

C/ Monforte de Lemos,
101
Tel.: 730 22 55
Fax: 730 82 21

Monforte de Lemos a su servicio



Instituto Médico de Nutrición
CONSIGUE TU PESO IDEAL
 • Sin pesar hambre • Sin pesar alimentos • Sin pastillas • Bajo estricto control médico
 C/ Simón Hernández, 30 1º B • ☎ 617 57 06

CALZADOS Conino's
 Muestras de zapatos • Todo piel
 PZA. DE VERÍN, 17 (Semiesquina Monforte de Lemos, 121)

GESTOVAGUADA
GESTORÍA - ASESORÍA
DECLARACIONES DE LA RENTA -TODAS-
EMPRESAS: • Contabilidad • Fiscal Laboral • Seguros Generales • Transferencias • Etc.
CONTRATOS • ALQUILERES • ESCRITURAS • HERENCIAS
 En Madrid:
 • San Restituto, 21, local. ☎ 311 51 95 / 386 37 29
 • Monforte de Lemos, 151, local. ☎ 386 32 39 / 386 45 07

ROPA DE TRABAJO
NIETOS DE A. SANZ REDONDO
 • BATAS • MONOS • PANTALONES • CHAQUETILLAS • DELANTALES • UNIFORMES PARA TODAS LAS PROFESIONES •
Monforte de Lemos, 117
 ☎ 373 96 73

SALUD Y BELLEZA
 Electróloga perteneciente a la Sociedad Clínica-Médica de EE.UU. de Depilación Eléctrica

TRATAMIENTOS FACIALES • Limpieza de cutis • Hidratación • Velo de colágeno • Reafirmantes • Acné, cuperosis, etc. • Ionizaciones • Maquillaje • Tinte de pestañas	TRATAMIENTOS CORPORALES • Anticelulíticos • Reafirmantes de senos • Vendas frías o calientes • Termolipólisis • Gimnasia pasiva, Rayos UVA • Depilación eléctrica • Cera fría o caliente • Podología
--------------------------------------------------------------------------------------------------------------------------------------------------------------------------------------------------	-------------------------------------------------------------------------------------------------------------------------------------------------------------------------------------------------------------------------------------

Mari Nati
 AVDA. MONFORTE DE LEMOS, 67 (En la calle de La Vaguada, frente al parque de bomberos)
 PREVIA PETICIÓN DE HORA AL ☎ 314 28 46

EQUIPAMIENTOS SOCIALES. Vista parcial del Parque de La Vaguada. Al fondo, entre éste y el Centro Comercial 'Madrid-2', la zona de servicios, con los edificios del Centro Cívico, el Teatro de Madrid y la sede de la Junta Municipal del Distrito.



tro años? y ¿cuántos establecimientos habrán caído para entonces?. Y la recomendación ha de ser que "cuando las barbas de tu vecino veas afeitar...". Es muy crudo pero es la pura realidad y lo seguirá siendo si no cambia el aire; y probablemente no cambiará, puesto que quienes podrían modificarlo no parecen muy interesados en que esto llegue a ser así.

En este corto espacio se cuentan, además, 3 agencias de viaje, 3 farmacias, 3 joyerías, varias tiendas de

moda, calzado, complementos, tintorerías, etc., así como una galería comercial, todo ello fruto de una mala disposición anterior de los locales que, al ser tantos, tan variados y de tan pequeñas dimensiones, hace poco menos que imposible su subsistencia dado el auge de las grandes superficies comerciales.

Por último decir que, en



FINAL. Después del Parque de La Vaguada, usado en algunas ocasiones, como recinto para ferias y fiestas, la avenida rebasa los últimos bloques del barrio para, con su tramo de más reciente construcción, alcanzar a la de la Ilustración en la glorieta de Mariano Salvador Maella.



cuanto a equipamientos, esta flamante avenida está bastante bien surtida de cabinas telefónicas, así co-

mo de papeleras y contenedores de vidrio y papel para reciclaje.



ESTACIÓN DE SERVICIO 24 HORAS

TIENDA DE
**SEVEN
ELEVEN**

AUTOLAVADO

PROMOCIÓN

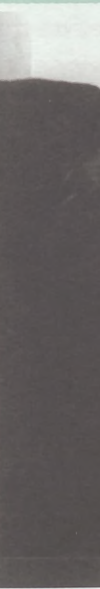
9 + 1

DE OBSEQUIO



OFELIA NIETO, 64 (SEMIESQUINA C/ VILLAAMIL)

Beatriz
Elorriaga
concejal
de la J
del dis
Fuenc



SALUTACIÓN



Ayuntamiento de Madrid
La Concejal Presidente
de la Junta Municipal de Fuencarral-El Pardo

Beatriz Elorriaga Pisarik

En este inicio del Otoño, tan agradable en nuestro Madrid, quiero enviaros mi más afectuoso saludo a todos los que formáis el equipo de "Dehesa de la Villa" y a todos los vecinos del Distrito de Fuencarral-El Pardo.

Aprovecho también para invitaros a participar en nuestras próximas Fiestas del Pilar. Espero que sean para todos nosotros días de alegría y diversión, así como también de paz y buen entendimiento.

Beatriz Elorriaga

Beatriz Elorriaga Pisarik, concejala-presidente de la Junta Municipal del distrito de Fuencarral-El Pardo.



La concejala del distrito ha tenido la deferencia con DEHESA DE LA VILLA de remitirnos un saludo manuscrito con motivo de la celebración de las Fiestas del Barrio del Pilar, que reproducimos arriba y que transcribimos a continuación:

"En este inicio del Otoño, tan agradable en nuestro Madrid, quiero enviaros mi más afectuoso saludo a todos los que formáis el equipo de "Dehesa de la Villa" y a todos los vecinos del Distrito de Fuencarral-El Pardo. Aprovecho también para invitaros a participar en nuestras próximas Fiestas del Pilar. Espero que sean para todos nosotros días de alegría y diversión, así como también de de paz y buen entendimiento".

DEHESA DE LA VILLA con la Concejala de Fuencarral- El Pardo,
D^a Beatriz Elorriaga Pisarik

“EL DISTRITO DE FUENCARRAL-EL PARDO ES UNO DE LOS MÁS INTERESANTES Y DE MÁS FUTURO DE MADRID”

inculcada a la política por nacimiento, ya desde pequeña se despertó en ella el interés por lo social y la cultura. Licenciada en Geografía e Historia, especializada en la rama de Historia del Arte, comenzó su andadura en el mundo político dentro del terreno municipal hace siete años. Empezó su trabajo en el área de cultura y fue ascendida con la entrada a la alcaldía de **Alvarez del Manzano** a la Jefatura de la Unidad de Cultura del distrito de Tetuán, donde estuvo dos años. De este cargo pasó al distrito Centro, donde desempeñó las mismas labores, hasta que finalmente en las últimas elecciones municipales se presentó por primera vez ocupando el puesto veintitrés de la lista de candidatos. Al ser reelegido el Partido Popular, le son designados los distritos de Fuencarral- El Pardo y el de Tetuán para que ejerza en ellos las labores de concejalía.

Dehesa de la Villa. —¿Cómo definiría un distrito tan amplio como es el de Fuencarral- El Pardo?

D^a Beatriz Elorriaga. —Recuerdo que cuando el Alcalde me propuso encargarme de este distrito me sentí impresionada, porque este es un distrito que impone. Es

el mayor de Madrid, tiene unos contrastes tremendos y es todo un reto. Una vez que te encuentras dentro de el distrito y lo vives, las cosas cambian: te encuentras que la problemática –para bien y mal– es muy diversa, que es un distrito en pleno crecimiento, distintas necesidades... Es un distrito en el que hay mucho por hacer y muchos planes por desarrollar; con el tiempo será una de las zonas más bonitas de Madrid y de las mejor dotadas

—¿Cómo influye el que se compartan tantas zonas y tan distintas dentro de un mismo distrito?

—Hay que partir de la base de que no se puede meter todo en el mismo patrón. Se debe conocer el distrito y para ello saber que está integrado por dos zonas que han sido pueblos y que conservan aún su entidad –Fuencarral pueblo y El Pardo–; un barrio antiguo como el Barrio del Pilar, que es de los años 60; zonas más nuevas y residenciales con mucho espacio verde; asentamientos chabolistas... No se puede hablar en general ya que es un distrito heterogéneo y abierto, por lo que hay que tratar cada zona de manera diferente. Además, hay que sumar el hecho de que es un distrito en pleno crecimiento y con enormes proyectos de desarrollo.

—¿Cuáles son las prioridades de trabajo en el distrito?

—Uno de los temas fundamentales es el urbanístico porque es un distrito en pleno crecimiento y se requieren muchas nuevas cosas. Otro tema importante es el social, ya que es una zona donde también se han hecho muchos asentamientos ilegales y con el paso del tiempo hay que ir cambiando estas cosas y abordarlas no sólo desde el punto de vista urbanístico, sino también social, ya que son personas a las que necesitas dar una solución y hay que dialogar y trabajar con ellas. Luego ya están los problemas puntuales que presentan los vecinos o las asociaciones.

En el otro lado, de positivo tiene las instalaciones deportivas, que aunque no

Fachada principal de la sede de la Junta Municipal del distrito de Fuencarral-El Pardo.



Ayuntamiento de Madrid



son toda
son sufici

—¿Qu
Junta Mu

—Proy

te es la
PAUS; se
Pardo p
Madrid;
portes de
do excel
nos–; sig
rio de la
res de l
muy en
nos.... S
que se p
ya que a
logra at
yectos e
necesita

—¿Có
vecinda

—Hay
vienen
les ase
Asociac
yectos r
unos o
trato má
vos de
de trabo
el conce
el perso
recurre
mas qu
cosa m
en los
present



Beatriz Elorriaga, concejala-presidente de la Junta Municipal del distrito de Fuencarral-El Pardo: "Estas son unas Fiestas de gran aceptación, algo que me asombra y me llena de agrado, ya que el tiempo no suele acompañar y aún así la gente acude".

son todas las necesarias, de momento son suficientes para los vecinos.

—¿Qué proyectos inmediatos tiene la Junta Municipal de Fuencarral-El Pardo?

—Proyectos muchos. Lo más inminente es la construcción de dos nuevos PAUS; se está trabajando mucho en El Pardo para que se integre más en Madrid; una reforma en la red de transportes de la zona —que además ha tenido excelentes repercusiones en los vecinos—; siguen los trabajos sobre el tanatorio de la zona Norte; continúan las labores de los centros culturales teniendo muy en cuenta las opiniones de los vecinos.... Se trata de dar al vecindario lo que se puede dentro de sus necesidades, ya que al ser un distrito en crecimiento se logra atender y acometer nuevos proyectos en función de lo que realmente se necesita.

—¿Cómo atiende las peticiones del vecindario?

—Hay de todo, desde los vecinos que vienen de manera particular para que les asesores sobre algún tema o las Asociaciones de vecinos a plantear proyectos más globales. Yo recibo igual a unos o a otros, a pesar de que trabajo o trato más con las Asociaciones por motivos de representación o de continuidad de trabajo. Para la gente supone mucho el concejal de distrito, ya que es un poco el personaje más cercano de la política y recurren mucho a él, incluso en problemas que no son de su competencia. Una cosa muy curiosa es que hay problemas en los que por el mero hecho de estar presente el concejal se solucionan, a pe-

sar de quizá ser problemas particulares e internos entre grupos.

—¿Qué nos puede decir de las Fiestas del Barrio del Pilar?

—De entre los barrios antiguos del distrito son las más importantes. Se llaman y se celebran en la festividad de la Virgen del Pilar no por motivo religioso, ya que no se ligan a procesiones o misas que se celebren por estas fechas, sino que traen su nombre del del barrio donde se celebran. Son unas fiestas que duran bastantes días porque se monta un recinto ferial importante, se suelen traer varias actuaciones de gente importante que estén de moda, se combina todo con actividades deportivas, se dan trofeos correspondientes a talleres o competiciones que se desarrollan todo el año...., en conjunto se trata de ofrecer alguna actividad específica para cada edad —niños, adultos y tercera edad—. Son unas fiestas de gran aceptación, algo que me asombra y me llena de agrado, ya que el tiempo no suele acompañar y aún así la gente acude.

—Ya para finalizar, ¿qué nos puede decir de la calle que tratamos en nuestro número de DEHESA DE LA VILLA, la calle Monforte de Lemos?

—Es una calle muy importante, con una situación estratégica en la que se sitúan todo tipo de cosas: polideportivo, colegio, instituto, centro cultural, teatro, parque de bomberos, servicios sanitarios, biblioteca, zonas verdes, la Junta... Además no hay que olvidar que es el eje de unión con la Castellana y por tanto se convierte en una de las arterias principales de Madrid.



"Este es un distrito en el que hay mucho por hacer y muchos planes por desarrollar; con el tiempo será una de las zonas más bonitas de Madrid y de las mejor dotadas"

Junta Municipal del Distrito de Fuencarral-El Pardo

PROGRAMA DE FIESTAS DEL BARRIO DEL PILAR'96

Del 10 al 13 de octubre

Jueves 10

**En el Recinto Ferial*

- 17,30 h. GRAN CHOCOLATADA para los mayores de nuestro barrio.
- 18,30 h. PASACALLES a cargo de la **Escuela de Animación** de la Junta Municipal de Fuencarral-El Pardo.
- 19,00 h. CONCIERTO de la **Banda Sinfónica Municipal** de Madrid. Dirige **Juan Poriscot Riba**, con obras de los maestros **Chueca** y **Sorozábal**, entre otros.
- 21,00 h. PREGÓN INAUGURAL a cargo del genial humorista **Eloy Arenas**.
- 21,30 h. CHUPINAZO Y MASCLETÁ de inicio de las Fiestas.
- 22,00 h. BAILE con la orquesta **Primera Plana**.

Viernes 11

- 18,00 h. Ven con nosotros a escalar un ROCÓDROMO ARTIFICIAL en la entrada del Centro Cívico La Vaguada. Para los jóvenes del barrio.

**En el Recinto Ferial*

- 19,30 h. PASACALLES a cargo de la **Escuela de Animación** del Distrito.
- 20,00 h. Baile con la orquesta **Coctelera Musical**.
- 22,00 h. Noche de 'REGGAE MUSIC' con el grupo **Ke No Falte**.
- 23,30 h. ACTUACIÓN ESTELAR a cargo de **Greta y los Garbo**.
- 01,00 h. BAILE con la orquesta **Coctelera Musical**.

Sábado 12

**En el Parque de la Vaguada*

- 09,00 h. Comienzo del I TROFEO DE PETANCA Fiestas Barrio del Pilar'96. Organiza la Junta Municipal de Fuencarral-El Pardo y C. D. Vaguada.
- 10,00 h. Coge la bici y corre... desde el parque de La Vaguada hasta El Pardo. El Grupo Scout Luján 102 organiza un agradable PASEO EN BICI para los chavales del barrio.
- 11,00 h. PARQUE AVENTURA: Ven con nosotros a escalar un rocódromo artificial, tirar con arco, montar en piragua o ver una exhibición de ascenso simulación de sima. Para chavales del barrio.
- 12,00 h. Manos a la imaginación. Tenemos preparados para tí originales talleres y juegos muy divertidos. Organizan la **Escuela de Animación** de Fuencarral-El Pardo, el **Grupo Scout Luján** y **La Frontera**.
- 17,30 h. MERIENDA INFANTIL.
- 17,30 h. Seguimos con PARQUE AVENTURA. Tarde infantil con **Roland Mc Donald**.
- 18,30 h. Gran actuación de los títeres de **Marimba**, con la obra 'Los tres cerditos'.
- 18,00 h. En el Centro Cívico, FIESTA DE DISFRACES para los chavales disminuidos del barrio, con la colaboración de la **Escuela de Animación** del Distrito.

**En el Recinto Ferial*

- 13,00 h. ACTUACIÓN LÍRICA de la compañía **Karpas**, con su espectáculo 'Antología Madrileña'.
- 19,30 h. PASACALLES a cargo de la **Escuela de Animación**.
- 20,00 h. Gran VIDEO DISCO ROAD SHOW, con proyecciones y efectos de luz.
- 22,00 h. ACTUACIÓN a cargo del grupo **Buenas Noches Rose**, ganadores del último Certamen de Rock Villa de Madrid.
- 23,30 h. NOCHE DE POP a cargo del grupo estelar **Danza Invisible**.
- 01,00 h. Sigue divirtiéndote con VIDEO DISCO ROAD SHOW.

Domingo 13

**En el Parque*

- 09,00 h. I Trofeo de Petanca Barrio del Pilar'96. Organiza Junta Municipal de Fuencarral-El Pardo y C.D. Vaguada.
- 09,00 h. VII CERTAMEN DE PINTURA RÁPIDA. Presentación de Participantes (Inscripciones y bases en Participación Ciudadana).
- 10,00 h. Comienzo del Certamen. Entrega de trabajos hasta las 15,00 h.
- 10,00 h. CROSS POPULAR. Colabora la **Agrupación Deportiva Sprint**.
- 11,00 h. Es tu última oportunidad de probar con el ROCÓDROMO ARTIFICIAL. En la puerta del C.C. Vaguada.
- 17,30 h. Ven a jugar en la Escuela de Animación, escalar un rocódromo y navegar en piragua.

**En el Recinto*

- 12,30 h. MAÑANAS DE FOLCLORE con los grupos castellanos **Magerit**, **Dulzaina Viva** y la **Casa de Zamora** de Madrid.
- 14,00 h. COMIDA POPULAR y degustación de sangría para los vecinos y amigos del barrio.
- 17,30 h. Gran ACTUACIÓN INFANTIL con **Chincheta**, **Carolo y sus amigos**... con muñecos, juegos y muchas sorpresas. Para los peques del barrio.
- 19,00 h. Ven a cantar con RAMBO Y SU KARAOKE. Para los chavales del barrio.
- 20,00 h. ENTREGA DE PREMIOS de las competiciones deportivas, Certamen de Pintura Rápida y concursos.
- 21,00 h. Noche de BAILE con la orquesta **Nueva Sinfonía**.
- 22,30 h. ACTUACIÓN ESTELAR del televisivo humorista **Santiago Urrialde** ('Rambo' y 'El reportero total')
- 23,30 h. Sigue el BAILE con la orquesta **Nueva Sinfonía**.
- 01,00 h. Gran CASTILLO DE FUEGOS ARTIFLCLALES y cierre de las Fiestas.



* Los días 12 y 13 de octubre tendrá lugar en el Parque de La Vaguada a partir de las 09,00 h. el I TROFEO DE PETANCA FIESTAS BARRIO DEL PILAR'96. Organiza: Junta Municipal de Fuencarral-El Pardo y C.D. Vaguada.

* OFICINA DE INFORMACIÓN de las Fiestas en el Recinto Ferial a partir de las 17,00 h.

* 12 de octubre, de 09,00 a 13,00 h. CONCURSO DE PESCA FIESTAS DEL PILAR'96

Para todas las edades, en el Parque Juan Carlos I. Organiza: Junta Municipal de Fuencarral-El Pardo. Colabora: Federación Madrileña de Pesca.

* Lunes 14 de octubre, DÍA POPULAR: todas las atracciones al 50%, para todos los públicos.

* El RECINTO FERIAL abrirá sus puertas del 3 al 20 de octubre.

PROGRAMACIÓN DEPORTIVA

Fútbol-sala

Categorías: Benjamín, alevín, infantil, cadete, juvenil y senior.
Días: Sábado 12 (semifinales) y domingo 13 (finales)

Fútbol 7

Categorías: Benjamín y alevín.
Días: Sábado 12 (semifinales) y domingo 13 (finales)

Fútbol 11

Categorías: Infantil, cadete y juvenil.
Días: Sábado 12 (semifinales) y domingo 13 (finales)

III Torneo Santiago San Vicente

Día: Domingo 13
Lugar: Instalaciones Deportivas Vereda de Ganapanes

Baloncesto

Categorías: Infantil, cadete, juvenil.
Días: Sábado 12 (semifinales) y domingo 13 (finales)
Lugar: Polideportivo Bº del Pilar.

Natación

Día: Sábado 12.
Lugar: Piscina cubierta Parque de La Vaguada.

Ciclismo

XI Trofeo Fiestas del Barrio del Pilar:
Día: Sábado 12
Lugar: Circuito: Monforte de Lemos - Melchor Fernández Almagro - Betanzos.

Petanca

Campeonato Fiestas Barrio del Pilar'96.
Días: Sábado 12 (eliminatórias) y domingo 13 (finales)
Lugar: Parque de La Vaguada.
Campeonato Petanca 3ª Edad:
Día: Sábado 12 (09,00 h.)
Lugar: Av. de la Ilustración, frente al Teatro de Madrid.

Cross

Trofeo Fiestas Barrio del Pilar'96
Día: Domingo 13.
Lugar: Parque de La Vaguada.

Sofbol mixto

Trofeo Fiestas Barrio del Pilar'96
Días: Sábado 5 y domingo 6.
Lugar: Campo Tajamar.



* ENTREGA DE TROFEOS en el Recinto Ferial el domingo 13, a las 20,00 h., a excepción de los trofeos correspondientes a los campeonatos de Petanca y Cross, que se entregarán el mismo domingo a las 13,00 h. en el templete del Parque de La Vaguada.

M^{ra} Paz López Vinader

UNA PINTORA EN LA CIUDAD DE LOS POETAS

M^{ra} Paz López es actualmente, además de una pintora con trayectoria, la monitora del grupo taller de pintura que se imparte en la Asociación de Vecinos de la Ciudad de los Poetas. Con motivo de la exposición celebrada en el centro cultural 'Julio Cortázar', donde se exponían numerosas obras de alumnos y profesora el pasado mes de septiembre, nos acercamos a ella para que nos contara algo más de su pintura y de su taller.

P: ¿Cómo empezó el proyecto del taller de pintura?

R: Todo comenzó hace dos años en la Asociación de Vecinos Ciudad de los Poetas donde yo asistía a clases de baile. Un grupo de personas de la Asociación que estaban interesadas en la pintura y que conocían un poco mi obra me animaron a crear un taller. Empecé con dos alumnas, fuimos creciendo y en nuestra primera exposición el pasado año llenamos la sala.

P: ¿Cuál es el principal objetivo del taller?

R: Lo que quiero es crear una escuela de buena calidad y que haya un grupo de pintores aquí en el barrio que se de a conocer con cosas buenas. Lo que más alegría me da es ver que ellos están entusiasmados con lo que hacen.

P: ¿Quiénes lo componen?

R: Actualmente son 16 alumnos, seis de ellos ni-



ños. Tengo niños desde siete años, como Jaime. Estos me han costado un poco más de trabajo porque es difícil que pinten de un natural, pero merece la pena trabajar con ellos. Los niños tienen una enorme capacidad para captar rápidamente todo, pero las personas mayores tienen más interés y son más constantes. De todas formas los niños que tienen vocación ponen mucha atención y tesón, como por ejemplo el caso de Jaime. La mayoría son personas a las que les gusta; no puedes poner a pintar a gente sin inquietudes; la técnica la pueden aprender pero les aburre.



M^{ra} Paz López Vinader ante algunos de los cuadros expuestos recientemente.

P: ¿Cómo se desarrolla el curso?

R: Mi principal idea es que trabajen del natural, que aprendan técnicas, que todo tenga calidad. He procurado abarcar todas las técnicas posibles en el poco tiempo que llevamos. Empezamos con el carbón, sanguina, pastel, acuarela, y finalmente óleo.

P: ¿Y para este año que comienza?

R: Quiero que con un poco de suerte y si el tiempo nos acompaña, sacar a la gente que ya tiene un cierto nivel a los jardines para que trabaje el paisaje.

P: ¿Recibe algún tipo de ayuda de la Asociación de Vecinos?

R: El local que tenemos para el taller es suyo, nos lo prestan; nos apoyaron al principio, pero la exposición la hemos hecho nosotras; hemos enmarcado los cuadros, hemos hecho los carteles. Tampoco han venido a verla, y es una pena porque es una activi-

dad muy bonita y con un gran futuro. En cuanto al local es un poco difícil compaginar todas las actividades de la Asociación con la nuestra ya que diariamente tenemos que montar y desmontar el estudio.

Afirma que todo esto lo hace por vocación ya que también tienen su trabajo como pintora de encargo y su familia. Le gustaría montar una academia con algunos de sus alumnos ya como colaboradores, en un local espacioso y con muy buena calidad. Nada de esto es fortuito, creció entre pinceles, exposiciones y pintores, su abuela era pintora pero en aquellos tiempos tampoco podía presumir de ello y su madre se armó de valor para demostrar al mundo que una mujer también sabía pintar llegando ser miembro de la Asociación de Pintores y Escultores que se reunían en el Café Gijón. Nuestra pintora creció paseando por el Museo del Prado entre los cuadros de Goya y los de su madre. ¿Quién puede pedir más?

Las tarifas del Taller de Pintura de M^{ra} Paz López Vinader oscilan entre 3.000 y 4.500 pesetas en función de las horas semanales. Para más información dirigirse a VALDERREY nº 5.

Aspecto parcial de la exposición celebrada por el taller de pintura de la A. de Vecinos de la Ciudad de los Poetas que dirige M^{ra} Paz Vinader.



Ayuntamiento de Madrid

Libros
HEC

Alas
este f

Con
CO

zan a
del A
centro
número
rios:
una c
licitud
Fuena
posibil
gustos



Pintu
EXPO

S

Mar V
Goyma
en el es
te, ha c
dualme
(Grana

Lola P
en su ú
con tint
pecial l
mayoría
posición

Libros

HECHIZOS MÁGICOS DE AMÉRICA

La investigadora **América**, madre de la cantante **Alaska**, es la autora de este fascinante libro (pu-

blicado por Grupo Libro 88) que trata de hacer llegar a los lectores no iniciados los secretos de la magia blanca a través de

un conjunto de hechizos mágicos. Por las páginas de la obra se deslizan todo tipo de recetas mágicas -para el éxito, el trabajo, el amor, la salud...-; hechizos de expertos en el mundo de la parapsicología y lo oculto; los llamados "tesoros de América", donde se habla de amuletos y talismanes, colores, las virtudes de las flores, oraciones...; los horóscopos de **América**, incluyendo los santeros de Lucumi y el azteca; y una



Portada del libro de América.

interesante reflexión y consejos sobre la práctica del control mental.

Convocatorias

COMIENZAN LOS TALLERES

Durante el pasado mes de septiembre se formalizaron las inscripciones en los talleres de los Centros Culturales que organizan anualmente las Juntas Municipales dependientes del Ayuntamiento. Dentro del distrito de Moncloa los centros culturales estrellas de este año, por el elevado número de talleres oferentes, son los de nuestros barrios: el 'Julio Cortázar' y el 'Juan Gris'; Ambos facilitan una amplia gama de actividades acordes con las solicitudes del vecindario. Por su parte, en el distrito de Fuencarral, el Centro Cultural 'La Vaguada' también posibilita un amplio abanico de talleres para todos los gustos y edades.



Pintura

EXPOSICIÓN DE MAR VALLINOT Y LOLA PASCUAL

Desde el 7 al 18 de octubre y en el Centro Cultural Julio Cortázar exponen sus óleos y acrílicos **Mar Vallinot** y **Lola Pascual**.

Mar Vallinot es madrileña. Tras estudiar en las escuelas Goymar y de Artes Aplicadas y Oficios Artísticos, trabajó en el estudio del pintor Carlos Rosa Flores y, recientemente, ha comenzado a exponer, habiéndolo hecho individualmente en la Sala de Exposiciones de Albaicín (Granada) y en la Galería Todoarte de Madrid.

Lola Pascual es natural de Tetuán. Su obra es colorista y, en su última etapa, de un estilo expresionista-surrealista con tintes abstractos sobre todo tipo de materiales, en especial lienzos y contrachapados, a la que pertenecen la mayoría de los cuarenta cuadros que presenta en esta exposición. Series distintas completan un trabajo copioso,

Visitas culturales

DISFRUTAR DE NUESTRA HISTORIA

La Unidad de Servicios Culturales y Participación Ciudadana del distrito de Moncloa -sita en la plaza de Moncloa, 1- ha programado una serie de visitas culturales para los meses de octubre y noviembre. El día 5 de noviembre se visitará el Madrid de Pedro Rivera, mientras el día 19 del mismo mes se desplazarán a la madrileña localidad de Alcalá de Henares para disfrutar de la Casa de Cervantes, la Capilla del Oidor y otros monumentos. En el mes de noviembre se harán dos visitas: la primera el día 16 a la Escuela de Muñecas Antiguas, y la segunda al Palacio de Linares (pendiente de confirmar día).

SERVICIOS DE INFORMÁTICA

- Asesoría/Consultoría
- Programación de Aplicaciones

☎ 373 88 89

UBICACIÓN DEFINITIVA DE LAS NUEVAS BOCAS DE METRO DE LA PROLONGACIÓN DE LA LÍNEA 7



La prolongación de la línea 7 del Metro, entre la futura estación Gregorio Marañón y Arroyo del Fresno, tiene este mes de octubre sus últimos papeleos antes de que pase a ser un proyecto definitivo y se inicien las obras. De momento, aunque la adjudicación puede tener mínimas variaciones, ya se conocen los puntos exactos donde se construirán las distintas bocas de acceso de los usuarios:

Alonso Cano. Los accesos peatonales estarán situados en la calle José Abascal, a ambos lados de la calle Virtudes. Constará de un sólo vestíbulo y tendrá dos plantas de aparcamiento con dos 163 plazas.

Esta prolongación de 9 kilómetros de la línea 9 tiene previsto su finalización en diciembre de 1988.



Ayuntamiento de Madrid

Canal. Tendrá conexión con la línea 2 y las bocas estarán en el cruce de Cea Bermúdez con Bravo Murillo y en la misma calle junto a Boix y Morer. Contará con 4 plantas de aparcamiento con capacidad para 250 vehículos.

Islas Filipinas. Habrá dos accesos en la calle Guzmán el Bueno, zonas Norte y Sur. También se construirá en Cea Bermúdez un pasillo cubierto que llegará hasta la calle San Gabriel. Su aparcamiento tendrá 181 plazas.

Guzmán el Bueno. Será el mismo acceso ya existente en la calle General Rodrigo para la línea 6, aunque se construirá una nueva estación que enlace las dos líneas. No habrá aparcamiento.

Francos Rodríguez. La boca se situará en la calle Pablo Iglesias, cerca del cruce con Francos Rodríguez y la calle Leñeros. No habrá plazas de aparcamiento.

Virgen de la Paloma. Las bocas se construirán en las calles Arcienega y San Restituto.

Antonio Machado. Estará situada casi en la entrada del túnel de Sinesio Delgado, entre las calles de Valderey y Valdebarnes. Constará de un aparcamiento con 133 plazas.

Peña Grande. La boca de acceso se ubicará en la avenida Ganapanes, a la altura

de la calle La Bañeza. No tendrá aparcamiento.

Avenida de la Ilustración. Tendrá dos salidas en Fermín Caballero, a la altura del número 80, en el eje de la calle Islas Cies. Contará con aparcamiento para 143 vehículos.

Lacoma. Un acceso se situará en la calle Gómez de la Serna y el otro en la plaza de Peña Horcajo. El aparcamiento tendrá 124 plazas.

Arroyo del Fresno. Última estación que contará con un túnel que llegue hasta Pitis, donde en el futuro se construirá un intercambiador de transportes.

Esta prolongación de 9 kilómetros de la línea 9 tiene previsto su finalización en diciembre de 1988. Esto supone la mitad de los kilómetros de transporte subterráneo que el presidente de la Comunidad Autónoma de Madrid, **Alberto Ruíz Gallardón**, se comprometió a construir antes de que termine su legislatura. El primer tramo transcurrirá entre la plaza de Guzmán el Bueno, por valor de 15.000 millones de pesetas. El segundo desde esa misma calle hasta Virgen de la Paloma con un coste de 13.000 millones, y el tercer y último hasta Arroyo del Fresno por 18.000 millones más. En total, 46.000 millones de pesetas. Ya se ha llegado a un acuerdo para construir y vender las 1.250 plazas de aparcamiento. Todos los gastos, pérdidas o ganancias se repartirán entre la Comunidad de Madrid y el Ayuntamiento. El precio de las plazas oscilará entre el millón y el millón trescientas mil pesetas.

EL IN



tre las antiguas carreteras. Cuenta con varias zonas, centros de ocio y deportivo. La

V



situado en el distrito de... el que se... ra PAMI... pués de... nado d... Centro S... en hono... rió poca... en el 94... una bib... asesoría... Estaban... vecinda... causaba... queja m... do que... concier... jaban l...

br

ABAND

■ Duro... Fuent... boniza... quejad... márgen... neglig... queños... de la in... Colmer...

MAS P

■ Los v... centro... cia de... por la z... cionan... cho ce... en cal... crenid... El gere...



EL NUEVO BARRIO LOS TRES OLIVOS SE INCORPORA AL DISTRITO DE FUENCARRAL

El nuevo barrio Los Tres Olivos está situado entre las afueras del casco antiguo de Fuencarral y la carretera de Colmenar. Cuenta con dos mil viviendas, tres parques, tres centros escolares, un centro de salud, un poli-deportivo y un centro cívico. Los nombres de las

calles responden a personajes del mítico Quijote. El Plan Parcial del barrio, que fue diseñado por Manuel Blanc Díaz y José Antonio Menéndez Morán, corresponde a una determinada topografía del terreno. Los bloques de viviendas se han colocado en la parte más alta, contigua a las viviendas uni-

familiares adosadas o independientes cercanas a la carretera de Colmenar. El Ayuntamiento adquirió también terrenos para la construcción de viviendas correspondientes al Plan 18.000. Del mismo modo hubo que destinar un bloque con dieciocho viviendas para el alojo de las familias que tenían allí su

casa. Además, la Junta de Compensación aprobó que para algunos casos se fijara una renta de sólo tres millones de pesetas a sus inquilinos de forma vitalicia. La suma total de las viviendas asciende a 724 colectivas, 215 adosadas de promoción libre y 102 chalés privados.



VIOLENTO DESALOJO POLICIAL DEL CENTRO 'OKUPA' DE LA CALLE VILLAAMIL

El pasado viernes 4 de octubre fueron desalojados definitivamente los 'okupas' del edificio situado en la calle Villaamil, 46- en el distrito de Tetuán. Ocupaban el local en el que se situaba la antigua panificadora PAMBU desde diciembre de 1994, después de que este edificio fuese abandonado dos años antes. Allí crearon el Centro Social David Castillo, llamado así en honor a uno de los 'okupas' que murió poco después de la toma del centro en el 94. Organizaron un bar, un vivero, una biblioteca, locales de ensayos, una asesoría laboral y diferentes talleres. Estaban perfectamente integrados en el vecindario y, según los allí residentes, no causaban ningún problema. La única queja más o menos unánime era el ruido que generaban cuando organizaban conciertos y el mal estado en el que dejaban las calles colindantes, llenas de

basura. Pero este problema de los conciertos no fue la causa que motivó su desalojo el viernes 4; fue el requerimiento de los actuales dueños del inmueble -Liber 2000-, que pretendían derribar el Centro para edificar viviendas.

La manera de desalojar a los 'okupas' del Centro Social no fue pacífica. Agentes antidisturbios de la Policía Nacional la emprendieron a golpes con los 45 jóvenes que estaban en el edificio. Diez 'okupas' y simpatizantes resultaron contusionados, aunque sólo dos fueron trasladados a centros hospitalarios y después dados de alta. La primera carga policial fue a las nueve de la mañana, antes de comenzar el desalojo judicial pedido por los dueños del local. Según testigos presenciales, los agentes la emprendieron a golpes con los allí congregados para dispersarlos. Mientras, 45 'okupas' se encerraban en el edificio con

el firme propósito de resistir, 15 de ellos en el tejado.

Pronto se desalojó de manera pacífica a las 30 personas reunidas en la planta baja del edificio. Sin embargo, 15 resistieron amotinados en el tejado. Cuando la policía llegó a ellos comenzaron a golpearles con porras y a tirarles de los pelos, sin que los 'okupas' hubieran emprendido agresión alguna. Según fuentes policiales, todo el tejado estaba lleno de aceite y los 'okupas' se agarraban a las piernas de los agentes para hacerlos caer. La versión del otro lado es bien distinta, ya que los 'okupas' dicen que la emprendieron con ellos sin mediar palabra. Al final todo terminó a las once de la mañana, con el definitivo desalojo. Según portavoces policiales, algunos jóvenes intentaron formar barricadas y volcar un coche patrulla, pero fueron disueltos.

• breves • breves • breves • breves • breves • breves • breves • breves •

ABANDONO DE LAS PLANTAS EN LA M-40

■ Durante el mes de verano los vecinos de las calles Fuentemilanos, Hontanares, La Alberca y Somontes de la urbanización Fuentelarreyna del distrito de Fuencarral se han quejado del abandono que ha sufrido la vegetación de los márgenes de la M-40 en esta zona. Como resultado de dicha negligencia se ha secado más de la tercera parte de los pequeños ejemplares de árboles y arbustos plantados justo antes de la inauguración del tramo de la M-40 entre la carretera de Colmenar y la carretera de El Pardo.

MAS POLICIAS DE TRAFICO

■ Los vecinos y usuarios que frecuentan los alrededores del centro comercial Madrid-2 La Vaguada se quejan de la afluencia de tráfico que hace extremadamente difícil la circulación por la zona, en especial los fines de semana, debido al mal funcionamiento de las nuevas barreras del aparcamiento de dicho centro. Los embotellamientos se suceden frecuentemente en calles como la de Monforte de Lemos, Ginzo de Limia, la avenida de la Ilustración y la Plaza de las Reales Académicas. El gerente del centro comercial Agustín Castro reconoció los

evidentes problemas de circulación pero afirmó que los atascos que se producen en la zona no tienen que ver con las nuevas barreras instaladas en el estacionamiento subterráneo. Así mismo expresó su deseo de solicitar al concejal del distrito que incrementara la presencia de Policía Municipal para solventar los problemas circulatorios de las calles adyacentes al centro comercial.

RECUPERADAS LAS FIESTAS DEL CRISTO DE LA VERACRUZ

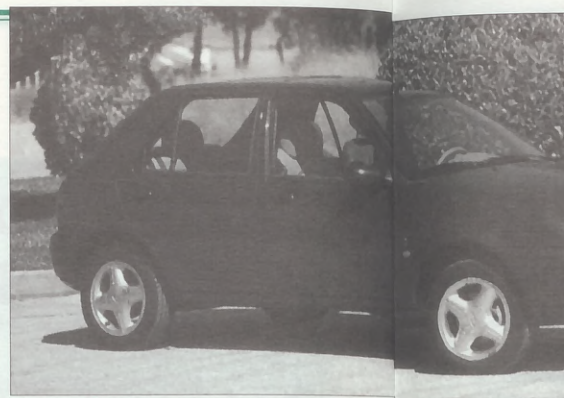
■ El distrito de Fuencarral recupera sus fiestas del Cristo de la Veracruz después de 30 años. Pasacalles, danza, subasta de frutos en la puerta de la parroquia, baile nocturno, bendición del relicario del beato Marcelo Spínola y, por supuesto, la misa y procesión.

DANIEL PÉREZ, SEGUNDO EN LA FINAL DE AUTOMODELISMO

■ Un vecino del distrito de Fuencarral, Daniel Pérez, se clasificó en segundo puesto en la final del Campeonato de España de Automodelismo que tuvo lugar el pasado mes de septiembre en el parque de Santa Ana.



Hace unos meses tuvimos la ocasión de conocer dos novedades de Ford unidas en un solo modelo, el Fiesta. Estas eran un nuevo motor de 1.25 litros, de la familia Zetec y una nueva carrocería para el más pequeño de la familia europea del gigante americano. Ahora volvemos a encontrarnos con el nuevo Fiesta, esta vez con otro motor, también de la reciente colección Zetec, pero ahora más potente, con 90 CV y con algo más de cilindrada, 1.400 c.c.



El diseño interior de este modelo es juvenil y atractivo.

Ford Fiesta 1.4 Ghia

EL LUJO EN ESENCIA



Siguiendo los pasos de la vez anterior, también en esta ocasión son dos las novedades que presenta el Fiesta y que se unen a la carrocería ya conocida pero que realmente sigue siendo una novedad. Por un lado el citado motor, del que naturalmente hablaremos a continuación y, por otro, en el interior, un auténtico compendio de lujo desconocido a este nivel en esta categoría de utilitarios.

Comenzando con el motor, podemos decir que este 1.4 litros es de lo mejor que hay en el mercado en su categoría e incluso de niveles algo superiores. Si ya el 1.25 nos pareció un motor brillante, ahora éste

puede tener el calificativo de brillantísimo, pues su funcionamiento es ejemplar. Todo construido en aluminio y dotado de dos árboles de levas, culata multiválvula e inyección electrónica multipunto, da como resultado que a cualquier régimen la respuesta al acelerador sea inmediata y que las recuperaciones sean muy dignas de tener en cuenta. Su condición de multiválvulas, no se deja apenas notar a bajas vueltas, donde responde con decisión y en cambio sí a altas. Al 'respirar' mejor, permite subir y subir de revoluciones sin que la potencia desfallezca y dejando siempre una reserva para situaciones comprometidas, lo que siempre viene muy bien a la hora de adelantar. Realmente parece que este motor tiene más potencia que los 90 CV anunciados oficialmente. De hecho alguna revista especializada, en su banco de rodillos ha logrado constatar hasta

10 CV más de potencia.

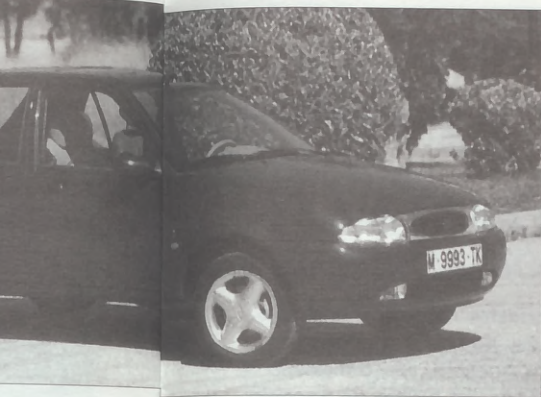
Pero este excelente rendimiento y estas brillantes prestaciones que se pueden conseguir, no deben hacernos olvidar que estamos tratando con un coche del segmento de los utilitarios, en el cual la economía siempre es importante. Por ello nos llevamos una grata sorpresa al verificar que los consumos son siempre contenidos aunque tratemos de llevar un elevado ritmo y sacar partido al excelente rendimiento. Este es de poco más de siete litros a 120 km/h y apenas 6 a 90 km/h., pudiendo superar los 180 km/h sin que se dispare el consumo de combustible.

En cuanto al comportamiento activo, el Fiesta se muestra a la altura de su mecánica. El aumento de potencia ha sido absorbido perfectamente por el noble bastidor y por unas eficientes suspensiones. Estas permiten un rápido paso por curvas sin que se pierdan

Su condición de multiválvulas no se deja apenas notar a bajas vueltas. Realmente parece que el motor tiene más potencia que los 90 CV anunciados oficialmente.

las com
gran di
altas ve
también
asistida
lo que o
das, mie
maniobr
dad es
tacable.
te Fiesta
vo, pero
afirmáro
hemos p
mo en u
Teníamo
sación, c
motor y
estabilidad





un también buen equipo de frenos que detenía al coche sin problemas por muy deprisa que circuláramos.

Cuidado interior

El salpicadero, de bonito aspecto, incorpora en esta ocasión una llamativa consola forrada de madera oscura. Los asientos hacen juego con el resto del habitáculo que tiene un aspecto inmejorable. El equipamiento está al nivel del resto del coche. Muestra de ello son el equipo de radio incrustado en la propia consola y también forrado de madera; la apertura de puertas con mando por infrarrojos; y el portón con apertura mediante una tecla. También cuenta con elevavinas y retrovisores exteriores eléctricos, alarma con inmovili-

las composturas y una gran direccionalidad a altas velocidades, gracias también a una dirección asistida que permite 'saber' lo que ocurre bajo las ruedas, mientras que en las maniobras lentas la suavidad es su nota más destacable. Como es lógico este Fiesta no es un deportivo, pero mentiríamos si no afirmáramos también que hemos podido conducir como en un pequeño coupé. Teníamos esa misma sensación, dada la alegría del motor y la bien lograda estabilidad, que se unía a


De este Fiesta 1.4 Ghia se puede decir que es el utilitario más lujosamente equipado

Características

Motor: Delantero, transversal, de 4 cilindros en línea. **Tracción:** delantera.
Cilindrada: 1.388 c.c.
Potencia: 90 cv a 5.500 r.p.m.
Frenos: Discos ventilados delante y tambores atrás. **Dirección:** Cremallera asistida.

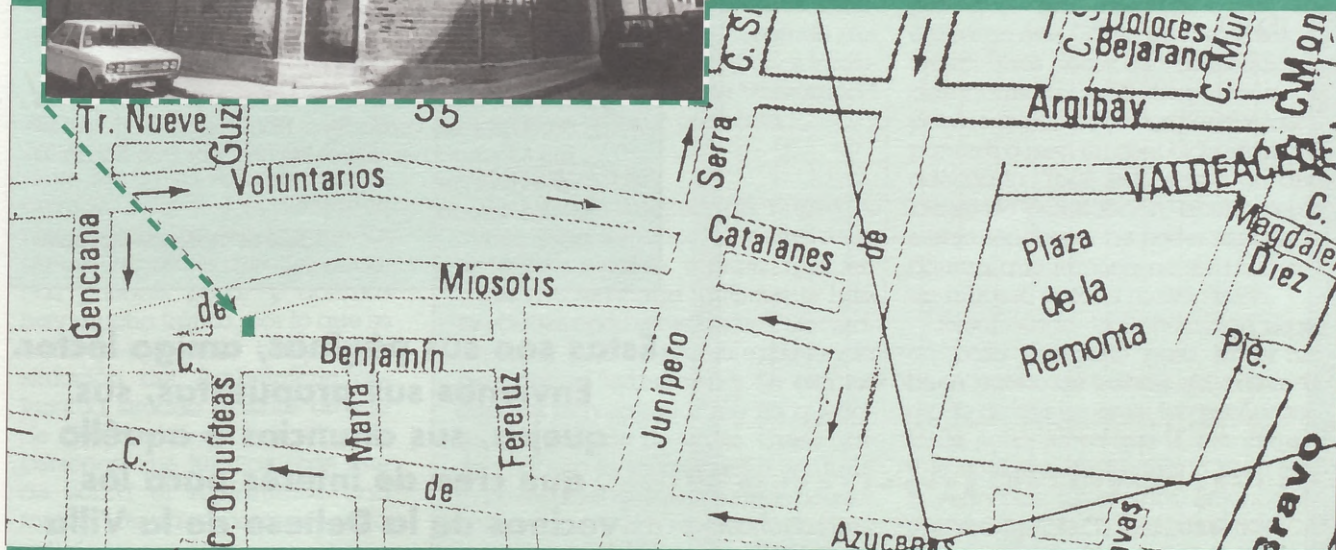
Prestaciones

Velocidad máxima: 185 km/h.
Aceleración: 0-100 km/h: 11,5 seg.
1.000 m. con salida parada: 35,5 seg.
Recuperación: 1.000 m. en 5ª entrando a 50km/h: 38 seg.

zador, ABS, etc. Realmente se puede decir que es el utilitario más lujosamente equipado. 



atención
MAGNÍFICO LOCAL A TRES CALLES
TOTAL LUMINOSIDAD
 Zona en reestructuración
 Barrio Tetuán • 126 m²



OCASIÓN PARA INDUSTRIALES Y HOSTELERÍA ☎ 459 70 06 Sr. Ruíz

Colaboración ciudadana

NUESTRAS PROPUESTAS Y REIVINDICACIONES

Desde DEHESA DE LA VILLA lanzamos todos los meses nuestras propuestas y reivindicaciones para mejorar nuestros barrios, así como felicitaciones por todas aquellas cosas que sucedan y mejoren nuestra barriada. Para ello necesitamos su colaboración, enviándonos cartas donde usted sea el que premie o el que censure. Anímese a colaborar.

La superficie del aparcamiento de residentes situado en la calle Antonio Machado ofrece un aspecto deplorable: tan sólo es un arenal lleno de motos y basuras que se convierte en un auténtico barrizal en cuanto llueve. Además, el aparcamiento situado debajo tiene frecuentes goteras provocadas por la mala impermeabilización. Sería recomendable que antes de meternos de lleno en el invierno se solucionase la situación".

Un vecino de la calle Valderey.

"Nos gustaría tener más cafeterías, tiendas, restaurantes, algún que otro 'pub' en el barrio de Saconia. La gente joven nos vemos obligados a abandonar el barrio para hacer compras o tomarnos unos refrescos".

Un grupo de estudiantes.

"La calle Isla de Oza es completamente intransitable entre las calles Alfonso Fernández Clausells y José Fentanes. Las aceras son tan pequeñas que es imposible que dos personas puedan pasar y además hay mucho tráfico, por lo que se hace peligroso el tránsito. La situación del Ambulatorio del Insalud situado al final de Isla de Oza origina un ir y venir de personas que justifica más que de sobra el replantarse una mejora de las aceras de esta calle".

Un grupo de vecinos.

A FAVOR Y EN CONTRA

El tema que este mes discutimos es si el paso por la Universidad es una experiencia favorable o si, por el contrario, se pierden unos años que se podrían invertir de una manera diferente y más provechosa.

UNIVERSIDAD SÍ

Aún recuerdo el primer día de Universidad: un día soleado, la ropa informal, un manojo de nervios en cada mano y cierta sensación de ser un insignificante microbio entre tanto vigardo veinteañero. A medida que avanzaba el curso y me sentía fatal cada vez que alguno o alguna se quejaban de lo que estaban haciendo. Pero, ¿cómo puede tacharse la vida universitaria de inútil, decepcionante, absurda?. Es la experiencia más maravillosa donde podremos adquirir mil y un conocimientos, asistir a multitud de conferencias, leer libros, consultar a eminencias de determinados saberes, organizar todo tipo de actos... e incluso ir de jornadas gastronómicas por las cafeterías.

El secreto de sacar el máximo partido a el ser universitario es no dejar que la Universidad pase por nosotros sin pena ni gloria, es "arrasar" con ella y sentirla fluir por nuestro cuerpo vivéndola, aprovechando nuestras virtudes y defectos para sembrar sobre ellos semillas nuevas. Mal signo es lamentarse porque cuando se termina el periodo universitario no se encuentra trabajo o el balance de lo aprendido no es muy favorable: el error está en nosotros que no supimos arrasar con todo y no en la Universidad; yo aún sigo viendo días soleados, gloriosos vgardos, teniendo mis dos manojos de nervios y unos inolvidables cinco años en la Universidad que no los cambio por nada.

UNIVERSIDAD NO

Octubre, comienza de nuevo el curso, para algunos el primero de una interminable carrera que en ocasiones se alarga inútilmente hasta edades poco estudiantiles. Sinceramente, y bajo mi propia experiencia personal, al terminar por fin con los estudios universitarios me ha quedado una especie de vacío. Crees que una carrera te va a enseñar ese futuro profesional que en muchas ocasiones ni siquiera has elegido tú. La Universidad desde mi punto de vista no es más que el refugio de muchos indi-

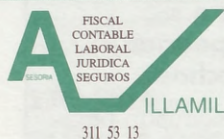
viduos que se autodenominan profesores e incluso catedráticos, para pasarse el resto de su vida sin mover un solo dedo, obsoletos y aburridos, amparándose en sus propios escritos de los que por supuesto sacan cada año jugosas ganancias. No nos engañemos, la universidad es un paso necesario sólo porque la sociedad lo considera correcto y hasta bien visto, pero el licenciado no es más que una persona demasiado joven para trabajar en los puestos profesionales que la carrera le prepara, y demasiado viejo para aprender un oficio en el que otros estudiantes más jóvenes ya están preparados por el grado técnico de sus estudios de Formación Profesional. El resultado se lee cada mes en el telediario cuando se hacen públicas las cifras del paro. A mi modo de ver el principal problema radica en los antiguos y mal planteados planes de estudio y el uso que hacen de ellos profesionales de la enseñanza que tienen la misma edad que muchos de esos planes. Debería haber un sistema de actualización y evaluación del profesorado para poder exigirles sus alumnos una materia actual y de calidad. Del mismo modo la Universidad debería ser un "macromaster", en el que se impartiera clases exclusivamente prácticas con reflejo en unas prácticas, remuneradas o no. Sin embargo este último privilegio sólo lo tienen unos pocos con calificaciones astronómicas, una trayectoria de peloteo bien conocida por sus compañeros o bien un conocido en el sitio adecuado. Todo esto suma un ambiente de putrefacción, aburrimiento e impotencia por no poder superar la barrera que impone no ser más que un número ante la masificación.

Resumiendo, la Universidad no es un paso necesario para lograr un buen puesto de trabajo ya que a mi modo de ver un título te enseña bastante poco, salvo que lo enmarques y lo cuelgues en tu cuarto para que lo vean bien tus amigos. Entonces la Universidad te habrá enseñado a sumergirte en esta sociedad hipócrita. Objetivo cumplido.

GUIA UTIL DEL HOGAR

EL TELEFONO DE LA SOLUCION

ASESORIAS



VILLAAMIL, 42-1º C • Fax 450 64 54 • 28039 MADRID

AUTOMOVIL

REPUESTOS VILLAAMIL, S. L.

Seat - Renault - Citroën - Talbot - Ford
Recambios - Accesorios - Neumáticos

VILLAAMIL, 31 - Tels.: 311 41 08/30/31

ASOCIACIONES

Centro Cultural
JULIO CORTAZAR
Tels.: 373 45 18 - 373 43 75
Avda. Antonio Machado, 22
28035 MADRID

**Asociación de Vecinos
Ciudad de los Poetas**

Valderrey, 5 - Tel.: 316 38 58

PESCADERIA

PESCADERIA PANIZO



SU CALIDAD
INDISCUTIBLE,
SUS PRECIOS SIN
COMPETENCIA,
LE AVALAN.

SAN RESTITUTO, 15 • TEL. 450 43 05
28039 MADRID

**Asociación de Vecinos
de la Colonia de
Policía Nacional**

Gral. Cárdenas Campos, Local 19
Tel.: 450 51 98

**Asociación de Vecinos
Barrio Unido
de Valdezarza**

Armenteros, 27 - Tel.: 450 30 30

**Asociación de Vecinos
Paloma Dehesa
de la Villa**

Artajona, 39 • Tel.: 450 28 60

**ASOCIACION
MUJER Y PROGRESO**

(Centro Cultural Julia Cortázar)
Antonio Machado, 20

MUEBLES

**M miguel
muebles**
DISEÑO MODERNO
Mobiliario del Hogar
Presupuesto sin compromiso
VILLAAMIL, 31 - Tel.: 311 41 33

CLINICA DENTAS



**CLINICA DENTAL
SILARDENT**



- Odontología general • Estética dental
- Prótesis fija y removible
- Ortodoncia para niños y adulto
- Compostura de prótesis en el día
- Especialización en niños

Abierto de lunes a sábado
ISLA DE ONS, L-16 • TEL.: 378 06 88

AZULEJOS Y SANEAMIENTOS

Pedraza, S.A.



Villaamil, 79 Tel.: 450 03 27
Isla de Arosa, 21 Tel.: 739 05 91
Ofelia Nieto, 75 Tel.: 450 52 05
Ofelia Nieto, 83 Tel.: 450 88 00
Tres Cantos (Ctro. Cial. Latores, 2) Tel.: 803 82 44
Herrerías, 10 Tel.: 803 21 19

FERRETERIAS

FERRETERIA R. F.
FERRETERIA • MENAJE DE HOGAR
COMPAR PRECIOS
Avda. Juan Andres, 32 (posterior)
Teléfono 386 35 14

OPTICAS

Opticas *Ofelia Nieto*
sus gafas en 24 horas
OFELIA NIETO, 5
28039 MADRID • Tel.: 450 10 60

CRISTALERIAS

C M CRISTALERA MADRILEÑA, S. L.
INSTALACIONES Y TRABAJOS DEL CRISTAL
LUNAS BISELADAS • VIDRIERAS ARTISTICAS • MARCO
Y MOLDURAS • ESPEJOS • MURALES • VITRINAS DECORACION • GRABADOS
EXPOSICION Y VENTA: Francos Rodríguez, 64 • Tel.: 459 58 29
OFICINAS Y TALLERES: Lorenzana, 12 • Tels.: 459 59 81/87

FISIOTERAPIA

FISIOTERAPIA
RECUPERACION NEUROLOGICA
LESIONES DEPORTIVAS
Y POSTRAUMATICAS
PROBLEMAS DE ESPALDA
Consulta y domicilio
CORTEX 730 10 79; (908) 60 51 39

**DEHESA DE LA VILLA
SE NECESITAN
COMERCIALES**
TELÉFONO: 450 45 93

**E. INFANTIL
E. PRIMARIA - EGB
COMEDOR • ACT. DEPORTIVAS**

LICEO SOROLLA
HOMOLOGADO • MIXTO
NUEVA ZELANDA, 21 • TEL.: 316 43 27 • 28035 MADRID
ALFONSO CASTRILLO, 22 • TEL.: 570 64 64 • 28020 MADRID

**BUP - COU
SELECTIVIDAD
IDIOMAS • INFORMÁTICA**

AR POR ESPECIALIDADES

SIEMPRE A SU SERVICIO - 450 45 93

PAPELERIAS

FOTOCOPIAS COPYMYM

- Fotocopias (Color) * Imprenta
- Servicio de Fax * Encuadernación
- Plastificados * Papelería
- Revelado de Carretes
- Servicio de planos

C/ Lorenzana, n.º 4 Tel.: 311 21 79
28039 Madrid Fax: 311 21 79

ROPAS

Moda joven, bisutería, complementos. Camisas, Jerseys, Sudaderas, Vestidos, Vestidos fiesta, Bolsos, Mochilas, Pendientes, Anillos, etc.

VEN Y MIRA

Se apartan regalos para Navidad y Reyes

Idus, La tienda del 10

C/ Artajona, 10 • Tel.: 459 36 07

PESCADERIAS

Pescadería Panizo

Precios sin competencia
San Restituto, 15 - Tel.: 450 43 05

ELECTRODOMESTICOS

Electrodomésticos Cubillas

Su tienda de confianza

San Restituto, 7 • Tel.: 459 61 03

ELECTRONICA Y ELECTRICIDAD

Panasonic / Technics

Servicio técnico TV - Vídeo
Cámaras - Fax - Telefonía



Paseo Dirección, 5 - Tels.: 459 94 02/450 69 00 - 28039 Madrid

CRISTALERÍA ABRIL

INSTALACIONES Y DECORACION EN VIDRIO
Espejos biselados • Marcos • Molduras
MONFORTE DE LEMOS, 166 ☎ 386 58 99 ☐ 28029 MADRID

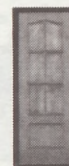
PUERTAS

DOMAFE TODO EN PUERTAS

Armario empotrados - mamparas de baño
muebles de cocina - cubre radiadores

Avda. Juan Andrés, 32 post. - Tel. 373 72 70 - 28035 Madrid
Junto al Colegio Lepanto

¡INCREDIBLE!
PUERTAS MACIZAS
DESDE 16.000 PTAS.



ANIMALES

A TODO
CAMELO



BOLSAS
CUMPLEAÑOS

PIÑATAS

COTILLONES

DULCES NAVIDEÑOS

☎ 579 08 54

Bravo Murillo, 232

AUTOESCUELA



Auto-Escuela TABLADA

OFERTA ESPECIAL
CURSO B-1

Pagando solamente 18.500 Ptas. tienes derecho a:

- Inscripción o matrícula.
- Clases teóricas con profesor (mañanas, tarde y noche), test de examen, diapositivas, películas de vídeo sobre código etc...
- 9 clases prácticas de 45 minutos (túrismos con dirección asistida, aire acondicionado, etc. Peugeot, Renault y Citroën nuevos).
- Libros incluidos (manual y tests).

Infórmate en Calle Tablada, 5 bajo
Metro Tetuán (salida C/. Algodonales)

OCIO



PINTURA Y REFORMA

REFORMAS EN GENERAL

Diego González

Pintura • Albañilería • Parquesite • Etc.

PRESUPUESTOS SIN COMPROMISO

¡Llámenos! 25 años de experiencia
garantizan un buen trabajo

☎ 739 80 52 y 908 35 91 09

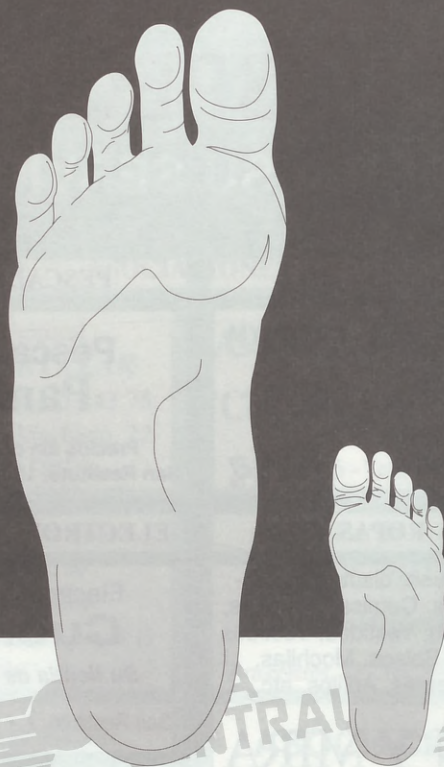
GESTOVAGUADA GESTORÍA - ASESORÍA DECLARACIONES DE LA RENTA -TODAS-

EMPRESAS: • Contabilidad • Fiscal • Laboral
• Seguros Generales • Transferencias • Etc.
CONTRATOS • ALQUILERES • ESCRITURAS • HERENCIAS

En Madrid:

- San Restituto, 21, local. NUEVA DEL BARRIO
☎ 311 51 95 y 386 37 29
- Monforte de Lemos, 151, local.
☎ 386 32 39 y 386 45 07

Mide tus pasos.



CODIGO VISUAL

Gra

Ha llegado t
las mejor
la horma de
En PISTA CE
en calzado
inigualable,
¿Cuál es tu

PIDE TU REVISTA EN LOS ESTABLECIMIENTOS COLABORADORES

LOS ESTABLECIMIENTOS QUE A CONTINUACION RELACIONAMOS, COLABORAN A LA DISTRIBUCION DE LA REVISTA "DEHESA DE LA VILLA". AGRADECEMOS SU GENTILEZA

CIUDAD DE LOS POETAS

- C.C. JULIO CORTAZAR
A. Machado, 22
- KIOSCO DE PRENSA, CARLOS
A. Machado
- KIOSCO DE PRENSA
S. Gerardo, 23
- KIOSCO DE PRENSA
Valderrodrigo, 8
(Principio A. Machado)
- KIOSCO DE PRENSA
(Final de A. Machado)
- CIRCULO DE TIZA
Valderrodrigo, 29



- PESCADERIA PANIZO
S. Restituto, 15
- PERIODICOS PILI
Armenteros, 24
- KIOSCO DE PRENSA
Villaamil, 15
- KIOSCO DE PRENSA
Villaamil, 51
- C. S. SAN NICOLAS
Sánchez Preciado, 43
- MIGUEL MUEBLES
Villaamil, 31

DR. FEDERICO RUBIO Y GALI

- KIOSCO DE PRENSA EMILIO
F. Rubio, 67

- CENTRO C. JUAN GRIS
F. Rodríguez, 100

PALOMA DEHESA DE LA VILLA

- PRENSA REVISTAS
A. M. de Alzaga, 5

ZONA NORTE En los kioscos de prensa de:

FRANCOS RODRIGUEZ

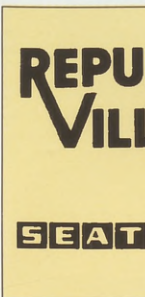
- KIOSCO DE PRENSA
F. Rodríguez, 102
- KIOSCO DE PRENSA
F. Rodríguez, 84
- KIOSCO DE PRENSA
F. Rodríguez, 47

VALDEZARZA-VILLAAMIL SANCHEZ PRECIADO

- KIOSCO DE PRENSA MANOLO
Restituto, 6 (posterior)

- Ginzo de Limia, 25
Finisterre, 3
Ginzo de Limia, 58
Islas Cíes, 1
Fermín Caballero, 14
Sangenjo, 22
Fermín Caballero, 71
Chantada, 49
La Bañeza, 43

Y LAS ASOCIACIONES DE VECINOS DE PALOMA-DEHESA DE LA VILLA, CIUDAD DE LOS POETAS
BARRIO UNIDO DE VALDEZARZA Y SANTO ANGEL DE LA GUARDA



Villaamil, 31
28039 MAD



M
A

VENTA S

VILLAAM

Encajamos contigo.

Grandes oportunidades en pares sueltos.



Ha llegado tu **oportunidad**. Escoge entre las mejores marcas y darás con la horma de tu zapato.

En PISTA CENTRAL te ofrecemos lo último en calzado deportivo. A un precio inigualable, son pares sueltos. ¿Cuál es tu número?

Además disponemos de **grandes ofertas** en equipamiento. Camisetas, medias, sudaderas...Lo que necesites. Nuestro personal sabe lo que quieres. Y eso es importante.

Acércate a PISTA CENTRAL. En Monforte de Lemos, 119. Nos tienes a un paso.



Av/ MONFORTE DE LEMOS, 119.

REPUESTOS VILLAAMIL, S. L.

RECAMBIOS
ACCESORIOS
NEUMATICOS
MATERIAL
ELECTRICO



Villaamil, 31
28039 MADRID

311 41 30
Tels. 311 41 31 • Fax 450 64 54
311 41 08

ASESORIA VILLAAMIL, S. L.



FISCAL
CONTABLE
LABORAL
JURIDICA
SEGUROS
SOCIEDADES

SESORIA

VILLAAMIL

311 53 13

VILLAAMIL, 42-1.º • Fax 440 64 54 • 28039 MADRID

M
M

miguel muebles

MOBILIARIO DEL HOGAR

ARMARIOS EMPOTRADOS, A MEDIDA,
SIN OBRAS, DISEÑO MODERNO

VENTA SISTEMA A PLAZOS (Hasta 36 meses)

----- VISITENOS -----

VILLAAMIL, 31 • TEL. 311 41 33 - 28039 MADRID



AUTO LUNAS
LA VAGUADA

- INSTALACION Y VENTA DE LUNAS PARA AUTOMOVILES NACIONALES E IMPORTACION
- TECHOS SOLARES
- VENTA E INSTALACION DE:
RADIOCASETES, ALARMAS, TELEFONOS, FAROS,
PILOTOS, ESPEJOS, ETC.

Av. Monforte de Lemos, 142 - 28029 Madrid
Tel.: 386 47 99 - Tel. Permanente: 908 605 611 - 12 - Fax: 373 72 32

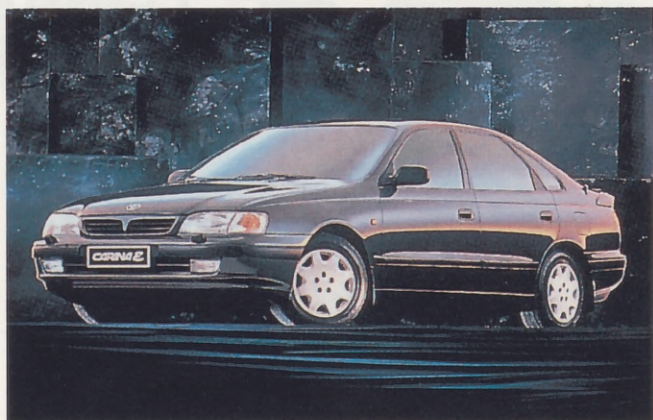
TOYOTA **Illorente**

CONCESIONARIO OFICIAL MADRID

*le ofrece las mejores condiciones de compra
en toda la gama **TOYOTA***

Aproveche una oportunidad única para cambiar de coche

CARINA



Desde 2.272.000

PASEO



Desde 2.315.000

Sorpréndase con nuestras ofertas

RAV 4



Desde 2.975.000

CELICA



Desde 3.165.000

 **TOYOTA Illorente**
CONCESIONARIO OFICIAL

AVDA. DR. FEDERICO RUBIO Y GALÍ, 37 ☎ 450 68 53 • 28039 MADRID
Ayuntamiento de Madrid