

EJEMPLAR GRATUITO

# DEHESA *de la* VILLA

MADRID NORTE INFORMATIVO MENSUAL

AÑO XIII • MAYO-JUNIO 2000

NUMERO 114

Especial decoración y reformas

## HOGAR, DULCE HOGAR



- INFORME ESPECIAL ■ NOTICIAS DEL BARRIO ■
- INFORMACIÓN GENERAL ■ SOLUCIONES DEHESA ■
- GUÍAS COMERCIAL Y DE SERVICIOS ■
- CULTURA ■ SALUD Y BELLEZA ■



TRABAJOS DE ALTURA  
SIN ANDAMIAJES



TALLER DE REPARACIONES - TAXIDERMIA  
ROPA DE CAZA - CACERÍAS - GESTORÍA

Avd. Doctor Federico Rubio y Galí, 41  
Tienda: 91 459 77 77 - Taller: 91 459 33 41  
Fax: 91 459 07 69 - 28039 MADRID



### CLUB DEPORTIVO ARMERIA REAL

Búsqueda de cotos  
Tramitación de licencias  
Escuela de tiro  
Solicitudes a cotos sociales  
Competiciones exclusivas  
Descuentos y ofertas en  
nuestra armería  
Boletín gratuito...

**¡HÁGASE SOCIO!**



AGUADO  
OPORTUNIDADES

DISEÑO POR ORDENADOR

Con su compra  
y presentando este  
espacio Ud. recibirá

**UN VALIOSO  
REGALO**



La nueva tienda dedicada  
exclusivamente al Mueble Juvenil  
Pase a vernos con su problema  
y nosotros se lo solucionaremos

**AL MEJOR PRECIO**



La única tienda en Madrid dedicada  
a vender los restos de serie de los  
mejores fabricantes a mitad de precio

**VISÍTENOS  
Y LO COMPROBARÁ**

Francos Rodríguez, 35 • 28039 MADRID • Tel./fax: 91 311 06 14

**ALUMUNDI**

Paseo de la Dirección, 117 ■ 28039 Madrid  
Tel.: 91 311 66 44 ■ Fax: 91 311 52 69

**Exposición:**

General Orgaz, 17 ■ 28020 Madrid

Tel.: 91 571 19 96 ■ Tel./fax: 91 579 70 85



- PUERTAS Y VENTANAS
- CONTRAVENTANAS
- PERSIANAS
- CRISTALERÍA
- MAMPARAS DE BAÑO
- ALBAÑILERÍA
- CERRAMIENTOS DE TERRAZAS
- PORTADAS PARA  
INSTALACIONES COMERCIALES



Ayuntamiento de Madrid

SUMARIO

Ver C

**DIRECTOR**

Manuel Ruiz Cerezo

**SUBDIRECTOR**

Jesús Ruiz Serrano

**REDACTOR JEFE**

Antonio Gigirey

**REDACCIÓN Y COLABORACIONES**

Nidia Fernández, Ana Álvarez,  
Raquel Ruiz Plaza,

**SECCIONES**

**Consultorio jurídico:**

José Antonio Antoranz

**Salud y belleza:**

Dra. de la Nava, Dra. Navarro Pascual.

**Deportes:**

Juan Nadal

**Fotografía:**

David Gómez, Marcos Sánchez Reviejo.

**Diseño y Maquetación:**

L. G. Gallego.

**PUBLICIDAD**

**Coordinador de Publicidad:**

A. Ferreiro.

**Departamento de Publicidad:**

Tel.: 91 311 69 69

**Administración:**

Irene Ruiz Plaza

**Fotomecánica:**

ALFANACH, S.L.

**Impresión:**

MASTER'S

**Edita:**

PUBLIDESH, S.L.

**Depósito legal:**

M-25151-1988

**Correspondencia:**

Revista DEHESA DE LA VILLA  
Bravo Murillo, 209 - 1ª planta.  
29020 MADRID  
Teléfono: 91 311 69 69

**DISTRIBUCION GRATUITA**

DEHESA DE LA VILLA  
no comparte necesariamente  
la opinión de sus colaboradores

**FIESTAS POPULARES**



En esta época del año, próxima al período estival, son muchos los ciudadanos que deciden realizar algún tipo de cambio en sus hogares. De igual forma que se planifican las vacaciones también se hace necesaria la introducción de escenarios diferentes en el seno del hogar. La decoración que buscamos para la etapa de más calor en nada se asemeja a la del frío invierno. Es tiempo de despertar el colorido de la casa. Pero a las alteraciones que acomodamos en nuestro entorno más inmediato, se añaden las que sufren los escenarios habituales por donde transitamos. Y es que las fiestas que se avecinan en los distritos próximos van a poner el colorido suficiente para hacer de nuestras calles un paisaje dinámico. El dibujo que emana de este tipo de acontecimientos lúdico-festivos resulta de una extraordinaria belleza. Las noches se estiran más de la cuenta, nos prodigamos en visitar las terrazas para disfrutar de un aperitivo al aire libre, y de paso, nos comunicamos más con los ciudadanos del distrito al que pertenecemos. El motivo es bien sencillo: se generan lazos de unión que reúnen a todo tipo de personas con un mismo fin: disfrutar de las fiestas.



El distrito de Moncloa-Aravaca es un fiel reflejo de ese carácter folklórico que se aproxima. En estos días dará comienzo una programación festiva cargada de actividades de todo tipo: música, exposiciones, juegos infantiles, etc. A esto hay que añadir la tradicional visita a la ermita de San Antonio de la Florida.

Desde la revista Dehesa de la Villa queremos aprovechar este contexto marcadamente social para felicitar a los vecinos y comerciantes y recordarles que también en este tiempo de goce y disfrute cuentan con nuestro apoyo. Confiamos en que todos los acontecimientos que van a tener lugar en la zona norte de Madrid en los días venideros discurren por los cauces lógicos y resulten atractivos para todos los ciudadanos en su conjunto. Apostamos por que así sea.

**SUMARIO**

*mayo-junio*

	Pág.		Pág.
■ <b>INFORME ESPECIAL</b>		■ <b>GUÍA DE SERVICIOS</b>	
■ Decoración y reformas: Hogar, dulce hogar .....	4	Urgencias, asociaciones, teléfonos útiles, centros culturales y deportivos, etc. a su disposición .....	27
■ <b>NOTICIAS DEL BARRIO</b> .....	10	■ <b>ESTRELLA DEL MES</b>	
■ <b>INFORMACIÓN GENERAL</b> .....	12	■ Nuevas instalaciones de Toyota Llorente .....	29
■ <b>SOLUCIONES DEHESA: DECORACIÓN Y REFORMAS</b>		■ <b>CULTURA</b> .....	30
■ Selección de comercios y servicios dedicados a decorar, reformar o equipar el hogar y locales de negocio ubicados en la zona .....	17	■ <b>SALUD Y BELLEZA</b> .....	33
■ <b>GUÍA COMERCIAL</b>		■ <b>AL CIERRE</b> .....	34
Toda la oferta de establecimientos y servicios del barrio clasificada por secciones .....	23		

**Ver GUÍAS COMERCIAL Y DE SERVICIOS en págs. 23 a 28**

Unos pequeños detalles pueden ser suficientes para convertir un entorno frío en un ambiente agradable que refleje la personalidad y el buen gusto de sus propietarios.

Baño, cocina y sala de estar tradicionalmente se han contemplado como los lugares esenciales de una casa. Para poder conseguir sensación de hogar se hace necesaria una decoración sugestiva. Es en esta época del año, con la

llegada del buen tiempo, cuando los establecimientos de reformas y decoración nos muestran sus mejores galas. Los mejores materiales con los acabados más cuidados, sólidos encajes, textiles tratados para resistir a la intemperie o montaje con tornillos en lugar de con clavos definen algunas de las proposiciones de reformas que existen en el mercado.

## La época estival resulta apropiada para realizar reformas en la vivienda

# HOGAR, DULCE HOGAR



Las reformas o construcciones en una vivienda se intensifican una vez alcanzamos el período estival. Llegamos el buen tiempo y con él, las ganas de dotar a nuestro piso o casa de un aspecto nuevo. Los establecimientos que se dedican a la construcción o decoración se muestran dispuestos a escuchar las ideas y

gustos del cliente para ofrecerle una respuesta a medida. Si es necesario o conveniente, muchas tiendas dibujan sus presupuestos en proyectos de decoración, montan las instalaciones o cuando menos, facilitan las instrucciones precisas para el correcto montaje de las mismas. Los servicios a medida son la gran

ventaja del comprador para emprender cualquier tipo de obra o reforma en la vivienda.

### Luz

El aprovechamiento idóneo de la luz en el hogar va a estar condicionado por diferentes factores. Uno de ellos es la orientación de la casa. En Madrid, y más en concreto en distritos como Tetuan es frecuente encontrarse con pisos interiores. Las casas antiguas padecen en muchos casos el mismo problema; la escasa entrada de luz natural. Uno de los grandes anhelos de cualquier comprador de una vivienda se centra en encontrar un espacio que posea la máxima luz natural. Se mezclan las sensaciones de amplitud y calidez cuando obtenemos este valor añadido. Existen soluciones al déficit de luz de algunos pisos. Derribar tabiques, por ejemplo, es una alternativa que pocas veces se contempla

La entrada de luz natural es uno de los aspectos que más se valora a la hora de emprender reformas en el hogar



Ver cuadernillo 'DECORACIÓN Y REFORMAS' de SOLUCIONES DEHESA en páginas centrales

• Algunos  
utilizando  
como for  
del meta  
han inva  
De la do  
muebles  
al servic  
la decor

debido, sob  
cesidad d  
previame  
dependen  
para realiz  
del piso, en  
que afecte



Para a

Ver cua

## MUEBLES-ESCUPTURAS



• Algunos vanguardistas de la decoración están utilizando en los últimos tiempos diferentes metales como forma de expresión artística. Este es el caso del metal. Estilos ligeros, redondos, marino o aéreos han invadido los espacios más innovadores. De la domesticación del metal han nacido grandes muebles-esculturas. La experiencia artesanal al servicio de conceptos contemporáneos de la decoración y el diseño es un hecho ya reconocido.

debido, sobre todo, a la necesidad de comunicarlo previamente a las distintas dependencias. Y es que para realizar obras dentro del piso, en principio, salvo que afecte a la estructura

vital del edificio, no requiere de consenso con el resto de vecinos. Sin embargo las obras que se deseen realizar en la parte exterior de la vivienda, caso de la terraza, sí que tienen que

ser advertidas previamente a la comunidad de vecinos, que deberá dar su consentimiento.

### Cerámica

Uno de los elementos que mejor pueden acompañar la decoración de una casa es la cerámica. En el baño, hasta hace unos años, existía una tendencia casi generalizada que consistía en utilizar los clásicos azulejos para cubrir el suelo del baño. Estos materiales se caracterizaban, entre otros aspectos, por ser enormemente resbaladizos. Además se le confería a esa parte de la casa un tono más sobrio, frío. Para alcanzar mayor sensación de calidez es apropiado escoger colores tierra para la cerámica.

### Madera

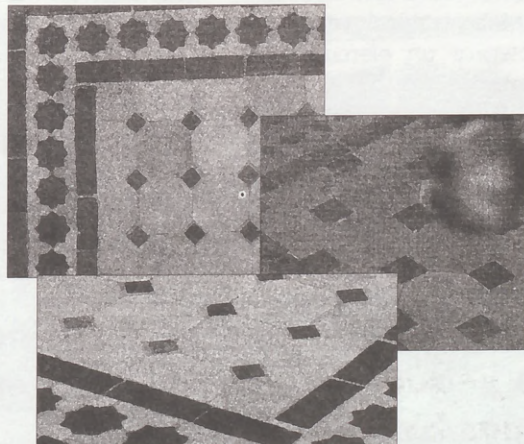
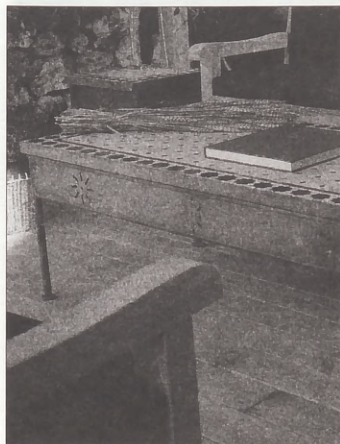
Mientras el acero denota profesionalidad y vanguardismo, la madera des-



**El aspecto sobrio de los baños y cocinas de antaño han dejado paso a nuevas y más alegres concepciones decorativas**

prende una imagen más cálida para la cocina. Quienes más entienden sobre la materia aseguran que los muebles de madera nunca pasan de moda y son fáciles de cuidar. Es aconsejable que las co- ➤

**Los constructores cada vez están más sujetos a las diferentes normativas a la hora de abordar una edificación o modificación de espacios como terrazas**



Para alcanzar mayor sensación de calidez es apropiado escoger colores tierra para la cerámica

Ver cuadernillo 'DECORACIÓN Y REFORMAS' de SOLUCIONES DEHESA en páginas centrales

Ayuntamiento de Madrid

## REFORMAS LEGALES

Dependiendo de la trascendencia de los acuerdos que se quieran poner en práctica se tendrá que alcanzar el quórum o en su defecto se deberá celebrar una Segunda Junta. La Ley de Propiedad Horizontal obliga a conseguir una particular proporción de votos a favor, medidos tanto en términos personales (un voto, un propietario) como en porcentaje de cuotas de participación. Para que la Junta en que se adopten esos acuerdos pueda desarrollarse correctamente y dar paso a las votaciones, debe seguirse el siguiente procedimiento: La primera convocatoria está sujeta a quórum, es decir, que la creación de la Junta depende de que asista un número determinado de participantes, en concreto, es preciso que acuda la mayoría de los propietarios. Si no se cumple este requisito, habrá que celebrar una segunda convocatoria. La segunda convocatoria no está sujeta a quórum, es decir, que la reunión puede tener independientemente del número de personas que asistan y del porcentaje de cuotas de participación que representen. La Junta debe celebrarse en el lugar, día y hora previstos por la primera convocatoria, con un intervalo mínimo de media hora con respecto a aquella, o en su defecto, dentro de los ocho días naturales siguientes.

cinas de poca luz o pequeñas apuesten por un tono de madera más bien clara. Por el contrario, las maderas oscuras se deberán colocar preferentemente en cocinas de grandes dimensiones, o cuando se les quiere dotar de un toque más clásico. La cocina es uno de los lugares de la casa que más habrá que cuidar. No en vano se ha convertido en el centro de reunión de los miembros de la familia. Especial relevancia adquiere el diseño de los muebles. Una cocina también debe plantearse como un lugar práctico y funcional. Materiales como la toba natural ayudan a integrar un elemento distintivo.

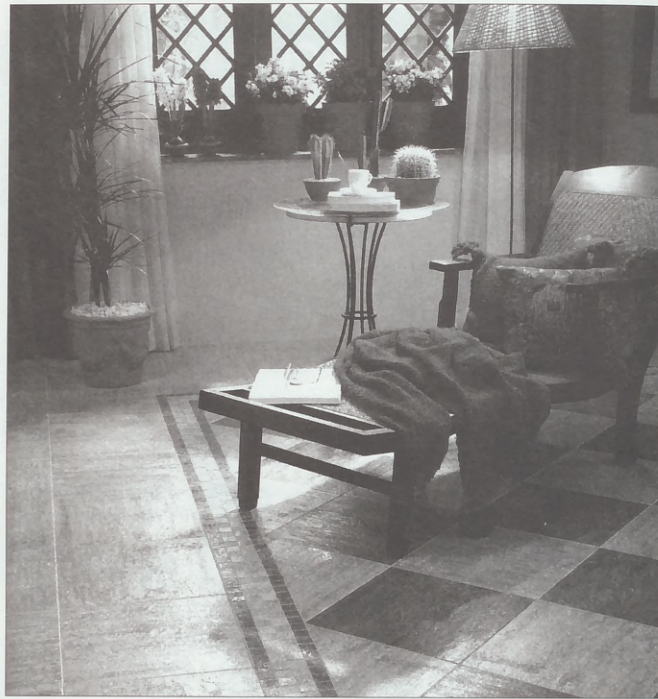
Un tipo de madera que está acaparando el mercado en los últimos tiempos es la conocida como laminar. Este material revolucionario

se obtiene después de recomponer el tronco a partir de láminas seleccionadas desechando posibles nudos, grietas, curvaturas, etc. Estas piezas se sueldan con lo que el resultado final es el de un producto estéticamente perfecto, de extremada resistencia y estabilidad.

Por otra parte, hay que señalar que las puertas correderas están actualmente en desuso. Sin embargo, son una fórmula muy apropiada para crear distintos ambientes en un mismo espacio. La madera le dará un toque de naturalidad a esta separación, en detrimento del plástico.

### Estanterías

Las estanterías son fáciles de integrar en la casa. Cualquier rincón puede resultar útil para ubicar las



Quienes más entienden sobre la materia aseguran que los muebles de madera nunca pasan de moda

baldas. Las librerías prefabricadas se presentan en nuestros días como uno de los grandes inventos. Lo primero que debemos tener en cuenta es la cantidad de libros que deseamos instalar y el estilo de la habitación o salón. Con la librería de obra las baldas pueden estirarse hasta adquirir el tamaño que deseamos. Espacios reducidos o con poca entrada de luz natural pueden aprove-

char las ventajas del placdur. A esta circunstancia hay que añadir que el placdur, por regla general, es más económico que la madera natural.

### Movilidad

Las librerías con ruedas son un complemento perfecto si buscamos la movilidad. Dormitorios o estudios son los lugares donde se suelen ubicar. Normal-



Los colores tienen efectos terapéuticos cuando crean una cálida atmósfera, sobre todo, en los dormitorios

**Es aconsejable que las cocinas de poca luz o pequeñas apuesten por un tono de madera más bien clara**

Ver cuadernillo 'DECORACIÓN Y REFORMAS' de SOLUCIONES DEHESA en páginas centrales

donde flotar, y a tirarse en positivo ánimo. Se un entorno con líneas. Sabe efectos te

mente se maderas o un aspecto lo que se briedad ex dad de inc tantería m costosas de fabricación cunstancia mucho la Permite dif ciones de Es más co estantería Las librería una espec de las que dida. En conviene t una serie hora de ele que son:

- Tomar cia las dim gar donde tar la librer
- Las m oscuras res cuadas po



Ver cua

## DECORACIÓN Y ESTADO DE ÁNIMO

**H**ace años, cuando imaginábamos las casas del siglo XXI, veíamos espacios amplios y luminosos, donde los muebles parecían casi flotar, y ahora, esto podría convertirse en realidad si queremos influir positivamente en nuestro estado de ánimo. Sería necesario rodearse de un entorno agradable y cómodo, con líneas sencillas en los materiales. Sabemos que los colores tienen efectos terapéuticos cuando crean

una cálida atmósfera, sobre todo, en los dormitorios. Por ejemplo, los tonos ocres de las paredes y los azules de las telas de los sofás y de las camas, mantienen una serena armonía, produciendo un efecto de relajación.

Mantener la casa recogida y limpia nos ofrece una sensación de confort. Crear un espacio personal para invitar al descanso requiere de preservar la zona de la luz con unas finas cortinas. Lo más importante pa-

ra sentirse bien es que el espacio en el que vivimos nos permita estar cómodos, a gusto, pudiendo crear para ello distintos ambientes o públicos; para compartir con la familia y los amigos, y privados para preservar nuestra intimidad.

**Rosa Sánchez Delicado**  
Directora Psicóloga de  
ALERCE (☎ 906 42 43 33)

mente se elaboran con maderas claras y son de un aspecto juvenil. Pero si lo que se busca es la sobriedad existe la posibilidad de incorporar una estantería modular. Son más costosas debido a que su fabricación es manual, circunstancia que encarece mucho la mano de obra. Permite diferentes disposiciones de las estanterías. Es más correcto elevar la estantería hasta el techo. Las librerías modulares son una especie de evolución de las que se hacen a medida. En cualquier caso conviene tener en cuenta una serie de factores a la hora de elegir una librería que son:

- Tomar como referencia las dimensiones del lugar donde vamos a montar la librería
- Las maderas nobles y oscuras resultan más adecuadas para los salones

que gozan de gran cantidad de luz natural o son amplios.

### Constructores

Los materiales que se utilizan para fabricar un edificio o en el interior de una habitación están sufriendo grandes alteraciones en los últimos tiempos. Así, los constructores cada vez están más sujetos a las diferentes normativas vigentes a la hora de abordar una edificación o modificación de espacios como terrazas. Persianas convertibles en toldos, estores en el interior de doble acristalamiento especial-

mente indicados para personas con alergias o sistemas de seguridad para evitar que los niños se pillen los dedos en las puertas, acristalamientos con gases nobles en su cámara de aire, sistemas de aireación autorregulables o cerraduras sin contacto que a través de un lector de proximidad permiten la apertura de la puerta. Las últimas tendencias son todavía más "arriesgadas".

### Ecología

Aquellas empresas que desean instalar una oficina respetando el medio ambiente tienen que tomar

como referencia las tres erres (RRR), esto es, Reutilizar, Reducir y Reciclar. Este último concepto contempla la necesidad de disponer de materiales reciclados. Como reutilizar se entiende un producto que sale nuevo al mercado, posea unas piezas duraderas que permitan su posterior uso para generar nuevos puestos de trabajo. El término reducir posee unos valores ecológicos en la medida en que se limita el uso de materias primas y se reduce el consumo de energía. Se tiende al uso de maderas atóxicas, que se pueden llegar a alcanzar con sistemas como la im-

**Como reutilizable se entiende un producto que sale nuevo al mercado y posee unas piezas duraderas que permitan su posterior uso para generar nuevos puestos de trabajo**



Los sofás aportan comodidad y estética



La madera sigue siendo el material por excelencia

Ver cuadernillo 'DECORACIÓN Y REFORMAS' de SOLUCIONES DEHESA en páginas centrales



La funcionalidad y correcta distribución del mobiliario resulta imprescindible en las oficinas

pregnación a presión con mecanismos computerizados.

### Ergonomía

La ergonomía se está convirtiendo en uno de los conceptos de moda en los últimos tiempos. Su aplicación resulta de gran trascendencia, especialmente, cuando se trata de crear espacios de trabajo eficaces, saludables y adaptados a las necesidades de las personas. Las continuas modificaciones que se experimentan en el seno de las empresas dificulta enormemente la aplicación de entornos ergonómicos. Es por ello que los últimos avances están centrándose en la ergonomía dinámica, es decir, la que se aplica en los espacios que sufren cambios con cierta frecuencia. En este caso la ergonomía se adecúa al

entorno del usuario.

La decoración de nuestra casa u oficina tiene que tener en cuenta:

- los cambios que se producen en las empresas con la llegada de las nuevas tecnologías
- posibles cambios en las estructuras y organizaciones empresariales
- alteraciones en el personal.

Todos debemos tener en cuenta que las necesida-

des y los gustos experimentan cambios importantes. Factores como la edad inciden directamente en la iluminación o climatización que debemos dar a nuestro entorno.

### Color

Por la energía y vitalidad que transmiten, los colores han llegado a sugerir emociones capaces de mermar o hacer crecer

bien nuestros gustos y los de quien nos acompaña. Este comentario también puede aplicarse a nuestros espacios de trabajo. Por ejemplo, en una oficina la percepción del color que le damos a cada objeto que nos rodea estará determinada por la luz o los estereotipos.

Crear un ambiente más humano y motivar a las personas hacia el trabajo. Estas son las metas que se persiguen cuando elegimos los colores con los que equiparemos una oficina. Se busca un espacio confortable y que permita desarrollar la actividad laboral de la forma más cálida posible. Existen rasgos generales que asocian el color a la actividad profesional que se realiza. Algunas características son:

- una oficina parecerá más alta si las paredes son de color oscuro y el techo de color claro
- una oficina parecerá más baja si sus paredes son de color claro y su suelo y techo de color oscuro
- los tonos cálidos y claros actúan en los techos como estimulantes
- los ambientes física-



Existen multitud de complementos para decorar la vivienda



En el trabajo se quiere crear un ambiente más humano

**Factores como la edad inciden directamente en la iluminación o climatización que debemos dar a nuestro entorno**

nuestro estado de ánimo. Es por este motivo que se hace casi imprescindible la correcta elección de los colores con los que vamos a decorar nuestro hogar. Tendremos que conocer

mente fríos o calientes pueden ser contrastados con colores cálidos o fríos, respectivamente

  
Antonio Gigirey  
Fotos: Archivo

Ver cuadernillo 'DECORACIÓN Y REFORMAS' de SOLUCIONES DEHESA en páginas centrales

Ayuntamiento de Madrid

CÓD

Ma  
Ma  
Bar  
Gi  
Ma

NO O



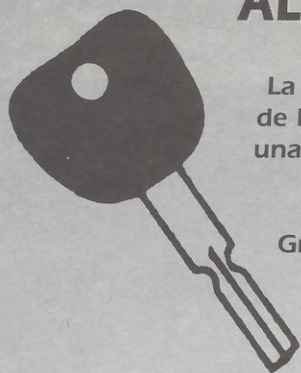
ANDR

GRUPO

# CÓDIGO

*expres*

## CÓDIGO EXPRES TODA UNA GAMA DE PRODUCTOS AL SERVICIO DEL PROFESIONAL



La firma **CÓDIGO EXPRES**, especializada en la reproducción de llaves para vehículos, pone a disposición de sus clientes una completa gama de bombines y llaves para todo tipo de furgonetas, motocicletas y, por supuesto, automóviles de todas las marcas.

Gracias a la incorporación de las últimas técnicas en la especialidad, **CÓDIGO EXPRES** puede realizar duplicaciones de llaves aunque éstas hayan sido sustraídas o perdidas, e incluso si se ha procedido a la sustitución de la cerradura



-  **Código Expres**  
Madrid 91 311 70 70
-  **Código Diez**  
Madrid 91 462 64 64
-  **Código Catalunya**  
Barcelona 93 422 58 40
-  **Código Catalunya**  
Girona 972 22 48 85
-  **Código Málaga**  
Málaga 952 35 44 64

## MÚLTIPLES POSIBILIDADES

Dentro de la amplia gama de productos la firma ofrece cerraduras de seguridad para automóviles, llaves de plata, llaves de emergencia y todo tipo de sistemas antirrobo. Uno de los principales atractivos ofrecidos por esta empresa es su capacidad de atender cualquier encargo en tan sólo cuatro horas a través de su servicio expres

**Codificamos llaves y bombines  
para toda clase de vehículos  
(pérdidas de llaves,  
intento de robo, etc...)**

**NO OLVIDE QUE CADA CERRADURA TIENE SU CÓDIGO  
y **CÓDIGO EXPRES** el de todas las cerraduras**

**CENTRAL MADRID:**



**91 311 70 70**



**91 450 54 01**

**ANDREA PUECH, 5 ■ ☎ 91 311 70 70 (4 LÍNEAS) ■ 28039 ■ MADRID**

Ayuntamiento de Madrid

Tendrá capacidad para atender a 120 personas

## FUENCARRAL CONTARÁ EN 2001 CON EL PRIMER CENTRO ESPECIALIZADO EN LESIONES CEREBRALES

El distrito de Fuencarral-El Pardo contará en la primavera del año que viene con el primer centro público español especializado en rehabilitación de lesiones cerebrales graves. El futuro centro estará ubica-

do entre las calles Alfredo Marquerie y Sanjenjo. Ya en 1992 el Ministerio de Trabajo y Asuntos Sociales barajó la posibilidad de construir una residencia para minusválidos físicos. Sin embargo, la suspensión de pagos de la em-

presa constructora paralizó las obras durante cerca de cuatro años.

El nuevo centro se ocupará de la investigación del daño cerebral más acusado. El edificio tendrá capacidad para atender a 120 pacientes. Logopedas, neuropsicólogos y fisioterapia-

peutas ocuparán la mayoría de las plazas. Se estima que en una primera etapa trabajarán en este centro 176 personas.

En la actualidad se calcula que cada año más de 9.500 personas sufren daños cerebrales en España.

**El presupuesto supera los 3.000 millones de pesetas**

Las obras podrían comenzar el próximo mes de noviembre

### EL "SCALEXTRIC" DE CUATRO CAMINOS SERÁ UN SUBTERRÁNEO



La Concejalía de Obras del Ayuntamiento de Madrid ya ha abierto las plicas del concurso para eliminar los "scalextric" de Cuatro Caminos y Santa María de la Cabeza. En el caso de Cuatro Caminos, el tráfico se verá restringido durante la mayor parte de la ejecución de las obras. El problema que se plantea en esta zona es la enorme profundidad de los pilotes que soportan el actual paso elevado y que están emplazados justo en el lugar donde se desea construir el túnel. Vecinos y comerciantes del entor-

no tendrán que enfrentarse a los ruidos y molestias propias de este tipo de trabajos. Durante los próximos tres meses los responsables del consistorio madrileño en su área de Obras analizarán las distintas ofertas que se presenten a concurso. La inversión prevista para la eliminación del scalextric de Cuatro Caminos y su posterior sustitución por un subterráneo supera los 3.000 millones de pesetas. Tanto en Cuatro Caminos como en el paso de Santa María de la Cabeza las obras podrían dar comienzo el próximo mes de noviembre.

## FOTONOTICIA



**MARIHUANA PÚBLICA.** Un avisado lector nos envía esta fotografía que se explica por sí sola: en pleno parque de la Dehesa de la Villa puede verse esta hermosa mata de cannabis como si fuese un tulipán o una vivaz mimosamente cuidada por los jardineros.

### GRAN OPORTUNIDAD MÁQUINA DE GOTA

seminueva, completa: 75.000 ptas

También: Puerta acorazada: 40.000 ptas.

Carro tienda Conver13: Precio a convenir

☎ 91 459 00 44

## FIES

Ya a días com las fiestas m de los distri las de San Florida. Fin 9 de junio el comienzo d los actos fest preparados p cipal de M ca. Como dad hay qu cho de que la verbena cer a través presupuesto canza los 17 setas y est acontecimi tipo. Así, en nes que ac las fiestas nombres de

## De de



La concejala dura

ble, Azúcar tres grupos prestigio de ma músico esto hay qu pregón lo ó previsto, el Real Madrid con lo que pal se suma

Ver C

En el distrito de Moncloa-Aravaca

## FIESTAS DE SAN ANTONIO DE LA FLORIDA

Ya quedan pocos días para que den comienzo unas de las fiestas más tradicionales de los distritos madrileños: las de San Antonio de la Florida. Finalmente será el 9 de junio el día en que den comienzo de forma oficial los actos festivos que tienen preparados la Junta Municipal de Moncloa-Aravaca. Como principal novedad hay que resaltar el hecho de que por primera vez la verbena se dará a conocer a través de internet. El presupuesto de este año alcanza los 17.000.000 de pesetas y está cargado de acontecimientos de todo tipo. Así, entre las actuaciones que actuarán durante las fiestas destacan los nombres de **Danza Invisible**

homenajes que está recibiendo la entidad blanca después de haber conseguido la octava Copa de Europa.

El programa de fiestas también contempla actuaciones castizas, bailes, danzas de Madrid y actividades infantiles, juveniles y deportivas. El día 10 de junio ha sido declarado jornada especial de actividades para los niños. Los jóvenes tendrán su oportunidad de pasarlo bien durante estas fiestas, sobre todo en el marco de la Noche Joven, donde participarán **Danza Invisible**, **Guaraná**, **Montana** y **All Together**.

## Destacan las actuaciones de OBK, Azúcar Moreno y Danza Invisible



La concejala del distrito de Moncloa-Aravaca, Lola Navarro, durante el acto de presentación del programa de las fiestas de este año

ble, **Azúcar Moreno** y **OBK**, tres grupos de reconocido prestigio dentro del panorama musical nacional. A esto hay que añadir que el pregón lo dará, según está previsto, el presidente del Real Madrid, **Lorenzo Sanz**, con lo que la Junta Municipal se suma a los diferentes

Paralelamente al desarrollo de los actos lúdico-festivos, el barrio estará plagado de momentos para la cultura. Un ejemplo claro será la exposición de pintura "Buscando la Esencia de Madrid en las Fiestas de San Antonio", elaborada por **Mayte** y **Fernando Ra-**



Cartel anunciador de las fiestas elaborado por Antonio Mingote

mos y que permanecerá abierta hasta el 13 de junio en la Sala de Arte del Centro Cultural Moncloa.

El día de presentación del programa festivo la concejala del distrito, **Lola Navarro**, quiso agradecer la labor del autor oficial del cartel de las fiestas, **Antonio Mingote**. Entre los días 3 y 30 de este mes va a tener lugar el VII Encuentro de Coral y Polifonía en diferentes parroquias y centros culturales del barrio.

## Alfileres de antaño

El origen de la Verbena de La Paloma data del año 1732. Entonces quedó colocada la imagen de San Antonio en la antigua ermita de Churruquera. Desde los primeros tiempos en los que apenas acudían devotos aislados han sido muchos los cambios que se han experimentado. Parte de la responsabilidad de esa masificación de la verbena se le debe a la decoración que **Francisco de Goya** hizo en la Ermita. Hoy la verbe-

na de La Paloma se ha convertido en una reunión multitudinaria, donde se evoca las reuniones de antaño entre modistillas, los alfileres, el organillo y la diversión del conjunto del pueblo de Madrid. San Antonio está considerado como un barrio propio del Madrid de **Goya**, el mantón, el chotis y las modistillas.

## Leyendas de la ermita

En total han sido tres las ermitas que han precedido a la actual de La Florida: la de la Virgen de Gracia, construida en 1720; la que oculta la imagen de San Antonio, de 1731, y la colosal obra de **Carlos III**, que ordenó demoler la ermita en 1768 y construir una nueva, encargo que realizó **Sabatini**. La actual ermita, cuarta por orden cronológico inició la apertura al culto en el año 1798 y que es obra de **Filippo Fontana**. La ermita fue declarada Monumento Nacional. Se dice que los restos de **Francisco de Goya** reposan allí desde 1919.

Todavía se mantienen algunas costumbres de antaño como la que revela que el día de San Antonio se echa un puñado de alfileres a la pila de la ermita. Una vez la muchacha ha echado los alfileres, mete la palma de la mano abierta en la pila y tendrá, según la leyenda, tantos novios como alfileres queden prendidos en su mano. Otra de las grandes citas será la elección de "la modistilla" o reina de la verbena de San Antonio de la Florida.

D. V

## Conecta Plaza de Castilla con Sinesio Delgado

# ABIERTA AL TRÁFICO

# LA AVENIDA DE ASTURIAS

La Avenida de Asturias ha sido inaugurada hace apenas unos días por parte del Consejero de Obras Públicas de la Comunidad, **Luis Eduardo Cortés**, y diversas personalidades del Ayuntamiento de la capital. El nuevo tramo de carretera une Plaza de Castilla con la calle Sinesio Delgado. De esta forma se facilitan las salidas al Paseo de la Castellana desde el Barrio del Pilar.

La Avenida de Asturias, de tan sólo un kilómetro de longitud, posee una anchura de 60 metros. Está compuesta por seis calzadas (tres en cada

sentido) La conocida popularmente como "Pequeña Castellana" cuenta también con boulevares ajardinados, carriles-bus, además de vías de servicio. La obra ha permitido y favorecido a su vez el realojo de casi 3.000 familias que vivían en casas familiares muy deterioradas. Algunos vecinos de La Ventilla se lamentaron porque no gozaban de plaza de aparcamiento juntamente con la casa. El consejero de Obras Públicas de la Comunidad, **Luis Eduardo Cortés** manifestó recientemente que los residentes en estas zonas tendrían unas condiciones económicas muy favora-



La Avenida de Asturias, de tan sólo un kilómetro de longitud, posee una anchura de 60 metros

bles para acceder a las plazas de aparcamientos. Los vecinos que se han visto inmersos en esta actuación urbanística podrán

adquirir una plaza de garaje desde 1,2 millones de pesetas que se pagarán en diez años con unos intereses reducidos.

## El Tribunal Superior ordena la demolición parcial del templo

# LA IGLESIA DE NUESTRA SEÑORA DE LAS FUENTES EN TETUÁN SERÁ DERRIBADA

La Iglesia de Nuestra Señora de las Fuentes parece tener sus días contados. O al menos, una parte de este templo religioso, si finalmente se ejecuta como parece ser, la orden de demolición parcial de la prolongación de esta Iglesia que se ejecutó en 1998. La polémica nace de la denuncia interpuesta por dos vecinos que vivían en las inmediaciones de la citada Iglesia. Éstos alegaron que la prolongación del templo se ubicaba a menos de 7 metros de un edificio de 14 pisos, aspecto que contradice la distancia mínima que se recoge en el planteamiento urbanístico de 1985. Los vecinos argumentaron que



Este templo, edificado en 1998, puede tener sus días contados

la escasa distancia entre la pared trasera del templo y la frontera del bloque de pisos limitaba la entrada

de luz natural en sus respectivos hogares. La respuesta del Arzobispado no se hizo esperar, y en un es-

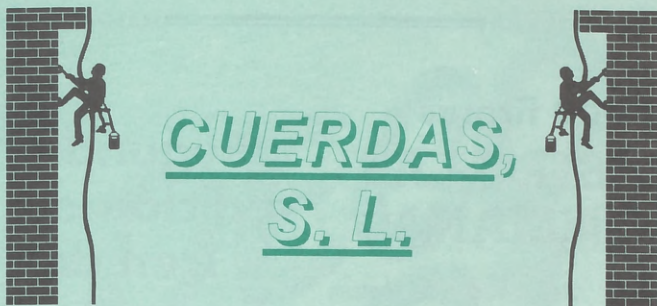
cudo comunicado señalaba que la reducida distancia que existe entre una parte del templo y el bloque de viviendas se justifica por el hecho de que parte del bloque de pisos se edificó sobre suelo de su titularidad.

### Concejales implicados

Los hechos no terminan con la denuncia de los vecinos. El Tribunal Superior de Justicia de Madrid desea clarificar el procedimiento de tramitación de legalización de parte de la Iglesia de Nuestra Señora de las Fuentes por parte de 23 concejales del consistorio madrileño. Las acusaciones que se vierten sobre los ediles son graves, destacando el de prevaricación. En cualquier caso, la orden de derribo parcial del templo cuenta con el respaldo del Tribunal Superior.

La prolongación del templo se ubicaba a menos de 7 m. de un edificio de 14 pisos, aspecto que contradice la distancia mínima del planteamiento urbanístico de 1985

Ver GUÍAS COMERCIAL Y DE SERVICIOS en págs. 23 a 28



# CUERDAS, S. L.

El tiempo no perdona, las inclemencias meteorológicas van deteriorando poco a poco todo lo que nos rodea y de igual forma que cuidamos nuestra salud y revisamos nuestros vehículos ¿por qué no hacerlo también con nuestras casas? El mantenimiento de viviendas y edificios debería ser continuo en todas las comunidades de vecinos, edificios públicos y demás elementos arquitectónicos que nos encontramos en la ciudad.

Con el cuidado de patios y fachadas se trata de prevenir y anticiparse a averías graves y caras como goteras y humedades, y posibles accidentes por desgracia habituales como heridos por caídas de piedras o revocos. No olvide que actualmente esta en vigor la llamada I.T.E. (Inspección Técnica de Edificios) que se encargará de revisar todos los elementos de las fachadas y que lo que hoy es prevención, mañana será obligación con costes añadidos.

Con la aparición en el mercado de nuevos especialistas conocidos como "Técnicos en Trabajos Verticales" se ha conseguido abaratar notablemente el costo de la conservación y mantenimiento de los edificios, así como evitar los trastornos innecesarios que causaban los antiguos andamiajes como robos, molestias en los locales, tiempos dilatados de ejecución de la obra, roturas por la descarga y colocación del material, peligro en caso de caída y, sobre todo, su elevado coste por el montaje, desmontaje, ocupación de la calle, permisos adicionales etc.



**CUERDAS S.L.** es una empresa dedicada a las reformas y obras en edificios, mediante sistemas de suspensión vertical, evitando así la utilización de andamios. Esta técnica, consistente en utilizar cuerdas y material de escalada para descender y trabajar desde los tejados, es limpia, rápida y segura, y supone un mayor ahorro de dinero y tiempo, evitando con ello trastornos innecesarios y posibles robos. Para **CUERDAS S.L.** cada obra es exclusiva y de principio

a fin mantenemos una dedicación absoluta; nuestra forma de trabajo personalizada cuenta con una serie de características especiales:

### SEGURIDAD

El material de suspensión vertical (cuerdas, descensores, frenos automáticos, cascos, arneses, etc.) está homologado por normas de conformación europeas.

Siempre se da la máxima información a la vecindad en cuanto a formas de trabajo, señalización de la zona, horarios etc. para causar el mínimo de molestias posibles y garantizar la ausencia de riesgos.



### CALIDAD Y SERVICIO

Todos los materiales de obra que utilizamos (pinturas, barnices, morteros...), son siempre de primera calidad y cumplen las correspondientes homolo-

gaciones y certificaciones industriales.

Nuestra jornada laboral es de horario continuo, dependiendo de la estación y la climatología, favoreciendo así las actividades cotidianas de los vecinos en el edificio.

Nuestros trabajadores proceden del mundo de la construcción y han recibido la formación necesaria en trabajos verticales. Siempre están dispuestos a escuchar cualquier sugerencia o duda por parte de la comunidad, y ofrecer soluciones adecuadas a cada problema.

### SERVICIO POST OBRA

Al finalizar la obra y obtener su visto bueno, es nuestra práctica habitual ofrecer una serie de consejos a la comunidad para que el edificio se mantenga en perfectas condiciones.

Ofrecemos garantías de hasta 10 años en revestimientos, pinturas y barnices, incluyendo los costes de material y mano de obra en caso de que los productos no cumplan las características indicadas por el fabricante.

El primer objetivo es que nuestros clientes estén satisfechos antes, durante y después de la realización de los trabajos; por esta razón, una vez finalizada la obra se hará un seguimiento de la misma a través de visitas y contactos con la comunidad.



### NUESTROS PRINCIPALES TRABAJOS:

- Impermeabilización en tejados y azoteas
- Aplicación de pinturas e hidrófugos en patios y fachadas
- Sellamientos de juntas y cristales
- Fijación de piedras para evitar accidentes
- Montajes publicitarios
- Limpiezas en lugares de difícil acceso
- Instalación y reparación de bajantes y canalones
- Rehabilitaciones y albañilería en zonas deterioradas
- Pintura de interior y decoración

**No espere a que su edificio  
tenga deterioros graves  
Protéjalo del paso del tiempo**  
Consulte precios y presupuestos sin ningún  
compromiso, le encontraremos la solución  
más adecuada

Para cualquier información o consulta se pueden dirigir a



**617 23 21 23**  
**630 66 66 64**



**91 731 96 14**

E-mail: [cuerdas@teeline.es](mailto:cuerdas@teeline.es)  
Ayuntamiento de Madrid

## Ya se han recogido más de 20.000 firmas PIDEN QUE SE ABRA EL METRO LAS 24 HORAS LOS FINES DE SEMANA

Los miembros de las Juventudes Socialistas de Madrid ya han recogido más de 20.000 firmas en apoyo a su iniciativa de abrir el Metro las 24 horas durante los fines de semana. Otra propuesta de este colectivo se centra en la ampliación del abono joven de transporte de los 21 a los 26 años. También se solicita la gratuidad de este servicio para

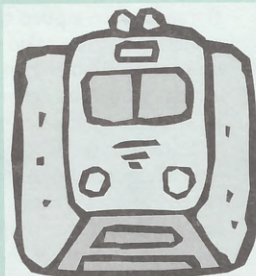


Muchos madrileños, especialmente los jóvenes, desearían disponer del metro la noche de los fines de semana

los colectivos que están marginados económicamente.

La iniciativa juvenil coincide con la reciente decisión judicial mediante la cual se rechaza la decisión del consejero de Obras Públicas y Transportes de la Comunidad de Madrid, Luis Eduardo Cortés, de ampliar el horario del Metro los fines de semana, sin haber alcanzado un acuerdo con los sindicatos.

## Segunda edición del 'Tren de Cervantes'



Renfe, el Ayuntamiento de Alcalá de Henares, Promoción Turística de Alcalá y la Comunidad de Madrid han impulsado un año más el conocido como "Tren de Cervantes". En la que será su segunda edición, se prevé superar con creces el número de visitantes de este servicio. El pasado año cerca de 5.000 personas pudieron disfrutar del programa completo que diseñó la organización.

La estación de Atocha es el punto de salida de este Tren que permite por un precio asequible descubrir de una forma cómoda y rápida los encantos de la ciudad de Alcalá de Henares.

## DISEÑAN UNA TARJETA DE CRÉDITO MÁS ECONOMICA

El próximo mes de junio saldrá al mercado la tarjeta de crédito con mayores ventajas para el comerciante y consumidor de Madrid. La nueva Tarjeta

Cámara de Comercio contemplará una comisión de descuento que en ningún caso superará el 2,45%, una cifra muy inferior al 3,5% de media que se registra en la actualidad. Esta tarjeta va a conceder facilidades al pequeño comercio para competir con las tarjetas corporativas de las grandes firmas financieras. Este proyecto ha sido ejecutado de forma conjunta entre la Cámara de Comercio e Industria de Madrid y Caja Madrid. Los usuarios tendrán como principal ventaja la demora en el pago de sus compras



hasta un plazo que ronda los tres meses sin intereses. Otros beneficios que afectarán directamente a los usuarios se

centran en los seguros de asistencia en viajes o un servicio de atención telefónica durante las 24 horas. Esta tarjeta se convierte en una herramienta de presión para que el pequeño comercio pueda competir con éxito frente a las grandes superficies. De igual forma se busca que ninguno de los cerca de 72.000 comercios que existen en Madrid tenga una tasa de descuento que supere el 2,15%.

## FLORISTAS DE MADRID CREAN UNA ASOCIACIÓN PARA DEFENDER LOS INTERESES DEL SECTOR

El pasado 31 de mayo se produjo la presentación oficial de la Asociación de Mayoristas de Flores de Madrid (Amafloma) que está integrada por 20 empresas del sector y que aglutinan la gran mayoría de los intereses y necesidades del mismo en Madrid capital.

Amafloma está integrada en el Comité de Promo-



ción de Flores y Plantas de la FEPEX (Federación Es-

pañola de Productores y Exportadores de Frutas y Hortalizas), junto con los representantes de mayoristas, mercados, productores, floristas y viveristas. El objetivo que persigue la nueva Asociación se centra en fomentar el consumo de flores y plantas en nuestra ciudad. Para conseguir esta meta se van a desarrollar numerosos actos, así como descuentos

hacia el consumidor final. Como retos a medio plazo Amafloma se plantea crear una entidad nacional que represente los intereses del sector, estudiar la posibilidad a medio/largo plazo de crear un mercado central en Madrid, además de fomentar la protección del sector mayorista y minorista, evitando de este modo la comercialización legal.

# DECO NORTE

ARQUITECTURA URBANA, S.L.



Presupuesto sin compromiso

**PRECIO Y FECHA DE ENTREGA CERRADOS**

Financiación hasta 5 años

## DECORACIÓN Y REFORMAS DE INTERIORES

Exposición y venta de:

**AZULEJOS**

**FRENTES DE ARMARIO**

**PUERTAS Y TARIMAS**

**APARATOS SANITARIOS**

**COLUMNAS DE  
HIDROMASAJE**

**MUEBLES DE BAÑO**

**Ribadavia, 13**

**☎ 91 739 86 73**



Ayuntamiento de Madrid

# D MADRID



## Decoración • Marcos • Espejos

- Todo tipo de enmarcaciones
- Marcos, Molduras, espejos, portafotos
- Murales de espejos
- Departamento especializado.
- Talleres de pintura

DESCUENTOS A LA PRESENTACIÓN DE ESTA PUBLICIDAD



### LE ESPERAMOS EN:

**Avda Juan Andrés, 32**  
**28035 Madrid**  
**Tel.: 91 386 53 23**



# FLORISTERÍA Itagüi

Especialistas en  
 RAMOS DE NOVIA  
 EMBELLECIMIENTO DE COCHES  
 DE ACOMPAÑAMIENTO  
 ADORNO DE IGLESIAS



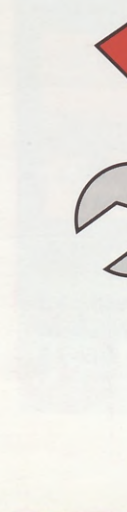
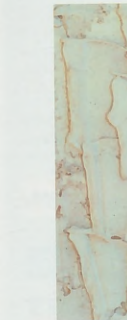
127 **SAN RESTITUTO, 16** ☎ **913 113 005**

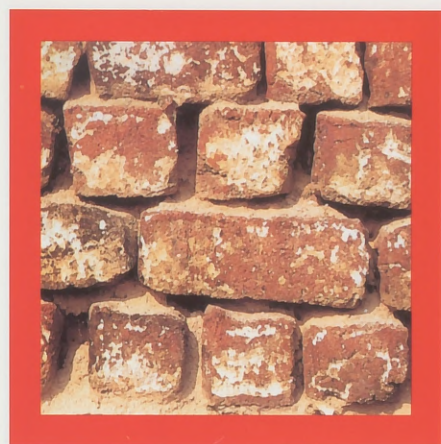


*Maria Martinez*

**CALZADOS Y COMPLEMENTOS**  
**CALIDAD, DISEÑO Y VARIEDAD EN ANCHOS ESPECIALES**  
*Agradecemos a clientes y amigos la atención prestada en su 1er Aniversario*

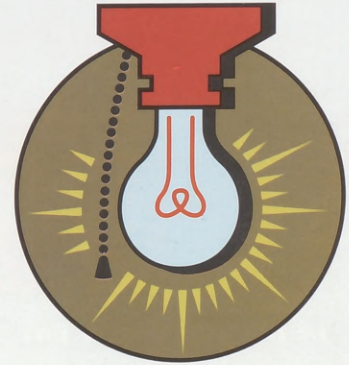
**Francos Rodríguez, 72** ☎ **914 594 843**





 **DECORACIÓN Y REFORMAS**

**Direcciones imprescindibles**  
**SOLUCIONES DEHESA** ofrece cada mes una selección de artículos y servicios dirigidos expresamente a dar soluciones para cada ocasión. En mayo seleccionamos los mejores establecimientos y profesionales para su vivienda



El próximo mes: **SALUD Y BELLEZA**  
**SOLUCIONES DEHESA** número 4, para cuidarse por dentro y por fuera  
 Ayuntamiento de Madrid



## TRA-dadá



### Decoración Hogar

Confeccionamos e instalamos todo tipo de cortinas, bandos, estores, edredones, colchas, etc. para vestir su hogar con los tonos y el estilo que Ud. siempre deseó.

Vea en nuestro establecimiento la gran variedad y alta calidad de nuestras propuestas de todo para su hogar.

Visítenos y pídanos presupuesto sin compromiso.



#### VENGA A VERNOS EN:

**Isla de Oza, 76**  
**(Puerta de Hierro)**  
**Madrid 28035**  
**Tel.: 91 386 62 74**

30

## Alamon, S. L.



### Materiales de construcción y revestimientos

- Gran exposición de pavimentos, azulejos y gres



#### LE ATENDEMOS EN:

**Joaquín Lorenzo, 54**  
**duplicado**  
**Tel.: 91 373 18 95**  
**Fax: 91 373 61 51**

31

## Cuerdas S.L.



### Trabajos de altura o difícil acceso

Nuestros principales trabajos consisten en:

- Impermeabilización y aplicación de pinturas e hidrófugos en tejados, patios y fachadas.
- Sellamientos de juntas y cristales
- Fijación de piedras para evitar accidentes.
- Montajes publicitarios.
- Limpiezas en lugares de difícil acceso.
- Instalación y reparación de bajantes y canalones
- Rehabilitaciones y albañilería en zonas deterioradas
- Pintura de interior y decoración
- Tramitación de licencias e inspecciones técnicas de edificios

#### INFORMACIÓN Y CONSULTAS:

**Tel.: 617 23 21 23**

32

**PRESUPUESTOS SIN COMPROMISO**

## Copayma



### Tapicería

- Decoración en general
- Trabajo artesanal
- Presupuestos gratis



#### LE ATENDEREMOS EN:

**Plaza Armenteros, 22**  
**(Barrio del Pilar)**  
**Tel.: 91 450 21 02**

33

## La Tienda de Teresa



### Restauración y conservación de muebles

- Tratamientos y acabados tradicionales y naturales
- Acabados a muñequilla con goma laca.
- Acabados con cera

#### CLASES DE RESTAURACIÓN



#### VENGA A VERNOS EN:

**San Restituto, 22**  
**Tel.: 610 306 226**

34

## Deco Norte



### Arquitectura Urbana, S. L.

- Decoración y reformas de interiores
- Exposición y venta de: Azulejos ▪ Frentes de armario ▪ Puertas y tarimas ▪ Aparatos sanitarios
- Columnas de hidromasaje
- Muebles de baño
- Presupuesto sin compromiso
- Precio y fecha de entrega cerrados
- Financiación hasta 5 años

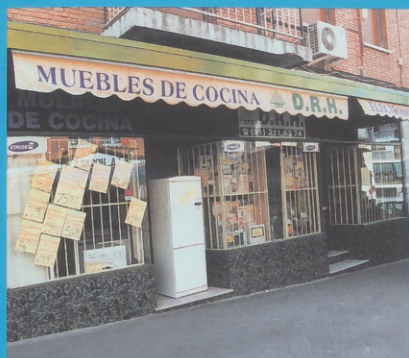


#### LE ESPERAMOS EN:

**Ribadavia, 13**  
**28029 Madrid**  
**Tel.: 91 739 86 73**

35

## D. R. H.



### Decoración y Reformas del Hogar

- Electrodomésticos y muebles de cocina.
- Primeras marcas a los mejores precios.
- Dormitorios en pino macizo con garantía.
- Disponemos de personal cualificado para obras y reformas.



▪ Distribuidor oficial de



### VENGA A VERNOS EN:

Villaamil, 51  
28039 Madrid  
Tel.: 91 311 63 74

36

## Marmueble



### Muebles, sofás y colchones

- Te ayudamos a amueblar tu casa con la mejor atención y profesionalidad
- Presupuestos sin compromiso
- Facilidades de pago
- Muy buena relación calidad-precio
- Muebles con garantía



### TU TIENDA AMIGA EN:

Lope de Haro, 17  
28039 Madrid  
Tel./fax: 91 570 55 33

37

## MobEL - K-6



### Decoración y proyectos

- Profesionales del mueble y la decoración
- Especialistas en librerías y boisseries a medida.
- Dormitorios principales y juveniles, clásicos y modernos
- Gran variedad en sofás y complementos.
- Hacemos proyectos
- Proporcionamos crédito/financiación a su medida.



### TENEMOS APARCAMIENTO

Bravo Murillo, 187  
28020 Madrid  
Tel.: 91 450 88 92  
Parking en Goiri, 35

38

## Miguel A. Ruiz Rivera



### Reformas en general

- Fontanería
- Calefacción
- Albañilería

PRESUPUESTOS GRATUITOS



### LE ATENDEMOS EN:

Margaritas, 55  
Local 2  
Tels.: 91 533 25 94  
619 21 27 24

39

## Saneamientos Barriales



### Fontanería • Gas • Calefacción



- Reformas en general

- Fontanería, gas, calefacción, albañilería, aluminio, parquet, etc.
- Venta de sanitarios, grifería y accesorios



### LE ESPERAMOS EN:

Artajona, 37  
28039 Madrid  
Tel.: 91 311 55 35

40

## La Vaca Azul



### Taller de decoración y artes

Muebles y objetos de madera teñidos o decorados a mano. Gran variedad de marcos y láminas. Cerámica artesana, murales y azulejos. Telas exclusivas de Iciar de la Concha. Confección y tapicería. Pantallas a medida. Moquetas y fibras vegetales. Y una gran cantidad de regalos diferentes, personales y únicos.



### TALLER Y VENTA AL PÚBLICO:

Av. Pablo Iglesias, 35  
28040 Madrid  
Tel.: 91 554 13 08

41



**interauto**

TALLERES INYECCIÓN  
ELECTRÓNICA Y ELECTRICIDAD

BOSCH  
HELLA  
THULE  
VALEO  
BENDIX



Especialistas  
en inyección  
electrónica  
de gasolina

RECAMBIOS AUTOMÓVILES  
Todas las marcas

- Recambios eléctricos
- Recambios electrónicos
- Recambios mecánicos
- Recambios inyección gasolina
- Aceites todas marcas
- Ruedas

Central: Los Vascos, 16 • 28040 MADRID  
Teléfonos: Oficinas: 91 534 13 60 Talleres: 91 534 47 67  
Recambios: 91 534 30 06 • 91 534 85 49 • 91 534 67 04  
91 534 10 10 • 91 534 71 81 Fax: 91 534 90 00



Avenida de Betanzos, 21  
Tel. y Fax: 91 731 92 22  
28029 MADRID

VEN A PROBARTE LA ÚLTIMA MODA EN GAFAS DE SOL, CON LAS NOVEDADES DE PRIMERAS MARCAS Y, ADEMÁS, UN 15% DE DESCUENTO Y OTRAS OFERTAS

- Montura + Cristales minerales\* 5.600 ptas
- Montura + Cristales orgánicos\* 8.600 ptas
- Antirreflejante + Antiarañazos
- Montura + Cristales progresivos\* 19.900 ptas

\* Graduación  
+/-4 esf. +/-2 cil.

DESCUENTO  
**10%**  
Presentando  
este vale



**ROTULOS**

LUMINOSOS  
OPACOS  
CORPÓREOS  
FURGONETAS  
LONAS  
VINOLOS  
CARTELERIA



Villaamil, 40 - 28039 Madrid Tel. 91 459 90 09 - rotulorb@teleline.es

**YAMAHA**

**ELVIRA**  
MOTOCICLETAS

**PIAGGIO**

MOTOS NUEVAS Y DE OCASION  
COMPRAMOS TU MOTO

GARANTIAS POR ESCRITO  
EN LAS MOTOS USADAS

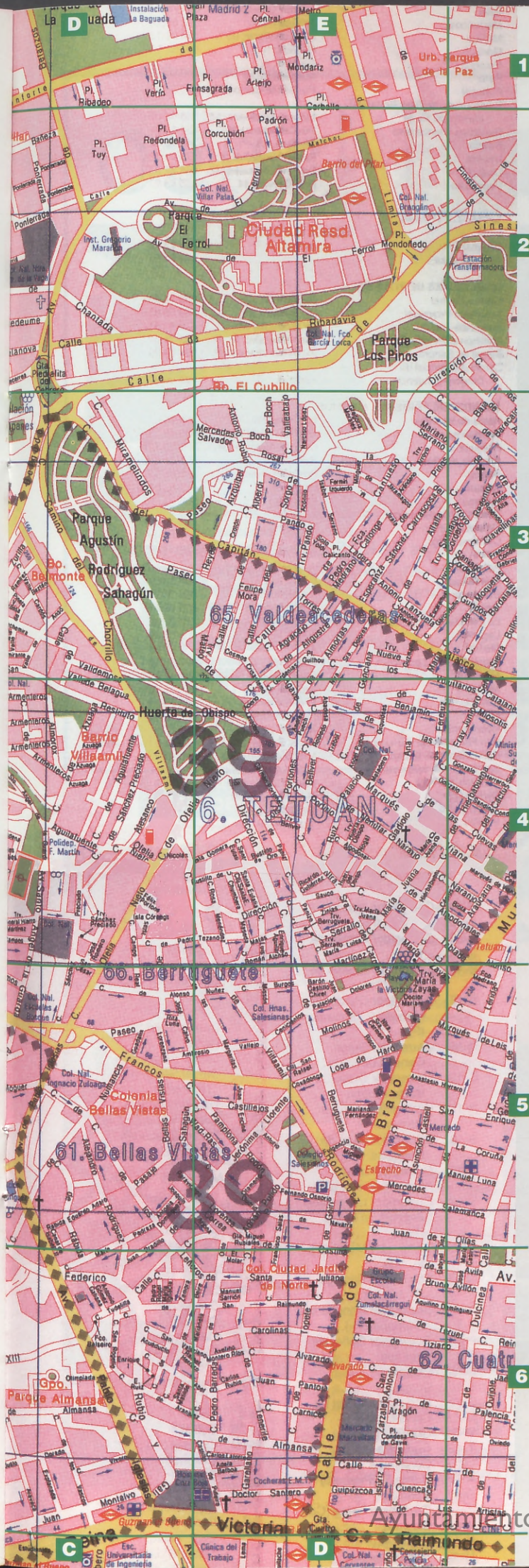
FINANCIACION a tu medida

C/ MARTIRES DE ALCALA, 5  
28015 MADRID

Servicio técnico Oficial  
**PIAGGIO / YAMAHA**  
Recambios Originales  
CONCERTADO COMPAÑIAS ASEGURADORAS  
PREPARACION DE SCOOTERS  
( para competición )

TEL. 915 425 852 WWW.JELVIRA.COM  
elvira@jelvira.com

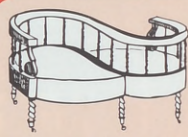




# Mobel 6.000

BRABO MURILLO, 198  
28020 MADRID

Teléf.: 91 570 94 09  
Fax: 91 579 47 93



## Eugenio López TALLER DE SILLERÍA

- Especialista en rejilla prensada a mano
- Restauración de muebles antiguos
- Barnizado a goma-laca con muñequilla



Pedro Tezano, 15  
☎ 91 450 45 63

## M miguel muebles

### MOBILIARIO DEL HOGAR

Armarios empotrados a medida  
Sin obras • Diseño moderno  
FACILIDADES HASTA 36 MESES

*¡Ven a vernos!*

VILLAAMIL, 31 ☎ 91 311 41 33



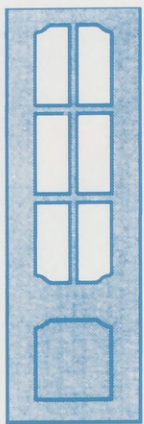
## P. GREEN SCHOOL



### English School

Av. Juan Andrés, 64  
☎ 91 316 48 38

Cursos desde los 4 años



# Puertas Blanco

**TALLER PROPIO**



- Cerramientos de P.V.C. con aislamientos térmicos y acústicos en ventanas, puertas, terrazas, etc., con aperturas abatibles, correderas y oscilo-batientes.
- Acuchillados y barnizados de suelos de madera.
- Colocación de todo tipo de tarimas y parqués en maderas nobles y tropicales.

**Exposición y venta:**

**Avda. de Juan Andrés, 52 • Barrio Saconia • Tel./fax: 91 316 65 23**



## ASADOR CRIOLLO 'LA ESTANCIA'

**Jerónima Llorente, 66  
28039 Madrid  
☎ 91 450 14 99**



'La Estancia' es el nuevo referente de la gastronomía argentina en Madrid.

Este Asador Criollo-Restaurante ofrece en exclusiva excelentes carnes asadas al ruedo, método importado directamente de Argentina que mejora claramente las demás formas de asar.

Sus varios y amplios salones pueden acoger celebraciones y comidas de todo tipo.

Ayuntamiento de Madrid

01.

02.

03.

04.

05.

06.

07.

08.

01. A  
DE

ENTER TRAVI  
El placer de vi  
Lope de Haro,

**HALCÓN**

Sus agen  
Monforte  
☎ 91  
Centro Co  
La  
☎ 91

VIAJES IBERI  
65 años a su  
Francos Rgue.

VIAJES INDIG  
65 años a su  
Francos Rgue.

02. ALI  
B

**ASTU  
DE S**  
Licores  
Artajor  
☎ 91 311

# DEHESA de la VILLA

## GUÍA COMERCIAL

- |   |   |  |
|---|---|--|
| 01. <b>AGENCIAS DE VIAJES</b>                 | 09. <b>HOSTELERIA • BARES RESTAURANTES</b>        | 17. <b>SALUD • ODONTOLOGIA FARMACIAS • FITNESS</b> |
| 02. <b>ALIMENTACIÓN BEBIDAS</b>               | 10. <b>AGENCIAS INMOBILIARIAS</b>                 | 18. <b>TINTORERÍAS</b>                             |
| 03. <b>ANIMALES • CLÍNICAS VETERINARIAS</b>   | 11. <b>JOYERÍAS RELOJERÍAS</b>                    | 19. <b>VARIOS</b>                                  |
| 04. <b>ASESORÍA • GESTORÍA SEGUROS</b>        | 12. <b>LIBROS • PAPELERÍA PRENSA • FOTOCOPIAS</b> |  |
| 05. <b>AUTOMÓVILES GARAJES • GASOLINA</b>     | 13. <b>MODA • CALZADOS COMPLEMENTOS</b>           |  |
| 06. <b>ELECTRODOMÉSTICOS INFORMÁTICA • TV</b> | 14. <b>MUEBLES • REFORMAS DECORACIÓN</b>          |  |
| 07. <b>DROGUERÍAS FERRETERÍAS</b>             | 15. <b>PELUQUERÍAS CENTROS DE ESTÉTICA</b>        |  |
| 08. <b>ENSEÑANZA • CURSOS AUTOESCUELAS</b>    | 16. <b>REGALOS FLORES</b>                         |  |

### CONDICIONES DE INSERCIÓN

- Inserción a 3 líneas: 1.200 ptas.
- Inserción a 4 líneas: 1.500 ptas.
- Módulo 40\*20 mm.: 2.000 ptas.
- Módulo 40\*30 mm.: 3.000 ptas.

Atención a clientes en el  
☎ 91 311 69 69

### 01. AGENCIAS DE VIAJES

**ENTER TRAVEL**  
El placer de viajar  
Lope de Haro, 9

☎ 91 579 28 00

### HALCÓN VIAJES

Sus agencias de viajes  
Monforte de Lemos, 101  
☎ 91 730 22 55  
Centro Comercial Madrid-2 -  
La Vaguada  
☎ 91 730 22 55

**VIAJES IBERIA**  
65 años a su servicio  
Francos Rguez., 20

☎ 91 450 65 65

**VIAJES INDIGO**  
65 años a su servicio  
Francos Rguez., 25

☎ 913 111 928

### 02. ALIMENTACIÓN BEBIDAS

### ASTURIANOS DE SANABRIA

Licores • Vinos • Cavas  
Artajona, 28 posterior  
☎ 91 311 46 40 / 450 06 57

### LA DESPENSA

Supermercados  
Nueva Zelanda, 47  
(Puerta de Hierro)  
☎ 91 373 58 43 / 44

### D. MATUTE

Carnicería  
Salchichería  
**OFERTAS CONTINUAS**  
Calidad y buen servicio  
San Restituto, 2  
☎ 91 459 15 47

### DULCE Y SALADO

Pan • Caramelos • Frutos secos •  
Piñatas • Revelado carretes  
San Restituto, 11 ☎ 91 311 44 74

### FABIO HERNÁNDEZ

Carnicería • Salchichería  
San Restituto, 10 ☎ 91 450 25 38

### FÉLIX Y PACO

Carnicería • Pollería  
Francos Rodríguez, 86

### GALERÍA VILLAAMIL

Frutas y verduras  
Pescadería • Congelados  
Alonso Núñez, 4

### PASTELERÍA KATIA

Panadería • Frutos secos • Golosinas  
Isla de Oza, 47 ☎ 91 610 47 79 74

### Pescadería PANIZO

Calidad • Buenos precios  
San Restituto, 15.  
☎ 91 738 91 02

### EL PILAR

Boutique del Pan  
Pastelería • Bollería  
Av. Betanzos, 14  
☎ 91 738 91 02

### 03. ANIMALES CLÍNICAS VETERINARIAS

### MUNDO ANIMAL

Clínica veterinaria  
Dr. Federico Rubio y Galí, 108  
☎ 91 459 54 46

### PARAISO ANIMAL

Pienso • Peluquería  
Fonsagrada, 7  
☎ 91 739 79 92

### PARQUE DEL OBISPO

Clínica veterinaria  
Sánchez Preciado, 79

☎ 91 311 58 04

### TOZAL

Pajarería  
Animales  
Berruguete, 18  
☎ 91 570 57 08

### 04. ASESORÍA GESTORÍA • SEGUROS

### ABOGADOS

Civil • Mercantil y Penal  
Fiscal • Laboral y Contable  
Aguilafuente, 89  
☎ 91 450 78 50

### AURORA SEGUROS

Automóvil • Ahorro  
Lope de Haro, 24 ☎ 91 571 25 94

### ESTUDIO JURÍDICO Y PSICOLÓGICO

Laboral • Fiscal • Familia •  
Blasco de Garay, 18 centro izqda.  
☎ 91 311 53 13

### EUROASESORES

Asesoría Laboral • Fiscal • Contable  
Villaamil, 42 - 1º ☎ 91 311 53 13

### JOSÉ L. PEDREÑO

Administración de fincas  
La Bañeza, 40 ☎ 91 316 00 18

### OTEO Y VALTUEÑA, S.L.

Asesoría Laboral • Fiscal • Contable  
Av. Betanzos, 38 ☎ 91 730 88 41

**05. AUTOMÓVILES  
GARAJES • GASOLINA****ALV**  
Lunas para automóvilesMonforte de Lemos, 142  
☎ 91 386 47 99ANGLO VEN, S.A.  
Concesionario Land Rover  
Sinesio Delgado,TALLERES A PUNTO  
Mecánica general  
Electricidad • Engrase  
Alonso Núñez, 31

☎ 91 459 25 52

**AUTACA**  
Concesionario  
RENAULTSinesio Delgado, 36  
☎ 91 323 02 03**AUTOFERBAR, S.A.**  
Concesionario FORDSinesio Delgado,  
☎ 91 651 50 88

## AUTO REPARACIONES

Artajona, 16 posterior (por Ochagavía)  
☎ 91 311 74 55**CAR TRES  
MOTOR**Autos seminuevos  
Sinesio Delgado, 54  
☎ 91 740 50 79CAMPEÓN ESTACIÓN DE SERVICIO  
Gasolina • Tienda • Engrase  
Bravo Murillo, 229 ☎ 91 311 74 16**CEPSA**Estación de servicio  
Gasolina  
Esmerado servicio  
Ofelia Nieto, 61

## DÁVILA AUTO

Servicio Oficial FORD  
Berruete, 51 y Villaamil, 24  
☎ 91 450 02 74

## GARAJE LOPE DE HARO

Mes • Día • Horas  
Lope de Haro, 11-13 ☎ 91 579 09 12**GRUPO A.T.**Lavado. Engrase. Venta  
Accesorios. Alarmas  
Numancia, 2  
☎ 91 311 40 36**ILUSTRACIÓN  
MOTOR**Concesionario oficial  
**KIA MOTORS**Sinesio Delgado, 62  
☎ 91 730 34 44**ITARSA**Concesionario oficial  
**MERCEDES  
BENZ**Sinesio Delgado, 58  
☎ 91 378 26 12**MO-RO**  
Servicio Oficial FORDMarqués de Viana, 71  
☎ 91 571 72 11**MOTOR  
SESENTA Y SEIS**  
Concesionario PeugeotSinesio Delgado, 48  
Cardenal Herrera Oria, 63**NADORAUTO**  
Concesionario PeugeotAntonio Machado, 33  
☎ 91 373 52 94  
☎ 91 386 65 94

## NADORAUTO.

Talleres y servicios.  
Margaritas, 17 ☎ 91 311 41 01

## R.S.C. AUTOMOCIÓN

Talleres y servicios.  
Armenteros, 8 ☎ 91 450 38 30**T. CASTILLO**  
Concesionario  
CITROËNSinesio Delgado, 40  
☎ 91 323 49 89**TOYOTA  
LLORENTE**  
Concesionario oficial  
SORPRENDASE CON  
NUESTRAS OFERTASDr. Federico Rubio y Galí, 62  
☎ 91 450 68 53

## TOYOTA LLORENTE

Talleres  
Dr. Federico Rubio y Galí, 62.  
☎ 91 450 75 86**VILLAAMIL  
Repuestos**Accesorios  
Villaamil, 31  
☎ 91 311 41 30

## SEGASA

Gasolinera • Seven Eleven •  
Autolavado • Video  
Ofelia Nieto, 64.**CAR TRES MOTOR**Alquiler de coches  
y furgonetas  
Sinesio Delgado, 54  
☎ 91 740 50 79**06. ELECTRODOMÉSTICOS  
INFORMÁTICA • TV**

## COMPUTRONIC

Ordenadores • Periféricos  
Antonio Machado, 25 ☎ 91 373 99 70**CUBILLAS**  
ElectrodomésticosVentas • Reparaciones  
San Restituto, 7  
☎ 91 459 61 03

## LAVISOM TV.

Video • Fax.  
Ofelia Nieto, 21.  
☎ 91 459 94 02 / 91 450 69 00**07. DROGUERÍAS  
FERRETERÍAS****LA ESCALERA**  
FerreteríaAntonio Machado, 29 L 1  
☎ 91 373 67 77

## MARISAN DROGUERÍA.

Perfumería. Manualidades.  
Francos Rodríguez, 66.  
☎ 91 459 47 40**SERRANO**  
ElectricidadMonforte de Lemos, 149  
☎ 91 386 18 87**08. ENSEÑANZA  
AUTOESCUELAS**

## AVI ACADEMIA.

Cursos de recuperación.  
Villaamil, 17. ☎ 91 450 46 06**AMATISTA**  
ManualidadesSánchez Preciado, 55.  
Local 1  
☎ 91 31110 62**CAN TA CHIMUTRI**  
Escuela infantilAsociación Nacional 'Presencia Gitana'  
Av. Juan Andrés, 7  
☎ 91 373 82 82**CENTRO DE ESTUDIOS  
MUSICALES**Clases especiales para niños  
San Gerardo, 36  
☎ 91 316 40 61**LICEO SOROLLA**  
MixtoHomologado  
Nueva Zelanda, 21  
☎ 91 316 43 27**P. GREEN SCHOOL**  
English SchoolDesde los 4 años  
Av. Juan Andrés, 64  
☎ 91 316 48 38**PAPIRO**  
ManualidadesCursos • Enmarcaciones  
Valderromán, 16  
☎ 91 373 29 85

## PATUCO

Escuela Infantil  
Francos Rodríguez, 57.  
☎ 91 450 67 42

## SYLVAN

Inglés • Informática • Tutorías  
Numancia, 19 ☎ 91 398 02 55

## SYLVAN

Inglés • Informática • Tutorías  
Sangenjo, 34 ☎ 91 731 59 80

## TABLADA

Autoescuela.  
Tablada, 5 bajo. ◀ Metro Tetuán**TÁBULA**  
Escuela InfantilJardín propio • De 1 a 6 años  
Av. Juan Andrés, 23  
☎ 91 316 08 80

## GUIA COMERCIAL DE

## DEHESA DE LA VILLA

Atención a clientes  
en el ☎ 91 311 69 69Monforte de Lemos, 142 ▪ Tel.: 91 386 47 99  
Capitán Blanco Argibay, 186 ▪ Tel.: 91 733 64 31PUERTAS • ARMARIOS • COCINAS  
Juan Andrés, 32 posterior  
☎ 91 373 72 70

**09. BARES • PUBS  
RESTAURANTES**

**ALEX**  
Cevecería  
Pan • Raciones  
M<sup>a</sup> Auxiliadora, 1  
☎ 91 450 56 97

**ALHAMBRA BAR**  
Comida casera • Terraza de verano  
Almorox, 6 ☎ 91 459 46 44

**EL AVIÓN**  
Bar de copas • Lugar de encuentro  
Magnífica terraza  
Isla de Oza, 38

**CAPRI**  
Lugar de encuentro  
Ambiente agradable.  
San Restituto, 7.

**EL AVE FÉNIX**  
Mesón

Sánchez Preciado, 79 posterior  
(entrada por Aguilafuente)  
☎ 91 450 84 38

**EL CAFÉ DE NUMANCIA**  
Cafetería

Restaurante  
Numancia, 33  
☎ 91 311 75 85

**EL COLADOR**  
Bar de copas  
Restaurante

Bravo Murillo, 297  
☎ 91 570 41 39

**LA DEHESA**  
Bar • Restaurante  
Menú diario • Raciones • Meriendas  
Pablo Iglesias, 94 ☎ 91 311 58 85

**HADA** Asador de pollos  
San Restituto, 21 ☎ 91 311 52 46

**Restaurante  
LA ESTANCIA**  
Asador Criollo  
Jerónima Llorente, 66  
☎ 91 450 14 99

**LA PALOMA**  
Terraza  
Restaurante  
Francos Rodríguez, s/n  
(frente Instituto La Paloma)

**MAIPE. CAFETERÍA**  
Aperitivos. Raciones  
Valderodrigo, 16 ☎ 91 373 00 88

**MIRADOR DE NARCEA**  
Bar • Terraza • Zonas verdes  
Francos Rodríguez, s/n  
(junto a Casa del Escudo)  
☎ 91 459 44 07

**MIRANDES BAR**  
Menú del día • Raciones • Pinchos  
Ferreluz, 2 (semiesq. M. de Viana, 32)  
☎ 91 572 19 31

**MOLINA BAR**  
Aperitivos • Tapas  
El mejor ambiente  
San Restituto, 25.

**Los Olmos**  
Cafetería • Terraza  
Av. Juan Andrés, 21  
☎ 91 316 90 04

**Terraza  
LA PALOMA**  
Restaurante  
Parque Dehesa de la Villa  
(frente Instituto 'La Paloma')

**LA PAMPA BAR**  
Comida casera  
Francos Rguez, 40. ☎ 91 311 23 28

**Las Terrazas  
de la  
Remonta**

Mesón Gallego I  
☎ 91 579 36 23

Mesón Gallego II  
☎ 91 579 07 69

Mesón Gallego III  
☎ 91 571 12 88

Mesón del Cordero  
☎ 91 570 20 76

Plaza de La Remonta  
Metro TETUAN

**ONDIÑAS  
DO VENTO**  
Mesón gallego  
Villaamil, 4  
☎ 91 311 23 59

**RÍO SORBE**  
Cafetería  
Restaurante  
Plaza Carballo, 1  
☎ 91 730 30 31

**VIÑA LIDIA**  
Bar • Tapas  
Cocina casera  
Villaamil, 22  
☎ 91 311 15 42

**GUIA COMERCIAL DE  
DEHESA DE LA VILLA**  
Atención a clientes  
en el ☎ 91 311 69 69

**10. AGENCIAS  
INMOBILIARIAS**

**COSTA ESTRELLA**  
Promociones playas  
Torre Vieja • La Mata • Guardamar  
La Bañeza, 8 ☎ 91 739 88 35

**CREVISA S.L.**  
Apartamentos • Chalets  
Torre Vieja • Orihuela Costa  
La Bañeza, 8 ☎ 91 739 88 35

**MIGAR**  
Pisos • Alquiler • Ventas  
Avda. de Betanzos, 54  
☎ 917 40 50 08

Bravo Murillo, 222 ☎ 915 72 16 18

**PROMAX**  
Pisos • Alquiler • Ventas  
Melchor Fernández Almagro, 46  
☎ 91 378 12 51

**TECNYHOGAR**  
Pisos • Calets  
Alquiler • Ventas  
Francos Rodríguez, 59  
☎ 91 459 97 97 - 81 92

**11. JOYERÍAS  
RELOJERÍAS**

**LUIS DE LA TORRE.**  
Joyeros.  
Ambrosio Vallejo, 4. ☎ 91 311 36 73

**JULIO**  
Joyería • Platería • Relojería.  
Francos Rodríguez, 80.  
☎ 91 459 12 68

**LOGAN**  
Joyería • Relojería.  
Ofelia Nieto, 3 ☎ 91 459 12 68

**MONTERO**  
Joyereros desde 1946  
Monforte de Lemos, 107.  
☎ 91 738 90 30

**12. LIBROS • PAPELERÍA  
PRENSA • FOTOCOPIAS**

**COTOBAL**  
Papelería  
Prensa • Libros  
Jerónima Llorente, 14  
☎ 91 739 66 01

**MARISA**  
Papelería • Todo para el escolar  
San Restituto, 14. ☎ 91 459 68 02

**MAYVI**  
Papelería  
Juguetsa • Libros  
José Calvo, 1  
☎ 91 450 64 40

**SERRANO PAPELERÍA**  
Fotocopias • Fax  
Isla de Oza, 64 ☎ 91 373 84 39

**13. MODA • CALZADOS  
COMPLEMENTOS**

**ANGELA  
MAZZA**  
MODA GALLEGA  
EXCLUSIVAS  
Isla de Oza, 48  
☎ 91 386 36 52

**BEL MAN**  
Moda Hombre Mujer  
Francos Rodríguez, 21  
☎ 91 459 14 74

**COMETAS**  
Moda sras y niños  
Arreglos y bordados  
Isla de Oza, 48  
☎ 91 373 09 03

**CARLA NIZZA**  
Moda juvenil • Señora  
Tallas grandes  
Avila, 29 ☎ 91 570 47 44

**FACTOR PIEL**  
Zapatos • Bolsos • Paraguas  
Lope de Haro, 15 (Estrecho)

**M&M**  
Mercería • Lencería • Arreglos  
San Restituto, 4 ☎ 91 459 80 96

**NIETOS DE A. SANZ REDONDO**  
Ropa de trabajo  
Monforte de Lemos, 177

**PONMA**  
Moda Femenina  
Todas las tallas hasta la 60  
Monforte de Lemos, 135-137  
☎ 91 730 32 37

**TONINO'S**  
Calzados • Anchos especiales  
Plaza de Verín, 17. ☎ 91 739 86 59

**VALDEMORO**  
Moda femenina • Tallas grandes  
Lope de haro, 8.  
☎ 91 570 23 13

**VIRGINIA VILLAR**  
Moda mujer • Funcional y de vestir  
Jerónima Llorente, 25.  
☎ 91 450 68 04

**14. MUEBLES • REFOR-  
MAS • DECORACIÓN**

**AGUADO  
MUEBLES**  
Oportunidades • Juvenil  
Francos Rodríguez, 35  
☎ 91 311 06 14

**ELECTRODOMÉSTICOS  
CUBILLAS**  
Su tienda de confianza  
San Restituto, 7  
☎ 91 459 61 03

Clases  
especiales  
para  
niños  
  
☎ 316 40 61  
SAN GERARDO, 36

**CM CRISTALERA MADRILEÑA, S.L.**  
INSTALACIONES Y TRABAJOS DEL CRISTAL  
LUNAS BISELADAS • VIDRIERAS ARTÍSTICAS Y DECORACIÓN  
• ESPEJOS • MARCOS Y MOLDURAS • MURALES • GRABADOS  
EXPOSICIÓN Y VENTA: Francos Rodríguez, 64 ☎ 91 459 58 29  
OFICINAS Y TALLERES: Lorenzana, 12 ☎ 91 459 59 81 / 87

**ANGEL RINCON**  
Construcciones  
y reformasCarmen Portones, 9  
☎ 659 51 05 56 • 646 41 81 35ABRIL  
Cristalería • Marcos  
Monforte de Lemos, 166.  
☎ 91 386 58 99**ANGEL RINCÓN**  
Puertas • Armarios  
• Cocinas •Juan Andrés, 32 post.  
☎ 91 373 72 70**AISA**  
Decoraciones  
Suelos • Empapelados  
Villaamil, 39  
☎ 91 311 31 50ANGEL GARCÍA  
Orfebrería • Pulido • Baños.  
Valldemosa, 6. ☎ 91 450 30 07BLANCO  
Tapicerías • Visillos • Estores  
Av. Juan Andrés, 62. ☎ 91 316 13 23**CRISTALERA  
MADRILEÑA**  
Exposición y venta:  
Francos Rodríguez, 64  
☎ 91 459 58 81CRISTALERA MADRILEÑA  
Oficinas y Talleres: Lorenzana, 12.  
☎ 91 459 59 81**DOMAFE**  
Puertas • Armarios  
• Cocinas •  
Juan Andrés, 32 post.  
☎ 91 373 72 70DIEGO GONZÁLEZ  
Pintura • Albañilería • Reformas  
☎ 91 739 80 52 / 908 35 91 09**EUROPARQUET**  
Lijados y barnizados  
Tarimas flotantes 'IMA'  
Instalación sin obra  
Pamplona, 12  
☎ 91 459 58 81**EUGENIO LÓPEZ**  
Taller de sillería  
Especialista en rejilla  
Pedro Tezano, 15  
☎ 91 450 45 63GALAXIA  
Muebles de cocina y baño  
Artajona Local 12-13 ☎ 91 450 47 41**ALUMUNDI**  
Aluminios  
Gral. Orgaz, 17  
☎ 91 579 70 85**HERMANOS  
MORENO**  
Pintores-DecoradoresMurias, 10  
☎ 91 316 08 04**INTERIOR 5**  
Reformas  
Muebles y electrodomésticos  
Valderrodrigo, 36  
☎ 91 386 39 77L.P.M.  
Electricidad • Construcción  
Ofelia Nieto, 14. ☎ 91 459 41 69MAESTRE DECORACIÓN  
Reformas • Regalos • Marcos  
Isla de Oza, 76 ☎ 91 316 22 03**LUNA**  
Colchonería  
Grandes ofertas  
San Gerardo, 25  
☎ 91 386 71 16**MIGUEL  
MUEBLES**  
Armarios a medida  
Villaamil, 31  
☎ 91 311 41 33**P.D. BRIC, S.L.**  
Armarios • Puertas  
Bricolage • Manualidades  
Valderromán, 38  
(Entrada por A. Machado)  
☎ 91 311 28 33PEDRAZA, S. A.  
Saneamientos. Azulejos.  
Villaamil, 79. ☎ 91 450 03 27**PEREDA**  
Decoración  
Muebles  
Covadonga, 13  
☎ 91 311 28 33PINTURA Y PARQUET  
Empiezo inmediato  
Económico • Limpieza  
☎ 91 315 04 04**PUERTAS  
BLANCO**  
Ebanistería • Taller propio  
Juan Andrés, 52  
☎ 91 316 65 23**15. PELUQUERÍAS  
CENTROS DE ESTÉTICA**CENTRO DE ESTÉTICA  
Monforte de Lemos, 67  
(frente a Bomberos) ☎ 91 373 05 69CENTRO DE ESTÉTICA M.R.S.  
Isla de Oza, 60 - Local.  
☎ 91 373 05 69**HNOS. PÉREZ**  
Peluquerías  
Sorzano, 15  
Melchor Fdez Almagro, 44  
Plaza Mondariz, 10**HNOS. SÁNCHEZ**  
Peluquería unisex  
Tratamientos de belleza  
Antonio Machado, 33  
☎ 91 373 69 66**HNOS. SÁNCHEZ**  
Peluquería unisex  
Tratamientos de belleza  
Francos Rodríguez, 98  
☎ 91 459 94 90**INSTITUTO MÉDICO  
DE NUTRICIÓN,  
CIRUGÍA Y  
ESTÉTICA**  
Cirugía • Fotodepilación  
Rejuvenecimiento • UVA  
Cuidamos tu salud  
Mejoramos tu imagen  
Finisterre, 20 ☎ 91 315 04 04MARI NATI. Peluquería.  
Monforte de Lemos, 67.  
☎ 91 314 28 46RIZO'S. Peluqueros  
Isla Cristina, 7 (Puerta de Hierro)  
☎ 91 316 96 97STUDIO 45. PELUQUEROS  
San Restituto, 4 ☎ 914 505 251**16. REGALOS  
FLORES****CARTOON  
MANIAC**  
El dibujo animado  
en regalos y textil  
Regalos  
La Bañeza, 19  
☎ 91 386 42 63**D'REGALO**  
El mayor surtido  
de la zona  
Melchor Fdez. Almagro, 62  
☎ 91 450 31 55FLORISTERÍA ITAGÜI  
Arte floral. Natural y seco.  
San Restituto, 16. Metro Valdezarza  
☎ 913 113 005FRANCISCO ROSA  
Flores • Plantas • Ramos  
Villaamil, 45 ☎ 91 311 40 88**17. SALUD • FARMACIAS  
ODONTOLOGÍA • FITNESS**ALBA Centro óptico  
Av. Betanzos, 21 ☎ 91 731 92 22**CLÍNICA  
PODOLÓGICA**  
Tratamiento del pie  
Jerónima Llorente, 31  
☎ 91 450 60 29**DOAR**  
Clinica Dental  
Adultos • Niños  
San Restituto, 25  
☎ 91 450 89 05SILARDENT Clinica Dental  
Isla de Ons, local 16 ☎ 91 378 06 88**FARMACIA**  
Ldo. Montero de Espinosa  
Dermofarmacia • Homeopatía  
Dr. Federico Rubio y Galí, 68  
☎ 91 450 68 36**FARMACIA**  
Lda. M<sup>a</sup> Antonia García  
Almorox, 79  
☎ 91 459 94 69**FARMACIA**  
Lda. M<sup>a</sup> Carmen Fdez. Obispo  
Parafarmacia y cosméticos a domicilio  
Villaamil, 263  
☎ 91 316 93 38**FARMACIA**  
Lda. M<sup>a</sup> Carmen Torres Rguez.  
Parafarmacia y dietética a domicilio  
Velayos, 26  
☎ 91 316 21 57FARMACIA  
M. Montañés de las Heras  
Sánchez Preciado, 79  
☎ 91 459 61 63GABINETE PSICOPEDAGÓGICO  
Valderrodrigo, 62 ☎ 91 316 08 57**INSTITUTO MÉDICO DE  
NUTRICIÓN, CIRUGÍA  
Y ESTÉTICA**  
Cuidamos tu salud  
Mejoramos tu imagen  
Finisterre, 20 ☎ 91 315 04 04ÓPTICA NORTE  
Sus gafas en 24 horas  
Ofelia Nieto, 5 ☎ 91 450 10 60**ÓPTICA  
MAYORAL**  
Lentes  
Audifonos  
Dr. Federico Rubio y Galí, 33**ODONTO PLUS**  
Clínica Dental  
Alonso Núñez, 1  
☎ 91 459 13 71**Fitness Center  
PARTENON**  
Acondicionamiento físico  
• Step-Aerobic • Tai-chi •  
• Yoga • Culturismo •  
Musculación • Bailes  
Paseo de la Dirección, 19  
☎ 91 459 23 90OPTICA RIBADA  
Sus gafas en 1 hora  
Velayos, 12. ☎ 91 316 52 76**ÓPTICA ROMA**  
Lentes VARILUX  
Bravo Murillo, 166  
(Estrecho)  
☎ 91 572 02 07FARMACIA  
M. Montañés de las Heras  
Sánchez Preciado, 79GABINETE PSICOPEDAGÓGICO  
Valderrodrigo, 62**INSTITUTO  
NUTRICIÓN  
Y ESTÉTICA**  
Cuidamos tu salud  
Mejoramos tu imagen  
Finisterre, 20ÓPTICA NORTE  
Sus gafas en 24 horas  
Ofelia Nieto, 5**ÓPTICA  
MAYORAL**  
Lentes  
Audifonos  
Dr. Federico Rubio y Galí, 33**ODONTO PLUS**  
Clínica Dental  
Alonso Núñez, 1  
☎ 91 459 13 71**Fitness Center  
PARTENON**  
Acondicionamiento físico  
• Step-Aerobic • Tai-chi •  
• Yoga • Culturismo •  
Musculación • Bailes  
Paseo de la Dirección, 19OPTICA RIBADA  
Sus gafas en 1 hora  
Velayos, 12.**ÓPTICA  
NORTE**  
Lentes  
Bravo Murillo, 166  
(Estrecho)  
☎ 91 572 02 07SEGNITIA PSICOPEDAGÓGICO  
Colegiados M. Montañés de las Heras**SER**  
Centro de última  
revisión  
Azules  
(Entrada por A. Machado)  
☎ 91 311 28 33**18. TINTORERÍA**TINTORERÍA  
Servicio a domicilio  
Isla de Oza, 76TINTOMAR  
Las tintorerías  
Jerónima Llorente, 31**19. ADMINISTRACIÓN**  
1x2 • Lotería  
Alonso Núñez, 1

**FARMACIA**  
M. Montañés de las Heras  
Sánchez Preciado, 79  
☎ 91 459 61 63

**GABINETE PSICOPEDAGÓGICO**  
Valderodrigo, 62 ☎ 91 316 08 57

**INSTITUTO MÉDICO DE NUTRICIÓN, CIRUGÍA Y ESTÉTICA**  
Cuidamos tu salud  
Mejoramos tu imagen  
Finisterre, 20 ☎ 91 315 04 04

**ÓPTICA NORTE**  
Sus gafas en 24 horas  
Ofelia Nieto, 5 ☎ 91 450 10 60

**ÓPTICA MAYORAL**  
Lentes  
Audífonos  
Dr. Federico Rubio y Galí, 33

**ODONTO PLUS**  
Clínica Dental  
Alonso Núñez, 1  
☎ 91 459 13 71

**Fitness Center PARTENON**  
Acondicionamiento físico  
• Step-Aerobic • Tai-chi •  
• Yoga • Culturismo •  
Musculación • Bailes  
Paseo de la Dirección, 19  
☎ 91 459 23 90

**OPTICA RIBADA**  
Sus gafas en 1 hora  
Velayos, 12. ☎ 91 316 52 76

**ÓPTICA ROMA**  
Lentes VARILUX  
Bravo Murillo, 166  
(Estrecho)  
☎ 91 572 02 07

**SEGNITIA PSICÓLOGOS**  
Colegiados M-12.992 y M-13.402  
☎ 91 459 01 17

**SERVISORD**  
Centro Audiológico  
Última tecnología  
Revisión audiológica gratis  
Azucenas, 11  
(Entrada por Bravo Murillo, 307)  
☎ 91 450 67 42

**18. TINTORERÍAS**

**TINTORERÍAS PUERTA DE HIERRO**  
Servicio a domicilio  
Isla de Oza, 25 ☎ 91 316 92 20

**TINTOMAR**  
Las tintorerías que te cuidan  
Jerónima Llorente, 5 ☎ 91 311 67 72

**19. VARIOS**

**ADMINISTRACIÓN 428**  
1x2 • Lotería • Bonoloto  
Alonso Núñez, 4. semiesq. Villaamil.

# DEHESA de la VILLA

## GUÍA DE SERVICIOS

20. **TELÉFONOS DE URGENCIA**

21. **ASOCIACIONES AA. DE VECINOS**

22. **BIBLIOTECAS**

23. **CENTROS CÍVICOS Y CULTURALES**

24. **POLIDEPORTIVOS MUNICIPALES**

25. **TELÉFONOS ÚTILES**

26. **SERVICIOS TELEFÓNICOS**

27. **VARIOS**

**20. TELÉFONOS DE URGENCIA**

- Policía Nacional ☎ 091
- Policía Municipal ☎ 092
- Guardia Civil ☎ 062
- SAMUR ☎ 092
- Urgencias S. Social ☎ 061
- Toxicología (urgencias) ☎ 91 562 04 20
- Cruz Roja ☎ 91 522 22 22
- Ambulancias Cruz Roja ☎ 91 533 39 00
- Ambulancias municipales ☎ 91 588 44 40
- Bomberos Madrid ☎ 080
- Bomberos Comunidad ☎ 085
- Guardia Civil Tráfico ☎ 900 12 35 05
- Tele-taxi ☎ 91 445 90 08
- Grúa Municipal ☎ 91 345 00 50
- Comisaría Moncloa-Aravaca ☎ 91 547 95 04
- Comisaría Tetuán ☎ 91 571 92 00
- Comisaría Fuencarral-El Pardo ☎ 91 730 17 99

21. **ASOCIACIONES AA. DE VECINOS**

**Asociación Nacional PRESENCIA GITANA**  
Escuela Infantil Internacional 'CAN TA CHIMUTRI'  
Juan Andrés, 7  
☎ 91 373 82 82

**Asociación SAN FEDERICO (Integración de Minusválidos)**  
Casa del Escudo  
☎ 91 373 77 39

• ASOCIACIÓN DE VECINOS BARRIO UNIDO DE VALDEZARZA.  
Armenteros, 27. ☎ 91 450 30 30

**Asociación de Vecinos PALOMA-DEHESA DE LA VILLA**  
Artajona, 39  
☎ 91 450 28 60

• Asociación de Vecinos de la Colonia de Policía Nacional  
Gral. Cárdenas Campos, 5  
☎ 91 450 51 98

**Asociación de Vecinos VALDECONEJOS-PTA. DE HIERRO**  
Isla de Oza, 47  
☎ 91 316 10 71

**Asociación MUJER Y PROGRESO**  
C. Cultural 'Julio Cortázar'  
Antonio Machado, 20  
☎ 91 373 45 18

**22. BIBLIOTECAS**

• Biblioteca Municipal Tetuán  
Viña Virgen, 2  
Metro Valdeacederas  
☎ 91 588 66 36

• Biblioteca de Fuencarral  
Braille, 10 ☎ 91 734 38 02

• Biblioteca de Moncloa  
Quintana, 9 ☎ 91 541 36 19

• Biblioteca Mpal. La Vaguada  
Monforte de Lemos, 36  
Metro Barrio del Pilar  
☎ 91 588 68 91

23. **CENTROS CÍVICOS Y CULTURALES**

• Conservatorio de Tetuán  
Ceuta, 14. Metro Tetuán  
☎ 91 571 76 40

**Centro Cultural JULIO CORTÁZAR**  
Antonio Machado, 22  
Buses 127 y 126  
☎ 91 373 45 18  
☎ 91 373 43 75

• Centro Cultural 'José Espronceda'  
Almansa, 9 ☎ 91 553 61 60

**Centro Cultural JUAN GRIS**  
Francos Rodríguez, 100  
Buses 127 y 126  
☎ 91 373 43 75

**Centro Cultural LA REMONTA**  
Plaza de La Remonta, s/n.  
☎ 91 571 16 30

**Centro Cultural TETUÁN**  
Bravo Murillo, 251  
☎ 91 579 08 51

**Ludoteca  
TETUÁN**  
Metro Valdeacederas  
Bravo Murillo, 355

**Centro Cívico  
LA VAGUADA**  
Monforte de Lemos, 36-38  
☎ 91 588 68 83

**TEATRO DE MADRID**  
Monforte de Lemos  
(Metro Bº del Pilar.  
Línea 9)  
☎ 91 730 17 50

#### 24. POLIDEPORTIVOS MUNICIPALES

- P. M. Barrio del Pilar Monforte de Lemos, 13-15 ☎ 91 314 79 43
- P. M. Ciudad de los Poetas Antonio Machado, s/n. ☎ 91 373 27 39
- P. M. Francos Rodríguez Numancia, 1 ☎ 91 459 98 71

#### 25. TELÉFONOS ÚTILES

Servicios médicos:

- Cruz Roja ☎ 915 333 900
- Ambul. Cruz Roja ☎ 915 333 900
- Ambul. municipales ☎ 915 884 440
- Clínica La Paz ☎ 913 582 600
- Clín. La Concepción ☎ 915 504 800
- Hospital Clínico ☎ 915 441 500
- Hosp. Ramón y Cajal ☎ 913 368 000
- Hosp. de la Princesa ☎ 915 202 200
- Hosp. Psiquiátrico Provincial ☎ 915 868 000
- Hosp. Infantil Niño Jesús ☎ 915 735 200
- Maternidad O'Donnell ☎ 915 868 833
- Maternid. Sta. Cristina ☎ 915 736 200
- Hosp. Doce Octubre ☎ 913 908 000
- Serv. Rgnal. de Salud ☎ 915 867 227

#### Centros oficiales:

- Comunidad A. de Madrid (todos los servicios) ☎ 012
- Ayuntamiento de Madrid (todos los servicios) ☎ 010
- Serv. Emergencia y Rescate ☎ 085
- Jefat. Prov. Tráfico ☎ 913 018 500
- Juzgad. Pza.Castilla ☎ 913 971 300
- Registro Mercantil ☎ 915 761 200
- Tanatorio Norte ☎ 915 108 100
- Tanatorio Sur ☎ 915 108 643

#### Transportes y comunicaciones:

- Correos y telégrafos ☎ 902 197 197

- Telegramas por tfno. ☎ 915 222 000
- Telefónica ☎ 1004
- Retevisión ☎ 015
- Aeropuerto ☎ 913 058 343
- Auto-Res ☎ 915 517 200
- Estación Sur ☎ 914 684 200
- Ayuda en carretera:  
Información Tráfico ☎ 917 421 213  
Teleruta ☎ 900 123 505
- E.M.T. Información ☎ 914 068 810
- Iberia (Inform. vuelos) ☎ 902 400 500
- Metro Madrid (Inform.) ☎ 915 525 909
- RENFE (Información) ☎ 913 289 020
- Taxis:  
RadioTaxi Asoc. Gremial ☎ 914 473 232  
Radio Telefono Taxi ☎ 915 478 200  
Tele-taxi ☎ 914 459 008  
Radio Taxi-Independiente ☎ 914 051 213  
Servitaxi ☎ 916 720 077  
Radio Mercedes ☎ 915 932 020

#### SUMINISTROS Y AVERÍAS:

- Canal Isabel II (Averías) ☎ 915 933 519
- Canal Isabel II (At. cliente) ☎ 914 478 110
- Iberdrola (Averías) ☎ 913 648 888
- Iberdrola (At. cliente) ☎ 901 20 20 20
- Union Eléctrica-Fenosa ☎ 914 068 000
- Gas Natural (Averías) ☎ 915 896 555
- Gas Natural (At. cliente) ☎ 915 896 116

#### TARJETAS DE CRÉDITO

- American Express ☎ 915 700 303
- 4B ☎ 913 626 200
- Diners Club ☎ 915 474 000
- Mastercard ☎ 915 192 100
- Visa ☎ 915 192 100
- JCB ☎ 915 592 659

#### 26. SERVICIOS TELEFÓNICOS

- Códigos Post. Madrid Capital ☎ 028
- Despertador ☎ 096
- Información general ☎ 098
- Información deportiva ☎ 097
- Información de la hora ☎ 093
- Información teléfonos:  
Nacional y provincial ☎ 1003  
Internacional ☎ 025
- Noticiero RNE ☎ 095
- Tele-tiempo ☎ 906 365 365

#### 27. VARIOS

- Ifema (Campo Naciones) ☎ 917 225 500
- ONCE ☎ 915 325 000
- Objetos perdidos ☎ 915 884 346
- Pasaportes ☎ 914 028 100
- Centro protección animal ☎ 917 344 379

Papelería • Librería • Juguetes  
• Fotocopias •  
**Mayvi**  
Libros de texto  
Toda clase de literatura  
Manualidades  
Forrado de libros  
Regalos



Tarjetas de boda,  
visita y comuniones

Material de oficina

Dibujo técnico

Material de dibujo y pintura:  
Oleos, acrílicos,  
pastel, lienzos,  
pinceles

Libros sobre manualidades

Toda clase de literatura

José Calvo, 1

☎ y FAX: 91 450 64 40



**NIÑOS  
NIÑAS  
DE 4 A 9  
AÑOS  
en adelante**

**ESCUELA  
DE FUTBOL  
FUTBOL FEMENINO**



Si tú  
quieres  
jugar al  
fútbol  
y tienes  
más de  
10 años

**Información:**

☎ 91 316 02 84



# TOYOTA Illorente

## NUEVAS INSTALACIONES

Seguendo con su política de expansión, Toyota amplía su red comercial con la apertura de una nueva instalación integral de su concesionario en Madrid, **Llorente, S. A.**

Este nuevo local se encuentra situado en la calle General Moscardó, en el



Diversos aspectos de la fiesta con que Llorente, S. A. celebró la inauguración de sus nuevas instalaciones



barrio de Cuatro Caminos, cerca de la plaza de Azca, y constituye una importante ampliación del área de postventa de este concesionario, que sigue contando con sus instalaciones de la calle Doctor Federico Rubio y Galí.

Con estas nuevas instalaciones de 150 m<sup>2</sup> de área comercial y otros 1.000 m<sup>2</sup>

de área de postventa, atendidas por un personal con una dilatada experiencia en el sector de la automoción, tanto en el aspecto comercial como en el de servicios de postventa, los propietarios de vehículos de la marca japonesa verán mejorada la atención en esta zona de la ciudad de Madrid

**Taller y Exposición: Gral. Moscardó, 37 ■ Tel.: 91 535 70 38**

Ayuntamiento de Madrid

## Exposición de pintura en el Centro Cultural 'Julio Cortázar'

# Los alumnos del taller de pintura de la Asociación de Vecinos Ciudad de los Poetas muestran su arte



Tres aspectos de la exposición el día de su inauguración

El pasado jueves 18 de mayo tuvo lugar la inauguración de la exposición de pintura en el centro cultural Julio Cortázar. Al acto de presentación acudieron numerosos vecinos y el presidente de la Asociación de Vecinos Ciudad de los Poetas, entre otras personalidades.

La nueva directiva de la Asociación de Vecinos, encabezada por Pelegrín

Zorrilla Melendo demuestra de este modo su manifestado interés por la potenciación de la cultura dentro del distrito.

La exposición de cultura que se recoge en el Centro Cultural 'Julio Cortázar', sito en la calle Antonio Machado, recoge los cuadros de los alumnos del taller de pintura de la Asociación de Vecinos Ciudad de los Poetas. La directora de este curso,



Mari Paz Vinader, ha rea-

lizado un gran trabajo con los vecinos durante todo este tiempo hasta que han adquirido unos evidentes conocimientos sobre el arte de la pintura. La profesionalidad de **Mari Paz Vinader** queda patente igualmente en la citada exposición.

### Próximas fiestas

El acto de presentación de la exposición pintura también sirvió para que la directiva de la Asociación de Vecinos Ciudad de los Poetas anticipara algunos de los preparativos de las fiestas venideras. Todo parece indicar que este será un magnífico año para los amantes de este tipo de acontecimientos.



Con Pelegrino Zorrilla Melendo, presidente de la Asociación de Vecinos 'Ciudad de los Poetas', y de izquierda a derecha, Marisol Cuevas-Mons, Maite Pérez, Celia del Castillo, Elena Asensio, la profesora M<sup>a</sup> Paz López Vinader, y Reyes González



Del 27 de mayo | 4 de junio, en los recintos feriales del Campo de las Naciones

## ALMONEDA 2000 PRESENTA EL AYER Y EL HOY DEL ARTE

**P**intura, muebles, objetos de colección, tallas, porcelana, ropa de hogar o joyas son algunos de los miles de regalos que pueden encontrarse en la excepcional oferta que cada año reúne ALMONEDA, la Feria de Antigüedades y Galerías de Arte. En esta edición que se desarrollará entre el 27 de mayo y el 4 de junio participarán más de 200 expositores, de los que 17 son galerías de arte. La décima edición de este certamen estará ubicado en el pabellón número 8 del Parque Ferial Juan Carlos I.

En cuanto a la ocupación, cabe destacar que ALMONEDA ocupará una superficie de 6.500 metros



cuadrados. Se desplegará una amplia y completa muestra de piezas antiguas de variada naturaleza con, al menos, 50 años de antigüedad. También habrá un espacio para el arte contemporáneo. Todos los objetos presentes en



Dos muestras de la amplia oferta de ALMONEDA

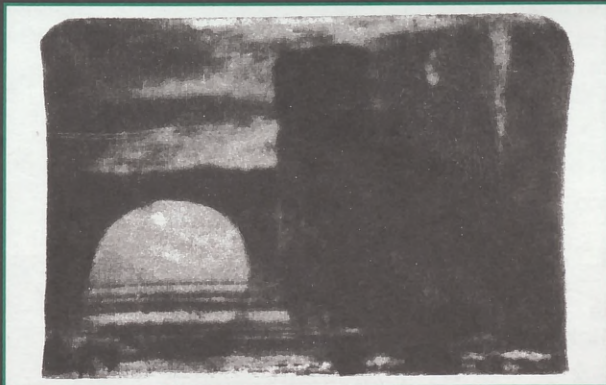
la Feria tendrán venta directa al público con pre-

cios muy asequibles, a partir de 1.000 pesetas. El precio de la entrada al recinto ferial es de 800 pesetas, que incluye una guía de compras. El certamen permanecerá abierto de 12 a 21 horas ininterrumpidamente.

### COMO LLEGAR

- Metro: Línea 8-Estación Campo de las Naciones
- Autobús: 122 EMT
- Más datos: Infoifema (☎ 91 722 51 80)

### VICTOR HUGO EN EL MUSEO TYSSSEN-BORNEMISZA



**A** partir del 2 de junio se puede visitar una nueva exposición temporal titulada "Victor Hugo, Dibujos, caos en el pincel..." que estará presente en el Museo Thyssen-Bornemisza de Madrid. Esta muestra está encaminada a profundizar en la desconocida faceta como artista plástico del escritor francés y a modificar la mirada convencional con que se ha contemplado su obra. Inscrito en el Romanticismo, el espacio que ocupa Victor Hugo como referente inevitable de la narrativa del siglo XIX ha eclipsado otros aspectos de su enorme capacidad artística que poco a poco van saliendo a la luz. La exposición que permanecerá abierta hasta el próximo 10 de septiembre ha sido organizada por el propio museo, la Maison de Victor Hugo de París y la Biblioteca Nacional de Francia.

TEATRO DE MADRID

ARTIBUS

Del 22 de Mayo  
al 17 de Junio

### XV Festival Internacional Madrid en Danza 2000

Compañía Provisional de Danza  
"El Tiempo de un Instante"  
Coreografía y Dirección: Carmen Werner

Compañía Danat Danza  
"El ojo asombrado,  
Homenaje a Buñuel"  
Coreografía y Dirección: Sabine Danhrendorf  
y Alfonso Ordóñez

Compañía Lanómima Imperial  
"Liturgia de sueño y fuego"  
Coreografía y Dirección: Juan Carlos García

Compañía Cloud Chamber  
"Circunstancias"  
Dirección: Ron Bunzi

Compañía Ballet Real de Flandes  
"The Emperor's Dream"  
(El sueño del emperador)  
Patrocinado por la Sociedad Estatal para la conmemoración de los centerarios de Felipe II y Carlos V

Temporada  
1999-2000

ENTRADAS: CAJA MADRID 902 488 488 • TAQUILLA 91 730 17 50

Ver GUÍAS COMERCIAL Y DE SERVICIOS en págs. 23 a 28

Ayuntamiento de Madrid

## En el Parque de la Vaguada

# Madrid acoge el Festival de las Naciones

El Festival de las Naciones acogerá en el Parque de la Vaguada de Madrid el próximo 25 de junio a más de 200 artistas de 50 países, 25 bares y restaurantes con gastronomía de todo el mundo, más de 100 stands de arte y artesanía, atracciones diversas para niños y una disco-salsa con clases de baile. Calificándose como un evento multicultural, solidario y multiétnico, el Festival de las Naciones se celebra desde hace seis años en las principales ciudades españolas. Esta edición de 2000 será la primera en la que dicho evento presente a Madrid como lugar de reunión. Cinco ONG son las que están impulsando el encuentro; Fundación Vicente Ferrer, Ayuda en Acción, Manos Unidas, Tierra de Hombres y Realiza, que además cuentan con el apoyo de la Casa de América y el Ayuntamiento de la capital.

Parte del programa estará compuesto por:

**Jueves 8 de junio**  
Fiestas del "reagge", "soul" y "country":

- Concierto grupo Cañaman (reagge)
- Concierto grupo Guns and Butter (soul and country)
- Presentación de Jou Sex Bomb (danza artística)

**Viernes 9 de junio**

Fiesta Fusión Flamenca-Latina

- Presentación en exclusiva: hermanas Rosario (República Dominicana)
- Presentación especial de: Alazan Monste Cortés Las Peligro

**Sábado 10 de junio**

- Concierto de Pastora Soler
- Presentación de Azuquita
- Presentación de Héctor Donna
- De Argentina: tradición argentina
- De Brasil: carnaval de Brasil

**Domingo 11 de junio**

- De Brasil: carnaval de Brasil
- De Argentina: tradición argentina
- Del lejano Oriente: Johanna
- De Cuba: los fonotarcos

**Lunes 12 de junio**

- Por confirmar

**Martes 13 de junio**

- Por confirmar

**Miércoles 14 de junio**

- Por confirmar

**Jueves 15 de junio**

- Concierto: Las hijas del sol
- Presentación: Super Tam Tam (Senegal)

Tam (Senegal)

- Presentación

Sonia Terol

- Presentación

Amaral

**Viernes 16 de junio**

- Concierto de Azúcar Moreno
- Presentación del grupo: A dos velas

**Sábado 17 de junio**

Fiesta del Caribe

- Presentación en exclusiva: el merengazo:

Luis Miguel

- Del Amargue + Rafi Matías +

Lady Bonilla

- Presentaciones de: Cambio Latino Roy Tavare Abigail

**Domingo 18 de junio**

- De Colombia: Ballet colombiano
- De Panamá: Panamá Group
- De Venezuela: El Furor Venezolana
- De África: Super Tam Tam

**Lunes 19 de junio**

- Desfile de la Solidaridad (por confirmar modelos, diseñadores y presentador)

**Martes 20 de junio**

- Por confirmar

**Miércoles 21 de junio**

Fiesta del deporte artístico

**Jueves 22 de junio**

- Concierto de Lucrecia

**Viernes 23 de junio**

Fiesta exótica de Oriente

- Presentación Estelar: Hakim
- Danzas de La India
- Danzas de Rusia
- Encantamiento de serpientes

**Sábado 23 de junio**

- Concierto de Gema 4+Orquesta Alain Son la clave (orquesta habitual de Celia Cruz)

**Domingo 25 de junio**

- De Argentina: Tradición argentina
- De Chile: Espectáculo folklórico de Chile
- De México: Mariachi Azteca

Todos los sábados y domingos por las mañanas habrá actividades para niños en la discoteca.



## ACTIVIDADES PREVISTAS PARA EL MES DE JUNIO

**2 JUNIO**, 19:00 H. TEATRO. FEDERACIÓN DE CASAS REGIONALES. CENTRO GALLEGO, G. T. ATURUXO. OBRA: CUENTOS ASOMBROSOS

**3 JUNIO**, 19:00 H. TEATRO, FEDERACIÓN DE CASAS REGIONALES. CASA CASTILLA-LA MANCHA, G.T. "CARLOS LEMOS". OBRA: CHEJOVIANA 2000

**4 JUNIO**, 18:30 H. CONCURSO PIANO DEL CENTRO DE ESTUDIOS MUSICALES

**6 JUNIO**, 18:30 H. CINE: LOS OSCARS. "CAUTIVOS DEL MAL"

**7 JUNIO**, 19:00 H. CONFERENCIA: LOS PARQUES DE MADRID. PARQUES HISTÓRICOS MADRILEÑOS

**9 JUNIO**, 19:00 H. TEATRO, FEDERACIÓN DE CASAS REGIONALES. CASA ANDALUCÍA, G. T. ALHAMBRA. OBRA: BANQUETES FAMILIARES

**10 JUNIO**, 19:00 H. TEATRO, FEDERACIÓN DE CASAS REGIONALES. CASA VALLADOLID, CÍA. JOSÉ ZORRILLA. OBRA: UNA MUCHACHITA DE VALLADOLID

**13 JUNIO**, 18:30 H. CINE: LOS OSCARS. "EL REY Y YO"

**14 JUNIO**, 19:00 H. CONFERENCIA: LOS PARQUES DE MADRID. LOS NUEVOS PARQUES DE MADRID

**15 JUNIO**, 19:00 H. TEATRO, FEDERACIÓN DE CASAS REGIONALES. HOGAR EXTREMEÑO, G.T. "GRAN VÍA". OBRA: "CUANDO PARÍS NO CONTESTA"

**16 JUNIO**, 19:00 H. TEATRO, FEDERACIÓN DE CASAS REGIONALES. CASA DE GUADALAJARA, G.T. BUERO VALLEJO. OBRA: LA TERCERA PALABRA

**17 JUNIO**, 10:00 H. CONCIERTO FIN DE CURSO DE PIANO DEL CENTRO DE ESTUDIOS MUSICALES. "DEHESA DE LA VILLA"

**17 JUNIO**, 19:00 H. EXHIBICIÓN DE LOS TALLERES DE BAILE Y GIM/JAZZ DEL CENTRO CULTURAL JULIO CORTÁZAR

**18 JUNIO**, 19:30 H. TEATRO, GRUPO "CARUCA". OBRA: "AY, CARMELA"

**20 JUNIO**, 18:30 H. CINE: LOS OSCARS. "EL HOMBRE TRANQUILLO"

**21 JUNIO**, 19:00 H. CONFERENCIA: LOS PARQUES DE MADRID. HISTORIA DEL PARQUE DEL OESTE Y SU ENTORNO

**22, 23 Y 24 JUNIO**, 17:00 H. EXHIBICIÓN DE LA ESCUELA DE BAILE DE LA AA.VV. "CIUDAD DE LOS POETAS" EN LOS ACTOS ENMARCADOS DENTRO DE LAS FIESTAS DE SAN JUAN

**27 JUNIO**, 18:30 H. CINE: LOS OSCARS. "VACACIONES EN ROMA"

**29 JUNIO**, 19:30 H. TEATRO: GRUPO "CARUCA". OBRA: "AY, CARMELA"

**30 JUNIO Y 1 JULIO**, 19:00 H. TEATRO: CÍA. "LA FARÁNDULA". OBRA: "CASA CON DOS PUERTAS MALA ES DE GUARDAR"

## LOS MALTRATOS FÍSICOS NO CESAN

En la sociedad actual resulta cada vez más complejo concretar un perfil tipo de la personalidad del maltratador. Lo que sí se podría señalar son una serie de patrones de comportamientos y pensamientos o actitudes que se pueden considerar comunes en casi todos los casos. Puede afirmarse que el origen del problema se encuentra en el aprendizaje adquirido por el maltratador durante la infancia y adolescencia, ya que la observación de modelos significativos que hacen uso de la violencia en el hogar puede tener un profundo impacto en el niño. Además de ser víctima o testigo de malos tratos, y del aprendizaje en su familia de un modelo de violencia, existen otros factores que con frecuencia son comunes en los maltratadores, no significando que se produzcan en todos los casos. Entre los más importantes podemos señalar: problemas económicos, situaciones de desempleo, falta de acceso a la cultura, drogadicción, etc.

El maltrato psicológico empieza con "bromas" de muy mal gusto, haciendo referencia a los comporta-

mientos, hábitos y defectos de la víctima, seguido de insultos. Suelen aparecer de una forma escalonada. Hacemos referencia a algunos de ellos. Éstos son los más característicos:

- Ignora continuamente los sentimientos de la víctima
- Nunca le aprueba nada de lo que hace. Esto lo hace con un fin ya que lo considera como una forma de castigo
- Los insultos hacia ella son elegidos para intentar hacer el máximo daño posible
- Las palabras que dirige a la víctima son siempre en un tono de voz elevado o con gritos
- Suelen humillar a la víctima delante de otros miembros de la familia
- Cuando hay hijos, el maltratador amenaza a la víctima con quitarla la custodia de los hijos
- Hacen creer a la víctima que si les abandonan no podrán vivir sin ellos y en ocasiones las amenazan con denunciarlas si se van

Con respecto al maltrato físico, la primera manifestación patente del mismo suele resultar sorprendente

para la víctima. Se llega a ella de forma escalonada, es decir, se comienza a sufrir una violencia leve y progresivamente se entra en una escalada de la misma, que en ocasiones puede llegar al asesinato. En un principio la violencia suele ir dirigida a partes del cuerpo donde las heridas no son visibles, aunque poco a poco se van saltando esta barrera. Los que maltratan ven el mundo desde una perspectiva psicológica de egocentrismo, poder y control. Tienen la capacidad de cargar su responsabilidad hacia otras personas. Las causas que provocan el maltrato las justifican con factores externos, nunca propios. El maltratador conoce las reglas sociales pero se las salta ya que como él se siente distinto a los demás, considera que tiene derecho a saltarse las normas.

En resumen, los maltratadores aspiran por medio de la violencia a ejercer poder y control; tienen una baja autoestima y se sienten fracasados.

**Gabinete Psicológico ALERCE**

C/Andrés Mellado, 65 bajo-dcha

Tel.: 906 42 43 33 • Fax: 91 550 05 61

DECORACIÓN

# TRA-dadÁ

HOGAR



**TODO PARA VESTIR SU  
BAÑO, CAMA Y MESA**

- Las últimas tendencias en tejidos para actualizar su casa; le proponemos un cambio total de su hogar renovando sólo te-

**Financiamos sus compras  
hasta en 60 meses**



- Lo más nuevo en cortinas, estores y visillos de todos los estilos y con los complementos que necesita. Ideas muy actuales para sus ventanas

- Presupuestos sin compromiso. Compruébelo visitándonos en

**Isla de Oza, 76  
(Puerta de Hierro)**

☎ 91 386 62 74

**Especialistas  
en tapizados  
y confección  
de cortinas,  
bandos, estores,  
visillos,  
edredones,  
colchas,...**



## ENLACE DANIEL-SARABEL

El 2 de junio de este señalado año 2000 se celebró unade la muchas bodas que, pese a todo, se siguen produciendo. Dos jóvenes enamorados, Daniel y Sarabel, se dijeron el "sí quiero" en la iglesia del Santísimo Cristo de El Pardo, en el transcurso de una misa rociera animada por el Coro Rociero "Alhambra". A continuación lo festejaron con amigos y familiares en una excelente cena servida en los salones del restaurante "El Mesonero" de Las Rozas, tras lo cual iniciaron el también tradicional viaje de Luna de Miel en sendos saltos a Santander, Vigo y Lanzarote.

Desde estas páginas felicitamos muy efusivamente al nuevo matrimonio, deseándoles una vida en común larga y satisfactoria.



## "LA GUERRA, SIEMPRE LA GUERRA"

Petronila Sintrobas

Despierta hermano dormido,  
escucha de nuevo al viento,  
llega el aire tan cargado  
que corta los sentimientos.

Basta ya de tanta guerra  
y de tanto sufrimiento.  
Nosotros nos rebelamos  
a tanto acontecimiento.

Sólo queremos ser felices  
en este mundo tan incierto,  
donde el amor  
¡hay el amor!  
se esconde por miedo a los sentimientos

## Calendario festivo de la Comunidad de Madrid en el año 2000

### ENERO

- Año Nuevo:  
sábado, 1 de enero
- Epifanía del Señor:  
jueves, 6 de enero

### ABRIL

- Jueves Santo:  
jueves, 20 de abril
- Viernes Santo:  
viernes, 21 de abril

### MAYO

- Fiesta del Trabajo:  
lunes, 1 de mayo
- Fiesta de la Comunidad  
de Madrid:  
martes, 2 de mayo
- San Isidro:  
lunes, 15 de mayo

### AGOSTO

- Asunción de la Virgen:  
martes, 15 de agosto

### OCTUBRE

- Fiesta Nacional de  
España:  
jueves, 12 de octubre

### NOVIEMBRE

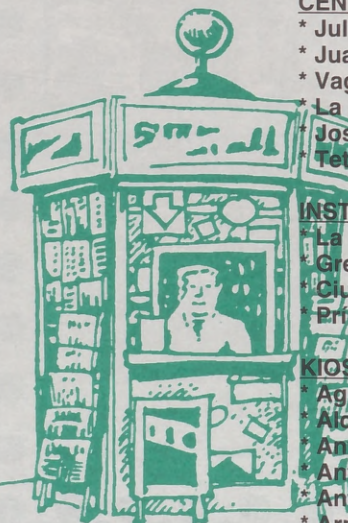
- Todos los Santos:  
miércoles, 1 de noviembre

### DECEMBRE

- Día de la Constitución:  
miércoles, 6 de diciembre
- Inmaculada Concepción:  
viernes, 8 de diciembre
- Natividad del Señor:  
lunes, 25 de diciembre

Fuente:  
Comunidad A. de Madrid

## ESTABLECIMIENTOS Y CENTROS COLABORADORES



### CENTROS CULTURALES:

- \* Julio Cortázar.
- \* Juan Gris.
- \* Vaguada.
- \* La Remonta.
- \* José Espronceda.  
Tetuán.

### INSTITUTOS:

- \* La Paloma.
- \* Gregorio Marañón.
- \* Ciudad de los Poetas.
- \* Príncipe Felipe.

### KIOSCOS Y LIBRERIAS:

- \* Aguilar de Campoo, 7.
- \* Alcalde M. Alzaga, 9.
- \* Antonio Machado, 15.
- \* Antonio Machado, 50.
- \* Antonio Machado.
- \* Armenteros.

- \* Betanzos.
- \* Betanzos.
- \* Chantada, 49.
- \* Fermín Caballero, 14.
- \* Fermín Caballero, 71.
- \* Ferrol.
- \* Finisterre, 3.
- \* Francos Rodríguez, 23.
- \* Francos Rodríguez, 47.
- \* Francos Rodríguez, 84.
- \* Francos Rodríguez, 102.
- \* Fco. Rubio y Galí, 67.
- \* Fco. Rubio y Galí.
- \* Ginzo de Limia, 25.
- \* Ginzo de Limia, 58.
- \* Islas Cíes, 1.
- \* Jerónima Llorente, 14.  
(Cotobal).
- \* Jerónima Llorente, 69.
- \* José Calvo, 1. (Mayvi).
- \* Juan del Risco, 32.

- \* La Bañeza, 43.
- \* La Hiruela.
- \* Lope de Haro.  
(Surtidor).
- \* Marqués de Viana.
- \* Melchor F. Almagro, 62.
- \* Monforte de Lemos.
- \* Numancia, 10.
- \* Ribadavia, 24.
- \* Sánchez Preciado, 17.
- \* Sangenjo, 22.
- \* San Gerardo, 23.
- \* San Restituto, 2.
- \* Valderrodrigo, 8.
- \* Villaamil, 15.
- \* Villaamil, 51.
- \* Villaamil. (Surtidor).

... Las AA.VV. Barrio Unido de Valdezarza y Paloma-Dehesa de la Villa y, naturalmente, en todos los locales de nuestros anunciantes.

Ver GUÍAS COMERCIAL Y DE SERVICIOS en págs. 23 a 28

Ayuntamiento de Madrid

festivo  
idad  
en el  
0

e enero  
r:  
e enero

de abril  
de abril

e mayo  
nidad

e mayo  
e mayo

gen:  
agosto

octubre

iembre

ción:  
iembre  
pción:  
iembre  
or:  
iembre

id

ES

2.

7.

e Val-  
la Vi-  
los lo-  
es.

# TERRAZA ■ RESTAURANTE **LA PALOMA**



LES OFRECEMOS NUESTRAS  
**ESPECIALIDADES:**

- Conejo de monte al ajillo
- Chuletillas de lechal
- Carnes rojas
- Pulpo a la gallega
- Pimientos asados con bonito o anchoas
- Croquetas caseras
- Morcilla de Aranda
- Tortilla española
- Super ensaladas
- Jamón/chorizo de bellota
- Queso de oveja curado
- Espárragos especiales

**EL KIOSCO DE AYER  
RENOVADO HOY**

En *la Dehesa de la Villa* Bar Terraza

# MIRADOR DE NARCEA



Francos Rodríguez, s/n (junto a 'Casa del Escudo')  
Aperitivos variados • Tapas • Raciones  
**AMBIENTE SALUDABLE**  
Zonas verdes • Amplio aparcamiento



Abierto de 10,00 h.  
hasta la madrugada,  
dependiendo de la temporada



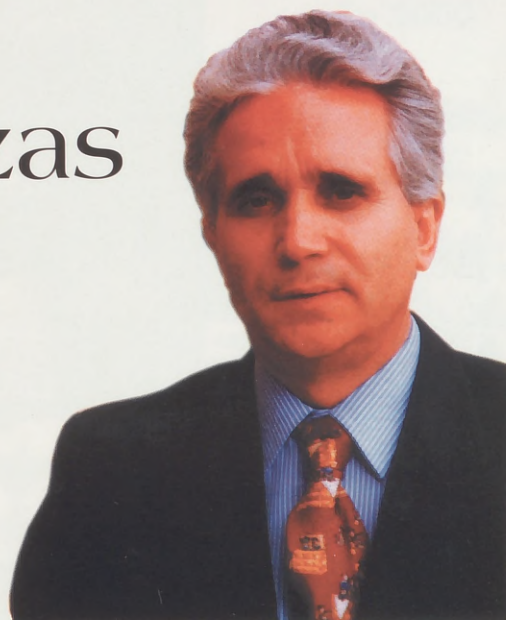
☎ 91 459 44 07

Mesón Gallego



¿No conoce  
las  
terrazas  
de

La Remonta?



Plaza de La Remonta



**Mesón Gallego 1**

☎ 91 579 36 23

**Mesón Gallego 2**

☎ 91 579 07 69

**Mesón Gallego 3**

☎ 91 571 12 88

**Mesón del Cordero**

☎ 91 570 20 76



Ayuntamiento de Madrid