

LE MONDE COMIQUE

AUX BUREAUX

DU JOURNAL DES VOYAGES ET DES FEUILLETONS ILLUSTRÉS, 7, RUE DU CROISSANT

Prix des abonnements : PARIS, un an, 6 fr. — DÉPARTEMENTS, un an, 8 fr. — Union postale, 10 fr. — UN NUMÉRO PAR SEMAINE.

CANOTAGE DE PRINTEMPS, par A. ROBIDA.



— Bon, voilà des troupeaux de bourgeois qui font leur nez... montrons-leur que nous cultivons les plaisirs les plus purs !

EXCURSIONS PRINTANIÈRES



— Mantes! 20 minutes d'arrêt!...
— C'est sans doute ici, garçon, qu'on fait ces fameuses pastilles... donnez-m'en donc une boîte.

PETITE SALADE

Un professeur est en train de faire un cours de morale à un certain nombre de jeunes garçons.

Il traite un sujet assez scabreux, il s'agit du viol.

Naturellement le brave homme choisit ses termes avec tout le soin possible, se réfugie dans les sous-entendus, amoncelle les voiles.

Puis, essoufflé, haletant, transpirant, n'en pouvant plus, il conclut ainsi :

— Enfin, mes jeunes amis, rappelez-vous le pré-

cepte : « Ne faites pas à autrui ce que vous ne voudriez pas qu'on vous fit à vous-même. »

*
**

Dialogue entendu rue Montmartre :

Deux petites ouvrières se rencontrent sur le trottoir.

— Que fais-tu maintenant? dit l'une des deux à l'autre, jeune trottillon crottée, au nez en trompette et aux mains rouges, énormes, crevassées.

— Ce que je fais? Oh! ma chère, répond l'in-

EXCURSIONS PRINTANIÈRES



— Comme il fait beau, si nous allions à Méry-sur-Oise?... Puisqu'il est de nouveau question d'y faire le grand cimetière tu me montreras la place où tu aimerais être.

terpellée avec fierté, j'ai fini mon apprentissage, je suis entrée chez une patronne comme *petite main*.

Et, tout en parlant, elle levait fièrement en l'air les larges extrémités dont l'a dotée la nature.

★ ★

En ce moment Paris est en plein gâchis ; le ciel déverse sur nous ses cataractes, comme disait l'excellent Delille, et la chaussée devient inabordable. Les balayeuses mécaniques font rage, et les balayeurs non mécaniques profitent de l'occa-

sion pour lancer les manches interminables de leur balai au nez des passants.

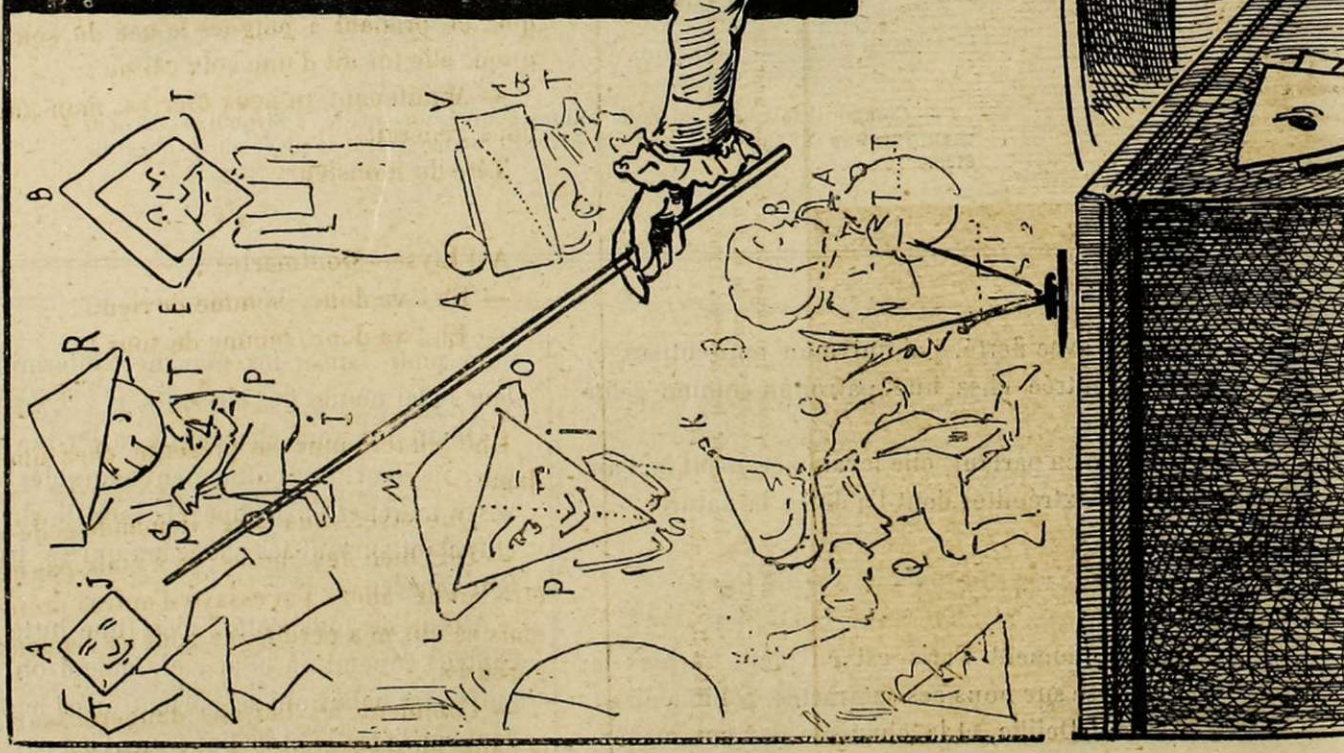
Quant aux gens chargés de racler la voie publique, ils sont tout bonnement adorables : vous les voyez marcher en groupes, la raclette sur l'épaule, et raclant surtout les chapeaux qui se trouvent à leur portée.

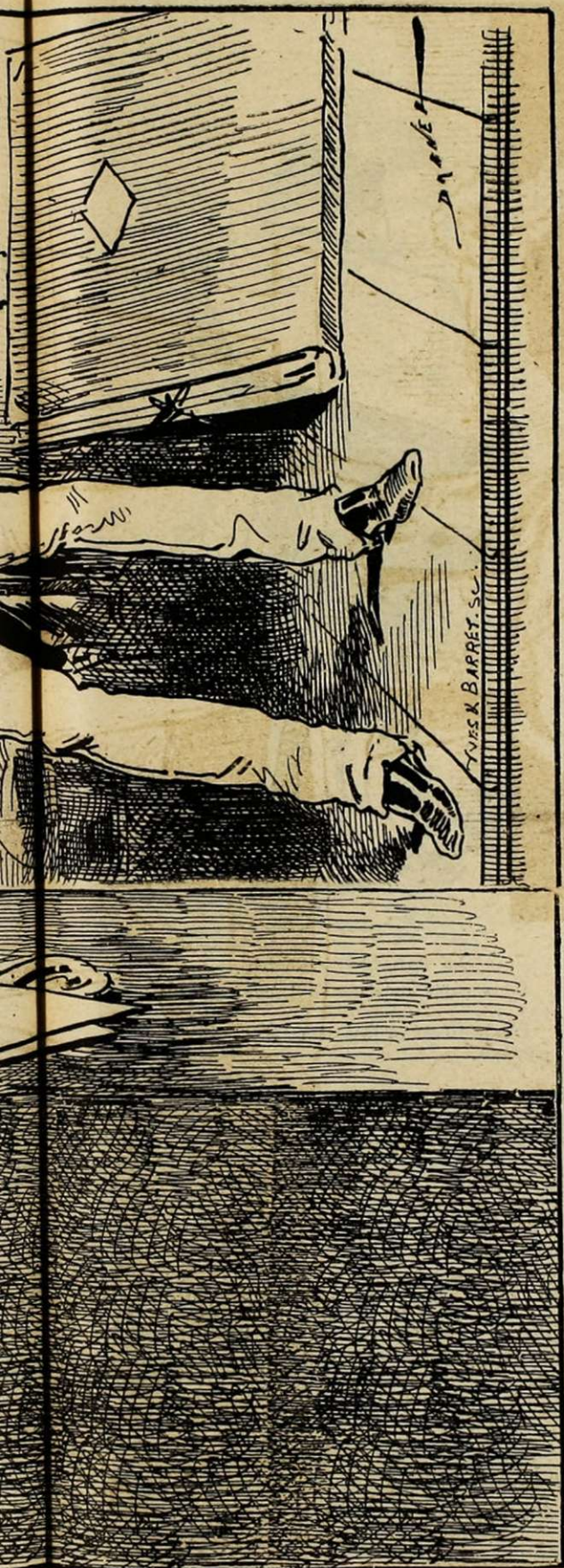
Aussi, de tous côtés, c'est une lutte héroïque contre l'ennemi, la boue ; et, quand on peut esquiver les balais qui se portent aussi le plus souvent sur l'épaule et badigeonnent les passants, on tâche de s'en tirer avec honneur.

Les hommes relèvent le bas du pantalon, et les

MANUEL COMIQUE DU BACCALAURÉAT

GÉOMÉTRIE DROLATIQUE DESSCRIPTIVE PAR DRANER





La géométrie est la science par laquelle on peut mesurer les lignes, les surfaces, les corps et les volumes ; aussi, grâce à cette science unique, mais abrutissante, on peut s'édifier sur les divisions de la droite, connaître les relations du cercle (des Militons), sonder le rapport des grands incommensurables des volumes... de M. Zola, suivre les diverses lignes politiques, calculer la surface offerte par nos brasseurs d'affaires, chiffrer les corps de Mlles Tassilly et Sarah Bernhardt, e'tc., etc.

dames profitent de l'occasion pour montrer au vulgaire des jambes parfois exquises.

Cette situation a donné naissance à un genre de réclame vraiment bien coupable.

Vous marchez par hasard, je suppose, derrière une jolie femme, un monsieur s'approche alors de vous, et s'écrie en désignant la dame :

— Ciel ! la jolie jambe !

Vous regardez l'intrus ; lui, sans se déconcerter, ajoute :

— Quel modèle !... Quels contours ! c'est d'un pur...

Alors le monsieur se penche vers vous et vous dit mystérieusement à l'oreille :

— C'est du faux, ça sort de ma maison de bonneterie ; c'est moi qui fais les plus beaux mollets de Paris ; voici mon adresse.

Et avant que vous soyez revenu de votre stupéfaction, il vous glisse une carte dans la main et s'enfuit.

* *

Un monsieur, qui possède un appendice nasal à rendre jaloux Hyacinthe lui-même, fait la conquête d'une jeune personne dans un bal masqué.

Il reconduit la belle inconnue jusque chez elle. Une fois seuls tous les deux, l'ingénue se démasque, et, prenant à poignée le nez de son compagnon, elle lui dit d'une voix câline :

— Maintenant tu peux ôter ça, mon amour, ça nous gênerait.

Tête du monsieur.

* *

A l'Élysée-Montmartre :

— Eh ! va donc, homme de rien !

— Eh ! va donc, femme de tous !

* *

Une jeune bonne se présente chez une vieille dame.

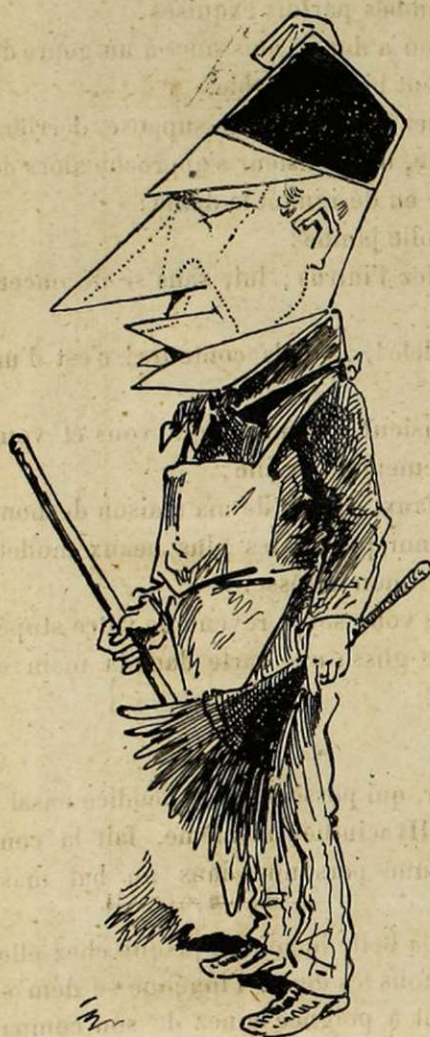
— Que savez-vous faire ? demande celle-ci.

— Oh ! bien des choses ; je n'étais pas née pour être bonne, allez ; j'ai essayé d'autres professions ; mais ce qui m'a perdue, ce sont les liaisons dangereuses.

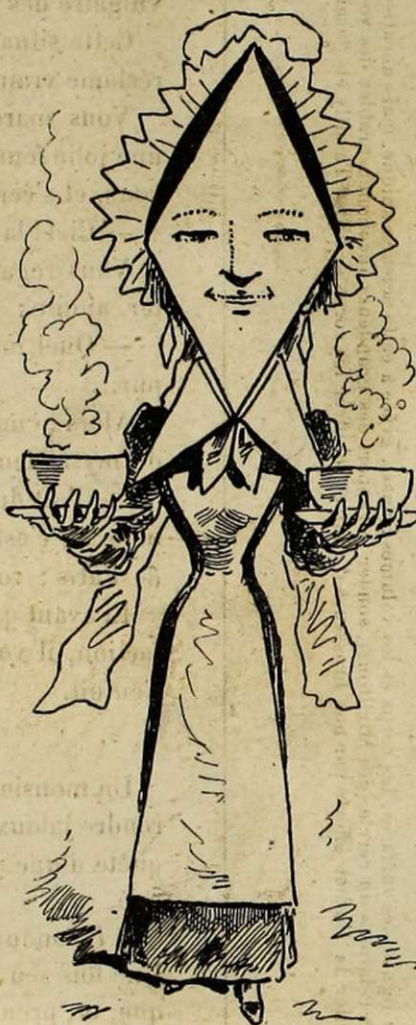
— Comment, les liaisons dangereuses ! s'écrie la dame en sursautant sur son fauteuil.

— Ben oui, paraît comme ça qu'en parlant je fais des cuirs.

GÉOMÉTRIE DROLATIQUE



DE LA GÉNÉRATION DES ANGLES
Esprit anguleux et obtus



LE LOSANGE
A tous ses côtés égaux entre eux...
Égalité des consommateurs devant le
bouillon.



LE PARALLÉLOGRAMME
Deux côtés opposés sont égaux entre
eux...
L'expéditeur et la destinataire... amour
partagé.

..

C'était au commencement du siège de Sébastopol.

Un aide de camp arrive à fond de train, apportant une lettre très urgente au général en chef.

Celui-ci prend la dépêche, la lit, fronce le sourcil et lâche un juron énergique.

L'aide de camp était demeuré, attendant des ordres :

« Qu'est-ce que vous f.....là ? » lui dit brusquement le général.

L'officier devint un peu pâle sous cette bruta-

lité ; il se mordit la lèvre et regarda son supérieur bien en face :

« Mon général, dit-il, j'ai été chargé de vous f..... un pli, et je vous l'ai f..... J'attends maintenant que vous me f..... votre réponse, pour f..... mon camp ! »

..

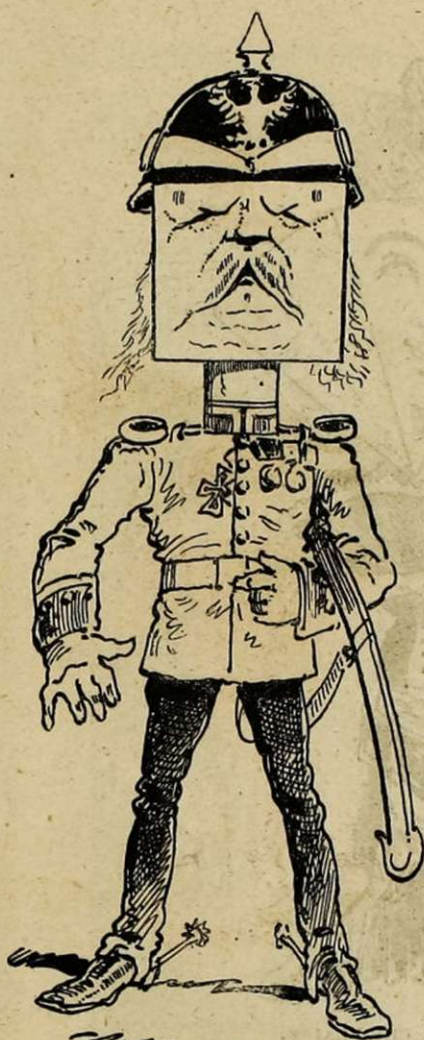
Le comble de la sollicitude :

Essayer de donner des forces à une édition épuisée...

..

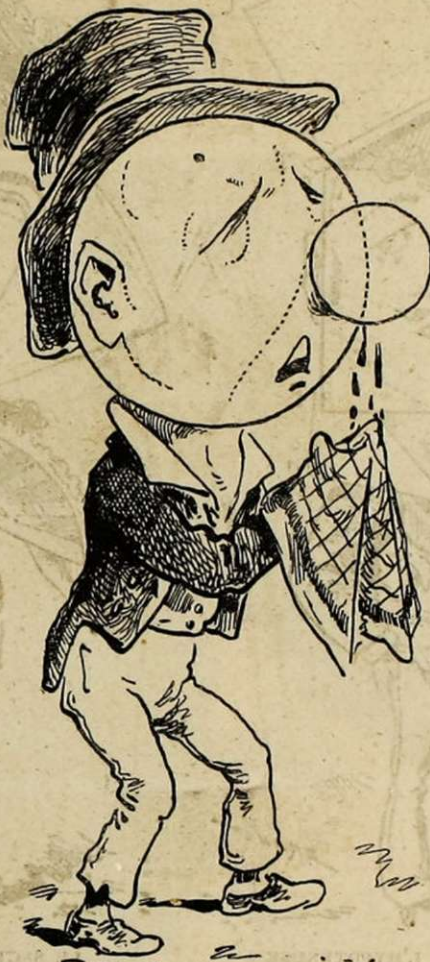
Voici quelques extraits du livre d'ordre d'un de

GÉOMÉTRIE DROLATIQUE



LE CARRÉ

Les têtes carrées sont trop connues pour en faire ici la démonstration.



DEUX CIRCONFÉRENCES DISTINCTES

Peuvent avoir deux points communs. Un même poing, cependant, peut bouleverser la figure.



LE RECTANGLE.

Appartient à la classe des parallélogrammes. Encore de la famille des têtes carrées.

nos régiments de cavalerie, alors qu'il était commandé par un ancien du temps de l'autre.

17 mai. — Demain, je passerai l'inspection du régiment *en grande tenue*. Après-demain, je verrai les hommes *absents*.

4 juin. — Les commandants d'escadron me remettront samedi prochain, au rapport, l'état des hommes qui ont une *femme dans le corps*.

23 juin. — J'ai remarqué une masse de le long du mur de la caserne. Si le chef de poste tolère encore ces ordures, je le mettrai *dedans* pour quarante-huit heures.

Bébé est allé avec sa bonne voir son parrain qui est chauve, mais dont la figure est couverte de barbe.

— Eh bien, dit la maman, tu as vu ton bon parrain ?

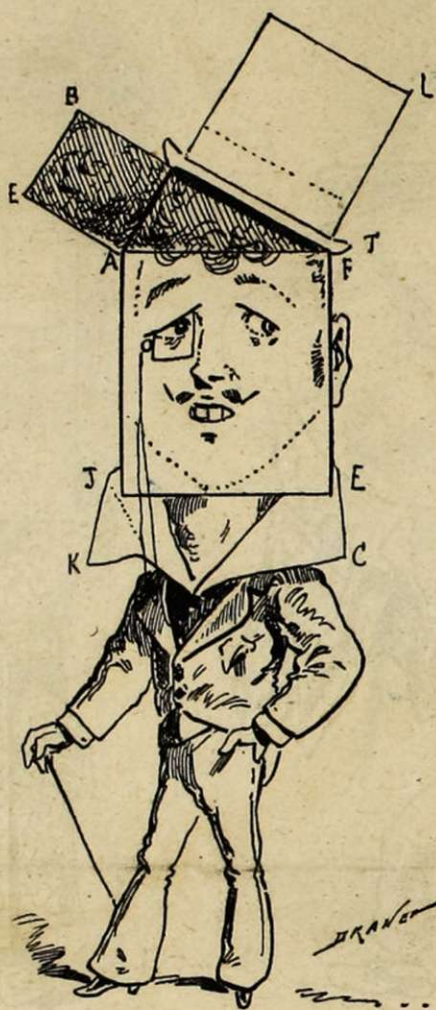
— Oui, petite mère ; il est bien drôle, va, il n'a plus de cheveux qu'autour de la bouche.

Fin de conversation entre deux jeunes mariés.

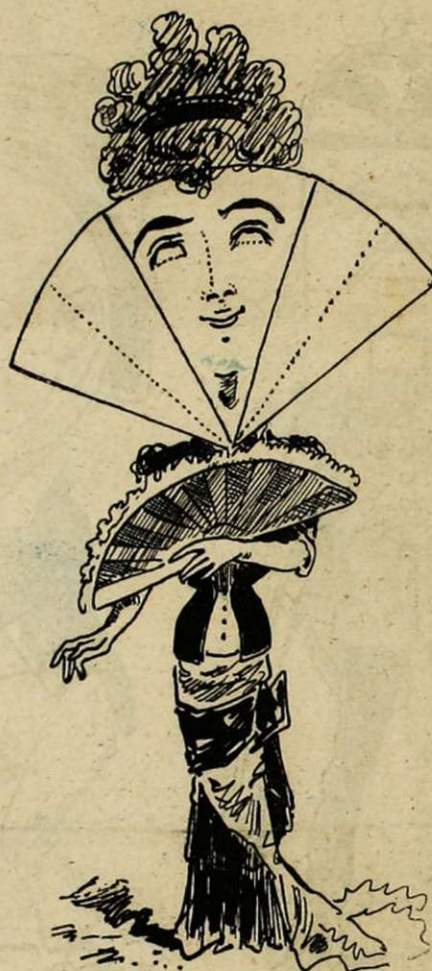
Elle, se penchant câlinement sur son épaule :

— Je ferai tout ce que tu voudras, mais toi tu voudras tout ce que je ferai.

GÉOMÉTRIE DROLATIQUE



LE CARRÉ DE L'HYPOTÉNUSE
Cette figure EBT à col KC est A J FLÉ !



LE SECTEUR CIRCULAIRE.
Ces démonstrations des corps ronds nous lanceraient dans des sphères par trop éthérées.
(A suivre.)

Entre Alphonses, au bal de la Boule-Noire.
— Cristi! qu'il fait froid, j'ai les pieds comme du marbre.
— Pas du marbre blanc toujours.

ACHETEZ PARTOUT la 1^{re} LIVRAISON à 10 CENT. des
Robinsons de la Guyane
Œuvre du plus dramatique intérêt par Louis BOUSSENIARD
le populaire auteur du Tour du Monde d'un Gamin de Paris
AVEC DE SPLENDIDES ILLUSTRATIONS DE J. FÉRAT

LES PLAISIRS PARISIENS

FOLIES-BERGÈRE. — 8 heures 1/4. Tous les soirs : Divertissements. — Saynètes. — Pantomimes. — Gymnastes. — Clowns. — Acrobates. — Excentricités. — L. Mayeur et son orchestre.

BA-TA-CLAN, Palais chinois. Concert-spectacle tous les soirs.

PALACE-THÉÂTRE. — Patinage, spectacle varié.

ELDORADO. Concert-spectacle tous les soirs, grand succès.

HIPPODROME. — Tous les soirs à 8 h. 1/2. Représentation supplémentaire, à 3 heures, les jeudis dimanches et fêtes.

Le Gérant : PAUL GENAY.

853-82— Saint-Germain. — Imp. D. BARDIN et C^{ie}.