

LE MONDE COMIQUE

ILLUSTRÉ

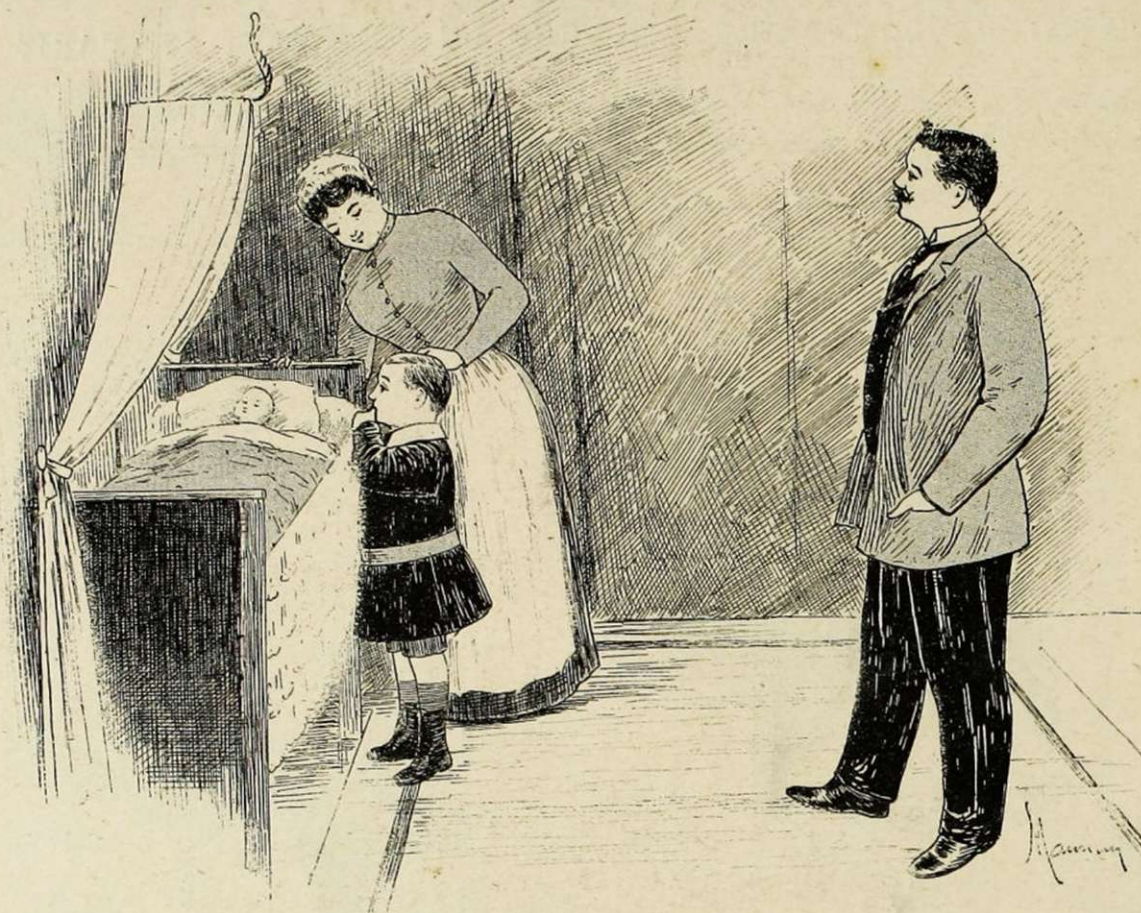
JOURNAL HEBDOMADAIRE, 29, RUE LE PELETIER, 29, PARIS

Prix des Abonnements : PARIS, un an, 6 fr. — DÉPARTEMENTS, un an, 8 fr. — Union postale, 10 fr. — UN NUMÉRO PAR SEMAINE

QUAND ON S'AIME, — par JEHAN TESTEVIDE



— Qu'est-ce que je te donnerai pour ta fête?... une bague en *vrai strass*, ma chérie.
— Oh! mon ami, que tu es chic!...



— Regardez, monsieur Paul, la petite sœur qui vient d'arriver...
— Oh!... allez vite prévenir maman!

DUPLUMEAU

Duplumeau, ce sont les femmes qui l'ont surnommé ainsi, et ce surnom, bien qu'il n'ait aucune signification par lui-même, lui va à ravir, car il dépeint admirablement ce bon vivant à la mine réjouie, à la tournure toute ronde.

Il n'est pas une femme à Paris, fréquentant les endroits où l'on s'amuse, qui ne connaisse Duplumeau.

— Quel bon garçon que ce Duplumeau! s'écrient-elles lorsqu'on leur en parle, et elles en ont plein la bouche quand elles prononcent son nom.

Pourquoi donc l'aiment-elles tant? Est-ce parce qu'il est très séduisant, ou bien simplement parce qu'il est très généreux?

Sur le premier point, les femmes vous répondront toutes qu'aucune d'elles n'en est amoureuse, et je crois même qu'il n'a jamais inspiré aucune passion, car il n'a jamais été lui-même assez ardent pour affo-

ler quelqu'un. Mais toutes vous diront qu'il est si gai, si bon enfant, qu'elles l'adorent.

Quant au second point, l'argent, on ne peut pas dire qu'il sème les louis comme un écervelé, bien qu'il soit toujours correct. Et cependant ces dames sont loin de se plaindre de lui, parce qu'il a un truc pour être généreux à bon marché.

Duplumeau est représentant d'une grande maison de draps qui traite avec le monde entier, et, comme tel, il peut vêtir tout un bataillon de femmes sans tirer un sou de sa poche. Il lui suffit, à titre de réclame, de demander dix, quinze mètres d'étoffe, quand bon lui semble, et la maison les lui donne sans se préoccuper de savoir quel usage il veut en faire.

Donc ce n'est pas avec de l'argent, mais avec du drap qu'il paye le plus souvent les bonnes grâces de ces petites dames. Quand il leur fait la cour, il leur dit simplement :

— Si vous êtes bien gentille, je vous apporterai dix mètres de drap en grande largeur, et de ce que nous avons de plus beau en tissus.

COCASSERIE



— Vous me donnez là une mauvaise pièce, monsieur...
— La vôtre non plus n'est pas bonne, nous sommes quittes.

Et la femme, qui s'attendait à recevoir quelque pauvre petite pièce d'or, accepte naturellement avec joie.

Ce qu'il y a d'amusant aussi, c'est la façon dont Duplumeau parle des femmes.

Il ne vous dira pas, comme d'autres : « Une telle est une femme à cinq louis, telle autre à dix louis » ; non, il vous dira : « Cette femme est à quatre francs cinquante le mètre ; celle-ci à sept francs vingt-cinq, celle-là à dix francs soixante-quinze. »

Cette manière de tarifer les femmes semble bizarre, mais elle est toute naturelle pour lui, puisqu'il ne les paye pas autrement.

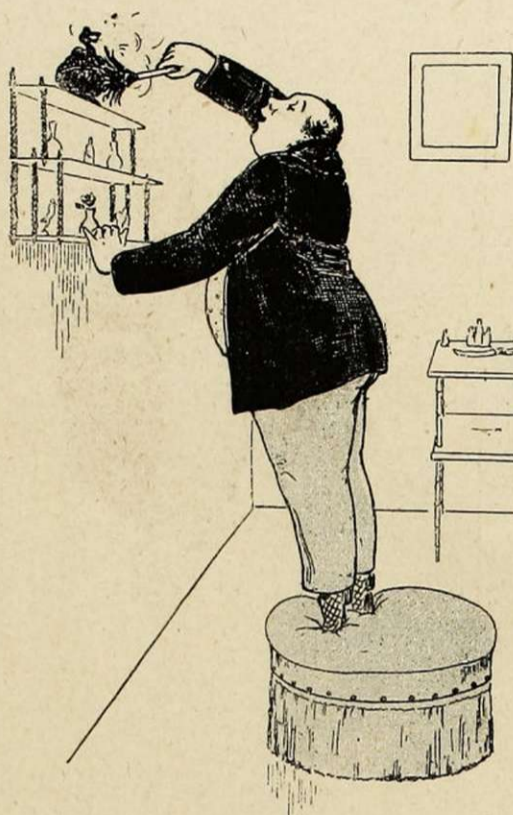
Et même cette façon d'agir lui fut un jour d'un grand secours, car grâce à elle il put s'apercevoir qu'il était indignement trompé.

Depuis deux mois, il avait une violente passion pour une petite femme. Il en parlait à tout le monde et racontait tous les sacrifices qu'il faisait pour elle.

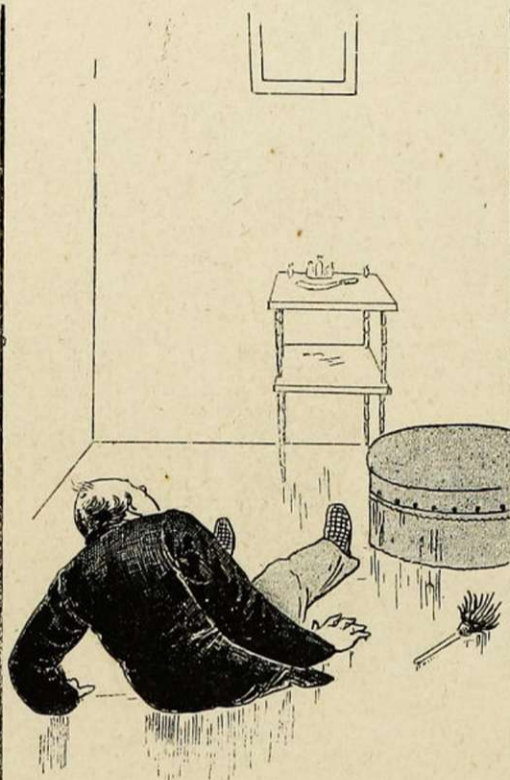
— Je lui ai donné, disait-il, huit mètres de faille à seize francs le mètre ; dix mètres de mérinos à sept francs cinquante ; douze mètres de petite indienne à six francs !

Enfin il venait de lui faire cadeau d'une étoffe extrêmement rare qu'on ne trouvait, prétendait-il, dans aucun magasin de Paris.

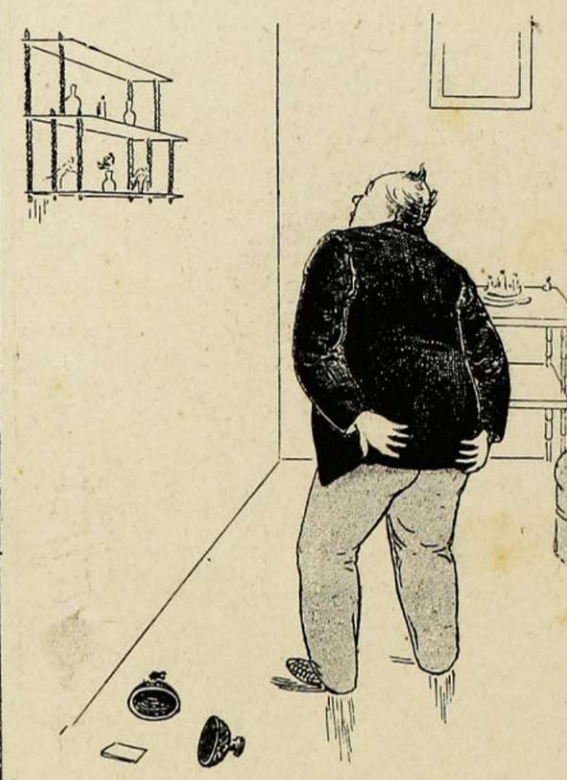
PHILOSOPHIE



— Que de poussière! Pas étonnant, ma femme ne veut jamais qu'on touche à cette étagère.



— Diable! cela manque de moelleux.



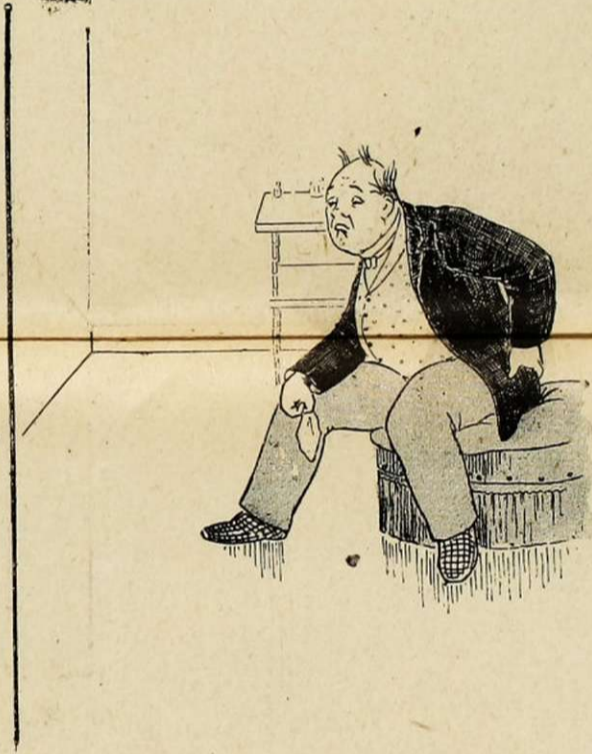
— Rien de cassé? Où est donc le bronze de ma femme?



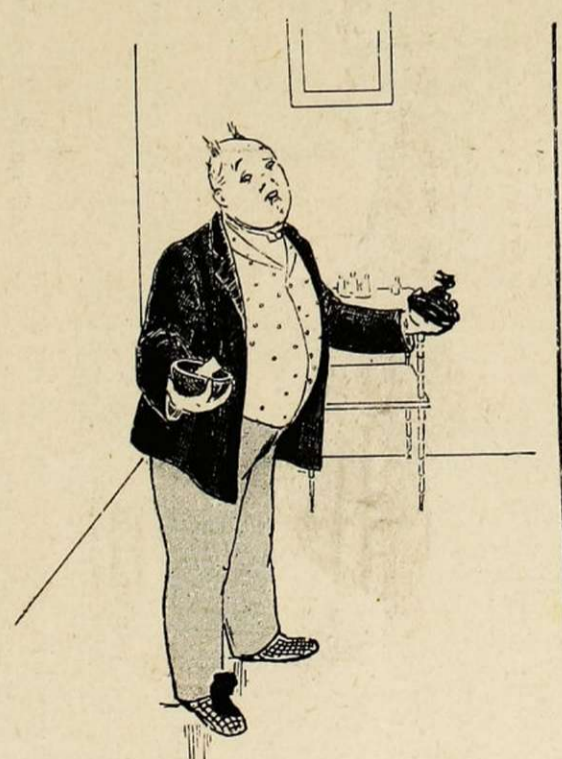
— Tiens, il y avait un locataire... une lettre.



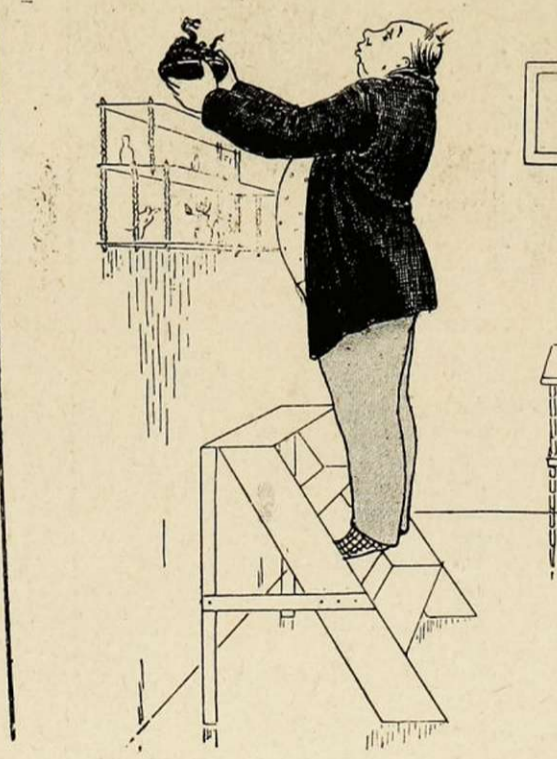
— Je le suis!!



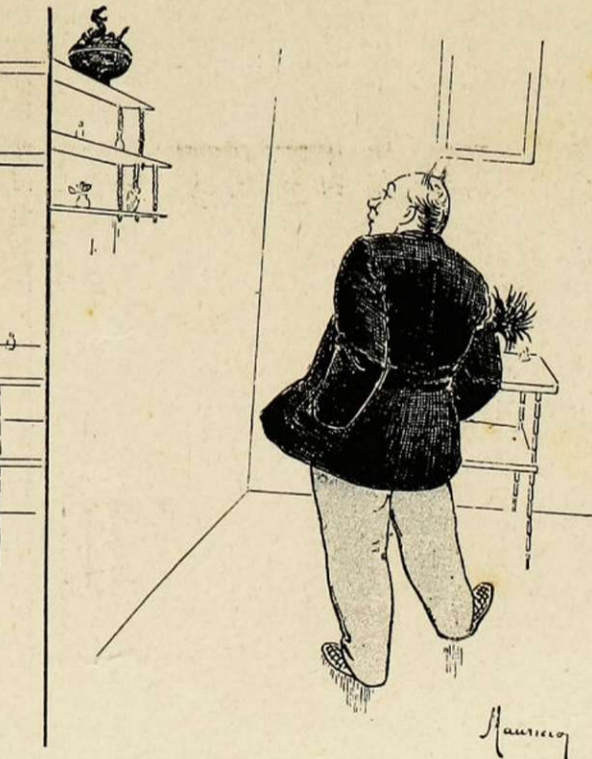
— Et cet animal de notaire qui ne prévoit rien et me laisse me marier sous le régime dotal!



— Bah! les écus de ma femme valent bien une messe!...



— Après tout... si je ne veux rien savoir?...?



— Qu'est-ce qui viendrait me le dire? ma femme n'a que des amis.

Or, un soir, au Jardin de Paris, il rencontra cette petite femme au bras d'un monsieur. Habilement, sans être vu, il s'approcha d'eux, par derrière, pour les surprendre. Et quand il fut tout près, que vit-il ? Le monsieur avait un costume fait avec le drap qu'il avait donné !

Oh ! si vous l'entendiez quand il raconte encore cette histoire !

— Ce monsieur, cet homme plutôt, s'écrie-t-il, était vêtu avec mon drap ! car, j'en suis sûr, il n'y en a pas de semblable à Paris. Elle l'habillait donc, elle l'entretenait, et j'étais trompé par un personnage à rouflaquettes ! Ah ! combien je bénis le sort de payer toujours de cette façon les femmes, car si j'avais donné de l'argent comme tant d'autres, jamais je n'aurais pu me douter de la chose !

OBJET PERDU

Note. — Il a été rencontré à la mairie du IX^e arrondissement, dans la salle des mariages, un petit portefeuille en maroquin blanc écrasé, chiffré d'un S en diamant.

A l'intérieur, il contenait une mèche de cheveux très courts, une fleur séchée, une prière à Notre-Dame des Victoires et une médaille de sainteté.

Dans un compartiment fermé par une patte, se trouvaient les lettres suivantes ; nous espérons que la grande publicité de notre journal aidera à faire retrouver le ou la propriétaire du portefeuille, qui peut le réclamer dans nos bureaux.

La Direction.

I

(Lettre écrite sur papier bleu, avec chiffre d'argent, écriture allongée et élégante, parfum d'iris.)

Les Roseraies, avril 1894.

Ma chère Suzanne,

Que veux-tu que je te dise, moi ? Le bonheur ne se raconte point et ne s'écrit pas ! Mon mariage a été un mariage d'amour, et quand je songe à l'heure où je suis devenue sa femme, il me semble que j'évoque un rêve divin... Aimes-tu ton fiancé ? Si oui, ferme les yeux et ouvre ton cœur ! Si non, que Dieu ait pitié de toi !...

Ecris aussi à tes amies de Paris, peut-être te confie-

ront-elles sur une lettre ce qu'on n'ose même pas murmurer à l'oreille.

Je t'embrasse.

Ta sincère et fidèle

GENEVIÈVE.

II

(Lettre écrite sur papier rouge, à l'encre blanche, grands paraphes désordonnés, parfum peau d'Espagne.)

Toulouse, mars 1894.

Suzette de mon cœur !...

C'est inexplicable et c'est naturel ! Très simple et très compliqué... Ne cherche pas à comprendre, tu n'y arriverais pas ! Que veux-tu... on élève les jeunes filles si incomplètement ! D'ailleurs, quand tu auras compris, tu ne t'expliqueras pas davantage ! Ainsi !... Tout ça c'est de la fumisterie, vois-tu !

Ta copaine,

YVONNE.

III

(Lettre écrite sur de l'humble papier d'Angoulême avec une petite croix et un Sacré-Cœur à gauche, en rouge.)

Le Mans, mars 1894.

Ma chère enfant,

N'égarez pas votre pensée dans les malsaines recherches des œuvres de la chair, soyez sûre que le petit Jésus a tout prévu d'avance ; priez la Vierge et particulièrement saint Joseph, patron des ménages chrétiens. Si vous avez des surprises ou des émotions, offrez-les chrétiennement au bon Dieu.

Votre fidèle servante,

MÈRE IMMACULÉE-CONCEPTION.

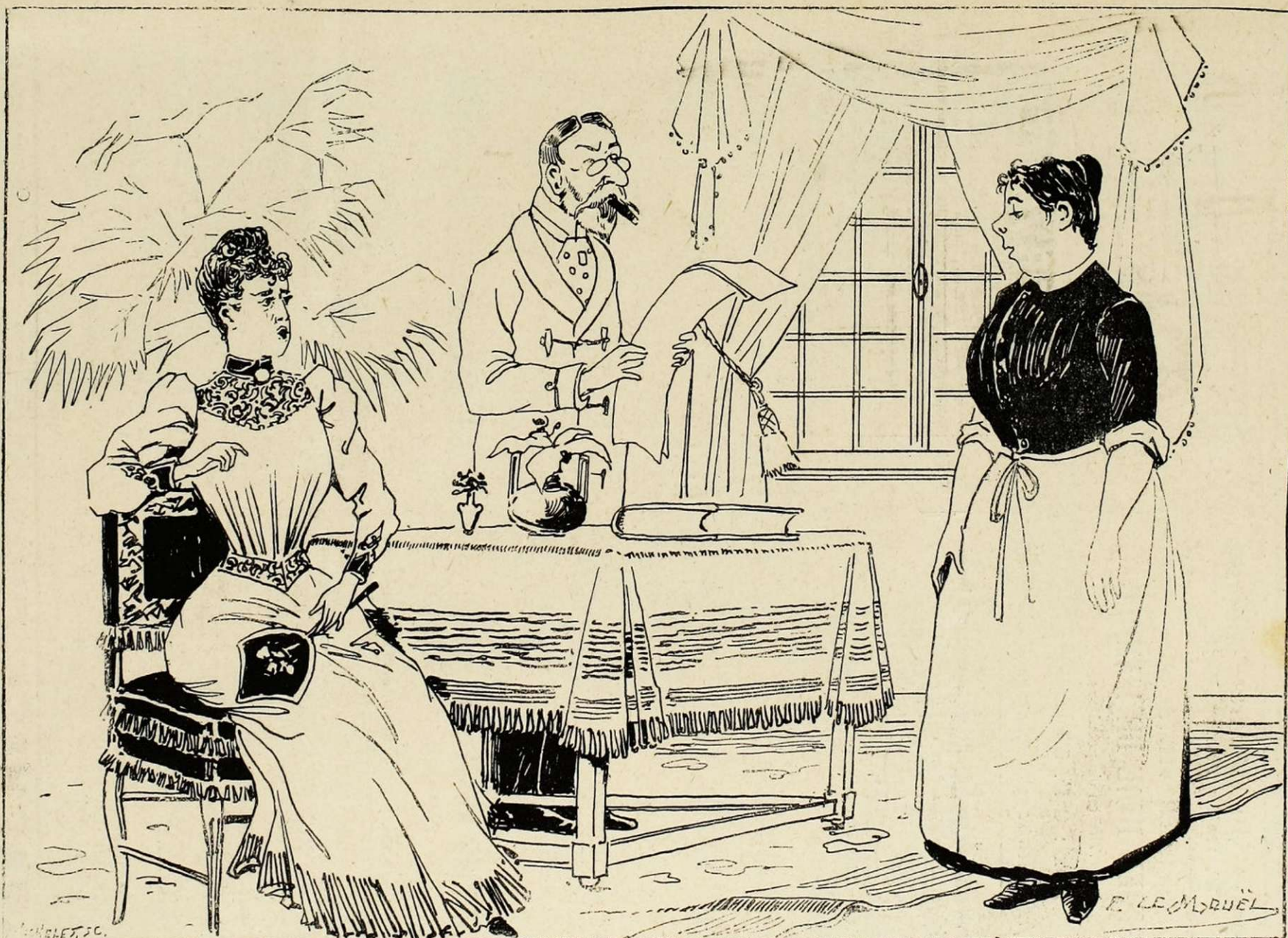
IV

(Petit télégramme bleu.)

Paris, avril 1894.

Ne te monte pas la tête, il n'y a pas de quoi fouetter un chat ! quoiqu'il s'agisse de chat... Ton mari a le vilain rôle, pose-toi en victime, c'est très commode, tâche de t'évanouir.

TA MARGUERITE.



- Catherine, vous êtes brune, n'est-ce pas ?
 — Oui, madame.
 — Eh bien ! Catherine, vous recevez des hommes...
 — Oh ! madame...
 — Oui, Catherine, il y avait hier soir un cheveu rouge dans le potage.

L'ABSINTHE TERMINUS EST BIENFAISANTE.

DEMANDEZ-LA, IL S'AGIT DE VOTRE SANTÉ !

Bureaux du *Monde Comique*,
29, rue Le Peletier, Paris

EN VENTE LE JEU D'OIE DE L'AMOUR

Tiré en cinq couleurs

PRIX : 0 fr. 50 centimes

Envoi franco contre cette somme en timbres-poste

APRÈS, PENDANT, AVANT



LA MOUSTACHE

n'a pas d'âge! JEUNES
GENS qui désirez de la
moustache ou de la barbe
en 15 jours, faites usage du
spécifique Picard.

Succès garanti et assuré.
Prix de l'Eau Miraculeuse : 2 fr. 25. Envoyer
timbres ou mandat à DELBREIL, chimiste,
rue Saint-Rome, 3^e, à Toulouse.



N VOS Appartements et Villas
avec les **VITRAUX**
ARTISTIQUES
REVON & C^{ie}, 28, Rue d'Hauteville, Paris
Fenêtre complète dep. 15 fr.
Prospectus gratis. Album couleur 2 fr.
VITRAUX d'EGLISES

PRÉSERVATIFS

en caoutchouc dilaté et baudruche garantis incassables.

et **APPAREILS SPÉCIAUX**

Pour l'**USAGE INTIME** de l'Homme et de la Femme.

Pour hommes, 2 fr. la douzaine. } *Franko par poste.*
Pour dames, 2 fr. 50 la pièce.

MAISON A. CLAVERIE

234, Faub^g Saint-Martin, PARIS

Envoi franco et gratis du Catalog. illustré de 220 grav., ou mieux
encore 6 beaux échantillons et catalogue contre 1 fr. seulement.
ENVOI RECOMMANDÉ, 0^e 25 en plus. Complète discrétion.

P. MANTEGAZZA

LA PHYSIOLOGIE

DE
L'AMOUR

Un volume in-18 jésus

Prix : 3 fr. 50

P. MANTEGAZZA

L'AMOUR

DANS L'HUMANITÉ

Un volume in-18 jésus

Prix : 3 fr. 50

PAUL MARRIN

L'HYPNOTISME

Théorique et Pratique

Avec les procédés d'hypnotisation

Un volume in-18 jésus

Prix : 3 fr. 50

Envoi *franco* contre 3 fr. 50 en mandat ou timbres-poste adressés au Directeur du *Monde Comique*,
29, rue Le Peletier, à Paris.

CHEMINS DE FER DU NORD

Les relations entre Paris et Bruxelles et retour sont
assurées par quatre services d'express dans chaque
sens :

Les départs de Paris ont lieu à 8 h. 15 du matin,
3 h. 50, 6 h. 20 et 9 h. 45 du soir, et les arrivées à
Bruxelles à 1 h. 55, 10 h. 25, 11 h. 52 du soir et 5 h. 18
du matin.

Les départs de Bruxelles sont fixés à 7 h. 30, 9 h. 15
du matin, 1 h. 20 et 6 h. 40 du soir, et les arrivées à
Paris à midi 33, 4 h. 58, 6 h. 45 et 11 h. 53 du soir.

Wagon-salon et wagon-restaurant aux trains partant
de Paris à 6 h. 20 du soir et de Bruxelles à 7 h. 30
du matin.

Wagon-restaurant au train direct partant de Paris
à 8 h. 55 du matin et au train express partant de Bruxelles
à 6 h. 40 du soir.

CHEMINS DE FER DE L'OUEST

Abonnements sur tout le réseau.

La Compagnie des chemins de fer de l'Ouest fait délivrer,
sur tout son réseau, des cartes d'abonnement
nominatives et personnelles, en 1^{re}, 2^e et 3^e classes.

Ces cartes donnent droit à l'abonné de s'arrêter à
toutes les stations comprises dans le parcours indiqué
sur sa carte et de prendre tous les trains comportant des
voitures de la classe pour laquelle l'abonnement a été
souscrit.

Les prix sont calculés d'après la distance kilométrique
parcourue.

La durée de ces abonnements est de trois mois, six
mois ou d'une année.

Ces abonnements partent du 1^{er} et du 15 de chaque
mois.

* S^T-RAPHAËL-QUINQUINA PREMIÈRE MARQUE DES VINS TONIQUES *

Le Gérant : H. DUTERTRE.

96-111 PARIS. — IMPRIMERIE CHARLES BLOT, RUE BLEUE, 7.